


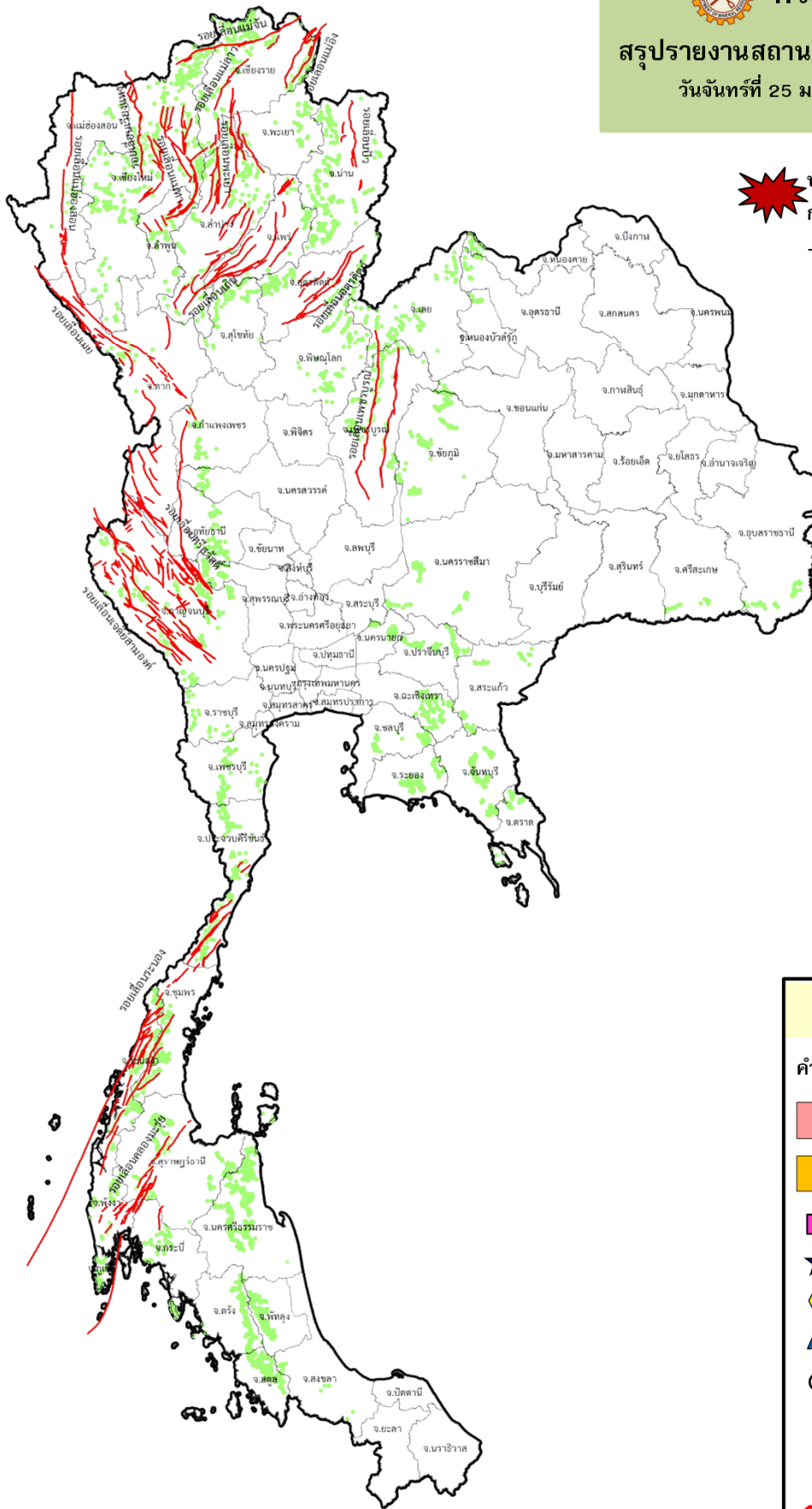


กรมทรัพยากรธรณี

สรุปรายงานสถานการณ์ธรณีพิบัติภัยประจำวัน








วันจันทร์ที่ 25 มกราคม 2564 เวลา 09.00 น.

 ประกาศเฝ้าระวังดินถล่ม
กรมทรัพยากรธรณี
- ไม่มี



ประเภทของภัยที่เกิด

คำอธิบายสัญลักษณ์

-  พื้นที่ประกาศเฝ้าระวังดินถล่ม
-  พื้นที่คาดการณ์ปริมาณน้ำฝนที่อาจก่อให้เกิดดินถล่ม
-  ดินถล่ม/ดินไหล/หินร่วง/รอยแยก
-  จุดเหนือศูนย์เกิดแผ่นดินไหว
-  สึนามิ
-  หลุมยุบ/ดินทรุดตัว
-  ปริมาณน้ำฝนในพื้นที่เสี่ยงภัยมากกว่า 100 มม. ขึ้นไป
-  อาสาสมัครเครือข่ายวัดปริมาณน้ำฝนของกรมทรัพยากรธรณี
-  รอยเลื่อนมีพลัง



รายงานสถานการณ์ธรณีพิบัติภัยประจำวัน
วันจันทร์ที่ ๒๕ มกราคม พ.ศ. ๒๕๖๔ เวลา ๐๙.๐๐ น.



๑. ประกาศกรมทรัพยากรธรณี

- ไม่มี

๒. ธรณีพิบัติภัยภายในประเทศ รอบ ๒๔ ชั่วโมง

๒.๑ ดินถล่ม น้ำป่าไหลหลาก ดินไหล หินร่วง รอยแยก และหลุมยุบ

- ไม่มี

๒.๒ แผ่นดินไหว

- ไม่มี

๓. ธรณีพิบัติภัยทั่วโลก รอบ ๒๔ ชั่วโมง ที่มีผลกระทบรุนแรง (ดินถล่ม ภูเขาไฟระเบิด แผ่นดินไหว สึนามิ หลุมยุบและอื่นๆ)

- ไม่มี

๔. พื้นที่ติดตามและเฝ้าระวังสถานการณ์ธรณีพิบัติภัยดินถล่มและน้ำป่าไหลหลากของกรมทรัพยากรธรณี

- เนื่องจากในพื้นที่เสี่ยงดินถล่ม มีปริมาณน้ำฝนไม่ถึงเกณฑ์การเฝ้าระวัง ประกอบกับบางพื้นที่ไม่มีฝนตก จึงไม่มีพื้นที่ติดตามสถานการณ์พิบัติภัยดินถล่มและน้ำป่าไหลหลาก

๕. แนวทางการบริหาร

กรณีสถานการณ์ปกติ

- กรมทรัพยากรธรณี ร่วมกับหน่วยงานต่างๆ ที่เกี่ยวข้องดำเนินการติดตามสถานการณ์อย่างต่อเนื่องสม่ำเสมอ เพื่อให้พร้อมสำหรับการแลกเปลี่ยนและสนับสนุนข้อมูลด้านการบริหารจัดการพิบัติภัยของแต่ละหน่วยงาน และเป็นการช่วยบรรเทาและลดผลกระทบจากพิบัติภัยที่อาจเกิดขึ้นต่อชีวิตและทรัพย์สินของประชาชนอีกทางหนึ่ง
- หน่วยงานที่เกี่ยวข้องเตรียมความพร้อมเพื่อรับมือกับสถานการณ์ที่อาจเกิดขึ้นได้อย่างทัน่วงที
- แจ่งข้อมูล/ข่าวสาร/รายงาน อย่างสม่ำเสมอ

ข้อมูลสนับสนุนที่ใช้ในการวิเคราะห์ ติดตามและเฝ้าระวังธรณีพิบัติภัยดินถล่ม ศูนย์ปฏิบัติการธรณีพิบัติภัย มีดังนี้

• สภาพอากาศ (กรมอุตุนิยมวิทยา)

- พยากรณ์อากาศ ๒๔ ชั่วโมงข้างหน้า บริเวณความกดอากาศสูงหรือมวลอากาศเย็นกำลังอ่อนปกคลุมภาคตะวันออกเฉียงเหนือตอนบน และทะเลจีนใต้ทำให้บริเวณประเทศไทยตอนบนมีอุณหภูมิสูงขึ้น ๑-๒ องศาเซลเซียส แต่ยังคงมีอากาศเย็นถึงหนาวกับมีหมอกในตอนเช้าและมีหมอกหนาในบางพื้นที่ สำหรับยอดดอยและยอดภูมีอากาศหนาวถึงหนาวจัด ส่วนมรสุมตะวันออกเฉียงเหนือที่พัดปกคลุมอ่าวไทยและภาคใต้มีกำลังอ่อน

- ปริมาณน้ำฝนสูงสุดวัดได้ที่อำเภอเมือง จังหวัดนครศรีธรรมราช ๑๖.๕ มม. (ที่มา : สถาบันสารสนเทศทรัพยากรน้ำ (องค์การมหาชน))

• พื้นที่คาดการณ์ปริมาณน้ำฝนที่อาจก่อให้เกิดดินถล่มล่วงหน้า ๓ วัน จากแบบจำลองพื้นที่อ่อนไหวต่อดินถล่มแบบพลวัต (AP Model) สำหรับศูนย์ปฏิบัติการธรณีพิบัติภัย

- ไม่มีพื้นที่คาดการณ์

หมายเหตุ AP Model เป็นการวิเคราะห์ข้อมูลเชิงสถิติของปริมาณน้ำฝนสะสมและเหตุการณ์ดินถล่มในอดีตนำมาสร้างเกณฑ์น้ำฝนสะสมวิกฤตสำหรับเฝ้าระวังและแจ้งเตือนภัยดินถล่ม ข้อมูลการคาดการณ์ปริมาณน้ำฝนล่วงหน้า ๗๒ ชั่วโมงโดยสถาบันสารสนเทศทรัพยากรน้ำ องค์การมหาชน ได้นำมาวิเคราะห์ด้วยแบบจำลอง AP Model เพื่อคาดการณ์พื้นที่ที่จะติดตาม/เฝ้าระวังธรณีพิบัติภัยดินถล่มล่วงหน้า

• ปริมาณน้ำฝนที่วัดได้จากเครือข่ายเฝ้าระวังแจ้งเตือนธรณีพิบัติภัยในรอบ ๒๔ ชั่วโมง (๒๔ ม.ค. ๖๔ เวลา ๐๗.๐๐ น. – ๒๕ ม.ค. ๖๔ เวลา ๐๗.๐๐ น.)

ภาค	จังหวัด / อำเภอ / ตำบล / หมู่บ้าน				ข้อมูลปริมาณน้ำฝน (รอบ ๒๔ ชม.)	เครือข่ายฯ ทธ. (ผู้รายงาน)
เหนือ	อุตรดิตถ์	ท่าปลา	น้ำหมั้น	ทรายงาม	ท้องฟ้าโปร่ง อากาศเย็น ๑๓ °C	นายประสิทธิ์ ทองหล่อ
	อุตรดิตถ์	ท่าปลา	น้ำหมั้น	วังหัวดอย	ท้องฟ้าโปร่ง อากาศเย็น ๑๖ °C	นายจรัส แก้วมหาดไทย
	อุตรดิตถ์	ลับแล	แม่พูล	มหาราช	ท้องฟ้าโปร่ง อากาศเย็น	นายเป็รื่อง หลวงฤทธิ์
	เชียงใหม่	กัลยาณิวัฒนา	แจ่มหลวง	แจ่มหลวง	ท้องฟ้าโปร่ง อากาศเย็น	นายประวิทย์ สุริยะชัยพันธ์
	เชียงใหม่	หางดง	บ้านปาง	ปางใต้	ท้องฟ้าโปร่ง อากาศเย็น ๑๖ °C	นายวรวิทย์ อินก้อน
	เชียงใหม่	ฝาง	แม่งอน	หนองขวาง	ท้องฟ้าโปร่ง อากาศเย็น	นายชานน สุภานาม
	เพชรบูรณ์	เมือง	ป่าเลา	พลา	ท้องฟ้าโปร่ง อากาศเย็น	นายอนรรักษ์ ทับร่อง
	ลำปาง	งาว	บ้านร้อง	ร้องพัฒนา	ท้องฟ้าโปร่ง อากาศเย็น	นางสายฝน เชียงทอง
	เชียงราย	แม่สรวย	วาวี	วาวี	ท้องฟ้าโปร่ง อากาศเย็น ๑๑ °C	นายสมชาย รักยอดยิ่ง
	กำแพงเพชร	คลองลาน	คลองลานพัฒนา	แปลงสี่	ท้องฟ้าโปร่ง อากาศเย็น	นายอนุ เปรมเสถียร
	อุทัยธานี	บ้านไร่	เจ้าวัด	เจ้าวัด	ท้องฟ้าโปร่ง อากาศเย็น	นายจำลอง แป้นห้วย
	ลำพูน	แม่ทา	ตากาศ	ดอยแช่	ท้องฟ้าโปร่ง อากาศเย็น ๑๒ °C	นายสุทัศน์ นันตาทากาศ
ใต้	นครศรีธรรมราช	สิชล	เขาน้อย	ยอดน้ำ	วัดปริมาณน้ำฝนได้ ๑๐ มม.	นายสุเทพ โมอ่อน
	ระนอง	กระบุรี	จ.ป.ร.	นิคมฝั่ง๒	ท้องฟ้าโปร่ง ไม่มีฝนตก	นายสุจิตร์ เจริญชัยนุกุล
	สงขลา	รัตภูมิ	เขาพระ	เขาสอยดาว	ท้องฟ้าโปร่ง ไม่มีฝนตก	นายอัมพร แก้วสุริยันต์
	พัทลุง	ศรีบรรพต	เขาปู่	ป่าตอ	ท้องฟ้าโปร่ง อากาศเย็น	นายเพ็อง หนูเอียด
	สุราษฎร์ธานี	คีรีรัฐนิคม	น้ำหัก	ปากพาย	ท้องฟ้าโปร่ง ไม่มีฝนตก	นายชนกพงศ์ ภูห้วยลำ
	ตรัง	ห้วยยอด	ปากแจ่ม	ปากแจ่ม	ท้องฟ้าโปร่ง ไม่มีฝนตก	นายทัศนัย คงแก้ว
	ตรัง	ห้วยยอด	ปากแจ่ม	ลำแพะ	ท้องฟ้าโปร่ง ไม่มีฝนตก	นายพินิจ ชูชั้น
	ตรัง	ห้วยยอด	ปากแจ่ม	ในเขา	ท้องฟ้าโปร่ง ไม่มีฝนตก	นายสมคิด นาเลื่อน
	พังงา	กะปง	เหล	ช้างชื้อ	ท้องฟ้าโปร่ง ไม่มีฝนตก	นายจริต แสงทอง
ตะวันออก	ตราด	บ่อไร่	หนองบอน	หนองบอน	ท้องฟ้าโปร่ง อากาศเย็น	นายถาวร อินพลอย
	ตราด	บ่อไร่	ช้างทูน	หนองไม้หอม	ท้องฟ้าโปร่ง อากาศเย็น	นายขรรณชัย โฉมเฉลา
	ชลบุรี	บ่อทอง	พลวงทอง	เขาใหญ่	ท้องฟ้าโปร่ง อากาศเย็น	นายประภาส แซ่อึ้ง
	ปราจีนบุรี	นาดี	แก่งดินสอ	แก่งใหญ่	ท้องฟ้าโปร่ง อากาศเย็น	นายวิรัตน์ ศรีลาน้อย
	สระแก้ว	วังน้ำเย็น	ทุ่งมหาเจริญ	คลองจระเข้	ท้องฟ้าครึ้ม มีหมอกเล็กน้อย	นางวิไล ชัยชาติ
	จันทบุรี	เขาคิชฌกูฏ	ตะเคียนทอง	ชำเคราะห์	ท้องฟ้าโปร่ง อากาศเย็น	นายเชิ่อม วรรณภักดี
	ระยอง	บ้านค่าย	ชากบก	บึงต้นชัน	ท้องฟ้าครึ้ม มีเมฆมาก	นายสายันท์ แสงมณี
กลาง	กาญจนบุรี	ด่านมะขามเตี้ย	จรเข้เผือก	หนองกวาง	ท้องฟ้าโปร่ง อากาศเย็น	นายปัญญา อินยวง
	นครนายก	บ้านนา	เขาเพิ่ม	หินดาซ	ท้องฟ้าโปร่ง อากาศเย็น	นายสนอง พรหมมา
	เพชรบุรี	แก่งกระจาน	ป่าเต็ง	ปางไม้	ท้องฟ้าโปร่ง อากาศเย็น	นายชาคร เลิศคลัง
	ราชบุรี	ปากท่อ	ยางหัก	ท่ายาง	ท้องฟ้าโปร่ง อากาศเย็น	นายเสรี คาผูก
ตะวันออก เฉียงเหนือ	เลย	ภูหลวง	เลยวังไสย์	ห้วยท่า	ท้องฟ้าโปร่ง อากาศเย็น ๑๑ °C	นายสายเดือน ศรีชมภู
	อุบลราชธานี	น้ำยืน	โซง	น้ำยืน	ท้องฟ้าโปร่ง อากาศเย็น	นายปัด ธรรมโม
	อุบลราชธานี	นาจะหลวย	บ้านตุม	ทุ่งเงิน	ท้องฟ้าโปร่ง อากาศเย็น	นายวีระชัย โกษา
	หนองบัวลำภู	สุวรรณคูหา	บ้านโคก	ต่างแคนสอ	ท้องฟ้าโปร่ง อากาศเย็น	นายแสวง จันทลัม
	ขอนแก่น	ภูผาม่าน	นาฝาย	นาฝายใต้	ท้องฟ้าโปร่ง อากาศเย็น	นายยศ นาคเอี่ยม
	หนองคาย	สังคม	นาจิว	ชำเจียง	ท้องฟ้าโปร่ง อากาศเย็น	นายเหล่า เทพรัักษ์
	ชัยภูมิ	คอนสาร	ทุ่งลุยลาย	ขสป.ภูเขียว	ท้องฟ้าโปร่ง อากาศเย็น	นายถนัดกิจ บึงอำพันธ์
	นครราชสีมา	สีคิ้ว	คลองไผ่	ซับศิลาทอง	ท้องฟ้าโปร่ง อากาศเย็น	นายเกษมศรี อุทัยรัตน์

หมายเหตุ : ศูนย์ปฏิบัติการธรณีพิบัติภัย ได้ประสานงานเครือข่ายเฝ้าระวังแจ้งเตือนธรณีพิบัติภัย จำนวน ๔๐ คน เพื่อรวบรวมข้อมูลในพื้นที่เพื่อจัดทำรายงานสถานการณ์ธรณีพิบัติภัยประจำวัน วันจันทร์ที่ ๒๕ มกราคม พ.ศ. ๒๕๖๔