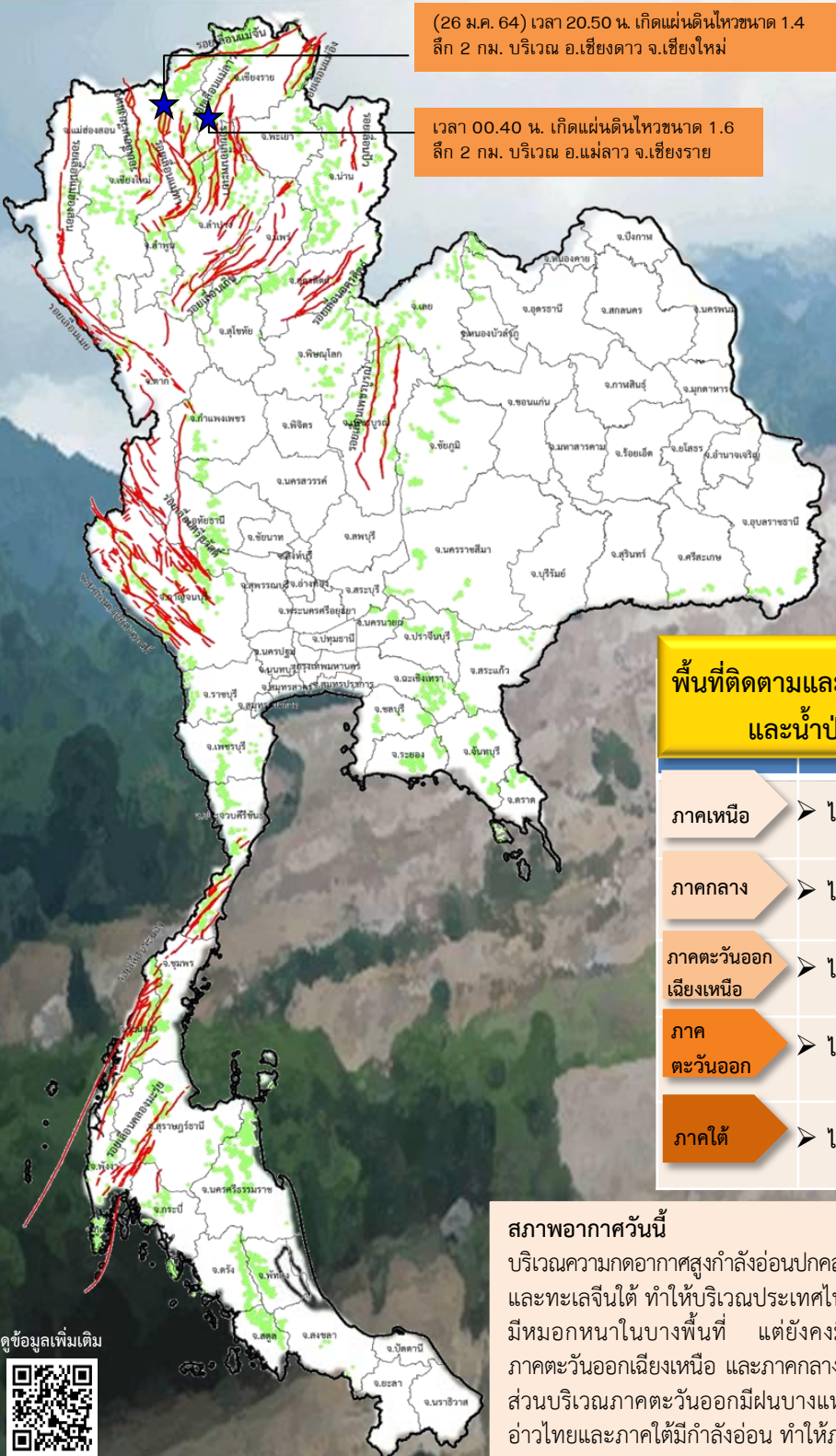




รายงานสถานการณ์ธรณีพิบัติภัยประจำวัน

วันพุธที่ 27 มกราคม 2564 เวลา 09.00 น.



ประเภทของภัยที่เกิด

คำอธิบายสัญลักษณ์

- พื้นที่ประกาศเฝ้าระวังดินถล่มของกรมทรัพยากรธรณี
- พื้นที่ติดตามและเฝ้าระวังสถานการณ์ธรณีพิบัติภัยดินถล่มและน้ำป่าไหลหลากของกรมทรัพยากรธรณี
- ดินถล่ม/ดินไหล/หินร่วง/รอยแยก
- ★ จุดเหนือศูนย์เกิดแผ่นดินไหว (2)
- ⬡ สีนามิ
- ▲ หลุมยุบ/ดินทรุดตัว
- ปริมาณน้ำฝนในพื้นที่เสี่ยงภัยมากกว่า 100 มม. ขึ้นไป
- อาสาสมัครเครือข่ายวัดปริมาณน้ำฝนของกรมทรัพยากรธรณี
- ~ รอยเลื่อนมีพลัง

พื้นที่ติดตามและเฝ้าระวังสถานการณ์ธรณีพิบัติภัยดินถล่มและน้ำป่าไหลหลากของกรมทรัพยากรธรณี

ภาคเหนือ	➤ ไม่มี
ภาคกลาง	➤ ไม่มี
ภาคตะวันออกเฉียงเหนือ	➤ ไม่มี
ภาคตะวันออก	➤ ไม่มี
ภาคใต้	➤ ไม่มี

สภาพอากาศวันนี้

บริเวณความกดอากาศสูงกำลังอ่อนปกคลุมภาคเหนือตอนบน ภาคตะวันออกเฉียงเหนือตอนบน และทะเลจีนใต้ ทำให้บริเวณประเทศไทยตอนบนมีอุณหภูมิสูงขึ้น 1-2 องศาเซลเซียส และมีหมอกหนาในบางพื้นที่ แต่ยังคงมีอากาศเย็นถึงหนาวในตอนเช้าบริเวณภาคเหนือ ภาคตะวันออกเฉียงเหนือ และภาคกลาง สำหรับยอดดอยและยอดภูมีอากาศหนาวถึงหนาวจัด ส่วนบริเวณภาคตะวันออกเฉียงเหนือมีฝนบางแห่ง สำหรับมรสุมตะวันออกเฉียงเหนือที่พัดปกคลุมอ่าวไทยและภาคใต้มีกำลังอ่อน ทำให้ภาคใต้มีฝนน้อยในระยะนี้ (ที่มากรมอุตุนิยมวิทยา)





รายงานสถานการณ์ธรณีพิบัติภัยประจำวัน
วันพุธที่ ๒๗ มกราคม พ.ศ. ๒๕๖๔ เวลา ๐๙.๐๐ น.



๑. ประกาศกรมทรัพยากรธรณี

- ไม่มี

๒. ธรณีพิบัติภัยภายในประเทศ รอบ ๒๔ ชั่วโมง

๒.๑ ดินถล่ม น้ำป่าไหลหลาก ดินไถล หินร่วง รอยแยก และหลุมยุบ

- ไม่มี

๒.๒ แผ่นดินไหว

- เมื่อ ๒๖ ม.ค. ๖๔ เวลา ๒๐.๕๐ เกิดแผ่นดินไหวบนบกขนาด ๑.๖ ที่ระดับความลึก ๒ กิโลเมตร บริเวณอำเภอแม่ลาว จังหวัดเชียงราย สาเหตุเกิดจากการเคลื่อนตัวของรอยเลื่อนแม่ลาว ที่มีการวางตัวทางทิศตะวันออกเฉียงเหนือ - ตะวันตกเฉียงใต้ มีความยาวประมาณ ๘๐ กม. ไม่มีรายงานความเสียหาย (ที่มา : สำนักเฝ้าระวังแผ่นดินไหวกรมอุตุนิยมวิทยา และกรมทรัพยากรธรณี)

- เมื่อ ๒๗ ม.ค. ๖๔ เวลา ๐๐.๑๔ เกิดแผ่นดินไหวบนบกขนาด ๑.๔ ที่ระดับความลึก ๒ กิโลเมตร บริเวณอำเภอเชียงดาว จังหวัดเชียงใหม่ สาเหตุเกิดจากการเคลื่อนตัวของรอยเลื่อนแม่ทา ซึ่งวางตัวในทิศเหนือ-ใต้ และมีการเคลื่อนตัวแบบรอยเลื่อนปกติ มีความยาวประมาณ ๑๐๐ กม. ไม่มีรายงานความเสียหาย (ที่มา : สำนักเฝ้าระวังแผ่นดินไหวกรมอุตุนิยมวิทยา และกรมทรัพยากรธรณี)

๓. ธรณีพิบัติภัยทั่วโลก รอบ ๒๔ ชั่วโมง ที่มีผลกระทบรุนแรง (ดินถล่ม ภูเขาไฟระเบิด แผ่นดินไหว สึนามิ หลุมยุบและอื่นๆ)

- ไม่มี

๔. พื้นที่ติดตามและเฝ้าระวังสถานการณ์ธรณีพิบัติภัยดินถล่มและน้ำป่าไหลหลากของกรมทรัพยากรธรณี

- เนื่องจากในพื้นที่เสี่ยงภัยดินถล่ม มีปริมาณน้ำฝนไม่ถึงเกณฑ์การเฝ้าระวัง ประกอบกับบางพื้นที่ไม่มีฝนตก จึงไม่มีพื้นที่ติดตามสถานการณ์ธรณีพิบัติภัยดินถล่มและน้ำป่าไหลหลาก

๕. แนวทางการบริหาร

กรณีสถานการณ์ปกติ

● กรมทรัพยากรธรณี ร่วมกับหน่วยงานต่างๆ ที่เกี่ยวข้องดำเนินการติดตามสถานการณ์อย่างต่อเนื่องสม่ำเสมอ เพื่อให้พร้อมสำหรับการแลกเปลี่ยนและสนับสนุนข้อมูลด้านการบริหารจัดการพิบัติภัยของแต่ละหน่วยงาน และเป็นการช่วยบรรเทาและลดผลกระทบจากพิบัติภัยที่อาจเกิดขึ้นต่อชีวิตและทรัพย์สินของประชาชนอีกทางหนึ่ง

● หน่วยงานที่เกี่ยวข้องควรเตรียมความพร้อมเพื่อรับมือกับสถานการณ์ที่อาจเกิดขึ้นได้อย่างทันท่วงที

● แจ้งข้อมูล/ข่าวสาร/รายงาน อย่างสม่ำเสมอ

ข้อมูลสนับสนุนที่ใช้ในการวิเคราะห์ ติดตามและเฝ้าระวังธรณีพิบัติภัยดินถล่ม ศูนย์ปฏิบัติการธรณีพิบัติภัย มีดังนี้

• สภาพอากาศ (กรมอุตุนิยมวิทยา)

- พยากรณ์อากาศ ๒๔ ชั่วโมงข้างหน้า บริเวณความกดอากาศสูงกำลังอ่อนปกคลุมภาคเหนือตอนบน ภาคตะวันออกเฉียงเหนือตอนบน และทะเลจีนใต้ ทำให้บริเวณประเทศไทยตอนบนมีอุณหภูมิสูงขึ้น ๑ - ๒ องศาเซลเซียส และมีหมอกหนาในบางพื้นที่ แต่ยังคงมีอากาศเย็นถึงหนาวในตอนเช้าบริเวณภาคเหนือ ภาคตะวันออกเฉียงเหนือ และภาคกลาง สำหรับยอดดอยและยอดภูมีอากาศหนาวถึงหนาวจัด ส่วนบริเวณภาคตะวันออก รวมทั้งกรุงเทพมหานครและปริมณฑล มีฝนบางแห่ง สำหรับมรสุมตะวันออกเฉียงเหนือที่พัดปกคลุมอ่าวไทยและภาคใต้มีกำลังอ่อน ทำให้ภาคใต้มีฝนน้อยในระยะนี้ (ที่มา : กรมอุตุนิยมวิทยา)

- ปริมาณน้ำฝนสูงสุดวัดได้ที่ บ.เหนือ ต.บ้านใต้ อ.เกาะพะงัน จ.สุราษฎร์ธานี ๓๒ มม. (ที่มา : สถาบันสารสนเทศทรัพยากรน้ำ องค์การมหาชน)

• พื้นที่คาดการณ์ปริมาณน้ำฝนที่อาจก่อให้เกิดดินถล่มล่วงหน้า ๓ วัน จากแบบจำลองพื้นที่อ่อนไหวต่อดินถล่มแบบพลวัต (AP Model) สำหรับศูนย์ปฏิบัติการธรณีพิบัติภัย

- ไม่มีพื้นที่คาดการณ์

หมายเหตุ AP Model เป็นการวิเคราะห์ข้อมูลเชิงสถิติของปริมาณน้ำฝนสะสมและเหตุการณ์ดินถล่มในอดีตนำมาสร้างเกณฑ์น้ำฝนสะสมวิกฤตสำหรับเฝ้าระวังและแจ้งเตือนภัยดินถล่ม ข้อมูลการคาดการณ์ปริมาณน้ำฝนล่วงหน้า ๗๒ ชั่วโมงโดยสถาบันสารสนเทศทรัพยากรน้ำ องค์การมหาชน ได้นำมาวิเคราะห์ด้วยแบบจำลอง AP Model เพื่อคาดการณ์พื้นที่ที่จะติดตาม/เฝ้าระวังธรณีพิบัติภัยดินถล่มล่วงหน้า

• ปริมาณน้ำฝนที่วัดได้จากเครือข่ายเฝ้าระวังแจ้งเตือนธรณีพิบัติภัยในรอบ ๒๔ ชั่วโมง (๒๖ ม.ค. ๖๔ เวลา ๐๗.๐๐ น. – ๒๗ ม.ค. ๖๔ เวลา ๐๗.๐๐ น.)

ภาค	จังหวัด / อำเภอ / ตำบล / หมู่บ้าน				ข้อมูลปริมาณน้ำฝน (รอบ ๒๔ ชม.)	เครือข่ายฯ ทร. (ผู้รายงาน)
เหนือ	แม่ฮ่องสอน	ปาย	เวียงใต้	ป่าขาม	มีหมอกในตอนเช้า อากาศเย็น ๑๒ °C	นายสุรเพชร ลิทธิเพชร
	ลำพูน	บ้านธิ	บ้านธิ	ป่าปี้	ท้องฟ้าโปร่ง อากาศเย็น ๑๔ °C	นายไสว ใจยา
	ลำพูน	แม่ทา	ทากาศ	ดอยแช่	อากาศเย็น อุณหภูมิต่ำ ๑๓ °C	นายสุทัศน์ นันทากาศ
	เชียงใหม่	หางดง	บ้านปาง	ปางใต้	ท้องฟ้าโปร่ง มีแดดออก ๑๘ °C	นายวรวีทย์ อินก้อน
	เชียงใหม่	กัลยาณิวัฒนา	แจ่มหลวง	แจ่มหลวง	มีหมอกในตอนเช้า อากาศเย็น	นายประวิทย์ สุริยะ
	เชียงใหม่	อมก๋อย	นาเกียน	อูตุ่ม	ท้องฟ้าโปร่ง มีแดดออก	นายกฤษดา ปริญญา
	เชียงใหม่	แม่ออน	ออนเหนือ	ใหม่แม่ป่าขาง	อากาศเย็น อุณหภูมิต่ำ ๑๕ °C	นางนิตยาไกรทอง
	เพชรบูรณ์	เมือง	พลำ	ป่าเลา	ท้องฟ้าโปร่ง อากาศเย็น	นายอนุรักษ์ ทับร่อง
	อุตรดิตถ์	น้ำปาด	น้ำไคร้	ปางเกลือ	อากาศเย็น อุณหภูมิต่ำ ๑๙ °C	นายเกษม มาท่ามา
	อุตรดิตถ์	พิชัย	ท่าสัก	เต่าไห	ท้องฟ้าครึ้ม อุณหภูมิต่ำ ๒๐ °C	เครือข่ายฯ ทร.
	กำแพงเพชร	คลองลาน	คลองลานพัฒนา	แปลงสี่แม่พิช	ท้องฟ้าโปร่ง อากาศดี ๒๒ °C	นายอนุ เปรมสทธิ์
เชียงราย	แม่จัน	ป่าตึง	ป่าบง	ท้องฟ้าโปร่ง อากาศเย็น	นางกนกจันทร์ ป่าบง	
ใต้	ชุมพร	สวี	วิสัยใต้	ควน	วัดปริมาณน้ำฝนได้ ๑๓ มม.	นางณัฐธิดา ศรีวิสัย
	พัทลุง	ศรีนครินทร์	ลำสินธุ์	ลำสินธุ์	ท้องฟ้าโปร่ง อากาศร้อน	นายสุรัตน์ ฤทธิเนียม
	สงขลา	รัตภูมิ	เขาพระ	เขาสอยดาว	ท้องฟ้าโปร่ง อากาศร้อน	นายอัมพร แก้วสุริยันต์
	ตรัง	ห้วยยอด	ปากแจ่ม	ลำแพะ	ท้องฟ้าโปร่ง ไม่มีฝนตก	นายพินิจ ชูชื่น
	พังงา	กะปง	เหล	ช้างเชือก	ท้องฟ้าโปร่ง ไม่มีฝนตก	นายจรัส แสงทอง
	ชุมพร	เมือง	บ้านนา	โนง่วม	ท้องฟ้าโปร่ง อากาศเย็นสบาย	นายสุรินทร์ ทวยนาค
	สุราษฎร์ธานี	พนม	พลูเถื่อน	ห้างข้าว	ท้องฟ้าโปร่ง เมื่อวานมีฝนตก	นายสาโรจน์ คำวอน
	สุราษฎร์ธานี	คีรีรัฐนิคม	น้ำหัก	ปากพาย	ท้องฟ้าโปร่ง ไม่มีฝนตก	นายชนกพงษ์ ภูห้วยล่ำ
	ระนอง	กระบุรี	จ.ปร.	นิคมฝั่ง ๒	ท้องฟ้าโปร่ง ไม่มีฝนตก	เครือข่ายฯ ทร.
	ระนอง	ละอุ่น	ละอุ่นเหนือ	ปากแพรก	ท้องฟ้าโปร่ง อากาศดี	นางจินดา แก้วมณี
ตะวันออก	ชลบุรี	บ่อทอง	พลวงทอง	เขาใหญ่	ท้องฟ้าโปร่ง อากาศดี	นายประภาส แซ่อึ้ง
	ฉะเชิงเทรา	ท่าตะเกียบ	ท่าตะเกียบ	เนินกระบก	อากาศเย็น มีหมอกในตอนเช้า	นายผล ปรางมาศ
	จันทบุรี	เขาคิชฌกูฏ	ตะเคียนทอง	ชำเคระห์	ท้องฟ้ามีเมฆบางส่วน ไม่มีฝนตก	นายเชิมน วรณภักดี
	จันทบุรี	มะขาม	ฉมัน	ทุ่งเพล	มีหมอกในตอนเช้า อากาศเย็น	นายไชโย สุวรรณศรี
	ระยอง	เขาชะเมา	ห้วยทับมอญ	เขาพัง	มีหมอกในตอนเช้า อากาศเย็น	นายธวัช ความคุ้นเคย
	ตราด	บ่อไร่	หนองบอน	คอแล	ท้องฟ้าโปร่ง อากาศเย็น	นางสาววรรณีย์ ไชยวงษ์
กลาง	สุพรรณบุรี	ด่านช้าง	ห้วยขมิ้น	น้อยป่าแฝก	ท้องฟ้าครึ้ม อากาศเย็น	นางบุษรา อินทอง
	สระบุรี	มวกเหล็ก	มิตรภาพ	คันตะเคียน	ท้องฟ้าโปร่ง อากาศดี	นายมงคล เสมียนรัมย์
	ราชบุรี	สวนผึ้ง	ตะนาวศรี	บ่อหวี	ท้องฟ้าครึ้ม อากาศเย็น ๑๗ °C	นายทองเต็ม ทุรินตะวิริยะ
	ประจวบคีรีขันธ์	บางสะพาน	ร้อนทอง	คลองเพลิน	ท้องฟ้าครึ้ม มีฝนตกปรอยๆ	นายสาคร สร้อยลา
	นครนายก	เมือง	สาริกา	โนนบก	มีหมอกในตอนเช้า อากาศดี ๒๐ °C	นายชาตรี อินทร์สุพรรณ
ตะวันออก เฉียงเหนือ	อุบลราชธานี	นาจะหลวย	บ้านตุม	ทุ่งเงิน	ท้องฟ้าโปร่ง อากาศเย็นตอนเช้า	นายวีระชัย โกษา
	หนองคาย	สังคม	บ้านม่วง	ผาแดง	อากาศเย็นในตอนเช้า ไม่มีฝนตก	นางสมใจ คำภาโคตร
	อุดรธานี	นาูง	โนนทอง	โสมสวรรค์	ท้องฟ้าโปร่ง อากาศเย็นตอนเช้า	นายถาวร ประจัญกล้า
	ชัยภูมิ	กุตุลชะ	ห้วยยาง	เขตรักษาพันธุ์สัตว์ป่าภูเขียว	ท้องฟ้าโปร่ง ไม่มีฝนตก	เจ้าหน้าที่ฯ
	นครราชสีมา	สีคิ้ว	คลองไผ่	ชัยศรีจันทร์	ท้องฟ้าโปร่ง อากาศเย็น	นางไฉ่รุ่ง สีนชม

หมายเหตุ : ศูนย์ปฏิบัติการธรณีพิบัติภัย ได้ประสานงานเครือข่ายเฝ้าระวังแจ้งเตือนธรณีพิบัติภัย จำนวน ๓๘ คน เพื่อรวบรวมข้อมูลในพื้นที่เพื่อจัดทำรายงานสถานการณ์ธรณีพิบัติภัยประจำวัน วันพุธที่ ๒๗ มกราคม พ.ศ. ๒๕๖๔