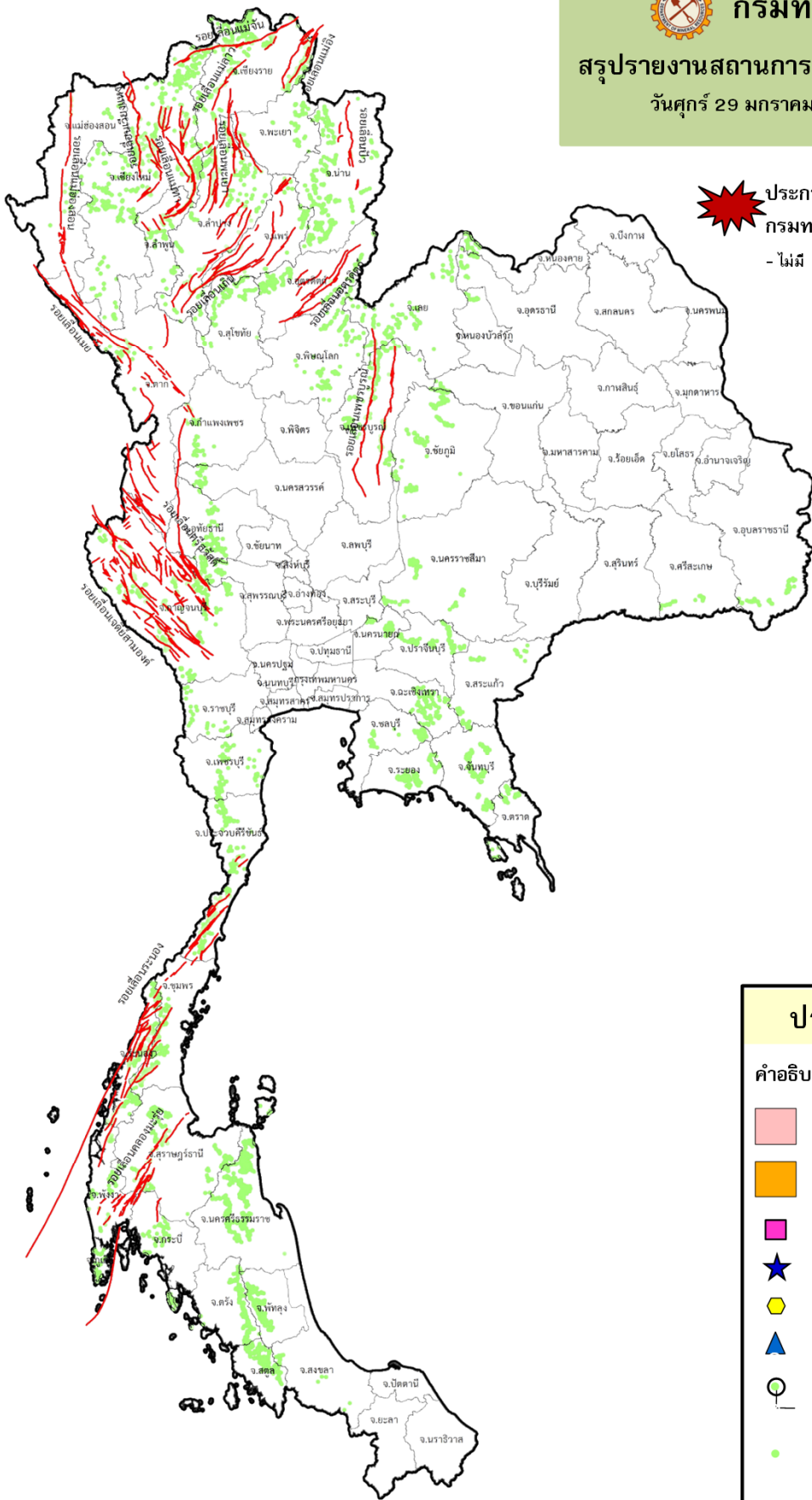





กรมทรัพยากรธรณี

สรุปรายงานสถานการณ์ธรณีพิบัติภัยประจำวัน






วันศุกร์ 29 มกราคม 2564 เวลา 09.00 น.



 ประกาศเฝ้าระวังดินถล่ม
กรมทรัพยากรธรณี
- ไม่มี

ประเภทของภัยที่เกิด

คำอธิบายสัญลักษณ์

-  พื้นที่ประกาศเฝ้าระวังดินถล่ม
-  พื้นที่คาดการณ์ปริมาณน้ำฝนที่อาจก่อให้เกิดดินถล่ม
-  ดินถล่ม/ดินไหล/หินร่วง/รอยแยก
-  จุดเหนือศูนย์เกิดแผ่นดินไหว
-  สึนามิ
-  หลุมยุบ/ดินทรุดตัว
-  ปริมาณน้ำฝนในพื้นที่เสี่ยงภัยมากกว่า 100 มม. ขึ้นไป
-  อาสาสมัครเครือข่ายวัดปริมาณน้ำฝนของกรมทรัพยากรธรณี
-  รอยเลื่อนมีพลัง



รายงานสถานการณ์ธรณีพิบัติภัยประจำวัน
วันศุกร์ที่ ๒๙ มกราคม พ.ศ. ๒๕๖๔ เวลา ๐๙.๐๐ น.



๑. ประกาศกรมทรัพยากรธรณี

- ไม่มี

๒. ธรณีพิบัติภัยภายในประเทศ รอบ ๒๔ ชั่วโมง

๒.๑ ดินถล่ม น้ำป่าไหลหลาก ดินไหล หินร่วง รอยแยก และหลุมยุบ

- ไม่มี

๒.๒ แผ่นดินไหว

- ไม่มี

๓. ธรณีพิบัติภัยทั่วโลก รอบ ๒๔ ชั่วโมง ที่มีผลกระทบรุนแรง (ดินถล่ม ภูเขาไฟระเบิด แผ่นดินไหว สึนามิ หลุมยุบและอื่นๆ)

- ไม่มี

๔. พื้นที่ติดตามและเฝ้าระวังสถานการณ์ธรณีพิบัติภัยดินถล่มและน้ำป่าไหลหลากของกรมทรัพยากรธรณี

- เนื่องจากในพื้นที่เสี่ยงดินถล่ม มีปริมาณน้ำฝนไม่ถึงเกณฑ์การเฝ้าระวัง ประกอบกับบางพื้นที่ไม่มีฝนตก จึงไม่มีพื้นที่ติดตามสถานการณ์พิบัติภัยดินถล่มและน้ำป่าไหลหลาก

๕. แนวทางการบริหาร

กรณีสถานการณ์ปกติ

- กรมทรัพยากรธรณี ร่วมกับหน่วยงานต่างๆ ที่เกี่ยวข้องดำเนินการติดตามสถานการณ์อย่างต่อเนื่องสม่ำเสมอ เพื่อให้พร้อมสำหรับการแลกเปลี่ยนและสนับสนุนข้อมูลด้านการบริหารจัดการพิบัติภัยของแต่ละหน่วยงาน และเป็นการช่วยบรรเทาและลดผลกระทบจากพิบัติภัยที่อาจเกิดขึ้นต่อชีวิตและทรัพย์สินของประชาชนอีกทางหนึ่ง
- หน่วยงานที่เกี่ยวข้องเตรียมความพร้อมเพื่อรับมือกับสถานการณ์ที่อาจเกิดขึ้นได้อย่างทันท่วงที
- แจ่งข้อมูล/ข่าวสาร/รายงาน อย่างสม่ำเสมอ

ข้อมูลสนับสนุนที่ใช้ในการวิเคราะห์ ติดตามและเฝ้าระวังธรณีพิบัติภัยดินถล่ม ศูนย์ปฏิบัติการธรณีพิบัติภัย มีดังนี้

• สภาพอากาศ (กรมอุตุนิยมวิทยา)

- พยากรณ์อากาศ ๒๔ ชั่วโมงข้างหน้า บริเวณความกดอากาศสูงหรือมวลอากาศเย็นกำลังปานกลางจากประเทศจีนได้แผ่ลงมาปกคลุมภาคตะวันออกเฉียงเหนือของประเทศไทย และจะแผ่ขยายเข้าปกคลุมภาคกลาง และภาคตะวันออกในเวลาต่อไป ทำให้บริเวณดังกล่าวมีอากาศหนาวเย็นลงกับมีลมแรง โดยภาคตะวันออกเฉียงเหนือ อุณหภูมิจะลดลง ๒-๔ องศาเซลเซียส ส่วนภาคกลาง ภาคตะวันออก รวมทั้งกรุงเทพมหานครและปริมณฑล อุณหภูมิจะลดลง ๑-๒ องศาเซลเซียส ในขณะที่คลื่นกระแสลมฝ่ายตะวันตกจะเคลื่อนผ่านประเทศเมียนมาเข้าปกคลุมบริเวณภาคเหนือตอนบน ทำให้บริเวณดังกล่าวมีฝนฟ้าคะนองและลมกระโชกแรงเกิดขึ้นเป็นบางพื้นที่ในระยะแรก หลังจากนั้นอุณหภูมิจะลดลงสำหรับมรสุมตะวันออกเฉียงเหนือที่พัดปกคลุมอ่าวไทยและภาคใต้จะมีกำลังแรงขึ้น ทำให้ภาคใต้มีฝนเพิ่มขึ้น

- ปริมาณน้ำฝนสูงสุดวัดได้ที่อำเภอเกาะช้าง จังหวัดตราด ๔๗.๕ มม. (ที่มา : สถาบันสารสนเทศทรัพยากรน้ำ (องค์การมหาชน))

• พื้นที่คาดการณ์ปริมาณน้ำฝนที่อาจก่อให้เกิดดินถล่มล่วงหน้า ๓ วัน จากแบบจำลองพื้นที่อ่อนไหวต่อดินถล่มแบบพลวัต (AP Model) สำหรับศูนย์ปฏิบัติการธรณีพิบัติภัย

- ไม่มีพื้นที่คาดการณ์

หมายเหตุ AP Model เป็นการวิเคราะห์ข้อมูลเชิงสถิติของปริมาณน้ำฝนสะสมและเหตุการณ์ดินถล่มในอดีตนำมาสร้างเกณฑ์น้ำฝนสะสมวิกฤตสำหรับเฝ้าระวังและแจ้งเตือนภัยดินถล่ม ข้อมูลการคาดการณ์ปริมาณน้ำฝนล่วงหน้า ๗๒ ชั่วโมงโดยสถาบันสารสนเทศทรัพยากรน้ำ องค์การมหาชน ได้นำมาวิเคราะห์ด้วยแบบจำลอง AP Model เพื่อคาดการณ์พื้นที่ที่จะติดตาม/เฝ้าระวังธรณีพิบัติภัยดินถล่มล่วงหน้า

• ปริมาณน้ำฝนที่วัดได้จากเครือข่ายเฝ้าระวังแจ้งเตือนธรณีพิบัติภัยในรอบ ๒๔ ชั่วโมง (๒๔ ม.ค. ๖๔ เวลา ๐๗.๐๐ น. - ๒๙ ม.ค. ๖๔ เวลา ๐๗.๐๐ น.)

ภาค	จังหวัด / อำเภอ / ตำบล / หมู่บ้าน				ข้อมูลปริมาณน้ำฝน (รอบ ๒๔ ชม.)	เครือข่ายฯ ทธ. (ผู้รายงาน)
เหนือ	อุตรดิตถ์	ท่าปลา	น้ำหมั้น	ทรายงาม	ท้องฟ้าโปร่ง อากาศเย็น ๑๕ °C	นายประสิทธิ์ ทองหล่อ
	อุตรดิตถ์	ท่าปลา	น้ำหมั้น	น้ำหมั้นใต้	ท้องฟ้าโปร่ง อากาศเย็น ๒๐ °C	นายสุนทร สายตรง
	อุตรดิตถ์	ท่าปลา	น้ำหมั้น	น้ำต๊ะ	ท้องฟ้าโปร่ง อากาศเย็น ๑๖ °C	นายไพโรจน์ แสนหลวง
	อุตรดิตถ์	ท่าปลา	น้ำหมั้น	วังหัวดอย	ท้องฟ้าโปร่ง อากาศเย็น ๒๐ °C	นายจรัส แก้วมหาดไทย
	อุตรดิตถ์	น้ำปาด	น้ำไคร้	ปางเกลือ	ท้องฟ้าโปร่ง อากาศเย็น ๑๙ °C	นายเกษม มาท่ามา
	เชียงใหม่	อมก๋อย	นาเกียน	อูดม	ท้องฟ้าโปร่ง อากาศเย็น ๑๕ °C	นายรุจ ผดุงบงกช
	เชียงใหม่	หางดง	บ้านปง	ปงใต้	ท้องฟ้าโปร่ง อากาศเย็น ๒๐ °C	นายวรวีทย์ อินก้อน
	เชียงใหม่	สะเมิง	แม่สาบ	ปางติ่ม	ท้องฟ้าโปร่ง อากาศเย็น ๑๘ °C	นายยิ่ง กลิ่นอบ
	เชียงใหม่	ฝาง	แม่คะ	แม่คะ	ท้องฟ้ามีเมฆมาก อากาศเย็น	นายวรวุฒิ สุบรรณ
	ลำพูน	แม่ทา	ทากาศ	ดอยแช่	ท้องฟ้าโปร่ง อากาศเย็น ๑๒ °C	นายสุทัศน์ นันตาทากาศ
	แพร่	ลอง	บ่อเหล็กทอง	นาตุ้ม	ท้องฟ้าโปร่ง อากาศเย็น ๑๙ °C	นายภรณ์วิเชียร ชาวแก้ว
	แพร่	เด่นชัย	ไทรย้อย	ไทรย้อย	ท้องฟ้าโปร่ง อากาศเย็น	นายบุญชุม อารินทร์
	ลำปาง	งาว	บ้านร้อง	ปากบ่อ	ท้องฟ้าโปร่ง อากาศเย็น	นางสาวกัญญา รัตนะสิทิวรงค์
	เชียงราย	ขุนตาล	ป่าตาล	ร่องขุนเหนือ	ท้องฟ้าโปร่ง อากาศเย็น	นางสาวกนกจันทร์ ภูเจริญ
	พะเยา	จุน	ห้วยข้าวก่ำ	ร่องหาด	ท้องฟ้าโปร่ง อากาศเย็น	นายประหยัด อินทอง
เพชรบูรณ์	เมือง	ป่าเลา	พล้า	ท้องฟ้าโปร่ง อากาศเย็น	นายอนุรักษ ทัพร่อง	
ใต้	นครศรีธรรมราช	สิชล	เขาน้อย	ยอดน้ำ	วัดปริมาณน้ำฝนได้ ๒ มม.	นายสุเทพ โมอ่อน
	ระนอง	กระบุรี	จ.ป.ร.	นิคมฝั่ง๑	ท้องฟ้าโปร่ง ไม่มีฝนตก	นายจำลอง พวงสุวรรณ
	ระนอง	กระบุรี	จ.ป.ร.	นิคมฝั่ง๒	ท้องฟ้าโปร่ง ไม่มีฝนตก	นายสุจิตร์ เจริญชัยนุกุล
	สุราษฎร์ธานี	คีรีรัฐนิคม	น้ำหัก	ปากพาย	ท้องฟ้าแจ่มใส ไม่มีฝนตก	นายชนกพงศ์ ภูห้วยล้า
	สุราษฎร์ธานี	ท่าชนะ	คลองพา	ทับสมิงคลา	ท้องฟ้าแจ่มใส ไม่มีฝนตก	นายนิยม นิยมจิตร
	ตรัง	ห้วยยอด	ปากแจ่ม	ปากแจ่ม	ท้องฟ้าโปร่ง ไม่มีฝนตก	นายทัศนยะ คงแก้ว
	ตรัง	ห้วยยอด	ปากแจ่ม	ลำแพะ	ท้องฟ้าโปร่ง ไม่มีฝนตก	นายพินิจ ชูชั้น
	สงขลา	รัตภูมิ	เขาพระ	เขาสอยดาว	ท้องฟ้าโปร่ง อากาศร้อน	นายอัมพร แก้วสุริยันต์
	ภูเก็ต	ถลาง	เทพกระษัตรี	พรุจ่าป่า	ท้องฟ้าโปร่ง อากาศร้อน	นางวันเพ็ญ แซ่เตี้ยว
ตะวันออก	สระแก้ว	เมือง	ท่าแยก	น้ำเขียว	ท้องฟ้าโปร่ง อากาศเย็น	นางอรุณี วงษ์ศรี
	ระยอง	เมือง	สำนักทอง	ยายจั่น	ท้องฟ้าโปร่ง อากาศเย็น	นายประนัย ชูเชิด
	ชลบุรี	บ่อทอง	พลวงทอง	เขาใหญ่	ท้องฟ้าโปร่ง อากาศเย็น	นายประภาส แซ่อึ้ง
	ชลบุรี	บ่อทอง	พลวงทอง	เขาใหญ่	ท้องฟ้าโปร่ง อากาศเย็น	นายตระกูล สว่างอารมณ์
	ฉะเชิงเทรา	สนามชัยเขต	ท่ากระดาน	นายาว	ท้องฟ้าครึ้ม อากาศเย็น	นายเสถียร พวงไธสง
	ปราจีนบุรี	เมือง	เนินหอม	หัวบุง	ท้องฟ้าครึ้ม อากาศเย็น	นายสมชาย กิตติโรจนรัตน์
กลาง	ราชบุรี	สวนผึ้ง	สวนผึ้ง	ทุ่งแฝก	ท้องฟ้าโปร่ง ไม่มีฝนตก	นายประชุม เรืองเดช
	สระบุรี	มวกเหล็ก	มิตรภาพ	ซับพริก	ท้องฟ้าโปร่ง ไม่มีฝนตก	นายมานพ ไปนอก
	นครนายก	เมือง	ศรีนาวา	ศรีนาวา	ท้องฟ้าโปร่ง ไม่มีฝนตก	นายปรีชา จันทอนธิมุก
	สุพรรณบุรี	ด่านช้าง	วังยาว	ห้วยหินดำ	ท้องฟ้าโปร่ง ไม่มีฝนตก	นายประกิต พะง้า
ตะวันออก เฉียงเหนือ	เลย	ภูหลวง	เลยวังไสย์	ห้วยท่า	ท้องฟ้าโปร่ง อากาศเย็น ๑๘ °C	นายสายเดือน ศรีชมภู
	หนองบัวลำภู	สุวรรณคูหา	บ้านโคก	โคกกลาง	ท้องฟ้าโปร่ง อากาศเย็น	นายสายเสียง เชียงฮาย
	ชัยภูมิ	เทพสถิต	นายางกลัก	หัวสะพาน	ท้องฟ้าโปร่ง อากาศเย็น	นายอาณูภาพ พรหมดี
	ศรีสะเกษ	ภูสิงห์	ดงรัก	คูสีแจ	ท้องฟ้าโปร่ง อากาศเย็น	นายอ่ำ ธนู
	อุดรธานี	นาเยือง	โนนทอง	เชียงดี	ท้องฟ้าโปร่ง อากาศเย็น	นายบัวลี หล้าเรืองแสง
	นครราชสีมา	สีคิ้ว	คลองไผ่	ซับศรีจันทร์	ท้องฟ้าโปร่ง อากาศเย็น	นางไกล่รุ่ง สินชม

หมายเหตุ : ศูนย์ปฏิบัติการธรณีพิบัติภัย ได้ประสานงานเครือข่ายเฝ้าระวังแจ้งเตือนธรณีพิบัติภัย จำนวน ๔๑ คน เพื่อรวบรวมข้อมูลในพื้นที่เพื่อจัดทำรายงานสถานการณ์ธรณีพิบัติภัยประจำวัน วันศุกร์ที่ ๒๙ มกราคม พ.ศ. ๒๕๖๔