



กรมทรัพยากรธรณี

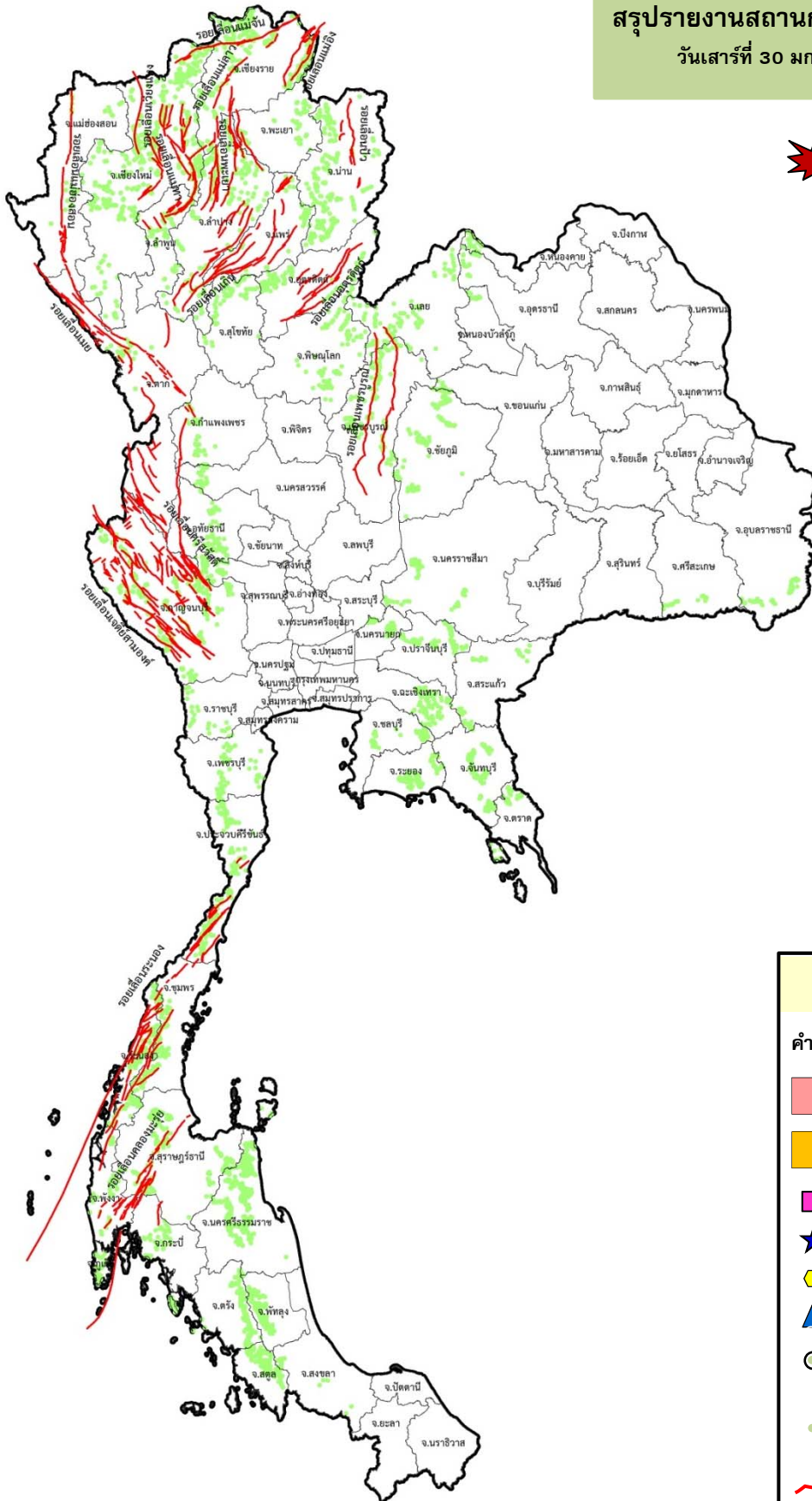
สรุปรายงานสถานการณ์ธรณีพิบัติภัยประจำวัน

วันเสาร์ที่ 30 มกราคม 2564 เวลา 09.30 น.



ประกาศเฝ้าระวังดินถล่ม
กรมทรัพยากรธรณี

- ไม่มี



ประเภทของภัยที่เกิด

คำอธิบายสัญลักษณ์

-  พื้นที่ประกาศเฝ้าระวังดินถล่ม
-  พื้นที่คาดการณ์ปริมาณน้ำฝนที่อาจก่อให้เกิดดินถล่ม
-  ดินถล่ม/ดินไหล/หินร่วง/รอยแยก
-  จุดเหนือศูนย์เกิดแผ่นดินไหว
-  สึนามิ
-  หลุมยุบ/ดินทรุดตัว
-  ปริมาณน้ำฝนในพื้นที่เสี่ยงภัยมากกว่า 100 มม. ขึ้นไป
-  อาสาสมัครเครือข่ายวัดปริมาณน้ำฝนของกรมทรัพยากรธรณี
-  รอยเลื่อนมีพลัง



รายงานสถานการณ์ธรณีพิบัติภัยประจำวัน
วันเสาร์ที่ ๓๐ มกราคม พ.ศ. ๒๕๖๔ เวลา ๐๙.๓๐ น.



๑. ประกาศกรมทรัพยากรธรณี

- ไม่มี

๒. ธรณีพิบัติภัยภายในประเทศ รอบ ๒๔ ชั่วโมง

๒.๑ ดินถล่ม น้ำป่าไหลหลาก ดินไหล หินร่วง รอยแยก และหลุมยุบ

- ไม่มี

๒.๒ แผ่นดินไหว

- ไม่มี

๓. ธรณีพิบัติภัยทั่วโลก รอบ ๒๔ ชั่วโมง ที่มีผลกระทบรุนแรง (ดินถล่ม ภูเขาไฟระเบิด แผ่นดินไหว สึนามิ หลุมยุบและอื่นๆ)

- ไม่มี

๔. พื้นที่ติดตามและเฝ้าระวังสถานการณ์ธรณีพิบัติภัยดินถล่มและน้ำป่าไหลหลากของกรมทรัพยากรธรณี

- เนื่องจากในพื้นที่เสี่ยงดินถล่ม มีปริมาณน้ำฝนไม่ถึงเกณฑ์การเฝ้าระวัง ประกอบกับบางพื้นที่ไม่มีฝนตก จึงไม่มีพื้นที่ติดตามสถานการณ์พิบัติภัยดินถล่มและน้ำป่าไหลหลาก

๕. แนวทางการบริหาร

กรณีสถานการณ์ปกติ

- กรมทรัพยากรธรณี ร่วมกับหน่วยงานต่างๆ ที่เกี่ยวข้องดำเนินการติดตามสถานการณ์อย่างต่อเนื่องสม่ำเสมอ เพื่อให้พร้อมสำหรับการแลกเปลี่ยนและสนับสนุน
- ข้อมูลด้านการบริหารจัดการพิบัติภัยของแต่ละหน่วยงาน และเป็นการช่วยบรรเทาและลดผลกระทบจากพิบัติภัยที่อาจเกิดขึ้นต่อชีวิตและทรัพย์สินของประชาชนอีกทางหนึ่ง
- หน่วยงานที่เกี่ยวข้องเตรียมความพร้อมเพื่อรับมือกับสถานการณ์ที่อาจเกิดขึ้นได้อย่างทัน่วงที
- แจ้งข้อมูล/ข่าวสาร/รายงาน อย่างสม่ำเสมอ

ข้อมูลสนับสนุนที่ใช้ในการวิเคราะห์ ติดตามและเฝ้าระวังธรณีพิบัติภัยดินถล่ม ศูนย์ปฏิบัติการธรณีพิบัติภัย มีดังนี้

• สภาพอากาศ (กรมอุตุนิยมวิทยา)

- พยากรณ์อากาศ ๒๔ ชั่วโมงข้างหน้า บริเวณความกดอากาศสูงหรือมวลอากาศเย็นกำลังปานกลางปกคลุมภาคตะวันออกเฉียงเหนือ ภาคกลาง ภาคตะวันออก รวมทั้งกรุงเทพมหานครและปริมณฑล ทำให้บริเวณภาคตะวันออกเฉียงเหนือมีอากาศเย็นถึงหนาวกับมีลมแรง ส่วนภาคกลาง ภาคตะวันออก รวมทั้งกรุงเทพมหานครและปริมณฑล มีอากาศเย็นในตอนเช้า สำหรับมรสุมตะวันออกเฉียงเหนือที่พัดปกคลุมอ่าวไทยและภาคใต้จะมีกำลังแรงขึ้น ทำให้ภาคใต้มีฝนเพิ่มขึ้น และคลื่นลมบริเวณอ่าวไทยมีกำลังแรงขึ้น โดยอ่าวไทยตอนล่างตั้งแต่จังหวัดสงขลาลงไป ทะเลมีคลื่นสูงประมาณ ๒ เมตร บริเวณที่มีฝนฟ้าคะนองคลื่นสูงมากกว่า ๒ เมตร ขอให้ชาวเรือเดินเรือด้วยความระมัดระวัง และหลีกเลี่ยงบริเวณที่มีฝนฟ้าคะนองในช่วงวันที่ ๓๐ - ๓๑ มกราคม ๒๕๖๔ คลื่นกระแสลมฝ่ายตะวันตกจะเคลื่อนผ่านประเทศเมียนมาเข้าปกคลุมบริเวณภาคเหนือตอนบน ทำให้บริเวณดังกล่าวมีฝนฟ้าคะนองและลมกระโชกแรงเกิดขึ้นเป็นบางพื้นที่ในระยะแรก หลังจากนั้นอุณหภูมิจะลดลง ๒ - ๓ องศาเซลเซียส

- ปริมาณน้ำฝนสูงสุดวัดได้ที่อำเภอเมืองลำปาง จังหวัดลำปาง ๓๕.๐ มม. (ที่มา : สถาบันสารสนเทศทรัพยากรน้ำ (องค์การมหาชน))

• พื้นที่คาดการณ์ปริมาณน้ำฝนที่อาจก่อให้เกิดดินถล่มล่วงหน้า ๓ วัน จากแบบจำลองพื้นที่อ่อนไหวต่อดินถล่มแบบพลวัต (AP Model) สำหรับศูนย์ปฏิบัติการธรณีพิบัติภัย

- ไม่มีพื้นที่คาดการณ์

หมายเหตุ AP Model เป็นการวิเคราะห์ข้อมูลเชิงสถิติของปริมาณน้ำฝนสะสมและเหตุการณ์ดินถล่มในอดีตนำมาสร้างเกณฑ์น้ำฝนสะสมวิกฤตสำหรับเฝ้าระวังและแจ้งเตือนภัยดินถล่ม ข้อมูลการคาดการณ์ปริมาณน้ำฝนล่วงหน้า ๗๒ ชั่วโมงโดยสถาบันสารสนเทศทรัพยากรน้ำ องค์การมหาชน ได้นำมาวิเคราะห์ด้วยแบบจำลอง AP Model เพื่อคาดการณ์พื้นที่ที่จะติดตาม/เฝ้าระวังธรณีพิบัติภัยดินถล่มล่วงหน้า

• ปริมาณน้ำฝนที่วัดได้จากเครือข่ายเฝ้าระวังแจ้งเตือนธรณีพิบัติภัยในรอบ ๒๔ ชั่วโมง (๒๔ ม.ค. ๖๔ เวลา ๐๗.๐๐ น. – ๓๐ ม.ค. ๖๔ เวลา ๐๗.๐๐ น.)

| ภาค | จังหวัด / อำเภอ / ตำบล / หมู่บ้าน | | | | ข้อมูลปริมาณน้ำฝน (รอบ ๒๔ ชม.) | เครือข่ายฯ ทธ. (ผู้รายงาน) |
|------------------------|-----------------------------------|----------------|-------------------------------|-------------|-----------------------------------|-------------------------------|
| เหนือ | เชียงใหม่ | สะเมิง | แม่สาบ | ปางเต๋ม | วัดปริมาณน้ำฝนได้ ๑๒ มม. | นายยิ่ง กลิ่นอบ |
| | เชียงใหม่ | หางดง | บ้านปาง | ปงใต้ | ห้องฟ้าครีมี มีฝนตก | นายวรวิทย์ อินก้อน |
| | เชียงใหม่ | ดอยสะเก็ด | แม่โป่ง | แม่โป่งหลวง | ห้องฟ้าครีมี มีฝนตก | นายมานิตย์ ชูระแสง |
| | อุตรดิตถ์ | ท่าปลา | น้ำหมั้น | ทรายงาม | ห้องฟ้ามีเมฆ อากาศเย็น ๑๖°C | นายประสิทธิ์ ทองหล่อ |
| | อุตรดิตถ์ | ท่าปลา | น้ำหมั้น | น้ำต๊ะ | ห้องฟ้าครีมี อากาศเย็น ๑๙°C | นายไพโรสสิทธิ์ แสนหลวง |
| | แพร่ | ลอง | หัวทุ่ง | นาอู่หนอง | ห้องฟ้าโปร่ง อากาศเย็น ๒๐°C | นายเกษม ผืนแบน |
| | ลำปาง | งาว | บ้านร้อง | ผาแดง | ห้องฟ้าครีมี มีฝนตกปรอยๆ | นายเถลิง แสนสาร |
| | ลำปาง | งาว | บ้านร้อง | ผาแดง | ห้องฟ้าครีมี มีฝนตกปรอยๆ | นายจ่านงค์ ทะจักร์ |
| | ลำปาง | งาว | บ้านร้อง | ปากบอก | ห้องฟ้าครีมี ไม่มีฝนตก | นางกัญญา สิทธิวงศ์ |
| | ลำปาง | งาว | บ้านร้อง | แม่ยาวใต้ | ห้องฟ้าครีมี มีฝนตกปรอยๆ | นายเอกวัส ปัญญาดี |
| | เพชรบูรณ์ | เมือง | ป่าเลา | พล้า | ห้องฟ้าโปร่ง อากาศดี | นายอนุรักษ์ ทับร่อง |
| | ลำพูน | แม่ทา | ทากาศ | ดอยแช่ | ห้องฟ้าโปร่ง อากาศดี | นายสุทัศน์ นันตาทากาศ |
| | กำแพงเพชร | คลองลาน | คลองลานพัฒนา | แปลงสี่ | ห้องฟ้าครีมี มีฝนตก | นายอนุ เปรมเสถียร |
| ใต้ | ชุมพร | เมือง | บ้านนา | ในงวม | วัดปริมาณน้ำฝนได้ ๑๒ มม. | นายทวีวัฒน์ แดงอ่อน |
| | ชุมพร | สวี | วิสัยใต้ | หาดพริก | วัดปริมาณน้ำฝนได้ ๑๐ มม. | นายสุรินทร์ ทวยนาค |
| | ชุมพร | เมือง | วังใหม่ | ท่าไม้ลาย | วัดปริมาณน้ำฝนได้ ๗ มม. | นายพิสิษฐ์ นาคขวัญ |
| | สุราษฎร์ธานี | คีรีรัฐนิคม | น้ำหัก | ปากพาย | ห้องฟ้าโปร่ง ไม่มีฝนตก | นายชนกพงษ์ ภูห้วยล้า |
| | ตรัง | ห้วยยอด | ปากแจ่ม | ปากแจ่ม | ห้องฟ้าโปร่ง ไม่มีฝนตก | นายทัศขณะ คงแก้ว |
| | ระนอง | กระบุรี | จ.ป.ร. | น้ำขาว | ห้องฟ้าครีมี ไม่มีฝนตก | นายก่อพงศ์ จิตรพรหม |
| | ระนอง | กระบุรี | จ.ป.ร. | นิคมฝั่ง ๑ | ห้องฟ้าโปร่ง ไม่มีฝนตก | นายจำลอง พวงสุวรรณ |
| | นครศรีธรรมราช | สิชล | เขาน้อย | ยอดน้ำ | ห้องฟ้าโปร่ง อากาศเย็น | นายสุเทพ โมอ่อน |
| | กระบี่ | เขาพนม | เขาพนม | หนองน้ำแดง | ห้องฟ้าโปร่ง อากาศดี | นายสมปอง ชูเชื้อ |
| ตะวันออก | ตราด | บ่อไร่ | หนองบอน | คอแล | ห้องฟ้ามีเมฆ ไม่มีฝนตก | นายบุญมัน ไชยวงษ์ |
| | ตราด | บ่อไร่ | หนองบอน | คอแล | ห้องฟ้ามีเมฆ อากาศเย็น | นายวิรัตน์ เชื้อปาน |
| | ฉะเชิงเทรา | สนามชัยเขต | ท่ากระดาน | คลองเตย | ห้องฟ้าโปร่ง อากาศเย็น | นายสมร มุฑาจิตต์ |
| | ระยอง | แกลง | สองสลึง | เต่าปูนหาย | ห้องฟ้าโปร่ง อากาศเย็น | นายสมศักดิ์ วงศ์มาก |
| | จันทบุรี | เขาคิชฌกูฏ | ตะเคียนทอง | ชำเคระห์ | ห้องฟ้าโปร่ง อากาศดี | นายเชิ่อม วรรณภักดี |
| | ปราจีนบุรี | ประจันตคาม | โพธิ์งาม | คลองพันปลา | ห้องฟ้าโปร่ง อากาศเย็น | นายคำมี มั่งสุลย์ |
| กลาง | กาญจนบุรี | ด่านมะขามเตี้ย | จรเข้เผือก | หนองกวาง | ห้องฟ้าโปร่ง อากาศเย็น | นายสำเภา ศรีวงษา |
| | กาญจนบุรี | ทองผาภูมิ | ท่าขนุน | อู่ล่อง | ห้องฟ้าโปร่ง อากาศเย็น | นายพงษ์ศักดิ์ ชุมแสง |
| | นครนายก | เมือง | สาริกา | กุดรัง | ห้องฟ้าโปร่ง อากาศดี | นายภูธร หมื่นวงศ์ |
| | เพชรบุรี | ชะอำ | เขาใหญ่ | หุบกะพง | ห้องฟ้าโปร่ง อากาศเย็น | นายพิชัย อยู่เย็น |
| | ประจวบคีรีขันธ์ | เมือง | อ่าวน้อย | วังไทรตั้ง | ห้องฟ้าโปร่ง อากาศดี | นายบุญล้อม พ่วงธานี |
| ตะวันออก เฉียงเหนือ | ชัยภูมิ | คอนสาร | เขตรักษาพันธุ์สัตว์ป่าภูเขียว | | ห้องฟ้าโปร่ง ไม่มีฝนตก | นายทรงกลด สุนทร |
| | ชัยภูมิ | จัตุรัส | เขตห้ามล่าสัตว์ป่าบึงละหาน | | ห้องฟ้าโปร่ง ไม่มีฝนตก | นายรัฐนันท์ ศิริจันทร์จิรเดช |
| | เลย | ภูหลวง | เลยวังไสย์ | ห้วยท่า | ห้องฟ้าครีมี อากาศเย็น | นายสายเดือน ศรีชมพู่ |
| | เลย | นาแห้ว | แสงภา | ห้วยน้ำฝัก | ห้องฟ้าครีมี อากาศเย็น | นายสง่า บุญธรรม |
| | เลย | นาแห้ว | นาแห้ว | นาแห้วเก่า | ห้องฟ้าครีมี อากาศเย็น | นายทองคุณ ยาบุธา |
| | ศรีสะเกษ | ภูสิงห์ | ไพรพัฒนา | วนาสวรรค์ | ห้องฟ้าโปร่ง อากาศดี | นางสมมาลี ชะชิกุล |
| | อุบลราชธานี | บุณฑริก | ห้วยข่า | คำขุนราษฎร์ | ห้องฟ้าโปร่ง อากาศดี | นายบุญสวน สายพันธุ์ |

หมายเหตุ : ศูนย์ปฏิบัติการธรณีพิบัติภัย ได้ประสานงานเครือข่ายเฝ้าระวังแจ้งเตือนธรณีพิบัติภัย จำนวน ๔๐ คน เพื่อรวบรวมข้อมูลในพื้นที่เพื่อจัดทำรายงานสถานการณ์ธรณีพิบัติภัยประจำวัน วันเสาร์ที่ ๓๐ มกราคม พ.ศ. ๒๕๖๔