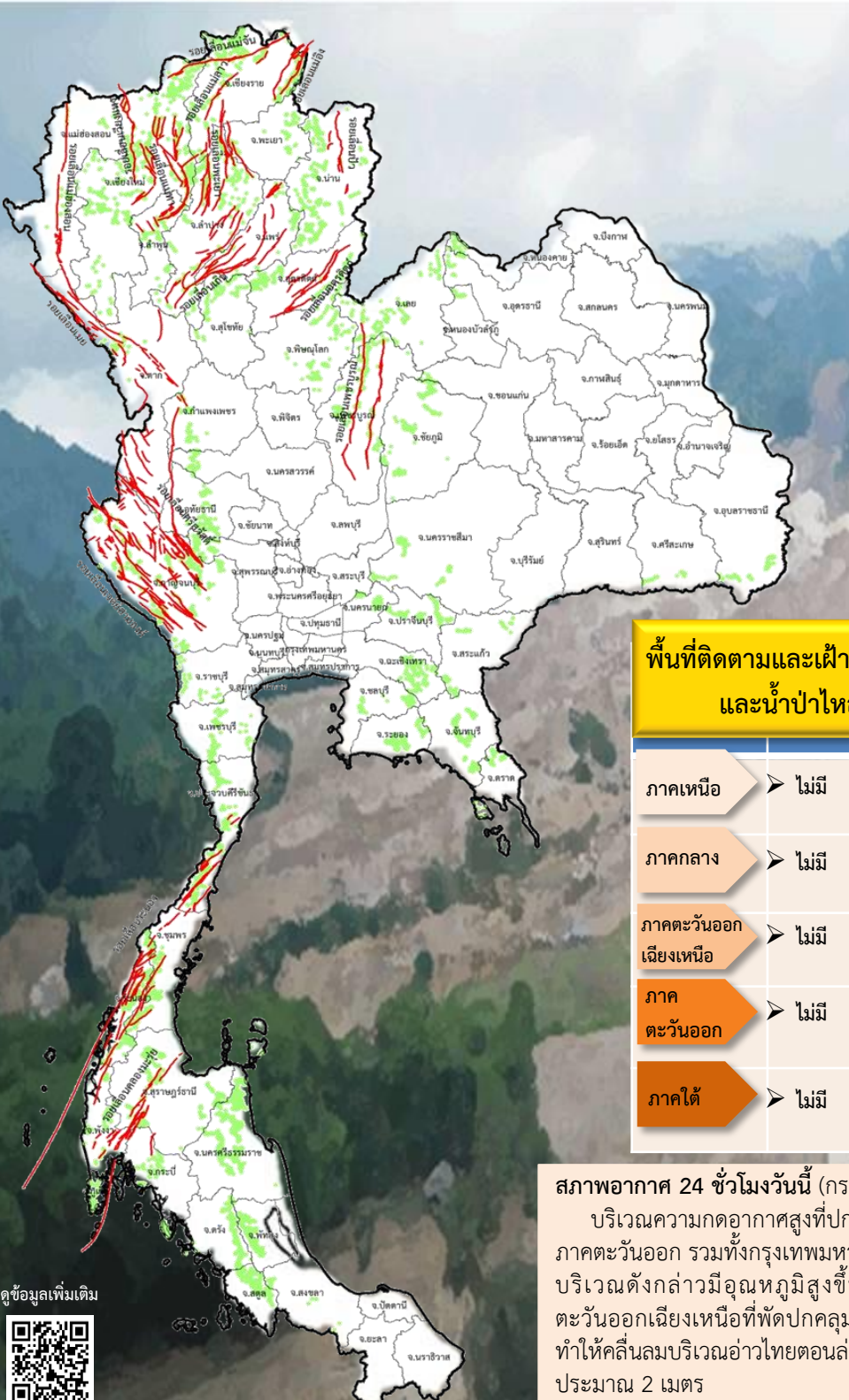




# รายงานสถานการณ์ธรณีพิบัติภัยประจำวัน

วันอังคารที่ 2 กุมภาพันธ์ 2564 เวลา 08.30 น.



## ประเภทของภัยที่เกิด

### คำอธิบายสัญลักษณ์

- พื้นที่ประกาศเฝ้าระวังดินถล่มของกรมทรัพยากรธรณี
- พื้นที่ติดตามและเฝ้าระวังสถานการณ์ธรณีพิบัติภัยดินถล่มและน้ำป่าไหลหลากของกรมทรัพยากรธรณี
- ดินถล่ม/ดินไหล/หินร่วง/รอยแยก
- ★ จุดเหนือศูนย์เกิดแผ่นดินไหว
- ⬡ สึนามิ
- ▲ หลุมยุบ/ดินทรุดตัว
- ปริมาณน้ำฝนในพื้นที่เสี่ยงภัยมากกว่า 100 มม. ขึ้นไป
- อาสาสมัครเครือข่ายวัดปริมาณน้ำฝนของกรมทรัพยากรธรณี
- รอยเลื่อนมีพลัง

## พื้นที่ติดตามและเฝ้าระวังสถานการณ์ธรณีพิบัติภัยดินถล่มและน้ำป่าไหลหลากของกรมทรัพยากรธรณี

ภาคเหนือ	➤ ไม่มี
ภาคกลาง	➤ ไม่มี
ภาคตะวันออกเฉียงเหนือ	➤ ไม่มี
ภาคตะวันออก	➤ ไม่มี
ภาคใต้	➤ ไม่มี

**สภาพอากาศ 24 ชั่วโมงวันนี้ (กรมอุตุนิยมวิทยา)**  
 บริเวณความกดอากาศสูงที่ปกคลุมภาคตะวันออกเฉียงเหนือ ภาคกลาง ภาคตะวันออก รวมทั้งกรุงเทพมหานครและปริมณฑล มีกำลังอ่อนลง ทำให้บริเวณดังกล่าวมีอุณหภูมิสูงขึ้น 1-3 องศาเซลเซียส สำหรับบมรสุมตะวันออกเฉียงเหนือที่พัดปกคลุมอ่าวไทยและภาคใต้จะมีกำลังปานกลาง ทำให้คลื่นลมบริเวณอ่าวไทยตอนล่างตั้งแต่จังหวัดสงขลาลงไป ทะเลมีคลื่นสูงประมาณ 2 เมตร

ดูข้อมูลเพิ่มเติม





รายงานสถานการณ์ธรณีพิบัติภัยประจำวัน  
วันอังคารที่ 2 กุมภาพันธ์ พ.ศ. 2564 เวลา 08.30 น.



1. ประกาศกรมทรัพยากรธรณี

- ไม่มี

2. ธรณีพิบัติภัยภายในประเทศ รอบ 24 ชั่วโมง

2.1 ดินถล่ม น้ำป่าไหลหลาก ดินไหล หินร่วง รอยแยก และหลุมยุบ

- ไม่มี

2.2 แผ่นดินไหว

- ไม่มี

3. ธรณีพิบัติภัยทั่วโลก รอบ 24 ชั่วโมง ที่มีผลกระทบรุนแรง (ดินถล่ม ภูเขาไฟระเบิด แผ่นดินไหว สึนามิ หลุมยุบและอื่นๆ)

- ไม่มี

4. พื้นที่ติดตามและเฝ้าระวังสถานการณ์ธรณีพิบัติภัยดินถล่มและน้ำป่าไหลหลากของกรมทรัพยากรธรณี

- เนื่องจากในพื้นที่เสี่ยงภัยดินถล่ม มีปริมาณน้ำฝนไม่ถึงเกณฑ์การเฝ้าระวัง ประกอบกับบางพื้นที่ไม่มีฝนตก จึงไม่มีพื้นที่ติดตามสถานการณ์พิบัติภัยดินถล่มและน้ำป่าไหลหลาก

5. แนวทางการบริหาร

กรณีสถานการณ์ปกติ

● กรมทรัพยากรธรณี ร่วมกับหน่วยงานต่างๆ ที่เกี่ยวข้องดำเนินการติดตามสถานการณ์อย่างต่อเนื่องสม่ำเสมอ เพื่อให้พร้อมสำหรับการแลกเปลี่ยนและสนับสนุนข้อมูลด้านการบริหารจัดการพิบัติภัยของแต่ละหน่วยงาน และเป็นการช่วยบรรเทาและลดผลกระทบจากพิบัติภัยที่อาจเกิดขึ้นต่อชีวิตและทรัพย์สินของประชาชนอีกทางหนึ่ง

● หน่วยงานที่เกี่ยวข้องควรเตรียมความพร้อมเพื่อรับมือกับสถานการณ์ที่อาจเกิดขึ้นได้อย่างทันท่วงที

● แจ้งข้อมูล/ข่าวสาร/รายงาน อย่างสม่ำเสมอ

ข้อมูลสนับสนุนที่ใช้ในการวิเคราะห์ ติดตามและเฝ้าระวังธรณีพิบัติภัยดินถล่ม ศูนย์ปฏิบัติการธรณีพิบัติภัย มีดังนี้

• สภาพอากาศ (กรมอุตุนิยมวิทยา)

- พยากรณ์อากาศ 24 ชั่วโมงข้างหน้า บริเวณความกดอากาศสูงที่ปกคลุมภาคตะวันออกเฉียงเหนือ ภาคกลาง ภาคตะวันออก รวมทั้งกรุงเทพมหานครและปริมณฑล มีกำลังอ่อนลง ทำให้บริเวณดังกล่าวมีอุณหภูมิสูงขึ้น 1 – 3 องศาเซลเซียส สำหรับมรสุมตะวันออกเฉียงเหนือที่พัดปกคลุมอ่าวไทยและภาคใต้จะมีกำลังปานกลาง ทำให้คลื่นลมบริเวณอ่าวไทยตอนล่างตั้งแต่จังหวัดสงขลาลงไป ทะเลมีคลื่นสูงประมาณ 2 เมตร (ที่มา : กรมอุตุนิยมวิทยา)

- ปริมาณน้ำฝนสูงสุดวัดได้ที่ บ.ทับคริสต์ ต.คลองชะอุ่น อ.พนม จ.สุราษฎร์ธานี 23 มม. (ที่มา : สถาบันสารสนเทศทรัพยากรน้ำ องค์การมหาชน)

• พื้นที่คาดการณ์ปริมาณน้ำฝนที่อาจก่อให้เกิดดินถล่มล่วงหน้า 3 วัน จากแบบจำลองพื้นที่อ่อนไหวต่อดินถล่มแบบพลวัต (AP Model) สำหรับศูนย์ปฏิบัติการธรณีพิบัติภัย

- ไม่มีพื้นที่คาดการณ์

หมายเหตุ AP Model เป็นการวิเคราะห์ข้อมูลเชิงสถิติของปริมาณน้ำฝนสะสมและเหตุการณ์ดินถล่มในอดีตนำมาสร้างเกณฑ์น้ำฝนสะสมวิกฤตสำหรับเฝ้าระวังและแจ้งเตือนภัยดินถล่ม ข้อมูลการคาดการณ์ปริมาณน้ำฝนล่วงหน้า 72 ชั่วโมงโดยสถาบันสารสนเทศทรัพยากรน้ำ องค์การมหาชน ได้นำมาวิเคราะห์ด้วยแบบจำลอง AP Model เพื่อคาดการณ์พื้นที่ที่จะติดตาม/เฝ้าระวังธรณีพิบัติภัยดินถล่มล่วงหน้า

• ปริมาณน้ำฝนที่วัดได้จากเครือข่ายเฝ้าระวังแจ้งเตือนธรณีพิบัติภัยในรอบ 24 ชั่วโมง (1 ก.พ. 64 เวลา 07.00 น. – 2 ก.พ. 64 เวลา 07.00 น.)

ภาค	จังหวัด / อำเภอ / ตำบล / หมู่บ้าน				ข้อมูลปริมาณน้ำฝน (รอบ 24 ชม.)	เครือข่ายฯ ทธ. (ผู้รายงาน)
เหนือ	เชียงราย	แม่ฟ้าหลวง	แม่สลองใน	หินแตก	อากาศเย็น มีหมอกในตอนเช้า 12 °C	นายบุญชีพ ปัญญาศิริวงศ์
	เชียงราย	แม่ฟ้าหลวง	แม่สลองใน	มอล่อง	อากาศเย็น มีหมอกในตอนเช้า 12 °C	นายสุรัตน์ วุฑู
	เชียงราย	พาน	ทรายขาว	ร่องธารกลาง	อากาศดี อุณหภูมิ 14 °C	นายชัยวุฒิ ต๊ะคำ
	เชียงราย	แม่สรวย	วาวี	ห้วยกล้วย	อากาศหนาว และเย็นในตอนเช้า	นายองของ เซอกอง
	เชียงราย	ขุนตาล	ป่าตาล	ร่องขุนเหนือ	อากาศเย็น มีหมอกในตอนเช้า	นางสาวกนกจันทร์ ภูเจริญ
	เชียงใหม่	ฝาง	แม่คะ	แม่คะ	อากาศเย็น มีหมอกในตอนเช้า	ส.ต.โกมล ศิริวงศ์
	เชียงใหม่	ฝาง	แม่งอน	แม่งอนสันติสุข	อากาศหนาวและเย็น อุณหภูมิ 12 °C	นายอัสสพล นาพิลาต
	เชียงใหม่	ฝาง	แม่งอน	ยาง	อากาศหนาว และเย็นในตอนเช้า	นายรุ่งภพ ศิริเลิศมงคล
	เชียงใหม่	กัลยาณิวัฒนา	แจ่มหลวง	แจ่มหลวง	อากาศเย็น มีหมอกในตอนเช้า	นายประวิทย์ สุริยะชัยพันธ์
	เชียงใหม่	อมก๋อย	นาเกียน	อูดม	ท้องฟ้าโปร่ง อุณหภูมิ 12 °C	นายกฤษดา ปรีญา
	ลำพูน	แม่ทา	ทากาศ	ดอยแช่	อากาศหนาวและเย็น อุณหภูมิ 13 °C	นายสุทัศน์ นันทากาศ
	อุตรดิตถ์	ท่าปลา	น้ำหมัน	ทรายงาม	อากาศเย็น อุณหภูมิ 12 °C	นายประสิทธิ์ ทองหล่อ
	อุตรดิตถ์	พิชัย	ท่าสัก	เต่าไห	ท้องฟ้าโปร่ง อุณหภูมิ 20 °C	นายวิชัย วิชัยชัทคะ
	ลำปาง	งาว	บ้านร้อง	ปากบอก	ท้องฟ้าโปร่ง อากาศเย็น	นางสาวกัลยา รัตนะสิทธิวงศ์
ใต้	ตรัง	ห้วยยอด	ปากแจ่ม	ปากแจ่ม	ท้องฟ้าโปร่ง ไม่มีฝนตก	นายทัศนณะ คงแก้ว
	พังงา	กะปง	เหล	ช้างเขือ	ท้องฟ้าโปร่ง ไม่มีฝนตก	นายจรัส แสงทอง
	นครศรีธรรมราช	พิปูน	พิปูน	ใหม่	ท้องฟ้าโปร่ง อากาศดี	นางหนูพริก ประสงค์
	สุราษฎร์ธานี	คีรีรัฐนิคม	น้ำหัก	ปากพาย	ท้องฟ้าโปร่ง ไม่มีฝนตก	นายชนกพงษ์ ภูห้วยล้า
	สงขลา	รัตภูมิ	เขาพระ	บนควร	ท้องฟ้าโปร่ง ไม่มีฝนตก	นางสาววรรณิ หลงฮัน
	ชุมพร	สวี	วิสัยใต้	หาดพริก	ท้องฟ้าโปร่ง อากาศเย็น	นายวสันต์ สิงห์ทอง
	ระนอง	กระบุรี	จ.ป.ร.	นิคม.ผัง 2	ท้องฟ้าโปร่ง ไม่มีฝนตก	นายสุจิตร์ เจริญชัยนุกุล
	ระนอง	กระบุรี	จ.ป.ร.	นิคม.ผัง 1	ท้องฟ้าโปร่ง ไม่มีฝนตก	นายจำลอง พวงสุวรรณ
ตะวันออก	ชลบุรี	บ้านบึง	คลองกิว	ท่าน้ำ	ท้องฟ้าโปร่ง อากาศดี	นายประทีป สันตะศิริ
	สระแก้ว	เมือง	ท่าแยก	ปางเสีดา	ท้องฟ้าโปร่ง อากาศดี	นายสงกรานต์ ศรีเจียม
	ปราจีนบุรี	ประจันตคาม	บุฝ้าย	ว่าน	ท้องฟ้าโปร่ง อากาศดี	นายสุชาติ ถาวร
	ตราด	เขาสมิง	สะตอ	เกาะลอย	ท้องฟ้าโปร่ง อากาศดี	นางนิสา ศรีหา
	ตราด	บ่อไร่	หนองบอน	คอแล	ท้องฟ้าโปร่ง อากาศเย็น	นายวิรัตน์ เชื้อปาน
กลาง	สุพรรณบุรี	ด่านช้าง	องค์พระ	วังจรเข้	ท้องฟ้าโปร่ง อากาศเย็น	นายสุวรรณ มิ่งขวัญ
	เพชรบุรี	ชะอำ	เขาใหญ่	หุบกะพง	ท้องฟ้าโปร่ง อากาศดี	นายพิชัย อยู่เย็น
	กาญจนบุรี	ไทรโยค	วังกระแจะ	เขาพัง	ท้องฟ้าโปร่ง อากาศดี	นายสำเนียง เปียสวน
	ลพบุรี	ชัยบาดาล	ชัยนารายณ์	โกรกฟ้า	ท้องฟ้าโปร่ง อากาศเย็น	นายละมัย อินทองกลาง
ตะวันออก เฉียงเหนือ	นครราชสีมา	สีคิ้ว	คลองไผ่	ซับศรีจันทร์	ท้องฟ้าโปร่ง อากาศเย็น	นางไกล่รุ่ง สินชม
	นครราชสีมา	สีคิ้ว	คลองไผ่	ซับศิลาทอง	ท้องฟ้าโปร่ง อากาศดีและเย็น	นางเกษมศรี อุทัยรัตน์
	นครราชสีมา	ปักธงชัย	สะแกราช	คลองเตย	ท้องฟ้าโปร่ง อากาศเย็น	นายคณิง กรกิง
	หนองคาย	สังคม	บ้านม่วง	ตาดเสริม	ท้องฟ้าโปร่ง อากาศดี	นายทรงเดช พลท่า
	ขอนแก่น	ภูผาม่าน	วังสวาบ	วังสวาบ	ท้องฟ้าโปร่ง อากาศดี	นายดุสิต สีพันบุญ
	ชัยภูมิ	กุตเลาะ	ห้วยยาง	เขตรักษาพันธุ์สัตว์ป่าภูเขียว	ท้องฟ้าโปร่ง ไม่มีฝนตก	เจ้าหน้าที่ป่าไม้ฯ
	ศรีสะเกษ	ภูสิงห์	ดงรัก	นาตราว	ท้องฟ้าโปร่ง อากาศเย็นในตอนเช้า	นางเบญจมาศ ธรรมพร

หมายเหตุ : ศูนย์ปฏิบัติการธรณีพิบัติภัย ได้ประสานงานเครือข่ายเฝ้าระวังแจ้งเตือนธรณีพิบัติภัย จำนวน 39 คน เพื่อรวบรวมข้อมูลในพื้นที่เพื่อจัดทำรายงานสถานการณ์ธรณีพิบัติภัยประจำวัน วันอังคารที่ 2 กุมภาพันธ์ พ.ศ. 2564