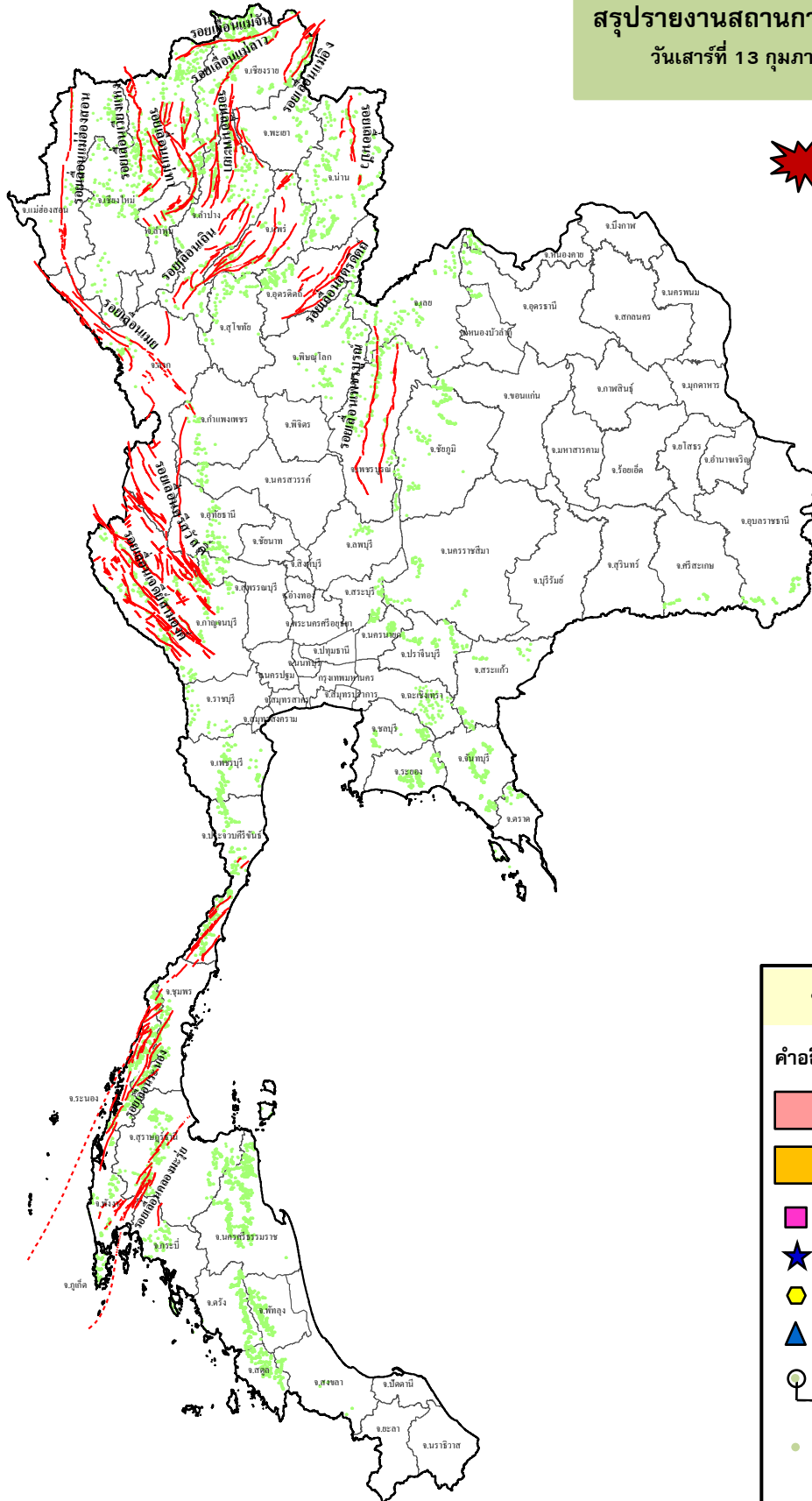




# กรมทรัพยากรธรณี

## สรุปรายงานสถานการณ์ธรณีพิบัติภัยประจำวัน

วันเสาร์ที่ 13 กุมภาพันธ์ 2564 เวลา 09.30 น.







ประกาศเฝ้าระวังดินถล่ม  
กรมทรัพยากรธรณี

- ไม่มี

### ประเภทของภัยที่เกิด

คำอธิบายสัญลักษณ์

-  พื้นที่ประกาศเฝ้าระวังดินถล่ม
-  พื้นที่คาดการณ์ปริมาณน้ำฝนที่อาจก่อให้เกิดดินถล่ม
-  ดินถล่ม/ดินไหล/หินร่วง/รอยแยก
-  จุดเหนือศูนย์เกิดแผ่นดินไหว
-  สึนามิ
-  หลุมยุบ/ดินทรุดตัว
-  ปริมาณน้ำฝนในพื้นที่เสี่ยงภัยมากกว่า 100 มม. ขึ้นไป
-  อาสาสมัครเครือข่ายวัดปริมาณน้ำฝนของกรมทรัพยากรธรณี
-  รอยเลื่อนมีพลัง



รายงานสถานการณ์ธรณีพิบัติภัยประจำวัน  
วันเสาร์ที่ 13 กุมภาพันธ์ พ.ศ. 2564 เวลา 09.30 น.



1. ประกาศกรมทรัพยากรธรณี

- ไม่มี

2. ธรณีพิบัติภัยภายในประเทศ รอบ 24 ชั่วโมง

2.1 ดินถล่ม น้ำป่าไหลหลาก ดินไหว หินร่วง รอยแยก และหลุมยุบ

- ไม่มี

2.2 แผ่นดินไหว

- ไม่มี

3. ธรณีพิบัติภัยทั่วโลก รอบ 24 ชั่วโมง ที่มีผลกระทบรุนแรง (ดินถล่ม ภูเขาไฟระเบิด แผ่นดินไหว สึนามิ หลุมยุบและอื่นๆ)

- เวลา 00.01 น. เกิดแผ่นดินไหวบนบกขนาด 5.9 ที่ระดับความลึก 91.6 กม. บริเวณพรมแดนทาจิกิสถาน-จีนเจียง ห่างจากทางทิศตะวันตกของเมืองมูร์กอบ ประเทศทาจิกิสถาน ประมาณ 35 กม. ที่ละติจูด 38.132 องศาเหนือ ลองจิจูด 73.569 องศาตะวันออก ผู้ที่อยู่อาศัยในพื้นที่ รายงานว่ารู้สึกถึงการสั่นสะเทือนเป็นเวลาประมาณ 10-15 วินาที มีสิ่งของร่วงหล่นจากชั้น พัดลม และคอมไฟมีการแกว่งอย่างแรง โดยแผ่นดินไหวในครั้งนี้ส่งผลให้ประเทศทาจิกิสถาน จีน และอัฟกานิสถาน ได้รับผลกระทบ และรับรู้ถึงแรงสั่นสะเทือน (ที่มา : USGS และ Volcano Discover)

4. พื้นที่ติดตามและเฝ้าระวังสถานการณ์ธรณีพิบัติภัยดินถล่มและน้ำป่าไหลหลากของกรมทรัพยากรธรณี

- เนื่องจากในพื้นที่เสี่ยงดินถล่ม มีปริมาณน้ำฝนไม่ถึงเกณฑ์การเฝ้าระวัง ประกอบกับบางพื้นที่ไม่มีฝนตก จึงไม่มีพื้นที่ติดตามสถานการณ์พิบัติภัยดินถล่มและน้ำป่าไหลหลาก

5. แนวทางการบริหาร

กรณีสถานการณ์ปกติ

- กรมทรัพยากรธรณี ร่วมกับหน่วยงานต่างๆ ที่เกี่ยวข้องดำเนินการติดตามสถานการณ์อย่างต่อเนื่องสม่ำเสมอ เพื่อให้พร้อมสำหรับการแลกเปลี่ยนและสนับสนุนข้อมูลด้านการบริหารจัดการพิบัติภัยของแต่ละหน่วยงาน และเป็นการช่วยบรรเทาและลดผลกระทบจากพิบัติภัยที่อาจเกิดขึ้นต่อชีวิตและทรัพย์สินของประชาชนอีกทางหนึ่ง
- หน่วยงานที่เกี่ยวข้องเตรียมความพร้อมเพื่อรับมือกับสถานการณ์ที่อาจเกิดขึ้นได้อย่างทัน่วงที
- แจ้งข้อมูล/ข่าวสาร/รายงาน อย่างสม่ำเสมอ

ข้อมูลสนับสนุนที่ใช้ในการวิเคราะห์ ติดตามและเฝ้าระวังธรณีพิบัติภัยดินถล่ม ศูนย์ปฏิบัติการธรณีพิบัติภัย มีดังนี้

• สภาพอากาศ (กรมอุตุนิยมวิทยา)

- พยากรณ์อากาศ 24 ชั่วโมงข้างหน้า บริเวณความกดอากาศสูงหรือมวลอากาศเย็นที่ปกคลุมบริเวณประเทศไทยตอนบนและทะเลจีนใต้มีกำลังอ่อนลง ทำให้บริเวณดังกล่าวมีอุณหภูมิสูงขึ้น 1-3 องศาเซลเซียส กับมีหมอกในตอนเช้า แต่ยังคงมีอากาศเย็นถึงหนาวในภาคเหนือและภาคตะวันออกเฉียงเหนือ ขอให้ประชาชนบริเวณประเทศไทยตอนบนระมัดระวังในการสัญจรผ่านบริเวณที่มีหมอกไว้ด้วย สำหรับมรสุมตะวันออกเฉียงเหนือกำลังอ่อนพัดปกคลุมอ่าวไทยและภาคใต้ ทำให้ภาคใต้มีฝนน้อยในระยะนี้

- ปริมาณน้ำฝนสูงสุดวัดได้ที่อำเภอเมือง จังหวัดภูเก็ต 23.8 มม. (ที่มา : กรมอุตุนิยมวิทยา)

• ปริมาณน้ำฝนและเกณฑ์การแจ้งเตือนจากสถานีเครื่องวัดมวลดินจำนวน 25 สถานี ของกรมทรัพยากรธรณี

- ปริมาณน้ำฝนสูงสุดวัดได้ที่สถานีสำนักสงฆ์ดอยเทพนิมิตร์ ตำบลป่าตอง อำเภอเกาะภูเก็ต 1.6 มม./ปริมาณน้ำฝนอยู่ในเกณฑ์ปกติ

• พื้นที่คาดการณ์ปริมาณน้ำฝนที่อาจก่อให้เกิดดินถล่มล่วงหน้า 3 วัน จากแบบจำลองพื้นที่อ่อนไหวต่อดินถล่มแบบพลวัต (AP Model)

สำหรับศูนย์ปฏิบัติการธรณีพิบัติภัย

- ไม่มีพื้นที่คาดการณ์

หมายเหตุ AP Model เป็นการวิเคราะห์ข้อมูลเชิงสถิติของปริมาณน้ำฝนสะสมและเหตุการณ์ดินถล่มในอดีตนำมาสร้างเกณฑ์น้ำฝนสะสมวิกฤตสำหรับเฝ้าระวังและแจ้งเตือนภัยดินถล่ม ข้อมูลการคาดการณ์ปริมาณน้ำฝนล่วงหน้า 72 ชั่วโมงโดยสถาบันสารสนเทศทรัพยากรน้ำ องค์การมหาชน ได้นำมาวิเคราะห์ด้วยแบบจำลอง AP Model เพื่อคาดการณ์พื้นที่ที่จะติดตาม/เฝ้าระวังธรณีพิบัติภัยดินถล่มล่วงหน้า

• ปริมาณน้ำฝนที่วัดได้จากเครือข่ายเฝ้าระวังแจ้งเตือนธรณีพิบัติภัยในรอบ 24 ชั่วโมง (12 ก.พ. 64 เวลา 07.00 น. – 13 ก.พ. 64 เวลา 07.00 น.)

ภาค	จังหวัด / อำเภอ / ตำบล / หมู่บ้าน				ข้อมูลปริมาณน้ำฝน (รอบ 24 ชม.)	เครือข่ายฯ ทธ. (ผู้รายงาน)
เหนือ	เชียงใหม่	ฝาง	แม่สูน	สันมะเฟือง	ท้องฟ้าโปร่ง อากาศเย็น 13°C	นายวรวุฒิ สุวรรณ
	เชียงใหม่	กัลยาณิวัฒนา	แจ่มหลวง	ห้วยเขียดแห้ง	ท้องฟ้าโปร่ง อากาศแจ่มใส	นายวีรพงษ์ ธารวิไล
	เชียงราย	แม่ฟ้าหลวง	แม่สลองใน	หินแตก	ท้องฟ้าโปร่ง อากาศเย็น 13°C	นายบุญชีพ ปัญญาศิริวงศ์
	เชียงราย	แม่ฟ้าหลวง	แม่สลองใน	ม่อล่อง	ท้องฟ้าโปร่ง อากาศเย็น 15°C	นายสุรัตน์ วุฑู
	น่าน	บ่อเกลือ	บ่อเกลือใต้	ผักเหือก	ท้องฟ้าโปร่ง อากาศเย็น 13°C	นางอุบลรัตน์ ลำน้อย
	ลำพูน	แม่ทา	ทากาศ	ดอยแช่	ท้องฟ้าโปร่ง อากาศเย็น 13°C	นายสุทัศน์ นันตากาศ
	เชียงใหม่	หางดง	บ้านปง	ปงใต้	ท้องฟ้าโปร่ง อากาศเย็น 17°C	นายววิทย์ อินก้อน
	กำแพงเพชร	คลองลาน	คลองลานพัฒนา	แปลงสี่	ท้องฟ้าโปร่ง อากาศเย็น 20°C	นายอนุ เปรมเสถียร
	เพชรบูรณ์	เมือง	ป่าเลา	พล้า	ท้องฟ้าโปร่ง อากาศอุ่นขึ้น	นายอนุรักษ ทัฬหะ
ใต้	นครศรีธรรมราช	ท่าศาลา	สระแก้ว	ศาลาสามหลัง	ท้องฟ้าโปร่ง อากาศดี	นายบัญญัติ จีระพงศ์
	นครศรีธรรมราช	สิชล	เขาน้อย	ยอดน้ำ	ท้องฟ้าโปร่ง อากาศเย็น	นายสุเทพ ไม้อ่อน
	พังงา	กะปง	เหล	ข้างเขือ	ท้องฟ้าโปร่ง ไม่มีฝนตก	นายจิตต์ แสงทอง
	ตรัง	ห้วยยอด	ปากแจ่ม	ลำแพะ	ท้องฟ้าโปร่ง ไม่มีฝนตก	นายพินิจ ชูชื่น
	ตรัง	ห้วยยอด	ปากแจ่ม	ปากแจ่ม	ท้องฟ้าโปร่ง ไม่มีฝนตก	นายทัศนะ คงแก้ว
	ตรัง	ห้วยยอด	ปากแจ่ม	ในเขา	ท้องฟ้าโปร่ง ไม่มีฝนตก	นายสมคิด นาเลื่อน
	สุราษฎร์ธานี	คีรีรัฐนิคม	น้ำหัก	ปากพาย	ท้องฟ้าแจ่มใส ไม่มีฝนตก	นายชนกพงษ์ ภูห้วยล้า
	ตะวันออก	ชลบุรี	บ่อทอง	พลวงทอง	หลุมมะนาว	ท้องฟ้าโปร่ง อากาศอุ่น
ปราจีนบุรี		ประจันตคาม	โพธิ์งาม	คลองพันปลา	ท้องฟ้าโปร่ง มีแดดจ้า	นายคัมภีร์ มั่งสุลย์
สระแก้ว		ตาพระยา	ทัพราช	เนินขาม	ท้องฟ้าโปร่ง มีแดดจ้า	นายสมถวิล ตาไธสง
ระยอง		เขาชะเมา	ห้วยทับ	เขาพัง	ท้องฟ้าโปร่ง มีแดดจ้า	นางวัฒนา พรหมวงศ์
ตราด		บ่อไร่	หนองบอน	คอแล	ท้องฟ้าโปร่ง อากาศเย็น	นายวิรัตน์ เชื้อปาน
กลาง	นครนายก	เมือง	สาริกา	สาริกา	ท้องฟ้าโปร่ง อากาศเย็น	นายอ่อน เชียงแสน
	ราชบุรี	สวนผึ้ง	ตะนาวศรี	ตะนาวศรี	ท้องฟ้าโปร่ง อากาศเย็น	นายรัฐสิทธิ์ วัณเจริญ
	ประจวบคีรีขันธ์	หัวหิน	ห้วยสัตว์ใหญ่	เฉลิมพร	ท้องฟ้าโปร่ง อากาศเย็น	นายวัชรณ ก่าพร
	กาญจนบุรี	สังขละบุรี	ไล่โว่	เสนห่พ่อง	ท้องฟ้าโปร่ง อากาศหนาว	นางนุชจารีย์ เสตะพันธ์
ตะวันออก เฉียงเหนือ	เลย	นาแห้ว	แสงภา	หัวนา	ท้องฟ้าโปร่ง อากาศเย็น	นายหลิน มั่นมา
	นครราชสีมา	วังน้ำเขียว	อุดมทรัพย์	ซับเต่า	ท้องฟ้าโปร่ง อากาศเย็น	นายเทพปราณี มวลชัยภูมิ
	อุบลราชธานี	น้ำขุ่น	โคกสะอาด	โคกสะอาด	ท้องฟ้าโปร่ง อากาศดี	นางจันทร์ คุณสม
	อุบลราชธานี	นาจะหลวย	นาจะหลวย	แก้งเรื่องพัฒนา	ท้องฟ้าโปร่ง อากาศหนาว	นายออด กุลธิ
	หนองคาย	สังคม	สังคม	ผาแดง	ท้องฟ้าโปร่ง มีแดดจ้า	นางสมใจ คำภาโคตร

หมายเหตุ : ศูนย์ปฏิบัติการธรณีพิบัติภัย ได้ประสานงานเครือข่ายเฝ้าระวังแจ้งเตือนธรณีพิบัติภัย จำนวน 30 คน เพื่อรวบรวมข้อมูลในพื้นที่เพื่อจัดทำรายงานสถานการณ์ธรณีพิบัติภัยประจำวัน วันเสาร์ที่ 13 กุมภาพันธ์ พ.ศ. 2564

ศูนย์ปฏิบัติการธรณีพิบัติภัย กองธรณีวิทยาสิ่งแวดล้อม  
กรมทรัพยากรธรณี กระทรวงทรัพยากรธรรมชาติและสิ่งแวดล้อม  
โทร 02 621 9703-5 โทรสาร 02 621 9700  
[www.dmr.go.th](http://www.dmr.go.th)