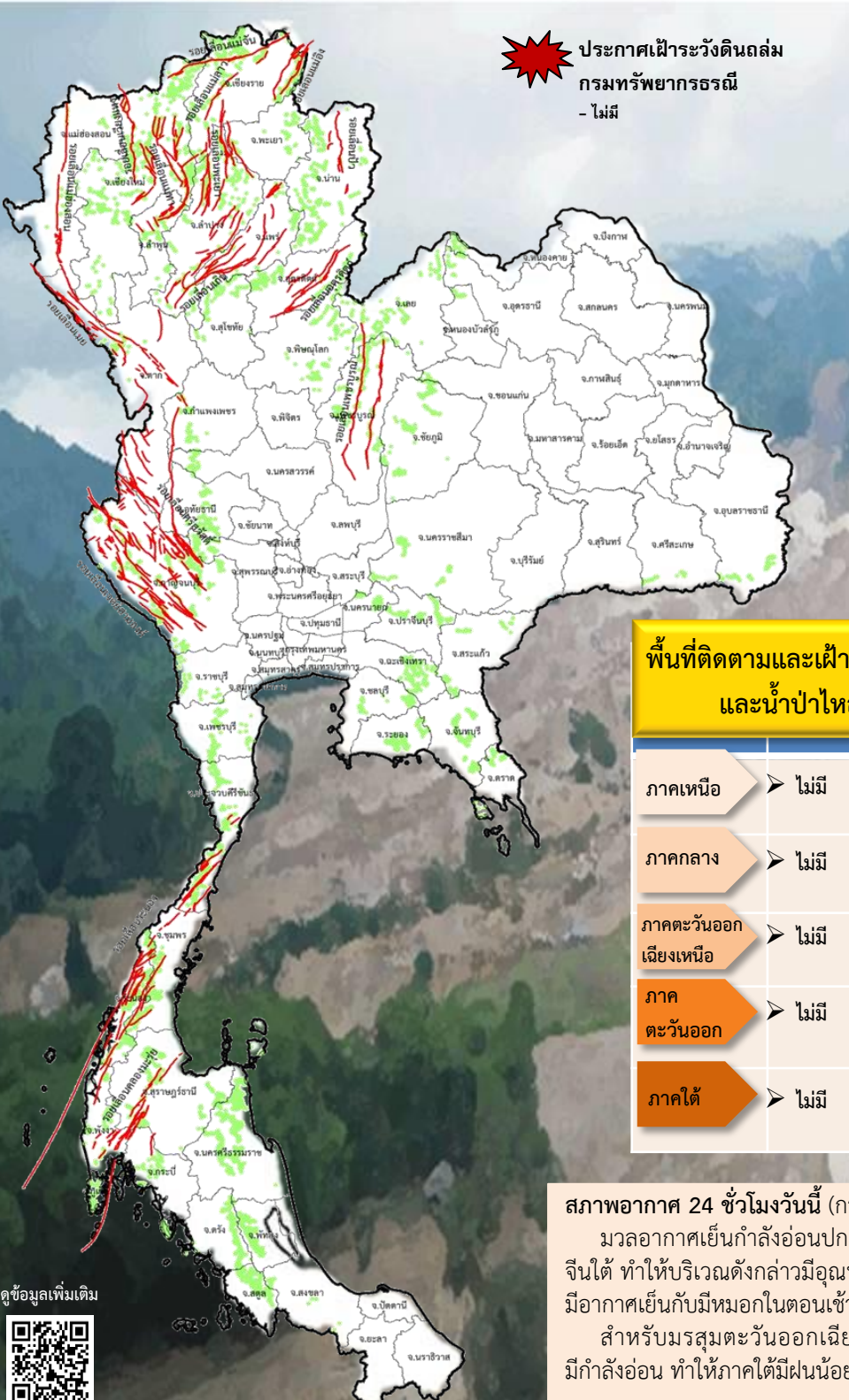




รายงานสถานการณ์ธรณีพิบัติภัยประจำวัน

วันจันทร์ที่ 15 กุมภาพันธ์ 2564 เวลา 09.00 น.



ประกาศเฝ้าระวังดินถล่ม
กรมทรัพยากรธรณี
- ไม่มี

ประเภทของภัยที่เกิด

คำอธิบายสัญลักษณ์

- พื้นที่ประกาศเฝ้าระวังดินถล่มของกรมทรัพยากรธรณี
- พื้นที่ติดตามและเฝ้าระวังสถานการณ์ธรณีพิบัติภัยดินถล่มและน้ำป่าไหลหลากของกรมทรัพยากรธรณี
- ดินถล่ม/ดินไหล/หินร่วง/รอยแยก
- ★ จุดเหนือศูนย์เกิดแผ่นดินไหว
- ⬠ สึนามิ
- ▲ หลุมยุบ/ดินทรุดตัว
- ปริมาณน้ำฝนในพื้นที่เสี่ยงภัยมากกว่า 100 มม. ขึ้นไป
- อาสาสมัครเครือข่ายวัดปริมาณน้ำฝนของกรมทรัพยากรธรณี
- ~ รอยเลื่อนมีพลัง

พื้นที่ติดตามและเฝ้าระวังสถานการณ์ธรณีพิบัติภัยดินถล่มและน้ำป่าไหลหลากของกรมทรัพยากรธรณี

ภาคเหนือ	➤ ไม่มี
ภาคกลาง	➤ ไม่มี
ภาคตะวันออกเฉียงเหนือ	➤ ไม่มี
ภาคตะวันออก	➤ ไม่มี
ภาคใต้	➤ ไม่มี

สภาพอากาศ 24 ชั่วโมงวันนี้ (กรมอุตุนิยมวิทยา)
 มวลอากาศเย็นกำลังอ่อนปกคลุมบริเวณประเทศไทยตอนบนและทะเลจีนใต้ ทำให้บริเวณดังกล่าวมีอุณหภูมิสูงขึ้น 1 - 3 องศาเซลเซียส แต่ยังคงมีอากาศเย็นกับมีหมอกในตอนเช้า
 สำหรับบริเวณตอนนอกเฉียงเหนือที่พัดปกคลุมอ่าวไทยและภาคใต้มีกำลังอ่อน ทำให้ภาคใต้มีฝนน้อยในระยะนี้





รายงานสถานการณ์ธรณีพิบัติภัยประจำวัน
วันจันทร์ที่ 15 กุมภาพันธ์ พ.ศ. 2564 เวลา 09.00 น.



1. ประกาศกรมทรัพยากรธรณี

- ไม่มี

2. ธรณีพิบัติภัยภายในประเทศ รอบ 24 ชั่วโมง

2.1 ดินถล่ม น้ำป่าไหลหลาก ดินไหล หินร่วง รอยแยก และหลุมยุบ

- ไม่มี

2.2 แผ่นดินไหว

- ไม่มี

3. ธรณีพิบัติภัยทั่วโลก รอบ 24 ชั่วโมง ที่มีผลกระทบรุนแรง (ดินถล่ม ภูเขาไฟระเบิด แผ่นดินไหว สึนามิ หลุมยุบและอื่นๆ)

- จากเหตุการณ์แผ่นดินไหวในทะเล ขนาด 7.1 เมื่อวันที่ 13 กุมภาพันธ์ 2564 เวลา 21.07 น. ที่ระดับความลึก 35 กิโลเมตร บริเวณเมืองนามิเอะ จังหวัดฟูกูชิมะ ประเทศญี่ปุ่น และมีแผ่นดินไหวตาม (aftershocks) ขนาด 4.3 - 5.3 จำนวน 10 ครั้ง (ข้อมูล ณ 15 ก.พ. 64 เวลา 08.30 น.) สาเหตุการเกิดแผ่นดินไหวมีจุดศูนย์เกิดบริเวณแนวมุดตัวของแผ่นเปลือกโลกแปซิฟิกและแผ่นเปลือกโลกอเมริกาเหนือ ซึ่งเกิดจากการมุดตัวของแผ่นเปลือกโลกแบบรอยเลื่อนย้อน (reverse fault) (ที่มา : USGS) ส่งผลให้มีไฟดับในหลายพื้นที่ เกิดดินถล่มปิดกั้นเส้นทางด่วนชานานโจบัน จังหวัดฟูกูชิมะ และมีผู้ได้รับบาดเจ็บอย่างน้อย 120 ราย (ข้อมูล ณ 15 ก.พ. 64 เวลา 08.30 น.) ไม่มีรายงานผู้เสียชีวิต ทั้งนี้ โรงไฟฟ้านิวเคลียร์ตามแนวชายฝั่งมหาสมุทรแปซิฟิก และโรงไฟฟ้านิวเคลียร์ฟูกูชิมะไดอิจิ ไม่พบความผิดปกติ (ที่มา : News.ch7.com)

4. พื้นที่ติดตามและเฝ้าระวังสถานการณ์ธรณีพิบัติภัยดินถล่มและน้ำป่าไหลหลากของกรมทรัพยากรธรณี

- เนื่องจากในพื้นที่เสี่ยงภัยดินถล่ม มีปริมาณน้ำฝนไม่ถึงเกณฑ์การเฝ้าระวัง ประกอบกับบางพื้นที่ไม่มีฝนตก จึงไม่มีพื้นที่ติดตามสถานการณ์ธรณีพิบัติภัยดินถล่มและน้ำป่าไหลหลาก

5. แนวทางการบริหาร

กรณีสถานการณ์ปกติ

● กรมทรัพยากรธรณี ร่วมกับหน่วยงานต่างๆ ที่เกี่ยวข้องดำเนินการติดตามสถานการณ์อย่างต่อเนื่องสม่ำเสมอ เพื่อให้พร้อมสำหรับการแลกเปลี่ยนและสนับสนุนข้อมูลด้านการบริหารจัดการพิบัติภัยของแต่ละหน่วยงาน และเป็นการช่วยบรรเทาและลดผลกระทบจากพิบัติภัยที่อาจเกิดขึ้นต่อชีวิตและทรัพย์สินของประชาชนอีกทางหนึ่ง

● หน่วยงานที่เกี่ยวข้องควรเตรียมความพร้อมเพื่อรับมือกับสถานการณ์ที่อาจเกิดขึ้นได้อย่างทันท่วงที

● แจ้งข้อมูล/ข่าวสาร/รายงาน อย่างสม่ำเสมอ

ข้อมูลสนับสนุนที่ใช้ในการวิเคราะห์ ติดตามและเฝ้าระวังธรณีพิบัติภัยดินถล่ม ศูนย์ปฏิบัติการธรณีพิบัติภัย มีดังนี้

• สภาพอากาศ (กรมอุตุนิยมวิทยา)

- พยากรณ์อากาศ 24 ชั่วโมงข้างหน้า มวลอากาศเย็นกำลังอ่อนปกคลุมบริเวณประเทศไทยตอนบนและทะเลจีนใต้ ทำให้บริเวณดังกล่าวมีอุณหภูมิสูงขึ้น 1 - 3 องศาเซลเซียส แต่ยังคงมีอากาศเย็นกับมีหมอกในตอนเช้า ขอให้ประชาชนบริเวณประเทศไทยตอนบนระมัดระวังในการสัญจรผ่านบริเวณที่มีหมอกไว้ด้วย สำหรับมรสุมตะวันออกเฉียงเหนือที่พัดปกคลุมอ่าวไทยและภาคใต้มีกำลังอ่อน ทำให้ภาคใต้มีฝนน้อยในระยะนี้

- ปริมาณน้ำฝนสูงสุดวัดได้ที่ สถานีเกษตร อ.เมือง จ.ระยอง 7.2 มม. (ที่มา : สถาบันสารสนเทศทรัพยากรน้ำ องค์การมหาชน)

• ปริมาณน้ำฝนและเกณฑ์การแจ้งเตือนจากสถานีตรวจติดตามการเคลื่อนตัวของมวลดิน ของกรมทรัพยากรธรณี จำนวน 25 สถานี

- ไม่มีปริมาณน้ำฝน/สถานการณ์ปกติ

• พื้นที่คาดการณ์ปริมาณน้ำฝนที่อาจก่อให้เกิดดินถล่มล่วงหน้า 3 วัน จากแบบจำลองพื้นที่อ่อนไหวต่อดินถล่มแบบพลวัต (AP Model) สำหรับศูนย์ปฏิบัติการธรณีพิบัติภัย

- ไม่มีพื้นที่คาดการณ์

หมายเหตุ AP Model เป็นการวิเคราะห์ข้อมูลเชิงสถิติของปริมาณน้ำฝนสะสมและเหตุการณ์ดินถล่มในอดีตนำมาสร้างเกณฑ์น้ำฝนสะสมวิกฤตสำหรับเฝ้าระวังและแจ้งเตือนภัยดินถล่ม ข้อมูลการคาดการณ์ปริมาณน้ำฝนล่วงหน้า 72 ชั่วโมงโดยสถาบันสารสนเทศทรัพยากรน้ำ องค์การมหาชน ได้นำมาวิเคราะห์ด้วยแบบจำลอง AP Model เพื่อคาดการณ์พื้นที่ที่จะติดตาม/เฝ้าระวังธรณีพิบัติภัยดินถล่มล่วงหน้า

• ปริมาณน้ำฝนที่วัดได้จากเครือข่ายเฝ้าระวังแจ้งเตือนธรณีพิบัติภัยในรอบ 24 ชั่วโมง (14 ก.พ. 64 เวลา 07.00 น. – 15 ก.พ. 64 เวลา 07.00 น.)

ภาค	จังหวัด / อำเภอ / ตำบล / หมู่บ้าน				ข้อมูลปริมาณน้ำฝน (รอบ 24 ชม.)	เครือข่ายฯ ทธ. (ผู้รายงาน)
เหนือ	เชียงราย	แม่สรวย	วาวี	วาวี	อากาศหนาว อุณหภูมิ 11 °C	นายองชอง เชอกอง
	เชียงราย	ขุนตาล	ป่าตาล	ร่องขุนเหนือ	อากาศเย็น มีหมอกในตอนเช้า	นางสาวกนกจันทร์ ภูเจริญ
	เชียงราย	แม่ฟ้าหลวง	แม่สลองใน	มอล่อง	อากาศเย็น อุณหภูมิ 12 °C	นายสุรัตน์ วุฑู
	เชียงใหม่	ฝาง	แม่คะ	สันมะเฟือง	มีหมอกในตอนเช้า อุณหภูมิ 12 °C	นายวรวิทย์ สุวรรณ
	เชียงใหม่	หางดง	บ้านปาง	ปางใต้	อากาศดี อุณหภูมิ 18 °C	นายวรวิทย์ อินก้อน
	ลำพูน	แม่ทา	ทาอากาศ	ดอยแช่	อากาศหนาวและเย็น อุณหภูมิ 14 °C	นายสุทัศน์ นันทากาศ
	อุตรดิตถ์	ท่าปลา	น้ำหมัน	น้ำหมันใต้	อากาศดี อุณหภูมิ 19 °C	นายสุนทร สายตรง
	กำแพงเพชร	คลองลาน	คลองลานพัฒนา	แปลงสี่แม่พิช	ท้องฟ้าโปร่ง อุณหภูมิ 24 °C	นายอนุ เปรมสถียร
	น่าน	บ่อเกลือ	บ่อเกลือใต้	ผักเหือก	อากาศเย็น อุณหภูมิ 14 °C	นางอุบลรัตน์ ลำน้อย
	น่าน	เมือง	เรือง	ห้วยมอญ	ท้องฟ้าโปร่ง อากาศเย็น	นายชัยวัฒน์ แซ่โง้ง
	แพร่	สูงเม่น	บ้านกวาง	น้ำพุ	ท้องฟ้าโปร่ง อากาศเย็น	นางแสงดา ศรีเรือน
	เพชรบูรณ์	เมือง	พลา	ป่าเลา	ท้องฟ้าโปร่ง อากาศเย็น	นายอนุรักษ์ ทับร่อง
	ลำปาง	งาว	บ้านร้อง	บ้านร้องพัฒนา	ท้องฟ้าโปร่ง อากาศเย็น	นางสาวสายฝน เชียงทอง
	ลำปาง	งาว	บ้านร้อง	ปากบอก	ท้องฟ้าโปร่ง อากาศเย็น	นางสาวกัลยา รัตนเสถียรวิงค์
ใต้	ตรัง	ห้วยยอด	ปากแจ่ม	ปากแจ่ม	ท้องฟ้าโปร่ง ไม่มีฝนตก	นายทัศชนะ คงแก้ว
	ตรัง	ห้วยยอด	ปากแจ่ม	ลำแพะ	ท้องฟ้าโปร่ง ไม่มีฝนตก	นายพิณิจ ชูชื่น
	พังงา	กะปง	เหล	ช้างเขือ	ท้องฟ้าโปร่ง ไม่มีฝนตก	นายจิตติ แสงทอง
	กระบี่	เขาพนม	หน้าเขา	ห้วยน้ำแก้ว	ท้องฟ้าโปร่ง อากาศเย็น ไม่มีฝน	นายยุยยุทธ คงน้อย
	นครศรีธรรมราช	สิชล	เขาน้อย	ยอดน้ำ	อากาศเย็น ไม่มีฝนตก	นายสุเทพ โมอ่อน
	สุราษฎร์ธานี	คีรีรัฐนิคม	น้ำหัก	ปากพาย	ท้องฟ้าโปร่ง ไม่มีฝนตก	นายชนกพงษ์ ภูห้วยล้า
	สุราษฎร์ธานี	กาญจนดิษฐ์	คลองสระ	สวนปราง	ท้องฟ้าโปร่ง ไม่มีฝนตก	นายจักรพงษ์ สุขกลิ่น
	ชุมพร	หลังสวน	วังตะกอก	นอกไส	ท้องฟ้าโปร่ง อากาศร้อน ไม่มีฝน	นายชูเกียรติ พุ่มขจร
	ชุมพร	สวี	วิสัยใต้	หาดพริก	ท้องฟ้าโปร่ง อากาศดี	นายสันต์ สิงห์ทอง
	ชุมพร	เมือง	บ้านนา	ในงวม	ท้องฟ้าโปร่ง อากาศดี	นายสุรินทร์ ทวยนาค
	ระนอง	กระบุรี	จ.ป.ร.	นิคมฝั่ง 2	ท้องฟ้าโปร่ง ไม่มีฝนตก	นายสุจิตร์ เจริญชัยนุกุล
	ระนอง	กระบุรี	จ.ป.ร.	นิคมฝั่ง 1	ท้องฟ้าโปร่ง ไม่มีฝนตก	นายจำลอง พวงสุวรรณ
ระนอง	กระบุรี	จ.ป.ร.	น้ำขาว	อากาศเย็น ไม่มีฝนตก	นายก่อพงศ์ จิตรพรหม	
ตะวันออก	จันทบุรี	เขาคิชฌกูฏ	ตะเคียนทอง	ชำเคราะห์	ท้องฟ้าโปร่ง อากาศเย็น	นายเชิ่อม วรรณภักดี
	ชลบุรี	บ้านบึง	คลองกิว	ท่าน้ำ	ท้องฟ้าโปร่ง อากาศดี	นายสนทยา คูหาวรรณ
	ตราด	บ่อไร่	บ่อพลอย	หมื่นด่าน	ท้องฟ้าโปร่ง อากาศเย็น	นางลำตวน จำปาดี
	ตราด	บ่อไร่	หนองบอน	คอแล	ท้องฟ้าโปร่ง อากาศเย็น	นายบุญมั่น ไชยะวงษ์
กลาง	กาญจนบุรี	หนองปรือ	หนองปรือ	หนองใหญ่	ท้องฟ้าหลัง อากาศเย็น	นายเยี่ยม ไทรย้อย
	ลพบุรี	ชัยบาดาล	ชัยนาราย	โกรกฟ้า	ท้องฟ้าโปร่ง อากาศเย็น	นายละมัย อินทองกลาง
	นครนายก	บ้านนา	เขาเพิ่ม	รางไม้เต็ง	ท้องฟ้าโปร่ง อากาศเย็น	นายสุชาติ ท้วมทอง
	ราชบุรี	สวนผึ้ง	ตะนาวศรี	บ่อหวี	ท้องฟ้าโปร่ง อากาศเย็น	นายทองเต็ม ทุรินตะวีริยะ
สระบุรี	แก่งคอย	ชะอม	หนองแหน	ท้องฟ้าโปร่ง อากาศดี	นายไพฑูลย์ แพทย์เจริญ	

ภาค	จังหวัด / อำเภอ / ตำบล / หมู่บ้าน				ข้อมูลปริมาณน้ำฝน (รอบ 24 ชม.)	เครือข่ายฯ ทร. (ผู้รายงาน)
ตะวันออกเฉียงเหนือ	อุบลราชธานี	นาจะหลวย	บ้านตุม	ทุ่งเงิน	ท้องฟ้าโปร่ง อากาศเย็น	นายวีระชัย โกษา
	อุบลราชธานี	น้ำขุ่น	โคกสะอาด	โนนยาง	ท้องฟ้าโปร่ง อากาศเย็น	นายสง่า นันทา
	อุบลราชธานี	น้ำขุ่น	สีวิเชียร	ศรีบุญเรือง	ท้องฟ้าโปร่ง อากาศเย็น	นายทองดี บุปผาชาติ
	นครราชสีมา	สีคิ้ว	คลองไผ่	ชัยศรีจันทร์	ท้องฟ้าโปร่ง อากาศเย็น	นางไกล่รุ่ง สีนชม
	นครราชสีมา	ปากช่อง	หมูสี	ท่าช้างใต้	ท้องฟ้าโปร่ง อากาศเย็น	นายบุญมี สาระมู
	อุดรธานี	น้ำโสม	น้ำโสม	แสงทองพัฒนา	ท้องฟ้าโปร่ง อากาศเย็น	นายเสมียน คำใบ
	หนองบัวลำภู	สุวรรณคูหา	บ้านโคก	ทุ่งน้อย	ท้องฟ้าโปร่ง อากาศเย็น	นายน้อย นามมะ
	ชัยภูมิ	ภักดีชุมพล	เจาทอง	หนองโกทอง	ท้องฟ้าโปร่ง อากาศร้อน	นายเยี่ยม กำลังมาก
	ชัยภูมิ	เทพสถิต	นาช่างกลัด	โคกอนุ	อากาศเย็น ตอนเช้ามีหมอก	นายสงวน อุดมนอก
	ชัยภูมิ	กุดเลาะ	ห้วยยาง	เขตรักษาพันธุ์สัตว์ป่าภูเขียว	ท้องฟ้าโปร่ง ไม่มีฝนตก	เจ้าหน้าที่ป่าไม้ฯ
	ชัยภูมิ	จัตุรัส	ละหาน	เขตห้ามล่าสัตว์ป่าบึงละหาน	ท้องฟ้าโปร่ง ไม่มีฝนตก	เจ้าหน้าที่ป่าไม้ฯ
	เลย	ด่านซ้าย	นาหอ	ห้วยนาแหลม	ท้องฟ้าโปร่ง อากาศเย็น	นายยม โสประดิษฐ์
	เลย	นาแห้ว	นาแห้ว	นาแห้ว	อากาศเย็น อุณหภูมิ 14°C	นายทองคุณ ยาบุฮา

หมายเหตุ : ศูนย์ปฏิบัติการธรณีพิบัติภัย ได้ประสานงานเครือข่ายเฝ้าระวังแจ้งเตือนธรณีพิบัติภัย จำนวน 49 คน เพื่อรวบรวมข้อมูลในพื้นที่เพื่อจัดทำรายงานสถานการณ์ธรณีพิบัติภัยประจำวัน วันจันทร์ที่ 15 กุมภาพันธ์ พ.ศ. 2564

ศูนย์ปฏิบัติการธรณีพิบัติภัย กองธรณีวิทยาสิ่งแวดล้อม
กรมทรัพยากรธรณี กระทรวงทรัพยากรธรรมชาติและสิ่งแวดล้อม
โทร 02 621 9703-5 โทรสาร 02 621 9700 www.dmr.go.th