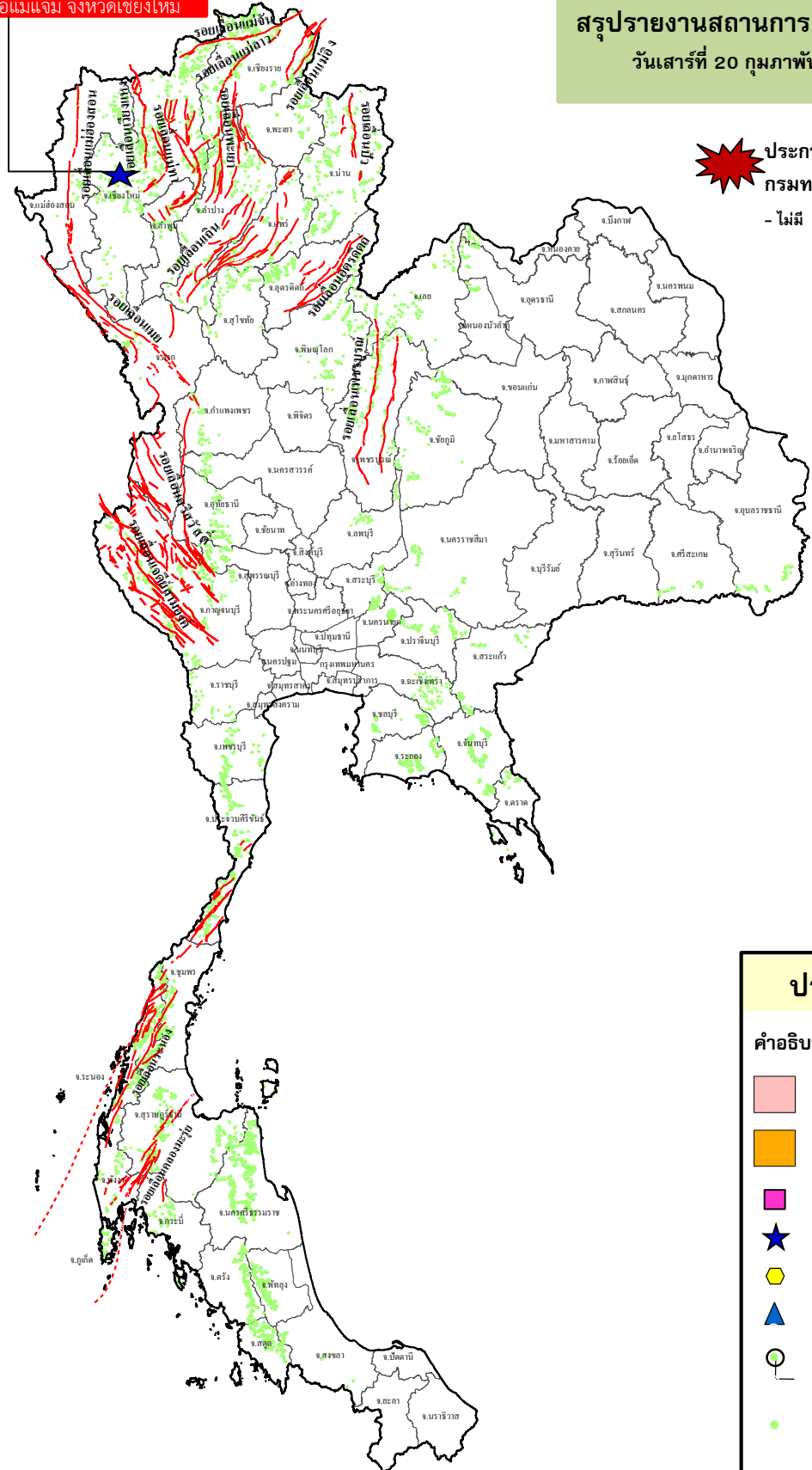


วานนี้ (19 ก.พ. 64) เวลา 19.11 น.  
เกิดแผ่นดินไหวขนาด 2.6 ลึก 1 เมตร  
บริเวณอำเภอแม่แจ่ม จังหวัดเชียงใหม่

**กรมทรัพยากรธรณี**  
สรุปรายงานสถานการณ์ธรณีพิบัติภัยประจำวัน  
วันเสาร์ที่ 20 กุมภาพันธ์ 2564 เวลา 10.00 น.



**ประกาศเฝ้าระวังดินถล่ม**  
กรมทรัพยากรธรณี  
- ไม่มี

**ประเภทของภัยที่เกิด**

คำอธิบายสัญลักษณ์

- พื้นที่ประกาศเฝ้าระวังดินถล่ม
- พื้นที่คาดการณ์ปริมาณน้ำฝนที่อาจก่อให้เกิดดินถล่ม
- ดินถล่ม/ดินไหล/หินร่วง/รอยแยก
- จุดเหนือศูนย์เกิดแผ่นดินไหว (1)
- สีนามิ
- หลุมยุบ/ดินทรุดตัว
- ปริมาณน้ำฝนในพื้นที่เสี่ยงภัยมากกว่า 100 มม. ขึ้นไป
- อาสาสมัครเครือข่ายวัดปริมาณน้ำฝนของกรมทรัพยากรธรณี
- รอยเลื่อนมีพลัง



รายงานสถานการณ์ธรณีพิบัติภัยประจำวัน  
วันเสาร์ที่ 20 กุมภาพันธ์ พ.ศ. 2564 เวลา 10.00 น.



1. ประกาศกรมทรัพยากรธรณี

- ไม่มี

2. ธรณีพิบัติภัยภายในประเทศ รอบ 24 ชั่วโมง

2.1 ดินถล่ม น้ำป่าไหลหลาก ดินไหล หินร่วง รอยแยก และหลุมยุบ

- ไม่มี

2.2 แผ่นดินไหว

- วานนี้ (19 ก.พ. 64) เวลา 19.11 น. เกิดแผ่นดินไหวบนบกขนาด 2.6 ลึก 1 เมตร บริเวณอำเภอแม่แจ่ม จังหวัดเชียงใหม่ สาเหตุเกิดจากการเคลื่อนตัวของกลุ่มรอยเลื่อนแม่ทา ที่มีการวางตัวในทิศเหนือ-ใต้ในรูปแบบการเคลื่อนปกติที่มีการเคลื่อนตัวในแนวตั้งเป็นหลัก (Norma fault) เบื้องต้นไม่มีรายงานความเสียหาย (ที่มา : กองเฝ้าระวังแผ่นดินไหว กรมอุตุนิยมวิทยา และ ทช.)

3. ธรณีพิบัติภัยทั่วโลก รอบ 24 ชั่วโมง ที่มีผลกระทบรุนแรง (ดินถล่ม ภูเขาไฟระเบิด แผ่นดินไหว สึนามิ หลุมยุบและอื่นๆ)

- ไม่มี

4. พื้นที่ติดตามและเฝ้าระวังสถานการณ์ธรณีพิบัติภัยดินถล่มและน้ำป่าไหลหลากของกรมทรัพยากรธรณี

- เนื่องจากในพื้นที่เสี่ยงดินถล่ม มีปริมาณน้ำฝนไม่ถึงเกณฑ์การเฝ้าระวัง ประกอบกับบางพื้นที่ไม่มีฝนตก จึงไม่มีพื้นที่ติดตามสถานการณ์พิบัติภัยดินถล่มและน้ำป่าไหลหลาก

5. แนวทางการบริหาร

กรณีสถานการณ์ปกติ

- กรมทรัพยากรธรณี ร่วมกับหน่วยงานต่างๆ ที่เกี่ยวข้องดำเนินการติดตามสถานการณ์อย่างต่อเนื่องสม่ำเสมอ เพื่อให้พร้อมสำหรับการแลกเปลี่ยนและสนับสนุนข้อมูลด้านการบริหารจัดการพิบัติภัยของแต่ละหน่วยงาน และเป็นการช่วยบรรเทาและลดผลกระทบจากพิบัติภัยที่อาจเกิดขึ้นต่อชีวิตและทรัพย์สินของประชาชนอีกทางหนึ่ง
- หน่วยงานที่เกี่ยวข้องเตรียมความพร้อมเพื่อรับมือกับสถานการณ์ที่อาจเกิดขึ้นได้อย่างทัน่วงที
- แจ้งข้อมูล/ข่าวสาร/รายงาน อย่างสม่ำเสมอ

ข้อมูลสนับสนุนที่ใช้ในการวิเคราะห์ ติดตามและเฝ้าระวังธรณีพิบัติภัยดินถล่ม ศูนย์ปฏิบัติการธรณีพิบัติภัย มีดังนี้

• สภาพอากาศ (กรมอุตุนิยมวิทยา)

- พยากรณ์อากาศ 24 ชั่วโมงข้างหน้า ภาคเหนือ และภาคตะวันออกเฉียงเหนือมีอากาศเย็นถึงหนาว ส่วนภาคกลาง ภาคตะวันออก รวมทั้งกรุงเทพมหานครและปริมณฑลมีอากาศเย็นในตอนเช้า สำหรับบริเวณยอดดอยและยอดภูมีอากาศหนาวถึงหนาวจัด ขอให้ประชาชนบริเวณภาคเหนือและภาคตะวันออกเฉียงเหนือดูแลสุขภาพจากอากาศที่เย็นลงไว้ด้วย เนื่องจากบริเวณความกดอากาศสูงหรือมวลอากาศเย็นกำลังปานกลางจากประเทศจีนยังคงปกคลุมประเทศไทยตอนบน และทะเลจีนใต้ สำหรับมรสุมตะวันออกเฉียงเหนือที่พัดปกคลุมอ่าวไทยและภาคใต้มีกำลังแรง ทำให้คลื่นลมบริเวณอ่าวไทยและทะเลอันดามันมีกำลังปานกลาง

อนึ่ง พายุโซนร้อน “ตุ้เจี๋ยน” บริเวณมหาสมุทรแปซิฟิกมีแนวโน้มจะเคลื่อนขึ้นฝั่งที่ประเทศฟิลิปปินส์ ในช่วงวันที่ 21-22 ก.พ. 64 หลังจากนั้นจะอ่อนกำลังลง โดยพายุนี้ไม่มีผลกระทบต่อลักษณะอากาศของประเทศไทย

- ปริมาณน้ำฝนสูงสุดวัดได้ที่อำเภอเมือง จังหวัดประจวบคีรีขันธ์ 26.5 มม. (ที่มา : สถาบันสารสนเทศทรัพยากรน้ำ (องค์การมหาชน))

• ปริมาณน้ำฝนและเกณฑ์การแจ้งเตือนจากสถานีตรวจติดตามการเคลื่อนตัวของมวลดิน ของกรมทรัพยากรธรณี จำนวน 25 สถานี

- ปริมาณน้ำฝนสูงสุดวัดได้ที่สถานีสำนักปฏิบัติการธรรมพิพิธที่ปึงกร ตำบลมะเร็ด อำเภอเกาะสมุย จังหวัดสุราษฎร์ธานี 7.80 มม./ปริมาณน้ำฝนอยู่ในเกณฑ์ปกติ

• พื้นที่คาดการณ์ปริมาณน้ำฝนที่อาจก่อให้เกิดดินถล่มล่วงหน้า 3 วัน จากแบบจำลองพื้นที่อ่อนไหวต่อดินถล่มแบบพลวัต (AP Model) สำหรับศูนย์ปฏิบัติการธรณีพิบัติภัย

- ไม่มีพื้นที่คาดการณ์

หมายเหตุ AP Model เป็นการวิเคราะห์ข้อมูลเชิงสถิติของปริมาณน้ำฝนสะสมและเหตุการณ์ดินถล่มในอดีตนำมาสร้างเกณฑ์น้ำฝนสะสมวิกฤตสำหรับเฝ้าระวังและแจ้งเตือนภัยดินถล่ม ข้อมูลการคาดการณ์ปริมาณน้ำฝนล่วงหน้า 72 ชั่วโมงโดยสถาบันสารสนเทศทรัพยากรน้ำ องค์การมหาชน ได้นำมาวิเคราะห์ด้วยแบบจำลอง AP Model เพื่อคาดการณ์พื้นที่ที่จะติดตาม/เฝ้าระวังธรณีพิบัติภัยดินถล่มล่วงหน้า

• ปริมาณน้ำฝนที่วัดได้จากเครือข่ายเฝ้าระวังแจ้งเตือนธรณีพิบัติภัยในรอบ 24 ชั่วโมง (19 ก.พ. 64 เวลา 07.00 น. – 20 ก.พ. 64 เวลา 07.00 น.)

ภาค	จังหวัด / อำเภอ / ตำบล / หมู่บ้าน				ข้อมูลปริมาณน้ำฝน (รอบ 24 ชม.)	เครือข่ายฯ ทธ. (ผู้รายงาน)
เหนือ	อุตรดิตถ์	พิชัย	ท่าสัก	เต่าไห	ท้องฟ้าโปร่ง ไม่มีฝนตก 19 °C	นายวิชัย วิชัยชัทตะ
	เพชรบูรณ์	เมือง	ป่าเลา	พล้า	ท้องฟ้าโปร่ง อากาศดี ไม่มีฝนตก	นายอนุรักษ์ ทับร่อง
	ลำพูน	แม่ทา	ท่าชุมเงิน	แม่เมย	ท้องฟ้าโปร่ง อากาศดี ไม่มีฝนตก	นายบรรจง บุมาลี
	ลำปาง	เมือง	บ้านขอ	ขอใต้	ท้องฟ้าโปร่ง อากาศดี ไม่มีฝนตก	นายชำนาญ จจะมี
	อุทัยธานี	บ้านไร่	ห้วยแห้ง	ปากกล้วย	ท้องฟ้าโปร่ง อากาศดี ไม่มีฝนตก	นายเฉวียง ชาวป่า
	พิษณุโลก	นครไทย	นครชุม	นาทุ่งใหญ่	ท้องฟ้าโปร่ง อากาศดี ไม่มีฝนตก	นางคำมาศ ภูมิดี
	แม่ฮ่องสอน	ปางมะผ้า	ถ้ำลอด	ห้วยแห้ง	ท้องฟ้าโปร่ง อากาศดี ไม่มีฝนตก	นายจำลอง อเนกธารทิพย์
ใต้	ตรัง	ห้วยยอด	ปากแจ่ม	ตก	ท้องฟ้าโปร่ง ไม่มีฝนตก	นายเสน่ห์ ทองภูเบศร์
	ตรัง	ห้วยยอด	ปากแจ่ม	ในเขา	ท้องฟ้าโปร่ง ไม่มีฝนตก	นายสมคิด นาเลื่อน
	ตรัง	ห้วยยอด	ปากแจ่ม	ปากแจ่ม	ท้องฟ้าโปร่ง ไม่มีฝนตก	นายทัศนณะ คงแก้ว
	พังงา	กะปง	เหล	ช้างเขือ	ท้องฟ้าโปร่ง ไม่มีฝนตก	นายจริต แสงทอง
	สุราษฎร์ธานี	พนม	พังกาญจน์	พังกาญจน์ล่าง	ท้องฟ้าโปร่ง ไม่มีฝนตก	เครือข่ายฯ ทธ.
	ภูเก็ต	กะทู้	กมลา	บางหวาน	ท้องฟ้าโปร่ง ไม่มีฝนตก ลมแรง	นายสิทธิพร ปะหนัน
	พัทลุง	กงหรา	คลองทรายขาว	ไร่เหนือ	ท้องฟ้าครึ้ม ไม่มีฝนตก	นายสมภาค เพชรโชติ
	พังงา	ตะกั่วทุ่ง	หล่อยูง	หล่อยูงตะวันออก	ท้องฟ้าโปร่ง อากาศดี ไม่มีฝนตก	นายประทีป ภูมิรักษ์
	ชุมพร	ปะทิว	ชุมโค	เกาะงูมู	ท้องฟ้าโปร่ง ไม่มีฝนตก	นางประนอม บุญส่ง
	ตะวันออก	จันทบุรี	ขลุง	ตรอกนอง	ตรอกนองบน	ท้องฟ้าโปร่ง อากาศเย็น
ปราจีนบุรี		ประจันตคาม	บุฝ้าย	ว่าน	ท้องฟ้าโปร่ง อากาศเย็น	นายสุชาติ ถาวร
สระแก้ว		ตาพระยา	ทัพราช	ไพรอนันต์	ท้องฟ้าโปร่ง อากาศเย็น	น.ส.นันทิกานต์ นวล
ชลบุรี		ศรีราชา	หนองขาม	โค้งดารา	ท้องฟ้าโปร่ง อากาศเย็น	นายวิชาญ พันธุ์เวศ
กลาง	ประจวบคีรีขันธ์	ทับสะแก	ห้วยยาง	หัวเขา	ท้องฟ้าโปร่ง มีแดดอ่อนๆ	นางมะยรี พิมพ์สอาด
	กาญจนบุรี	บ่อพลอย	หนองรี	โป่งรี	ท้องฟ้าโปร่ง อากาศเย็น	นายนที ทองเชื้อ
	ลพบุรี	สระโบสถ์	นิคมชัย	วังแฉม	ท้องฟ้าโปร่ง อากาศเย็น	นายจำรัส เจริญวัย
	ราชบุรี	ปากท่อ	ยางหัก	ตากแดด	ท้องฟ้าโปร่ง อากาศเย็น	นายจำเพชร กลองลา
	เพชรบุรี	แก่งกระจาน	ป่าเต็ง	สวนใหญ่พัฒนา	ท้องฟ้าโปร่ง ไม่มีฝนตก	นายมิน แพงดี
ตะวันออก เฉียงเหนือ	ชัยภูมิ	คอนสาร	เขตรักษาพันธุ์สัตว์ป่าภูเขียว		ท้องฟ้าโปร่ง อากาศเย็น ไม่มีฝนตก	นายทรงกลด สุนทร
	ชัยภูมิ	จัตุรัส	เขตห้ามล่าสัตว์ป่าบึงละหาน		ท้องฟ้าโปร่ง อากาศเย็น ไม่มีฝนตก	นายรัฐนันท์ ศรินทร์จิระเดช
	อุดรธานี	น้ำโสม	น้ำโสม	แสงทองพัฒนา	ท้องฟ้าโปร่ง อากาศเย็น	นายเสมียน คำใบ
	หนองคาย	สังคม	นาจิว	ดงป่าเปลือย	ท้องฟ้าโปร่ง อากาศเย็น	นายถวิล สีจางวาง
	อุบลราชธานี	น้ำยืน	สีวิเชียร	สีวิเชียร	ท้องฟ้าโปร่ง อากาศเย็น	นายเปี้ย ทองทับ
	เลย	ภูหลวง	เลยวังไสย์	ห้วยท่า	ท้องฟ้าโปร่ง อากาศเย็น	นายสายเดือน ศรีชมภู

หมายเหตุ : ศูนย์ปฏิบัติการธรณีพิบัติภัย ได้ประสานงานเครือข่ายเฝ้าระวังแจ้งเตือนธรณีพิบัติภัย จำนวน 31 คน เพื่อรวบรวมข้อมูลในพื้นที่เพื่อจัดทำรายงานสถานการณ์ธรณีพิบัติภัยประจำวัน วันเสาร์ที่ 20 กุมภาพันธ์ พ.ศ. 2564

ศูนย์ปฏิบัติการธรณีพิบัติภัย กองธรณีวิทยาสิ่งแวดล้อม  
กรมทรัพยากรธรณี กระทรวงทรัพยากรธรรมชาติและสิ่งแวดล้อม  
โทร 02 621 9703-5 โทรสาร 02 621 9700  
[www.dmr.go.th](http://www.dmr.go.th)