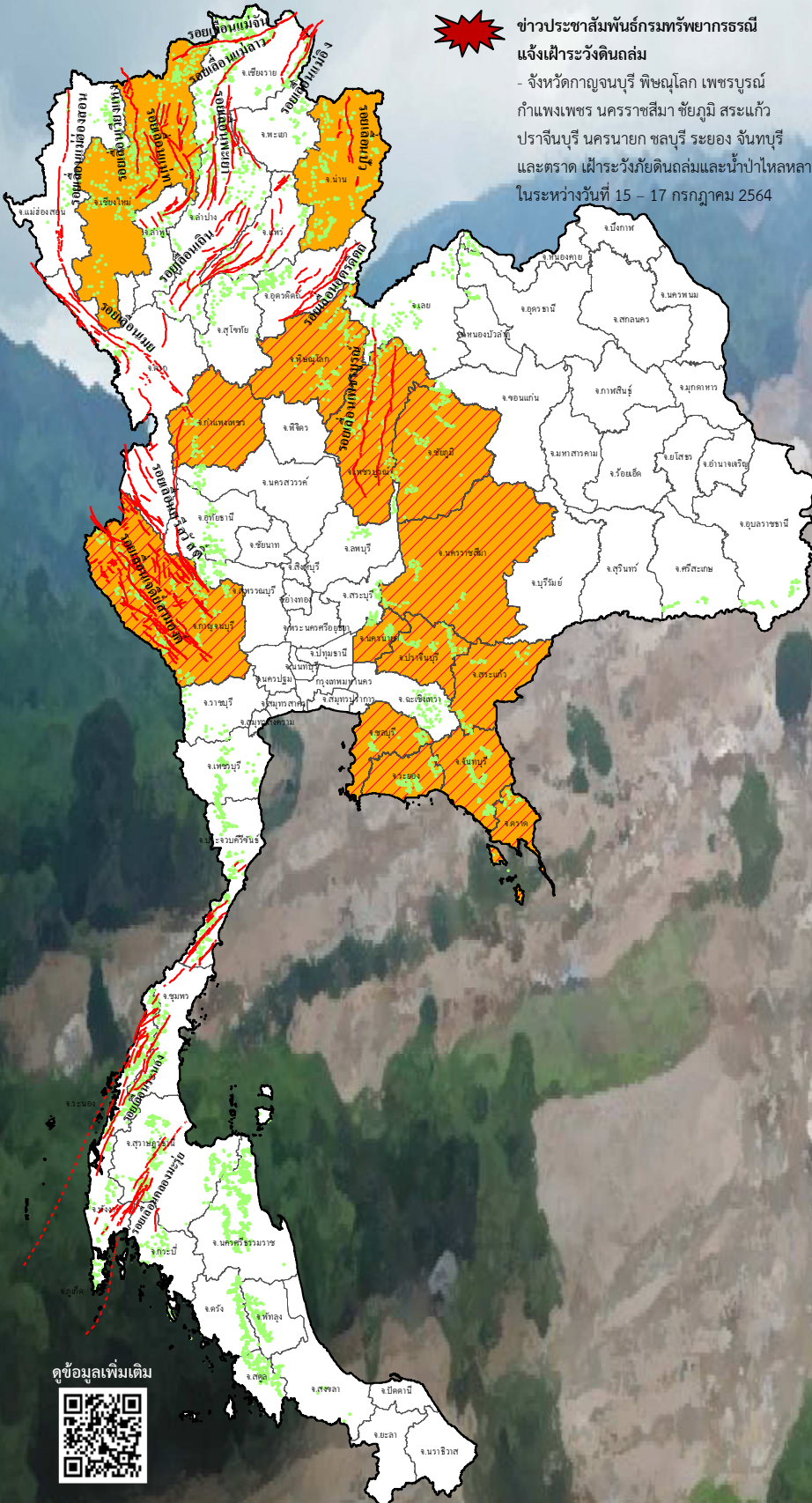




รายงานสถานการณ์ธรณีพิบัติภัยประจำวัน

วันเสาร์ที่ 17 กรกฎาคม 2564 เวลา 09.30 น.



ข่าวประชาสัมพันธ์กรมทรัพยากรธรณี
แจ้งเฝ้าระวังดินถล่ม
 - จังหวัดกาญจนบุรี พิจนุโลก เพชรบูรณ์
 กำแพงเพชร นครราชสีมา ชัยภูมิ สระแก้ว
 ปราจีนบุรี นครนายก ชลบุรี ระยอง จันทบุรี
 และตราด เฝ้าระวังภัยดินถล่มและน้ำป่าไหลหลาก
 ในระหว่างวันที่ 15 - 17 กรกฎาคม 2564

ประเภทของภัยที่เกิด

คำอธิบายสัญลักษณ์

- พื้นที่ประกาศเฝ้าระวังดินถล่มของกรมทรัพยากรธรณี (13)
- พื้นที่ติดตามและเฝ้าระวังสถานการณ์ธรณีพิบัติภัยดินถล่มและน้ำป่าไหลหลากของกรมทรัพยากรธรณี (15)
- ดินถล่ม/ดินโคลน/หินร่วง/รอยแยก
- จุดเหนือศูนย์เกิดแผ่นดินไหว
- สึนามิ
- หลุมยุบ/ดินทรุดตัว
- ปริมาณน้ำฝนในพื้นที่เสี่ยงภัยมากกว่า 100 มม. ขึ้นไป
- อาสาสมัครเครือข่ายวัดปริมาณน้ำฝนของกรมทรัพยากรธรณี
- รอยเลื่อนมีพลัง
- รอยเลื่อนมีพลังโดยประมาณ

พื้นที่ติดตามและเฝ้าระวังสถานการณ์ธรณีพิบัติภัยดินถล่มและน้ำป่าไหลหลากของกรมทรัพยากรธรณี

- เหนือ** ➤ เชียงใหม่ น่าน พิจนุโลก เพชรบูรณ์ กำแพงเพชร
- กลาง** ➤ กาญจนบุรี นครนายก
- ตะวันออก** ➤ นครราชสีมา ชัยภูมิ
- เฉียงเหนือ** ➤ นครราชสีมา ชัยภูมิ
- ตะวันออก** ➤ สระแก้ว ปราจีนบุรี ระยอง ชลบุรี จันทบุรี ตราด
- ใต้** ➤ ไม่มี

สภาพอากาศ (กรมอุตุนิยมวิทยา)

- พยากรณ์อากาศ 24 ชั่วโมงข้างหน้า บริเวณประเทศไทยยังคงมีฝนฟ้าคะนองในระยะนี้ เนื่องจากมรสุมตะวันตกเฉียงใต้พัดปกคลุมทะเลอันดามัน ประเทศไทย และอ่าวไทย ประกอบกับมีหย่อมความกดอากาศต่ำปกคลุมบริเวณทะเลจีนใต้ตอนบน

ดูข้อมูลเพิ่มเติม

