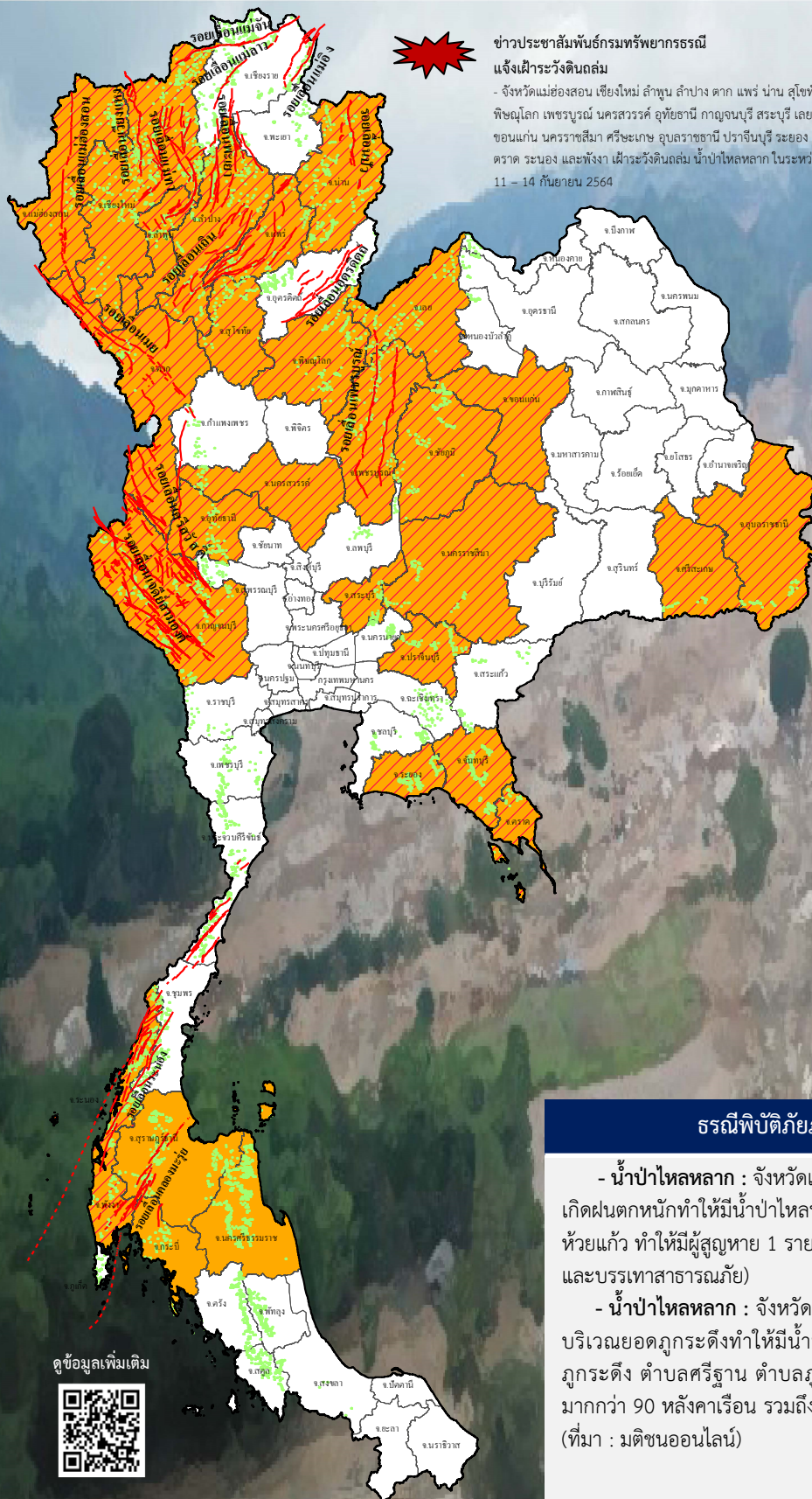




รายงานสถานการณ์ธรณีพิบัติภัยประจำวัน

วันอาทิตย์ที่ 12 กันยายน 2564 เวลา 10.00 น.

ข่าวประชาสัมพันธ์กรมทรัพยากรธรณี
แจ้งเฝ้าระวังดินถล่ม

- จังหวัดแม่ฮ่องสอน เชียงใหม่ ลำพูน ลำปาง ตาก แพร่ น่าน สุโขทัย พิษณุโลก เพชรบูรณ์ นครสวรรค์ อุทัยธานี กาญจนบุรี สระบุรี เลย ชัยภูมิ ขอนแก่น นครราชสีมา ศรีสะเกษ อุบลราชธานี ปราจีนบุรี ระยอง จันทบุรี ตราด ระนอง และพังงา เฝ้าระวังดินถล่ม น้ำป่าไหลหลาก ในวันที่ 11 - 14 กันยายน 2564

ประเภทของภัยที่เกิด

คำอธิบายสัญลักษณ์

- พื้นที่ประกาศเฝ้าระวังดินถล่มของกรมทรัพยากรธรณี (26)
- พื้นที่ติดตามและเฝ้าระวังสถานการณ์ธรณีพิบัติภัยดินถล่มและน้ำป่าไหลหลากของกรมทรัพยากรธรณี (29)
- ดินถล่ม/ดินไหล/หินร่วง/รอยแยก
- จุดเหนือศูนย์เกิดแผ่นดินไหว
- สึนามิ
- หลุมยุบ/ดินทรุดตัว
- ปริมาณน้ำฝนในพื้นที่เสี่ยงภัยมากกว่า 100 มม. ขึ้นไป
- อาสาสมัครเครือข่ายวัดปริมาณน้ำฝนของกรมทรัพยากรธรณี
- รอยเลื่อนมีพลัง
- รอยเลื่อนมีพลังโดยประมาณ

พื้นที่ติดตามและเฝ้าระวังสถานการณ์
ธรณีพิบัติภัยดินถล่มและน้ำป่าไหลหลาก
ของกรมทรัพยากรธรณี

เหนือ แม่ฮ่องสอน เชียงใหม่ ลำพูน ลำปาง ตาก แพร่ น่าน สุโขทัย พิษณุโลก เพชรบูรณ์ นครสวรรค์ อุทัยธานี

กลาง กาญจนบุรี สระบุรี

ตะวันออก เลย ชัยภูมิ ขอนแก่น นครราชสีมา ศรีสะเกษ อุบลราชธานี

ตะวันออก ปราจีนบุรี ระยอง จันทบุรี ตราด

ใต้ กระบี่ ระนอง พังงา สุราษฎร์ธานี นครศรีธรรมราช

ธรณีพิบัติภัยภายในประเทศ รอบ 24 ชั่วโมง

- น้ำป่าไหลหลาก : จังหวัดเชียงใหม่ วานนี้ (11 กันยายน 2564) เวลา 19.30 น. เกิดฝนตกหนักทำให้มีน้ำป่าไหลหลากเข้าท่วมบ้านเรือนในพื้นที่อำเภอแม่ออน ตำบลห้วยแก้ว ทำให้มีผู้สูญหาย 1 ราย และปัจจุบันระดับน้ำลดลงแล้ว (ที่มา : กรมป้องกันและบรรเทาสาธารณภัย)

- น้ำป่าไหลหลาก : จังหวัดเลย เมื่อวันที่ 10-11 กันยายน 2564 เกิดฝนตกหนักบริเวณยอดภูกระดึงทำให้มีน้ำป่าไหลหลากไหลเข้าท่วมบ้านเรือนในพื้นที่อำเภอภูกระดึง ตำบลศรีฐาน ตำบลภูกระดึง ตำบลนาแก ทำให้มีบ้านเรือนราษฎรมากกว่า 90 หลังคาเรือน รวมถึงไร่-นา พืชไร่ พืชสวน จมอยู่ใต้น้ำนับ 100 ไร่ (ที่มา : มติชนออนไลน์)

ดูข้อมูลเพิ่มเติม





รายงานสถานการณ์ธรณีพิบัติภัยประจำวัน วันอาทิตย์ที่ 12 กันยายน พ.ศ. 2564 เวลา 10.00 น.



1. ประกาศกรมทรัพยากรธรณี

- ออกประกาศฉบับที่ 25/2564 ขอให้อาสาสมัครเครือข่ายเฝ้าระวังแจ้งเตือนธรณีพิบัติภัยในพื้นที่จังหวัดแม่ฮ่องสอน เชียงใหม่ ลำพูน ลำปาง ตาก แพร่ น่าน สุโขทัย พิษณุโลก เพชรบูรณ์ นครสวรรค์ อุทัยธานี กาญจนบุรี สระบุรี เลย ชัยภูมิ ขอนแก่น นครราชสีมา ศรีสะเกษ อุบลราชธานี ปราจีนบุรี ระยอง จันทบุรี ตราด ระนอง และพังงา เฝ้าระวังดินถล่ม น้ำป่าไหลหลาก ในระหว่างวันที่ 11 – 14 กันยายน 2564

2. ธรณีพิบัติภัยภายในประเทศ รอบ 24 ชั่วโมง

2.1 ดินถล่ม น้ำป่าไหลหลาก ดินไหล หินร่วง รอยแยก และหลุมยุบ

- น้ำป่าไหลหลาก : จังหวัดเชียงใหม่ วานนี้ (11 กันยายน 2564) เวลา 19.30 น. เกิดฝนตกหนักทำให้น้ำป่าไหลหลากเข้าท่วมบ้านเรือนประชาชนในพื้นที่อำเภอแม่ออน ตำบลห้วยแก้ว ทำให้มีผู้สูญหาย 1 ราย และปัจจุบันระดับน้ำลดลงแล้ว (ที่มา : กรมป้องกันและบรรเทาสาธารณภัย)

- น้ำป่าไหลหลาก : จังหวัดเลย เมื่อวันที่ 10 - 11 กันยายน 2564 เกิดฝนตกหนักบริเวณยอดภูกระดึงทำให้น้ำป่าไหลหลากไหลเข้าท่วมบ้านเรือนในพื้นที่อำเภอภูกระดึง ตำบลศรีฐาน ตำบลภูกระดึง ตำบลผานกเค้า ทำให้มีบ้านเรือนราษฎรมากกว่า 90 หลังคาเรือน รวมถึงไร่-นา พืชไร่ พืชสวน จมอยู่ใต้น้ำนับ 100 ไร่ (ที่มา : มติชนออนไลน์)

2.2 แผ่นดินไหว

- ไม่มี

3. ธรณีพิบัติภัยทั่วโลก รอบ 24 ชั่วโมง ที่มีผลกระทบรุนแรง (ดินถล่ม ภูเขาไฟระเบิด แผ่นดินไหว สึนามิ หลุมยุบและอื่นๆ)

- ไม่มี

4. แนวทางการบริหาร

กรณีมีประกาศกรมทรัพยากรธรณี

- ประกาศเฝ้าระวังภัยดินถล่มและน้ำป่าไหลหลากในพื้นที่เสี่ยงภัยโดยเฉพาะในพื้นที่จังหวัดแม่ฮ่องสอน เชียงใหม่ ลำพูน ลำปาง ตาก แพร่ น่าน สุโขทัย พิษณุโลก เพชรบูรณ์ นครสวรรค์ อุทัยธานี กาญจนบุรี สระบุรี เลย ชัยภูมิ ขอนแก่น นครราชสีมา ศรีสะเกษ อุบลราชธานี ปราจีนบุรี ระยอง จันทบุรี ตราด ระนอง และพังงา เพื่อให้หน่วยงานที่เกี่ยวข้องและประชาชนในพื้นที่เสี่ยงภัยทำการเฝ้าระวังและแจ้งเตือนภัยได้ทันทั่วถึง รวมทั้งการเตรียมความพร้อมรับมือกับสถานการณ์ธรณีพิบัติภัยที่อาจเกิดขึ้นได้
- หน่วยงานที่เกี่ยวข้องในพื้นที่ติดตามสถานการณ์อย่างใกล้ชิดและต่อเนื่อง หากมีสถานการณ์ธรณีพิบัติภัยเกิดขึ้นในพื้นที่ เจ้าหน้าที่ต้องเข้าตรวจสอบพื้นที่ที่เกิดเหตุอย่างทันที เพื่อสร้างความมั่นใจและให้คำแนะนำเบื้องต้นกับประชาชนในพื้นที่เสี่ยงภัย

5. พื้นที่ติดตามและเฝ้าระวังสถานการณ์ธรณีพิบัติภัยดินถล่มและน้ำป่าไหลหลากของกรมทรัพยากรธรณี

- เนื่องจากในพื้นที่เสี่ยงดินถล่มมีฝนตกต่อเนื่อง โดยเฉพาะในบริเวณภาคเหนือ จังหวัดแม่ฮ่องสอน เชียงใหม่ ลำพูน ลำปาง ตาก แพร่ น่าน สุโขทัย พิษณุโลก เพชรบูรณ์ นครสวรรค์ อุทัยธานี ภาคกลาง จังหวัดกาญจนบุรี สระบุรี ภาคตะวันออกเฉียงเหนือ จังหวัดเลย ชัยภูมิ ขอนแก่น นครราชสีมา ศรีสะเกษ อุบลราชธานี ภาคตะวันออก จังหวัดปราจีนบุรี ระยอง จันทบุรี ตราด ภาคใต้ จังหวัดกระบี่ ระนอง พังงา สุราษฎร์ธานี และนครศรีธรรมราช ศูนย์ปฏิบัติการธรณีพิบัติภัย จึงได้ทำการเฝ้าระวังและติดตามสถานการณ์ธรณีพิบัติภัยดินถล่มและน้ำป่าไหลหลากเป็นพิเศษ และจะทำการแจ้งอาสาสมัครเครือข่ายในพื้นที่เสี่ยงภัยต่อไป

ข้อมูลสนับสนุนที่ใช้ในการวิเคราะห์ ติดตามและเฝ้าระวังธรณีพิบัติภัยดินถล่ม ศูนย์ปฏิบัติการธรณีพิบัติภัย มีดังนี้

• สภาพอากาศ (กรมอุตุนิยมวิทยา)

- พยากรณ์อากาศ 24 ชั่วโมงข้างหน้า บริเวณภาคตะวันออกเฉียงเหนือมีฝนตกหนักถึงหนักมากบางพื้นที่ ส่วนภาคเหนือ ภาคกลาง ภาคตะวันออก และภาคใต้มีฝนตกหนักบางแห่ง ขอให้ประชาชนที่อาศัยอยู่ในพื้นที่เสี่ยงภัยบริเวณดังกล่าว ระวังอันตรายจากฝนตกหนักและฝนตกสะสมซึ่งอาจทำให้เกิดน้ำท่วมฉับพลัน และน้ำป่าไหลหลากไว้ด้วย เนื่องจากร่องมรสุมกำลังแรงพาดผ่านภาคเหนือตอนล่าง ภาคกลางตอนบน และภาคตะวันออกเฉียงเหนือ เข้าสู่พายุดีเปรสชัน “โกนเซิน” บริเวณประเทศเวียดนามตอนกลาง ประกอบกับมรสุมตะวันตกเฉียงใต้ที่พัดปกคลุมทะเลอันดามัน ภาคใต้ และอ่าวไทยมีกำลังแรง

อนึ่ง พายุโซนร้อน “โกนเซิน” (CONSON) ได้อ่อนกำลังลงเป็นพายุดีเปรสชันแล้ว และได้เคลื่อนขึ้นฝั่งบริเวณเมืองกวางงาย ประเทศเวียดนาม คาดว่าจะอ่อนกำลังลงเป็นหย่อมความกดอากาศต่ำกำลังแรงบริเวณเมืองกวางงาย ประเทศเวียดนามในระยะต่อไป ส่งผลทำให้ภาคตะวันออกเฉียงเหนือมีฝนตกหนักถึงหนักมากบางแห่ง

- ปริมาณน้ำฝนสูงสุดวัดได้ที่อำเภอตระการพืชผล จังหวัดอุบลราชธานี 68 มม. (ที่มา : สถาบันสารสนเทศทรัพยากรน้ำ (องค์การมหาชน))

- ปริมาณน้ำฝนและเกณฑ์การแจ้งเตือนจากสถานีตรวจติดตามการเคลื่อนตัวของมวลดินของกรมทรัพยากรธรณี จำนวน 25 สถานี
 - ระบบตรวจติดตามการเคลื่อนตัวของมวลดินไม่สามารถใช้งานได้ตามปกติ เนื่องจากระบบไฟฟ้าขัดข้อง
- พื้นที่คาดการณ์ปริมาณน้ำฝนที่อาจก่อให้เกิดดินถล่มล่วงหน้า 3 วัน จากแบบจำลองพื้นที่อ่อนไหวต่อดินถล่มแบบพลวัต (AP Model) สำหรับศูนย์ปฏิบัติการธรณีพิบัติภัย

- จังหวัดเชียงใหม่ พิชณุโลก อุบลราชธานี จันทบุรี ตราด กระบี่ ระนอง พังงา สุราษฎร์ธานี และนครศรีธรรมราช / เผ่าระวังในระยะ 2-3 วันนี้

หมายเหตุ AP Model เป็นการวิเคราะห์ข้อมูลเชิงสถิติของปริมาณน้ำฝนสะสมและเหตุการณ์ดินถล่มในอดีตนำมาสร้างเกณฑ์น้ำฝนสะสมวิกฤตสำหรับเผ่าระวังและแจ้งเตือนภัยดินถล่ม ข้อมูลการคาดการณ์ปริมาณน้ำฝนล่วงหน้า 72 ชั่วโมง โดยสถาบันสารสนเทศทรัพยากรน้ำ (องค์การมหาชน) ได้นำมาวิเคราะห์ด้วยแบบจำลอง AP Model เพื่อคาดการณ์พื้นที่ที่จะติดตาม/เผ่าระวังธรณีพิบัติภัยดินถล่มล่วงหน้า

- ปริมาณน้ำฝนที่วัดได้จากเครือข่ายเผ่าระวังแจ้งเตือนธรณีพิบัติภัยในรอบ 24 ชั่วโมง (11 ก.ย. 64 เวลา 07.00 น. – 12 ก.ย. 64 เวลา 07.00 น.)

| ภาค | จังหวัด / อำเภอ / ตำบล / หมู่บ้าน | | | | ข้อมูลปริมาณน้ำฝน (รอบ 24 ชม.) | เครือข่ายฯ ทร. (ผู้รายงาน) |
|----------|-----------------------------------|--------------|-------------|------------------------|--------------------------------|----------------------------|
| เหนือ | ลำพูน | แม่ทา | ทากาศ | ดอยแช่ | วัดปริมาณน้ำฝนได้ 64 มม. | นายสุทัศน์ นันตาทาก |
| | เชียงใหม่ | กัลยาณิวัฒนา | แจ่มหลวง | ขุนแม่รวม | วัดปริมาณน้ำฝนได้ 40 มม. | นายเอกชัย จรูญพูนมงคล |
| | พิษณุโลก | นครไทย | น้ำกุ่ม | น้ำกุ่ม | วัดปริมาณน้ำฝนได้ 30 มม. | นายอาทิตย์ แก้วทิพย์สาร |
| | อุตรดิตถ์ | น้ำปาด | น้ำไคร้ | วังผาชัน | วัดปริมาณน้ำฝนได้ 10 มม. | ร.ต.ต.บุญเสริม สุริยะ |
| | แม่ฮ่องสอน | ปางมะผ้า | สบป่อง | แม่หมูลีซอ | ท้องฟ้ามีดครีมี ไม่มีฝนตก | นายพิสิษฐ์ ชนิตกานน |
| | ลำพูน | แม่ทา | ทากาศ | หนองบัว | ท้องฟ้าโปร่ง ไม่มีฝนตก | นายชุมพล นันตาทาก |
| | เชียงใหม่ | หางดง | บ้านปาง | ปางใต้ | ท้องฟ้าโปร่ง ไม่มีฝนตก | นายวรวิทย์ อินก้อน |
| | แพร่ | ลอง | หัวทุ่ง | นาอูนนอก | ท้องฟ้าโปร่ง ไม่มีฝนตก | นายเกษม ผืนแบน |
| | กำแพงเพชร | คลองลาน | โป่งน้ำร้อน | คลองสมุย | ท้องฟ้าโปร่ง ไม่มีฝนตก | นายพร ตาล่า |
| | เชียงราย | ขุนตาล | ป่าตาล | ร่องขุนเหนือ | ท้องฟ้าโปร่ง ไม่มีฝนตก | นางสาวกนกจันทร์ ภูเจริญ |
| | เพชรบูรณ์ | เมือง | ป่าเลา | พลา | ท้องฟ้าโปร่ง มีเมฆมาก | นายอนุรักษ ทัพร่อง |
| | น่าน | บ่อเกลือ | บ่อเกลือใต้ | ฝักเหือก | ท้องฟ้าโปร่ง ไม่มีฝนตก | นางอุบลรัตน์ ลำน้อย |
| | อุตรดิตถ์ | น้ำปาด | น้ำไคร้ | น้ำไคร้ | ท้องฟ้าโปร่ง ไม่มีฝนตก | นายคมเนศ มีนา |
| | ตาก | แม่ระมาด | แม่ระมาด | สันแก้วคอม | ท้องฟ้าโปร่ง ไม่มีฝนตก | นางสีพิน คำนาลักษณ์ |
| | สุโขทัย | ศรีสัชชนาลัย | แม่สำ | แม่สำใต้ | ท้องฟ้าโปร่ง ไม่มีฝนตก | นายประเสริฐ คุณศิลป์ |
| | นครสวรรค์ | แม่เปิน | แม่เปิน | สวนป่า | ท้องฟ้าโปร่ง ไม่มีฝนตก | นายอภิสิทธิ์ ขานตา |
| ใต้ | พังงา | กะปง | เหล | ข้างเขือ | วัดปริมาณน้ำฝนได้ 30 มม. | นายจริต แสงทอง |
| | นครศรีธรรมราช | สิชล | เขาน้อย | ยอดน้ำ | วัดปริมาณน้ำฝนได้ 25 มม. | นายสุเทพ โมอ่อน |
| | ระนอง | ละอุ่น | ละอุ่นเหนือ | นายาว | วัดปริมาณน้ำฝนได้ 20 มม. | นายเทวัน เรืองบ้านท่า |
| | สตูล | ทุ่งหว้า | ป่าแกบ่อหิน | ทุ่งดินลุ่ม | วัดปริมาณน้ำฝนได้ 15 มม. | นายเชียร ชำนาญตง |
| | สุราษฎร์ธานี | ท่าชนะ | คลองพา | ทับสมิง | วัดปริมาณน้ำฝนได้ 10 มม. | นายนิยม นิยมจิตร |
| | ระนอง | กระบุรี | จ.ป.ร. | นิคมฝั่ง1 | วัดปริมาณน้ำฝนได้ 5 มม. | นายจำลอง พวงสุวรรณ |
| | ตรัง | ห้วยยอด | ปากแจ่ม | ลำแพะ | วัดปริมาณน้ำฝนได้ 3 มม. | นายพินิจ ชูชื่น |
| | สุราษฎร์ธานี | คีรีรัฐนิคม | น้ำหัก | ปากพวย | วัดปริมาณน้ำฝนได้ 3 มม. | นายชนกพงศ์ ภูช่วยล้ำ |
| | ตรัง | ห้วยยอด | ปากแจ่ม | คลองค้อย | ท้องฟ้ามีดครีมี ไม่มีฝนตก | นายสมนึก ชัญเสนา |
| | ระนอง | ละอุ่น | บางแก้ว | บางแก้วน้อย | ท้องฟ้าโปร่ง ไม่มีฝนตก | นายท้าววิทย์ เพ็ชรศิริ |
| | ระนอง | กระบุรี | จ.ป.ร. | น้ำขาว | ท้องฟ้าโปร่ง ไม่มีฝนตก | นายก่อพงศ์ จิตรพรหม |
| | กระบี่ | เมือง | เขาคราม | ทุ่ง | ท้องฟ้าโปร่ง ไม่มีฝนตก | นายสมัย ทัดศรี |
| | ตรัง | ห้วยยอด | ปากแจ่ม | ในเขา | ท้องฟ้าโปร่ง ไม่มีฝนตก | นายสมคิด นาเลื้อน |
| พังงา | กระบุรี | แม่นางขาว | ทับช้าง | ท้องฟ้าโปร่ง ไม่มีฝนตก | นายเปลี่ยน คงบุรี | |
| กระบี่ | เมือง | ทับปริก | ห้วยไต้ | ท้องฟ้าโปร่ง ไม่มีฝนตก | นายยงยุทธ บุญฤทธิ์ | |
| ตะวันออก | ตราด | บ่อไร่ | หนองบอน | คอแล | วัดปริมาณน้ำฝนได้ 20 มม. | นายบุญมัน ไชยวงษ์ |
| | ตราด | บ่อไร่ | ช้างทูน | หนองไม้หอม | วัดปริมาณน้ำฝนได้ 10 มม. | นายชรรณชัย โฉมเฉลา |
| | ชลบุรี | บ่อทอง | พลวงทอง | หลุมมะนาว | ท้องฟ้ามีดครีมี มีฝนตกปรอยๆ | นางจุฑาทิพ จิตรหาญ |
| | ระยอง | บ้านค่าย | ชากบก | มาบตาบอด | ท้องฟ้ามีดครีมี ไม่มีฝนตก | นายวินัย สว่างดี |
| | สระแก้ว | เมือง | ท่าแยก | น้ำล้อม | ท้องฟ้ามีดครีมี ไม่มีฝนตก | นายทองแดง ขจรกลาง |
| | ปราจีนบุรี | ประจันตคาม | โพธิ์งาม | คลองพันปลา | ท้องฟ้ามีดครีมี ไม่มีฝนตก | นายคำมี มั่งสุลย์ |
| ชลบุรี | บ่อทอง | พลวงทอง | เขาใหญ่ | ท้องฟ้าโปร่ง ไม่มีฝนตก | นายประภาส แซ่อึ้ง | |

• ปริมาณน้ำฝนที่วัดได้จากเครือข่ายเฝ้าระวังแจ้งเตือนธรณีพิบัติภัยในรอบ 24 ชั่วโมง (11 ก.ย. 64 เวลา 07.00 น. – 12 ก.ย. 64 เวลา 07.00 น.)

| ภาค | จังหวัด / อำเภอ / ตำบล / หมู่บ้าน | | | | ข้อมูลปริมาณน้ำฝน (รอบ 24 ชม.) | เครือข่ายฯ ทธ. (ผู้รายงาน) |
|------------------------|-----------------------------------|---------------|---------------------------------------|------------------------|-----------------------------------|-------------------------------|
| กลาง | กาญจนบุรี | ทองผาภูมิ | บิล็อก | อีด่อง | วัดปริมาณน้ำฝนได้ 39 มม. | นายนิพนธ์ สุนคำ |
| | ประจวบคีรีขันธ์ | บางสะพาน | ร้อนทอง | คลองเพลิน | วัดปริมาณน้ำฝนได้ 15 มม. | นายสาคร สร้อยลา |
| | ราชบุรี | บ้านคา | บ้านบึง | โป่งกระทิง | ท้องฟ้ามีดครึ้ม ไม่มีฝนตก | นายบุญเรือน ตาละคำ |
| | สระบุรี | มวกเหล็ก | มิตรภาพ | คั่นตะเคียน | ท้องฟ้ามีดครึ้ม ไม่มีฝนตก | นายมงคล เสมียนรัมย์ |
| | กาญจนบุรี | หนองปรือ | หนองปรือ | หนองใหญ่ | ท้องฟ้ามีดครึ้ม ไม่มีฝนตก | นายเยี่ยม ไทรย้อย |
| | นครนายก | เมือง | สาริกา | สาริกา | ท้องฟ้ามีดครึ้ม ไม่มีฝนตก | นายอ่อน เชียงแสน |
| | สุพรรณบุรี | ด่านช้าง | วังยาว | กล้วย | ท้องฟ้ามีดครึ้ม ไม่มีฝนตก | นายสังวาลย์ อุหนู |
| | เพชรบุรี | หนองหญ้าปล้อง | ยางน้ำก่ดัดใต้ | พุกлубน | ท้องฟ้ามีดครึ้ม ไม่มีฝนตก | นายวิทยา กระทอง |
| เพชรบุรี | แก่งกระจาน | ป่าเต็ง | ร่วมใจพัฒนา | ท้องฟ้าโปร่ง ไม่มีฝนตก | เครือข่ายฯ ทธ. | |
| ตะวันออก เฉียงเหนือ | ชัยภูมิ | หนองบัวแดง | หน่วยป้องกันรักษาป่าที่ ขบส.(ภูผาทอง) | | วัดปริมาณน้ำฝนได้ 25 มม. | นายสัญญา จุลนันท์ |
| | อุบลราชธานี | นาจะหลวย | บ้านตุม | ทุ่งเงิน | วัดปริมาณน้ำฝนได้ 20 มม. | นายวิระชัย โกษา |
| | อุบลราชธานี | นาจะหลวย | อุทยานแห่งชาติภูจองนายอย | | วัดปริมาณน้ำฝนได้ 12 มม. | นายทองดี บุบผาชาติ |
| | ขอนแก่น | ภูผาม่าน | วังสวาบ | วังสวาบ | วัดปริมาณน้ำฝนได้ 10 มม. | นายดุสิต สีพันบุญ |
| | ศรีสะเกษ | ขุนหาญ | บักตอง | น้ำมุด | ท้องฟ้ามีดครึ้ม มีฝนตกปรอยๆ | นายสรรัตน์ อินโบริณ |
| | อุบลราชธานี | น้ำยืน | โดมประดิษฐ์ | เข้ด่อน | ท้องฟ้ามีดครึ้ม มีฝนตกปรอยๆ | นางอรทัย พิมลนอก |
| | นครราชสีมา | ปากช่อง | หมูสี | ท่าช้างใต้ | ท้องฟ้ามีดครึ้ม ไม่มีฝนตก | นายบุญมี สารระมุ |
| | อุดรธานี | นาเยุง | โนนทอง | โสมสวรรค์ | ท้องฟ้ามีดครึ้ม ไม่มีฝนตก | นายถาวร ประจักษ์กล้า |
| | นครราชสีมา | สีคิ้ว | คลองไผ่ | ซังศิลาทอง | ท้องฟ้าโปร่ง ไม่มีฝนตก | นางเกษมศรี อุทัยรัตน์ |
| | หนองคาย | สังคม | น้ำจ้ว | ดงป่าเปลือย | ท้องฟ้าโปร่ง ไม่มีฝนตก | นายถวิล สีจางวาง |
| | ชัยภูมิ | คอนสาร | ทุ่งพระ | ทุ่งพระ | ท้องฟ้าโปร่ง ไม่มีฝนตก | นายไพพรรณ์ พุดขุนทด |
| | เลย | ภูหลวง | เลยวังไสย์ | ห้วยท่า | ท้องฟ้าโปร่ง มีเมฆมาก | นายสายเดือน ศรีชมภู |

หมายเหตุ : ศูนย์ปฏิบัติการธรณีพิบัติภัย ได้ประสานงานเครือข่ายเฝ้าระวังแจ้งเตือนธรณีพิบัติภัย จำนวน 59 คน เพื่อรวบรวมข้อมูลในพื้นที่เพื่อจัดทำรายงานสถานการณ์ธรณีพิบัติภัยประจำวัน วันอาทิตย์ที่ 12 กันยายน พ.ศ. 2564

ศูนย์ปฏิบัติการธรณีพิบัติภัย กองธรณีวิทยาสิ่งแวดล้อม
กรมทรัพยากรธรณี กระทรวงทรัพยากรธรรมชาติและสิ่งแวดล้อม
โทร 02 621 9703-5 โทรสาร 02 621 9700
www.dmr.go.th