

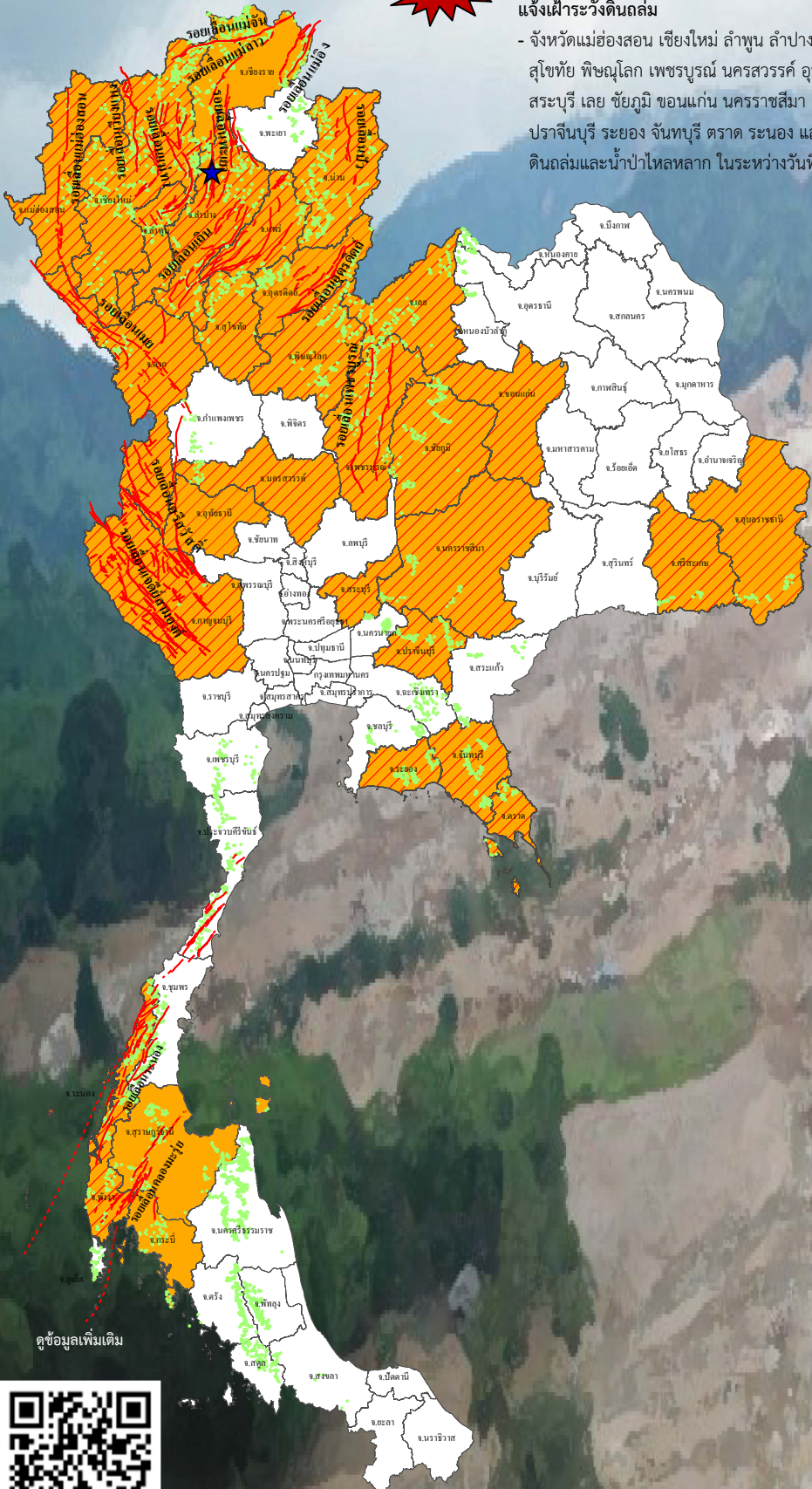


รายงานสถานการณ์ธรณีพิบัติภัยประจำวัน
วันอังคารที่ 14 กันยายน 2564 เวลา 09.30 น.



ข่าวประชาสัมพันธ์กรมทรัพยากรธรณี
แจ้งเฝ้าระวังดินถล่ม

- จังหวัดแม่ฮ่องสอน เชียงใหม่ ลำพูน ลำปาง ตาก แพร่ น่าน สุโขทัย พิษณุโลก เพชรบูรณ์ นครสวรรค์ อุทัยธานี กาญจนบุรี สระบุรี เลย ชัยภูมิ ขอนแก่น นครราชสีมา ศรีสะเกษ อุบลราชธานี ปราจีนบุรี ระยอง จันทบุรี ตราด ระนอง และพังงา เฝ้าระวังภัยดินถล่มและน้ำป่าไหลหลาก ในระหว่างวันที่ 9 - 11 กันยายน 2564



ประเภทของภัยที่เกิด

คำอธิบายสัญลักษณ์

- พื้นที่ประกาศเฝ้าระวังดินถล่มของกรมทรัพยากรธรณี (26)
- พื้นที่ติดตามและเฝ้าระวังสถานการณ์ธรณีพิบัติภัยดินถล่มและน้ำป่าไหลหลากของกรมทรัพยากรธรณี (29)
- ดินถล่ม/ดินไหล/หินร่วง/รอยแยก
- จุดเหนือศูนย์เกิดแผ่นดินไหว (2)
- สึนามิ
- หลุมยุบ/ดินทรุดตัว
- ปริมาณน้ำฝนในพื้นที่เสี่ยงภัยมากกว่า 100 มม. ขึ้นไป
- อาสาศาสตร์เครือข่ายวัดปริมาณน้ำฝนของกรมทรัพยากรธรณี
- รอยเลื่อนมีพลัง
- รอยเลื่อนมีพลังโดยประมาณ

พื้นที่ติดตามและเฝ้าระวังสถานการณ์ธรณีพิบัติภัยดินถล่มและน้ำป่าไหลหลากของกรมทรัพยากรธรณี

- เหนือ** ➤ แม่ฮ่องสอน เชียงใหม่ เชียงราย ลำพูน ลำปาง ตาก แพร่ น่าน สุโขทัย พิษณุโลก เพชรบูรณ์ นครสวรรค์ อุทัยธานี
- กลาง** ➤ กาญจนบุรี สระบุรี
- ตะวันออก** ➤ เลย ชัยภูมิ ขอนแก่น นครราชสีมา ศรีสะเกษ อุบลราชธานี
- ตะวันออกเฉียงเหนือ** ➤ ปราจีนบุรี ระยอง จันทบุรี ตราด
- ตะวันออก** ➤ ระนอง พังงา กระบี่ สุราษฎร์ธานี
- ใต้** ➤

ธรณีพิบัติภัยในประเทศ รอบ 24 ชั่วโมง

แผ่นดินไหว : จังหวัดลำปาง วันนี้ เมื่อเวลา 05.41 น. และเวลา 07.33 น. เกิดแผ่นดินไหวขนาด 2.7 และขนาด 2.2 ตามลำดับ ที่ระดับความลึก 5 กิโลเมตร บริเวณตำบลแม่สุก อำเภอแจ้ห่ม จังหวัดลำปาง สาเหตุเกิดจากการเคลื่อนตัวของกลุ่มรอยเลื่อนพะเยา ที่วางตัวในแนวทิศเหนือ - ทิศใต้ มีการเคลื่อนตัวแบบรอยเลื่อนปกติ (Normal Fault) แผ่นดินไหวครั้งนี้ ส่งผลให้ในพื้นที่รู้สึกถึงความสั่นไหวได้เล็กน้อย เบื้องต้นไม่มีรายงานความเสียหาย (ที่มา : กรมอุตุนิยมวิทยา และกรมทรัพยากรธรณี)





รายงานสถานการณ์ธรณีพิบัติภัยประจำวัน วันอังคารที่ 14 กันยายน พ.ศ. 2564 เวลา 09.30 น.



1. ประกาศกรมทรัพยากรธรณี

- ออกประกาศฉบับที่ 25/2564 ขอให้อาสาสมัครเครือข่ายเฝ้าระวังแจ้งเตือนธรณีพิบัติภัยพื้นที่จังหวัดแม่ฮ่องสอน เชียงใหม่ ลำพูน ลำปาง ตาก แพร่ น่าน สุโขทัย พิษณุโลก เพชรบูรณ์ นครสวรรค์ อุทัยธานี กาญจนบุรี สระบุรี เลย ชัยภูมิ ขอนแก่น นครราชสีมา ศรีสะเกษ อุบลราชธานี ปราจีนบุรี ระยอง จันทบุรี ตราด ระนอง และพังงา เฝ้าระวังภัยดินถล่มและน้ำป่าไหลหลากในระหว่างวันที่ 11 - 14 กันยายน 2564

2. ธรณีพิบัติภัยภายในประเทศ รอบ 24 ชั่วโมง

2.1 ดินถล่ม น้ำป่าไหลหลาก ดินไหล หินร่วง รอยแยก และหลุมยุบ

- น้ำป่าไหลหลาก : วานนี้ (13 ก.ย.64) เนื่องจากมีฝนตกหนักในพื้นที่ตำบลห้วยไร่ อำเภอเด่นชัย จังหวัดแพร่ ส่งผลให้เกิดน้ำป่าไหลหลากจากลำห้วยแม่พวก พัดทำลายตอม่อและคานสะพานได้รับความเสียหาย ผู้ใช้รถใช้ถนนที่ต้องใช้สะพานดังกล่าวได้รับความเดือดร้อน 3 หมู่บ้าน รวมกว่า 400 หลังคาเรือน พ่อค้าไม่สามารถเข้าไปซื้อผลผลิตการเกษตรของหมู่บ้านได้ เนื่องจากการลำเลียงต้องผ่านสะพานดังกล่าว นอกจากนี้ยังกระทบกลุ่มผู้ผลิตไม้กวาดดอกหญ้าที่มีอยู่จำนวนมากใน 3 ชุมชน ขณะนี้อำเภอเด่นชัย พร้อมด้วยสำนักงานป้องกันและบรรเทาสาธารณภัยจังหวัดแพร่ องค์การบริหารส่วนจังหวัดแพร่ แขวงทางหลวงแพร่ ได้เข้าตรวจสอบพร้อมทั้งการสร้างทางเบี่ยง และขนย้ายเศษไม้สิ่งกีดขวางทางน้ำออกแล้ว (ที่มา : MGRonline)

2.2 แผ่นดินไหว

- วันนี้ เวลา 05.41 น. และ 07.33 น. เกิดแผ่นดินไหว ขนาด 2.7 และ 2.2 ตามลำดับ ที่ระดับความลึก 5 กิโลเมตร บริเวณตำบลแม่สุก อำเภอแจ้ห่ม จังหวัดลำปาง สาเหตุเกิดจากการเคลื่อนตัวของกลุ่มรอยเลื่อนพะเยา ที่วางตัวในแนวทิศเหนือ - ทิศใต้ มีการเคลื่อนตัวแบบรอยเลื่อนปกติ (Normal Fault) แผ่นดินไหวครั้งนี้ ส่งผลให้ในพื้นที่รู้สึกถึงความสั่นไหวได้เล็กน้อย เบื้องต้นไม่มีรายงานความเสียหาย (ที่มา : กรมอุตุนิยมวิทยา และกรมทรัพยากรธรณี)

3. ธรณีพิบัติภัยทั่วโลก รอบ 24 ชั่วโมง ที่มีผลกระทบรุนแรง (ดินถล่ม ภูเขาไฟระเบิด แผ่นดินไหว สึนามิ หลุมยุบและอื่นๆ)

- แผ่นดินไหว : วานนี้ (13 ก.ย. 64) เวลา 12.18 น. เกิดแผ่นดินไหวขนาด 6.2 ลึก 174 กิโลเมตร ทางตะวันตกเฉียงเหนือ ของ San Antonio de los Cobres ประเทศอาร์เจนตินา แผ่นดินไหวในครั้งนี้ส่งผลให้ผู้รู้สึกถึงความสั่นไหวได้เล็กน้อย ทั้งนี้ ยังไม่มีรายงานความเสียหาย (ที่มา : www.volcanodiscovery.com)

4. แนวทางการบริหาร

กรณีมีประกาศกรมทรัพยากรธรณี

- ประกาศเฝ้าระวังภัยดินถล่มและน้ำป่าไหลหลากในพื้นที่เสี่ยงภัยโดยเฉพาะในพื้นที่จังหวัดแม่ฮ่องสอน เชียงใหม่ ลำพูน ลำปาง ตาก แพร่ น่าน สุโขทัย พิษณุโลก เพชรบูรณ์ นครสวรรค์ อุทัยธานี กาญจนบุรี สระบุรี เลย ชัยภูมิ ขอนแก่น นครราชสีมา ศรีสะเกษ อุบลราชธานี ปราจีนบุรี ระยอง จันทบุรี ตราด ระนอง และพังงา เพื่อให้หน่วยงานที่เกี่ยวข้อง และประชาชนในพื้นที่เสี่ยงภัยทำการเฝ้าระวังและแจ้งเตือนภัยได้ทันทั่วถึง รวมทั้งการเตรียมความพร้อมรับมือกับ สถานการณ์ธรณีพิบัติภัยที่อาจจะเกิดขึ้นได้
- หน่วยงานที่เกี่ยวข้องในพื้นที่ติดตามสถานการณ์อย่างใกล้ชิดและต่อเนื่อง หากมีสถานการณ์ธรณีพิบัติภัยเกิดขึ้นในพื้นที่เจ้าหน้าที่ต้องเข้าตรวจสอบพื้นที่เกิดเหตุอย่างทันทั่วถึง เพื่อสร้างความมั่นใจและให้คำแนะนำเบื้องต้นกับประชาชนในพื้นที่เสี่ยงภัย

5. พื้นที่ติดตามและเฝ้าระวังสถานการณ์ธรณีพิบัติภัยดินถล่มและน้ำป่าไหลหลากของกรมทรัพยากรธรณี

- เนื่องจากในพื้นที่เสี่ยงดินถล่มมีฝนตกต่อเนื่อง โดยเฉพาะในบริเวณภาคเหนือ จังหวัดแม่ฮ่องสอน เชียงใหม่ ลำพูน ลำปาง ตาก แพร่ น่าน สุโขทัย พิษณุโลก เพชรบูรณ์ นครสวรรค์ อุทัยธานี ภาคกลาง จังหวัดกาญจนบุรี สระบุรี ภาคตะวันออกเฉียงเหนือ จังหวัดเลย ชัยภูมิ ขอนแก่น นครราชสีมา ศรีสะเกษ อุบลราชธานี ภาคตะวันออก จังหวัดปราจีนบุรี ระยอง จันทบุรี ตราด ภาคใต้ จังหวัดระนอง และพังงา ศูนย์ปฏิบัติการธรณีพิบัติภัย จึงได้ทำการเฝ้าระวังและติดตามสถานการณ์ธรณีพิบัติภัยดินถล่มและน้ำป่าไหลหลากเป็นพิเศษ และจะทำการแจ้งอาสาสมัครเครือข่ายในพื้นที่เสี่ยงภัยต่อไป

ข้อมูลสนับสนุนที่ใช้ในการวิเคราะห์ ติดตามและเฝ้าระวังธรณีพิบัติภัยดินถล่ม ศูนย์ปฏิบัติการธรณีพิบัติภัย มีดังนี้

• สภาพอากาศ (กรมอุตุนิยมวิทยา)

- พยากรณ์อากาศ 24 ชั่วโมงข้างหน้า ร่องมรสุมพาดผ่านภาคเหนือตอนล่าง ภาคกลางตอนบน และภาคตะวันออกเฉียงเหนือ เข้าสู่หย่อมความกดอากาศต่ำบริเวณประเทศลาวตอนล่าง ประกอบกับมรสุมตะวันตกเฉียงใต้ที่พัดปกคลุมทะเลอันดามัน ภาคใต้ และอ่าวไทยมีกำลังค่อนข้างแรง ลักษณะเช่นนี้ทำให้บริเวณภาคเหนือ ภาคตะวันออกเฉียงเหนือ ภาคตะวันออก และภาคใต้มีฝนตกหนักบางแห่ง ขอให้ประชาชนที่อาศัยอยู่ในพื้นที่เสี่ยงภัยบริเวณดังกล่าว ระวังอันตรายจากฝนตกหนักและฝนที่ตกสะสมซึ่งอาจทำให้เกิดน้ำท่วมฉับพลัน และน้ำป่าไหลหลากไว้ด้วย

- ปริมาณน้ำฝนสูงสุดวัดได้ที่สถานีอากาศเกษตร จังหวัดเลย 80.3 มม. (ที่มา : กรมอุตุนิยมวิทยา)

- ปริมาณน้ำฝนและเกณฑ์การแจ้งเตือนจากสถานีตรวจติดตามการเคลื่อนตัวของมวลดิน ของกรมทรัพยากรธรณี จำนวน 25 สถานี
 - ปริมาณน้ำฝนสูงสุดวัดได้ที่สถานีบ้านแม่แจ่ม ตำบลแจ้ซ้อน อำเภอเมืองปาน จังหวัดลำปาง 46.0 มม./ปริมาณน้ำฝนอยู่ในเกณฑ์ปกติ
 - พื้นที่คาดการณ์ปริมาณน้ำฝนที่อาจก่อให้เกิดดินถล่มล่วงหน้า 3 วัน จากแบบจำลองพื้นที่อ่อนไหวต่อดินถล่มแบบพลวัต (AP Model) สำหรับศูนย์ปฏิบัติการธรณีพิบัติภัย
 - จังหวัดน่าน พิชณุโลก เพชรบูรณ์ จันทบุรี ตราด ระนอง และพังงา/ เฝ้าระวังในระยะ 2-3 วันนี้
- หมายเหตุ AP Model เป็นการวิเคราะห์ข้อมูลเชิงสถิติของปริมาณน้ำฝนสะสมและเหตุการณ์ดินถล่มในอดีตนำมาสร้างเกณฑ์น้ำฝนสะสมวิกฤตสำหรับเฝ้าระวังและแจ้งเตือนภัยดินถล่ม ข้อมูลการคาดการณ์ปริมาณน้ำฝนล่วงหน้า 72 ชั่วโมง โดยสถาบันสารสนเทศทรัพยากรน้ำ (องค์การมหาชน) ได้นำมาวิเคราะห์ด้วยแบบจำลอง AP Model เพื่อคาดการณ์พื้นที่ที่จะติดตาม/เฝ้าระวังธรณีพิบัติภัยดินถล่มล่วงหน้า
- ปริมาณน้ำฝนที่วัดได้จากเครือข่ายเฝ้าระวังแจ้งเตือนธรณีพิบัติภัยในรอบ 24 ชั่วโมง (13 ก.ย. 64 เวลา 07.00 น. – 14 ก.ย. 64 เวลา 07.00 น.)

| ภาค | จังหวัด / อำเภอ / ตำบล / หมู่บ้าน | | | | ข้อมูลปริมาณน้ำฝน (รอบ 24 ชม.) | เครือข่ายฯ ทร. (ผู้รายงาน) |
|-------|-----------------------------------|--------------|-------------|-------------|--------------------------------|----------------------------|
| เหนือ | ลำพูน | แม่ทา | ทากาศ | ดอยแช่ | วัดปริมาณน้ำฝนได้ 80 มม. | นายสุทัศน์ นันตาทาก |
| | อุตรดิตถ์ | ท่าปลา | ร่วมจิต | สระแก้ว | วัดปริมาณน้ำฝนได้ 64 มม. | นายเจริญ ภูงาว |
| | อุตรดิตถ์ | ลับแล | แม่พูล | ต้นเกลือ | วัดปริมาณน้ำฝนได้ 50 มม. | นายสมบัติ วันทา |
| | อุตรดิตถ์ | น้ำปาด | น้ำไคร้ | น้ำไคร้ | วัดปริมาณน้ำฝนได้ 45 มม. | นายคมเนศ มีมีมา |
| | อุตรดิตถ์ | ท่าปลา | ร่วมจิต | หนองยาร้า | วัดปริมาณน้ำฝนได้ 38 มม. | นายประทวน ฤาพิศ |
| | สุโขทัย | ศรีสัชชนาลัย | บ้านตึก | แม่รากเหนือ | วัดปริมาณน้ำฝนได้ 30 มม. | นายประนอม หลักแหลม |
| | น่าน | บ่อเกลือ | บ่อเกลือใต้ | ฝักเหือก | วัดปริมาณน้ำฝนได้ 25 มม. | นางอุบลรัตน์ ลำน้อย |
| | เชียงใหม่ | หางดง | บ้านปาง | ปางใต้ | วัดปริมาณน้ำฝนได้ 25 มม. | นายวรวิทย์ อินก้อน |
| | เชียงใหม่ | ฝาง | แม่งอน | ยาง | วัดปริมาณน้ำฝนได้ 14 มม. | นายรุ่งภพ ศิริเลิศมงคล |
| | เชียงราย | แม่ฟ้าหลวง | แม่สลองใน | มอล่อง | วัดปริมาณน้ำฝนได้ 13 มม. | นายสุรัตน์ วุฑู |
| | แพร่ | วังชิ้น | วังชิ้น | หาดรว | วัดปริมาณน้ำฝนได้ 12 มม. | นายลอน เชียงชา |
| | แม่ฮ่องสอน | ปาย | ทุ่งยาว | ทุ่งยาวใต้ | ท้องฟ้าครึ้ม มีฝนตกปรอยๆ | นายจรัส หมูคำ |
| | ลำปาง | วังเหนือ | วังทอง | ปางทอง | ท้องฟ้าครึ้ม มีฝนตกปรอยๆ | นายประจักษ์ จันตะมะ |
| | พิษณุโลก | นครไทย | น้ำกุ่ม | โป่งสอ | ท้องฟ้าครึ้ม มีฝนตกปรอยๆ | นายสุรินทร์ ท้าวสาย |
| | ตาก | ท่าสองยาง | แม่หวะหลวง | แม่อมก | ท้องฟ้าครึ้ม ไม่มีฝนตก | นางสาวดาวรุ่ง เวียงวิชา |
| | นครสวรรค์ | แม่วงก์ | แม่เลย์ | วังใหญ่ | ท้องฟ้าครึ้ม ไม่มีฝนตก | นายสมยศ ศรีคำศิลป์ |
| | เพชรบูรณ์ | หล่มเก่า | ศิลา | หนองเขียว | ท้องฟ้าครึ้ม ไม่มีฝนตก | นายเจียม แก้วยม |
| | อุทัยธานี | บ้านไร่ | บ้านไร่ | ห้วยปากปก | ท้องฟ้ามีเมฆมาก ไม่มีฝนตก | นางอุไร หัวเพ็ชร |
| | กำแพงเพชร | คลองลาน | โป่งน้ำร้อน | โป่งน้ำร้อน | ท้องฟ้าโปร่ง อากาศดี | นางพร ตาล้า |
| ใต้ | พังงา | ตะกั่วทุ่ง | ถ้ำ | เขื่อน้ำ | วัดปริมาณน้ำฝนได้ 50 มม. | นายนพดล บำเรอ |
| | กระบี่ | เมือง | เขาคราม | ทุ่ง | วัดปริมาณน้ำฝนได้ 21 มม. | นายสมัย ทัดศรี |
| | ชุมพร | พะโต๊ะ | ปากทรง | ตอตั้ง | วัดปริมาณน้ำฝนได้ 20 มม. | นายธิเบก ตอตั้ง |
| | พังงา | กะปง | เหล | ข้างเขื่อ | วัดปริมาณน้ำฝนได้ 15 มม. | นายจริต แสงทอง |
| | สตูล | ทุ่งหว้า | ป่าแกบ่อหิน | ทุ่งดินลุ่ม | วัดปริมาณน้ำฝนได้ 10 มม. | นายเชียร ชำนาญดง |
| | ตรัง | ห้วยยอด | ปากแจ่ม | ปากแจ่ม | วัดปริมาณน้ำฝนได้ 6 มม. | นายทัศนะ คงแก้ว |
| | ตรัง | ห้วยยอด | ปากแจ่ม | คลองค้อย | วัดปริมาณน้ำฝนได้ 5 มม. | นายสมนึก ชัญเสน |
| | สตูล | มะนัง | ป่าลัมพัฒนา | มะนัง | ท้องฟ้าครึ้ม ไม่มีฝนตก | นายศุภโชค หมุนมิตร |
| | พัทลุง | ศรีนครินทร์ | บ้านนา | ลำใน | ท้องฟ้าครึ้ม ไม่มีฝนตก | นายสมหมาย นิมนุ่น |
| | นครศรีธรรมราช | ลิซล | เขาน้อย | ยอดน้ำ | ท้องฟ้าครึ้ม ไม่มีฝนตก | นายสุเทพ โมอ่อน |
| | ภูเก็ต | ถลาง | เทพกระษัตรี | แขนง | ท้องฟ้ามีดครึ้ม ไม่มีฝนตก | นายบุญจบ รัตนสิทธิ์ |
| | สุราษฎร์ธานี | วิภาวดี | ตะกุกเหนือ | บางเหมาะ | ท้องฟ้ามีเมฆบางส่วน ไม่มีฝนตก | นายมานพ พลภักดี |
| | ระนอง | กระบุรี | จ.ป.ร. | นิคมฝั่ง 2 | ท้องฟ้าโปร่ง ไม่มีฝนตก | นายสุจิตร์ เจริญชัยนุชกุล |
| | ระนอง | ละอุ่น | บางแก้ว | บางแก้วน้อย | ท้องฟ้าโปร่ง ไม่มีฝนตก | นายวันวิทย์ เพ็ชรศิริ |

| ภาค | จังหวัด / อำเภอ / ตำบล / หมู่บ้าน | | | | ข้อมูลปริมาณน้ำฝน (รอบ 24 ชม.) | เครือข่ายฯ ทธ. (ผู้รายงาน) |
|------------------------|-----------------------------------|------------|------------|---------------|-----------------------------------|-------------------------------|
| ตะวันออก | จันทบุรี | มะขาม | ฉม้น | ทุ่งเพล | วัดปริมาณน้ำฝนได้ 20 มม. | นายไชโย สุวรรณศรี |
| | ตราด | บ่อไร่ | หนองบอน | คอแล | วัดปริมาณน้ำฝนได้ 10 มม. | นายบุญมัน ไชยวงษ์ |
| | ตราด | บ่อไร่ | ข้างทูน | หนองไม้หอม | ท้องฟ้าครึ้ม มีฝนตกปรอยๆ | นายขรรณชัย โฉมเฉลา |
| | ปราจีนบุรี | นาดี | สะพานหิน | สะพานหิน | ท้องฟ้าครึ้ม มีฝนตกปรอยๆ | นายสุเทพ ศิลาโห่ง |
| | ระยอง | บ้านค่าย | ชากบก | เจ็ดลูกเนิน | ท้องฟ้าครึ้ม มีฝนตกปรอยๆ | นายประจวบ สุวรรณรัตน์ |
| | สระแก้ว | ตาพระยา | ทัพราช | ทวดงค์สมบูรณ์ | ท้องฟ้าครึ้ม มีฝนตกปรอยๆ | นายบุญมี ศรีถาวร |
| | ฉะเชิงเทรา | ท่าตะเกียบ | คลองตะเกรา | อ่างหิน | ท้องฟ้าครึ้ม มีฝนตกปรอยๆ | นายพยอม ชื่นระรวย |
| | ระยอง | เขาชะเมา | ห้วยทับมอญ | คลองหิน | ท้องฟ้ามีเมฆมาก ไม่มีฝนตก | นายบัญชา บัวผุด |
| กลาง | กาญจนบุรี | ทองผาภูมิ | ปิล็อก | อีต่อง | วัดปริมาณน้ำฝนได้ 15 มม. | นายนิพนธ์ สุนย์คำ |
| | สระบุรี | ม่วงเหล็ก | มิตรภาพ | คันตะเคียน | ท้องฟ้าครึ้ม ฝนตกปรอยๆ | นายมงคล เสมียนรัมย์ |
| | ลพบุรี | ลำสนธิ | กุดตาเพชร | กุดตาเพชร | ท้องฟ้าครึ้ม ไม่มีฝนตก | นายสมบูรณ์ ปีกขุนทด |
| | นครนายก | เมือง | สาริกา | สาริกา | ท้องฟ้าครึ้ม ไม่มีฝนตก | นายอ่อน เชียงแสน |
| | เพชรบุรี | แก่งกระจาน | ป่าเต็ง | ปางไม้ | ท้องฟ้าครึ้ม ไม่มีฝนตก | นายบรรจง สุวรรณเสวก |
| | ราชบุรี | สวนผึ้ง | สวนผึ้ง | ทุ่งแฝก | ท้องฟ้าโปร่ง ไม่มีฝนตก | นายประชุม เรืองเดช |
| ตะวันออก เฉียงเหนือ | เลย | ภูกระดึง | ศรีฐาน | อีเลิศ | วัดปริมาณน้ำฝนได้ 70 มม. | นายบุญเยี่ยม คำมุงคุณ |
| | เลย | ภูกระดึง | ศรีฐาน | น้ำพอง | วัดปริมาณน้ำฝนได้ 60 มม. | นายทองเหลลา กันใส |
| | นครราชสีมา | ปักธงชัย | สะแกกราช | คลองเตย | วัดปริมาณน้ำฝนได้ 50 มม. | นางจินดา ปรีกษากิจ |
| | หนองบัวลำภู | สุวรรณคูหา | บ้านโคก | โคกกลาง | วัดปริมาณน้ำฝนได้ 40 มม. | นายสายเอียง เชียงฮาย |
| | เลย | ภูกระดึง | ศรีฐาน | พองหนีบ | วัดปริมาณน้ำฝนได้ 40 มม. | นายสายัญ แก้วโวหาร |
| | ชัยภูมิ | เทพสถิต | นาช่างกลัก | โคกอนุ | วัดปริมาณน้ำฝนได้ 15 มม. | นายสวนง อุดมนอก |
| | อุดรธานี | น้ำโสม | น้ำโสม | แสงทองพัฒนา | ท้องฟ้ามีครึ้ม มีฝนตกปรอยๆ | นายเสมียน คำใบ |
| | ศรีสะเกษ | ภูสิงห์ | ไพรพัฒนา | โอปิ่งโกล์ | ท้องฟ้ามีเมฆมาก ไม่มีฝนตก | นายสมรัตน์ เป็นผล |
| | อุบลราชธานี | น้ำขุ่น | โคกสะอาด | โคกสะอาด | ท้องฟ้าโปร่ง ไม่มีฝนตก | นางจันศรี คุณสม |

หมายเหตุ : ศูนย์ปฏิบัติการธรณีพิบัติภัย ได้ประสานงานเครือข่ายเฝ้าระวังแจ้งเตือนธรณีพิบัติภัย จำนวน 56 คน เพื่อรวบรวมข้อมูลในพื้นที่เพื่อจัดทำรายงานสถานการณ์ธรณีพิบัติภัยประจำวัน วันอังคารที่ 14 กันยายน พ.ศ. 2564

ศูนย์ปฏิบัติการธรณีพิบัติภัย กองธรณีวิทยาสิ่งแวดล้อม
กรมทรัพยากรธรณี กระทรวงทรัพยากรธรรมชาติและสิ่งแวดล้อม
โทร 02 621 9703-5 โทรสาร 02 621 9700
www.dmr.go.th