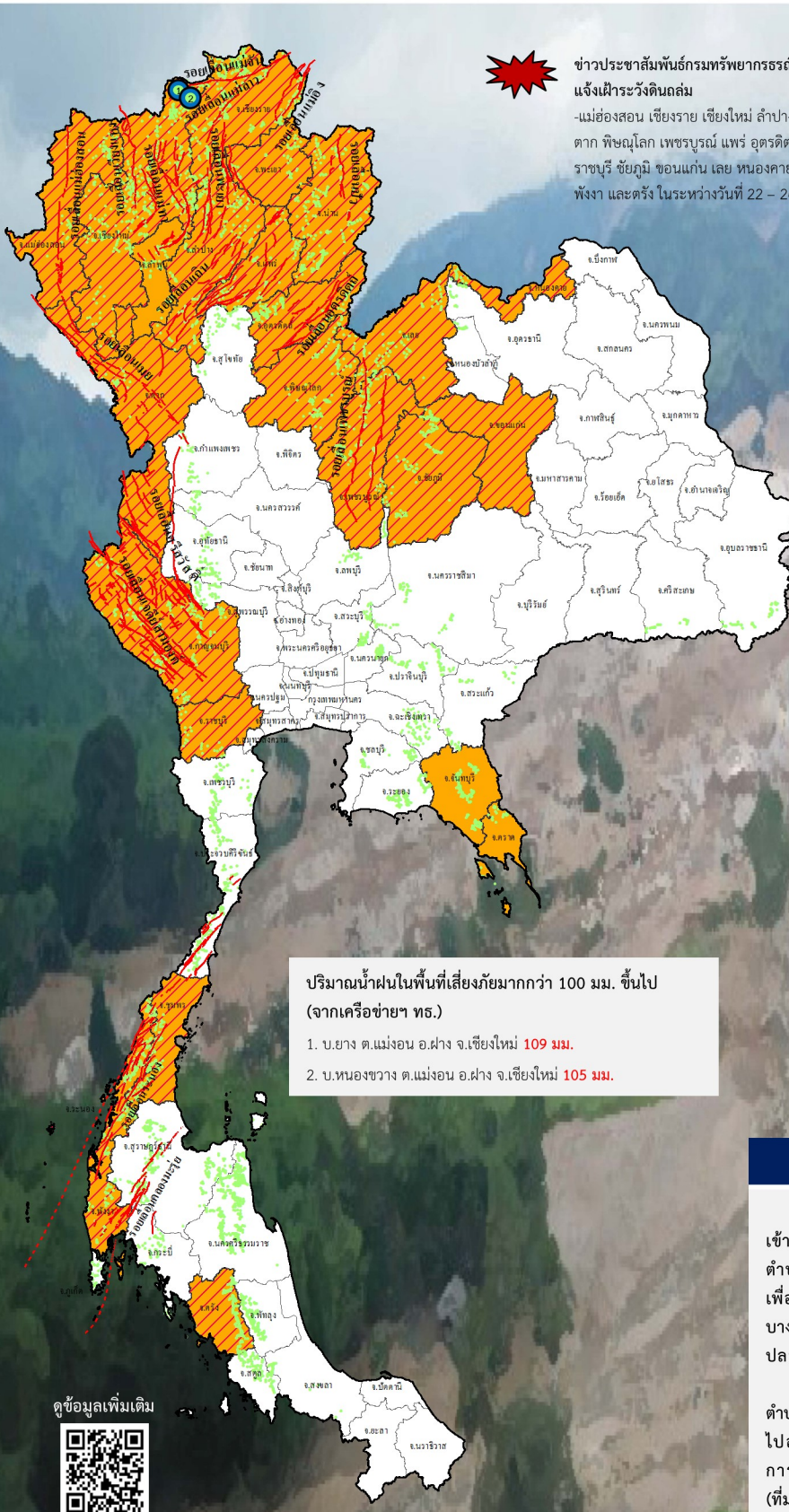




รายงานสถานการณ์ธรณีพิบัติภัยประจำวัน

วันเสาร์ที่ 23 ตุลาคม 2564 เวลา 10.00 น.



ข่าวประชาสัมพันธ์กรมทรัพยากรธรณี
แจ้งเฝ้าระวังดินถล่ม

-แม่ฮ่องสอน เชียงราย เชียงใหม่ ลำปาง พะเยา น่าน ตาก พิจนุโลก เพชรบูรณ์ แพร่ อุตรดิตถ์ กาญจนบุรี ราชบุรี ชัยภูมิ ขอนแก่น เลย หลวงคาย ชุมพร ระนอง พังงา และตรัง ในระหว่างวันที่ 22 - 24 ตุลาคม 2564

ประเภทของภัยที่เกิด

คำอธิบายสัญลักษณ์



พื้นที่ประกาศเฝ้าระวังดินถล่มของกรมทรัพยากรธรณี (21)



พื้นที่ติดตามและเฝ้าระวังสถานการณ์ธรณีพิบัติภัยดินถล่มและน้ำป่าไหลหลากของกรมทรัพยากรธรณี (24)



ดินถล่ม/ดินโคลน/หินร่วง/รอยแยก



จุดเหนือศูนย์เกิดแผ่นดินไหว



สถานี



หลุมยุบ/หินทรัดตัว



ปริมาณน้ำฝนในพื้นที่เสี่ยงภัยมากกว่า 100 มม. ขึ้นไป (2)



อาสาสมัครเครือข่ายวัดปริมาณน้ำฝนของกรมทรัพยากรธรณี



รอยเลื่อนมีพลัง



รอยเลื่อนมีพลังโดยประมาณ

พื้นที่ติดตามและเฝ้าระวังสถานการณ์ธรณีพิบัติภัยดินถล่มและน้ำป่าไหลหลากของกรมทรัพยากรธรณี

เหนือ

แม่ฮ่องสอน เชียงราย เชียงใหม่ ลำปาง พะเยา น่าน ตาก พิจนุโลก เพชรบูรณ์ แพร่ อุตรดิตถ์ ลำพูน

กลาง

กาญจนบุรี ราชบุรี

ตะวันออกเฉียงเหนือ

ชัยภูมิ ขอนแก่น เลย หลวงคาย

ตะวันออก

จันทบุรี ตราด

ใต้

ชุมพร ระนอง พังงา ตรัง

ปริมาณน้ำฝนในพื้นที่เสี่ยงภัยมากกว่า 100 มม. ขึ้นไป
(จากเครือข่ายฯ ทธ.)

1. บ.ยาง ต.แม่ฮ่อง อ.ฝาง จ.เชียงใหม่ 109 มม.
2. บ.หนองขวาง ต.แม่ฮ่อง อ.ฝาง จ.เชียงใหม่ 105 มม.

ดูข้อมูลเพิ่มเติม



ธรณีพิบัติภัยภายในประเทศ

- น้ำป่าไหลหลาก: จังหวัดราชบุรี เวลาประมาณ 01.30 น. เกิดน้ำป่าไหลหลากเข้าท่วมพื้นที่บริเวณลานกางเต็นท์ที่ ริมห้วยน้ำหนัก หมู่ที่ 3 และหมู่ 6 ตำบลตะนาวศรี อำเภอสวนผึ้ง ทั้งนี้ได้ประสานฝ่ายปกครองในพื้นที่เพื่อให้การช่วยเหลือ เบื้องต้นนักท่องเที่ยวปลอดภัย และมีนักท่องเที่ยวบางส่วนยังคงติดค้างอยู่ ประมาณ 15 คน ขณะนี้ได้ทำการอพยพมายังพื้นที่ปลอดภัยเรียบร้อยแล้ว (ที่มา : กรมป้องกันและบรรเทาสาธารณภัย)

- น้ำป่าไหลหลาก: จังหวัดลำปาง วานนี้ (22 ต.ค.64) บ้านแม่เลี้ยงพัฒนา ตำบลเสริมขวา อำเภอสว่างงาม ได้เกิดน้ำป่าไหลหลากพัดสะพานข้ามทางไปอ่างเก็บน้ำแม่เลี้ยงขาด มีราษฎรติดค้างอยู่ ผู้ประสบภัยที่ได้รับการช่วยเหลือข้ามมาได้ปลอดภัยทุกคน จำนวนรวม 42 คน (ที่มา : ศูนย์บัญชาการฯ จังหวัดลำปาง)



รายงานสถานการณ์ธรณีพิบัติภัยประจำวัน วันเสาร์ที่ 23 ตุลาคม พ.ศ. 2564 เวลา 10.00 น.



1. ข่าวประชาสัมพันธ์กรมทรัพยากรธรณี แจ้งเฝ้าระวังดินถล่ม

- ออกประกาศฉบับที่ 37/2564 ขอให้อาสาสมัครเครือข่ายเฝ้าระวังแจ้งเตือนธรณีพิบัติภัยพื้นที่จังหวัดแม่ฮ่องสอน เชียงราย เชียงใหม่ ลำปาง พะเยา น่าน ตาก พิชณุโลก เพชรบูรณ์ แพร่ อุตรดิตถ์ กาญจนบุรี ราชบุรี ชัยภูมิ ขอนแก่น เลย หนองคาย ชุมพร ระนอง พังงา และตรัง เฝ้าระวังภัยดินถล่มและน้ำป่าไหลหลากในระหว่างวันที่ 22 - 24 ตุลาคม 2564

2. ธรณีพิบัติภัยภายในประเทศ รอบ 24 ชั่วโมง

2.1 ดินถล่ม น้ำป่าไหลหลาก ดินไหล หินร่วง รอยแยก และหลุมยุบ

- น้ำป่าไหลหลาก : จังหวัดราชบุรี เวลาประมาณ. 01.30 น. เกิดน้ำป่าไหลหลากเข้าท่วมพื้นที่บริเวณลานทางเดินที่บริเวณลานทางเดินที่ริมห้วยน้ำหนัก หมู่ที่ 3 และหมู่ 6 ตำบลตะนาวศรี อำเภอสวนผึ้ง ทั้งนี้ได้ประสานฝ่ายปกครองในพื้นที่เพื่อให้การช่วยเหลือแล้ว เบื้องต้นนักท่องเที่ยวปลอดภัย และมีนักท่องเที่ยวบางส่วนยังคงติดค้างอยู่ ประมาณ 15 คน ขณะนี้ได้ทำการอพยพมายังพื้นที่ปลอดภัยเรียบร้อยแล้ว (ที่มา : กรมป้องกันและบรรเทาสาธารณภัย)

- น้ำป่าไหลหลาก : จังหวัดลำปาง วานนี้ (22 ต.ค.64) บ้านแม่เลี้ยงพัฒนา ตำบลเสริมขวา อำเภอเสริมงาม ได้เกิดน้ำป่าไหลหลาก พัดสะพานข้ามทางไปอ่างเก็บน้ำแม่เลี้ยงขาด มีราษฎรติดค้างอยู่ ผู้ประสบภัยที่ได้รับการช่วยเหลือเข้ามาได้อย่างปลอดภัยทุกคน จำนวนรวม 42 คน (ที่มา : ศูนย์บัญชาการฯ จังหวัดลำปาง)

2.2 แผ่นดินไหว

- ไม่มี

3. ธรณีพิบัติภัยทั่วโลก รอบ 24 ชั่วโมง ที่มีผลกระทบรุนแรง (ดินถล่ม ภูเขาไฟระเบิด แผ่นดินไหว สึนามิ หลุมยุบและอื่นๆ)

- ไม่มี

4. แนวทางการบริหาร

กรณีมีประกาศกรมทรัพยากรธรณี และมีพื้นที่คาดการณ์ปริมาณน้ำฝนที่อาจเกิดดินถล่มล่วงหน้า 3 วัน จากแบบจำลองพื้นที่อ่อนไหวต่อดินถล่มแบบพลวัต (AP Model)

- ประกาศเฝ้าระวังภัยดินถล่มและน้ำป่าไหลหลากในพื้นที่เสี่ยงภัยโดยเฉพาะในพื้นที่แม่ฮ่องสอน เชียงราย เชียงใหม่ ลำปาง พะเยา น่าน ตาก พิชณุโลก เพชรบูรณ์ แพร่ อุตรดิตถ์ กาญจนบุรี ราชบุรี ชัยภูมิ ขอนแก่น เลย หนองคาย ชุมพร ระนอง พังงา และตรัง เพื่อให้หน่วยงานที่เกี่ยวข้องและประชาชนในพื้นที่เสี่ยงภัยทำการเฝ้าระวังและแจ้งเตือนภัยได้ทันทั่วถึง รวมทั้งการเตรียมความพร้อมรับมือกับสถานการณ์ธรณีพิบัติภัยที่อาจเกิดขึ้นได้
- หน่วยงานที่เกี่ยวข้องในพื้นที่ติดตามสถานการณ์อย่างใกล้ชิดและต่อเนื่อง หากมีสถานการณ์ธรณีพิบัติภัยเกิดขึ้นในพื้นที่เจ้าหน้าที่ต้องเข้าตรวจสอบพื้นที่เกิดเหตุอย่างทันทั่วถึง เพื่อสร้างความมั่นใจและให้คำแนะนำเบื้องต้นกับประชาชนในพื้นที่เสี่ยงภัย

5. พื้นที่ติดตามและเฝ้าระวังสถานการณ์ธรณีพิบัติภัยดินถล่มและน้ำป่าไหลหลากของกรมทรัพยากรธรณี

- เนื่องจากในพื้นที่เสี่ยงดินถล่มมีฝนตกต่อเนื่อง โดยเฉพาะในบริเวณภาคเหนือ จังหวัดแม่ฮ่องสอน เชียงราย เชียงใหม่ ลำปาง พะเยา น่าน ตาก พิชณุโลก เพชรบูรณ์ แพร่ อุตรดิตถ์ ภาคกลาง จังหวัดกาญจนบุรี ราชบุรี ภาคตะวันออกเฉียงเหนือ จังหวัดชัยภูมิ ขอนแก่น เลย หนองคาย และภาคใต้ จังหวัดชุมพร ระนอง พังงา และตรัง ศูนย์ปฏิบัติการธรณีพิบัติภัยจึงได้ทำการเฝ้าระวังและติดตามสถานการณ์ธรณีพิบัติภัยดินถล่มและน้ำป่าไหลหลากเป็นพิเศษ และจะทำการแจ้งอาสาสมัครเครือข่ายในพื้นที่เสี่ยงภัยต่อไป

ข้อมูลสนับสนุนที่ใช้ในการวิเคราะห์ ติดตามและเฝ้าระวังธรณีพิบัติภัยดินถล่ม ศูนย์ปฏิบัติการธรณีพิบัติภัย มีดังนี้

• สภาพอากาศ (กรมอุตุนิยมวิทยา)

- พยากรณ์อากาศ 24 ชั่วโมงข้างหน้า บริเวณความกดอากาศสูงระลอกใหม่จากประเทศจีนได้แผ่ลงมาปกคลุมบริเวณภาคเหนือ ด้านตะวันออก ภาคตะวันออกเฉียงเหนือ ภาคกลางตอนบน และทะเลจีนใต้ตอนบนแล้ว ประกอบกับมีลมตะวันออกเฉียงใต้พัดปกคลุมบริเวณประเทศไทยตอนบนและอ่าวไทย ในขณะที่มีลมตะวันตกเฉียงใต้ที่พัดปกคลุมทะเลอันดามันและภาคใต้ฝั่งตะวันตก มีกำลังอ่อน ลักษณะเช่นนี้ทำให้ประเทศไทยตอนบนมีฝนลดลง แต่ยังมีฝนฟ้าคะนองและฝนตกหนักบางแห่งในภาคเหนือ ภาคกลางตอนล่าง ภาคตะวันออกเฉียงเหนือ และภาคใต้ ขอให้ประชาชนในบริเวณพื้นที่เสี่ยงภัยดังกล่าวระวังอันตรายจากฝนฟ้าคะนอง ฝนตกหนักและฝนที่ตกสะสม ซึ่งอาจทำให้เกิดน้ำท่วมฉับพลันและน้ำป่าไหลหลากในระยะนี้ไว้ด้วย

- ปริมาณน้ำฝนสูงสุดวัดได้ที่อำเภอเมืองพะเยา จังหวัดพะเยา 127.50 มม. (ที่มา : สถาบันสารสนเทศทรัพยากรน้ำ (องค์การมหาชน))

• ปริมาณน้ำฝนและเกณฑ์การแจ้งเตือนจากสถานีตรวจติดตามการเคลื่อนตัวของมวลดิน ของกรมทรัพยากรธรณี จำนวน 25 สถานี

- ปริมาณน้ำฝนสูงสุดวัดได้ที่บ้านห้วยไร่สามัคคี ตำบลแม่สองใน อำเภอแม่ฟ้าหลวง จังหวัดเชียงราย 38.80 มม./ปริมาณน้ำฝนอยู่ในเกณฑ์ปกติ

• พื้นที่คาดการณ์ปริมาณน้ำฝนที่อาจก่อให้เกิดดินถล่มล่วงหน้า 3 วัน จากแบบจำลองพื้นที่อ่อนไหวต่อดินถล่มแบบพลวัต (AP Model)

สำหรับศูนย์ปฏิบัติการธรณีพิบัติภัย

- จังหวัดเชียงราย เชียงใหม่ น่าน ลำปาง ลำพูน จันทบุรี และตราด / เฝ้าระวังในระยะ 2-3 วันนี้

หมายเหตุ AP Model เป็นการวิเคราะห์ข้อมูลเชิงสถิติของปริมาณน้ำฝนสะสมและเหตุการณ์ดินถล่มในอดีตนำมาสร้างเกณฑ์น้ำฝนสะสมวิกฤตสำหรับเฝ้าระวังและแจ้งเตือนภัยดินถล่ม ข้อมูลการคาดการณ์ปริมาณน้ำฝนล่วงหน้า 72 ชั่วโมง โดยสถาบันสารสนเทศทรัพยากรน้ำ (องค์การมหาชน) ได้นำมาวิเคราะห์ด้วยแบบจำลอง AP Model เพื่อคาดการณ์พื้นที่ที่จะติดตาม/เฝ้าระวังธรณีพิบัติภัยดินถล่มล่วงหน้า

• ปริมาณน้ำฝนที่วัดได้จากเครือข่ายเฝ้าระวังแจ้งเตือนธรณีพิบัติภัยในรอบ 24 ชั่วโมง (22 ต.ค. 64 เวลา 07.00 น. – 23 ต.ค. 64 เวลา 07.00 น.)

ภาค	จังหวัด / อำเภอ / ตำบล / หมู่บ้าน				ข้อมูลปริมาณน้ำฝน (รอบ 24 ชม.)	เครือข่ายฯ ทร. (ผู้รายงาน)
เหนือ	เชียงใหม่	ฝาง	แม่งอน	ยาง	วัดปริมาณน้ำฝนได้ 109 มม.	นายรุ่งภพ ศิริเลิศมงคล
	เชียงใหม่	ฝาง	แม่งอน	หนองขวาง	วัดปริมาณน้ำฝนได้ 105 มม.	นายชานน สุภานาม
	เชียงราย	แม่ฟ้าหลวง	แม่สลองใน	หินแตก	วัดปริมาณน้ำฝนได้ 95 มม.	นายบุญชีพ ปัญญาศิริวงศ์
	เชียงใหม่	ฝาง	แม่คะ	แม่คะ	วัดปริมาณน้ำฝนได้ 90 มม.	นายวรวิทย์ สุวรรณ
	พะเยา	ปง	ขุนควาร	นาอ้อม	วัดปริมาณน้ำฝนได้ 86 มม.	นายแก้ว บุญเทพ
	เชียงราย	แม่ฟ้าหลวง	แม่สลองใน	มอถ่อง	วัดปริมาณน้ำฝนได้ 60 มม.	นายสุรัตน์ วุฑู
	อุตรดิตถ์	ท่าปลา	ร่วมจิต	หนองย่ำรำ	วัดปริมาณน้ำฝนได้ 60 มม.	นายประทวน ถาพุด
	อุตรดิตถ์	ท่าปลา	ร่วมจิต	สระแก้ว	วัดปริมาณน้ำฝนได้ 44 มม.	นายเจริญ ภูงาว
	เชียงราย	ขุนตาล	ป่าตาล	ขุนร่องเหนือ	ท้องฟ้าครึ้ม มีฝนตก	นางกนกจันทร์ ภูเจริญ
	กำแพงเพชร	คลองลาน	คลองลานพัฒนา	แปลงสี่	ท้องฟ้าครึ้ม มีฝนตก	นายอนุ เปรมเสถียร
	กำแพงเพชร	คลองลาน	โป่งน้ำร้อน	โป่งน้ำร้อน	ท้องฟ้าครึ้ม มีฝนตกปรอยๆ	รต.เจริญ พิบุรณ์
	พิษณุโลก	ชาติตระการ	ชาติตระการ	น้ำทิ้ง	ท้องฟ้าครึ้ม มีฝนตกปรอยๆ	นายเม็ต เสนานุช
	แม่ฮ่องสอน	ปาย	แม่นาแดง	ดอยผีลู	ท้องฟ้าครึ้ม มีฝนตกปรอยๆ	นายณัฐวัตร พัฒนสุนทร
	เชียงใหม่	หางดง	บ้านปง	ปงใต้	ท้องฟ้าครึ้ม มีฝนตกปรอยๆ	นายวรวิทย์ อินก้อน
	แพร่	สูงเม่น	หัวฝาย	ดอนชัย	ท้องฟ้าครึ้ม มีฝนตกปรอยๆ	นางเจนจิรา จีบจ่าย
	เพชรบูรณ์	หล่มสัก	น้ำก้อ	น้ำก้อร่องเชือก	ท้องฟ้าครึ้ม มีหมอกในตอนเช้า	นายเสมอ เหมือนพรม
	อุทัยธานี	บ้านไร่	แก่นมะกรูด	ใหม่คลองอั้งวะ	ท้องฟ้าครึ้ม มีหมอกในตอนเช้า	นายแดง มดแดง
	ลำพูน	แม่ทา	ทากาศ	ดอยแช่	ท้องฟ้าครึ้ม อากาศเย็น	นายสุทัศน์ นันตากาศ
	ลำปาง	วังเหนือ	วังแก้ว	ค่ายวัง	ท้องฟ้าโปร่ง ไม่มีฝนตก	นายอ้าย หมูแก้ว
	น่าน	น่าน้อย	สถาน	นา	ท้องฟ้าโปร่ง ไม่มีฝนตก	นายสัญญาชัย ตาละ
ตาก	แม่ระมาด	แม่ระมาด	หลายห้วย	ท้องฟ้าโปร่ง ไม่มีฝนตก	นายสมศรี มีทา	
เพชรบูรณ์	เมือง	ป่าเลา	พล้า	ท้องฟ้าโปร่ง ไม่มีฝนตก	นายอนุรักษ์ ทับร้อง	
ใต้	สตูล	ทุ่งหว้า	ป่าแก่บ่อหิน	ทุ่งดินลู่ม	วัดปริมาณน้ำฝนได้ 60 มม.	นายเชียร ชำนาญคง
	กระบี่	เมือง	เขาคราม	พรุจ่าปา	วัดปริมาณน้ำฝนได้ 35 มม.	นายสมัย ทัดศรี
	กระบี่	เขาพนม	หน้าเขา	ห้วยน้ำแก้ว	วัดปริมาณน้ำฝนได้ 30 มม.	นายยงยุทธ คงน้อย
	ระนอง	ละอุ่น	ละอุ่นเหนือ	นายาว	วัดปริมาณน้ำฝนได้ 30 มม.	นายเทวิน เรื่องบ้านท่า
	สุราษฎร์ธานี	กาญจนดิษฐ์	คลองสระ	สวนปราง	วัดปริมาณน้ำฝนได้ 20 มม.	นายจักรพงษ์ สุขกลิน
	นครศรีธรรมราช	สิชล	เขาน้อย	ยอดน้ำ	วัดปริมาณน้ำฝนได้ 20 มม.	นายสุเทพ โมออน
	พังงา	กะปง	เหล	ข้างเขือ	วัดปริมาณน้ำฝนได้ 20 มม.	นายจريت แสงทอง
	สุราษฎร์ธานี	คีรีรัฐนิคม	น้ำหัก	ปากพวย	วัดปริมาณน้ำฝนได้ 5 มม.	นายชนกพงศ์ ภูช่วยล้ำ
	ตรัง	ห้วยยอด	ปากแจ่ม	ตก	วัดปริมาณน้ำฝนได้ 3 มม.	นายเสน่ห์ ทองภูเศรษฐ์
	ชุมพร	พะโต๊ะ	ปากทรง	ต่อตั้ง	วัดปริมาณน้ำฝนได้ 2 มม.	นายธิเบก เทพศิริ
	ตรัง	ห้วยยอด	ปากแจ่ม	ปากแจ่ม	วัดปริมาณน้ำฝนได้ 0.1 มม.	นายทัศณะ คงแก้ว
	สุราษฎร์ธานี	พนม	พนม	สุรัชฎาภิรมย์พัฒนา	ท้องฟ้าครึ้ม มีหมอกในตอนเช้า	นายวิโรจน์ ย่องบุตร
	นครศรีธรรมราช	สิชล	สิชล	คลองตาโป	ท้องฟ้าครึ้ม มีเมฆมาก	นายศิระ แซ่ถิ่ม
	ระนอง	กระบุรี	จ.ป.ร.	นิคมฝั่ง2	ท้องฟ้าครึ้ม ไม่มีฝนตก	นายสุจิตร์ เจริญชัยนุชกุล
	ภูเก็ต	เมือง	กะรน	กะตะ	ท้องฟ้าครึ้ม ไม่มีฝนตก	นายเมตต์ ชูลักษณะ
	สงขลา	รัตภูมิ	เขาพระ	บนควน	ท้องฟ้าครึ้ม ไม่มีฝนตก	นางสาววรรณนิ หลงฮัน
	พัทลุง	ศรีบรรพต	เขาปู่	ทุ่งยูง	ท้องฟ้าโปร่ง มีเมฆตอออก	นายบรรจบ ด้วงชู

• ปริมาณน้ำฝนที่วัดได้จากเครือข่ายฝักระวังแจ้งเตือนธรณีพิบัติภัยในรอบ 24 ชั่วโมง (22 ต.ค. 64 เวลา 07.00 น. – 23 ต.ค. 64 เวลา 07.00 น.)

ภาค	จังหวัด / อำเภอ / ตำบล / หมู่บ้าน				ข้อมูลปริมาณน้ำฝน (รอบ 24 ชม.)	เครือข่ายฯ ทธ. (ผู้รายงาน)
ตะวันออก	ปราจีนบุรี	นาดี	แก่งดินสอ	แก่งใหญ่	วัดปริมาณน้ำฝนได้ 40 มม.	นายวิรัตน์ ศรีลาสร้อย
	ตราด	บ่อไร่	ช้างทูน	หนองไม้หอม	วัดปริมาณน้ำฝนได้ 28 มม.	นายชรรณชัย โฉมเฉลา
	จันทบุรี	เขาคิชฌกูฏ	จันทเขลม	คลองซีฟ	ท้องฟ้าครึ้ม มีเมฆมาก	นายชูชาติ อรุณการ
	ชลบุรี	บ่อทอง	พลวงทอง	เขาใหญ่	ท้องฟ้าครึ้ม มีเมฆมาก	นายประภาส แซ่อึ้ง
	ระยอง	เขาชะเมา	ห้วยทับมอญ	คลองหิน	ท้องฟ้าครึ้ม มีเมฆมาก	นายบัญชา บัวมุด
กลาง	กาญจนบุรี	ทองผาภูมิ	ปิล็อก	อีต่อง	วัดปริมาณน้ำฝนได้ 76 มม.	นายนิพนธ์ สุนคำ
	ราชบุรี	สวนผึ้ง	สวนผึ้ง	ทุ่งแฝก	ท้องฟ้าครึ้ม ไม่มีฝนตก	นายประชุม เรืองเดช
	เพชรบุรี	แก่งกระจาน	ป่าเต็ง	ร่วมใจพัฒนา	ท้องฟ้าครึ้ม ไม่มีฝนตก	นายอนุพงษ์ สุขเสงี่ยม
	ประจวบคีรีขันธ์	บางสะพานน้อย	ชัยเกษม	โรงเรียนชัยเกษม	ท้องฟ้าครึ้ม ไม่มีฝนตก	นายสมพงษ์ อ่อนงาม
ตะวันออก เฉียงเหนือ	ขอนแก่น	ภูผาม่าน	วังสาวบ	วังสาวบ	วัดปริมาณน้ำฝนได้ 40 มม.	นายดุสิต สีพันบุญ
	นครราชสีมา	ปากช่อง	หมูสี	ท่าช้างใต้	วัดปริมาณน้ำฝนได้ 20 มม.	นายบุญมี สารระมุ
	หนองคาย	สังคม	สังคม	ผาแดง	ท้องฟ้าครึ้ม มีฝนตก	นางสมใจ คำภาโคตร
	เลย	ภูกระดึง	ศรีฐาน	พองหนีบ	ท้องฟ้าโปร่ง ไม่มีฝนตก	นายสายัญ แก้วโวหาร
	ชัยภูมิ	หนองบัวแดง	หน่วยป้องกันรักษาป่าที่ ขย.5		ท้องฟ้าโปร่ง ไม่มีฝนตก	นายสัญญา จุลลันันท์
	หนองบัวลำภู	สุวรรณคูหา	บ้านโคก	โคกกลาง	ท้องฟ้าโปร่ง มีแดดออก	นายสายเอื้อง เชียงฮาย

หมายเหตุ : ศูนย์ปฏิบัติการธรณีพิบัติภัย ได้ประสานงานเครือข่ายฝักระวังแจ้งเตือนธรณีพิบัติภัย จำนวน 54 คน เพื่อรวบรวมข้อมูลในพื้นที่เพื่อจัดทำรายงานสถานการณ์ธรณีพิบัติภัยประจำวัน วันเสาร์ที่ 23 ตุลาคม พ.ศ. 2564

ศูนย์ปฏิบัติการธรณีพิบัติภัย กองธรณีวิทยาสิ่งแวดล้อม
กรมทรัพยากรธรณี กระทรวงทรัพยากรธรรมชาติและสิ่งแวดล้อม
โทร 02 621 9703-5 โทรสาร 02 621 9700
www.dmr.go.th