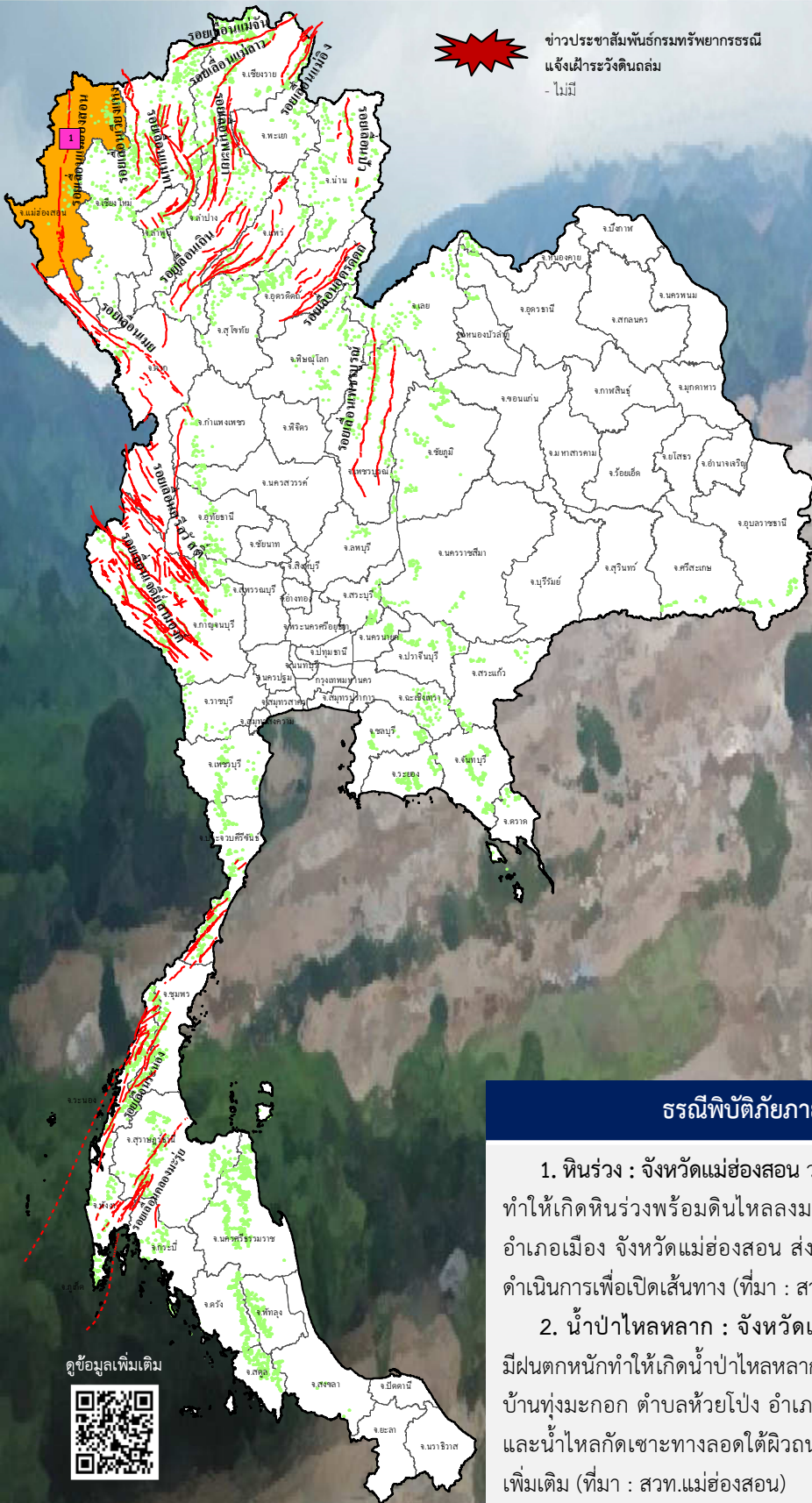




รายงานสถานการณ์ธรณีพิบัติภัยประจำวัน

วันศุกร์ที่ 5 พฤศจิกายน 2564 เวลา 09.30 น.



ข่าวประชาสัมพันธ์กรมทรัพยากรธรณี
แจ้งเฝ้าระวังดินถล่ม
- ไม่มี

ประเภทของภัยที่เกิด

คำอธิบายสัญลักษณ์

- พื้นที่ประกาศเฝ้าระวังดินถล่มของกรมทรัพยากรธรณี
- พื้นที่ติดตามและเฝ้าระวังสถานการณ์ธรณีพิบัติภัยดินถล่มและน้ำป่าไหลหลากของกรมทรัพยากรธรณี (1)
- ดินถล่ม/ดินไหล/หินร่วง/รอยแยก (1)
- จุดเหนือศูนย์เกิดแผ่นดินไหว
- สึนามิ
- หลุมยุบ/ดินทรุดตัว
- ปริมาณน้ำฝนในพื้นที่เสี่ยงภัยมากกว่า 100 มม. ขึ้นไป
- อาสาสมัครเครือข่ายวัดปริมาณน้ำฝนของกรมทรัพยากรธรณี
- รอยเลื่อนมีพลัง
- รอยเลื่อนมีพลังโดยประมาณ

พื้นที่ติดตามและเฝ้าระวังสถานการณ์ธรณีพิบัติภัยดินถล่มและน้ำป่าไหลหลากของกรมทรัพยากรธรณี

- เหนือ ➤ แม่ฮ่องสอน
- กลาง ➤ ไม่มี
- ตะวันออก ➤ ไม่มี
- เฉียงเหนือ ➤ ไม่มี
- ตะวันออก ➤ ไม่มี
- ใต้ ➤ ไม่มี

ธรณีพิบัติภัยภายในประเทศ รอบ 24 ชั่วโมง

1. หินร่วง : จังหวัดแม่ฮ่องสอน วานนี้ (4 พ.ย. 64) มีฝนตกหนักตั้งแต่เมื่อคืนที่ผ่านมา ทำให้เกิดหินร่วงพร้อมดินไหลลงมาปิดทับเส้นทางบ้านห้วยช่างคำ ตำบลห้วยโป่ง อำเภอเมือง จังหวัดแม่ฮ่องสอน ส่งผลให้ไม่สามารถใช้เส้นทางสัญจรได้ อยู่ระหว่างดำเนินการเพื่อเปิดเส้นทาง (ที่มา : สวท.แม่ฮ่องสอน)
2. น้ำป่าไหลหลาก : จังหวัดแม่ฮ่องสอน วานนี้ (4 พ.ย. 64) เวลา 05.25 น. มีฝนตกหนักทำให้เกิดน้ำป่าไหลหลากเข้าท่วมบ้านแก่นฟ้า บ้านป่าลาน บ้านแม่จำ และบ้านทุ่งมะกอก ตำบลห้วยโป่ง อำเภอเมือง จังหวัดแม่ฮ่องสอน ทำให้พื้นที่การเกษตรและน้ำไหลกัดเซาะทางลอดใต้ผิวถนนได้รับความเสียหาย ทั้งนี้อยู่ระหว่างการสำรวจเพิ่มเติม (ที่มา : สวท.แม่ฮ่องสอน)

ดูข้อมูลเพิ่มเติม

