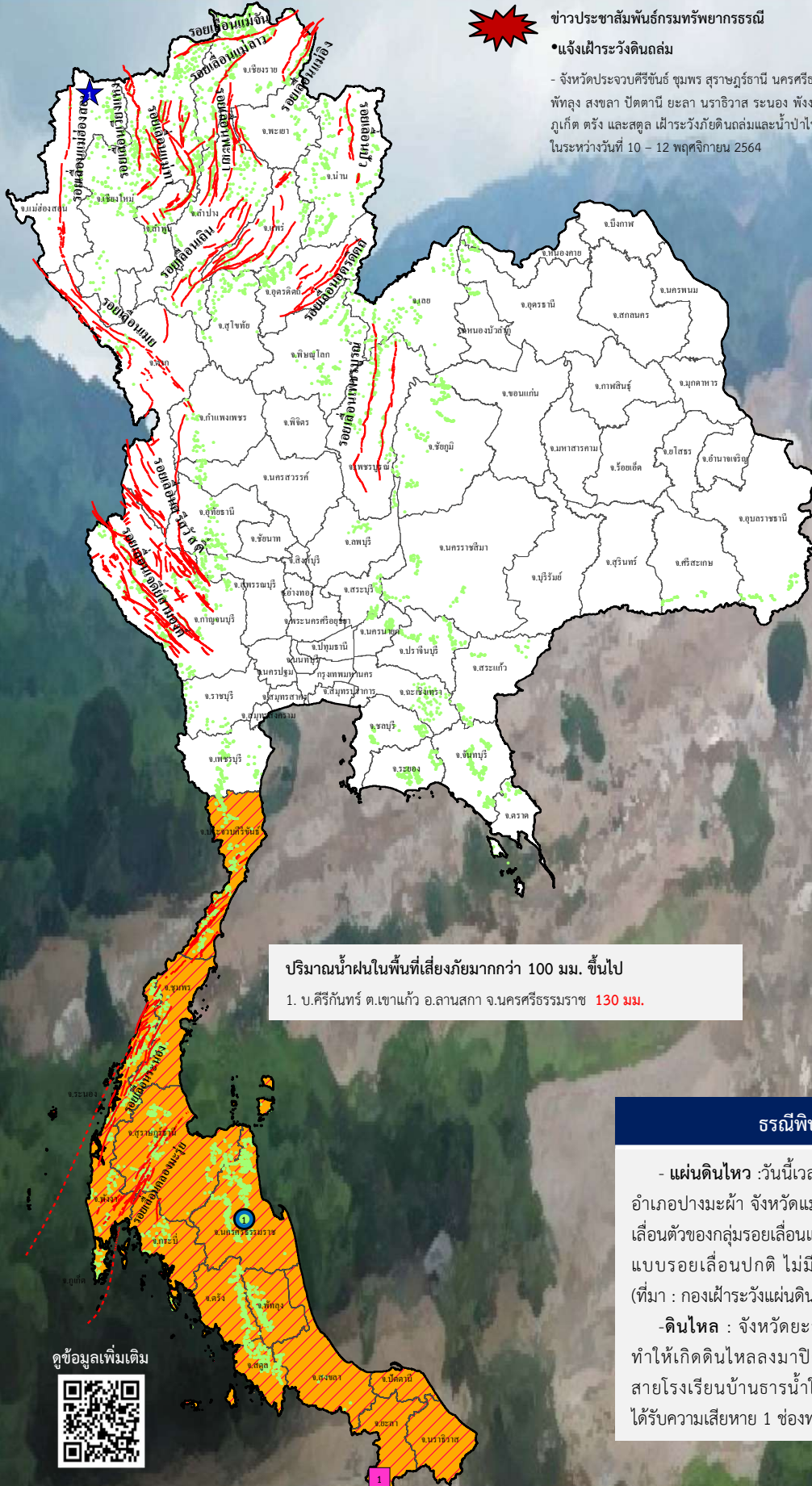




# รายงานสถานการณ์ธรณีพิบัติภัยประจำวัน

วันพฤหัสบดีที่ 11 พฤศจิกายน 2564 เวลา 09.00 น.



**ข่าวประชาสัมพันธ์กรมทรัพยากรธรณี**  
**• แจ้งเฝ้าระวังดินถล่ม**  
 - จังหวัดประจวบคีรีขันธ์ ชุมพร สุราษฎร์ธานี นครศรีธรรมราช พัทลุง สงขลา ปัตตานี ยะลา นราธิวาส ระนอง พังงา กระบี่ ภูเก็ต ตรัง และสตูล เฝ้าระวังภัยดินถล่มและน้ำป่าไหลหลาก ในระหว่างวันที่ 10 - 12 พฤศจิกายน 2564

### ประเภทของภัยที่เกิด

**คำอธิบายสัญลักษณ์**

- พื้นที่ประกาศเฝ้าระวังดินถล่มของกรมทรัพยากรธรณี (15)
- พื้นที่ติดตามและเฝ้าระวังสถานการณ์ธรณีพิบัติภัยดินถล่มและน้ำป่าไหลหลากของกรมทรัพยากรธรณี (15)
- ดินถล่ม/ดินไหล/หินร่วง/รอยแยก (1)
- จุดเหนือศูนย์เกิดแผ่นดินไหว (1)
- สึนามิ
- หลุมยุบ/ดินทรุดตัว
- ปริมาณน้ำฝนในพื้นที่เสี่ยงภัยมากกว่า 100 มม. ขึ้นไป (1)
- อาสาสมัครเครือข่ายวัดปริมาณน้ำฝนของกรมทรัพยากรธรณี
- รอยเลื่อนมีพลัง
- รอยเลื่อนมีพลังโดยประมาณ

### พื้นที่ติดตามและเฝ้าระวังสถานการณ์ธรณีพิบัติภัยดินถล่มและน้ำป่าไหลหลากของกรมทรัพยากรธรณี

- เหนือ ➤ ไม่มี
- กลาง ➤ ประจวบคีรีขันธ์
- ตะวันออก ➤ ไม่มี
- เฉียงเหนือ ➤ ไม่มี
- ตะวันออก ➤ ไม่มี
- ใต้ ➤ ชุมพร สุราษฎร์ธานี นครศรีธรรมราช พัทลุง สงขลา ปัตตานี ยะลา ระนอง นราธิวาส พังงา กระบี่ ภูเก็ต ตรัง สตูล

**ปริมาณน้ำฝนในพื้นที่เสี่ยงภัยมากกว่า 100 มม. ขึ้นไป**  
 1. บ.ศิริกันทร ต.เขาแก้ว อ.ลานสกา จ.นครศรีธรรมราช 130 มม.

### ธรณีพิบัติภัยภายในประเทศ รอบ 24 ชั่วโมง

- **แผ่นดินไหว** : วันที่เวลา 05.04 น. เกิดแผ่นดินไหวขนาด 2.3 บริเวณตำบลถ้ำลอด อำเภอปางมะผ้า จังหวัดแม่ฮ่องสอน ที่ระดับความลึก 1 กิโลเมตร สาเหตุเกิดจากการเลื่อนตัวของกลุ่มรอยเลื่อนแม่ฮ่องสอน ที่มีแนวการวางตัวในทิศเหนือ-ใต้ ที่มีการเลื่อนตัวแบบรอยเลื่อนปกติ ไม่มีรายงานการรับรู้ถึงแรงสั่นสะเทือนและความเสียหาย (ที่มา : กองเฝ้าระวังแผ่นดินไหว กรมอุตุนิยมวิทยา และกรมทรัพยากรธรณี)

- **ดินไหล** : จังหวัดยะลา วานนี้ (10 พ.ย. 64) มีฝนตกหนักติดต่อกันหลายวัน ทำให้เกิดดินไหลลงมาปิดทับเส้นทางและน้ำกัดเซาะไหลทางชำรุดบริเวณถนนสายโรงเรียนบ้านธารน้ำใส ตำบลยะรม อำเภอเบตง จังหวัดยะลา ส่งผลให้ถนนได้รับความเสียหาย 1 ช่องทาง (ที่มา : องค์การบริหารส่วนตำบลยะรม)





## 1. ประกาศกรมทรัพยากรธรณี

- ออกประกาศฉบับที่ 39/2564 ขอให้อาสาสมัครเครือข่ายเฝ้าระวังแจ้งเตือนธรณีพิบัติภัยในพื้นที่จังหวัด ประจวบคีรีขันธ์ ชุมพร สุราษฎร์ธานี นครศรีธรรมราช พัทลุง สงขลา ปัตตานี ยะลา นราธิวาส หนอง พังงา กระบี่ ภูเก็ต ตรัง และสตูล ในระหว่างวันที่ 10 - 12 พฤศจิกายน 2564

## 2. ธรณีพิบัติภัยภายในประเทศ รอบ 24 ชั่วโมง

### 2.1 ดินถล่ม น้ำป่าไหลหลาก ดินไหล หินร่วง รอยแยก และหลุมยุบ

- ดินไหล : จังหวัดยะลา วานนี้ (10 พ.ย. 64) มีฝนตกหนักติดต่อกันหลายวัน ทำให้เกิดดินไหลลงมาปิดทับเส้นทางและน้ำกัดเซาะไหล่ทางชำรุดบริเวณถนนสายโรงเรียนบ้านธารน้ำใส ตำบลยะรม อำเภอเบตง จังหวัดยะลา ส่งผลให้ถนนได้รับความเสียหาย 1 ช่องทาง (ที่มา : องค์การบริหารส่วนตำบลยะรม)

- น้ำป่าไหลหลาก : จังหวัดนครศรีธรรมราช วานนี้ (10 พ.ย. 64) มีฝนตกหนักต่อเนื่องในพื้นที่ต้นน้ำบนเทือกเขาหลวง ทำให้น้ำป่าได้ทะลักลงมาอย่างรุนแรงไหลผ่านลำคลองท่าใหญ่ ชุมชนศรีวัง รวมทั้งสายน้ำขนาดเล็กที่ไหลลงมาจากหลายสายตลอดแนวชุมชนเชิงเขา ส่งผลให้มีผู้เสียชีวิต 1 ราย ในพื้นที่บ้านวัดสมอ หมู่ที่ 4 ตำบลกำโลน อำเภอลานสกา สาเหตุเกิดจากได้ลงเล่นน้ำบริเวณสายน้ำขนาดเล็กข้างบ้านที่มีความสูงเพียงระดับหน้าแข้ง แต่ปรากฏว่าได้เกิดน้ำป่าไหลหลากลงมาอย่างรวดเร็วและรุนแรงซัดร่างไปติดกับสะพานชุมชนวัดสมอ (ที่มา : tnnthailand)

### 2.2 แผ่นดินไหว

- เวลา 05.04 น. เกิดแผ่นดินไหวบนบกขนาด 2.3 ลิก 1 กิโลเมตร บริเวณ ตำบลถ้ำลอด อำเภอปางมะผ้า จังหวัดแม่ฮ่องสอน สาเหตุเกิดจากการเลื่อนตัวของกลุ่มรอยเลื่อนแม่ฮ่องสอน มีการเลื่อนตัวในแนวตั้งแบบรอยเลื่อนปกติ มีแนวการวางตัวในทิศเหนือ-ใต้ ไม่มีรายงานการรับรู้ถึงแรงสั่นสะเทือนและความเสียหาย (ที่มา : กองเฝ้าระวังแผ่นดินไหว กรมอุตุนิยมวิทยา และกรมทรัพยากรธรณี)

## 3. ธรณีพิบัติภัยทั่วโลก รอบ 24 ชั่วโมง ที่มีผลกระทบรุนแรง (ดินถล่ม ภูเขาไฟระเบิด แผ่นดินไหว สึนามิ หลุมยุบ และอื่นๆ)

- ดินถล่ม : ประเทศศรีลังกา วานนี้ (10 พ.ย. 64) เกิดฝนตกหนักเนื่องจากหย่อมความกดอากาศต่ำปกคลุมประเทศศรีลังกา และในรัฐทมิฬนาฑูทางตอนใต้ของอินเดีย ส่งผลให้เกิดดินถล่มในเมืองเซนไน เมืองเอกของรัฐทมิฬนาฑู ทำให้มีผู้เสียชีวิต 5 ราย และมีผู้เสียชีวิตจากการจมน้ำ 20 ราย บ้านเรือนเสียหายเกือบ 1,000 หลัง (ที่มา : www.usnews.com)

## 4. แนวทางการบริหาร

### กรณีมีประกาศกรมทรัพยากรธรณี

- ประกาศเฝ้าระวังภัยดินถล่มและน้ำป่าไหลหลากในพื้นที่เสี่ยงภัยโดยเฉพาะในพื้นที่จังหวัด ประจวบคีรีขันธ์ ชุมพร สุราษฎร์ธานี นครศรีธรรมราช พัทลุง สงขลา ปัตตานี ยะลา นราธิวาส หนอง พังงา กระบี่ ภูเก็ต ตรัง และสตูล เพื่อให้หน่วยงานที่เกี่ยวข้องและประชาชนในพื้นที่เสี่ยงภัยทำการเฝ้าระวังและแจ้งเตือนภัยได้ทันทั่วถึง รวมทั้งการเตรียมความพร้อมรับมือกับสถานการณ์ธรณีพิบัติภัยที่อาจจะเกิดขึ้นได้
- หน่วยงานที่เกี่ยวข้องในพื้นที่ติดตามสถานการณ์อย่างใกล้ชิดและต่อเนื่อง หากมีสถานการณ์ธรณีพิบัติภัยเกิดขึ้นในพื้นที่ เจ้าหน้าที่ต้องเข้าตรวจสอบพื้นที่เกิดเหตุอย่างทันทั่วถึง เพื่อสร้างความมั่นใจและให้คำแนะนำเบื้องต้นกับประชาชนในพื้นที่เสี่ยงภัย

## 5. พื้นที่ติดตามและเฝ้าระวังสถานการณ์ธรณีพิบัติภัยดินถล่มและน้ำป่าไหลหลากของกรมทรัพยากรธรณี

- เนื่องจากในพื้นที่เสี่ยงดินถล่มมีฝนตกต่อเนื่อง และมีปริมาณน้ำฝนที่ตกสะสมมาหลายวัน ประกอบกับเกิดน้ำหลากในบางพื้นที่ โดยเฉพาะในบริเวณภาคกลาง จังหวัดประจวบคีรีขันธ์ ภาคใต้ จังหวัดชุมพร สุราษฎร์ธานี นครศรีธรรมราช พัทลุง สงขลา ปัตตานี ยะลา นราธิวาส หนอง พังงา กระบี่ ภูเก็ต ตรัง และสตูล ศูนย์ปฏิบัติการธรณีพิบัติภัย จึงได้ทำการเฝ้าระวังและติดตามสถานการณ์ธรณีพิบัติภัยดินถล่มและน้ำป่าไหลหลากเป็นพิเศษ และจะทำการแจ้งอาสาสมัครเครือข่ายในพื้นที่เสี่ยงภัยต่อไป

### ข้อมูลสนับสนุนที่ใช้ในการวิเคราะห์ ติดตามและเฝ้าระวังธรณีพิบัติภัยดินถล่ม ศูนย์ปฏิบัติการธรณีพิบัติภัย มีดังนี้

#### • สภาพอากาศ (กรมอุตุนิยมวิทยา)

- พยากรณ์อากาศ 24 ชั่วโมงข้างหน้า บริเวณความกดอากาศสูงกำลังแรงจากประเทศจีนแผ่ลงมาปกคลุมประเทศไทยตอนบน ลักษณะเช่นนี้ทำให้ประเทศไทยตอนบนอุณหภูมิจะลดลงอีก 1-2 องศาเซลเซียส กับมีอากาศเย็นและมีลมแรง สำหรับมรสุมตะวันออกเฉียงเหนือที่พัดปกคลุมอ่าวไทย ภาคใต้ และทะเลอันดามันมีกำลังแรง ทำให้ภาคใต้มีฝนตกหนักหลายพื้นที่และมีฝนตกหนักมากบางแห่ง ส่วนคลื่นลมบริเวณอ่าวไทยและทะเลอันดามันมีกำลังแรงขึ้น ขอให้ประชาชนบริเวณภาคใต้ระวังอันตรายจากฝนที่ตกหนักซึ่งอาจทำให้เกิดน้ำท่วมฉับพลันและน้ำป่าไหลหลากได้

- ปริมาณน้ำฝนสูงสุดวัดได้ที่สถานีบ้านศรีวัง ตำบลกำโลน อำเภอลานสกา จังหวัดนครศรีธรรมราช 190.0 มม. (ที่มา : สถาบันสารสนเทศทรัพยากรน้ำ (องค์การมหาชน))

• ปริมาณน้ำฝนและเกณฑ์การแจ้งเตือนจากสถานีตรวจติดตามการเคลื่อนตัวของมวลดิน ของกรมทรัพยากรธรณี จำนวน 25 สถานี

- ปริมาณน้ำฝนสูงสุดวัดได้ที่สถานีบ้านศรีธรรม ตำบลก่าโลน อำเภอลานสกา จังหวัดนครศรีธรรมราช 173.6 มม. / ปริมาณน้ำฝนอยู่ในเกณฑ์ต้องอพยพ

• พื้นที่คาดการณ์ปริมาณน้ำฝนที่อาจก่อให้เกิดดินถล่มล่วงหน้า 3 วัน จากแบบจำลองพื้นที่อ่อนไหวต่อดินถล่มแบบพลวัต (AP Model) สำหรับศูนย์ปฏิบัติการธรณีพิบัติภัย

- จังหวัดระนอง ชุมพร สุราษฎร์ธานี และนครศรีธรรมราช / เผ่าระวังในระยะ 2-3 วันนี้

หมายเหตุ AP Model เป็นการวิเคราะห์ข้อมูลเชิงสถิติของปริมาณน้ำฝนสะสมและเหตุการณ์ดินถล่มในอดีตนำมาสร้างเกณฑ์น้ำฝนสะสมวิกฤตสำหรับเผ่าระวังและแจ้งเตือนภัยดินถล่ม ข้อมูลการคาดการณ์ปริมาณน้ำฝนล่วงหน้า 72 ชั่วโมง โดยสถาบันสารสนเทศทรัพยากรน้ำ (องค์การมหาชน) ได้นำมาวิเคราะห์ด้วยแบบจำลอง AP Model เพื่อคาดการณ์พื้นที่ที่จะติดตาม/เผ่าระวังธรณีพิบัติภัยดินถล่มล่วงหน้า

• ปริมาณน้ำฝนที่วัดได้จากเครือข่ายเผ่าระวังแจ้งเตือนธรณีพิบัติภัยในรอบ 24 ชั่วโมง (10 พ.ย. 64 เวลา 07.00 น. – 11 พ.ย. 64 เวลา 07.00 น.)

ภาค	จังหวัด / อำเภอ / ตำบล / หมู่บ้าน				ข้อมูลปริมาณน้ำฝน (รอบ 24 ชม.)	เครือข่ายฯ ทธ. (ผู้รายงาน)
เหนือ	เชียงราย	แม่ฟ้าหลวง	แม่สลองใน	มอถ่อง	วัดปริมาณน้ำฝนได้ 31 มม.	นายสุรัตน์ วุฑู
	แม่ฮ่องสอน	ปางมะผ้า	ปางมะผ้า	หน่วยพิทักษ์ป่าปางมะผ้า	วัดปริมาณน้ำฝนได้ 27 มม.	นายมานะ แก้ววงศ์วาน
	เชียงราย	แม่ฟ้าหลวง	แม่สลองใน	ห้วยแม่สะแลบ	ท้องฟ้าครึ้ม มีฝนตก	นายสุเทพ เยลุ่ม
	สุโขทัย	บ้านด่านลานหอย	ตลิ่งชัน	หนองบัวคำ	ท้องฟ้าครึ้ม อากาศเย็น	นายอำนาจ คำสาย
	เชียงใหม่	หางดง	บ้านปาง	ปางใต้	ท้องฟ้าครึ้ม อากาศเย็น	นายวรวิทย์ อินก้อน
	พะเยา	ปาง	จิม	ทุ่งแต	ท้องฟ้าครึ้ม อากาศเย็น	นายสิทธิ์ นามวงศ์
	แม่ฮ่องสอน	ปางมะผ้า	ถ้ำลอด	ถ้ำลอด	มีหมอกในตอนเช้า อากาศเย็น	นายยงตรชัย โสภารการ
	ลำปาง	งาว	บ้านหวด	ปางหละ	มีหมอกในตอนเช้า อากาศเย็น	นายวัลลพ นาทหลวง
	น่าน	บ่อเกลือ	ภูฟ้า	ทางทางหลวง	ท้องฟ้าโปร่ง อากาศเย็น	นายอภิวัฒน์ งามธิธิปัญญากุล
	อุตรดิตถ์	ท่าปลา	น้ำหมั้น	น้ำต๊ะ	ท้องฟ้าโปร่ง อากาศเย็น	นายไพโรสสิทธิ์ แสนหลวง
	อุตรดิตถ์	ท่าปลา	ร่วมจิต	สระแก้ว	ท้องฟ้าโปร่ง อากาศเย็น	นายเจริญ ภูง่าว
	แพร่	ลอง	หัวทุ่ง	นาอุ่นนอก	ท้องฟ้าโปร่ง อากาศเย็น	นายเกษม ผืนแป้น
	ลำพูน	แม่ทา	ทากาศ	ดอยแช่	ท้องฟ้าโปร่ง อากาศเย็น	นายสุทัศน์ นันตากาศ
	กำแพงเพชร	คลองลาน	คลองลานพัฒนา	แปลงสี่แม่พิช	ท้องฟ้าโปร่ง อากาศเย็น	นายอนุ เปรมเสถียร
แพร่	วังชิ้น	วังชิ้น	หาดรั้ว	ท้องฟ้าโปร่ง อากาศเย็น	นายลอน เชียงขา	
อุทัยธานี	บ้านไร่	แก่นมะกรูด	ใหม่คลองอั้งวะ	ท้องฟ้าโปร่ง อากาศเย็น	นายแดง มดแดง	
ใต้	นครศรีธรรมราช	ลานสกา	เขาแก้ว	คีรีกันทร์	วัดปริมาณน้ำฝนได้ 130 มม.	นายพงษ์ชัย ดารารัตน์
	นครศรีธรรมราช	พิปูน	พิปูน	ใหม่	วัดปริมาณน้ำฝนได้ 72 มม.	นางหนูพริก ประสงค์
	ชุมพร	สวี	วิสัยใต้	หาดพริก	วัดปริมาณน้ำฝนได้ 72 มม.	นายทวัฒน์ แต่งอ่อน
	นครศรีธรรมราช	พิปูน	พิปูน	หูนบ	วัดปริมาณน้ำฝนได้ 70 มม.	นายขันติชาติ อดอง
	สุราษฎร์ธานี	กาญจนดิษฐ์	คลองสระ	สวนปราง	วัดปริมาณน้ำฝนได้ 30 มม.	นายจักรพงษ์ สุขกลิ่น
	สุราษฎร์ธานี	ท่าชนะ	คลองพา	คลองพา	วัดปริมาณน้ำฝนได้ 30 มม.	นายสมหมาย ห้วยสน
	ระนอง	กระบุรี	จ.ป.ร.	นิคมฝั่ง1	วัดปริมาณน้ำฝนได้ 30 มม.	นายจำลอง พงสุวรรณ
	ระนอง	กระบุรี	จ.ป.ร.	นิคมฝั่ง2	วัดปริมาณน้ำฝนได้ 30 มม.	นายสุจิตร์ เจริญชัยนุชกุล
	ระนอง	ละอุ่น	ละอุ่นเหนือ	นายาว	วัดปริมาณน้ำฝนได้ 25 มม.	นายเทวิน เรืองบ้านท่า
	สุราษฎร์ธานี	พนม	พนม	แสนสุข	วัดปริมาณน้ำฝนได้ 15 มม.	นายเมธามาต บัวสุวรรณ
	สุราษฎร์ธานี	วิภาวดี	ตะกุกเหนือ	บางเหมาะ	วัดปริมาณน้ำฝนได้ 13 มม.	นายมานพ พลภักดี
	กระบี่	เขาพนม	หน้าเขา	ห้วยแก้ว	วัดปริมาณน้ำฝนได้ 8 มม.	นายยงยุทธ คงน้อย
	สุราษฎร์ธานี	คีรีรัฐนิคม	น้ำหัก	ปากพาย	วัดปริมาณน้ำฝนได้ 7 มม.	นายชนกพงศ์ ภูห้วยถ้ำ
	นครศรีธรรมราช	ลานสกา	ก่าโลน	คีรีวง	ท้องฟ้าครึ้ม มีฝนตก	นายชัยพร ฉะพงศ์ภพ
	ตรัง	วังวิเศษ	อ่าวตง	บางคราม	ท้องฟ้าครึ้ม มีฝนตก	นายอุดม จิ้มสุข
	สงขลา	รัตภูมิ	เขาพระ	บนควน	ท้องฟ้าครึ้ม มีฝนตก	นางสาววรรณิ หลงฮัน
	พัทลุง	ศรีนครินทร์	บ้านนา	เขาคราม	ท้องฟ้าครึ้ม มีฝนตก	นายสุชาติ สังกลับ
	กระบี่	เมือง	กระบี่น้อย	ห้วยเหริยง	ท้องฟ้าครึ้ม มีฝนตก	นายสมเนต ดวงขวัญ
	สตูล	มะนัง	ปาล์มพัฒนา	มะนัง	ท้องฟ้าครึ้ม มีฝนตก	นายเสียน โอหาริ
	นครศรีธรรมราช	ร่อนพิบูลย์	ร่อนพิบูลย์	ห้วยไม้แก่น	ท้องฟ้าครึ้ม มีฝนตก	นายวิรัตน์ เพ็งชุม
	ภูเก็ต	ถลาง	เทพกระษัตรี	แขนง	ท้องฟ้าครึ้ม ไม่มีฝนตก	นายบุญจบ รัตนสิทธิ์

• ปริมาณน้ำฝนที่วัดได้จากเครือข่ายเฝ้าระวังแจ้งเตือนธรณีพิบัติภัยในรอบ 24 ชั่วโมง (10 พ.ย. 64 เวลา 07.00 น. – 11 พ.ย. 64 เวลา 07.00 น.)

ภาค	จังหวัด / อำเภอ / ตำบล / หมู่บ้าน				ข้อมูลปริมาณน้ำฝน (รอบ 24 ชม.)	เครือข่ายฯ ทธ. (ผู้รายงาน)
ตะวันออก	สระแก้ว	ตาพระยา	ทัพราช	ไพรอนันต์	ท้องฟ้าโปร่ง อากาศเย็น	นางสาวนันทิกานต์ นวล
	ปราจีนบุรี	เมือง	ดงขี้เหล็ก	ห้วยเกษียรใหญ่	ท้องฟ้าโปร่ง อากาศเย็น	นายเสน่ห์ ตระกูลทา
	จันทบุรี	เขาคิชฌกูฏ	พลวง	ปากพลวง	ท้องฟ้าโปร่ง อากาศเย็น	นายจุมพล รุ่งแจ้ง
	ชลบุรี	บ่อทอง	พลวงทอง	เขาใหญ่	ท้องฟ้าโปร่ง อากาศเย็น	นายประภาส แซ่อึ้ง
	ฉะเชิงเทรา	ท่าตะเกียบ	คลองตะเกรา	อ่างหิน	ท้องฟ้าโปร่ง อากาศเย็น	นายพยอม ชื่นระรวย
กลาง	ราชบุรี	สวนผึ้ง	สวนผึ้ง	ทุ่งแฝก	ท้องฟ้าครึ้ม อากาศเย็น	นายประชุม เรืองเดช
	ลพบุรี	ชัยบาดาล	ชัยนา rayณ์	โกรกรักฟ้า	ท้องฟ้าโปร่ง อากาศเย็น	นายละมัย อินทองหลาง
	สระบุรี	แก่งคอย	ชะอม	กะหรี่ปังค่อม้า	ท้องฟ้าโปร่ง อากาศเย็น	นายสุทินท์ วรรณัน
	ประจวบคีรีขันธ์	หัวหิน	บึงนคร	ท่าไม้ลาย	ท้องฟ้าโปร่ง ไม่มีฝนตก	นายทรงภพ คงกระพันธ์
	นครนายก	เมือง	หินตั้ง	วังยายฉิม	ท้องฟ้าโปร่ง ไม่มีฝนตก	นายสำราญ พูลศรี
ตะวันออก เฉียงเหนือ	เลย	ภูกระดึง	ศรีฐาน	นาน้อย	ท้องฟ้าโปร่ง อากาศเย็น	นางอุทร คำภา
	เลย	ภูกระดึง	ศรีฐาน	อีเลิศ	ท้องฟ้าโปร่ง อากาศเย็น	นายบุญเฮียง คำมุงคุณ
	อุดรธานี	นาูง	โนนทอง	โสมสวรรค์	ท้องฟ้าโปร่ง อากาศเย็น	นายถาวร ประจัญกล้า
	หนองคาย	สังคม	สังคม	ผาแดง	ท้องฟ้าโปร่ง อากาศเย็น	นางสมใจ คำภาโคตร
	หนองบัวลำภู	สุวรรณคูหา	บ้านโคก	นาโฆง	ท้องฟ้าโปร่ง อากาศเย็น	นายทองสา สุธรรมราช
	อุดรธานี	นาูง	โนนทอง	โสมสวรรค์	ท้องฟ้าโปร่ง อากาศเย็น	นายถาวร ประจัญกล้า

หมายเหตุ : ศูนย์ปฏิบัติการธรณีพิบัติภัย ได้ประสานงานเครือข่ายเฝ้าระวังแจ้งเตือนธรณีพิบัติภัย จำนวน 53 คน เพื่อรวบรวมข้อมูลในพื้นที่เพื่อจัดทำรายงานสถานการณ์ธรณีพิบัติภัยประจำวัน วันพฤหัสบดีที่ 11 พฤศจิกายน พ.ศ. 2564