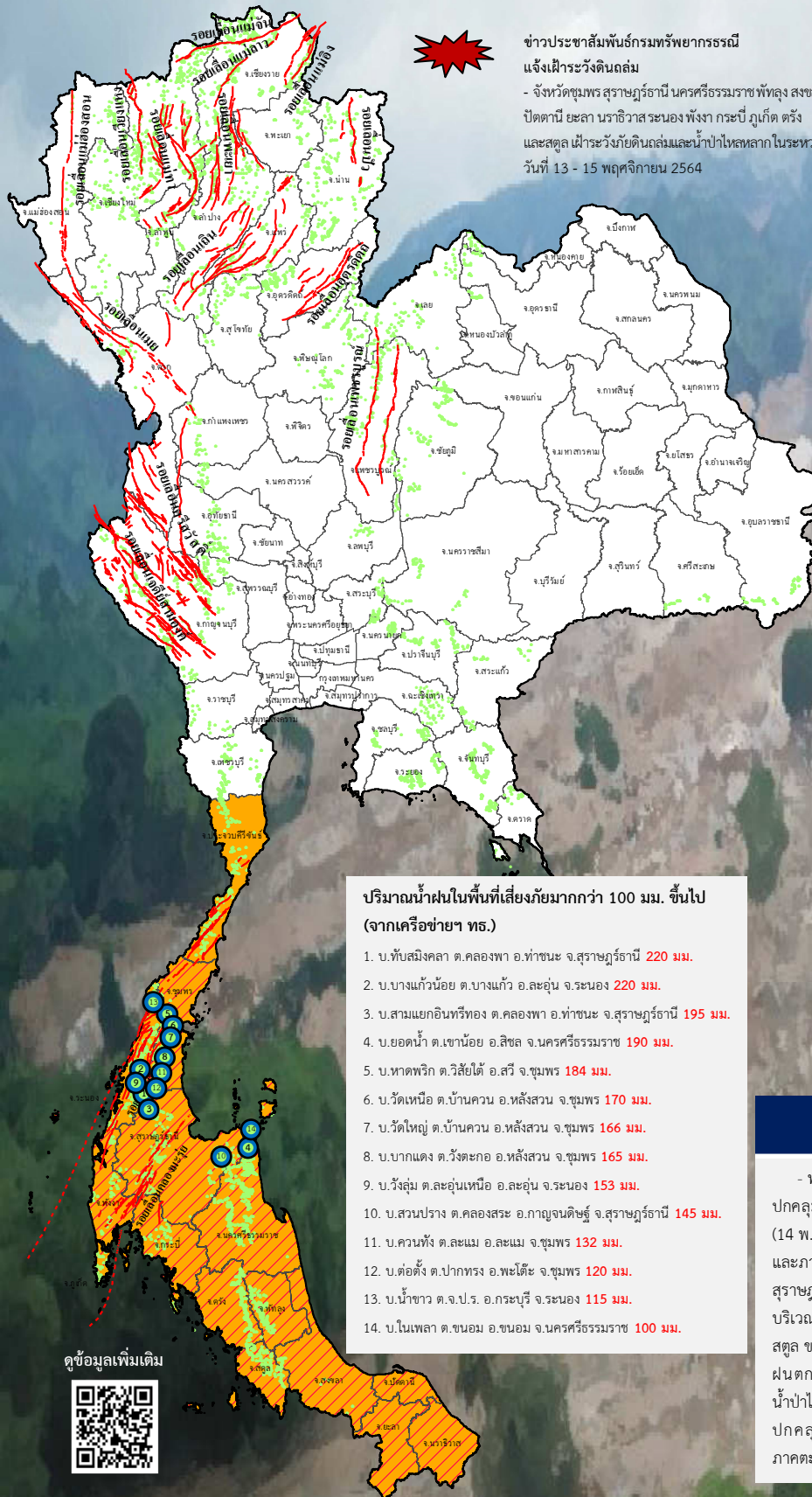




## รายงานสถานการณ์ธรณีพิบัติภัยประจำวัน

วันเสาร์ที่ 13 พฤศจิกายน 2564 เวลา 09.30 น.



ชาวประชาสัมพันธ์กรมทรัพยากรธรณี

แจ้งเฝ้าระวังดินถล่ม

- จังหวัดชุมพร สุราษฎร์ธานี นครศรีธรรมราช พัทลุง สงขลา  
ปัตตานี ยะลา นราธิวาส ระนอง พังงา ภูเก็ต ตรัง  
และสตูล เฝ้าระวังภัยดินถล่มและน้ำป่าไหลหลากในระหว่าง  
วันที่ 13 - 15 พฤศจิกายน 2564

## ประเภทของภัยที่เกิด

คำอธิบายสัญลักษณ์

- พื้นที่ประกาศเฝ้าระวังดินถล่มของกรมทรัพยากรธรณี (14)
- พื้นที่ติดตามและเฝ้าระวังสถานการณ์พิบัติภัยดินถล่มและน้ำป่าไหลหลากของกรมทรัพยากรธรณี (15)
- ดินถล่ม/ดินโคลน/หินร่วง/รอยแยก
- จุดเหนือศูนย์เกิดแผ่นดินไหว
- สึนามิ
- หลุมยุบ/ดินทรุดตัว
- ปริมาณน้ำฝนในพื้นที่เสี่ยงภัยมากกว่า 100 มม. ขึ้นไป (14)
- อาสาสมัครเครือข่ายวัดปริมาณน้ำฝนของกรมทรัพยากรธรณี
- รอยเลื่อนมีพลัง
- รอยเลื่อนมีพลังโดยประมาณ

## พื้นที่ติดตามและเฝ้าระวังสถานการณ์ธรณีพิบัติภัยดินถล่มและน้ำป่าไหลหลากของกรมทรัพยากรธรณี

เหนือ ไม้มี

กลาง ประจวบคีรีขันธ์

ตะวันออก ไม้มี

ตะวันออก ไม้มี

ใต้ ชุมพร สุราษฎร์ธานี นครศรีธรรมราช พัทลุง สงขลา ปัตตานี ยะลา นราธิวาส ระนอง พังงา ภูเก็ต กระบี่ ตรัง สตูล

## สภาพอากาศ (กรมอุตุนิยมวิทยา)

- พยากรณ์อากาศ 24 ชั่วโมงข้างหน้า หย่อมความกดอากาศต่ำกำลังแรงปกคลุมภาคใต้ตอนกลาง คาดว่าจะเคลื่อนลงทะเลอันดามัน ในวันพรุ่งนี้ (14 พ.ย. 64) ประกอบกับมรสุมตะวันออกเฉียงเหนือที่พัดปกคลุมอ่าวไทยและภาคใต้มีกำลังแรง ทำให้มีฝนตกหนักมากหลายพื้นที่บริเวณจังหวัดชุมพร สุราษฎร์ธานี นครศรีธรรมราช ระนอง และกระบี่ กับมีฝนตกหนักบางแห่งบริเวณจังหวัดประจวบคีรีขันธ์ พัทลุง สงขลา ปัตตานี ภูเก็ต พังงา ตรัง และสตูล ขอให้ประชาชนบริเวณพื้นที่เสี่ยงภัยในภาคใต้ควรระวังอันตรายจากฝนตกหนักและฝนที่ตกสะสม ซึ่งอาจทำให้เกิดน้ำท่วมฉับพลันและน้ำป่าไหลหลากได้ สำหรับบริเวณความกดอากาศสูงหรือมวลอากาศเย็นที่ปกคลุมประเทศไทยตอนบนมีกำลังอ่อนลง ทำให้ภาคเหนือ และภาคตะวันออกเฉียงเหนือยังคงมีอากาศเย็นในตอนเช้า

## ปริมาณน้ำฝนในพื้นที่เสี่ยงภัยมากกว่า 100 มม. ขึ้นไป (จากเครือข่ายฯ ทร.)

1. บ.ทับสมิงคลา ต.คลองพญา อ.ท่าชนะ จ.สุราษฎร์ธานี 220 มม.
2. บ.บางแก้วน้อย ต.บางแก้ว อ.ละอุ่น จ.ระนอง 220 มม.
3. บ.สามแยกอินทรีทอง ต.คลองพญา อ.ท่าชนะ จ.สุราษฎร์ธานี 195 มม.
4. บ.ยอดน้ำ ต.เขาน้อย อ.สิชล จ.นครศรีธรรมราช 190 มม.
5. บ.หาดพริก ต.วิสัยใต้ อ.สวี จ.ชุมพร 184 มม.
6. บ.วัดเหนือ ต.บ้านควน อ.หลังสวน จ.ชุมพร 170 มม.
7. บ.วัดใหญ่ ต.บ้านควน อ.หลังสวน จ.ชุมพร 166 มม.
8. บ.ปากแดง ต.วังตะกอก อ.หลังสวน จ.ชุมพร 165 มม.
9. บ.วังลุ่ม ต.ละอุ่นเหนือ อ.ละอุ่น จ.ระนอง 153 มม.
10. บ.สวนปราง ต.คลองสระ อ.กาญจนดิษฐ์ จ.สุราษฎร์ธานี 145 มม.
11. บ.ควนทั้ง ต.ละมอ อ.ละมอ จ.ชุมพร 132 มม.
12. บ.ตอตั้ง ต.ปากทรง อ.พะโต๊ะ จ.ชุมพร 120 มม.
13. บ.น้ำขาว ต.จ.ป.ร. อ.กระบุรี จ.ระนอง 115 มม.
14. บ.โนนเหล็ก ต.ขนอม อ.ขนอม จ.นครศรีธรรมราช 100 มม.

ดูข้อมูลเพิ่มเติม





รายงานสถานการณ์ธรณีพิบัติภัยประจำวัน  
วันเสาร์ที่ 13 พฤศจิกายน พ.ศ. 2564 เวลา 09.30 น.



**1. ข่าวประชาสัมพันธ์กรมทรัพยากรธรณี แจ้งเฝ้าระวังดินถล่ม**

- ข่าวประชาสัมพันธ์กรมทรัพยากรธรณี แจ้งเฝ้าระวังดินถล่ม ฉบับที่ 40/2564 ขอให้อาสาสมัครเครือข่ายเฝ้าระวังแจ้งเตือนธรณีพิบัติภัยพื้นที่จังหวัดชุมพร สุราษฎร์ธานี นครศรีธรรมราช พัทลุง สงขลา ปัตตานี ยะลา นราธิวาส ระนอง พังงา กระบี่ ภูเก็ต ตรัง และสตูล เฝ้าระวังภัยดินถล่มและน้ำป่าไหลหลาก ในระหว่างวันที่ 13 - 15 พฤศจิกายน 2564

**2. ธรณีพิบัติภัยภายในประเทศ รอบ 24 ชั่วโมง**

**2.1 ดินถล่ม น้ำป่าไหลหลาก ดินไหล หินร่วง รอยแยก และหลุมยุบ**

- น้ำท่วมฉับพลัน น้ำป่าไหลหลาก และน้ำล้นตลิ่ง : จากอิทธิพลของมรสุมตะวันออกเฉียงเหนือที่พัดปกคลุมอ่าวไทยและภาคใต้มีกำลังแรงขึ้นตั้งแต่วันที่ 10 - 13 พ.ย. 2564 ทำให้บริเวณภาคใต้มีฝนตกหนักถึงหนักมากบางแห่ง ส่งผลให้เกิดน้ำท่วมฉับพลัน น้ำป่าไหลหลาก และน้ำล้นตลิ่งในพื้นที่ 6 จังหวัด ได้แก่ เพชรบุรี (บ้านลาด บ้านแหลม เมือง ท่ายาง แก่งกระจาน หนองหญ้าปล้อง) ระนอง (กระบุรี ละอุ่น) ชุมพร (หลังสวนทุ่งตะโก สวี พะโต๊ะ) สุราษฎร์ธานี (พระแสง ดอนสัก) นครศรีธรรมราช (เมือง พระพรหม สิชล ร่อนพิบูลย์ นบพิตำ) สงขลา (เมือง ระโนด สิงหนคร สทิงพระ ควนเนียง สะเดา คลองหอยโข่ง) 26 อำเภอ 66 ตำบล 256 หมู่บ้าน ประชาชนได้รับผลกระทบ 3,246 ครัวเรือน มีผู้เสียชีวิต 2 ราย (จ.ชุมพร 2 ราย ชาย 1 ราย หญิง 1 ราย) (ที่มา : กรมป้องกันและบรรเทาสาธารณภัย)

**2.2 แผ่นดินไหว**

- ไม่มี

**3. ธรณีพิบัติภัยทั่วโลก รอบ 24 ชั่วโมง ที่มีผลกระทบรุนแรง (ดินถล่ม ภูเขาไฟระเบิด แผ่นดินไหว สึนามิ หลุมยุบและอื่นๆ)**

- ไม่มี

**4. แนวทางการบริหาร**

**กรณีมีข่าวประชาสัมพันธ์กรมทรัพยากรธรณี แจ้งเฝ้าระวังดินถล่ม**

- ข่าวประชาสัมพันธ์กรมทรัพยากรธรณี แจ้งเฝ้าระวังภัยดินถล่มและน้ำป่าไหลหลาก ในพื้นที่เสี่ยงภัยโดยเฉพาะในพื้นที่จังหวัดชุมพร สุราษฎร์ธานี นครศรีธรรมราช พัทลุง สงขลา ปัตตานี ยะลา นราธิวาส ระนอง พังงา กระบี่ ภูเก็ต ตรัง และสตูล เพื่อให้หน่วยงานที่เกี่ยวข้องและประชาชนในพื้นที่เสี่ยงภัยทำการเฝ้าระวังและแจ้งเตือนภัยได้ทันทั่วถึง รวมทั้งการเตรียมความพร้อมรับมือกับสถานการณ์ธรณีพิบัติภัยที่อาจเกิดขึ้นได้
- หน่วยงานที่เกี่ยวข้องในพื้นที่ติดตามสถานการณ์อย่างใกล้ชิดและต่อเนื่อง หากมีสถานการณ์ธรณีพิบัติภัยเกิดขึ้นในพื้นที่ เจ้าหน้าที่ต้องเข้าตรวจสอบพื้นที่เกิดเหตุอย่างทันทั่วถึง เพื่อสร้างความมั่นใจและให้คำแนะนำเบื้องต้นกับประชาชนในพื้นที่เสี่ยงภัย

**5. พื้นที่ติดตามและเฝ้าระวังสถานการณ์ธรณีพิบัติภัยดินถล่มและน้ำป่าไหลหลากของกรมทรัพยากรธรณี**

- เนื่องจากในพื้นที่เสี่ยงดินถล่มมีฝนตกต่อเนื่อง ประกอบกับมีพื้นที่คาดการณ์ปริมาณน้ำฝนที่อาจก่อให้เกิดดินถล่ม โดยเฉพาะในบริเวณภาคกลาง จังหวัดประจวบคีรีขันธ์ และภาคใต้ จังหวัดชุมพร สุราษฎร์ธานี นครศรีธรรมราช พัทลุง สงขลา ปัตตานี ยะลา นราธิวาส ระนอง พังงา กระบี่ ภูเก็ต ตรัง และสตูล ศูนย์ปฏิบัติการธรณีพิบัติภัยจึงได้ทำการเฝ้าระวังและติดตามสถานการณ์ธรณีพิบัติภัยดินถล่มและน้ำป่าไหลหลากเป็นพิเศษ และจะทำการแจ้งอาสาสมัครเครือข่ายในพื้นที่เสี่ยงภัยต่อไป

**ข้อมูลสนับสนุนที่ใช้ในการวิเคราะห์ ติดตามและเฝ้าระวังธรณีพิบัติภัยดินถล่ม ศูนย์ปฏิบัติการธรณีพิบัติภัย มีดังนี้**

**• สภาพอากาศ (กรมอุตุนิยมวิทยา)**

- พยากรณ์อากาศ 24 ชั่วโมงข้างหน้า หย่อมความกดอากาศต่ำกำลังแรงปกคลุมภาคใต้ตอนกลาง คาดว่าจะเคลื่อนลงทะเลอันดามันในวันพรุ่งนี้ (14 พ.ย. 64) ประกอบกับมรสุมตะวันออกเฉียงเหนือที่พัดปกคลุมอ่าวไทย และภาคใต้มีกำลังแรง ทำให้มีฝนตกหนักหลายพื้นที่บริเวณจังหวัดชุมพร สุราษฎร์ธานี นครศรีธรรมราช ระนอง และกระบี่ กับมีฝนตกหนักบางแห่งบริเวณจังหวัดประจวบคีรีขันธ์ พัทลุง สงขลา ปัตตานี ภูเก็ต พังงา ตรัง และสตูล ขอให้ประชาชนบริเวณพื้นที่เสี่ยงภัยในภาคใต้ควรระวังอันตรายจากฝนตกหนักและฝนที่ตกสะสม ซึ่งอาจทำให้เกิดน้ำท่วมฉับพลันและน้ำป่าไหลหลากได้ สำหรับบริเวณความกดอากาศสูงหรือมวลอากาศเย็นที่ปกคลุมประเทศไทยตอนบนมีกำลังอ่อนลง ทำให้ภาคเหนือ และภาคตะวันออกเฉียงเหนือยังคงมีอากาศเย็นในตอนเช้า

- ปริมาณน้ำฝนสูงสุดวัดได้ที่อำเภอเกาะสมุย จังหวัดสุราษฎร์ธานี 234.7 มม. (ที่มา : กรมอุตุนิยมวิทยา)

**• ปริมาณน้ำฝนและเกณฑ์การแจ้งเตือนจากสถานีตรวจติดตามการเคลื่อนตัวของมวลดินของกรมทรัพยากรธรณี จำนวน 25 สถานี**

- ปริมาณน้ำฝนสูงสุดวัดได้ที่สถานีบ้านคีรีธรรม ตำบลกำโลน อำเภอลานสกา จังหวัดนครศรีธรรมราช 49.2 มม. / ปริมาณน้ำฝนอยู่ในเกณฑ์ปกติ

- พื้นที่คาดการณ์ปริมาณน้ำฝนที่อาจก่อให้เกิดดินถล่มล่วงหน้า 3 วัน จากแบบจำลองพื้นที่อ่อนไหวต่อดินถล่มแบบพลวัต (AP Model)

สำหรับศูนย์ปฏิบัติการธรณีพิบัติภัย

- จังหวัดประจวบคีรีขันธ์ ระนอง ชุมพร สุราษฎร์ธานี นครศรีธรรมราช / เผ่าละวังในระยะ 2-3 วันนี้

หมายเหตุ AP Model เป็นการวิเคราะห์ข้อมูลเชิงสถิติของปริมาณน้ำฝนสะสมและเหตุการณ์ดินถล่มในอดีตนำมาสร้างเกณฑ์น้ำฝนสะสมวิกฤตสำหรับเผ่าละวัง และแจ้งเตือนภัยดินถล่ม ข้อมูลการคาดการณ์ปริมาณน้ำฝนล่วงหน้า 72 ชั่วโมง โดยสถาบันสารสนเทศทรัพยากรน้ำ (องค์การมหาชน) ได้นำมาวิเคราะห์ด้วยแบบจำลอง AP Model เพื่อคาดการณ์พื้นที่ที่จะติดตาม/เผ่าละวังธรณีพิบัติภัยดินถล่มล่วงหน้า

- ปริมาณน้ำฝนที่วัดได้จากเครือข่ายเผ่าละวังแจ้งเตือนธรณีพิบัติภัยในรอบ 24 ชั่วโมง (12 พ.ย. 64 เวลา 07.00 น. – 13 พ.ย. 64 เวลา 07.00 น.)

| ภาค           | จังหวัด / อำเภอ / ตำบล / หมู่บ้าน |              |             |                          | ข้อมูลปริมาณน้ำฝน (รอบ 24 ชม.) | เครือข่ายฯ ทธ. (ผู้รายงาน) |
|---------------|-----------------------------------|--------------|-------------|--------------------------|--------------------------------|----------------------------|
| เหนือ         | อุทัยธานี                         | บ้านไร่      | แก่นมะกรูด  | ใหม่คลองอวังะ            | ท้องฟ้าครึ้ม มีเมฆมาก          | นายแดง มดแดง               |
|               | เชียงใหม่                         | หางดง        | บ้านปาง     | ปงใต้                    | ท้องฟ้าครึ้ม มีเมฆมาก          | นายวรวิทย์ อินก้อน         |
|               | เชียงใหม่                         | ฝาง          | แม่งอน      | ยาง                      | ท้องฟ้าโปร่ง อากาศเย็น         | นายรุ่งภพ ศิริเลิศมงคล     |
|               | ลำพูน                             | แม่ทา        | ทากาศ       | ดอยแช่                   | ท้องฟ้าโปร่ง อากาศเย็น         | นายสุทัศน์ นันตาทากาศ      |
|               | แม่ฮ่องสอน                        | ปางมะผ้า     | ปางมะผ้า    | หนวยพิทักษ์ป่า           | ท้องฟ้าโปร่ง อากาศเย็น         | นายมานะ แก้ววงศ์วาน        |
|               | อุตรดิตถ์                         | ท่าปลา       | น้ำหมัน     | ทรายงาม                  | ท้องฟ้าโปร่ง อากาศเย็น         | นายประสิทธิ์ ทองหล่อ       |
|               | อุตรดิตถ์                         | ท่าปลา       | นางพญา      | ท่าเรือ                  | ท้องฟ้าโปร่ง อากาศเย็น         | นายจรูญ ทิมจาร             |
|               | อุตรดิตถ์                         | พิชัย        | ท่าสัก      | เต่าไห                   | ท้องฟ้าโปร่ง อากาศเย็น         | นายวิชัย วิชัยชัชตะ        |
|               | แพร่                              | ลอง          | หัวทุ่ง     | นาอ่อนช่อง               | ท้องฟ้าโปร่ง อากาศเย็น         | นายเกษม ผืนแบน             |
|               | ใต้                               | สุราษฎร์ธานี | ท่าชนะ      | คลองพา                   | ทับสมิงคลา                     | วัดปริมาณน้ำฝนได้ 220 มม.  |
| ระนอง         |                                   | ละอุ่น       | บางแก้ว     | บางแก้วน้อย              | วัดปริมาณน้ำฝนได้ 220 มม.      | นายพันวิทย์ เพ็ชรศิริ      |
| สุราษฎร์ธานี  |                                   | ท่าชนะ       | คลองพา      | สามแยกอินทรีทอง          | วัดปริมาณน้ำฝนได้ 195 มม.      | นายวันชัย ปัจฉิม           |
| นครศรีธรรมราช |                                   | สิชล         | เขาน้อย     | ยอดน้ำ                   | วัดปริมาณน้ำฝนได้ 190 มม.      | นายสุเทพ โมอ่อน            |
| ชุมพร         |                                   | สวี          | วิสัยใต้    | หาดพริก                  | วัดปริมาณน้ำฝนได้ 184 มม.      | นายทวัฒน์ แดงอ่อน          |
| ชุมพร         |                                   | หลังสวน      | บ้านควน     | วัดเหนือ                 | วัดปริมาณน้ำฝนได้ 170 มม.      | นางรจนา ใจสว่าง            |
| ชุมพร         |                                   | หลังสวน      | บ้านควน     | วัดใหญ่                  | วัดปริมาณน้ำฝนได้ 166 มม.      | นายประจักษ์ คุชชาเศรษฐ์    |
| ชุมพร         |                                   | หลังสวน      | วังตะกอก    | ปากแดง                   | วัดปริมาณน้ำฝนได้ 165 มม.      | นายจรูพงศ์ ช่วยเกิด        |
| ระนอง         |                                   | ละอุ่น       | ละอุ่นเหนือ | วังลุ่ม                  | วัดปริมาณน้ำฝนได้ 153 มม.      | นายนิกร สังเยี่ยม          |
| สุราษฎร์ธานี  |                                   | กาญจนดิษฐ์   | คลองสระ     | สวนปราง                  | วัดปริมาณน้ำฝนได้ 145 มม.      | นายจักรพงษ์ สุขกลิ่น       |
| ชุมพร         |                                   | ละแม         | ละแม        | ควนทัง                   | วัดปริมาณน้ำฝนได้ 132 มม.      | นายอนุสรณ์ มะโนรส          |
| ชุมพร         |                                   | พะโต๊ะ       | ปากทรง      | ตอตั้ง                   | วัดปริมาณน้ำฝนได้ 120 มม.      | นายธิเบศ เทพศิริ           |
| ระนอง         |                                   | กระบุรี      | จ.ป.ร.      | น้ำขาว                   | วัดปริมาณน้ำฝนได้ 115 มม.      | นายก่อพงศ์ จิตรพรหม        |
| นครศรีธรรมราช |                                   | ขนอม         | ขนอม        | ในเพลา                   | วัดปริมาณน้ำฝนได้ 100 มม.      | นายประจักษ์สุทธิรักษ์      |
| สุราษฎร์ธานี  |                                   | วิภาวดี      | ตะกุกเหนือ  | บางเหมาะ                 | วัดปริมาณน้ำฝนได้ 98 มม.       | นายมานพ พลภักดี            |
| ระนอง         |                                   | กระบุรี      | จ.ป.ร.      | นิคมฝั่ง 1               | วัดปริมาณน้ำฝนได้ 80 มม.       | นายจำลอง พวงสุวรรณ         |
| สุราษฎร์ธานี  |                                   | กาญจนดิษฐ์   | ป่าร้อน     | เขาพนม                   | วัดปริมาณน้ำฝนได้ 80 มม.       | นายไพฑูรย์ วงศ์สวัสดิ์     |
| ระนอง         |                                   | กระบุรี      | จ.ป.ร.      | นิคมฝั่ง 2               | วัดปริมาณน้ำฝนได้ 65 มม.       | นายสุจิตร์ เจริญชัยนุกุล   |
| ชุมพร         |                                   | ท่าแซะ       | คูริง       | ท่าลานทอง                | วัดปริมาณน้ำฝนได้ 55 มม.       | นายประทีป ท้าวเชื้อลาว     |
| ตรัง          |                                   | ห้วยยอด      | ปากแจ่ม     | ในเขา                    | วัดปริมาณน้ำฝนได้ 43 มม.       | นายสมคิด นาเลื่อน          |
| สุราษฎร์ธานี  |                                   | คีรีรัฐนิคม  | น้ำหัก      | ปากพาย                   | วัดปริมาณน้ำฝนได้ 43 มม.       | นายชนกพงศ์ ภูห้วยล่า       |
| ตรัง          |                                   | ห้วยยอด      | ปากแจ่ม     | ลำแพะ                    | วัดปริมาณน้ำฝนได้ 40 มม.       | นายพิณิจ ชูชื่น            |
| กระบี่        |                                   | เขาพนม       | หน้าเขา     | ห้วยน้ำแก้ว              | วัดปริมาณน้ำฝนได้ 25 มม.       | นายยงยุทธ คงน้อย           |
| กระบี่        |                                   | เมือง        | เขาคราม     | ทุ่ง                     | วัดปริมาณน้ำฝนได้ 25 มม.       | นายสมัย ทัดศรี             |
| สงขลา         |                                   | สะบ้าย้อย    | เขาแดง      | ทุ่งไพล                  | วัดปริมาณน้ำฝนได้ 20 มม.       | นายลินิตร์ ณ เขาแดง        |
| พังงา         |                                   | ตะกั่วทุ่ง   | ถ้ำ         | โตนดินใน                 | ท้องฟ้าครึ้ม มีฝนตกปรอยๆ       | นายชลอ ทองवल               |
| พัทลุง        | ศรีนครินทร์                       | ลำสินธุ์     | สวนหมาก     | ท้องฟ้าครึ้ม มีฝนตกปรอยๆ | นายปราโมทย์ ชมบุญ              |                            |
| ภูเก็ต        | ถลาง                              | เทพกระษัตรี  | พุดจ่าป     | ท้องฟ้าครึ้ม มีฝนตกปรอยๆ | นายณัฐวัฒน์ เมืองแมน           |                            |
| สตูล          | ละงู                              | น้ำผุด       | วังสายทอง   | ท้องฟ้าครึ้ม มีฝนตกปรอยๆ | นายไม พูลภักดี                 |                            |
| ตะวันออก      | ชลบุรี                            | บ่อทอง       | พลวงทอง     | เขาใหญ่                  | ท้องฟ้าครึ้ม มีเมฆมาก          | นายประภาส แซ่อึ้ง          |
|               | ตราด                              | บ่อไร่       | หนองบอน     | คอแล                     | ท้องฟ้าครึ้ม มีเมฆมาก          | นายบุญมั่น ไชยวงษ์         |
|               | จันทบุรี                          | เขาคิชฌกูฏ   | พลวง        | คลองตะเคียน              | ท้องฟ้าครึ้ม มีเมฆมาก          | นางรุ่งภภา วงษ์วิทย์       |
|               | ระยอง                             | เขาชะเมา     | ห้วยทับมอญ  | คลองหิน                  | ท้องฟ้าโปร่ง อากาศเย็น         | นายบัญชา บัวผุด            |
|               | สระแก้ว                           | เมือง        | ท่าแยก      | น้ำล้อม                  | ท้องฟ้าโปร่ง อากาศเย็น         | นายทองแดง ขจรกลาง          |
|               | ปราจีนบุรี                        | ประจันตคาม   | โพธิ์งาม    | คลองพันปลา               | ท้องฟ้าโปร่ง อากาศเย็น         | นายคำมี มั่งสุลย์          |

• ปริมาณน้ำฝนที่วัดได้จากเครือข่ายฝักระวังแจ้งเตือนธรณีพิบัติภัยในรอบ 24 ชั่วโมง (12 พ.ย. 64 เวลา 07.00 น. – 13 พ.ย. 64 เวลา 07.00 น.)

| ภาค                    | จังหวัด / อำเภอ / ตำบล / หมู่บ้าน |            |               |             | ข้อมูลปริมาณน้ำฝน<br>(รอบ 24 ชม.) | เครือข่ายฯ ทธ.<br>(ผู้รายงาน) |
|------------------------|-----------------------------------|------------|---------------|-------------|-----------------------------------|-------------------------------|
| กลาง                   | สระบุรี                           | แก่งคอย    | ชะอม          | มาบโสม      | ท้องฟ้าครึ้ม อากาศเย็น            | นางละมุล อามาตรมนตรี          |
|                        | ราชบุรี                           | บ้านคา     | บ้านโป่ง      | โป่งกระทิงบ | ท้องฟ้าครึ้ม อากาศเย็น            | นายบุญเรือน ตาละคำ            |
|                        | ประจวบคีรีขันธ์                   | หัวหิน     | ห้วยสัตว์ใหญ่ | เฉลิมพร     | ท้องฟ้าครึ้ม อากาศเย็น            | นายวัชรกะ กำพร                |
|                        | กาญจนบุรี                         | ทองผาภูมิ  | ท่าขนุน       | อู่ล่อง     | ท้องฟ้าโปร่ง อากาศเย็น            | นางสาวสายทอง คมทา             |
|                        | เพชรบุรี                          | แก่งกระจาน | ป่าเต็ง       | ร่วมใจพัฒนา | ท้องฟ้าโปร่ง ไม่มีฝนตก            | นายอนุพงษ์ สุขเสงี่ยม         |
| ตะวันออก<br>เสียงเหนือ | อุบลราชธานี                       | นาจะหลวย   | นาจะหลวย      | ภูจองนายอย  | ท้องฟ้าโปร่ง ไม่มีฝนตก            | นายเจริญ สระสา                |
|                        | นครราชสีมา                        | ปักธงชัย   | สะแกกราช      | คลองเตย     | ท้องฟ้าโปร่ง อากาศเย็น            | นายคณิง กรกิจ                 |
|                        | ชัยภูมิ                           | เทพสถิต    | นาयाงหลัก     | โคกอนุ      | ท้องฟ้าโปร่ง อากาศเย็น            | นายสงวน อุดมนอก               |
|                        | เลย                               | นาแห้ว     | แสงภา         | หัวนา       | ท้องฟ้าโปร่ง อากาศเย็น            | นายหลิน มั่นมา                |
|                        | อุดรธานี                          | นาูง       | โนนทอง        | โสมสวรรค์   | ท้องฟ้าโปร่ง อากาศเย็น            | นายถาวร ประจัญกล้า            |
|                        | หนองบัวลำภู                       | สุวรรณคูหา | บ้านโคก       | นาโม่ง      | ท้องฟ้าโปร่ง อากาศเย็น            | นายทองสา สุธรรมราช            |

หมายเหตุ : ศูนย์ปฏิบัติการธรณีพิบัติภัย ได้ประสานงานเครือข่ายฝักระวังแจ้งเตือนธรณีพิบัติภัย จำนวน 55 คน เพื่อรวบรวมข้อมูลในพื้นที่เพื่อจัดทำรายงานสถานการณ์ธรณีพิบัติภัยประจำวัน วันเสาร์ที่ 13 พฤศจิกายน พ.ศ. 2564