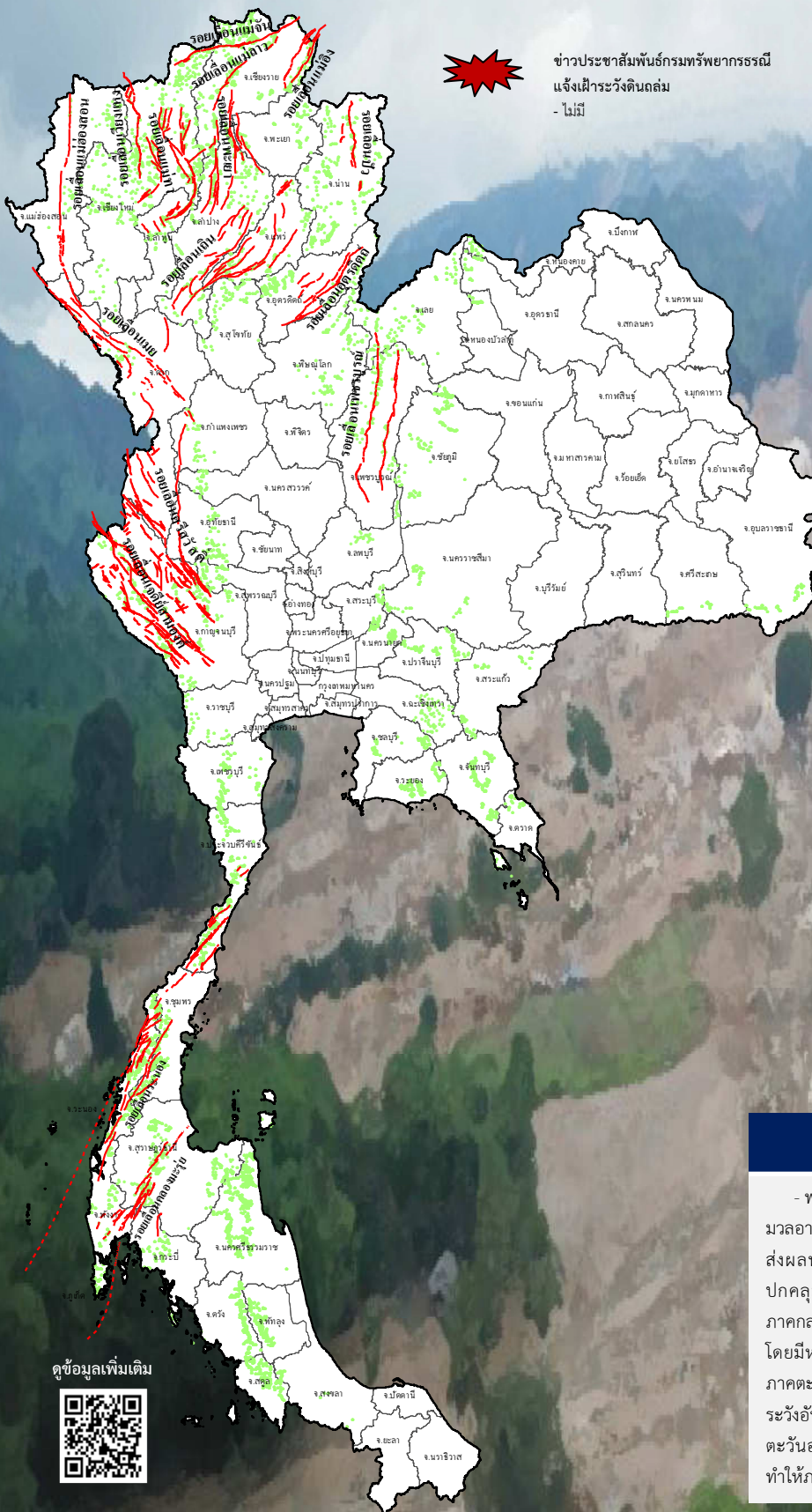




รายงานสถานการณ์ธรณีพิบัติภัยประจำวัน

วันอาทิตย์ที่ 21 พฤศจิกายน 2564 เวลา 09.30 น.



ข่าวประชาสัมพันธ์กรมทรัพยากรธรณี
แจ้งเฝ้าระวังดินถล่ม
- ไม่มี

ประเภทของภัยที่เกิด

คำอธิบายสัญลักษณ์

-  พื้นที่ประกาศเฝ้าระวังดินถล่มของกรมทรัพยากรธรณี
-  พื้นที่ติดตามและเฝ้าระวังสถานการณ์ธรณีพิบัติภัยดินถล่มและน้ำป่าไหลหลากของกรมทรัพยากรธรณี
-  ดินถล่ม/ดินโคลน/หินร่วง/รอยแยก
-  จุดเหนือศูนย์เกิดแผ่นดินไหว
-  สถานี
-  หลุมยุบ/ดินทรุดตัว
-  ปริมาณน้ำฝนในพื้นที่เสี่ยงภัยมากกว่า 100 มม. ขึ้นไป
-  อาสาสมัครเครือข่ายวัดปริมาณน้ำฝนของกรมทรัพยากรธรณี
-  รอยเลื่อนมีพลัง
-  รอยเลื่อนมีพลังโดยประมาณ

พื้นที่ติดตามและเฝ้าระวังสถานการณ์ธรณีพิบัติภัยดินถล่มและน้ำป่าไหลหลากของกรมทรัพยากรธรณี

- เหนือ ไม่มี
- กลาง ไม่มี
- ตะวันออก ไม่มี
- เฉียงเหนือ ไม่มี
- ตะวันออก ไม่มี
- ใต้ ไม่มี

สภาพอากาศ (กรมอุตุนิยมวิทยา)

- พยากรณ์อากาศ 24 ชั่วโมงข้างหน้า บริเวณความกดอากาศสูงหรือมวลอากาศเย็นกำลังอ่อนปกคลุมประเทศไทยตอนบนและทะเลจีนใต้ ส่งผลทำให้มีลมตะวันออกเฉียงเหนือพัดนำความชื้นจากทะเลจีนใต้เข้ามาปกคลุมภาคตะวันออกเฉียงเหนือตอนล่าง ภาคตะวันออก และภาคกลาง ลักษณะเช่นนี้ทำให้บริเวณดังกล่าวมีฝนเกิดขึ้นได้ในระยะนี้ โดยมีหมอกในตอนเช้า และยังคงมีอากาศเย็นในภาคเหนือ และภาคตะวันออกเฉียงเหนือ ขอให้ประชาชนบริเวณประเทศไทยตอนบนระวังอันตรายในการสัญจรผ่านบริเวณที่มีหมอกไว้ด้วย สำหรับมรสุมตะวันออกเฉียงเหนือที่พัดปกคลุมอ่าวไทยและภาคใต้มีกำลังอ่อนทำให้ภาคใต้มีฝนลดลง

ดูข้อมูลเพิ่มเติม





1. ข่าวประชาสัมพันธ์กรมทรัพยากรธรณี แจ้งเฝ้าระวังดินถล่ม

- ไม่มี

2. ธรณีพิบัติภัยภายในประเทศ รอบ 24 ชั่วโมง

2.1 ดินถล่ม น้ำป่าไหลหลาก ดินไหล หินร่วง รอยแยก และหลุมยุบ

- ดิ่งทรุดตัว : จังหวัดชุมพร วานนี้ (20 พ.ย. 64) เกิดเหตุดิ่งทรุดตัวริมคลองชุมพร บริเวณบ้านน้อมถวาย หมู่ที่ 2 ตำบลวังใหม่ อำเภอเมือง จังหวัดชุมพร ซึ่งเป็นที่ตั้งของบ้านนางปราศัย ชำนาญ อายุ 64 ปี เลขที่ 30 ทำให้บ้านเสียหายเกือบทั้งหลัง รวมทั้งทรัพย์สินภายในบ้าน และรถยนต์กระบะอีก 1 คัน โดยนางปราศัย เจ้าของบ้าน เปิดเผยว่า ก่อนเกิดเหตุสังเกตเห็นว่าน้ำในคลองชุมพรกัดเซาะตลิ่งเข้ามาเรื่อย ๆ จนใกล้มาถึงตัวบ้าน ประกอบกับน้ำลดลงแล้ว จนกระทั่งเวลา 05.00 น. ได้ยินเสียงบ้านลั่นเสียงดังมากจากนั้นไม่กี่วินาทีบ้านก็ค่อย ๆ ทรุดตัวลง ทั้งนี้ไม่มีผู้เสียชีวิตและบาดเจ็บ (ที่มา : <https://www.komchadluek.net/news/493449>)

- น้ำท่วมฉับพลัน : จังหวัดสุราษฎร์ธานี วานนี้ (20 พ.ย. 64) เวลา 17.00 น. เกิดฝนตกต่อเนื่องส่งผลให้น้ำท่วมฉับพลันเข้าท่วมในพื้นที่อำเภอชัยบุรี ตำบลชัยบุรี (ม.1) ตำบลสองแพรก (ม.3) ประชาชนได้รับผลกระทบ 4 ครัวเรือน ปัจจุบันระดับน้ำลดลงแล้ว (ที่มา : กรมป้องกันและบรรเทาสาธารณภัย)

2.2 แผ่นดินไหว

- ไม่มี

3. ธรณีพิบัติภัยทั่วโลก รอบ 24 ชั่วโมง ที่มีผลกระทบรุนแรง (ดินถล่ม ภูเขาไฟระเบิด แผ่นดินไหว สึนามิ หลุมยุบและอื่นๆ)

- ไม่มี

4. แนวทางการบริหาร

กรณีสถานการณ์ปกติ

- กรมทรัพยากรธรณี ร่วมกับหน่วยงานต่างๆ ที่เกี่ยวข้องดำเนินการติดตามสถานการณ์อย่างต่อเนื่องสม่ำเสมอ เพื่อให้พร้อมสำหรับการแลกเปลี่ยนและสนับสนุนข้อมูลด้านการบริหารจัดการภัยพิบัติภัยของแต่ละหน่วยงาน และเป็นการช่วยบรรเทาและลดผลกระทบจากพิบัติภัยที่อาจเกิดขึ้นต่อชีวิตและทรัพย์สินของประชาชนอีกทางหนึ่ง
- หน่วยงานที่เกี่ยวข้องเตรียมความพร้อมเพื่อรับมือกับสถานการณ์ที่อาจเกิดขึ้นได้อย่างทันทั่วทั้ง
- แจ้งข้อมูล/ข่าวสาร/รายงาน อย่างสม่ำเสมอ

5. พื้นที่ติดตามและเฝ้าระวังสถานการณ์ธรณีพิบัติภัยดินถล่มและน้ำป่าไหลหลากของกรมทรัพยากรธรณี

- เนื่องจากในพื้นที่เสี่ยงดินถล่มมีปริมาณน้ำฝนไม่ถึงเกณฑ์การเฝ้าระวัง ประกอบกับไม่มีพื้นที่คาดการณ์ปริมาณน้ำฝนที่อาจก่อให้เกิดดินถล่มล่วงหน้า จึงไม่มีพื้นที่ติดตามสถานการณ์ธรณีพิบัติภัยดินถล่มและน้ำป่าไหลหลาก

ข้อมูลสนับสนุนที่ใช้ในการวิเคราะห์ ติดตามและเฝ้าระวังธรณีพิบัติภัยดินถล่ม ศูนย์ปฏิบัติการธรณีพิบัติภัย มีดังนี้

• สภาพอากาศ (กรมอุตุนิยมวิทยา)

- พยากรณ์อากาศ 24 ชั่วโมงข้างหน้า บริเวณความกดอากาศสูงหรือมวลอากาศเย็นกำลังอ่อนปกคลุมประเทศไทยตอนบนและทะเลจีนใต้ ส่งผลทำให้มีลมตะวันออกเฉียงใต้พัดนำความชื้นจากทะเลจีนใต้เข้ามาปกคลุมภาคตะวันออกเฉียงเหนือตอนล่าง ภาคตะวันออก และภาคกลาง ลักษณะเช่นนี้ทำให้บริเวณดังกล่าวมีฝนเกิดขึ้นได้ในระยะนี้ โดยมีหมอกในตอนเช้า และยังคงมีอากาศเย็นในภาคเหนือ และภาคตะวันออกเฉียงเหนือ ขอให้ประชาชนบริเวณประเทศไทยตอนบนระวังอันตรายในการสัญจรผ่านบริเวณที่มีหมอกไว้ด้วย สำหรับมรสุมตะวันออกเฉียงเหนือที่พัดปกคลุมอ่าวไทยและภาคใต้มีกำลังอ่อน ทำให้ภาคใต้มีฝนลดลง

- ปริมาณน้ำฝนสูงสุดวัดได้ที่ศูนย์อุตุนิยมวิทยาภาคใต้ฝั่งตะวันตก อำเภอถ้ำกึ่ง จังหวัดภูเก็ต 28.4 มม. (ที่มา : กรมอุตุนิยมวิทยา)

• ปริมาณน้ำฝนและเกณฑ์การแจ้งเตือนจากสถานีตรวจติดตามการเคลื่อนตัวของมวลดินของกรมทรัพยากรธรณี จำนวน 25 สถานี

- ปริมาณน้ำฝนสูงสุดวัดได้ที่สถานีบ้านหน้าหม้อ ตำบลกระเบื้อง อำเภอมะนัง จังหวัดกระบี่ 22.8 มม. / ปริมาณน้ำฝนอยู่ในเกณฑ์ปกติ

• พื้นที่คาดการณ์ปริมาณน้ำฝนที่อาจก่อให้เกิดดินถล่มล่วงหน้า 3 วัน จากแบบจำลองพื้นที่อ่อนไหวต่อดินถล่มแบบพลวัต (AP Model)

สำหรับศูนย์ปฏิบัติการธรณีพิบัติภัย

- ไม่มีพื้นที่คาดการณ์

หมายเหตุ AP Model เป็นการวิเคราะห์ข้อมูลเชิงสถิติของปริมาณน้ำฝนสะสมและเหตุการณ์ดินถล่มในอดีตนำมาสร้างเกณฑ์น้ำฝนสะสมวิกฤตสำหรับเฝ้าระวังและแจ้งเตือนภัยดินถล่ม ข้อมูลการคาดการณ์ปริมาณน้ำฝนล่วงหน้า 72 ชั่วโมง โดยสถาบันสารสนเทศทรัพยากรน้ำ (องค์การมหาชน) ได้นำมาวิเคราะห์ด้วยแบบจำลอง AP Model เพื่อคาดการณ์พื้นที่ที่จะติดตาม/เฝ้าระวังธรณีพิบัติภัยดินถล่มล่วงหน้า

• ปริมาณน้ำฝนที่วัดได้จากเครือข่ายฝักระวังแจ้งเตือนธรณีพิบัติภัยในรอบ 24 ชั่วโมง (20 พ.ย. 64 เวลา 07.00 น. – 21 พ.ย. 64 เวลา 07.00 น.)

ภาค	จังหวัด / อำเภอ / ตำบล / หมู่บ้าน				ข้อมูลปริมาณน้ำฝน (รอบ 24 ชม.)	เครือข่ายฯ ทร. (ผู้รายงาน)
เหนือ	เชียงใหม่	แม่ฟ้าหลวง	แม่สลองใน	ห้วยมู	ท้องฟ้าโปร่ง อากาศเย็น	นายเอกชัย ลภัสศักดิ์กุล
	เชียงใหม่	ขุนตาล	ป่าตาล	ร่องขุนเหนือ	ท้องฟ้าโปร่ง อากาศเย็น	นางกนกจันทร์ ภูเจริญ
	เชียงใหม่	สะเมิง	แม่สาบ	ปางเตม	ท้องฟ้าโปร่ง อากาศเย็น	นายยิ่ง กลิ่นอบ
	เชียงใหม่	ฝาง	แม่ฮอน	ยาง	ท้องฟ้าโปร่ง อากาศเย็น	นายรุ่งภพ ศิริเลิศมงคล
	แม่ฮ่องสอน	สบเมย	แม่สวด	สบโขง	ท้องฟ้าโปร่ง อากาศเย็น	นายเจษฎ์ พิมพวรรณ
	ลำพูน	แม่ทา	ทากาศ	ดอยแช่	ท้องฟ้าโปร่ง อากาศเย็น	นายสุทัศน์ นันตาทาก
	น่าน	บ่อเกลือ	บ่อเกลือใต้	ฝักเชือก	ท้องฟ้าโปร่ง อากาศเย็น	นางอุบลรัตน์ ลำน้อย
	แพร่	ลอง	หัวทุ่ง	นาอูน้อย	ท้องฟ้าโปร่ง อากาศเย็น	นายเกษม ฝันแบน
	อุตรดิตถ์	ท่าปลา	นางพญา	ท่าเรือ	ท้องฟ้าโปร่ง อากาศเย็น	นายจรูญ ทิมจาร
	กำแพงเพชร	คลองลาน	คลองลานพัฒนา	แปลงสีแม่พิช	ท้องฟ้าโปร่ง อากาศเย็น	นายอนุ เปรมเสถียร
	อุทัยธานี	บ้านไร่	แก่นมะกรูด	ใหม่คลองอ้งวะ	ท้องฟ้าโปร่ง อากาศเย็น	นายแดง มดแดง
	เพชรบูรณ์	เมือง	ป่าเลา	พล้า	ท้องฟ้าโปร่ง อากาศเย็น	นายอนุรักษ ทับริ่อง
ใต้	ชุมพร	ท่าแซะ	คูริง	ท่าลานทอง	ท้องฟ้าโปร่ง ไม่มีฝนตก	นายประทีป ท้าวเชื้อลาว
	สุราษฎร์ธานี	ท่าชนะ	คลองพา	คลองพา	ท้องฟ้าโปร่ง ไม่มีฝนตก	นายสมหมาย ห้วยสน
	สุราษฎร์ธานี	ท่าชนะ	คลองพา	ทับสมิงคลา	ท้องฟ้าโปร่ง ไม่มีฝนตก	นายนิยม นิยมจิตร
	สุราษฎร์ธานี	คีรีรัฐนิคม	น้ำหัก	ปากพาย	ท้องฟ้าโปร่ง ไม่มีฝนตก	นายชนกพงศ์ ภูช่วยล้ำ
	นครศรีธรรมราช	สิชล	เขาน้อย	ยอดน้ำ	ท้องฟ้าโปร่ง ไม่มีฝนตก	นายสุเทพ โมอ่อน
	นครศรีธรรมราช	สิชล	สิชล	คลองตาไป	ท้องฟ้าโปร่ง ไม่มีฝนตก	นายศิระ แซ่ลิ่ม
	นครศรีธรรมราช	พิปูน	พิปูน	เหนือคลอง	ท้องฟ้าโปร่ง ไม่มีฝนตก	นายยุทธชัย ราชมนตรี
	นครศรีธรรมราช	ช้างกลาง	ช้างกลาง	ท้ายเหมือง	ท้องฟ้าโปร่ง ไม่มีฝนตก	นางขวัญฤทัย ศรีทิพย์
	ระนอง	กระบุรี	จ.ป.ร.	นิคมฝั่ง 1	ท้องฟ้าโปร่ง ไม่มีฝนตก	นายจำลอง พวงสุวรรณ
	ตรัง	ห้วยยอด	ปากแจ่ม	ลำแพะ	ท้องฟ้าโปร่ง ไม่มีฝนตก	นายพินิจ ชูชื่น
	ตรัง	ห้วยยอด	ปากแจ่ม	คลองคู้	ท้องฟ้าโปร่ง ไม่มีฝนตก	นายสมนึก ชักูเสนา
	ตรัง	ห้วยยอด	ปากแจ่ม	โนเขา	ท้องฟ้าโปร่ง ไม่มีฝนตก	นายสมคิด นาเลื้อน
	กระบี่	เขาพนม	หน้าเขา	ห้วยน้ำแก้ว	ท้องฟ้าโปร่ง ไม่มีฝนตก	นายยงยุทธ คงน้อย
	พัทลุง	ศรีนครินทร์	ลำสินธุ์	คลองหมวย	ท้องฟ้าโปร่ง ไม่มีฝนตก	นายเฉลิม ศรีภักดี
ตะวันออก	ระยอง	แกลง	สองสลึง	สองพี่น้อง	ท้องฟ้าโปร่ง ไม่มีฝนตก	นายบุญเยี่ยม ต่อพล
	ระยอง	เขาชะเมา	ห้วยทับมอญ	คลองหิน	ท้องฟ้าโปร่ง ไม่มีฝนตก	นายบัญชา บัวผุด
	ฉะเชิงเทรา	ท่าตะเกียบ	คลองตะเกรา	อ่างหิน	ท้องฟ้าโปร่ง ไม่มีฝนตก	นายพยอม ชื่นระรวย
	ชลบุรี	บ่อทอง	พลวงทอง	เขาใหญ่	ท้องฟ้าโปร่ง ไม่มีฝนตก	นายประภาส แซ่อึ้ง
	ปราจีนบุรี	ประจันตคาม	โพธิ์งาม	คลองพันปลา	ท้องฟ้าโปร่ง อากาศร้อน	นายคำมี มั่งสุสัย
	สระแก้ว	เมือง	ท่าแยก	คลองน้ำเขียว	ท้องฟ้าโปร่ง อากาศร้อน	นางอรุณี วงษ์ศรี
	กลาง	เพชรบุรี	แก่งกระจาน	ป่าเต็ง	ร่วมใจพัฒนา	ท้องฟ้าโปร่ง ไม่มีฝนตก
เพชรบุรี		แก่งกระจาน	ป่าเต็ง	ป่าแดง	ท้องฟ้าโปร่ง ไม่มีฝนตก	นางนงเยาว์ ฉาวดี
สุพรรณบุรี		ด่านช้าง	นิคมกระเสียว	พุนหาย	ท้องฟ้าโปร่ง อากาศร้อน	นายสุนทร ศรีบุญเพ็ง
สระบุรี		แก่งคอย	ชะอม	หนองแหน	ท้องฟ้าโปร่ง มีแดดออก	นายณรงค์ พรหมจันทร์
ประจวบคีรีขันธ์		ปราณบุรี	เขาจ้าว	เขาจ้าว	ท้องฟ้าโปร่ง มีแดดออก	จ.ส.ต.สุชาติ ราศรี
ตะวันออก เฉียงเหนือ	ชัยภูมิ	คอนสาร	ทุ่งพระ	ขสป.ผาผึ้ง	ท้องฟ้าโปร่ง ไม่มีฝนตก	ว่าที่ ร.อ.จันดิษฐ์ ชินบุตร
	ศรีสะเกษ	ภูสิงห์	ดงรัก	กลาง	ท้องฟ้าโปร่ง ไม่มีฝนตก	นายวิชัย ราศรี
	ชัยภูมิ	คอนสาร	ทุ่งลุยลาย	ขสป.ภูเขียว	ท้องฟ้าโปร่ง ไม่มีฝนตก	นางสาวกสิณา เดชประกอบ
	หนองบัวลำภู	สุวรรณคูหา	บ้านโคก	ต่างแดนสอ	ท้องฟ้าโปร่ง ไม่มีฝนตก	นางจารุณี ดวงสาธา
	หนองคาย	สังคม	สังคม	ผาแดง	ท้องฟ้าโปร่ง อากาศดี	นางสมใจ คำภาโคตร
	อุบลราชธานี	บุญทรริก	ห้วยข่า	หนองแปน	ท้องฟ้าโปร่ง อากาศดี	นายธีระพล แสดศรี
	อุดรธานี	น้ำโสม	น้ำโสม	แสงทองพัฒนา	ท้องฟ้าโปร่ง อากาศร้อน	นายเสถียร คำใบ
	เลย	นาแห้ว	แสงภา	หัวนา	ท้องฟ้าโปร่ง อากาศร้อน	นายหลิน มั่นมา

หมายเหตุ : ศูนย์ปฏิบัติการธรณีพิบัติภัย ได้ประสานงานเครือข่ายฝักระวังแจ้งเตือนธรณีพิบัติภัย จำนวน 45 คน เพื่อรวบรวมข้อมูลในพื้นที่เพื่อจัดทำรายงาน
สถานการณ์ธรณีพิบัติภัยประจำวัน วันอาทิตย์ที่ 21 พฤศจิกายน พ.ศ. 2564