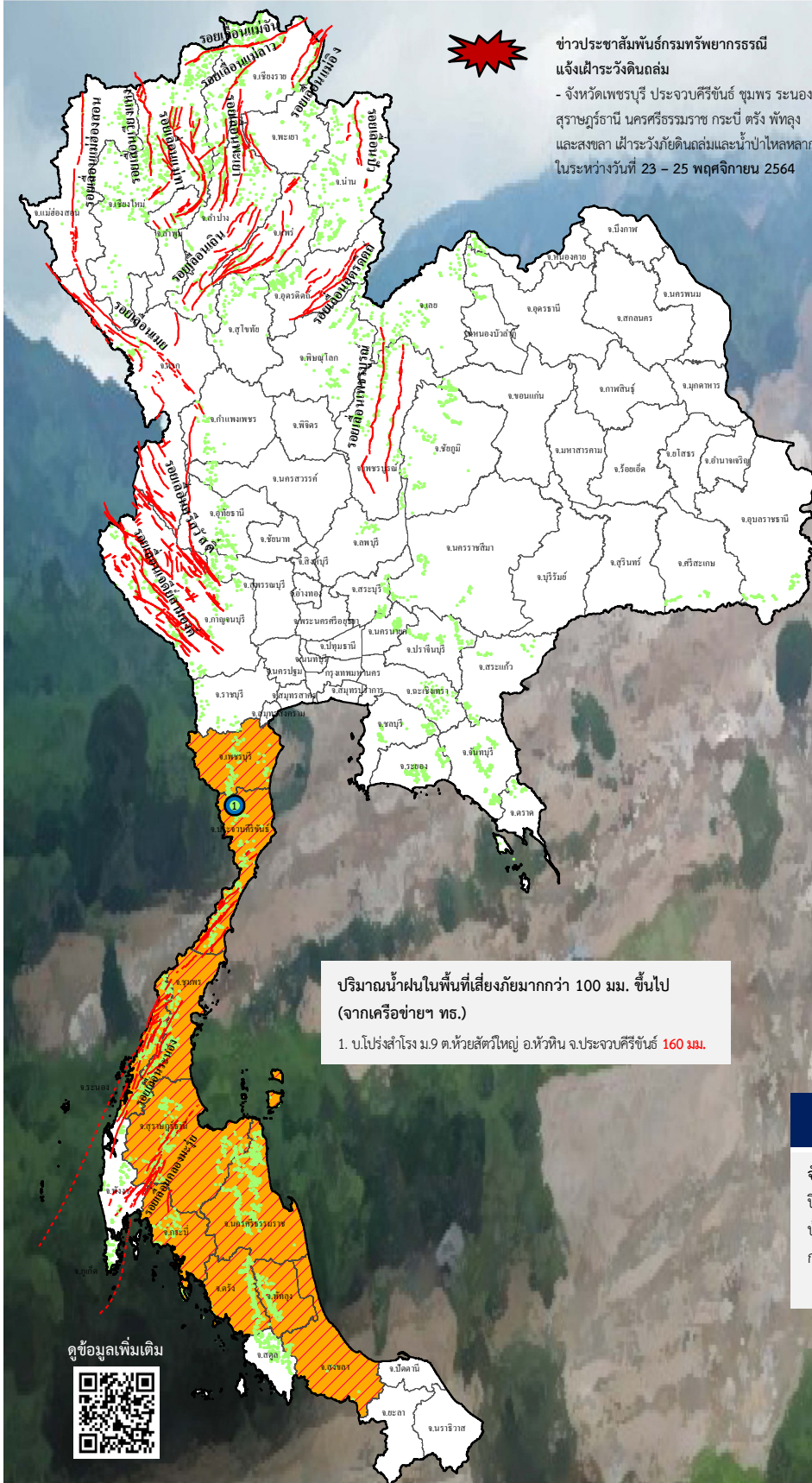




รายงานสถานการณ์ธรณีพิบัติภัยประจำวัน

วันพุธที่ 24 พฤศจิกายน 2564 เวลา 09.00 น.



ข่าวประชาสัมพันธ์กรมทรัพยากรธรณี  
แจ้งเฝ้าระวังดินถล่ม  
- จังหวัดเพชรบุรี ประจวบคีรีขันธ์ ชุมพร ระนอง  
สุราษฎร์ธานี นครศรีธรรมราช กระบี่ ตรัง พัทลุง  
และสงขลา เฝ้าระวังภัยดินถล่มและน้ำป่าไหลหลาก  
ในระหว่างวันที่ 23 - 25 พฤศจิกายน 2564

ประเภทของภัยที่เกิด

คำอธิบายสัญลักษณ์

- พื้นที่ประกาศเฝ้าระวังดินถล่มของกรมทรัพยากรธรณี (10)
- พื้นที่ติดตามและเฝ้าระวังสถานการณ์ธรณีพิบัติภัยดินถล่มและน้ำป่าไหลหลากของกรมทรัพยากรธรณี (10)
- ดินถล่ม/ดินไหล/หินร่วง/รอยแยก (1)
- จุดเหนือศูนย์เกิดแผ่นดินไหว
- สึนามิ
- หลุมยุบ/ดินทรุดตัว
- ปริมาณน้ำฝนในพื้นที่เสี่ยงภัยมากกว่า 100 มม. ขึ้นไป (1)
- อาสาสมัครเครือข่ายวัดปริมาณน้ำฝนของกรมทรัพยากรธรณี
- รอยเลื่อนมีพลัง
- รอยเลื่อนมีพลังโดยประมาณ

พื้นที่ติดตามและเฝ้าระวังสถานการณ์ธรณีพิบัติภัยดินถล่มและน้ำป่าไหลหลากของกรมทรัพยากรธรณี

|            |                                                                 |
|------------|-----------------------------------------------------------------|
| เหนือ      | ไม่มี                                                           |
| กลาง       | เพชรบุรี ประจวบคีรีขันธ์                                        |
| ตะวันออก   | ไม่มี                                                           |
| เฉียงเหนือ | ไม่มี                                                           |
| ตะวันออก   | ไม่มี                                                           |
| ใต้        | ชุมพร ระนอง สุราษฎร์ธานี พัทลุง นครศรีธรรมราช กระบี่ ตรัง สงขลา |

ปริมาณน้ำฝนในพื้นที่เสี่ยงภัยมากกว่า 100 มม. ขึ้นไป (จากเครือข่ายฯ ทธ.)  
1. บ.ปรางค์าโรง ม.9 ต.ห้วยสัตว์ใหญ่ อ.หัวหิน จ.ประจวบคีรีขันธ์ 160 มม.

ธรณีพิบัติภัยภายในประเทศ รอบ 24 ชั่วโมง

จังหวัดสุราษฎร์ธานี : หินร่วง วานนี้ (23 พ.ย. 64) เกิดหินร่วงลงมาปิดทับถนน 1 ช่องทาง บริเวณร้านอาหารต้มยำกุ้ง บ้านหาดรีน ตำบลบ้านใต้ อำเภอกะพัง ส่งผลให้การใช้เส้นทางไม่สะดวก (ที่มา : กลุ่มแชร์ข่าวสุราษฎร์ธานี)





## 1. ข่าวประชาสัมพันธ์กรมทรัพยากรธรณี

- ออกข่าวประชาสัมพันธ์ฉบับที่ 42/2564 ขอให้อาสาสมัครเครือข่ายเฝ้าระวังแจ้งเตือนธรณีพิบัติภัยในพื้นที่จังหวัดเพชรบุรี ประจวบคีรีขันธ์ ชุมพร ระนอง สุราษฎร์ธานี นครศรีธรรมราช กระบี่ ตรัง พัทลุง และสงขลา ในระหว่างวันที่ 23 – 25 พฤศจิกายน 2564

## 2. ธรณีพิบัติภัยภายในประเทศ รอบ 24 ชั่วโมง

### 2.1 ดินถล่ม น้ำป่าไหลหลาก ดินไหล หินร่วง รอยแยก และหลุมยุบ

- หินร่วง : จังหวัดสุราษฎร์ธานี วานนี้ (23 พ.ย. 64) เกิดหินร่วงลงมาปิดทับถนน 1 ช่องทาง บริเวณร้านอาหารตั้มยำกุ้ง บ.หาดรีน ต.บ้านใต้ อ.เกาะพะงัน ส่งผลให้การใช้เส้นทางไม่สะดวก (ที่มา : กลุ่มแชร์ข่าวสุราษฎร์ธานี)

- น้ำท่วมฉับพลัน น้ำป่าไหลหลาก และน้ำล้นตลิ่ง : จากอิทธิพลของความกดอากาศสูงกำลังค่อนข้างแรงจากประเทศจีนที่แผ่ลงมาปกคลุมประเทศไทยตอนบนและทะเลจีนใต้ ส่งผลให้มีมรสุมตะวันออกเฉียงเหนือที่พัดปกคลุมอ่าวไทย และภาคใต้มีกำลังแรงขึ้น ทำให้บริเวณภาคใต้มีฝนตกหนักถึงหนักมากบางแห่ง ตั้งแต่วันที่ 23 – 24 พ.ย. 64 ส่งผลให้เกิดน้ำท่วมฉับพลัน น้ำป่าไหลหลาก และน้ำล้นตลิ่ง เข้าท่วมพื้นที่ (ที่มา : กรมป้องกันและบรรเทาสาธารณภัย) ดังนี้

1) จังหวัดสุราษฎร์ธานี มีพื้นที่ประสบภัย จำนวน 4 อำเภอ (อ.พระแสง อ.เวียงสระ อ.เคียนซา อ.เกาะพะงัน ) รวม 8 ตำบล 21 หมู่บ้าน 201 ครัวเรือน 819 คน

2) จังหวัดเพชรบุรี มีพื้นที่ประสบภัย 2 อำเภอ 2 ตำบล 2 หมู่บ้าน (ต.วังไคร้ อ.ท่ายาง และ ต.วังจันทร์ อ.แก่งกระจาน)

3) จังหวัดประจวบคีรีขันธ์ มีพื้นที่ประสบภัย 1 อำเภอ 1 ตำบล 1 หมู่บ้าน (ต.ร่อนทอง อ.บางสะพาน)

### 2.2 แผ่นดินไหว

- ไม่มี

## 3. ธรณีพิบัติภัยทั่วโลก รอบ 24 ชั่วโมง ที่มีผลกระทบรุนแรง (ดินถล่ม ภูเขาไฟระเบิด แผ่นดินไหว สึนามิ หลุมยุบและอื่นๆ)

- ไม่มี

## 4. แนวทางการบริหาร

### กรณีมีข่าวประชาสัมพันธ์กรมทรัพยากรธรณี

- ข่าวประชาสัมพันธ์ให้เฝ้าระวังภัยดินถล่มและน้ำป่าไหลหลากในพื้นที่เสี่ยงภัยโดยเฉพาะในพื้นที่จังหวัดเพชรบุรี ประจวบคีรีขันธ์ ชุมพร ระนอง สุราษฎร์ธานี นครศรีธรรมราช กระบี่ ตรัง พัทลุง และสงขลา เพื่อให้หน่วยงานที่เกี่ยวข้องและประชาชนในพื้นที่เสี่ยงภัยทำการเฝ้าระวังและแจ้งเตือนภัยได้ทันทั่วถึง รวมทั้งการเตรียมความพร้อมรับมือกับสถานการณ์ธรณีพิบัติภัยที่อาจจะเกิดขึ้นได้
- หน่วยงานที่เกี่ยวข้องในพื้นที่ติดตามสถานการณ์อย่างใกล้ชิดและต่อเนื่อง หากมีสถานการณ์ธรณีพิบัติภัยเกิดขึ้นในพื้นที่ เจ้าหน้าที่ต้องเข้าตรวจสอบพื้นที่เกิดเหตุอย่างทันทั่วถึง เพื่อสร้างความมั่นใจและให้คำแนะนำเบื้องต้นกับประชาชนในพื้นที่เสี่ยงภัย

## 5. พื้นที่ติดตามและเฝ้าระวังสถานการณ์ธรณีพิบัติภัยดินถล่มและน้ำป่าไหลหลากของกรมทรัพยากรธรณี

- เนื่องจากในพื้นที่เสี่ยงดินถล่มมีฝนตกต่อเนื่อง และมีปริมาณน้ำฝนที่ตกสะสมมาหลายวัน ประกอบกับเกิดน้ำหลากในบางพื้นที่ โดยเฉพาะในบริเวณภาคกลาง จังหวัดเพชรบุรี ประจวบคีรีขันธ์ ภาคใต้ จังหวัดชุมพร ระนอง สุราษฎร์ธานี นครศรีธรรมราช กระบี่ ตรัง พัทลุง และสงขลา ศูนย์ปฏิบัติการธรณีพิบัติภัย จึงได้ทำการเฝ้าระวังและติดตามสถานการณ์ธรณีพิบัติภัยดินถล่มและน้ำป่าไหลหลากเป็นพิเศษ และจะทำการแจ้งอาสาสมัครเครือข่ายในพื้นที่เสี่ยงภัยต่อไป

## ข้อมูลสนับสนุนที่ใช้ในการวิเคราะห์ ติดตามและเฝ้าระวังธรณีพิบัติภัยดินถล่ม ศูนย์ปฏิบัติการธรณีพิบัติภัย มีดังนี้

### • สภาพอากาศ (กรมอุตุนิยมวิทยา)

- พยากรณ์อากาศ 24 ชั่วโมงข้างหน้า บริเวณความกดอากาศสูงกำลังค่อนข้างแรงปกคลุมภาคตะวันออกเฉียงเหนือของประเทศไทยและทะเลจีนใต้ ทำให้บริเวณภาคตะวันออกเฉียงเหนือมีอากาศเย็นถึงหนาวกับมีลมแรง ส่วนภาคเหนือ ภาคกลาง และภาคตะวันออก มีอากาศเย็นในตอนเช้ากับมีลมแรง โดยอุณหภูมิจะลดลงอีก 1-2 องศาเซลเซียส สำหรับมรสุมตะวันออกเฉียงเหนือที่พัดปกคลุมอ่าวไทยและภาคใต้มีกำลังแรงขึ้น ทำให้ภาคใต้มีฝนเพิ่มขึ้นกับมีฝนตกหนักบางพื้นที่ ส่วนคลื่นลมบริเวณอ่าวไทยจะมีกำลังแรงขึ้น โดยอ่าวไทยมีคลื่นสูงประมาณ 2 เมตร บริเวณที่มีฝนฟ้าคะนองคลื่นสูงมากกว่า 2 เมตร

- ปริมาณน้ำฝนสูงสุดวัดได้ที่ บ.โกลกบ้านเก่า ต.เกาะพะงัน อ.เกาะพะงัน จ.สุราษฎร์ธานี 185.5 มม. (ที่มา : สถาบันสารสนเทศทรัพยากรน้ำ (องค์การมหาชน))

- ปริมาณน้ำฝนและเกณฑ์การแจ้งเตือนจากสถานีตรวจติดตามการเคลื่อนตัวของมวลดิน ของกรมทรัพยากรธรณี จำนวน 25 สถานี
  - ปริมาณน้ำฝนสูงสุดวัดได้ที่สถานี บ.ศิริธรรม ต.กำโลน อ.ลานสกา จ.นครศรีธรรมราช 47.60 มม. / ปริมาณน้ำฝน อยู่ในเกณฑ์ปกติ
- พื้นที่คาดการณ์ปริมาณน้ำฝนที่อาจก่อให้เกิดดินถล่มล่วงหน้า 3 วัน จากแบบจำลองพื้นที่อ่อนไหวต่อดินถล่มแบบพลวัต (AP Model) สำหรับศูนย์ปฏิบัติการธรณีพิบัติภัย
  - จังหวัดสุราษฎร์ธานี และนครศรีธรรมราช / ฝ้าระวังในระยะ 2-3 วันนี้

หมายเหตุ AP Model เป็นการวิเคราะห์ข้อมูลเชิงสถิติของปริมาณน้ำฝนสะสมและเหตุการณ์ดินถล่มในอดีตนำมาสร้างเกณฑ์น้ำฝนสะสมวิกฤตสำหรับฝ้าระวังและแจ้งเตือนภัยดินถล่ม ข้อมูลการคาดการณ์ปริมาณน้ำฝนล่วงหน้า 72 ชั่วโมง โดยสถาบันสารสนเทศทรัพยากรน้ำ (องค์การมหาชน) ได้นำมาวิเคราะห์ด้วยแบบจำลอง AP Model เพื่อคาดการณ์พื้นที่ที่จะติดตาม/ฝ้าระวังธรณีพิบัติภัยดินถล่มล่วงหน้า
- ปริมาณน้ำฝนที่วัดได้จากเครือข่ายฝ้าระวังแจ้งเตือนธรณีพิบัติภัยในรอบ 24 ชั่วโมง (23 พ.ย. 64 เวลา 07.00 น. – 24 พ.ย. 64 เวลา 07.00 น.)

| ภาค           | จังหวัด / อำเภอ / ตำบล / หมู่บ้าน |            |                |                          | ข้อมูลปริมาณน้ำฝน (รอบ 24 ชม.)      | เครือข่ายฯ ทธ. (ผู้รายงาน) |
|---------------|-----------------------------------|------------|----------------|--------------------------|-------------------------------------|----------------------------|
| เหนือ         | เชียงราย                          | แม่ฟ้าหลวง | แม่สลองใน      | มอล่อง                   | วัดปริมาณน้ำฝนได้ 45 มม.            | นายสุรัตน์ วุฑู            |
|               | เชียงใหม่                         | หางดง      | บ้านปง         | ปงใต้                    | วัดปริมาณน้ำฝนได้ 20 มม.            | นายวรวิทย์ อินก้อน         |
|               | ลำพูน                             | แม่ทา      | ทากาศ          | ดอยแช่                   | วัดปริมาณน้ำฝนได้ 0.1 มม.           | นายสุทัศน์ นันทากาศ        |
|               | แม่ฮ่องสอน                        | ปางมะผ้า   | สบป่อง         | แม่หมูลีซอ               | ท้องฟ้าครึ้ม ฝนตกตั้งแต่เมื่อคืน    | นายชาติชาย เลาหมี่         |
|               | แพร่                              | ลอง        | หัวทุ่ง        | นาอุ่นน่อง               | ท้องฟ้ามีเมฆบางส่วน ไม่มีฝนตก       | นายเกษม ฝันแป้น            |
|               | เชียงราย                          | แม่สรวย    | วาวิ           | วาวิ                     | อากาศเย็น เมื่อวานมีฝนตก            | นายสมชาย รักยอด้ยง         |
|               | เชียงใหม่                         | ฝาง        | แม่งอน         | ยาง                      | ท้องฟ้ามีเมฆบางส่วน อากาศดี         | นายรุ่งภพ ศิริเลิศมงคล     |
|               | เชียงใหม่                         | หางดง      | บ้านปง         | ปงใต้                    | ท้องฟ้ามีเมฆบางส่วน อุณหภูมิ 23 °C  | นายวรวิทย์ อินก้อน         |
|               | เชียงใหม่                         | อมก๋อย     | นาเกียน        | อุตุ้ม                   | มีหมอกตอนเช้า ไม่มีฝนตก             | นายกฤษดา ปรัชญา            |
|               | พะเยา                             | ปง         | ขุนควร         | สันกลาง                  | ท้องฟ้าโปร่ง อากาศเย็น              | นายยุทธ มานะ               |
|               | พะเยา                             | ปง         | ขุนควร         | นาอ้อม                   | ท้องฟ้าโปร่ง อากาศเย็น              | นายแก้ว บุญเทพ             |
|               | พิษณุโลก                          | ชาติตระการ | ชาติตระการ     | ชาติตระการ               | ท้องฟ้าโปร่ง อากาศเย็น              | นายกวีเชษฐ ศรีอ้อด         |
|               | เพชรบูรณ์                         | หล่มสัก    | น้ำก้อ         | น้ำก้อ                   | ท้องฟ้าโปร่ง อากาศดี                | นายประจักษ์ กีเรียง        |
|               | อุตรดิตถ์                         | พิชัย      | ท่าสัก         | เต่าไห                   | ท้องฟ้าโปร่ง อากาศดี อุณหภูมิ 20 °C | นายวิชัย วิชัยชิตะ         |
|               | อุตรดิตถ์                         | ท่าปลา     | นางพญา         | ท่าเรือ                  | ท้องฟ้าโปร่ง อากาศดี อุณหภูมิ 20 °C | นายจรูญ ธิมาสารเพชร        |
|               | อุตรดิตถ์                         | ลับแล      | ฝายหลวง        | ท้องลับแล                | ท้องฟ้าโปร่ง อากาศดี อุณหภูมิ 23 °C | นายนิกร ม่วงกิติ           |
| อุทัยธานี     | บ้านไร่                           | บ้านไร่    | สะพาน          | ท้องฟ้าโปร่ง อากาศเย็น   | นายสมร เลขยัน                       |                            |
| อุทัยธานี     | บ้านไร่                           | แก่นมะกรูด | ใหม่คลองอั้งวะ | ท้องฟ้าโปร่ง อากาศเย็น   | นายแดง มดแดง                        |                            |
| สุราษฎร์ธานี  | ท่าชนะ                            | คลองพา     | คลองพา         | วัดปริมาณน้ำฝนได้ 90 มม. | นายสมหมาย ห้วยสน                    |                            |
| ชุมพร         | ปะทิว                             | เขาไชยราช  | พละ            | วัดปริมาณน้ำฝนได้ 80 มม. | นายอุดม รอดทอง                      |                            |
| ชุมพร         | ท่าแซะ                            | คูริง      | ท่าลานทอง      | วัดปริมาณน้ำฝนได้ 80 มม. | นายประทีป ท้าวเชื้อลาว              |                            |
| ชุมพร         | สวี                               | วิสัยใต้   | หาดพริก        | วัดปริมาณน้ำฝนได้ 63 มม. | นายทวัฒน์ แดงอ่อน                   |                            |
| ชุมพร         | หลังสวน                           | บ้านควน    | วัดใหญ่        | วัดปริมาณน้ำฝนได้ 50 มม. | นายประจักษ์ คุษาเศรษฐ               |                            |
| นครศรีธรรมราช | สิชล                              | สิชล       | คลองตาโป       | วัดปริมาณน้ำฝนได้ 42 มม. | นายสิระ แซ่ลิ้ม                     |                            |
| ระนอง         | ละอุ่น                            | บางแก้ว    | บางแก้วน้อย    | วัดปริมาณน้ำฝนได้ 40 มม. | นายทันวิทย์ เพ็ชรศิริ               |                            |
| ระนอง         | กระบุรี                           | จ.ป.ร      | นิคมฝั่ง 2     | วัดปริมาณน้ำฝนได้ 40 มม. | นายสุจิตร์ เจริญชัยนุชกุล           |                            |
| พัทลุง        | ศรีนครินทร์                       | ลำสินธุ์   | คลองหมวย       | วัดปริมาณน้ำฝนได้ 39 มม. | นายเฉลิม ศรีภักดี                   |                            |
| ตรัง          | ห้วยยอด                           | ปากแจ่ม    | ปากแจ่ม        | วัดปริมาณน้ำฝนได้ 38 มม. | นายพิณิจ ชูชื่น                     |                            |
| ชุมพร         | พะโต๊ะ                            | ปากทรง     | ตอตั้ง         | วัดปริมาณน้ำฝนได้ 35 มม. | นายธิเบก เทพศิริ                    |                            |
| นครศรีธรรมราช | สิชล                              | เขาน้อย    | ยอดน้ำ         | วัดปริมาณน้ำฝนได้ 35 มม. | นายสุเทพ โมอ่อน                     |                            |
| นครศรีธรรมราช | พิปูน                             | พิปูน      | หูนบ           | วัดปริมาณน้ำฝนได้ 21 มม. | นายขันติชาติ องอาจ                  |                            |
| นครศรีธรรมราช | พิปูน                             | พิปูน      | เหนือคลองระแนง | วัดปริมาณน้ำฝนได้ 20 มม. | นายยุทธชัย ราชมณี                   |                            |
| สุราษฎร์ธานี  | กาญจนดิษฐ์                        | คลองสระ    | สวนปราง        | วัดปริมาณน้ำฝนได้ 20 มม. | นายจักรพงษ์ สุขกลิ่น                |                            |
| สุราษฎร์ธานี  | ท่าชนะ                            | คลองพา     | ทับสมิงคลา     | วัดปริมาณน้ำฝนได้ 20 มม. | นายนิยม นิยมจันทร์                  |                            |
| สุราษฎร์ธานี  | คีรีรัฐนิคม                       | น้ำหัก     | ปากพวย         | วัดปริมาณน้ำฝนได้ 13 มม. | นายชนกพงศ์ ภู่อภัยล้ำ               |                            |
| กระบี่        | เขาพนม                            | หน้าเขา    | ห้วยน้ำแก้ว    | วัดปริมาณน้ำฝนได้ 10 มม. | นายยงยุทธ คงน้อย                    |                            |
| สงขลา         | รัตภูมิ                           | เขาพระ     | บนควน          | วัดปริมาณน้ำฝนได้ 5 มม.  | นางสาววรรณิ หลงฮัน                  |                            |
| สุราษฎร์ธานี  | วิภาวดี                           | ตะกุกเหนือ | บางเหมา        | วัดปริมาณน้ำฝนได้ 5 มม.  | นายมานพ พลภักดี                     |                            |
| พัทลุง        | กงหรา                             | กงหรา      | นอก            | ท้องฟ้าครึ้ม มีเมฆมาก    | นายสมใจ มากเขียว                    |                            |
| ตรัง          | นาโยง                             | ละมอ       | ละมอ           | ท้องฟ้าครึ้ม มีเมฆมาก    | นายประพันธ์ แก้วนำ                  |                            |
| นครศรีธรรมราช | สิชล                              | สี่ขีด     | เขาช่องหมาก    | ท้องฟ้าครึ้ม มีเมฆมาก    | นางสาวนุกิจ เสือแก้ว                |                            |
| พังงา         | กะปง                              | เหล        | ช่างเขือ       | ท้องฟ้าโปร่ง ไม่มีฝนตก   | นายจริต แสงทอง                      |                            |

• ปริมาณน้ำฝนที่วัดได้จากเครือข่ายเฝ้าระวังแจ้งเตือนธรณีพิบัติภัยในรอบ 24 ชั่วโมง (23 พ.ย. 64 เวลา 07.00 น. – 24 พ.ย. 64 เวลา 07.00 น.)

| ภาค                    | จังหวัด / อำเภอ / ตำบล / หมู่บ้าน |              |                              |                                | ข้อมูลปริมาณน้ำฝน<br>(รอบ 24 ชม.) | เครือข่ายฯ ทธ.<br>(ผู้รายงาน) |
|------------------------|-----------------------------------|--------------|------------------------------|--------------------------------|-----------------------------------|-------------------------------|
| ตะวันออก               | ตราด                              | บ่อไร่       | หนองบอน                      | คอแล                           | มีฝนตกปรอยๆ อากาศเย็น             | นายบุญมัน ไชยวงษ์             |
|                        | ชลบุรี                            | บ่อทอง       | พลวงทอง                      | เขาใหญ่                        | ท้องฟ้ามีเมฆบางส่วน ไม่มีฝนตก     | นายประภาส แซ่อึ้ง             |
|                        | ปราจีนบุรี                        | ประจันตคาม   | โพธิ์งาม                     | คลองหินปลา                     | ท้องฟ้าโปร่ง มีแดดออก อากาศเย็น   | นายคำมี มั่งสุสัย             |
|                        | สระแก้ว                           | เมืองสระแก้ว | ท่าแยก                       | คลองน้ำเขียว                   | ท้องฟ้าโปร่ง มีแดดออก อากาศเย็น   | นางอรุณี วงษ์ศรี              |
|                        | ระยอง                             | บ้านค่าย     | ชากบก                        | เจ็ดลูกเนิน                    | ท้องฟ้าโปร่ง ไม่มีฝนตก            | นายประจวบ สุวรรณรัตน์         |
| กลาง                   | ประจวบคีรีขันธ์                   | หัวหิน       | ห้วยสัตว์ใหญ่                | โปรงสำโรง                      | วัดปริมาณน้ำฝนได้ 160 มม.         | นางเบญจมาศ พูลนำภา            |
|                        | เพชรบุรี                          | แก่งกระจาน   | ป่าเต็ง                      | รวมใจพัฒนา                     | วัดปริมาณน้ำฝนได้ 32 มม.          | นายอนุพงษ์ สุขเสีรัมย์        |
|                        | ราชบุรี                           | สวนผึ้ง      | ตะนาวศรี                     | ห้วยม่วง                       | ท้องฟ้าครึ้ม ฝนตกปรอยๆ            | นายกล้า อิมเอิบ               |
|                        | ราชบุรี                           | สวนผึ้ง      | สวนผึ้ง                      | ตะโกกลาง                       | ท้องฟ้าครึ้ม อากาศเย็น            | นายเงาะ สระศรีสม              |
|                        | สุพรรณบุรี                        | ด่านช้าง     | ห้วยขมิ้น                    | น้อยป่าแฝก                     | ท้องฟ้าครึ้ม ไม่มีฝนตก            | นางบุษรา อินทอง               |
|                        | เพชรบุรี                          | แก่งกระจาน   | ห้วยแม่เพรียง                | หนองน้ำดำ                      | ท้องฟ้าครึ้ม ไม่มีฝนตก            | นายดาวรุ่ง หล้าคำชาย          |
|                        | ประจวบคีรีขันธ์                   | บางสะพาน     | ร้อนทอง                      | ดอนสำนัก                       | ท้องฟ้ามีเมฆ ไม่มีฝนตก            | นายสวาท นามกรณ์               |
|                        | ประจวบคีรีขันธ์                   | บางสะพาน     | ร้อนทอง                      | คลองลอย                        | ท้องฟ้าโปร่ง ไม่มีฝนตก            | นายพินิจ รักสุข               |
|                        | เพชรบุรี                          | แก่งกระจาน   | ป่าเต็ง                      | ป่าเต็งใต้                     | มีหมอกเล็กน้อย ไม่มีฝนตก          | นายสุรินทร์ แก่นจันทร์        |
| กาญจนบุรี              | ทองผาภูมิ                         | ปิล็อก       | อีค้อง                       | อากาศหนาว มีลมพัดแรง ไม่มีฝนตก | นายนิพนธ์ สุนคำ                   |                               |
| ตะวันออก<br>เฉียงเหนือ | ศรีสะเกษ                          | ภูสิงห์      | ดงรัก                        | แซร์สะโบว์                     | ท้องฟ้าโปร่ง อากาศเย็น ไม่มีฝนตก  | นายชมพู่ แววสระ               |
|                        | ชัยภูมิ                           | คอนสาร       | เขตรักษาพันธุ์สัตว์ป่าผาผึ้ง |                                | ท้องฟ้าโปร่ง ไม่มีฝนตก            | ร.อ.จันดิษฐ์ ชินบุตร          |
|                        | ชัยภูมิ                           | หนองบัวระเหว | อุทยานแห่งชาติไทรทอง         |                                | ท้องฟ้าโปร่ง ไม่มีฝนตก            | นายวรพล ดีปราสัย              |
|                        | ขอนแก่น                           | ภูผาม่าน     | วังสาวบ                      | โนนตาเหล็ก                     | ท้องฟ้าโปร่ง ไม่มีฝนตก            | นายทองสุข แพงทอง              |
|                        | อุดรธานี                          | นาูง         | โนนทอง                       | โสมสวรรค์                      | ท้องฟ้าโปร่ง มีแดดออก อากาศเย็น   | นายถาวร ประจัญกล้า            |
|                        | หนองบัวลำภู                       | สุวรรณคูหา   | บุญทัน                       | แสงอรุณ                        | ท้องฟ้าโปร่ง มีแดดออก อากาศเย็น   | นางวงศ์เดือน เถาถาวงค์        |
|                        | หนองคาย                           | สังคม        | บ้านม่วง                     | ตาดเสริม                       | ท้องฟ้าโปร่ง มีแดดออก อากาศเย็น   | นายทรงเดช พลท่า               |
|                        | นครราชสีมา                        | ปักธงชัย     | สะแกราช                      | คลองเตย                        | ท้องฟ้าโปร่ง อากาศดี ไม่มีฝนตก    | นายคะนิง กรกิจ                |
|                        | นครราชสีมา                        | สีคิ้ว       | คลองไผ่                      | ชัยศรีจันทร์                   | ท้องฟ้าโปร่ง อากาศหนาว ไม่มีฝนตก  | นางเกษมศรี อุทัยรัตน์         |

หมายเหตุ : ศูนย์ปฏิบัติการธรณีพิบัติภัย ได้ประสานงานเครือข่ายเฝ้าระวังแจ้งเตือนธรณีพิบัติภัย จำนวน 66 คน เพื่อรวบรวมข้อมูลในพื้นที่เพื่อจัดทำรายงานสถานการณ์ธรณีพิบัติภัยประจำวัน วันพุธที่ 24 พฤศจิกายน พ.ศ. 2564