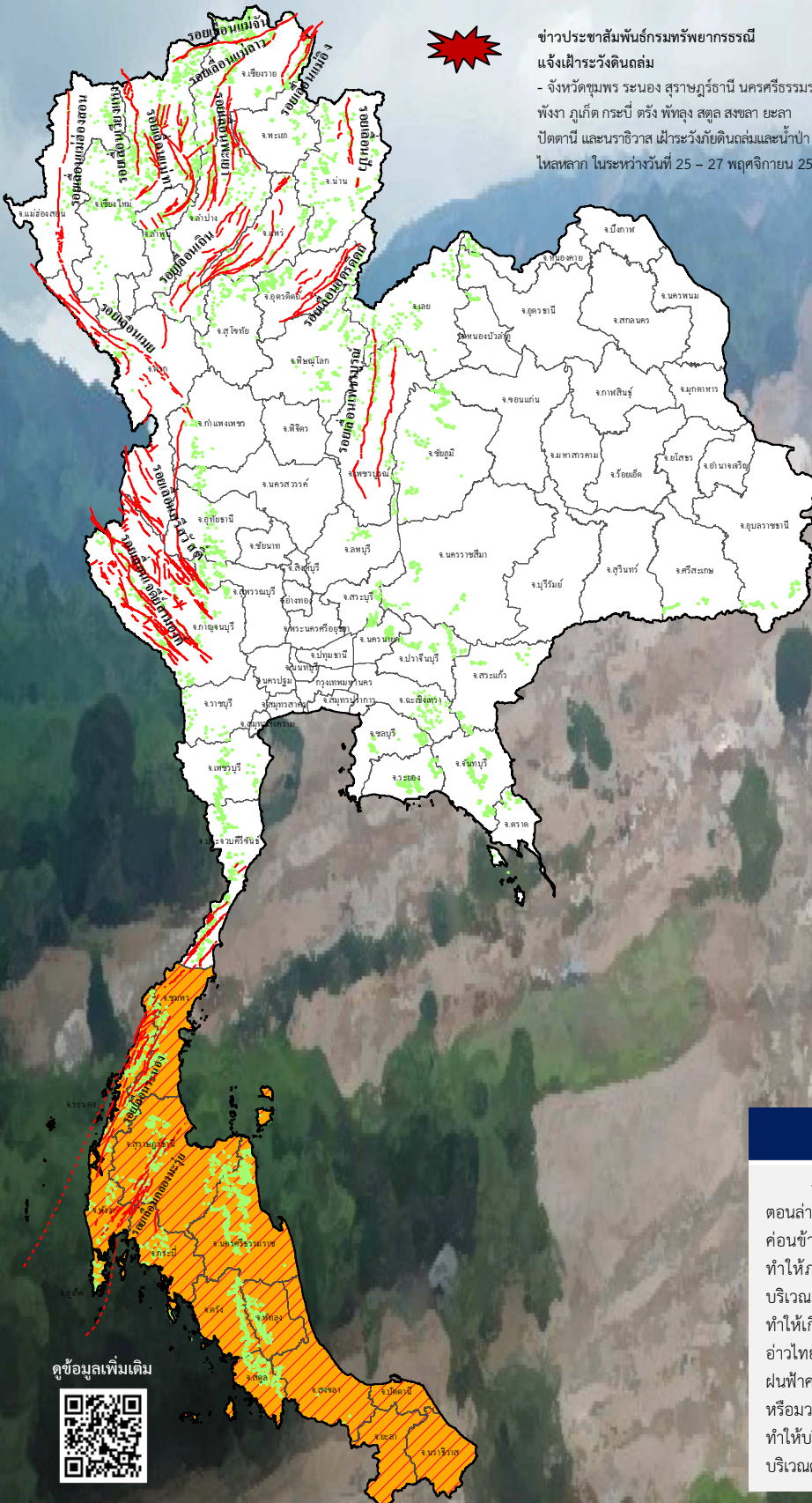




## รายงานสถานการณ์ธรณีพิบัติภัยประจำวัน




วันเสาร์ที่ 27 พฤศจิกายน 2564 เวลา 09.00 น.



ข่าวประชาสัมพันธ์กรมทรัพยากรธรณี  
แจ้งเฝ้าระวังดินถล่ม  
- จังหวัดชุมพร ระนอง สุราษฎร์ธานี นครศรีธรรมราช  
พังงา ภูเก็ต กระบี่ ตรัง พัทลุง สตูล สงขลา ยะลา  
ปัตตานี และนราธิวาส เฝ้าระวังภัยดินถล่มและน้ำป่า  
ไหลหลาก ในระหว่างวันที่ 25 - 27 พฤศจิกายน 2564

### ประเภทของภัยที่เกิด

#### คำอธิบายสัญลักษณ์

-  พื้นที่ประกาศเฝ้าระวังดินถล่มของกรมทรัพยากรธรณี (14)
-  พื้นที่ติดตามและเฝ้าระวังสถานการณ์ธรณีพิบัติภัยดินถล่มและน้ำป่าไหลหลากของกรมทรัพยากรธรณี (14)
-  ดินถล่ม/ดินโคลน/หินร่วง/รอยแยก
-  จุดเหนือศูนย์เกิดแผ่นดินไหว
-  สถานี
-  หลุมยุบ/ดินทรุดตัว
-  ปริมาณน้ำฝนในพื้นที่เสี่ยงภัยมากกว่า 100 มม. ขึ้นไป
-  อาสาสมัครเครือข่ายวัดปริมาณน้ำฝนของกรมทรัพยากรธรณี
-  รอยเลื่อนมีพลัง
-  รอยเลื่อนมีพลังโดยประมาณ

### พื้นที่ติดตามและเฝ้าระวังสถานการณ์ธรณีพิบัติภัยดินถล่มและน้ำป่าไหลหลากของกรมทรัพยากรธรณี

เหนือ	ไม่มี
กลาง	ไม่มี
ตะวันออก	ไม่มี
เฉียงเหนือ	ไม่มี
ตะวันออก	ไม่มี
ใต้	ชุมพร ระนอง สุราษฎร์ธานี พังงา ภูเก็ต นครศรีธรรมราช กระบี่ ตรัง พัทลุง สตูล สงขลา ยะลา ปัตตานี และนราธิวาส

### สภาพอากาศ (กรมอุตุนิยมวิทยา)

- พยากรณ์อากาศ 24 ชั่วโมงข้างหน้า ร่องมรสุมพาดผ่านภาคใต้ตอนล่างและประเทศมาเลเซีย ในขณะที่มรสุมตะวันออกเฉียงเหนือกำลังค่อนข้างแรงที่พัดปกคลุมอ่าวไทยและภาคใต้มีกำลังอ่อนลง แต่ยังคงทำให้ภาคใต้มีฝนตกหนักบางพื้นที่ ขอให้ประชาชนในพื้นที่เสี่ยงภัยบริเวณภาคใต้ระวังอันตรายจากฝนที่ตกหนักและฝนที่ตกสะสม ซึ่งอาจทำให้เกิดน้ำท่วมฉับพลัน และน้ำป่าไหลหลากได้ ส่วนคลื่นลมบริเวณอ่าวไทยมีกำลังปานกลาง โดยมีคลื่นสูงประมาณ 1-2 เมตร บริเวณที่มีฝนฟ้าคะนองคลื่นสูงมากกว่า 2 เมตร สำหรับบริเวณความกดอากาศสูงหรือมวลอากาศเย็นกำลังค่อนข้างแรงยังคงปกคลุมประเทศไทยตอนบน ทำให้บริเวณดังกล่าวมีอากาศเย็นถึงหนาวกับมีลมแรง ขอให้ประชาชนบริเวณดังกล่าวดูแลสุขภาพเนื่องจากสภาพอากาศที่เปลี่ยนแปลงไว้ด้วย

ดูข้อมูลเพิ่มเติม





รายงานสถานการณ์ธรณีพิบัติภัยประจำวัน  
วันเสาร์ที่ 27 พฤศจิกายน พ.ศ. 2564 เวลา 09.00 น.



1. ข่าวประชาสัมพันธ์กรมทรัพยากรธรณี แจ้งเฝ้าระวังดินถล่ม

- ข่าวประชาสัมพันธ์กรมทรัพยากรธรณีแจ้งเฝ้าระวังดินถล่ม ฉบับที่ 43/2564 ขอให้อาสาสมัครเครือข่ายเฝ้าระวังแจ้งเตือนธรณีพิบัติภัยพื้นที่จังหวัดชุมพร สุราษฎร์ธานี นครศรีธรรมราช พัทลุง สงขลา ปัตตานี ยะลา นราธิวาส สตูล ตรัง กระบี่ ภูเก็ต พังงา และระนอง เฝ้าระวังภัยดินถล่มและน้ำป่าไหลหลาก ในระหว่างวันที่ 25 - 27 พฤศจิกายน 2564

2. ธรณีพิบัติภัยภายในประเทศ รอบ 24 ชั่วโมง

2.1 ดินถล่ม น้ำป่าไหลหลาก ดินไหล หินร่วง รอยแยก และหลุมยุบ

- น้ำป่าไหลหลากและน้ำล้นตลิ่ง : จังหวัดนครศรีธรรมราช วานนี้ (26 พ.ย. 64) จากสถานการณ์ที่เกิดฝนตกหนักทำให้มีน้ำป่าไหลหลากและน้ำล้นตลิ่ง เข้าท่วมชุมชนชานเมืองในพื้นที่ตำบลมะม่วงสองต้น ตำบลไชยมนตรี และชุมชนนาป่า อำเภอเมืองนครศรีธรรมราช หลังจาก 2 วันที่ผ่านมาเกิดฝนตกหนักอย่างต่อเนื่อง และวานนี้ได้เกิดน้ำป่าไหลหลากจากต้นน้ำท่าดี ในเขตเทือกเขาหลวง ตำบลกำโลน อำเภอลานสกา ซึ่งปริมาณน้ำป่าที่ไหลหลากได้ไหลผ่านคลองท่าใหญ่ เข้าสู่คลองท่าดี และเข้าสู่ตำบลกำแพงเขา ตำบลไชยมนตรี และตำบลมะม่วงสองต้น ส่งผลให้ระดับน้ำหลากล้นตลิ่งเข้าท่วมบ้านเรือนของประชาชนหลายหลัง รวมทั้งพื้นที่ทางการเกษตรได้รับความเสียหาย (ที่มา : mgronline.com)

2.2 แผ่นดินไหว

- ไม่มี

3. ธรณีพิบัติภัยทั่วโลก รอบ 24 ชั่วโมง ที่มีผลกระทบรุนแรง (ดินถล่ม ภูเขาไฟระเบิด แผ่นดินไหว สึนามิ หลุมยุบและอื่นๆ)

- ไม่มี

4. แนวทางการบริหาร

กรณีมีข่าวประชาสัมพันธ์กรมทรัพยากรธรณี แจ้งเฝ้าระวังดินถล่ม

- ข่าวประชาสัมพันธ์กรมทรัพยากรธรณีแจ้งเฝ้าระวังภัยดินถล่มและน้ำป่าไหลหลากในพื้นที่เสี่ยงภัยโดยเฉพาะในพื้นที่จังหวัดชุมพร สุราษฎร์ธานี นครศรีธรรมราช พัทลุง สงขลา ปัตตานี ยะลา นราธิวาส สตูล ตรัง กระบี่ ภูเก็ต พังงา และระนอง เพื่อให้หน่วยงานที่เกี่ยวข้องและประชาชนในพื้นที่เสี่ยงภัยทำการเฝ้าระวังและแจ้งเตือนภัยได้ทันทั่วถึง รวมทั้งการเตรียมความพร้อมรับมือกับสถานการณ์ธรณีพิบัติภัยที่อาจจะเกิดขึ้นได้
- หน่วยงานที่เกี่ยวข้องในพื้นที่ติดตามสถานการณ์อย่างใกล้ชิดและต่อเนื่อง หากมีสถานการณ์ธรณีพิบัติภัยเกิดขึ้นในพื้นที่ เจ้าหน้าที่ต้องเข้าตรวจสอบพื้นที่เกิดเหตุอย่างทั่วถึง เพื่อสร้างความมั่นใจและให้คำแนะนำเบื้องต้นกับประชาชนในพื้นที่เสี่ยงภัย

5. พื้นที่ติดตามและเฝ้าระวังสถานการณ์ธรณีพิบัติภัยดินถล่มและน้ำป่าไหลหลากของกรมทรัพยากรธรณี

- เนื่องจากในพื้นที่เสี่ยงดินถล่มมีฝนตกต่อเนื่อง ประกอบกับมีพื้นที่คาดการณ์ปริมาณน้ำฝนที่อาจก่อให้เกิดดินถล่ม โดยเฉพาะในบริเวณภาคใต้ จังหวัดชุมพร สุราษฎร์ธานี นครศรีธรรมราช พัทลุง สงขลา ปัตตานี ยะลา นราธิวาส สตูล ตรัง กระบี่ ภูเก็ต พังงา และระนอง ศูนย์ปฏิบัติการธรณีพิบัติภัยจึงได้ทำการเฝ้าระวังและติดตามสถานการณ์ธรณีพิบัติภัยดินถล่มและน้ำป่าไหลหลากเป็นพิเศษ และจะทำการแจ้งอาสาสมัครเครือข่ายในพื้นที่เสี่ยงภัยต่อไป

ข้อมูลสนับสนุนที่ใช้ในการวิเคราะห์ ติดตามและเฝ้าระวังธรณีพิบัติภัยดินถล่ม ศูนย์ปฏิบัติการธรณีพิบัติภัย มีดังนี้

• สภาพอากาศ (กรมอุตุนิยมวิทยา)

- พยากรณ์อากาศ 24 ชั่วโมงข้างหน้า ร่องมรสุมพาดผ่านภาคใต้ตอนล่างและประเทศมาเลเซีย ในขณะที่มรสุมตะวันออกเฉียงเหนือกำลังค่อนข้างแรงที่พัดปกคลุมอ่าวไทยและภาคใต้มีกำลังอ่อนลง แต่ยังคงทำให้ภาคใต้มีฝนตกหนักบางพื้นที่ ขอให้ประชาชนในพื้นที่เสี่ยงภัยบริเวณภาคใต้ระวังอันตรายจากฝนที่ตกหนักและฝนที่ตกสะสม ซึ่งอาจทำให้เกิดน้ำท่วมฉับพลัน และน้ำป่าไหลหลากได้ ส่วนคลื่นลมบริเวณอ่าวไทยมีกำลังปานกลาง โดยมีคลื่นสูงประมาณ 1-2 เมตร บริเวณที่มีฝนฟ้าคะนองคลื่นสูงมากกว่า 2 เมตร สำหรับบริเวณความกดอากาศสูงหรือมวลอากาศเย็นกำลังค่อนข้างแรงยังคงปกคลุมประเทศไทยตอนบน ทำให้บริเวณดังกล่าวมีอากาศเย็นถึงหนาวกับมีลมแรง ขอให้ประชาชนบริเวณดังกล่าวดูแลสุขภาพเนื่องจากสภาพอากาศที่เปลี่ยนแปลงไว้ด้วย

- ปริมาณน้ำฝนสูงสุดวัดได้ที่สถานีตรวจอากาศเกษตร จังหวัดนครศรีธรรมราช 40.9 มม. (ที่มา : กรมอุตุนิยมวิทยา)

• ปริมาณน้ำฝนและเกณฑ์การแจ้งเตือนจากสถานีตรวจติดตามการเคลื่อนตัวของมวลดิน ของกรมทรัพยากรธรณี จำนวน 25 สถานี

- ปริมาณน้ำฝนสูงสุดวัดได้ที่สถานีบ้านศรีธรรม ตำบลกำโลน อำเภอลานสกา จังหวัดนครศรีธรรมราช 28.2 มม./ปริมาณน้ำฝนอยู่ในเกณฑ์ปกติ

- พื้นที่คาดการณ์ปริมาณน้ำฝนที่อาจก่อให้เกิดดินถล่มล่วงหน้า 3 วัน จากแบบจำลองพื้นที่อ่อนไหวต่อดินถล่มแบบพลวัต (AP Model)

สำหรับศูนย์ปฏิบัติการธรณีพิบัติภัย

- จังหวัดชุมพร สุราษฎร์ธานี นครศรีธรรมราช และนครศรีธรรมราช /เผ่าระวังในระยะ 2-3 วันนี้

หมายเหตุ AP Model เป็นการวิเคราะห์ข้อมูลเชิงสถิติของปริมาณน้ำฝนสะสมและเหตุการณ์ดินถล่มในอดีตนำมาสร้างเกณฑ์น้ำฝนสะสมวิกฤตสำหรับเผ่าระวังและแจ้งเตือนภัยดินถล่ม ข้อมูลการคาดการณ์ปริมาณน้ำฝนล่วงหน้า 72 ชั่วโมง โดยสถาบันสารสนเทศทรัพยากรน้ำ (องค์การมหาชน) ได้นำมาวิเคราะห์ด้วยแบบจำลอง AP Model เพื่อคาดการณ์พื้นที่ที่จะติดตาม/เผ่าระวังธรณีพิบัติภัยดินถล่มล่วงหน้า

- ปริมาณน้ำฝนที่วัดได้จากเครือข่ายเผ่าระวังแจ้งเตือนธรณีพิบัติภัยในรอบ 24 ชั่วโมง (26 พ.ย. 64 เวลา 07.00 น. – 27 พ.ย. 64 เวลา 07.00 น.)

ภาค	จังหวัด / อำเภอ / ตำบล / หมู่บ้าน				ข้อมูลปริมาณน้ำฝน (รอบ 24 ชม.)	เครือข่ายฯ ทร. (ผู้รายงาน)
เหนือ	เชียงใหม่	หางดง	บ้านปาง	ปางใต้	วัดปริมาณน้ำฝนได้ 25 มม.	นายวรวิทย์ อินก้อน
	เชียงใหม่	ฝาง	แม่ฮอน	ยาง	ท้องฟ้าโปร่ง อากาศเย็น	นายรุ่งภพ ศิริเลิศมงคล
	เชียงใหม่	ฝาง	แม่คะ	หนองบวกช้าง	ท้องฟ้าโปร่ง อากาศเย็น	นางเกษร วันดา
	ลำพูน	แม่ทา	ทากาศ	ดอยแช่	ท้องฟ้าโปร่ง อากาศเย็น	นายสุทัศน์ นันตาทากาศ
	เชียงราย	แม่ฟ้าหลวง	แม่สลองใน	ห้วยมู	ท้องฟ้าโปร่ง อากาศเย็น	นายเอกชัย ลภัสศักดิ์ากุล
	เชียงราย	แม่ฟ้าหลวง	แม่สลองใน	ห้วยหยวกป่าโซ	ท้องฟ้าโปร่ง อากาศเย็น	นายป่าโหล่ มาเยอะ
	ลำปาง	งาว	บ้านร้อง	ปากบ่อ	ท้องฟ้าโปร่ง อากาศเย็น	นางกัลยา รัตนสิทธิวงค์
	อุตรดิตถ์	ท่าปลา	นางพญา	ท่าเรือ	ท้องฟ้าโปร่ง อากาศเย็น	นายจรูญ ธิมาจร
	อุตรดิตถ์	ท่าปลา	น้ำหมั้น	น้ำต๊ะ	ท้องฟ้าโปร่ง อากาศเย็น	นายไพโรจน์ สนั่นหลวง
	อุตรดิตถ์	ท่าปลา	น้ำหมั้น	ทรายงาม	ท้องฟ้าโปร่ง อากาศเย็น	นายประสิทธิ์ ทองหล่อ
	แพร่	ลอง	หัวทุ่ง	นาอูน่อง	ท้องฟ้าโปร่ง อากาศเย็น	นายเกษม ผั้นแบน
	กำแพงเพชร	คลองลาน	คลองลานพัฒนา	แปลงสี่แม่พิช	ท้องฟ้าโปร่ง อากาศเย็น	นายอนุ เปรมเสถียร
	เพชรบูรณ์	เขาค้อ	หนองแม่นา	เสถียรแห่ง3	ท้องฟ้าโปร่ง อากาศเย็น	นายชาญยุทธ ทองั่น
	เพชรบูรณ์	วังโป่ง	วังโป่ง	งามตะโก	ท้องฟ้าโปร่ง อากาศเย็น	นายเจน ชุนทด
	อุทัยธานี	บ้านไร่	บ้านไร่	ศาลาคลอง	ท้องฟ้าโปร่ง อากาศเย็น	นายขจร นาคหนู
	ใต้	นครศรีธรรมราช	ลานสกา	ท่าดี	ศาลาสังกะสี	วัดปริมาณน้ำฝนได้ 50 มม.
สุราษฎร์ธานี		วิภาวดี	ตะกุกเหนือ	บางเหมาะ	วัดปริมาณน้ำฝนได้ 45 มม.	นายมานพ พลภักดี
นครศรีธรรมราช		สิชล	เขาน้อย	ยอดน้ำ	วัดปริมาณน้ำฝนได้ 30 มม.	นายสุเทพ โมอ่อน
สุราษฎร์ธานี		คีรีรัฐนิคม	น้ำหัก	ปากพาย	วัดปริมาณน้ำฝนได้ 23 มม.	นายชนกพงศ์ ภูห้วยล่ำ
กระบี่		เขาพนม	หน้าเขา	ห้วยน้ำแก้ว	วัดปริมาณน้ำฝนได้ 20 มม.	นายยงยุทธ คงน้อย
พังงา		กะปง	เหล	ข้างเขือ	วัดปริมาณน้ำฝนได้ 20 มม.	นายจริต แสงทอง
นครศรีธรรมราช		สิชล	ฉลุง	ท่าควาย	วัดปริมาณน้ำฝนได้ 20 มม.	นายวินัย พุดดี
นครศรีธรรมราช		สิชล	สิชล	คลองตาโป	วัดปริมาณน้ำฝนได้ 12 มม.	นายศิระ แซ่ถิ่ม
นครศรีธรรมราช		พิปูน	พิปูน	หูนบ	วัดปริมาณน้ำฝนได้ 12 มม.	นายขันดิชาติ อองอาจ
ตรัง		ห้วยยอด	ปากแจ่ม	ลำแพะ	วัดปริมาณน้ำฝนได้ 4 มม.	นายพินิจ ชูชั้น
ตรัง		ห้วยยอด	ปากแจ่ม	ปากแจ่ม	วัดปริมาณน้ำฝนได้ 2 มม.	นายทัศนยะ คงแก้ว
ชุมพร		พะโต๊ะ	ปากทรง	ตอตั้ง	วัดปริมาณน้ำฝนได้ 2 มม.	นายธิเบก เทพศิริ
สตูล		ควนกาหลง	อุไคเจริญ	ฝั่ง 120	ท้องฟ้าครึ้ม ฝนตกเล็กน้อย	นายเสียน มูลิกชาติ
สงขลา		รัตภูมิ	เขาพระ	บนควน	ท้องฟ้าครึ้ม ฝนตกเล็กน้อย	นางสาววรรณนิ หลงฮั่น
ภูเก็ต		ถลาง	ป่าคลอก	ฝักฉืด	ท้องฟ้าครึ้ม มีเมฆมาก	นายประพันธ์ ถิ่นเกาะยาว
พัทลุง		ศรีนครินทร์	ลำสินธุ์	คลองหมวย	ท้องฟ้าครึ้ม มีเมฆมาก	นายเฉลิม ศรีภักดี
สุราษฎร์ธานี		กาญจนดิษฐ์	คลองสระ	สวนปราง	ท้องฟ้าครึ้ม มีเมฆมาก	นายจักรพงษ์ สุขกลั่น
ตรัง		ห้วยยอด	ปากแจ่ม	คลองคู้	ท้องฟ้าครึ้ม มีเมฆมาก	นายสมนึก ชัยภูแสน
ระนอง		กระบุรี	จ.ป.ร.	นิคมฝั่ง1	ท้องฟ้าโปร่ง ไม่มีฝนตก	นายจำลอง พวงสุวรรณ
ระนอง	กระบุรี	จ.ป.ร.	นิคมฝั่ง2	ท้องฟ้าโปร่ง ไม่มีฝนตก	นายสุจิตร์ เจริญชัยอนุกุล	
ตะวันออก	ชลบุรี	บ่อทอง	พลวงทอง	เขาใหญ่	ท้องฟ้าโปร่ง อากาศเย็น	นายประภาส แซ่อึ้ง
	จันทบุรี	ขลุง	ตะปอน	ไร่วรรณ	ท้องฟ้าโปร่ง อากาศเย็น	นายประมูล ชนม์ธรรม
	ระยอง	เขาชะเมา	ห้วยทับมอญ	คลองหิน	ท้องฟ้าโปร่ง อากาศเย็น	นายบัญชา บัวผุด
	ตราด	บ่อไร่	บ่อพลอย	จัดสรร	ท้องฟ้าโปร่ง มีแดดร้อน	นายบำรุง บุญวาที
	ปราจีนบุรี	นาดี	แก่งดินสอ	แก่งใหญ่	ท้องฟ้าโปร่ง มีแดดร้อน	นายกมล เขียมคง

• ปริมาณน้ำฝนที่วัดได้จากเครือข่ายเฝ้าระวังแจ้งเตือนธรณีพิบัติภัยในรอบ 24 ชั่วโมง (26 พ.ย. 64 เวลา 07.00 น. – 27 พ.ย. 64 เวลา 07.00 น.)

ภาค	จังหวัด / อำเภอ / ตำบล / หมู่บ้าน				ข้อมูลปริมาณน้ำฝน (รอบ 24 ชม.)	เครือข่ายฯ ทร. (ผู้รายงาน)
กลาง	นครนายก	บ้านนา	เขาเพิ่ม	เขาไม้ไผ่	ท้องฟ้าโปร่ง อากาศเย็น	นายลือชัย เวียงคำ
	ราชบุรี	สวนผึ้ง	สวนผึ้ง	ตะโกกลาง	ท้องฟ้าโปร่ง อากาศเย็น	นายกองพล แยมอรุณ
	สุพรรณบุรี	ด่านช้าง	วังยาว	กล้วย	ท้องฟ้าโปร่ง อากาศเย็น	นายสังวาลย์ อุหนู
	เพชรบุรี	แก่งกระจาน	ป่าเต็ง	ร่วมใจพัฒนา	ท้องฟ้าโปร่ง อากาศเย็น	นายอนุพงษ์ สุขเสงี่ยม
	ประจวบคีรีขันธ์	กุยบุรี	หาดขาม	รวมไทย	ท้องฟ้ามีเมฆมาก ไม่มีฝนตก	นายสมชาย มณีวงษ์
ตะวันออก เฉียงเหนือ	นครราชสีมา	สีคิ้ว	คลองไผ่	ชัยศรีจันทร์	ท้องฟ้าโปร่ง อากาศเย็น	นางไกล่รุ่ง สินชม
	นครราชสีมา	ปากช่อง	หมูสี	ท่าช้างใต้	ท้องฟ้าโปร่ง อากาศเย็น	นายบุญมี สารมู
	เลย	ภูกระดึง	ศรีฐาน	พองหนีบ	ท้องฟ้าโปร่ง อากาศเย็น	นายสายัน แก้วโวหาร
	เลย	นาแห้ว	แสงภา	ห้วยน้ำฝัก	ท้องฟ้าโปร่ง อากาศเย็น	นายสมพงษ์ สิงห์รักษ์
	ชัยภูมิ	คอนสาร	ทุ่งพระ	ชสพ.ผาผึ้ง	ท้องฟ้าโปร่ง อากาศเย็น	ว่าที่ ร.อ.จันดิษฐ์ ชินบุตร
	หนองบัวลำภู	สุวรรณคูหา	โคกกลาง	โคกกลาง	ท้องฟ้าโปร่ง อากาศเย็น	นายสายเชื่อง เชียงฮาย
	อุบลราชธานี	น้ำยืน	สีวิเชียร	ศรีบุญเรือง	ท้องฟ้าโปร่ง อากาศเย็น	นายทองดี บุบผาชาติ

หมายเหตุ : ศูนย์ปฏิบัติการธรณีพิบัติภัย ได้ประสานงานเครือข่ายเฝ้าระวังแจ้งเตือนธรณีพิบัติภัย จำนวน 52 คน เพื่อรวบรวมข้อมูลในพื้นที่เพื่อจัดทำรายงานสถานการณ์ธรณีพิบัติภัยประจำวัน วันเสาร์ที่ 27 พฤศจิกายน พ.ศ. 2564

ศูนย์ปฏิบัติการธรณีพิบัติภัย กองธรณีวิทยาสิ่งแวดล้อม  
กรมทรัพยากรธรณี กระทรวงทรัพยากรธรรมชาติและสิ่งแวดล้อม  
โทร 02 621 9703-5 โทรสาร 02 621 9700  
[www.dmr.go.th](http://www.dmr.go.th)