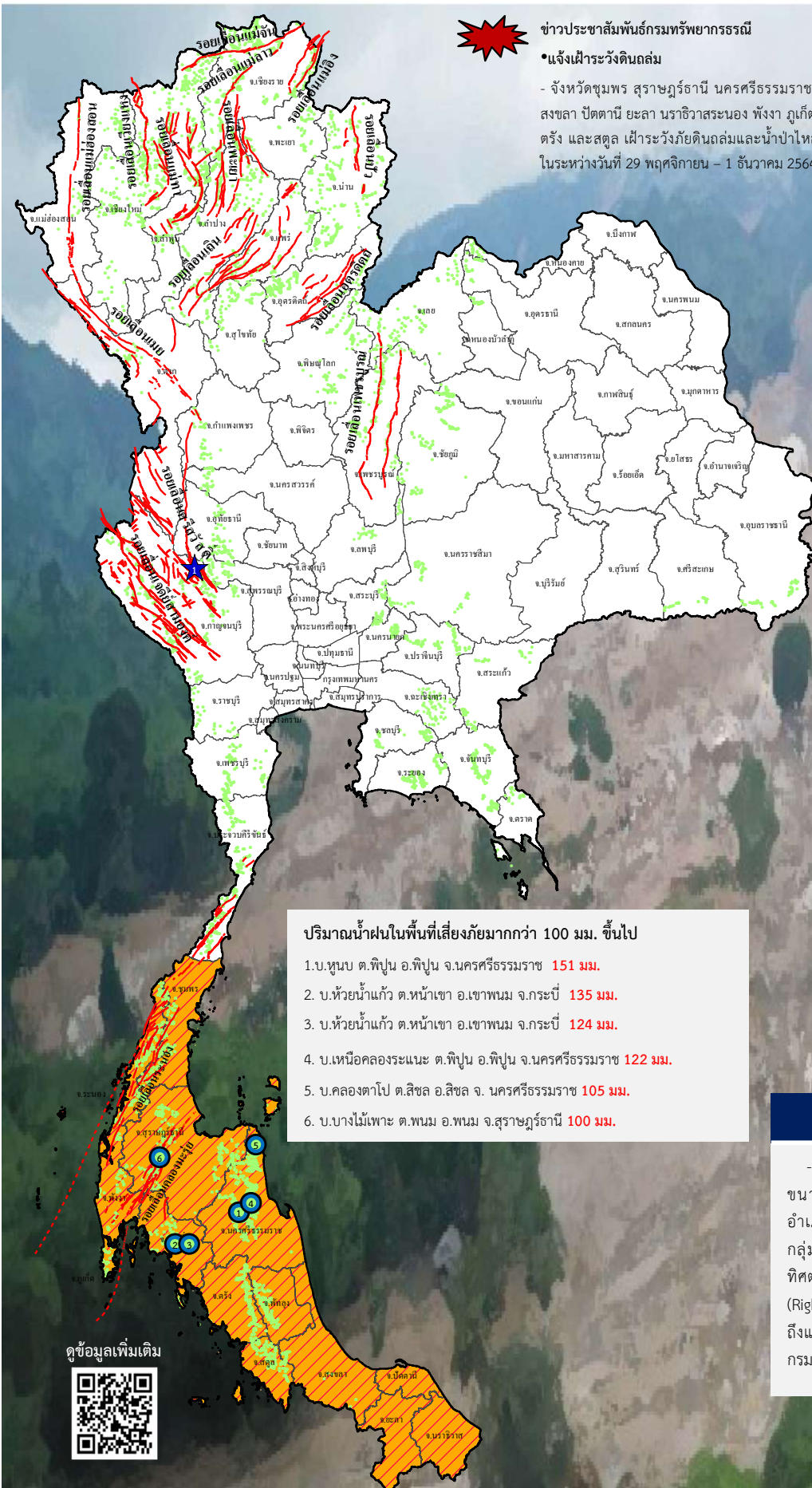




รายงานสถานการณ์ธรณีพิบัติภัยประจำวัน

วันอังคารที่ 30 พฤศจิกายน 2564 เวลา 09.30 น.



ข่าวประชาสัมพันธ์กรมทรัพยากรธรณี
•แจ้งเฝ้าระวังดินถล่ม
 - จังหวัดชุมพร สุราษฎร์ธานี นครศรีธรรมราช พัทลุง สงขลา ปัตตานี ยะลา นราธิวาสระนอง พังงา ภูเก็ต กระบี่ ตรัง และสตูล เฝ้าระวังภัยดินถล่มและน้ำป่าไหลหลาก ในระหว่างวันที่ 29 พฤศจิกายน – 1 ธันวาคม 2564

ประเภทของภัยที่เกิด

คำอธิบายสัญลักษณ์

- พื้นที่ประกาศเฝ้าระวังดินถล่มของกรมทรัพยากรธรณี (14)
- พื้นที่ติดตามและเฝ้าระวังสถานการณ์ธรณีพิบัติภัยดินถล่มและน้ำป่าไหลหลากของกรมทรัพยากรธรณี (14)
- ดินถล่ม/ดินไหล/หินร่วง/รอยแยก
- จุดเหนือศูนย์เกิดแผ่นดินไหว (1)
- สึนามิ
- หลุมยุบ/ดินทรุดตัว
- ปริมาณน้ำฝนในพื้นที่เสี่ยงภัยมากกว่า 100 มม. ขึ้นไป (6)
- อาสาสมัครเครือข่ายวัดปริมาณน้ำฝนของกรมทรัพยากรธรณี
- รอยเลื่อนมีพลัง
- รอยเลื่อนมีพลังโดยประมาณ

พื้นที่ติดตามและเฝ้าระวังสถานการณ์ธรณีพิบัติภัยดินถล่มและน้ำป่าไหลหลากของกรมทรัพยากรธรณี

- เหนือ ➤ ไม่มี
- กลาง ➤ ไม่มี
- ตะวันออก ➤ ไม่มี
- เฉียงเหนือ ➤ ไม่มี
- ตะวันออก ➤ ไม่มี
- ใต้ ➤ ชุมพร สุราษฎร์ธานี นครศรีธรรมราช พัทลุง สงขลา ปัตตานี ยะลา นราธิวาส ระนอง พังงา ภูเก็ต กระบี่ ตรัง สตูล

ปริมาณน้ำฝนในพื้นที่เสี่ยงภัยมากกว่า 100 มม. ขึ้นไป

1. บ.หุบ ต.พิปูน อ.พิปูน จ.นครศรีธรรมราช **151 มม.**
2. บ.ห้วยน้ำแก้ว ต.หน้าเขา อ.เขาพนม จ.กระบี่ **135 มม.**
3. บ.ห้วยน้ำแก้ว ต.หน้าเขา อ.เขาพนม จ.กระบี่ **124 มม.**
4. บ.เหนือคลองระแนง ต.พิปูน อ.พิปูน จ.นครศรีธรรมราช **122 มม.**
5. บ.คลองตาโป ต.สิชล อ.สิชล จ. นครศรีธรรมราช **105 มม.**
6. บ.บางไม้พะจะ ต.พนม อ.พนม จ.สุราษฎร์ธานี **100 มม.**

ธรณีพิบัติภัยภายในประเทศ รอบ 24 ชั่วโมง

- แผ่นดินไหว :วานนี้ (29 พ.ย. 64) เวลา 08.17 น. เกิดแผ่นดินไหวขนาด 2.3 ที่ระดับความลึก 1 กิโลเมตร บริเวณตำบลเขาโจด อำเภอสรีสวัสดิ์ จังหวัดตากาญจนบุรี สาเหตุเกิดจากการเลื่อนตัวของกลุ่มรอยเลื่อนศรีสวัสดิ์ ที่วางตัวในแนวทิศตะวันตกเฉียงเหนือ – ทิศตะวันออกเฉียงใต้ มีการเลื่อนตัวตามแนวระนาบแบบเปลือกขวา (Right lateral strike slip fault) แผ่นดินไหวครั้งนี้ไม่มีรายงานการรับรู้ถึงแรงสั่นสะเทือนและความเสียหาย (ที่มา : กรมอุตุนิยมวิทยา และกรมทรัพยากรธรณี)

ดูข้อมูลเพิ่มเติม





รายงานสถานการณ์ธรณีพิบัติภัยประจำวัน

วันอังคารที่ 30 พฤศจิกายน พ.ศ. 2564 เวลา 09.30 น.



1. ข่าวประชาสัมพันธ์ทรัพยากรธรณี แจ้งเฝ้าระวังดินถล่ม

- ออกข่าวประชาสัมพันธ์ฉบับที่ 44/2564 ขอให้อาสาสมัครเครือข่ายเฝ้าระวังแจ้งเตือนธรณีพิบัติภัยในพื้นที่จังหวัดชุมพร สุราษฎร์ธานี นครศรีธรรมราช พัทลุง สงขลา ปัตตานี ยะลา นราธิวาส หนอง พังงา ภูเก็ต กระบี่ ตรัง และสตูล เฝ้าระวังภัยดินถล่มและน้ำป่าไหลหลาก ในระหว่างวันที่ 29 พฤศจิกายน - 1 ธันวาคม 2564

2. ธรณีพิบัติภัยภายในประเทศ รอบ 24 ชั่วโมง

2.1 ดินถล่ม น้ำป่าไหลหลาก ดินไหล หินร่วง รอยแยก และหลุมยุบ

- น้ำป่าไหลหลาก : สุราษฎร์ธานี ฝนตกหนักต่อเนื่องตลอดคืน ทำให้น้ำป่าไหลหลากเข้าท่วมบ้านเรือนในพื้นที่ตำบลทรัพย์ทวี อำเภอบ้านนาเดิม ตำบลพ่วงพรมคร ตำบลรัฐตามวารี อำเภอกะเนียง ตำบลทุ่งเตาใหม่ และตำบลทุ่งเตา อำเภอบ้านนาสาร ส่งผลให้บ้านเรือนได้รับความเสียหายหลายหลังคาเรือน โรงเรียน และสะพานถูกน้ำเซาะเป็นหลุมลึกไม่สามารถสัญจรได้ ทั้งนี้เจ้าหน้าที่ได้ให้ความช่วยเหลือและอพยพชาวบ้านไปยังจุดปลอดภัยแล้ว (ที่มา : โปสททุเค)

2.2 แผ่นดินไหว

- วานนี้ (29 พ.ย. 64) เวลา 08.17 น. เกิดแผ่นดินไหวขนาด 2.3 ที่ระดับความลึก 1 กิโลเมตร บริเวณตำบลเขาโจด อำเภอกะเนียง จังหวัดกาญจนบุรี สาเหตุเกิดจากการเลื่อนตัวของกลุ่มรอยเลื่อนศรีสวัสดิ์ ที่วางตัวในแนวทิศตะวันตกเฉียงเหนือ - ทิศตะวันออกเฉียงใต้ มีการเลื่อนตัวตามแนวระนาบแบบเลื่อนขวา (Right lateral strike slip fault) แผ่นดินไหวครั้งนี้ไม่มีรายงานการรับรู้ถึงแรงสั่นสะเทือนและความเสียหาย (ที่มา : กรมอุตุนิยมวิทยา และกรมทรัพยากรธรณี)

3. ธรณีพิบัติภัยทั่วโลก รอบ 24 ชั่วโมง ที่มีผลกระทบรุนแรง (ดินถล่ม ภูเขาไฟระเบิด แผ่นดินไหว สึนามิ หลุมยุบและอื่นๆ)

- วานนี้ (29 พ.ย. 64) เวลา 19.40 น. เกิดแผ่นดินไหวขนาด 6.3 ที่ระดับความลึก 6.1 กิโลเมตร บริเวณหมู่เกาะ Izu Islands ประเทศญี่ปุ่น ซึ่งเป็นแผ่นดินไหวขนาดค่อนข้างใหญ่ (Strong) และมีแผ่นดินไหวตามขนาด 4.7 จำนวน 1 ครั้ง สาเหตุเกิดจากแผ่นเปลือกโลก Pacific มุดตัวใต้แผ่นเปลือกโลก Philippine Sea เบื้องต้นไม่มีรายงานการเกิดสึนามิ และไม่ส่งผลกระทบต่อประเทศไทย (ที่มา : USGS กรมอุตุนิยมวิทยา และกรมทรัพยากรธรณี)

4. แนวทางการบริหาร

กรณีมีข่าวประชาสัมพันธ์กรมทรัพยากรธรณี แจ้งเฝ้าระวังดินถล่ม

- ข่าวประชาสัมพันธ์กรมทรัพยากรธรณี แจ้งเฝ้าระวังภัยดินถล่มและน้ำป่าไหลหลาก ในพื้นที่เสี่ยงภัยโดยเฉพาะในพื้นที่จังหวัดชุมพร สุราษฎร์ธานี นครศรีธรรมราช พัทลุง สงขลา ปัตตานี ยะลา นราธิวาส หนอง พังงา ภูเก็ต กระบี่ ตรัง และสตูล เพื่อให้หน่วยงานที่เกี่ยวข้องและประชาชนในพื้นที่เสี่ยงภัยทำการเฝ้าระวังและแจ้งเตือนภัยได้ทันทั่วถึง รวมทั้งการเตรียมความพร้อมรับมือกับสถานการณ์ธรณีพิบัติภัยที่อาจจะเกิดขึ้นได้
- หน่วยงานที่เกี่ยวข้องในพื้นที่ติดตามสถานการณ์อย่างใกล้ชิดและต่อเนื่อง หากมีสถานการณ์ธรณีพิบัติภัยเกิดขึ้นในพื้นที่ เจ้าหน้าที่ต้องเข้าตรวจสอบพื้นที่เกิดเหตุอย่างทันทั่วถึง เพื่อสร้างความมั่นใจและให้คำแนะนำเบื้องต้นกับประชาชนในพื้นที่เสี่ยงภัย

5. พื้นที่ติดตามและเฝ้าระวังสถานการณ์ธรณีพิบัติภัยดินถล่มและน้ำป่าไหลหลากของกรมทรัพยากรธรณี

- เนื่องจากในพื้นที่เสี่ยงดินถล่มมีฝนตกต่อเนื่อง ประกอบกับมีพื้นที่คาดการณ์ปริมาณน้ำฝนที่อาจก่อให้เกิดดินถล่ม โดยเฉพาะในบริเวณภาคใต้ จังหวัดชุมพร สุราษฎร์ธานี นครศรีธรรมราช พัทลุง สงขลา ปัตตานี ยะลา นราธิวาส หนอง พังงา ภูเก็ต กระบี่ ตรัง และสตูล ศูนย์ปฏิบัติการธรณีพิบัติภัยจึงได้ทำการเฝ้าระวังและติดตามสถานการณ์ธรณีพิบัติภัยดินถล่มและน้ำป่าไหลหลากเป็นพิเศษ และจะทำการแจ้งอาสาสมัครเครือข่ายในพื้นที่เสี่ยงภัยต่อไป

ข้อมูลสนับสนุนที่ใช้ในการวิเคราะห์ ติดตามและเฝ้าระวังธรณีพิบัติภัยดินถล่ม ศูนย์ปฏิบัติการธรณีพิบัติภัย มีดังนี้

• สภาพอากาศ (กรมอุตุนิยมวิทยา)

- พยากรณ์อากาศ 24 ชั่วโมงหยาบความกดอากาศต่ำกำลังแรงที่ปกคลุมอ่าวไทยตอนล่างเคลื่อนเข้าสู่แนวร่องมรสุมที่พาดผ่านภาคใต้ตอนล่าง ประกอบกับมรสุมตะวันออกเฉียงเหนือกำลังค่อนข้างแรงพัดปกคลุมอ่าวไทยและภาคใต้ ลักษณะเช่นนี้ทำให้ภาคใต้ตอนล่างมีฝนตกต่อเนื่อง และมีฝนตกหนักถึงหนักมากบางแห่ง ขอให้ประชาชนในพื้นที่เสี่ยงภัยบริเวณดังกล่าวระวังอันตรายจากฝนตกหนักและฝนที่ตกสะสมซึ่งอาจทำให้น้ำท่วมฉับพลันและน้ำป่าไหลหลากไว้ด้วย

อนึ่ง บริเวณความกดอากาศสูงหรือมวลอากาศเย็นกำลังค่อนข้างแรงยังคงปกคลุมประเทศไทยตอนบน ทำให้บริเวณดังกล่าวมีอากาศเย็นถึงหนาวในตอนเช้ากับมีลมแรง ขอให้ประชาชนดูแลสุขภาพเนื่องจากสภาพอากาศที่หนาวเย็นไว้ด้วย

- ปริมาณน้ำฝนสูงสุดวัดได้ที่สถานีอำเภอมะเอนก จังหวัดนครศรีธรรมราช 165.2 มม. (ที่มา : กรมอุตุนิยมวิทยา)

- ปริมาณน้ำฝนและเกณฑ์การแจ้งเตือนจากสถานีตรวจติดตามการเคลื่อนตัวของมวลดิน ของกรมทรัพยากรธรณี จำนวน 25 สถานี
 - ปริมาณน้ำฝนสูงสุดวัดได้ที่สถานี บ้านบางสร้าน ตำบลหน้าเขา อำเภอเขาพนม จังหวัดกระบี่ 85.80 มม. / ปริมาณน้ำฝน อยู่ในเกณฑ์เฝ้าระวัง
 - พื้นที่คาดการณ์ปริมาณน้ำฝนที่อาจก่อให้เกิดดินถล่มล่วงหน้า 3 วัน จากแบบจำลองพื้นที่อ่อนไหวต่อดินถล่มแบบพลวัต (AP Model) สำหรับศูนย์ปฏิบัติการธรณีพิบัติภัย
 - จังหวัดชุมพร สุราษฎร์ธานี นครศรีธรรมราช ระนอง พังงา กระบี่ ตรัง และสตูล / เฝ้าระวังในระยะ 2 - 3 วันนี้
- หมายเหตุ AP Model เป็นการวิเคราะห์ข้อมูลเชิงสถิติของปริมาณน้ำฝนสะสมและเหตุการณ์ดินถล่มในอดีตนำมาสร้างเกณฑ์น้ำฝนสะสมวิกฤตสำหรับเฝ้าระวังและแจ้งเตือนภัยดินถล่ม ข้อมูลการคาดการณ์ปริมาณน้ำฝนล่วงหน้า 72 ชั่วโมง โดยสถาบันสารสนเทศทรัพยากรน้ำ (องค์การมหาชน) ได้นำมาวิเคราะห์ด้วยแบบจำลอง AP Model เพื่อคาดการณ์พื้นที่ที่จะติดตาม/เฝ้าระวังธรณีพิบัติภัยดินถล่มล่วงหน้า
- ปริมาณน้ำฝนที่วัดได้จากเครือข่ายเฝ้าระวังแจ้งเตือนธรณีพิบัติภัยในรอบ 24 ชั่วโมง (29 พ.ย. 64 เวลา 07.00 น. – 30 พ.ย. 64 เวลา 07.00 น.)

ภาค	จังหวัด / อำเภอ / ตำบล / หมู่บ้าน				ข้อมูลปริมาณน้ำฝน (รอบ 24 ชม.)	เครือข่ายฯ ทร. (ผู้รายงาน)
เหนือ	อุตรดิตถ์	ท่าปลา	นางพญา	ท่าเรือ	ท้องฟ้าโปร่ง อากาศเย็น	นายจรูญ ทิมاجر
	อุตรดิตถ์	ท่าปลา	น้ำหมั้น	น้ำต๊ะ	ท้องฟ้าโปร่ง ไม่มีฝนตก	นายไพโรสสิทธิ์ แสนหลวง
	เชียงใหม่	แมริม	แม่แรม	แม่แมะ	ท้องฟ้าโปร่ง อากาศเย็น	นายสวัสดิ์ จันทาบุญ
	เชียงใหม่	หางดง	บ้านปาง	บงใต้	ท้องฟ้าโปร่ง อากาศเย็น	นายวรวิทย์ อินทอนัน
	ลำพูน	บ้านโฮ้ง	ป่าพสุ	ห้วยกองเลาะ	ท้องฟ้าโปร่ง อากาศเย็น	นายสว่าง มณีเนตร
	ลำปาง	เถิน	แม่ถอด	แม่เตี้ยนอก	ท้องฟ้าโปร่ง อากาศเย็น	นางทัศนีย์ วิวัฒนานนท์
	แม่ฮ่องสอน	ปาย	แม่ฮี้	ท่าปาย	ท้องฟ้าโปร่ง อากาศเย็น	นายประยูร ปิมปา
	อุทัยธานี	บ้านไร่	บ้านไร่	ศาลาคลอง	ท้องฟ้าโปร่ง อากาศเย็น	นายขจร นาคหนู
ใต้	นครศรีธรรมราช	พิปูน	พิปูน	หูนบ	วัดปริมาณน้ำฝนได้ 151 มม.	นายขันติชาติ องอาจ
	กระบี่	เขาพนม	หน้าเขา	ห้วยน้ำแก้ว	วัดปริมาณน้ำฝนได้ 135 มม.	นายนำชัย ช่วยนาค
	กระบี่	เขาพนม	หน้าเขา	ห้วยน้ำแก้ว	วัดปริมาณน้ำฝนได้ 125 มม.	นายยงยุทธ คงน้อย
	นครศรีธรรมราช	พิปูน	พิปูน	เหนือคลองระแนง	วัดปริมาณน้ำฝนได้ 122 มม.	นายยุทธชัย ราชมณี
	นครศรีธรรมราช	สิชล	สิชล	คลองตาโป	วัดปริมาณน้ำฝนได้ 105 มม.	นายศิระ แซ่ลิ้ม
	สุราษฎร์ธานี	พนม	พนม	บางไม้เพาะ	วัดปริมาณน้ำฝนได้ 100 มม.	นายวิจิต วงศ์สวัสดิ์
	สุราษฎร์ธานี	กาญจนดิษฐ์	คลองสระ	สวนปราง	วัดปริมาณน้ำฝนได้ 95 มม.	นายจักรพงษ์ สุขกลิ่น
	สุราษฎร์ธานี	คีรีรัฐนิคม	น้ำหัก	ปากพาย	วัดปริมาณน้ำฝนได้ 90 มม.	นายชนกพงศ์ ภูห้วยล่า
	สุราษฎร์ธานี	กาญจนดิษฐ์	ป่าร้อน	เขาพนม	วัดปริมาณน้ำฝนได้ 85 มม.	นายไพฑูรย์ วงศ์สวัสดิ์
	สุราษฎร์ธานี	ท่าชนะ	คลองพา	คลองพา	วัดปริมาณน้ำฝนได้ 80 มม.	นายสมหมาย ห้วยสน
	สุราษฎร์ธานี	ท่าชนะ	คลองพา	ทับสมิงคลา	วัดปริมาณน้ำฝนได้ 70 มม.	นายนิยม นิยมจิตร
	นครศรีธรรมราช	สิชล	เขาน้อย	ยอดน้ำ	วัดปริมาณน้ำฝนได้ 75 มม.	นายสุเทพ โมอ่อน
	พังงา	กะปง	เหล	ข้างเขือ	วัดปริมาณน้ำฝนได้ 55 มม.	นายจรีต แสงทอง
	ตรัง	ห้วยยอด	ปากแจ่ม	ท่ามะปราง	วัดปริมาณน้ำฝนได้ 46 มม.	นายจรัญ สมบูรณ์
	ตรัง	ห้วยยอด	ปากแจ่ม	ลำแพะ	วัดปริมาณน้ำฝนได้ 43 มม.	นายพินิจ ชูชื่น
	ชุมพร	สวี	วิสัยใต้	พริกแพรง	วัดปริมาณน้ำฝนได้ 40 มม.	นายสุริยันต์ สุริฉาย
	ตรัง	ห้วยยอด	ปากแจ่ม	หน้าเขา	วัดปริมาณน้ำฝนได้ 37 มม.	นางบุญเย็น อ้นซ้าย
	ตรัง	ห้วยยอด	ปากแจ่ม	ปากแจ่ม	วัดปริมาณน้ำฝนได้ 35 มม.	นายทัศณะ คงแก้ว
	ชุมพร	สวี	วิสัยใต้	หาดพริก	วัดปริมาณน้ำฝนได้ 25 มม.	นายวัฒน์ แต่งอ่อน
	ระนอง	ละอุ่น	บางแก้ว	บางแก้วน้อย	วัดปริมาณน้ำฝนได้ 20 มม.	นายพันวิทย์ เพ็ชรศิริ
	ระนอง	กระบุรี	จ.ป.ร	นิคมฝั่ง 1	วัดปริมาณน้ำฝนได้ 10 มม.	นายจำลอง พวงสุวรรณ
	ชุมพร	ท่าแซะ	คูริง	วังมะปราง	ท้องฟ้าครึ้ม ฝนตกปรอยๆ	นายสายันต์ จุลเนียม
	ภูเก็ต	กะทู้	กะทู้	ชุมชนกะทู้	ท้องฟ้าครึ้ม ฝนตกปรอยๆ	นายบรรจง เหล่าเจริญ
	พังงา	ตะกั่วทุ่ง	ถ้ำ	เขื่อน้ำ	ท้องฟ้าครึ้ม ฝนตกปรอยๆ	นายนพดล บำเรอ
	พัทลุง	ศรีนครินทร์	บ้านนา	ลำโน	ท้องฟ้าครึ้ม ไม่มีฝนตก	นายสมหมาย นิ่มงุ่น
	สตูล	มะนัง	ป่าลัมพัฒนา	มะนัง	ท้องฟ้าครึ้ม ไม่มีฝนตก	นายศุภโชค หมุนมิตร
กระบี่	เขาพนม	เขาพนม	เทพพนม	ท้องฟ้าครึ้ม ไม่มีฝนตก	นายปรีชา ทองบำรุง	
สงขลา	รัตภูมิ	เขาพระ	คลองแก้ว	ท้องฟ้าครึ้ม ไม่มีฝนตก	นายทาบ หลีมาต	

• ปริมาณน้ำฝนที่วัดได้จากเครือข่ายเฝ้าระวังแจ้งเตือนธรณีพิบัติภัยในรอบ 24 ชั่วโมง (29 พ.ย. 64 เวลา 07.00 น. – 30 พ.ย. 64 เวลา 07.00 น.)

ภาค	จังหวัด / อำเภอ / ตำบล / หมู่บ้าน				ข้อมูลปริมาณน้ำฝน (รอบ 24 ชม.)	เครือข่ายฯ ทธ.(ผู้รายงาน)
ตะวันออก	จันทบุรี	ขลุง	ตราชอง	ตราชอง	ท้องฟ้าครึ้ม ฝนตกปรอยๆ	นายณรงค์ เพ็ญคะณะ
	ตราด	เขาสมิง	สะตอ	เกาะลอย	ท้องฟ้าครึ้ม ฝนตกปรอยๆ	นางนิตา ศรีหา
	ชลบุรี	ศรีราชา	เขาคันทรง	หุบบอน	ท้องฟ้าครึ้ม ฝนตกปรอยๆ	นางศรีไพร พูลผลกา
	สระแก้ว	เมืองสระแก้ว	ท่าแยก	ปางสิตา	ท้องฟ้าโปร่ง อากาศเย็น	นายสงกรานต์ ศรีเจียม
	ระยอง	เขาชะเมา	ห้วยทับมอญ	เขาพัง	ท้องฟ้าโปร่ง อากาศเย็น	นายปิ่น ดวงสนธิ
กลาง	เพชรบุรี	หนองหญ้าปล้อง	ยางน้ำกลัดเหนือ	ท่าเสลา	ท้องฟ้าครึ้ม ฝนตกปรอยๆ	นายแดง ช้างสาร
	นครนายก	บ้านนา	เขาเพิ่ม	รางไม้เต็ง	ท้องฟ้าครึ้ม ฝนตกปรอยๆ	นายสุชาติ ท้วมทอง
	นครนายก	บ้านนา	เขาเพิ่ม	คลองสีเสียด	ท้องฟ้าครึ้ม ไม่มีฝนตก	นายเอนก อินทรสิงห์
	ประจวบคีรีขันธ์	กุยบุรี	หาดขาม	รวมไทย	ท้องฟ้าครึ้ม ไม่มีฝนตก	นายสมชาย มณีวงษ์
	กาญจนบุรี	ทองผาภูมิ	ปิล็อก	อีต่อง	ท้องฟ้าโปร่ง อากาศเย็น	นายนิพนธ์ สุนคำ
ตะวันออก เฉียงเหนือ	ศรีสะเกษ	ภูสิงห์	ดงรัก	จำปานวง	ท้องฟ้าโปร่ง ฝนตกปรอยๆ	นายชมภู แววสระ
	อุบลราชธานี	น้ำยืน	โดมประดิษฐ์	เข้ด่อน	ท้องฟ้าโปร่ง อากาศเย็น	นางอรทัย พิมลนอก
	เลย	ภูกระดึง	ศรีฐาน	นาน้อย	ท้องฟ้าโปร่ง อากาศเย็น	นางอุทร คำภา
	เลย	ภูนาแก้ว	แสงภา	ปาก่อ	ท้องฟ้าโปร่ง อากาศเย็น	นายทองคุณ ยาบูชา
	ชัยภูมิ	คอนสาร	ทุ่งพระ	ขสป.ผาผึ้ง	ท้องฟ้าโปร่ง อากาศเย็น	ว่าที่ ร.อ.จันดิษฐ์ ชินบุตร
	ชัยภูมิ	คอนสาร	ทุ่งลุยลาย	ขสป.ภูเขียว	ท้องฟ้าโปร่ง อากาศเย็น	นางสาวกสิณา เดชประกอบ
	นครราชสีมา	ปากช่อง	หมูสี	ท่าช้างใต้	ท้องฟ้าโปร่ง อากาศเย็น	นายบุญมี สารระมุ

หมายเหตุ : ศูนย์ปฏิบัติการธรณีพิบัติภัย ได้ประสานงานเครือข่ายเฝ้าระวังแจ้งเตือนธรณีพิบัติภัย จำนวน 53 คน เพื่อรวบรวมข้อมูลในพื้นที่เพื่อจัดทำรายงานสถานการณ์ธรณีพิบัติภัยประจำวัน วันอังคารที่ 30 พฤศจิกายน พ.ศ. 2564

ศูนย์ปฏิบัติการธรณีพิบัติภัย กองธรณีวิทยาสิ่งแวดล้อม
กรมทรัพยากรธรณี กระทรวงทรัพยากรธรรมชาติและสิ่งแวดล้อม
โทร 02 621 9703-5 โทรสาร 02 621 9700
www.dmr.go.th