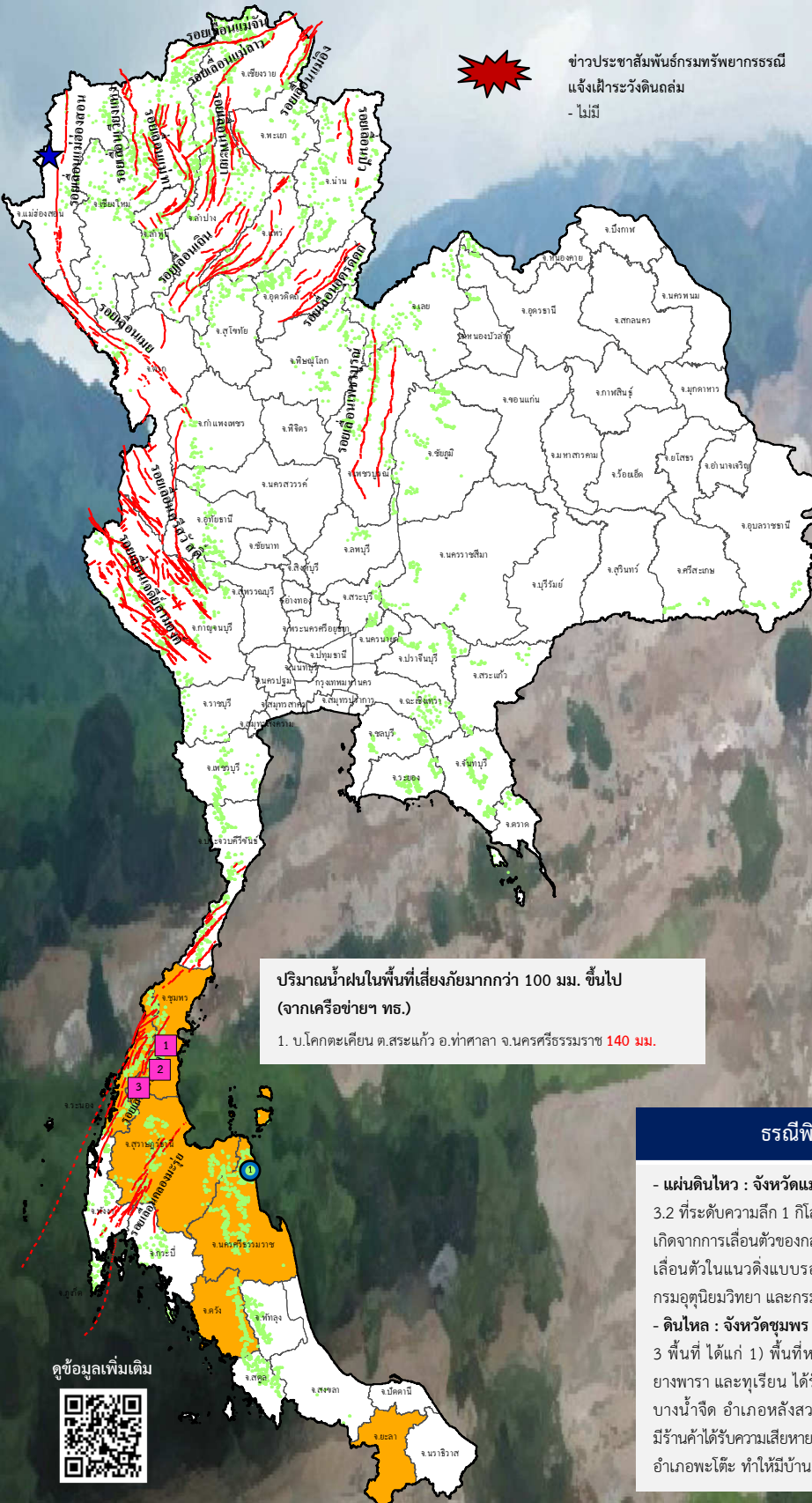




# รายงานสถานการณ์ธรณีพิบัติภัยประจำวัน

วันศุกร์ที่ 3 ธันวาคม 2564 เวลา 09.30 น.



ข่าวประชาสัมพันธ์กรมทรัพยากรธรณี  
แจ้งเฝ้าระวังดินถล่ม  
- ไม่มี

## ประเภทของภัยที่เกิด

### คำอธิบายสัญลักษณ์

- พื้นที่ประกาศเฝ้าระวังดินถล่มของกรมทรัพยากรธรณี
- พื้นที่ติดตามและเฝ้าระวังสถานการณ์ธรณีพิบัติภัยดินถล่มและน้ำป่าไหลหลากของกรมทรัพยากรธรณี (6)
- ดินถล่ม/ดินไหล/หินร่วง/รอยแยก (3)
- จุดเหนือศูนย์เกิดแผ่นดินไหว (1)
- สึนามิ
- หลุมยุบ/ดินทรุดตัว
- ปริมาณน้ำฝนในพื้นที่เสี่ยงภัยมากกว่า 100 มม. ขึ้นไป (1)
- อาสาสมัครเครือข่ายวัดปริมาณน้ำฝนของกรมทรัพยากรธรณี
- รอยเลื่อนมีพลัง
- รอยเลื่อนมีพลังโดยประมาณ

## พื้นที่ติดตามและเฝ้าระวังสถานการณ์ธรณีพิบัติภัยดินถล่มและน้ำป่าไหลหลากของกรมทรัพยากรธรณี

เหนือ	ไม่มี
กลาง	ไม่มี
ตะวันออก	ไม่มี
เฉียงเหนือ	ไม่มี
ตะวันออก	ไม่มี
ใต้	ชุมพร रणอง สุราษฎร์ธานี นครศรีธรรมราช ตรัง ยะลา

ปริมาณน้ำฝนในพื้นที่เสี่ยงภัยมากกว่า 100 มม. ขึ้นไป (จากเครือข่ายฯ ทธ.)  
1. บ.โคกตะเคียน ต.สระแก้ว อ.ท่าศาลา จ.นครศรีธรรมราช 140 มม.

## ธรณีพิบัติภัยภายในประเทศ รอบ 24 ชั่วโมง

- **แผ่นดินไหว** : จังหวัดแม่ฮ่องสอน วานนี้ (2 ธ.ค. 64) เวลา 11.18 น. เกิดแผ่นดินไหวขนาด 3.2 ที่ระดับความลึก 1 กิโลเมตร บริเวณตำบลแม่เงา อำเภอขุนยวม จังหวัดแม่ฮ่องสอน สาเหตุเกิดจากการเลื่อนตัวของกลุ่มรอยเลื่อนแม่ฮ่องสอน ที่มีแนวการวางตัวในทิศเหนือ-ใต้ มีการเลื่อนตัวในแนวตั้งแบบรอยเลื่อนปกติ ไม่มีความเสียหาย (ที่มา : กองเฝ้าระวังแผ่นดินไหว กรมอุตุนิยมวิทยา และกรมทรัพยากรธรณี)

- **ดินไหล** : จังหวัดชุมพร วานนี้ (2 ธ.ค. 64) เกิดฝนตกหนักต่อเนื่อง ทำให้เกิดดินไหล จำนวน 3 พื้นที่ ได้แก่ 1) พื้นที่หาดทรายรี ตำบลท่าหิน อำเภอสวี ทำให้พื้นที่การเกษตรทั้งสวนยางพารา และทุเรียน ได้รับความเสียหาย 2) เกิดดินไหลบริเวณทางเข้าเกาะพิทักษ์ ตำบลบางน้ำจืด อำเภอหลังสวน ทำให้เสาไฟฟ้าล้มหลายจุด ปิดทางเข้าออกท่าเรือเกาะพิทักษ์ มีร้านค้าได้รับความเสียหายหลายร้าน และ 3) เกิดดินไหลบริเวณบ้านคลองงู หมู่ 4 ตำบลปังหวาน อำเภอพะโต๊ะ ทำให้มีบ้านเรือนได้รับความเสียหาย จำนวน 1 หลัง (ที่มา : แจ้งข่าวชาวชุมพร )

