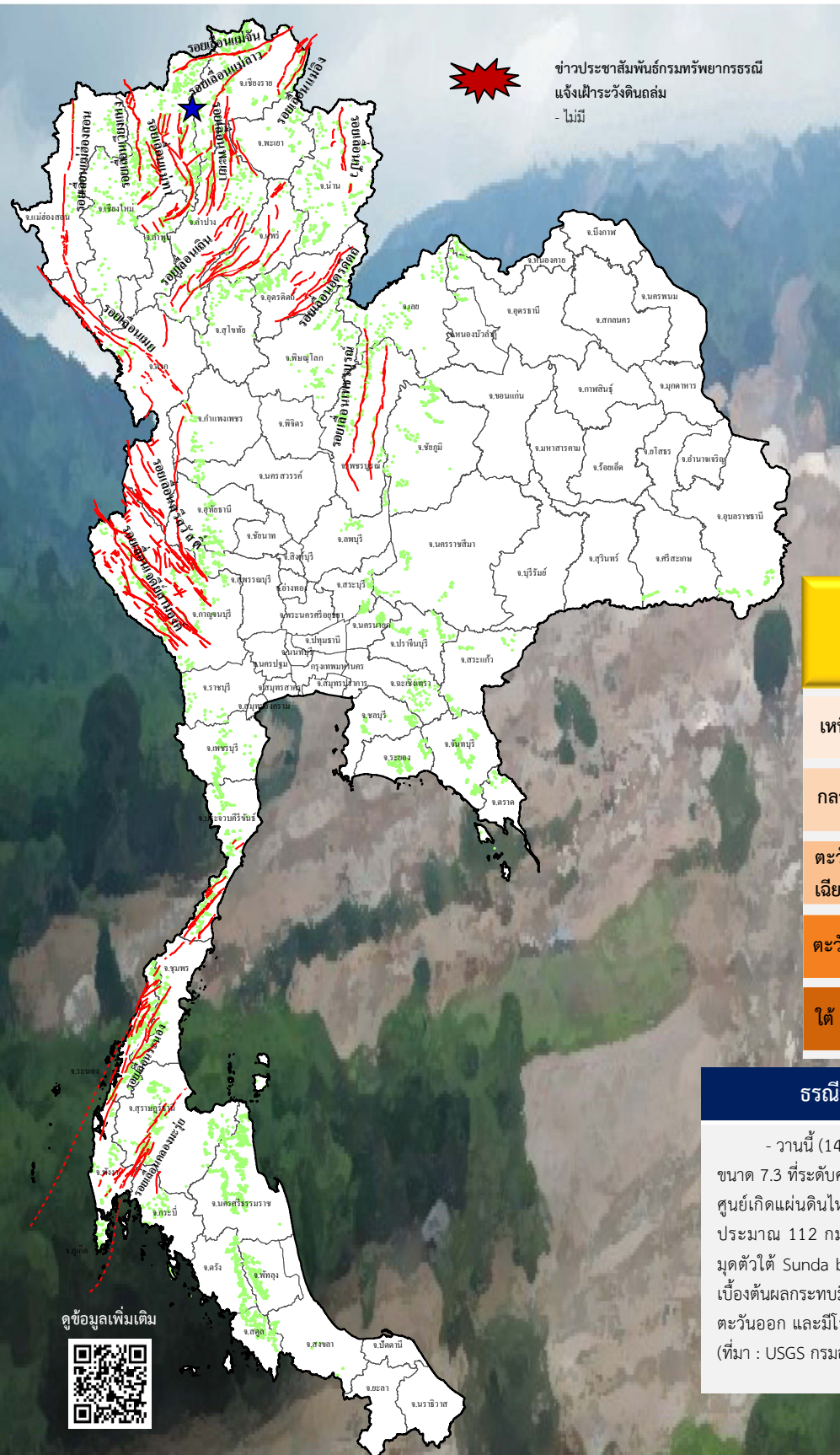




รายงานสถานการณ์ธรณีพิบัติภัยประจำวัน

วันที่ 15 ธันวาคม 2564 เวลา 09.00 น.



ข่าวประชาสัมพันธ์กรมทรัพยากรธรณี
แจ้งเฝ้าระวังดินถล่ม
- ไม่มี

ประเภทของภัยที่เกิด

คำอธิบายสัญลักษณ์

- พื้นที่ประกาศเฝ้าระวังดินถล่มของกรมทรัพยากรธรณี
- พื้นที่ติดตามและเฝ้าระวังสถานการณ์ธรณีพิบัติภัยดินถล่มและน้ำป่าไหลหลากของกรมทรัพยากรธรณี
- ดินถล่ม/ดินไหล/หินร่วง/รอยแยก
- จุดเหนือศูนย์เกิดแผ่นดินไหว (1)
- สึนามิ
- หลุมยุบ/ดินทรุดตัว
- ปริมาณน้ำฝนในพื้นที่เสี่ยงภัยมากกว่า 100 มม. ขึ้นไป
- อาสาสมัครเครือข่ายวัดปริมาณน้ำฝนของกรมทรัพยากรธรณี
- รอยเลื่อนมีพลัง
- รอยเลื่อนมีพลังโดยประมาณ

พื้นที่ติดตามและเฝ้าระวังสถานการณ์
ธรณีพิบัติภัยดินถล่มและน้ำป่าไหลหลาก
ของกรมทรัพยากรธรณี

เหนือ ไม่มี

กลาง ไม่มี

ตะวันออก ไม่มี

เฉียงเหนือ ไม่มี

ตะวันออก ไม่มี

ใต้ ไม่มี

ธรณีพิบัติภัยทั่วโลก รอบ 24 ชั่วโมง

- วานนี้ (14 ธ.ค. 64) เวลา 10.20 น. เกิดแผ่นดินไหวในทะเลขนาด 7.3 ที่ระดับความลึก 18.4 กม. บริเวณทะเล Flores sea จุดเหนือศูนย์เกิดแผ่นดินไหวอยู่ห่างจากเมือง Maumere ประเทศอินโดนีเซียประมาณ 112 กม. สาเหตุเกิดจากแผ่นเปลือกโลก Indo-Australia มุดตัวใต้ Sunda block ที่เป็นส่วนหนึ่งของแผ่นเปลือกโลก Eurasia เบื้องต้นผลกระทบมีผู้บาดเจ็บ 1 รายที่เมืองมังกาไร จังหวัดนูซาเต็งการาตะวันออก และมีโรงเรียนแห่งหนึ่งได้รับความเสียหายที่เกาะเซลาวาร์ (ที่มา : USGS กรมอุตุนิยมวิทยา กรมทรัพยากรธรณี และไทยโพสต์)

ดูข้อมูลเพิ่มเติม





รายงานสถานการณ์ธรณีพิบัติภัยประจำวัน วันที่ 15 ธันวาคม พ.ศ. 2564 เวลา 09.00 น.



1. ข่าวประชาสัมพันธ์กรมทรัพยากรธรณี แจ้งเฝ้าระวังดินถล่ม

- ไม่มี

2. ธรณีพิบัติภัยภายในประเทศ รอบ 24 ชั่วโมง

2.1 ดินถล่ม น้ำป่าไหลหลาก ดินไหล หินร่วง รอยแยก และหลุมยุบ

- ไม่มี

2.2 แผ่นดินไหว

- วานนี้ (14 ธ.ค. 64) เวลา 23.01 น. เกิดแผ่นดินไหวบนบกขนาด 1.0 ที่ระดับความลึก 7 กิโลเมตร บริเวณตำบลรอบเวียง อำเภอเมือง จังหวัดเชียงราย สาเหตุเกิดจากการเลื่อนตัวของกลุ่มรอยเลื่อนแม่ลาว ที่มีการวางตัวในแนวทิศตะวันออกเฉียงเหนือ-ตะวันตกเฉียงใต้ เลื่อนตัวตามแนวระนาบเหลื่อมซ้าย (Left lateral strike slip fault) แผ่นดินไหวครั้งนี้ไม่มีรายงานการรับรู้ถึงแรงสั่นสะเทือนและความเสียหาย (ที่มา : กรมอุตุนิยมวิทยา และกรมทรัพยากรธรณี)

3. ธรณีพิบัติภัยทั่วโลก รอบ 24 ชั่วโมง ที่มีผลกระทบรุนแรง (ดินถล่ม ภูเขาไฟระเบิด แผ่นดินไหว สึนามิ หลุมยุบและอื่นๆ)

- วานนี้ (14 ธ.ค. 64) เวลา 10.20 น. เกิดแผ่นดินไหวในทะเลขนาด 7.3 ที่ระดับความลึก 18.4 กม. บริเวณทะเล Flores sea จุดเหนือศูนย์เกิดแผ่นดินไหวอยู่ห่างจากเมือง Maumere ประเทศอินโดนีเซียประมาณ 112 กม. สาเหตุเกิดจากแผ่นเปลือกโลก Indo-Australia มุดตัวใต้ Sunda block ที่เป็นส่วนหนึ่งของแผ่นเปลือกโลก Eurasia เบื้องต้นผลกระทบมีผู้บาดเจ็บ 1 รายที่เมืองมังกาไร จังหวัดนูซาเต็งการาตะวันออก และมีโรงเรียนแห่งหนึ่งได้รับความเสียหายที่เกาะเซลาวาร์ (ที่มา : USGS กรมอุตุนิยมวิทยา กรมทรัพยากรธรณี และไทยโพสต์)

4. แนวทางการบริหาร

กรณีสถานการณ์ปกติ

- กรมทรัพยากรธรณี ร่วมกับหน่วยงานต่างๆ ที่เกี่ยวข้องดำเนินการติดตามสถานการณ์อย่างต่อเนื่องสม่ำเสมอ เพื่อให้พร้อมสำหรับการแลกเปลี่ยนและสนับสนุนข้อมูลด้านการบริหารจัดการพิบัติภัยของแต่ละหน่วยงาน และเป็นการช่วยบรรเทาและลดผลกระทบจากพิบัติภัยที่อาจเกิดขึ้นต่อชีวิตและทรัพย์สินของประชาชนอีกทางหนึ่ง
- หน่วยงานที่เกี่ยวข้องเตรียมความพร้อมเพื่อรับมือกับสถานการณ์ที่อาจเกิดขึ้นได้อย่างทันทั่วทั้ง
- แจ้งข้อมูล/ข่าวสาร/รายงาน อย่างสม่ำเสมอ

5. พื้นที่ติดตามและเฝ้าระวังสถานการณ์ธรณีพิบัติภัยดินถล่มและน้ำป่าไหลหลากของกรมทรัพยากรธรณี

- เนื่องจากในพื้นที่เสี่ยงดินถล่มมีปริมาณน้ำฝนไม่ถึงเกณฑ์การเฝ้าระวัง ประกอบกับไม่มีพื้นที่คาดการณ์ปริมาณน้ำฝนที่อาจก่อให้เกิดดินถล่มล่วงหน้า จึงไม่มีพื้นที่ติดตามสถานการณ์ธรณีพิบัติภัยดินถล่มและน้ำป่าไหลหลาก

ข้อมูลสนับสนุนที่ใช้ในการวิเคราะห์ ติดตามและเฝ้าระวังธรณีพิบัติภัยดินถล่ม ศูนย์ปฏิบัติการธรณีพิบัติภัย มีดังนี้

• สภาพอากาศ (กรมอุตุนิยมวิทยา)

- พยากรณ์อากาศ 24 ชั่วโมงข้างหน้า บริเวณความกดอากาศสูงหรือมวลอากาศเย็นกำลังค่อนข้างแรงจากประเทศจีนปกคลุมประเทศไทยตอนบนมีกำลังอ่อนลง แต่ยังคงทำให้ภาคตะวันออกเฉียงเหนือ มีอากาศเย็นถึงหนาว ส่วนภาคกลาง และภาคตะวันออก มีอากาศเย็นในตอนเช้า และอุณหภูมิเปลี่ยนแปลงเล็กน้อย สำหรับภาคเหนือ อุณหภูมิจะลดลงอีก 1-2 องศาเซลเซียส และมีอากาศเย็นถึงหนาว เนื่องจากมีลมตะวันตกพัดความเย็นมาจากประเทศเมียนมาเข้ามาปกคลุมบริเวณดังกล่าว สำหรับบริเวณยอดดอยมีอากาศหนาวถึงหนาวจัด อุณหภูมิต่ำสุด 5-13 องศาเซลเซียส และยอดภูมีอากาศหนาว อุณหภูมิต่ำสุด 8-14 องศาเซลเซียส ขอให้ประชาชนบริเวณดังกล่าวดูแลรักษาสุขภาพเนื่องจากสภาพอากาศที่หนาวเย็นนี้ไว้ด้วย สำหรับมรสุมตะวันออกเฉียงเหนือที่พัดปกคลุมอ่าวไทยและภาคใต้มีกำลังปานกลาง ทำให้คลื่นลมบริเวณอ่าวไทยมีคลื่นสูงประมาณ 2 เมตร บริเวณที่มีฝนฟ้าคะนองมีคลื่นสูงมากกว่า 2 เมตร ขอให้ชาวเรือเดินเรือด้วยความระมัดระวัง

อนึ่ง ในช่วงวันที่ 15 - 18 ธ.ค. 64 หย่อมความกดอากาศต่ำกำลังแรงปกคลุมทะเลจีนใต้ตอนล่างใกล้เกาะบอร์เนียว มีแนวโน้มเคลื่อนตัวทางทิศตะวันตกเข้าปกคลุมประเทศมาเลเซียและภาคใต้ตอนล่าง ทำให้ภาคใต้ตอนล่างมีฝนตกหนักบางแห่ง ขอให้ประชาชนบริเวณดังกล่าวระมัดระวังอันตรายจากฝนตกหนักซึ่งอาจทำให้เกิดน้ำท่วมฉับพลันและน้ำป่าไหลหลากได้

- ปริมาณน้ำฝนสูงสุดวัดได้ที่สถานีอุตุนิยมวิทยายะลา สกษ. จังหวัดยะลา 11.3 มม. (ที่มา : กรมอุตุนิยมวิทยา)

• ปริมาณน้ำฝนและเกณฑ์การแจ้งเตือนจากสถานีตรวจติดตามการเคลื่อนตัวของมวลดิน ของกรมทรัพยากรธรณี จำนวน 25 สถานี

- ปริมาณน้ำฝนสูงสุดวัดได้ที่สถานีบ้านศรีธรรม ตำบลกำโลน อำเภอลานสกา จังหวัดนครศรีธรรมราช 2.0 มม. / ปริมาณน้ำฝนอยู่ในเกณฑ์ปกติ

• พื้นที่คาดการณ์ปริมาณน้ำฝนที่อาจก่อให้เกิดดินถล่มล่วงหน้า 3 วัน จากแบบจำลองพื้นที่อ่อนไหวต่อดินถล่มแบบพลวัต (AP Model)

สำหรับศูนย์ปฏิบัติการธรณีพิบัติภัย

- ไม่มีพื้นที่คาดการณ์

หมายเหตุ AP Model เป็นการวิเคราะห์ข้อมูลเชิงสถิติของปริมาณน้ำฝนสะสมและเหตุการณ์ดินถล่มในอดีตนำมาสร้างเกณฑ์น้ำฝนสะสมวิกฤตสำหรับเฝ้าระวังและแจ้งเตือนภัยดินถล่ม ข้อมูลการคาดการณ์ปริมาณน้ำฝนล่วงหน้า 72 ชั่วโมง โดยสถาบันสารสนเทศทรัพยากรน้ำ (องค์การมหาชน) ได้นำมาวิเคราะห์ด้วยแบบจำลอง AP Model เพื่อคาดการณ์พื้นที่ที่จะติดตาม/เฝ้าระวังธรณีพิบัติภัยดินถล่มล่วงหน้า

• ปริมาณน้ำฝนที่วัดได้จากเครือข่ายเฝ้าระวังแจ้งเตือนธรณีพิบัติภัยในรอบ 24 ชั่วโมง (14 ธ.ค. 64 เวลา 07.00 น. – 15 ธ.ค. 64 เวลา 07.00 น.)

ภาค	จังหวัด / อำเภอ / ตำบล / หมู่บ้าน				ข้อมูลปริมาณน้ำฝน (รอบ 24 ชม.)	เครือข่ายฯ ทร. (ผู้รายงาน)
เหนือ	อุตรดิตถ์	ท่าปลา	น้ำหมัน	ทรายงาม	มีหมอกในตอนเช้า อากาศหนาว	นายประสิทธิ์ ทองหล่อ
	อุตรดิตถ์	ท่าปลา	นางพญา	ท่าเรือ	มีหมอกในตอนเช้า อากาศหนาว	นายจรูญ ทิมาจร
	อุตรดิตถ์	ท่าปลา	น้ำหมัน	น้ำต๊ะ	มีหมอกในตอนเช้า อากาศหนาว	นายไพโรสสิทธิ์ แสนหลวง
	เชียงราย	ขุนตาล	ป่าตาล	ขุนร่องเหนือ	มีหมอกในตอนเช้า อากาศหนาว	นางกนกจันทร์ ภูเจริญ
	ลำพูน	แม่ทา	ทากาศ	ดอยแช่	มีหมอกในตอนเช้า อากาศหนาว	นายสุทัศน์ นันตากาศ
	น่าน	บ่อเกลือ	บ่อเกลือใต้	ฝักเหือก	มีหมอกในตอนเช้า อากาศหนาว	นางอนงค์ อุปัจจัย์
	แม่ฮ่องสอน	ปางมะผ้า	หน่วยพิทักษ์ป่าปางมะผ้า		ท้องฟ้าโปร่ง มีแดดออก อากาศหนาว	นายมานะ แก้ววงค์วาน
	แพร่	ลอง	หัวทุ่ง	นาอูน่อง	ท้องฟ้าโปร่ง มีแดดออก อากาศหนาว	นายเกษม ฝั้นแบน
	ลำพูน	แม่ทา	ทากาศ	หนองบัว	ท้องฟ้าโปร่ง มีแดดออก อากาศหนาว	นายชุมพล นันตากาศ
	เชียงใหม่	หางดง	บ้านปาง	ปางใต้	ท้องฟ้าโปร่ง มีแดดออก อากาศหนาว	นายวรวิทย์ อินทอน
	น่าน	เฉลิมพระเกียรติ	ห้วยโก๋น	ห้วยโก๋น	มีหมอกในตอนเช้า อากาศเย็น	นายศักดิ์ อินทยา
	แพร่	สอง	สะเอียบ	ดอนแก้ว	มีหมอกในตอนเช้า อากาศเย็น	นายบุญมา ชันทะบุตร
	แม่ฮ่องสอน	ปางมะผ้า	สบป่อง	สบป่อง	มีหมอกในตอนเช้า อากาศเย็น	นายโกมินทร์ อินทสิทธิ์
	เชียงใหม่	ฝาง	แม่งอน	ยาง	ท้องฟ้าโปร่ง อากาศเย็น	นายรุ่งภพ ศิริเลิศมงคล
	เพชรบูรณ์	วังโป่ง	วังโป่ง	งามตะโก	ท้องฟ้าโปร่ง อากาศเย็น	นายเจน ขุนทด
สุโขทัย	ศรีสัชนาลัย	แม่สำ	แม่สำใต้	ท้องฟ้าโปร่ง อากาศเย็น	นายประเสริฐ คุณศิลป์	
ใต้	ตรัง	ห้วยยอด	ปากแจ่ม	ลำแพะ	วัดปริมาณน้ำฝนได้ 0.1 มม.	นายพินิจ ชูชื่น
	กระบี่	เขาพนม	หน้าเขา	ห้วยน้ำแก้ว	มีหมอกในตอนเช้า อากาศเย็น	นายยงยุทธ คงน้อย
	นครศรีธรรมราช	สิชล	เขาน้อย	ยอดน้ำ	ท้องฟ้ามีเมฆบางส่วน อากาศเย็น	นายสุเทพ ไม้อ่อน
	ระนอง	กระบุรี	จ.ป.ร.	น้ำขาว	ท้องฟ้าโปร่ง มีแดดออก อากาศเย็น	นายก่อพงศ์ จิตรพรหม
	นครศรีธรรมราช	พิปูน	พิปูน	ใหม่	ท้องฟ้าโปร่ง มีแดดออก อากาศเย็น	นางหนูพริก ประสงค์
	นครศรีธรรมราช	สิชล	ฉลอง	ท่าควาย	ท้องฟ้าโปร่ง มีแดดออก อากาศเย็น	นายวินัย พุดดี
	ตรัง	ห้วยยอด	ปากแจ่ม	คลองค้อย	ท้องฟ้าโปร่ง ไม่มีฝนตก	นายสมนึก ชัยแสน
	ตรัง	ห้วยยอด	ปากแจ่ม	ปากแจ่ม	ท้องฟ้าโปร่ง ไม่มีฝนตก	นายทัศนัย คงแก้ว
	สุราษฎร์ธานี	คีรีรัฐนิคม	น้ำหัก	ปากพาย	ท้องฟ้าโปร่ง ไม่มีฝนตก	นายชนกพงศ์ ภูห้วยลำ
	พัทลุง	ศรีนครินทร์	ลำสินธุ์	คลองหมวย	ท้องฟ้าโปร่ง ไม่มีฝนตก	นายเฉลิม ศรีภักดี
ตะวันออก	ชลบุรี	บ่อทอง	พลวงทอง	เขาใหญ่	ท้องฟ้าโปร่ง อากาศเย็น	นายประภาส แซ่อึ้ง
	ฉะเชิงเทรา	ท่าตะเกียบ	คลองตะเกรา	ห้วยตะปอก	ท้องฟ้าโปร่ง อากาศเย็น	นายนิพล พรหมศรี
	จันทบุรี	เขาคิชฌกูฏ	จันทเขลม	จันทาแป๊ะ	ท้องฟ้าโปร่ง อากาศเย็น	นายสมยศ สุขอิม
	สระแก้ว	ตาพระยา	ทัพราช	ทดวงษ์สมบูรณ์	ท้องฟ้าโปร่ง อากาศเย็น	นายบุญมี ศรีถาวร
	ระยอง	บ้านค่าย	ชากบก	บึงต้นชัน	ท้องฟ้าโปร่ง อากาศเย็น	นายบุญยง รอดมา
	ปราจีนบุรี	นาดี	แก่งดินสอ	แก่งใหญ่	ท้องฟ้าโปร่ง ไม่มีฝนตก	นายวิรัตน์ ศรีลาสร้อย
กลาง	เพชรบุรี	หนองหญ้าปล้อง	ยางน้ำกลัดเหนือ	ท่าเสลา	ท้องฟ้าโปร่ง อากาศเย็น	นายแดง ช่างสาร
	เพชรบุรี	แก่งกระจาน	ป่าแดง	ป่าแดง	ท้องฟ้าโปร่ง อากาศเย็น	นางสาวงานเยาว์ ฉาวดี
	ราชบุรี	บ้านคา	บ้านบึง	โป่งกระทิงบน	ท้องฟ้าโปร่ง อากาศเย็น	นายบุญเรือน ตาละคำ
	สระบุรี	แก่งคอย	ชะอม	บึงไม้	ท้องฟ้าโปร่ง อากาศเย็น	นายมิตรชัย สายทอง
	นครนายก	บ้านนา	เขาเพิ่ม	คลองสี่เสียด	ท้องฟ้าโปร่ง อากาศเย็น	นายเอนก อินทสิงห์
ตะวันออก เฉียงเหนือ	เลย	ภูกระดึง	ศรีฐาน	พองหนีบ	ท้องฟ้าโปร่ง อากาศเย็น	นายสายัน แก้วโวหาร
	ศรีสะเกษ	ภูสิงห์	ดงรัก	แซร์สะโบว์	ท้องฟ้าโปร่ง อากาศเย็น	นายชมพู่ แววสระ
	นครราชสีมา	สีคิ้ว	คลองไผ่	มะค่างาม	ท้องฟ้าโปร่ง อากาศเย็น	นางสาวทิพย์ประภา เสงสูงเนิน
	หนองคาย	สังคม	สังคม	ผาแดง	ท้องฟ้าโปร่ง อากาศเย็น	นางสมใจ คำภาโคตร
	อุดรธานี	นาูง	โนนทอง	โสมสวรรค์	ท้องฟ้าโปร่ง อากาศเย็น	นายถาวร ประจัญกล้า
	อุบลราชธานี	น้ำยืน	โดมประดิษฐ์	เข้ต่อน	ท้องฟ้าโปร่ง อากาศเย็น	นางอรทัย พิมลนอก
	ขอนแก่น	ภูผาม่าน	วังสวาบ	โนนเตาเหล็ก	ท้องฟ้าโปร่ง อากาศเย็น	นายทองสุข แพงทอง

หมายเหตุ : ศูนย์ปฏิบัติการธรณีพิบัติภัย ได้ประสานงานเครือข่ายเฝ้าระวังแจ้งเตือนธรณีพิบัติภัย จำนวน 44 คน เพื่อรวบรวมข้อมูลในพื้นที่เพื่อจัดทำรายงานสถานการณ์ธรณีพิบัติภัยประจำวัน วันพุธที่ 15 ธันวาคม พ.ศ. 2564