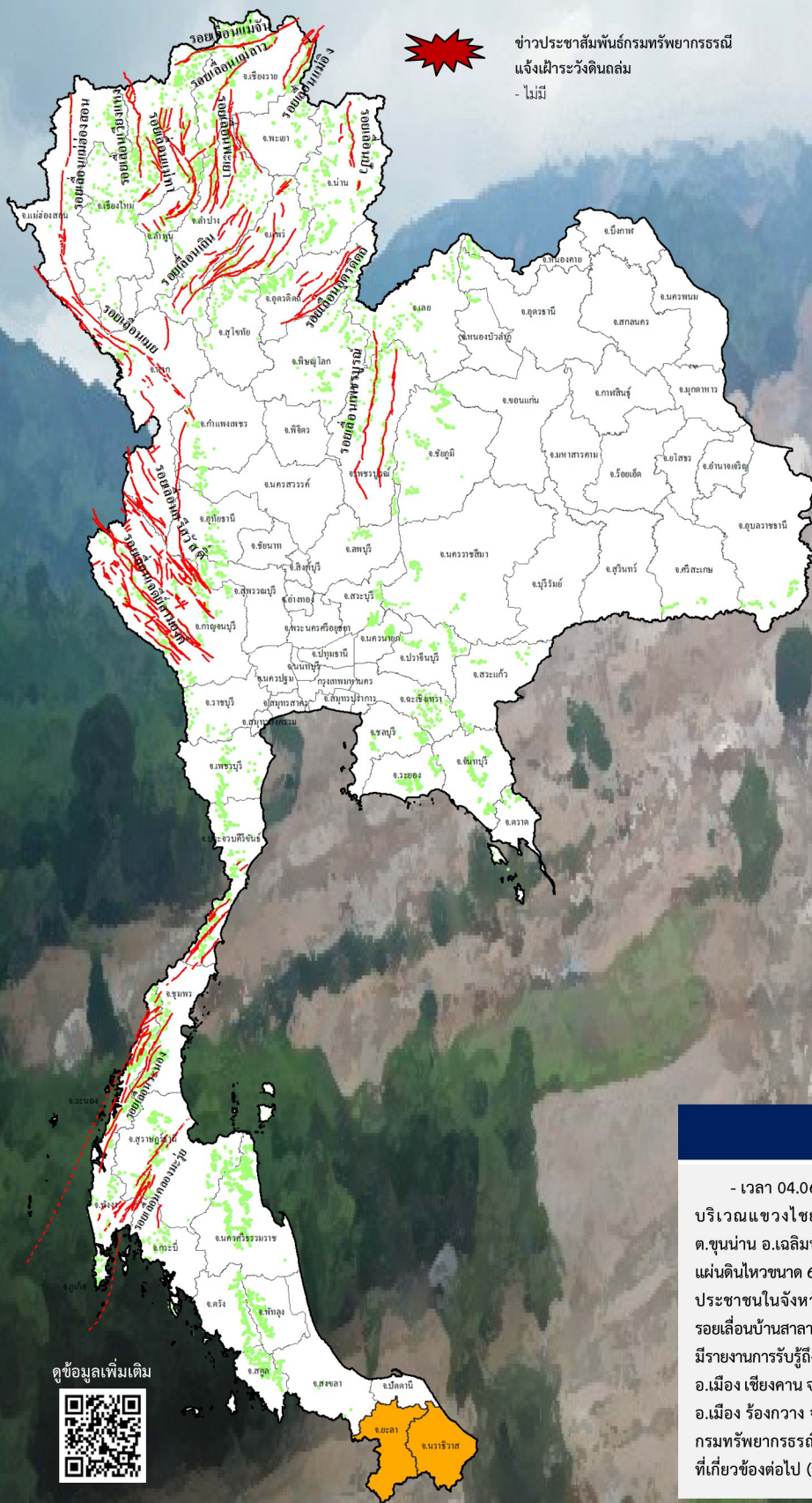




รายงานสถานการณ์ธรณีพิบัติภัยประจำวัน

วันจันทร์ที่ 20 ธันวาคม 2564 เวลา 09.30 น.



ข่าวประชาสัมพันธ์กรมทรัพยากรธรณี
แจ้งเฝ้าระวังดินถล่ม
- ไม่มี

ประเภทของภัยที่เกิด

คำอธิบายสัญลักษณ์

-  พื้นที่ประกาศเฝ้าระวังดินถล่มของกรมทรัพยากรธรณี
-  พื้นที่ติดตามและเฝ้าระวังสถานการณ์ธรณีพิบัติภัยดินถล่มและน้ำป่าไหลหลากของกรมทรัพยากรธรณี (2)
-  ดินถล่ม/ดินโคลน/หินร่วง/รอยแยก
-  จุดเหนือศูนย์เกิดแผ่นดินไหว
-  สีนามิ
-  หลุมยุบ/ดินทรุดตัว
-  ปริมาณน้ำฝนในพื้นที่เสี่ยงภัยมากกว่า 100 มม. ขึ้นไป
-  อาสาสมัครเครือข่ายวัดปริมาณน้ำฝนของกรมทรัพยากรธรณี
-  รอยเลื่อนมีพลัง
-  รอยเลื่อนมีพลังโดยประมาณ

พื้นที่ติดตามและเฝ้าระวังสถานการณ์ธรณีพิบัติภัยดินถล่มและน้ำป่าไหลหลากของกรมทรัพยากรธรณี

- เหนือ ไม่มี
- กลาง ไม่มี
- ตะวันออก ไม่มี
- เฉียงเหนือ ไม่มี
- ตะวันออก ไม่มี
- ใต้ ยะลา นราธิวาส

ธรณีพิบัติภัยทั่วโลก

- เวลา 04.06 น. เกิดแผ่นดินไหวขนาด 5.8 ที่ระดับความลึก 10 กิโลเมตร บริเวณแขวงไชยบุรี สปป.ลาว ทางทิศตะวันออกเฉียงใต้ของบ้านน้ำช้าง ต.ขุนน่าน อ.เฉลิมพระเกียรติ จ.น่าน ประมาณ 20 กม. ทั้งนี้ บริเวณดังกล่าวเคยเกิดแผ่นดินไหวขนาด 6.4 เมื่อวันที่ 20 พ.ย. 2562 และขนาด 4.9 เมื่อ 31 ตุลาคม 2564 ประชาชนในจังหวัดน่านรับรู้ถึงแรงสั่นสะเทือน สาเหตุเกิดจากการเคลื่อนตัวของรอยเลื่อนบ้านสาลา (Ban Sa La fault) ที่วางตัวในแนวทิศเหนือ-ใต้ แผ่นดินไหวครั้งนี้มีรายงานการรับรู้ถึงแรงสั่นสะเทือนในพื้นที่ อ.เมือง เชียงกลาง แม่จรม บ่อเกลือ จ.น่าน อ.เมือง เชียงคาน จ.เลย อ.เมือง จ.ขอนแก่น อ.เมือง พาน จ.เชียงราย อ.จาว จ.ลำปาง อ.เมือง ร้องกวาง จ.แพร่ อ.เมือง จ.อุดรดิตถ์ อ.เมือง จ.อุดรธานี การดำเนินการของกรมทรัพยากรธรณี ได้ให้คำแนะนำแก่ประชาชนในพื้นที่ และประสานหน่วยงานที่เกี่ยวข้องต่อไป (ที่มา : กรมอุตุนิยมวิทยา และกรมทรัพยากรธรณี)

ดูข้อมูลเพิ่มเติม





1. ข่าวประชาสัมพันธ์กรมทรัพยากรธรณี

- ไม่มี

2. ธรณีพิบัติภัยภายในประเทศ รอบ 24 ชั่วโมง

2.1 ดินถล่ม น้ำป่าไหลหลาก ดินไหล หินร่วง รอยแยก และหลุมยุบ

- น้ำท่วมฉับพลัน น้ำป่าไหลหลาก และน้ำล้นตลิ่ง : เนื่องจากหย่อมความกดอากาศต่ำกำลังแรงปกคลุมประเทศมาเลเซีย ทำให้ภาคใต้ตอนล่างมีฝนตกหนักถึงหนักมากบางแห่ง ในระหว่างวันที่ 17 - 20 ธ.ค. 64 ส่งผลให้เกิดน้ำท่วมฉับพลัน น้ำป่าไหลหลาก และน้ำล้นตลิ่ง ในพื้นที่ 3 จังหวัด 12 อำเภอ 28 ตำบล 68 หมู่บ้าน (ยะลา นราธิวาส สงขลา) ประชาชนได้รับผลกระทบ 1,053 ครอบครัว ไม่มีผู้ได้รับบาดเจ็บและเสียชีวิต ปัจจุบันยังคงมีสถานการณ์ (ที่มา : กรมป้องกันและบรรเทาสาธารณภัย)

2.2 แผ่นดินไหว

- ไม่มี

3. ธรณีพิบัติภัยทั่วโลก รอบ 24 ชั่วโมง ที่มีผลกระทบรุนแรง (ดินถล่ม ภูเขาไฟระเบิด แผ่นดินไหว สึนามิ หลุมยุบและอื่นๆ)

- เวลา 04.06 น. เกิดแผ่นดินไหวขนาด 5.8 ที่ระดับความลึก 10 กิโลเมตร บริเวณแขวงไชยบุรี สปป.ลาว ทางทิศตะวันออกเฉียงใต้ของบ้านน้ำช้าง ตำบลขุนน่าน อำเภอเฉลิมพระเกียรติ จังหวัดน่าน ประมาณ 20 กม. ทั้งนี้ บริเวณดังกล่าวเคยเกิดแผ่นดินไหวขนาด 6.4 เมื่อวันที่ 20 พ.ย. 2562 และขนาด 4.9 เมื่อ 31 ตุลาคม 2564 ประชาชนในจังหวัดน่านรับรู้ถึงแรงสั่นสะเทือน สาเหตุเกิดจากการเลื่อนตัวของรอยเลื่อนบ้านสาลา (Ban Sa La fault) ที่วางตัวในแนวทิศเหนือ-ใต้ แผ่นดินไหวครั้งนี้ มีรายงานการรับรู้ถึงแรงสั่นสะเทือนในพื้นที่ อ.เมือง เชียงกลาง แม่จริม บ่อเกลือ จ.น่าน อ.เมือง เชียงคาน จ.เลย อ.เมือง จ.ขอนแก่น อ.เมือง พาน จ.เชียงราย อ.งาว จ.ลำปาง อ.เมือง ร้อยกวาง จ.แพร่ อ.เมือง จ.อุดรดิตถ์ อ.เมือง จ.อุดรธานี การดำเนินการของกรมทรัพยากรธรณี ได้ให้คำแนะนำแก่ประชาชนในพื้นที่ และประสานหน่วยงานที่เกี่ยวข้องต่อไป (ที่มา : กรมอุตุนิยมวิทยา และกรมทรัพยากรธรณี)

4. แนวทางการบริหาร

กรณีสถานการณ์ปกติ

- กรมทรัพยากรธรณี ร่วมกับหน่วยงานต่างๆ ที่เกี่ยวข้องดำเนินการติดตามสถานการณ์อย่างต่อเนื่องสม่ำเสมอ เพื่อให้พร้อมสำหรับการแลกเปลี่ยนและสนับสนุนข้อมูลด้านการบริหารจัดการพิบัติภัยของแต่ละหน่วยงาน และเป็นการช่วยบรรเทาและลดผลกระทบจากพิบัติภัยที่อาจเกิดขึ้นต่อชีวิตและทรัพย์สินของประชาชนอีกทางหนึ่ง
- หน่วยงานที่เกี่ยวข้องเตรียมความพร้อมเพื่อรับมือกับสถานการณ์ที่อาจเกิดขึ้นได้อย่างทัน่วงที
- แจ้งข้อมูล/ข่าวสาร/รายงาน อย่างสม่ำเสมอ

5. พื้นที่ติดตามและเฝ้าระวังสถานการณ์ธรณีพิบัติภัยดินถล่มและน้ำป่าไหลหลากของกรมทรัพยากรธรณี

- เนื่องจากในพื้นที่เสี่ยงดินถล่มมีฝนตกต่อเนื่อง และคาดการณ์ปริมาณน้ำฝนที่อาจก่อให้เกิดดินถล่ม โดยเฉพาะในบริเวณภาคใต้ จังหวัดนราธิวาส และยะลา ศูนย์ปฏิบัติการธรณีพิบัติภัย จึงได้ทำการเฝ้าระวังและติดตามสถานการณ์ธรณีพิบัติภัยดินถล่มและน้ำป่าไหลหลากเป็นพิเศษ และจะทำการแจ้งอาสาสมัครเครือข่ายในพื้นที่เสี่ยงภัยต่อไป

ข้อมูลสนับสนุนที่ใช้ในการวิเคราะห์ ติดตามและเฝ้าระวังธรณีพิบัติภัยดินถล่ม ศูนย์ปฏิบัติการธรณีพิบัติภัย มีดังนี้

• สภาพอากาศ (กรมอุตุนิยมวิทยา)

- พยากรณ์อากาศ 24 ชั่วโมงข้างหน้า บริเวณความกดอากาศสูงกำลังค่อนข้างแรงยังคงแผ่ปกคลุมประเทศไทยตอนบน ลักษณะเช่นนี้ทำให้บริเวณดังกล่าวยังคงมีอากาศเย็นถึงหนาวในภาคเหนือ และภาคตะวันออกเฉียงเหนือ ส่วนภาคกลาง และภาคตะวันออกมีอากาศเย็นกับมีลมแรง สำหรับยอดดอยมีอากาศหนาวถึงหนาวจัด อุณหภูมิต่ำสุด 2-11 องศาเซลเซียส และยอดภูมีอากาศหนาวถึงหนาวจัด อุณหภูมิต่ำสุด 5-13 องศาเซลเซียส สำหรับมรสุมตะวันออกเฉียงเหนือยังคงพัดปกคลุมอ่าวไทยและภาคใต้ ทำให้ภาคใต้ตอนล่างยังคงมีฝนตกหนักบางแห่ง ส่วนคลื่นลมบริเวณอ่าวไทยตอนล่าง และทะเลอันดามันมีกำลังปานกลาง โดยมีคลื่นสูงประมาณ 2 เมตร บริเวณที่มีฝนฟ้าคะนองคลื่นสูงมากกว่า 2 เมตร

อนึ่ง พายุไต้ฝุ่น “ราอี” บริเวณทะเลจีนใต้ตอนกลาง มีแนวโน้มจะเคลื่อนผ่านเกาะไหหลำ ประเทศจีนในคืนนี้ (20 ธ.ค. 64) และจะอ่อนกำลังลงตามลำดับ โดยพายุนี้ไม่มีผลกระทบต่อประเทศไทย

- ปริมาณน้ำฝนสูงสุดวัดได้ที่ สถานีเกษตร จ.นครศรีธรรมราช 58.4 มม. (ที่มา : สถาบันสารสนเทศทรัพยากรน้ำ (องค์การมหาชน))

- ปริมาณน้ำฝนและเกณฑ์การแจ้งเตือนจากสถานีตรวจติดตามการเคลื่อนตัวของมวลดิน ของกรมทรัพยากรธรณี จำนวน 25 สถานี
 - ปริมาณน้ำฝนสูงสุดวัดได้ที่สถานี บ.มอญ ต.ปาดอง อ.กะทู้ จ.ภูเก็ต 3.60 มม. / ปริมาณน้ำฝน อยู่ในเกณฑ์ปกติ
- พื้นที่คาดการณ์ปริมาณน้ำฝนที่อาจก่อให้เกิดดินถล่มล่วงหน้า 3 วัน จากแบบจำลองพื้นที่อ่อนไหวต่อดินถล่มแบบพลวัต (AP Model) สำหรับศูนย์ปฏิบัติการธรณีพิบัติภัย
 - จังหวัดนราธิวาส และยะลา เผ่าระวังในระยะ 2-3 วันนี้

หมายเหตุ AP Model เป็นการวิเคราะห์ข้อมูลเชิงสถิติของปริมาณน้ำฝนสะสมและเหตุการณ์ดินถล่มในอดีตนำมาสร้างเกณฑ์น้ำฝนสะสมวิกฤตสำหรับเผ่าระวังและแจ้งเตือนภัยดินถล่ม ข้อมูลการคาดการณ์ปริมาณน้ำฝนล่วงหน้า 72 ชั่วโมง โดยสถาบันสารสนเทศทรัพยากรน้ำ (องค์การมหาชน) ได้นำมาวิเคราะห์ด้วยแบบจำลอง AP Model เพื่อคาดการณ์พื้นที่ที่จะติดตาม/เผ่าระวังธรณีพิบัติภัยดินถล่มล่วงหน้า
- ปริมาณน้ำฝนที่วัดได้จากเครือข่ายเผ่าระวังแจ้งเตือนธรณีพิบัติภัยในรอบ 24 ชั่วโมง (19 ธ.ค. 64 เวลา 07.00 น. – 20 ธ.ค. 64 เวลา 07.00 น.)

ภาค	จังหวัด / อำเภอ / ตำบล / หมู่บ้าน				ข้อมูลปริมาณน้ำฝน (รอบ 24 ชม.)	เครือข่ายฯ ทธ. (ผู้รายงาน)
เหนือ	เชียงราย	ขุนตาล	ป่าตาล	ร่องขุนเหนือ	มีหมอกตอนเช้า อากาศหนาว	นางสาวกนกจันทร์ ภูเจริญ
	เชียงราย	เมือง	ท่าสุด	ถ้ำผาตอง	ท้องฟ้าโปร่ง อากาศหนาว	นายกิตติพงษ์ ต่างใจ
	แม่ฮ่องสอน	ปาย	เวียงเหนือ	โฮง	ท้องฟ้าโปร่ง อากาศเย็น มีหมอกจาง	นายไตรรัตน์ อินต๊ะสาร
	เชียงราย	แม่ฟ้าหลวง	แม่สลองใน	มอล่อง	ท้องฟ้าโปร่ง อากาศเย็น มีหมอกจาง	นายสุรัตน์ วุฑู
	อุตรดิตถ์	ท่าปลา	น้ำหมัน	ทรายงาม	ท้องฟ้าโปร่ง อากาศเย็น มีหมอกตอนเช้า	นายประสิทธิ์ ทองหล่อ
	ลำพูน	บ้านธิ	บ้านธิ	ป่าปี้	ท้องฟ้าโปร่ง อากาศเย็น มีหมอกจาง	นายไสว ใจยา
	ลำพูน	แม่ทา	ทากาศ	ดอยแช่	ท้องฟ้าโปร่ง อากาศเย็น	นายสุทัศน์ นันทากาศ
	นครสวรรค์	แม่वंก	แม่เลย์	วังใหญ่	ท้องฟ้าโปร่ง อากาศเย็น	นายสมยศ ศรีคำชลี
	พะเยา	จุน	ห้วยข้าวก่ำ	ร่องหาด	ท้องฟ้าโปร่ง อากาศเย็น	นายประหยัด อินทอง
	ลำปาง	แจ้ห่ม	เมืองมาย	ไผ่งาม	ท้องฟ้าโปร่ง อากาศเย็น	นายอำนาจ ใจชื่นบาน
	แพร่	ลอง	หัวทุ่ง	นาอุ้นนอก	ท้องฟ้าโปร่ง อากาศเย็น	นายเกษม ผั้นแบน
	เชียงราย	แม่สรวย	วาวี	วาวี	ท้องฟ้าโปร่ง อากาศเย็น	นายสนิท สุขสันต์ภักดี
	เพชรบูรณ์	เมือง	นายม	ผาแดง	ท้องฟ้าโปร่ง อากาศเย็น	นางสายฝน สีข้า
	น่าน	บ่อเกลือ	บ่อเกลือใต้	ผัดเสือก	ท้องฟ้าโปร่ง อากาศเย็น	นางอุบลรัตน์ ลำน้อย
	ลำปาง	เมืองปาน	ทุ่งกวาว	ปลายนา	ท้องฟ้าโปร่ง อากาศเย็น	นายกมล ตรีสุภาพ
	อุตรดิตถ์	ท่าปลา	นางพญา	ท่าเรือ	ท้องฟ้าโปร่ง อากาศเย็น อุณหภูมิ 11 C°	นายจรูญ ทิมาสารเพชร
	เชียงใหม่	หางดง	บ้านปง	ปงใต้	ท้องฟ้าโปร่ง อากาศเย็น อุณหภูมิ 16 C°	นายวรวิทย์ อินก้อน
	อุตรดิตถ์	พิชัย	ท่าสัก	เต่าไห	ท้องฟ้าโปร่ง อากาศเย็น อุณหภูมิ 17 C°	นายวิชัย วิชัยชิตกะ
อุตรดิตถ์	น้ำปาด	น้ำไคร้	ห้วยน้ำไหล	ท้องฟ้าโปร่ง อากาศเย็น อุณหภูมิ 19 C°	นายจันทร์ สมพา	
ใต้	ตรัง	ห้วยยอด	ปากแจ่ม	ปากแจ่ม	วัดปริมาณน้ำฝนได้ 13 มม.	นายพิณิจ ชูชื่น
	กระบี่	เขาพนม	หน้าเขา	ห้วยน้ำแก้ว	วัดปริมาณน้ำฝนได้ 0.1 มม.	นายยงยุทธ คงน้อย
	พัทลุง	ศรีนครินทร์	ลำสินธุ์	สวนหมาก	ท้องฟ้าครึ้ม ฝนตกปรอยๆ	นายปราโมทย์ ชมบุญ
	นครศรีธรรมราช	พิปูน	พิปูน	หูนบ	ท้องฟ้าครึ้ม ไม่มีฝนตก	นายขันติชาติ องอาจ
	นครศรีธรรมราช	สิชล	เขาน้อย	ยอดน้ำ	ท้องฟ้าครึ้ม ไม่มีฝนตก	นายสุเทพ โมอ่อน
	สงขลา	รัตภูมิ	เขาพระ	คลองแก้ว	ท้องฟ้าครึ้ม ไม่มีฝนตก	นายหาบ หลีมาด
	สตูล	ควนกาหลง	อุไถเจริญ	ฝั่ง 42	ท้องฟ้าโปร่ง ไม่มีฝนตก	นายนิคม ช้องจิตร
	กระบี่	เมือง	กระบี่น้อย	สองแพรก	ท้องฟ้าโปร่ง ไม่มีฝนตก	นายประเสริฐ สงพราน
	สุราษฎร์ธานี	คีรีรัฐนิคม	น้ำหัก	ปากพาย	ท้องฟ้าโปร่ง ไม่มีฝนตก	นายชนกพงศ์ ภูห้วยล่า
	ระนอง	กระบุรี	จ.ป.ร	นิคมฝั่ง 2	ท้องฟ้าโปร่ง ไม่มีฝนตก	นายสุจิตร์ เจริญชัยนุชกุล
	พังงา	กะปง	เหล	ข้างเขือ	ท้องฟ้าโปร่ง ไม่มีฝนตก	นายจริต แสงทอง

• ปริมาณน้ำฝนที่วัดได้จากเครือข่ายเฝ้าระวังแจ้งเตือนธรณีพิบัติภัยในรอบ 24 ชั่วโมง (19 ธ.ค. 64 เวลา 07.00 น. – 20 ธ.ค. 64 เวลา 07.00 น.)

ภาค	จังหวัด / อำเภอ / ตำบล / หมู่บ้าน				ข้อมูลปริมาณน้ำฝน (รอบ 24 ชม.)	เครือข่ายฯ ทธ. (ผู้รายงาน)
ตะวันออก	ชลบุรี	บ่อทอง	พลวงทอง	เขาใหญ่	ท้องฟ้าโปร่ง อากาศเย็น	นายประภาส แซ่อึ้ง
	สระแก้ว	เมืองสระแก้ว	ท่าแยก	น้ำล้อม	ท้องฟ้าโปร่ง อากาศเย็น	นายทองแดง ขจรกลาง
	ปราจีนบุรี	นาดี	สะพานหิน	ตรอกเนียม	ท้องฟ้าโปร่ง อากาศเย็น	นางวรรณเพ็ญ จีบสูงเนิน
	ฉะเชิงเทรา	ท่าตะเกียบ	คลองตะเกรา	เกาะกระติง	ท้องฟ้าโปร่ง อากาศเย็น	นางลำไพ สะอาดแพน
	ระยอง	เขาชะเมา	ห้วยทับ	ห้วยทับมอญ	ท้องฟ้าโปร่ง อากาศเย็น	นายบัญชา บัวมุด
	จันทบุรี	เขาคิชฌกูฏ	ตะเคียนทอง	ชำเคราะห์	ท้องฟ้าโปร่ง อากาศเย็น	นายเชิ่อม วรรณภักดี
	จันทบุรี	ขลุง	ตะปอน	ตะปอนใหญ่	ท้องฟ้าโปร่ง อากาศเย็น	นายประมุข แสง
	ตราด	บ่อไร่	ช้างตุน	หนองไม้หอม	ท้องฟ้าโปร่ง อากาศเย็น	นายชรรชัย โฉมเฉลา
	ตราด	บ่อไร่	หนองบอน	คอแล	ท้องฟ้าโปร่ง อากาศเย็น	นายวิรัตน์ เชื้อปาน
กลาง	ราชบุรี	บ้านคา	บ้านบึง	โป่งกระทิงบน	ท้องฟ้าโปร่ง ไม่มีฝนตก	นายบุญเรือน ตาละคำ
	สระบุรี	แก่งคอย	ชะอม	บึงไม้	ท้องฟ้าโปร่ง อากาศเย็น ไม่มีฝนตก	นายมิตรชัย สายทอง
	นครนายก	บ้านนา	เขาเพิ่ม	คลองสี่เสียด	ท้องฟ้าโปร่ง อากาศเย็น ไม่มีฝนตก	นายเอนก อินทรสิงห์
	เพชรบุรี	แก่งกระจาน	ป่าเต็ง	สวนใหญ่พัฒนา	ท้องฟ้าโปร่ง อากาศเย็น ไม่มีฝนตก	นายเชย บุตรเล็ก
ตะวันออก เฉียงเหนือ	อุบลราชธานี	นาจะหลวย	บ้านตุม	ทุ่งเงิน	ท้องฟ้าโปร่ง อากาศหนาว	นายวีระชัย โกษา
	หนองบัวลำภู	สุวรรณคูหา	บ้านโคก	โคกกลาง	ท้องฟ้าโปร่ง อากาศหนาว	นายสายเชื่อง เชียงฮาย
	หนองคาย	สังคม	บ้านม่วง	ตาดเสริม	ท้องฟ้าโปร่ง อากาศหนาว	นายทรงเดช พลท่า
	อุดรธานี	นายาง	โนนทอง	โสมสวรรค์	ท้องฟ้าโปร่ง อากาศหนาว	นายถาวร ประจัญกล้า
	อุดรธานี	น้ำโสม	น้ำโสม	แสงทองพัฒนา	ท้องฟ้าโปร่ง อากาศหนาว	นายเสมียน คำใบ
	ขอนแก่น	ภูผาม่าน	วังสวาบ	โนนเตาเหล็ก	ท้องฟ้าโปร่ง อากาศหนาว	นายทองสุข แพงทอง
	นครราชสีมา	ปักธงชัย	สะแกราช	คลองเตย	ท้องฟ้าโปร่ง อากาศหนาว	นายคณิง กรกั้ง
	นครราชสีมา	สีคิ้ว	คลองไผ่	ชัยศรีจันทร์	ท้องฟ้าโปร่ง อากาศเย็น อุณหภูมิ 14 °C	นางเกษมศรี อุทัยรัตน์
	ชัยภูมิ	คอนสาร	ทุ่งพระ	เขตรักษาพันธุ์สัตว์ป่าผาม้าง	ท้องฟ้าโปร่ง ไม่มีฝนตก	ร.อ.จันดิษฐ์ ชินบุตร

หมายเหตุ : ศูนย์ปฏิบัติการธรณีพิบัติภัย ได้ประสานงานเครือข่ายเฝ้าระวังแจ้งเตือนธรณีพิบัติภัย จำนวน 52 คน เพื่อรวบรวมข้อมูลในพื้นที่เพื่อจัดทำรายงานสถานการณ์ธรณีพิบัติภัยประจำวันวันจันทร์ที่ 20 ธันวาคม พ.ศ. 2564