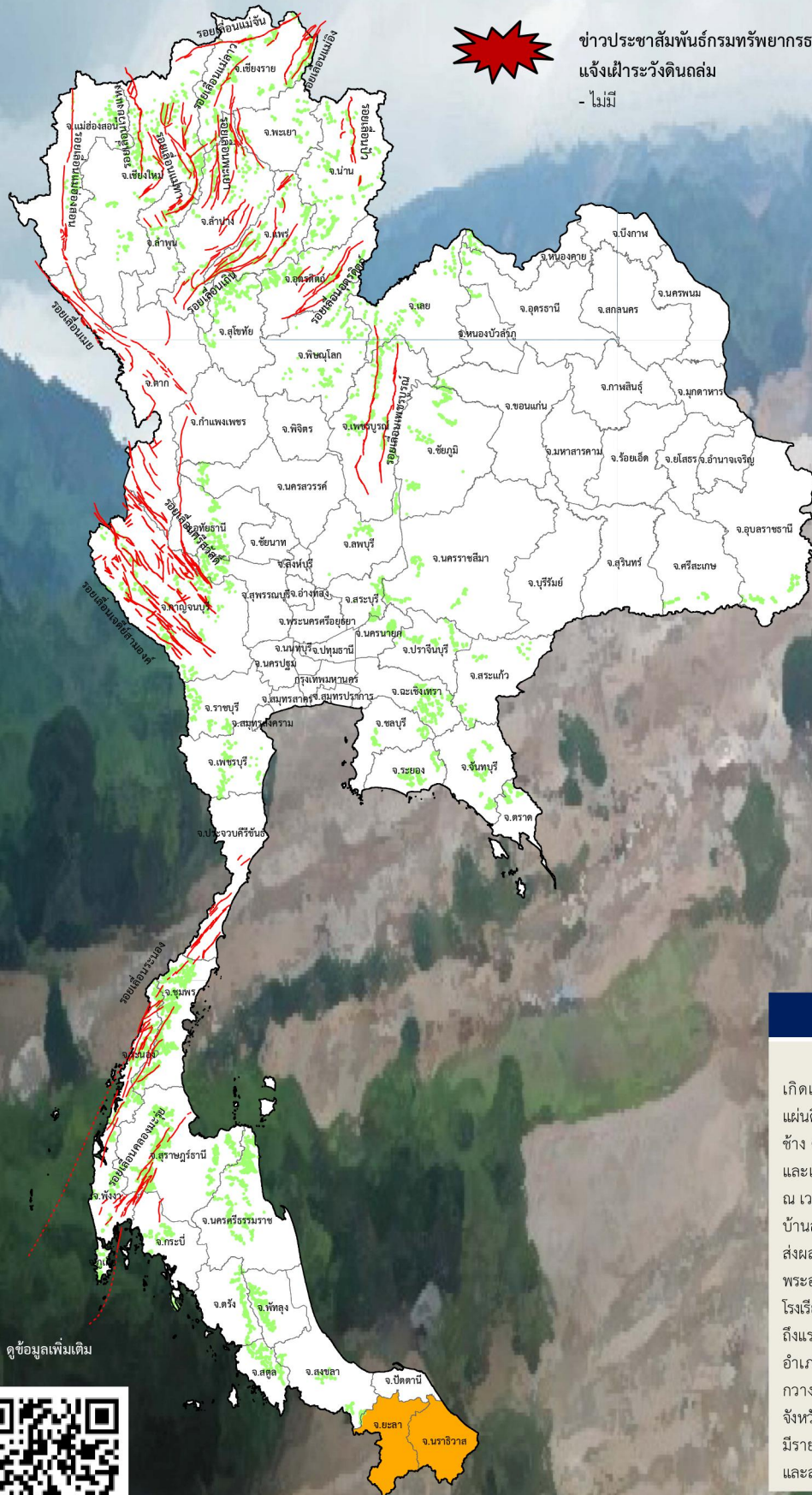




รายงานสถานการณ์ธรณีพิบัติภัยประจำวัน
วันอังคารที่ 21 ธันวาคม 2564 เวลา 09.00 น.



ข่าวประชาสัมพันธ์กรมทรัพยากรธรณี
แจ้งเฝ้าระวังดินถล่ม
- ไม่มี

ประเภทของภัยที่เกิด
คำอธิบายสัญลักษณ์

- พื้นที่ประกาศเฝ้าระวังดินถล่มของกรมทรัพยากรธรณี
- พื้นที่ติดตามและเฝ้าระวังสถานการณ์ธรณีพิบัติภัยดินถล่มและน้ำป่าไหลหลากของกรมทรัพยากรธรณี (2)
- ดินถล่ม/ดินไหล/หินร่วง/รอยแยก
- จุดเหนือศูนย์กลางแผ่นดินไหว
- สีนามิ
- หลุมยุบ/ดินทรุดตัว
- ปริมาณน้ำฝนในพื้นที่เสี่ยงภัยมากกว่า 100 มม. ขึ้นไป
- อาสาสมัครเครือข่ายวัดปริมาณน้ำฝนของกรมทรัพยากรธรณี
- รอยเลื่อนมีพลัง
- รอยเลื่อนมีพลังโดยประมาณ

พื้นที่ติดตามและเฝ้าระวังสถานการณ์ธรณีพิบัติภัยดินถล่มและน้ำป่าไหลหลากของกรมทรัพยากรธรณี

เหนือ	➤ ไม่มี
กลาง	➤ ไม่มี
ตะวันออก	➤ ไม่มี
เฉียงเหนือ	➤ ไม่มี
ตะวันออก	➤ ไม่มี
ใต้	➤ ยะลา นราธิวาส

ธรณีพิบัติภัยทั่วโลก รอบ 24 ชั่วโมง

วานนี้ (20 ธ.ค.64) เวลา 04.06 น. วานนี้ (20 ธ.ค. 64) เวลา 04.06 น. เกิดแผ่นดินไหวขนาด 5.8 ที่ระดับความลึก 10 กิโลเมตร จุดศูนย์กลางแผ่นดินไหวบริเวณแขวงไชยบุรี สปป. ลาว ทางทิศตะวันออกเฉียงใต้ของบ้านน้ำช้าง ตำบลขุนน่าน อำเภอเฉลิมพระเกียรติ จังหวัดน่าน ประมาณ 20 กิโลเมตร และเกิดแผ่นดินไหวตาม (After shock) 10 ครั้ง มีขนาดตั้งแต่ 1.7 –3.8 (ข้อมูล เวลา 07.00 น.) การเกิดแผ่นดินไหวครั้งนี้ เกิดจากการเลื่อนตัวของรอยเลื่อนบ้านสาลา (Ban Sa La fault) ที่วางตัวในแนวทิศเหนือ-ใต้ แผ่นดินไหวครั้งนี้ส่งผลให้อัฒจันทร์พระธาตุนันทนิมิต จังหวัดน่าน เกิดรอยร้าวหลายจุด หลังคาพระอุโบสถหลุดลงมา บ้านเรือนประชาชน รีสอร์ท ในอำเภอบ่อเกลือ อาคารเรียนโรงเรียนบ้านน้ำรีพัฒนา อำเภอเฉลิมพระเกียรติเกิดรอยร้าวหลายแห่ง และสามารถรับรู้ถึงแรงสั่นสะเทือนในพื้นที่อำเภอเมือง เชียงกลาง แม่จริม บ่อเกลือ จังหวัดน่าน อำเภอเมือง พาน จังหวัดเชียงราย อำเภอจาง จังหวัดลำปาง อำเภอเมือง ร่องกาง จังหวัดแพร่ อำเภอเมือง น้ำปาด จังหวัดอุดรดิตถ์ อำเภอเมือง เชียงคาน จังหวัดเลย อำเภอเมือง จังหวัดขอนแก่น อำเภอเมือง น้ำโสม จังหวัดอุดรธานี ไม่มีรายงานผู้บาดเจ็บหรือเสียชีวิต (ที่มา : กรมอุตุนิยมวิทยา กรมทรัพยากรธรณี และสำนักงานป้องกันและบรรเทาสาธารณภัยจังหวัดน่าน)





1. ข่าวประชาสัมพันธ์กรมทรัพยากรธรณี แจ้งเฝ้าระวังดินถล่ม

- ไม่มี

2. ธรณีพิบัติภัยภายในประเทศ รอบ 24 ชั่วโมง

2.1 ดินถล่ม น้ำป่าไหลหลาก ดินไหล หินร่วง รอยแยก และหลุมยุบ

- ไม่มี

2.2 แผ่นดินไหว

- ไม่มี

3. ธรณีพิบัติภัยทั่วโลก รอบ 24 ชั่วโมง ที่มีผลกระทบรุนแรง (ดินถล่ม ภูเขาไฟระเบิด แผ่นดินไหว สึนามิ หลุมยุบและอื่นๆ)

- วานนี้ (20 ธ.ค. 64) เวลา 04.06 น. เกิดแผ่นดินไหวขนาด 5.8 ที่ระดับความลึก 10 กิโลเมตร จุดศูนย์กลางแผ่นดินไหวบริเวณ แขวงไชยบุรี สปป. ลาว ทางทิศตะวันออกเฉียงใต้ของบ้านน้ำช้าง ตำบลขุนน่าน อำเภอเฉลิมพระเกียรติ จังหวัดน่าน ประมาณ 20 กิโลเมตร และเกิดแผ่นดินไหวตาม (After shock) 10 ครั้ง มีขนาดตั้งแต่ 1.7 –3.8 (ข้อมูล ณ เวลา 07.00 น.) การเกิดแผ่นดินไหวครั้งนี้ เกิดจากการเลื่อนตัวของรอยเลื่อนบ้านสาลา (Ban Sa La fault) ที่วางตัวในแนวทิศเหนือ-ใต้ แผ่นดินไหวครั้งนี้ ส่งผลให้องค์พระประธานวัดภูมินทร์ จังหวัดน่าน เกิดรอยร้าวหลายจุด หลังคาพระอุโบสถหลุดลงมา บ้านเรือนประชาชน รีสอร์ท ในอำเภอปอเกลือ อาคารเรียนโรงเรียนบ้านน้ำรีพัฒนา อำเภอเฉลิมพระเกียรติ เกิดรอยร้าวหลายแห่ง และสามารถรับรู้ถึงแรงสั่นสะเทือนในพื้นที่อำเภอเมือง ปัว เชียงกลาง เวียงสา แม่จริม บ่อเกลือ จังหวัดน่าน อำเภอเมือง พาน จังหวัดเชียงราย อำเภอกวาง จังหวัดลำปาง อำเภอเมือง รื่องกวาง จังหวัดแพร่ อำเภอเมือง น้ำปาด จังหวัดอุดรดิตถ์ อำเภอปง จังหวัดพะเยา อำเภอเมือง เชียงคาน จังหวัดเลย อำเภอเมือง จังหวัดขอนแก่น อำเภอเมือง น้ำโสม จังหวัดอุดรธานี ไม่มีรายงานผู้บาดเจ็บหรือเสียชีวิต (ที่มา : กรมอุตุนิยมวิทยา กรมทรัพยากรธรณีและสำนักงานป้องกันและบรรเทาสาธารณภัยจังหวัดน่าน)

4. แนวทางการบริหาร

กรณีสถานการณ์ปกติ

- กรมทรัพยากรธรณี ร่วมกับหน่วยงานต่างๆ ที่เกี่ยวข้องดำเนินการติดตามสถานการณ์อย่างต่อเนื่องสม่ำเสมอ เพื่อให้พร้อมสำหรับการแลกเปลี่ยนและสนับสนุนข้อมูลด้านการบริหารจัดการจัดการพิบัติภัยของแต่ละหน่วยงาน และเป็นการช่วยบรรเทาและลดผลกระทบจากพิบัติภัยที่อาจเกิดขึ้นต่อชีวิตและทรัพย์สินของประชาชนอีกทางหนึ่ง
- หน่วยงานที่เกี่ยวข้องเตรียมความพร้อมเพื่อรับมือกับสถานการณ์ที่อาจเกิดขึ้นได้อย่างทัน่วงที
- แจ้งข้อมูล/ข่าวสาร/รายงาน อย่างสม่ำเสมอ

5. พื้นที่ติดตามและเฝ้าระวังสถานการณ์ธรณีพิบัติภัยดินถล่มและน้ำป่าไหลหลากของกรมทรัพยากรธรณี

- เนื่องจากในพื้นที่เสี่ยงดินถล่มมีฝนตกต่อเนื่อง และคาดการณ์ปริมาณน้ำฝนที่อาจก่อให้เกิดดินถล่ม โดยเฉพาะในบริเวณภาคใต้ จังหวัดนราธิวาส และยะลา ศูนย์ปฏิบัติการธรณีพิบัติภัย จึงได้ทำการเฝ้าระวังและติดตามสถานการณ์ธรณีพิบัติภัยดินถล่มและน้ำป่าไหลหลากเป็นพิเศษ และจะทำการแจ้งอาสาสมัครเครือข่ายในพื้นที่เสี่ยงภัยต่อไป

ข้อมูลสนับสนุนที่ใช้ในการวิเคราะห์ ติดตามและเฝ้าระวังธรณีพิบัติภัยดินถล่ม ศูนย์ปฏิบัติการธรณีพิบัติภัย มีดังนี้

• สภาพอากาศ (กรมอุตุนิยมวิทยา)

- พยากรณ์อากาศ 24 ชั่วโมงข้างหน้า บริเวณความกดอากาศสูงหรือมวลอากาศเย็นกำลังค่อนข้างแรงยังคงแผ่ปกคลุมประเทศไทยตอนบน มีกำลังอ่อนลง แต่ยังคงมีอากาศเย็นถึงหนาวในภาคเหนือ และภาคตะวันออกเฉียงเหนือ ส่วนภาคกลาง และภาคตะวันออกมีอากาศเย็น สำหรับยอดดอยมีอากาศหนาวถึงหนาวจัด อุณหภูมิต่ำสุด 4-12 องศาเซลเซียส และยอดภูมิมียอดอากาศหนาวถึงหนาวจัด อุณหภูมิต่ำสุด 6-14 องศาเซลเซียส ขอให้ประชาชนบริเวณประเทศไทยตอนบนดูแลรักษาสุขภาพเนื่องจากสภาพอากาศที่หนาวเย็นลงในระยะนี้ไว้ด้วย สำหรับมรสุมตะวันออกเฉียงเหนือที่พัดปกคลุมอ่าวไทยและภาคใต้ ในขณะที่มีหย่อมความกดอากาศต่ำบริเวณหัวเกาะสุมาตรา จะเคลื่อนเข้ามาปกคลุมทะเลอันดามันตอนล่าง ลักษณะเช่นนี้ทำให้ภาคใต้ตอนล่างมีฝนตกหนักบางแห่ง ส่วนคลื่นลมบริเวณอ่าวไทยและทะเลอันดามันมีกำลังปานกลาง โดยมีคลื่นสูง 1-2 เมตร บริเวณที่มีฝนฟ้าคะนองคลื่นสูงมากกว่า 2 เมตร ขอให้ชาวเรือบริเวณอ่าวไทยและทะเลอันดามันควรเดินเรือด้วยความระมัดระวัง และหลีกเลี่ยงการเดินเรือบริเวณที่มีฝนฟ้าคะนอง

อนึ่ง พายุดีเปรสชัน “รออิ” บริเวณทะเลจีนใต้ตอนบน มีแนวโน้มจะอ่อนกำลังลงเป็นหย่อมความกดอากาศต่ำ และสลายตัวในระยะต่อไป โดยพายุนี้ไม่มีผลกระทบต่อประเทศไทย

- ปริมาณน้ำฝนสูงสุดวัดได้ที่ เทศบาลตำบลราไวย์ อำเภอเมือง จังหวัดภูเก็ต 16.2 มม. (ที่มา : สถาบันสารสนเทศทรัพยากรน้ำ (องค์การมหาชน))

• ปริมาณน้ำฝนและเกณฑ์การแจ้งเตือนจากสถานีตรวจติดตามการเคลื่อนตัวของมวลดิน ของกรมทรัพยากรธรณี จำนวน 25 สถานี

- ปริมาณน้ำฝนสูงสุดวัดได้ที่สถานีบ้านบางสร้าน ตำบลหน้าเขา อำเภอเขาพนม จังหวัดกระบี่ 4.00 มม. / ปริมาณน้ำฝน อยู่ในเกณฑ์ปกติ

• พื้นที่คาดการณ์ปริมาณน้ำฝนที่อาจก่อให้เกิดดินถล่มล่วงหน้า 3 วัน จากแบบจำลองพื้นที่อ่อนไหวต่อดินถล่มแบบพลวัต (AP Model) สำหรับศูนย์ปฏิบัติการธรณีพิบัติภัย

- จังหวัดนราธิวาส และยะลา เผ่าระวังในระยะ 2-3 วันนี้

หมายเหตุ AP Model เป็นการวิเคราะห์ข้อมูลเชิงสถิติของปริมาณน้ำฝนสะสมและเหตุการณ์ดินถล่มในอดีตนำมาสร้างเกณฑ์น้ำฝนสะสมวิกฤตสำหรับเผ่าระวังและแจ้งเตือนภัยดินถล่ม ข้อมูลการคาดการณ์ปริมาณน้ำฝนล่วงหน้า 72 ชั่วโมง โดยสถาบันสารสนเทศทรัพยากรน้ำ (องค์การมหาชน) ได้นำมาวิเคราะห์ด้วยแบบจำลอง AP Model เพื่อคาดการณ์พื้นที่ที่จะติดตาม/เผ่าระวังธรณีพิบัติภัยดินถล่มล่วงหน้า

• ปริมาณน้ำฝนที่วัดได้จากเครือข่ายเผ่าระวังแจ้งเตือนธรณีพิบัติภัยในรอบ 24 ชั่วโมง (20 ธ.ค. 64 เวลา 07.00 น. – 21 ธ.ค. 64 เวลา 07.00 น.)

ภาค	จังหวัด / อำเภอ / ตำบล / หมู่บ้าน				ข้อมูลปริมาณน้ำฝน (รอบ 24 ชม.)	เครือข่ายฯ ทธ. (ผู้รายงาน)
เหนือ	เชียงใหม่	ฝาง	แม่คะ	แม่คะ	มีหมอกตอนเช้า อากาศหนาว	นายวรวิทย์ สุวรรณ
	น่าน	เมือง	เรือ่ง	ตาแวน	ท้องฟ้าโปร่ง อากาศหนาว	นางอำไพ ดอนพิมพ์ไพโร
	สุโขทัย	ด่านลานหอย	ตลิ่งชัน	ตลิ่งชันใต้	ท้องฟ้าโปร่ง อากาศหนาว	นายเวียน บุญมา
	นครสวรรค์	แม่เปิน	แม่เปิน	ท่ามะกรูด	ท้องฟ้าโปร่ง อากาศหนาว	นายวิเชียร สิงหา
	อุตรดิตถ์	น้ำปาด	น้ำไคร้	ปางเกลือ	ท้องฟ้าโปร่ง อากาศหนาว	นายเกษม มาท่ามา
	อุตรดิตถ์	ท่าปลา	น้ำหมัน	น้ำหมันใต้	ท้องฟ้าโปร่ง อากาศหนาว	นายสุนทร สายตรง
	อุตรดิตถ์	ท่าปลา	น้ำหมัน	น้ำต๊ะ	ท้องฟ้าโปร่ง อากาศหนาว	นายไพโรสิทธิ์ แสนหลวง
	อุตรดิตถ์	ท่าปลา	น้ำหมัน	ทรายงาม	ท้องฟ้าโปร่ง อากาศหนาว	นายประสิทธิ์ ทองหล่อ
	ลำพูน	แม่ทา	ทากาศ	ดอยแช่	ท้องฟ้าโปร่ง อากาศหนาว	นายสุทัศน์ นันตากาศ
	แพร่	ลอง	หัวทุ่ง	นาอุ้นนอก	ท้องฟ้าโปร่ง อากาศหนาว	นายเกษม ผั้นแบน
	ลำปาง	งาว	บ้านร้อง	ร้องพัฒนา	ท้องฟ้าโปร่ง อากาศหนาว	นางสายฝน เชียงทอง
	เชียงใหม่	หางดง	บ้านปง	ปงใต้	ท้องฟ้าโปร่ง อากาศเย็น	นายวรวิทย์ อินก้อน
	เชียงใหม่	ฝาง	แม่ฮอน	ยาง	ท้องฟ้าโปร่ง อากาศเย็น	นายรุ่งภพ ศิริเลิศมงคล
	เพชรบูรณ์	เมือง	ป่าเลา	พลา	ท้องฟ้าโปร่ง อากาศเย็น	นายอนุรักษย์ ทัพร่อง
	เพชรบูรณ์	วังโป่ง	วังโป่ง	งามตะโก	ท้องฟ้าโปร่ง อากาศเย็น	นายเจน ขุนทด
	กำแพงเพชร	คลองลาน	คลองลานพัฒนา	แปลงสี่แม่พิช	ท้องฟ้าโปร่ง อากาศเย็น	นายอนุ เปรมเสถียร
ใต้	ตรัง	ห้วยยอด	ปากแจ่ม	ลำพะเย	วัดปริมาณน้ำฝนได้ 3 มม.	นายพินิจ ชูชื่น
	ตรัง	ห้วยยอด	ปากแจ่ม	ตก	วัดปริมาณน้ำฝนได้ 1 มม.	นายเสน่ห์ ทองภูเบศร์
	ตรัง	ห้วยยอด	ปากแจ่ม	ปากแจ่ม	วัดปริมาณน้ำฝนได้ 0.1 มม.	นายทัศณะ คงแก้ว
	นครศรีธรรมราช	พิปูน	พิปูน	เหนือคลองระแนง	ท้องฟ้าครึ้ม ไม่มีฝนตก	นายยุทธชัย ราชมณี
	นครศรีธรรมราช	สิชล	เขาน้อย	ยอดน้ำ	ท้องฟ้าครึ้ม ไม่มีฝนตก	นายสุเทพ โมอ่อน
	สุราษฎร์ธานี	คีรีรัฐนิคม	น้ำหัก	ปากพวย	ท้องฟ้าครึ้ม ไม่มีฝนตก	นายชนกพงศ์ ภู่วัยล้ำ
	พังงา	กะปง	เหล	ช้างเชือ	ท้องฟ้าโปร่ง ไม่มีฝนตก	นายจريت แสงทอง
	ระนอง	กระบุรี	จ.ป.ร	น้ำขาว	ท้องฟ้าโปร่ง ไม่มีฝนตก	นายก่อพงศ์ จิตรพรหม
	ชุมพร	ปะทิว	เขาไชยราช	พละ	ท้องฟ้าโปร่ง อากาศดี	นางอุสาห์ ไทรชมภู
	ชุมพร	หลังสวน	บ้านควน	วัดใหญ่	อากาศร้อนอบอ้าว ไม่มีฝนตก	นายประจักษ์ คชาเศรษฐ์
ตะวันออก	จันทบุรี	เขาคิชฌกูฏ	จันทเขลม	คลองชม	ท้องฟ้าโปร่ง อากาศเย็น	นายอัมรินทร์ ล้อมวงโต
	สระแก้ว	เมือง	ท่าแยก	ปางศรีดา	ท้องฟ้าโปร่ง อากาศเย็น	นายสงกรานต์ ศรีเจียม
	ฉะเชิงเทรา	สนามชัยเขต	ท่ากระดาน	โป่งเจริญ	ท้องฟ้าโปร่ง อากาศเย็น	นายสังเวียน แก้วรักษา
	ปราจีนบุรี	ประจันตคาม	โพธิ์งาม	คลองพันปลา	ท้องฟ้าโปร่ง อากาศร้อน มีแดด	นายคำมี มิ่งสุลัย
	ฉะเชิงเทรา	ท่าตะเกียบ	คลองตะเกรา	อ่างหิน	ท้องฟ้าโปร่ง อากาศเย็น	นายพยอม ชื่นระรวย
	ตราด	บ่อไร่	ช้างทูน	หนองไม้หอม	ท้องฟ้าโปร่ง อากาศเย็น	นายขรรชัย โฉมเฉลา
กลาง	เพชรบุรี	ชะอำ	เขาใหญ่	เขาโป่ง	ท้องฟ้าโปร่ง อากาศหนาว	นางชลอ ฤกษ์รอด
	ราชบุรี	สวนผึ้ง	ตะนาวศรี	ห้วยน้ำหนัก	ท้องฟ้าโปร่ง อากาศหนาว	นายพินโย จำปาทอง
	นครนายก	เมือง	สาริกา	โนนบก	ท้องฟ้าโปร่ง อากาศเย็น	นายชาติรี อินทร์สุพรรณ
	สระบุรี	แก่งคอย	ชะอม	บึงทองหลาง	ท้องฟ้าโปร่ง อากาศเย็น	นางอภภกร เศษสุภาภรณ์
	ประจวบคีรีขันธ์	ทับสะแก	อ่าทอง	สีดางาม	ท้องฟ้าโปร่ง อากาศเย็น	นายจรูญ กาญจนการไกร
	เพชรบุรี	แก่งกระจาน	ป่าเต็ง	ป่าแดง	ท้องฟ้าโปร่ง อากาศเย็น	นางสาวนงเยาว์ ฉาวดี

• ปริมาณน้ำฝนที่วัดได้จากเครือข่ายเฝ้าระวังแจ้งเตือนธรณีพิบัติภัยในรอบ 24 ชั่วโมง (20 ธ.ค. 64 เวลา 07.00 น. – 21 ธ.ค. 64 เวลา 07.00 น.)

ภาค	จังหวัด / อำเภอ / ตำบล / หมู่บ้าน				ข้อมูลปริมาณน้ำฝน (รอบ 24 ชม.)	เครือข่ายฯ ทธ. (ผู้รายงาน)
ตะวันออกเฉียงเหนือ	เลย	ภูกระดึง	ศรีฐาน	น้ำพอง	ท้องฟ้าโปร่ง อากาศหนาว	นายทองเหลา กันโส
	ชัยภูมิ	ภักดีชุมพล	วังทอง	วังใหญ่	ท้องฟ้าโปร่ง อากาศหนาว	นายประจวบ สารวงค์
	นครราชสีมา	วังน้ำเขียว	อุดมทรัพย์	ซับเต่า	ท้องฟ้าโปร่ง อากาศหนาว	นายเทพปราณี มวลชัยภูมิ
	เลย	ภูเรือ	ปลาบ่า	ปลาบ่า	ท้องฟ้าโปร่ง อากาศหนาว	นายมนตรี ศรีบุรินทร์
	ขอนแก่น	ภูผาม่าน	วังสวาบ	วังสวาบ	ท้องฟ้าโปร่ง อากาศหนาว	นายดุสิต สีพันบุญ
	ชัยภูมิ	คอนสาร	ทุ่งพระ	เขตรักษาพันธุ์สัตว์ป่าผาม้าง	อากาศเย็น ไม่มีฝนตก	ร.อ.จันดิษฐ์ ชินบุตร

หมายเหตุ : ศูนย์ปฏิบัติการธรณีพิบัติภัย ได้ประสานงานเครือข่ายเฝ้าระวังแจ้งเตือนธรณีพิบัติภัย จำนวน 44 คน เพื่อรวบรวมข้อมูลในพื้นที่เพื่อจัดทำรายงานสถานการณ์ธรณีพิบัติภัยประจำวันวันอังคารที่ 21 ธันวาคม พ.ศ. 2564

ศูนย์ปฏิบัติการธรณีพิบัติภัย กองธรณีวิทยาสิ่งแวดล้อม
กรมทรัพยากรธรณี กระทรวงทรัพยากรธรรมชาติและสิ่งแวดล้อม
โทร 02 621 9703-5 โทรสาร 02 621 9700
www.dmr.go.th