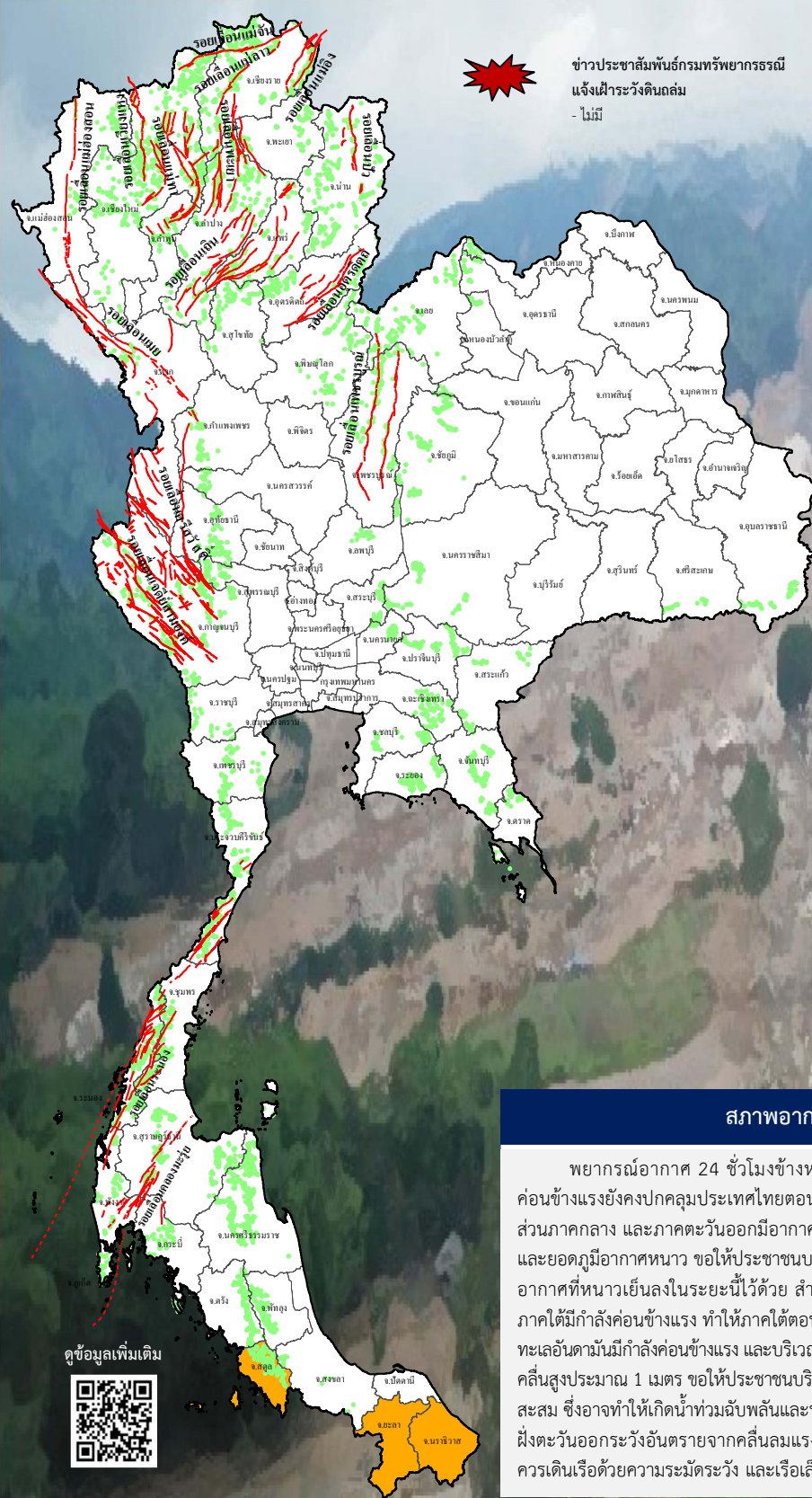




รายงานสถานการณ์ธรณีพิบัติภัยประจำวัน

วันจันทร์ที่ 3 มกราคม 2565 เวลา 09.00 น.



ข่าวประชาสัมพันธ์กรมทรัพยากรธรณี
แจ้งเฝ้าระวังดินถล่ม
- ไม่มี

ประเภทของภัยที่เกิด

คำอธิบายสัญลักษณ์

- พื้นที่ประกาศเฝ้าระวังดินถล่มของกรมทรัพยากรธรณี
- พื้นที่ติดตามและเฝ้าระวังสถานการณ์ธรณีพิบัติภัยดินถล่มและน้ำป่าไหลหลากของกรมทรัพยากรธรณี (3)
- ดินถล่ม/ดินไหล/หินร่วง/รอยแยก
- จุดเหนือศูนย์เกิดแผ่นดินไหว
- สึนามิ
- หลุมยุบ/ดินทรุดตัว
- ปริมาณน้ำฝนในพื้นที่เสี่ยงภัยมากกว่า 100 มม. ขึ้นไป
- อาสาสมัครเครือข่ายวัดปริมาณน้ำฝนของกรมทรัพยากรธรณี
- รอยเลื่อนมีพลัง
- รอยเลื่อนมีพลังโดยประมาณ

พื้นที่ติดตามและเฝ้าระวังสถานการณ์ธรณีพิบัติภัยดินถล่มและน้ำป่าไหลหลากของกรมทรัพยากรธรณี

เหนือ	ไม่มี
กลาง	ไม่มี
ตะวันออก	ไม่มี
เฉียงเหนือ	ไม่มี
ตะวันออก	ไม่มี
ใต้	สตูล ยะลา นราธิวาส

สภาพอากาศ (กรมอุตุนิยมวิทยา)

พยากรณ์อากาศ 24 ชั่วโมงข้างหน้า บริเวณความกดอากาศสูงหรือมวลอากาศเย็นกำลังค่อนข้างแรงยังคงปกคลุมประเทศไทยตอนบน ทำให้บริเวณดังกล่าวมีอากาศเย็นถึงหนาวกับมีลมแรง ส่วนภาคกลาง และภาคตะวันออกเฉียงเหนือมีอากาศเย็นในตอนเช้า สำหรับยอดดอยมีอากาศหนาวถึงหนาวจัด และยอดภูมีอากาศหนาว ขอให้ประชาชนบริเวณประเทศไทยตอนบนดูแลรักษาสุขภาพเนื่องจากสภาพอากาศที่หนาวเย็นลงในระยะนี้ไว้ด้วย สำหรับมรสุมตะวันออกเฉียงเหนือที่พัดปกคลุมอ่าวไทยและภาคใต้มีกำลังค่อนข้างแรง ทำให้ภาคใต้ตอนล่างมีฝนตกหนักบางแห่ง ส่วนคลื่นลมบริเวณอ่าวไทยและทะเลอันดามันมีกำลังค่อนข้างแรง และบริเวณที่มีฝนฟ้าคะนองคลื่นสูงมากกว่า 3 เมตร ส่วนทะเลอันดามันคลื่นสูงประมาณ 1 เมตร ขอให้ประชาชนบริเวณภาคใต้ตอนล่างระวังอันตรายจากฝนตกหนักและฝนที่ตกสะสม ซึ่งอาจทำให้เกิดน้ำท่วมฉับพลันและน้ำป่าไหลหลาก และประชาชนที่อาศัยบริเวณชายฝั่งภาคใต้ฝั่งตะวันออกระวังอันตรายจากคลื่นลมแรงที่พัดเข้าฝั่ง ส่วนชาวเรือบริเวณอ่าวไทยและทะเลอันดามันควรเดินเรือด้วยความระมัดระวัง และเรือเล็กบริเวณอ่าวไทยควรงดออกจากฝั่งต่อไปอีก 1 วัน

ดูข้อมูลเพิ่มเติม





รายงานสถานการณ์ธรณีพิบัติภัยประจำวัน
วันจันทร์ที่ 3 มกราคม พ.ศ. 2565 เวลา 09.00 น.



1. ข่าวประชาสัมพันธ์กรมทรัพยากรธรณี แจ้งเฝ้าระวังดินถล่ม

- ไม่มี

2. ธรณีพิบัติภัยภายในประเทศ รอบ 24 ชั่วโมง

2.1 ดินถล่ม น้ำป่าไหลหลาก ดินไหล หินร่วง รอยแยก และหลุมยุบ

- ไม่มี

2.2 แผ่นดินไหว

- ไม่มี

3. ธรณีพิบัติภัยทั่วโลก รอบ 24 ชั่วโมง ที่มีผลกระทบรุนแรง (ดินถล่ม ภูเขาไฟระเบิด แผ่นดินไหว สึนามิ หลุมยุบและอื่นๆ)

- ไม่มี

4. แนวทางการบริหาร

กรณีสถานการณ์ปกติ

- กรมทรัพยากรธรณี ร่วมกับหน่วยงานต่างๆ ที่เกี่ยวข้องดำเนินการติดตามสถานการณ์อย่างต่อเนื่องสม่ำเสมอ เพื่อให้พร้อมสำหรับการแลกเปลี่ยนและสนับสนุนข้อมูลด้านการบริหารจัดการจัดการพิบัติภัยของแต่ละหน่วยงาน และเป็นการช่วยบรรเทาและลดผลกระทบจากพิบัติภัยที่อาจเกิดขึ้นต่อชีวิตและทรัพย์สินของประชาชนอีกทางหนึ่ง
- หน่วยงานที่เกี่ยวข้องเตรียมความพร้อมเพื่อรับมือกับสถานการณ์ที่อาจเกิดขึ้นได้อย่างทัน่วงที
- แจ้งข้อมูล/ข่าวสาร/รายงาน อย่างสม่ำเสมอ

5. พื้นที่ติดตามและเฝ้าระวังสถานการณ์ธรณีพิบัติภัยดินถล่มและน้ำป่าไหลหลากของกรมทรัพยากรธรณี

- เนื่องจากในพื้นที่เสี่ยงดินถล่มมีฝนตกหนัก ประกอบกับมีพื้นที่ลาดชันปริมาณน้ำฝนที่อาจก่อให้เกิดดินถล่ม โดยเฉพาะในบริเวณภาคใต้ จังหวัดสตูล ยะลา และนราธิวาส ศูนย์ปฏิบัติการธรณีพิบัติภัยจึงได้ทำการเฝ้าระวังและติดตามสถานการณ์ธรณีพิบัติภัยดินถล่มและน้ำป่าไหลหลากเป็นพิเศษ และจะทำการแจ้งอาสาสมัครเครือข่ายในพื้นที่เสี่ยงภัยต่อไป

ข้อมูลสนับสนุนที่ใช้ในการวิเคราะห์ ติดตามและเฝ้าระวังธรณีพิบัติภัยดินถล่ม ศูนย์ปฏิบัติการธรณีพิบัติภัย มีดังนี้

• สภาพอากาศ (กรมอุตุนิยมวิทยา)

- พยากรณ์อากาศ 24 ชั่วโมงข้างหน้า บริเวณความกดอากาศสูงหรือมวลอากาศเย็นกำลังค่อนข้างแรงยังคงปกคลุมประเทศไทยตอนบน ทำให้บริเวณดังกล่าวมีอากาศเย็นถึงหนาวกับมีลมแรง ส่วนภาคกลาง และภาคตะวันออกเฉียงเหนือมีอากาศเย็นในตอนเช้า สำหรับยอดดอยมีอากาศหนาวถึงหนาวจัด และยอดภูมิมีสภาพอากาศหนาว ขอให้ประชาชนบริเวณประเทศไทยตอนบนดูแลสุขภาพเนื่องจากสภาพอากาศที่หนาวเย็นลงในระยะนี้ไว้ด้วย สำหรับมรสุมตะวันออกเฉียงเหนือที่พัดปกคลุมอ่าวไทยและภาคใต้มีกำลังค่อนข้างแรง ทำให้ภาคใต้ตอนล่างมีฝนตกหนักบางแห่ง ส่วนคลื่นลมบริเวณอ่าวไทยและทะเลอันดามันมีกำลังค่อนข้างแรง และบริเวณที่มีฝนฟ้าคะนองคลื่นสูงมากกว่า 3 เมตร ส่วนทะเลอันดามันคลื่นสูงประมาณ 1 เมตร ขอให้ประชาชนบริเวณภาคใต้ตอนล่างระวังอันตรายจากฝนตกหนักและฝนที่ตกสะสม ซึ่งอาจทำให้เกิดน้ำท่วมฉับพลันและน้ำป่าไหลหลาก และประชาชนที่อาศัยบริเวณชายฝั่งภาคใต้ฝั่งตะวันออกระวังอันตรายจากคลื่นลมแรงที่พัดเข้าฝั่งส่วนชาวเรือบริเวณอ่าวไทยและทะเลอันดามันควรเดินเรือด้วยความระมัดระวัง และเรือเล็กบริเวณอ่าวไทยควรงดออกจากฝั่งต่อไปอีก 1 วัน

- ปริมาณน้ำฝนสูงสุดวัดได้ที่สถานีอุตุนิยมวิทยา คอหงษ์ สกษ. อำเภอหาดใหญ่ จังหวัดสงขลา 51.4 มม. (ที่มา : กรมอุตุนิยมวิทยา)

• ปริมาณน้ำฝนและเกณฑ์การแจ้งเตือนจากสถานีตรวจติดตามการเคลื่อนตัวของมวลดิน ของกรมทรัพยากรธรณี จำนวน 25 สถานี

- ปริมาณน้ำฝนสูงสุดวัดได้ที่สถานีบ้านศรีธรรม ตำบลกำโลน อำเภอลานสกา จังหวัดนครศรีธรรมราช 0.4 มม./ปริมาณน้ำฝนอยู่ในเกณฑ์ปกติ

• พื้นที่คาดการณ์ปริมาณน้ำฝนที่อาจก่อให้เกิดดินถล่มล่วงหน้า 3 วัน จากแบบจำลองพื้นที่อ่อนไหวต่อดินถล่มแบบพลวัต (AP Model)

สำหรับศูนย์ปฏิบัติการธรณีพิบัติภัย

- สตูล ยะลา และนราธิวาส / เฝ้าระวังในระยะ 2-3 วันนี้

หมายเหตุ AP Model เป็นการวิเคราะห์ข้อมูลเชิงสถิติของปริมาณน้ำฝนสะสมและเหตุการณ์ดินถล่มในอดีตนำมาสร้างเกณฑ์น้ำฝนสะสมวิกฤตสำหรับเฝ้าระวังและแจ้งเตือนภัยดินถล่ม ข้อมูลการคาดการณ์ปริมาณน้ำฝนล่วงหน้า 72 ชั่วโมง โดยสถาบันสารสนเทศทรัพยากรน้ำ (องค์การมหาชน) ได้นำมาวิเคราะห์ด้วยแบบจำลอง AP Model เพื่อคาดการณ์พื้นที่ที่จะติดตาม/เฝ้าระวังธรณีพิบัติภัยดินถล่มล่วงหน้า

• ปริมาณน้ำฝนที่วัดได้จากเครือข่ายเฝ้าระวังแจ้งเตือนธรณีพิบัติภัยในรอบ 24 ชั่วโมง (2 ม.ค. 65 เวลา 07.00 น. – 3 ม.ค. 65 เวลา 07.00 น.)

ภาค	จังหวัด / อำเภอ / ตำบล / หมู่บ้าน				ข้อมูลปริมาณน้ำฝน (รอบ 24 ชม.)	เครือข่ายฯ ทร. (ผู้รายงาน)
เหนือ	น่าน	บ่อเกลือ	บ่อเกลือใต้	ฝักเหือก	ท้องฟ้าโปร่ง อากาศหนาว 12 °C	นางอุบลรัตน์ ลำน้ำน้อย
	ลำพูน	แม่ทา	ทาगत	ดอยแช่	ท้องฟ้าโปร่ง อากาศหนาว 12 °C	นายสุทัศน์ นันตาทาก
	อุดรดิตถ์	ท่าปลา	นางพญา	ท่าเรือ	ท้องฟ้าโปร่ง อากาศหนาว 13 °C	นายจรูญ ทิมاجر
	แม่ฮ่องสอน	ปางมะผ้า	หน่วยพิทักษ์ป่าปางมะผ้า		ท้องฟ้าโปร่ง อากาศหนาว 14 °C	นายมานะ แก้ววงศ์วาน
	ลำพูน	แม่ทา	ทาชุมเงิน	แม่เมย	ท้องฟ้าโปร่ง อากาศหนาว	นายสว่าง ชูยกาศ
	พิษณุโลก	นครไทย	นครชุม	นาตาด	ท้องฟ้าโปร่ง อากาศเย็น	นายกำจัด ปริญญา
	กำแพงเพชร	คลองลาน	คลองลานพัฒนา	แปลงสีแม่พิช	ท้องฟ้ามีเมฆมาก อากาศเย็น	นายอนุ เปรมเสถียร
	เพชรบูรณ์	เมือง	ป่าเลา	พลา	ท้องฟ้าโปร่ง อากาศเย็น	นายอนุรักษ์ ทับริ่อง
	นครสวรรค์	แม่เปิน	แม่เปิน	สวนป่า	ท้องฟ้าโปร่ง อากาศเย็น	นายบุญชู โชติพรม
ใต้	ตรัง	ห้วยยอด	ปากแจ่ม	โนเขา	วัดปริมาณน้ำฝนได้ 13 มม.	นายสมคิด นาเลื่อน
	ตรัง	ห้วยยอด	ปากแจ่ม	ตก	วัดปริมาณน้ำฝนได้ 5 มม.	นายเสน่ห์ ทองภูเบศร์
	ตรัง	ห้วยยอด	ปากแจ่ม	ท่ามะปราง	วัดปริมาณน้ำฝนได้ 3 มม.	นายจรูญ สมบูรณ์
	สุราษฎร์ธานี	วิภาวดี	ตะกุกเหนือ	บางเหมาะ	วัดปริมาณน้ำฝนได้ 3 มม.	นายมานพ พลภักดี
	สงขลา	รัตภูมิ	เขาพระ	คลองแก้ว	ท้องฟ้าครึ้ม มีฝนตกปรอยๆ	นายหาบ หลีมาด
	สุราษฎร์ธานี	พนม	พนม	แสนสุข	มีหมอกในตอนเช้า อากาศเย็น	นายเมธามาศ บัวสุวรรณ
	นครศรีธรรมราช	สิชล	เขาน้อย	ยอดน้ำ	ท้องฟ้ามีเมฆมาก อากาศเย็น	นายสุเทพ โมอ่อน
	พัทลุง	ศรีนครินทร์	บ้านนา	เขาคราม	ท้องฟ้าครึ้ม เมื่อวานมีฝนตก	นายสมพร ชายเกตุ
	ระนอง	กระบุรี	จ.ป.ร.	นิคมฝั่ง1	ท้องฟ้าโปร่ง ไม่มีฝนตก	นายจำลอง พวงสุวรรณ
	สุราษฎร์ธานี	คีรีรัฐนิคม	น้ำหัก	ปากพาย	ท้องฟ้าโปร่ง ไม่มีฝนตก	นายชนกพงศ์ ภูหัวยี่ล่า
สตูล	ควนกาหลง	อุโตเจริญ	ฝั่ง 42	ท้องฟ้าโปร่ง ไม่มีฝนตก	นายนิคม ช้องจิตรี	
ตะวันออก	ระยอง	เขาชะเมา	ห้วยทับมอญ	คลองหิน	ท้องฟ้าครึ้ม ไม่มีฝนตก	นายบัญชา บัวมุด
	ชลบุรี	บ่อทอง	พลวงทอง	เขาใหญ่	ท้องฟ้าโปร่ง อากาศเย็น	นายประภาส แซ่อึ้ง
	จันทบุรี	มะขาม	ฉมัน	พญาบน	ท้องฟ้าโปร่ง อากาศเย็น	นายชุมพร ศรีแก่นจันทร์
	ตราด	บ่อไร่	หนองบอน	หนองบอน	ท้องฟ้าโปร่ง อากาศเย็น	นายถาวร อินพลอย
	ฉะเชิงเทรา	สนามชัยเขต	ท่ากระดาน	นาอิสาน	ท้องฟ้าโปร่ง ไม่มีฝนตก	นายอรุณ โสภภาพ
กลาง	สระบุรี	มวกเหล็ก	มิตรภาพ	ซับพริก	ท้องฟ้าโปร่ง อากาศเย็น	นายมานพ ไปนอก
	สุพรรณบุรี	ด่านช้าง	วังยาว	ห้วยหินดำ	ท้องฟ้าโปร่ง อากาศเย็น	นายประกิต พะง้า
	นครนายก	เมือง	ศรีนาวา	ศรีนาวา	ท้องฟ้าโปร่ง ไม่มีฝนตก	นายปรีชา จันทอนธิมุค
	ราชบุรี	สวนผึ้ง	สวนผึ้ง	ทุ่งแฝก	ท้องฟ้าโปร่ง ไม่มีฝนตก	นายประชุม เรืองเดช
ตะวันออก เฉียงเหนือ	เลย	ภูกระดึง	ศรีฐาน	พองหนีบ	ท้องฟ้าโปร่ง อากาศหนาว 11 °C	นายสายัญ แก้วโวหาร
	เลย	นาแห้ว	นาแห้ว	ห้วยน้ำฝัก	ท้องฟ้าโปร่ง อากาศหนาว 13 °C	นายทองคุณ ยาบูชา
	อุบลราชธานี	น้ำยืน	สิวีเชียร	สิวีเชียร	ท้องฟ้าโปร่ง อากาศหนาว 17 °C	นายเปี้ย ทองทับ
	นครราชสีมา	สีคิ้ว	คลองไผ่	ซับศิลาทอง	ท้องฟ้าโปร่ง อากาศหนาว 18 °C	นางเกษมศรี อุทัยรัตน์
	อุดรธานี	นาูง	โนนทอง	โสมสวรรค์	ท้องฟ้าโปร่ง อากาศหนาว	นายถาวร ประจัญกล้า
	เลย	ภูกระดึง	ศรีฐาน	อีเลิศ	ท้องฟ้าโปร่ง อากาศหนาว	นายบุญเฮียง คำมุงคุณ
	นครราชสีมา	ปากช่อง	หมูสี	ท่าช้างใต้	ท้องฟ้ามีเมฆ อากาศเย็น	นายบุญมี สารระมุ
	หนองบัวลำภู	สุวรรณคูหา	บ้านโคก	ต่างแคนสอ	ท้องฟ้าโปร่ง อากาศเย็น	นางจารุณี ดวงสาลา

หมายเหตุ : ศูนย์ปฏิบัติการธรณีพิบัติภัย ได้ประสานงานเครือข่ายเฝ้าระวังแจ้งเตือนธรณีพิบัติภัย จำนวน 37 คน เพื่อรวบรวมข้อมูลในพื้นที่เพื่อจัดทำรายงานสถานการณ์ธรณีพิบัติภัยประจำวัน วันจันทร์ที่ 3 มกราคม พ.ศ. 2565