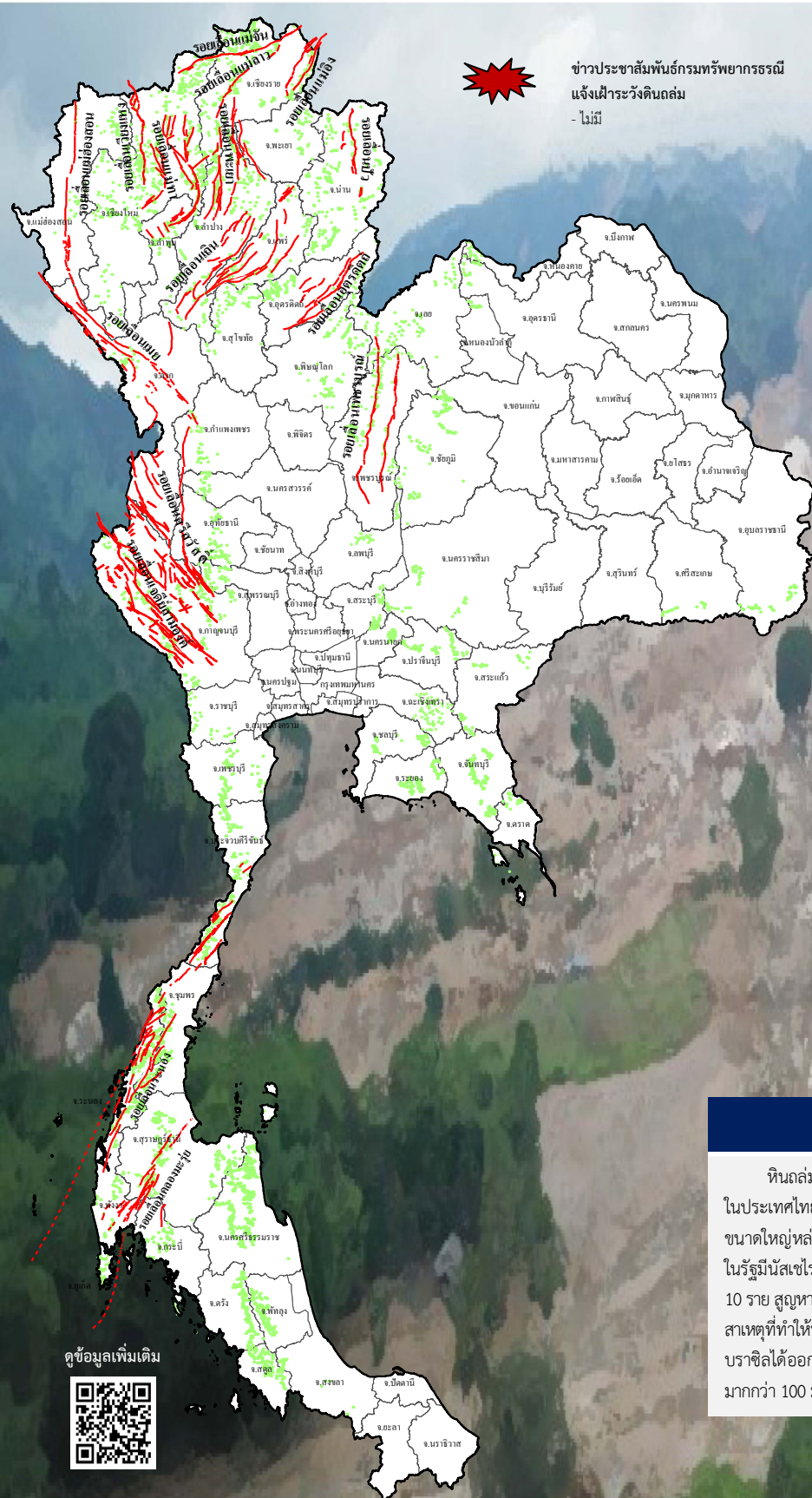




รายงานสถานการณ์ธรณีพิบัติภัยประจำวัน

วันจันทร์ที่ 10 มกราคม 2565 เวลา 08.30 น.



ข่าวประชาสัมพันธ์กรมทรัพยากรธรณี
แจ้งเฝ้าระวังดินถล่ม
- ไม่มี

ประเภทของภัยที่เกิด

คำอธิบายสัญลักษณ์

- พื้นที่ประกาศเฝ้าระวังดินถล่มของกรมทรัพยากรธรณี
- พื้นที่ติดตามและเฝ้าระวังสถานการณ์ธรณีพิบัติภัยดินถล่มและน้ำป่าไหลหลากของกรมทรัพยากรธรณี
- ดินถล่ม/ดินไหล/หินร่วง/รอยแยก
- จุดเหนือศูนย์เกิดแผ่นดินไหว
- สึนามิ
- หลุมยุบ/ดินทรุดตัว
- ปริมาณน้ำฝนในพื้นที่เสี่ยงภัยมากกว่า 100 มม. ขึ้นไป
- อาสาสมัครเครือข่ายวัดปริมาณน้ำฝนของกรมทรัพยากรธรณี
- รอยเลื่อนมีพลัง
- รอยเลื่อนมีพลังโดยประมาณ

พื้นที่ติดตามและเฝ้าระวังสถานการณ์ธรณีพิบัติภัยดินถล่มและน้ำป่าไหลหลากของกรมทรัพยากรธรณี

เหนือ	ไม่มี
กลาง	ไม่มี
ตะวันออก	ไม่มี
เฉียงเหนือ	ไม่มี
ตะวันออก	ไม่มี
ใต้	ไม่มี

ธรณีพิบัติภัยต่างประเทศ

หินถล่ม : ประเทศบราซิล เมื่อวันที่ 9 ม.ค. 65 เวลา 01.30 น. (ตามเวลาในประเทศไทย) เกิดเหตุหน้าผาบริเวณน้ำตก พังถล่มลงมาเป็นเหตุให้ก้อนหินขนาดใหญ่หล่นทับเรือนักท่องเที่ยว จำนวน 3 ล่า บริเวณทะเลสาบเฟอร์นาส ในรัฐมินัสเซไรส์ ทางตะวันออกเฉียงใต้ของประเทศบราซิล ส่งผลให้มีผู้เสียชีวิต 10 ราย สูญหาย 3 ราย และบาดเจ็บ 32 คน ทั้งนี้ ผู้ว่าการรัฐมินัสเซไรส์ ระบุว่าสาเหตุที่ทำให้หินถล่มมาเกิดจากฝนตกหนัก ซึ่งสถาบันอุตุนิยมวิทยาแห่งชาติบราซิลได้ออกคำเตือนระดับสีแดงในรัฐมินัสเซไรส์ โดยคาดการณ์ว่าฝนจะตกมากกว่า 100 มิลลิเมตรต่อวัน (ที่มา : cnn)

ดูข้อมูลเพิ่มเติม





รายงานสถานการณ์ธรณีพิบัติภัยประจำวัน
วันจันทร์ที่ 10 มกราคม พ.ศ. 2565 เวลา 08.30 น.



1. ข่าวประชาสัมพันธ์กรมทรัพยากรธรณี แจ้งเฝ้าระวังดินถล่ม

- ไม่มี

2. ธรณีพิบัติภัยภายในประเทศ รอบ 24 ชั่วโมง

2.1 ดินถล่ม น้ำป่าไหลหลาก ดินไหล หินร่วง รอยแยก และหลุมยุบ

- ไม่มี

2.2 แผ่นดินไหว

- ไม่มี

3. ธรณีพิบัติภัยทั่วโลก รอบ 24 ชั่วโมง ที่มีผลกระทบรุนแรง (ดินถล่ม ภูเขาไฟระเบิด แผ่นดินไหว สึนามิ หลุมยุบและอื่นๆ)

- ดินถล่ม : ประเทศบราซิล เมื่อวันที่ 9 ม.ค. 65 เวลา 01.30 น. (ตามเวลาในประเทศไทย) เกิดเหตุหน้าผาบริเวณน้ำตก ฟังถล่มลงมา เป็นเหตุให้ก้อนหินขนาดใหญ่หล่นทับเรือนักท่องเที่ยว จำนวน 3 ล้า บริเวณทะเลสาบเฟอร์นาส ในรัฐมินัสเซไรส์ ทางตะวันออกเฉียงใต้ของประเทศบราซิล ส่งผลให้มีผู้เสียชีวิต 10 ราย สูญหาย 3 ราย และบาดเจ็บ 32 คน ทั้งนี้ ผู้ว่าการรัฐมินัสเซไรส์ ระบุว่าสาเหตุที่ทำให้หินถล่มลงมาเกิดจากฝนตกหนัก ซึ่งสถาบันอุตุนิยมวิทยาแห่งชาติบราซิลได้ออกคำเตือนระดับสีแดงในรัฐมินัสเซไรส์ โดยคาดการณ์ว่าฝนจะตกมากกว่า 100 มิลลิเมตรต่อวัน (ที่มา : cnn)

4. แนวทางการบริหาร

กรณีสถานการณ์ปกติ

- กรมทรัพยากรธรณี ร่วมกับหน่วยงานต่างๆ ที่เกี่ยวข้องดำเนินการติดตามสถานการณ์อย่างต่อเนื่องสม่ำเสมอ เพื่อให้พร้อมสำหรับการแลกเปลี่ยนและสนับสนุนข้อมูลด้านการบริหารจัดการพิบัติภัยของแต่ละหน่วยงาน และเป็นการช่วยบรรเทาและลดผลกระทบจากพิบัติภัยที่อาจเกิดขึ้นต่อชีวิตและทรัพย์สินของประชาชนอีกทางหนึ่ง
- หน่วยงานที่เกี่ยวข้องเตรียมความพร้อมเพื่อรับมือกับสถานการณ์ที่อาจเกิดขึ้นได้อย่างทัน่วงที
- แจ้งข้อมูล/ข่าวสาร/รายงาน อย่างสม่ำเสมอ

5. พื้นที่ติดตามและเฝ้าระวังสถานการณ์ธรณีพิบัติภัยดินถล่มและน้ำป่าไหลหลากของกรมทรัพยากรธรณี

- เนื่องจากในพื้นที่เสี่ยงดินถล่มมีปริมาณน้ำฝนไม่ถึงเกณฑ์การเฝ้าระวัง ประกอบกับไม่มีพื้นที่คาดการณ์ปริมาณน้ำฝนที่อาจก่อให้เกิดดินถล่มล่วงหน้า จึงไม่มีพื้นที่ติดตามสถานการณ์ธรณีพิบัติภัยดินถล่มและน้ำป่าไหลหลาก

ข้อมูลสนับสนุนที่ใช้ในการวิเคราะห์ ติดตามและเฝ้าระวังธรณีพิบัติภัยดินถล่ม ศูนย์ปฏิบัติการธรณีพิบัติภัย มีดังนี้

• สภาพอากาศ (กรมอุตุนิยมวิทยา)

- พยากรณ์อากาศ 24 ชั่วโมงข้างหน้า มวลอากาศเย็นกำลังอ่อนที่ปกคลุมประเทศไทยตอนบนและทะเลจีนใต้ ในขณะที่มีลมตะวันตกพัดปกคลุมภาคเหนือและภาคตะวันออกเฉียงเหนือตอนบน ลักษณะเช่นนี้ทำให้ประเทศไทยตอนบนมีหมอกในตอนเช้า แต่ยังคงมีอากาศเย็นถึงหนาวในภาคเหนือและภาคตะวันออกเฉียงเหนือ โดยมีอากาศเย็นในตอนเช้าบริเวณภาคกลางและภาคตะวันออก สำหรับยอดดอยมีอากาศหนาวถึงหนาวจัด อุณหภูมิต่ำสุด 5 - 15 องศาเซลเซียส และยอดภูมีอากาศเย็นถึงหนาว อุณหภูมิต่ำสุด 9 - 16 องศาเซลเซียส สำหรับมรสุมตะวันออกเฉียงเหนือที่พัดปกคลุมอ่าวไทยและภาคใต้มีกำลังอ่อน ทำให้ภาคใต้ตอนล่างมีฝนบางแห่ง

- ปริมาณน้ำฝนสูงสุดวัดได้ที่บ้านไม้เสียบ ตำบลเกาะขันธุ์ อำเภอยะบะระ จันทวนนครศรีธรรมราช 10 มม. (ที่มา : สถาบันสารสนเทศทรัพยากรน้ำ (องค์การมหาชน))

• ปริมาณน้ำฝนและเกณฑ์การแจ้งเตือนจากสถานีตรวจติดตามการเคลื่อนตัวของมวลดิน ของกรมทรัพยากรธรณี จำนวน 25 สถานี

- ปริมาณน้ำฝนสูงสุดวัดได้ที่สถานีบ้านเทพพนม ตำบลเขาพนม อำเภอเขาพนม จังหวัดกระบี่ 0.20 มม. / ปริมาณน้ำฝนอยู่ในเกณฑ์ปกติ

• พื้นที่คาดการณ์ปริมาณน้ำฝนที่อาจก่อให้เกิดดินถล่มล่วงหน้า 3 วัน จากแบบจำลองพื้นที่อ่อนไหวต่อดินถล่มแบบพลวัต (AP Model)

สำหรับศูนย์ปฏิบัติการธรณีพิบัติภัย

- ไม่มีพื้นที่คาดการณ์

หมายเหตุ AP Model เป็นการวิเคราะห์ข้อมูลเชิงสถิติของปริมาณน้ำฝนสะสมและเหตุการณ์ดินถล่มในอดีตนำมาสร้างเกณฑ์น้ำฝนสะสมวิกฤตสำหรับเฝ้าระวังและแจ้งเตือนภัยดินถล่ม ข้อมูลการคาดการณ์ปริมาณน้ำฝนล่วงหน้า 72 ชั่วโมง โดยสถาบันสารสนเทศทรัพยากรน้ำ (องค์การมหาชน) ได้นำมาวิเคราะห์ด้วยแบบจำลอง AP Model เพื่อคาดการณ์พื้นที่ที่จะติดตาม/เฝ้าระวังธรณีพิบัติภัยดินถล่มล่วงหน้า

• ปริมาณน้ำฝนที่วัดได้จากเครือข่ายเฝ้าระวังแจ้งเตือนธรณีพิบัติภัยในรอบ 24 ชั่วโมง (9 ม.ค. 65 เวลา 07.00 น. – 10 ม.ค. 65 เวลา 07.00 น.)

ภาค	จังหวัด / อำเภอ / ตำบล / หมู่บ้าน				ข้อมูลปริมาณน้ำฝน (รอบ 24 ชม.)	เครือข่ายฯ ทธ. (ผู้รายงาน)
เหนือ	เชียงราย	เวียงแก่น	ปอ	ผาดั้ง	มีหมอกในตอนเช้า อากาศหนาว	นายอภิสิทธิ์ ราชเรียงศรีรัฐ
	แพร่	ลอง	หัวทุ่ง	นาอูน่อง	ท้องฟ้าโปร่ง อากาศเย็น	นายเกษม ฝั้นแป้น
	เพชรบูรณ์	เมือง	นายม	นายม	ท้องฟ้าโปร่ง อากาศเย็น	นายสายรุ้ง อินทรสุข
	เพชรบูรณ์	วังโป่ง	วังโป่ง	งามตะโก	ท้องฟ้าโปร่ง อากาศเย็น	นายเจน ขุนทด
	อุดรดิตถ์	พิชัย	ท่าสัก	เต่าไห	ท้องฟ้าโปร่ง อากาศเย็น	นายวิชัย วิชัยชัทคะ
	อุดรดิตถ์	ลับแล	ฝายหลวง	นารี	ท้องฟ้าโปร่ง อากาศเย็น	นางสาวสมคิด จันตัน
	อุดรดิตถ์	ท่าปลา	น้ำหมัน	น้ำตะ	ท้องฟ้าโปร่ง อากาศเย็น	นายไพโรสสิทธิ์ แสนหลวง
	เชียงใหม่	หางดง	บ้านปาง	ปงใต้	ท้องฟ้าโปร่ง อากาศเย็น	นายรววิทย์ อินก้อน
	เชียงใหม่	ฝาง	แม่คะ	หนองฮ่าง	ท้องฟ้าโปร่ง อากาศเย็น	นายบุญตัน โป่งปันตะ
	เชียงใหม่	ฝาง	แม่คะ	หนองบวกช้าง	ท้องฟ้าโปร่ง อากาศเย็น	นางเกษร วันดา
	อุทัยธานี	บ้านไร่	บ้านไร่	สะพาน	ท้องฟ้าโปร่ง อากาศเย็น	นายอากาศ กองคำหอม
	กำแพงเพชร	คลองลาน	คลองลานพัฒนา	แปลงสี่แม่พิช	ท้องฟ้าโปร่ง อากาศเย็น	นายอนุ เปรมเสถียร
	ลำพูน	แม่ทา	ทาภาค	ดอยแช่	ท้องฟ้าโปร่ง อากาศเย็น	นายสุทัศน์ นันตาทาก
ใต้	กระบี่	เขาพนม	หน้าเขา	ห้วยน้ำแก้ว	มีหมอกในตอนเช้า อากาศเย็น	นายขงยุทธ คงน้อย
	สุราษฎร์ธานี	คีรีรัฐนิคม	น้ำหัก	ปากพาย	ท้องฟ้าโปร่ง ไม่มีฝนตก	นายชนกพงศ์ ภูห้วยล่า
	สตูล	ควนกาหลง	ทุ่งนุ้ย	ค่ายรวมมิตร	ท้องฟ้าโปร่ง ไม่มีฝนตก	นายสมนึก อนันตะกุล
	สงขลา	รัตภูมิ	เขาพระ	บนควน	ท้องฟ้าโปร่ง ไม่มีฝนตก	นางสาววรรณิ์ หลงฮัน
	ระนอง	กระบุรี	จ.ป.ร.	นิคมฝั่ง1	ท้องฟ้าโปร่ง ไม่มีฝนตก	นายจำลอง พวงสุวรรณ
	ตรัง	ห้วยยอด	ปากแจ่ม	ปากแจ่ม	ท้องฟ้าโปร่ง ไม่มีฝนตก	นายทัศชนะ คงแก้ว
	ตรัง	ห้วยยอด	ปากแจ่ม	ลำแพะ	ท้องฟ้าโปร่ง ไม่มีฝนตก	นายพินิจ ชูชื่น
	พังงา	กะปง	เหล	ช้างเขือ	ท้องฟ้าโปร่ง ไม่มีฝนตก	นายจิตรี แสงทอง
	พัทลุง	ศรีบรรพต	เขาปู่	ควนลม	ท้องฟ้าโปร่ง อากาศเย็น ไม่มีฝนตก	นายสุพล เกลาณี
	พัทลุง	ศรีบรรพต	เขาปู่	ป่าตอ	ท้องฟ้าโปร่ง อากาศเย็น ไม่มีฝนตก	นายประเสริฐ บุญแก้วคง
	พัทลุง	กงหรา	กงหรา	นोक	ท้องฟ้าโปร่ง อากาศเย็น ไม่มีฝนตก	นายสุทิน นวนพรหม
	นครศรีธรรมราช	สิชล	เทพราช	ไสอ้อย	ท้องฟ้าโปร่ง อากาศเย็น ไม่มีฝนตก	นางพรทิพย์ ทองเหลือ
	นครศรีธรรมราช	นบพิตำ	กรุงชิง	ทับน้ำเต้า	ท้องฟ้าโปร่ง อากาศเย็น ไม่มีฝนตก	นายประวิติ ชูวิรัตน์
	นครศรีธรรมราช	สิชล	สิชล	คลองตาโป	ท้องฟ้าโปร่ง มีแดดออก	นายศิระ แซ่ลิ้ม
นครศรีธรรมราช	สิชล	เขาน้อย	ยอดน้ำ	ท้องฟ้าโปร่ง มีแดดออก	นายสุเทพ โมอ่อน	
ตะวันออก	ตราด	บ่อไร่	หนองบอน	คอแล	ท้องฟ้าโปร่ง อากาศเย็น	นายวิรัตน์ เชื้อปาน
	สระแก้ว	ตาพระยา	โคกลาน	ขับเม็ก	ท้องฟ้าโปร่ง อากาศเย็น	เครือข่ายฯ ทธ.
	สระแก้ว	วังสมบูรณ์	วังทอง	คลองไม้เลี้ยว	ท้องฟ้าโปร่ง อากาศเย็น	นายอุทัย เทียงธรรม
	ระยอง	เขาชะเมา	ห้วยทับมอญ	คลองหิน	ท้องฟ้าโปร่ง อากาศเย็น	นายชรรณชัย โฉมเฉลา
	ปราจีนบุรี	ประจันตคาม	โพธิ์งาม	คลองพินปลา	ท้องฟ้าโปร่ง อากาศเย็น	นายคำมี มั่งสุลย์
	ฉะเชิงเทรา	ท่าตะเกียบ	คลองตะเกรา	ธรรมรัตนไฉ	ท้องฟ้าโปร่ง อากาศเย็น	นางสาวเพ็ญประภา พิมพ์บุญ
กลาง	เพชรบุรี	แก่งกระจาน	ป่าเต็ง	ป่าเต็งใต้	ท้องฟ้าโปร่ง อากาศเย็น	นายพิบูล ชูชาติ
	กาญจนบุรี	ทองผาภูมิ	ปิล็อก	อีดอง	ท้องฟ้าโปร่ง อากาศเย็น	นายนิพนธ์ สุธุดำ
	กาญจนบุรี	ด่านมะขามเตี้ย	ด่านมะขามเตี้ย	พุกร่าง	ท้องฟ้าโปร่ง อากาศเย็น	นายโกมิน ม้วนมอ
	ประจวบคีรีขันธ์	หัวหิน	ห้วยสัตว์ใหญ่	ปากคลอง	ท้องฟ้าโปร่ง อากาศเย็น	นายชัยเฉลิม ศรีทอง
	เพชรบุรี	แก่งกระจาน	ป่าเต็ง	ห้วยสัตว์ใหญ่	ท้องฟ้าโปร่ง อากาศเย็น	นายชโล คุ่มสะอาด
	ราชบุรี	ปากท่อ	ยางหัก	ยางคู่	ท้องฟ้าโปร่ง อากาศเย็น	นายมานพ ศิลป์
ตะวันออก เฉียงเหนือ	ลพบุรี	ลำสนธิ	กุดตาเพชร	หินลาว	ท้องฟ้าโปร่ง อากาศเย็น	นายคำพูน วงษ์อุทร
	อุดรธานี	นาูง	โนนทอง	โสมสวรรค์	ท้องฟ้าโปร่ง อากาศเย็น	นายถาวร ประจัญกล้า
	อุบลราชธานี	น้ำยืน	สีวิเชียร	สีวิเชียร	ท้องฟ้าโปร่ง อากาศเย็น	นายเปี้ย ทองทับ
	หนองบัวลำภู	สุวรรณคูหา	บ้านโคก	นาโฆง	ท้องฟ้าโปร่ง อากาศเย็น	นายทองสา สุธรรมราช
	ศรีสะเกษ	ภูสิงห์	ดงรัก	สันติสุข	ท้องฟ้าโปร่ง อากาศเย็น	นางสาวเบญจมาศ ธรรมพร

หมายเหตุ : ศูนย์ปฏิบัติการธรณีพิบัติภัย ได้ประสานงานเครือข่ายเฝ้าระวังแจ้งเตือนธรณีพิบัติภัย จำนวน 45 คน เพื่อรวบรวมข้อมูลในพื้นที่เพื่อจัดทำรายงานสถานการณ์ธรณีพิบัติภัยประจำวัน วันจันทร์ที่ 10 มกราคม พ.ศ. 2565