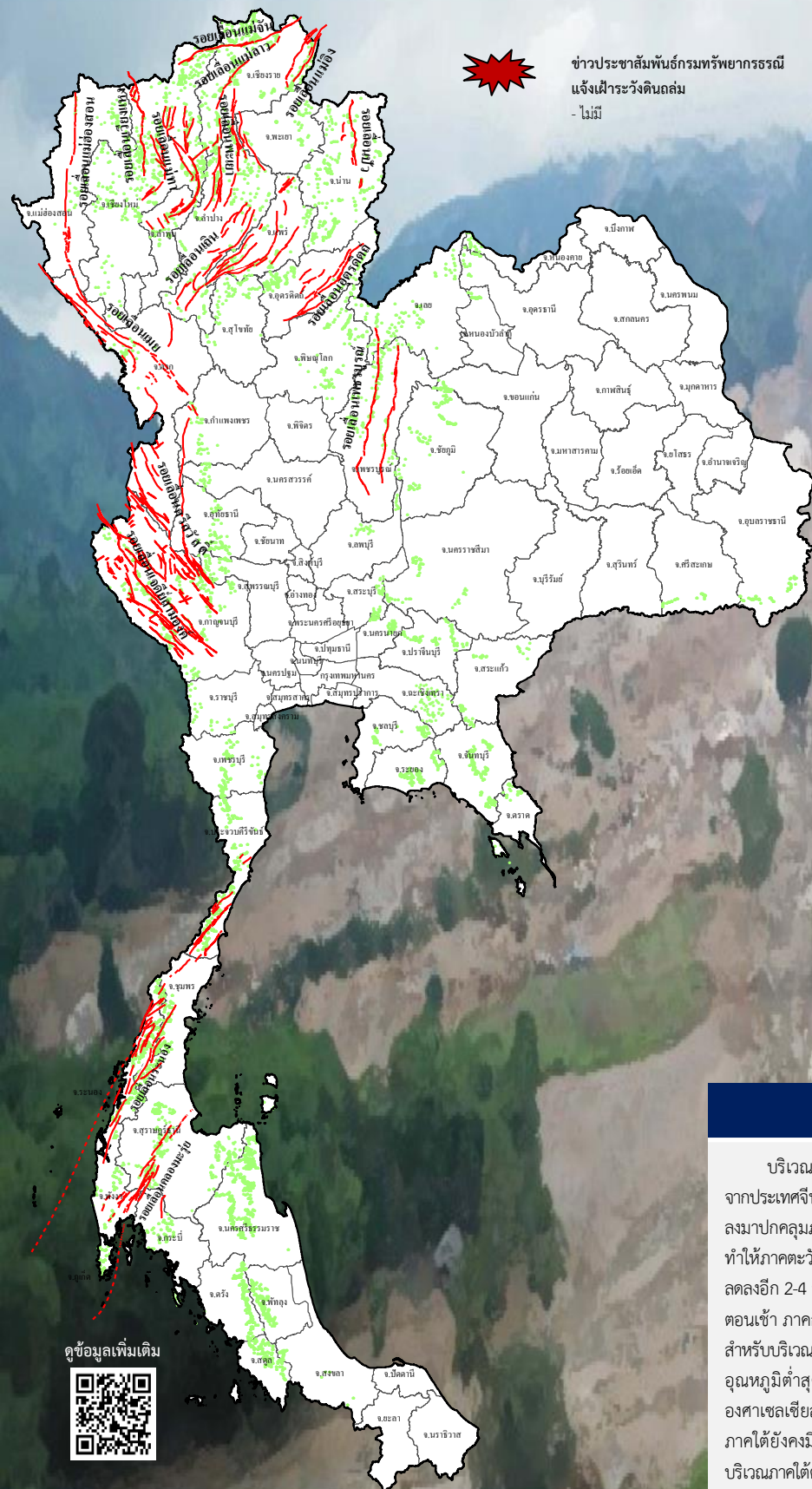




รายงานสถานการณ์ธรณีพิบัติภัยประจำวัน

วันอังคารที่ 11 มกราคม 2565 เวลา 09.00 น.



ข่าวประชาสัมพันธ์กรมทรัพยากรธรณี
แจ้งเฝ้าระวังดินถล่ม
- ไม่มี

ประเภทของภัยที่เกิด

คำอธิบายสัญลักษณ์

-  พื้นที่ประกาศเฝ้าระวังดินถล่มของกรมทรัพยากรธรณี
-  พื้นที่ติดตามและเฝ้าระวังสถานการณ์ธรณีพิบัติภัยดินถล่มและน้ำป่าไหลหลากของกรมทรัพยากรธรณี
-  ดินถล่ม/ดินไหล/หินร่วง/รอยแยก
-  จุดเหนือศูนย์เกิดแผ่นดินไหว
-  สึนามิ
-  หลุมยุบ/ดินทรุดตัว
-  ปริมาณน้ำฝนในพื้นที่เสี่ยงภัยมากกว่า 100 มม. ขึ้นไป
-  อาสาสมัครเครือข่ายวัดปริมาณน้ำฝนของกรมทรัพยากรธรณี
-  รอยเลื่อนมีพลัง
-  รอยเลื่อนมีพลังโดยประมาณ

พื้นที่ติดตามและเฝ้าระวังสถานการณ์ธรณีพิบัติภัยดินถล่มและน้ำป่าไหลหลากของกรมทรัพยากรธรณี

เหนือ

ไม่มี

กลาง

ไม่มี

ตะวันออก

ไม่มี

เฉียงเหนือ

ไม่มี

ตะวันออก

ไม่มี

ใต้

ไม่มี

สภาพอากาศ (กรมอุตุนิยมวิทยา)

บริเวณความกดอากาศสูงหรือมวลอากาศเย็นระลอกใหม่อีกระลอกหนึ่งจากประเทศจีนได้แผ่ปกคลุมบริเวณประเทศเวียดนามตอนบนแล้ว คาดว่าจะแผ่ลงมาปกคลุมภาคตะวันออกเฉียงเหนือของประเทศไทยและทะเลจีนใต้ในวันนี้ ทำให้ภาคตะวันออกเฉียงเหนือ มีอากาศเย็นถึงหนาว กับมีลมแรง โดยอุณหภูมิลดลงอีก 2-4 องศาเซลเซียส ส่วนภาคเหนือมีอากาศเย็นถึงหนาว กับมีหมอกในตอนเช้า ภาคกลางและภาคตะวันออกมีอากาศเย็น กับมีหมอกบางในตอนเช้า สำหรับบริเวณยอดดอยและยอดภู มีอากาศหนาวถึงหนาวจัด โดยบริเวณยอดดอย อุณหภูมิต่ำสุด 4-14 องศาเซลเซียส และบริเวณยอดภู อุณหภูมิต่ำสุด 7-15 องศาเซลเซียส สำหรับมรสุมตะวันออกเฉียงเหนือที่พัดปกคลุมอ่าวไทยและภาคใต้ยังคงมีกำลังอ่อน ทำให้ภาคใต้มีฝนน้อย โดยมีฝนฟ้าคะนองบางแห่งบริเวณภาคใต้ตอนล่าง

ดูข้อมูลเพิ่มเติม





รายงานสถานการณ์ธรณีพิบัติภัยประจำวัน
วันอังคารที่ 11 มกราคม พ.ศ. 2565 เวลา 09.00 น.



1. ข่าวประชาสัมพันธ์กรมทรัพยากรธรณี แจ้งเฝ้าระวังดินถล่ม

- ไม่มี

2. ธรณีพิบัติภัยภายในประเทศ รอบ 24 ชั่วโมง

2.1 ดินถล่ม น้ำป่าไหลหลาก ดินไหล หินร่วง รอยแยก และหลุมยุบ

- ไม่มี

2.2 แผ่นดินไหว

- ไม่มี

3. ธรณีพิบัติภัยทั่วโลก รอบ 24 ชั่วโมง ที่มีผลกระทบรุนแรง (ดินถล่ม ภูเขาไฟระเบิด แผ่นดินไหว สึนามิ หลุมยุบและอื่นๆ)

- ไม่มี

4. แนวทางการบริหาร

กรณีสถานการณ์ปกติ

- กรมทรัพยากรธรณี ร่วมกับหน่วยงานต่างๆ ที่เกี่ยวข้องดำเนินการติดตามสถานการณ์อย่างต่อเนื่องสม่ำเสมอ เพื่อให้พร้อมสำหรับการแลกเปลี่ยนและสนับสนุนข้อมูลด้านการบริหารจัดการพิบัติภัยของแต่ละหน่วยงาน และเป็นการช่วยบรรเทาและลดผลกระทบจากพิบัติภัยที่อาจเกิดขึ้นต่อชีวิตและทรัพย์สินของประชาชนอีกทางหนึ่ง
- หน่วยงานที่เกี่ยวข้องเตรียมความพร้อมเพื่อรับมือกับสถานการณ์ที่อาจเกิดขึ้นได้อย่างทัน่วงที
- แจ้งข้อมูล/ข่าวสาร/รายงาน อย่างสม่ำเสมอ

5. พื้นที่ติดตามและเฝ้าระวังสถานการณ์ธรณีพิบัติภัยดินถล่มและน้ำป่าไหลหลากของกรมทรัพยากรธรณี

- เนื่องจากในพื้นที่เสี่ยงดินถล่มมีปริมาณน้ำฝนไม่ถึงเกณฑ์การเฝ้าระวัง ประกอบกับไม่มีพื้นที่คาดการณ์ปริมาณน้ำฝนที่อาจก่อให้เกิดดินถล่มล่วงหน้า จึงไม่มีพื้นที่ติดตามสถานการณ์ธรณีพิบัติภัยดินถล่มและน้ำป่าไหลหลาก

ข้อมูลสนับสนุนที่ใช้ในการวิเคราะห์ ติดตามและเฝ้าระวังธรณีพิบัติภัยดินถล่ม ศูนย์ปฏิบัติการธรณีพิบัติภัย มีดังนี้

• สภาพอากาศ (กรมอุตุนิยมวิทยา)

- พยากรณ์อากาศ 24 ชั่วโมงข้างหน้า บริเวณความกดอากาศสูงหรือมวลอากาศเย็นระลอกใหม่อีกระลอกหนึ่งจากประเทศจีนได้แผ่ปกคลุมบริเวณประเทศเวียดนามตอนบนแล้ว คาดว่าจะแผ่ลงมาปกคลุมภาคตะวันออกเฉียงเหนือของประเทศไทยและทะเลจีนใต้ในวันนี้ ทำให้ภาคตะวันออกเฉียงเหนือ มีอากาศเย็นถึงหนาว กับมีลมแรง โดยอุณหภูมิลดลงอีก 2-4 องศาเซลเซียส ส่วนภาคเหนือมีอากาศเย็นถึงหนาวกับมีหมอกในตอนเช้า ภาคกลางและภาคตะวันออกมีอากาศเย็น กับมีหมอกบางในตอนเช้า สำหรับบริเวณยอดดอยและยอดภู มีอากาศหนาวถึงหนาวจัด โดยบริเวณยอดดอย อุณหภูมิต่ำสุด 4 - 14 องศาเซลเซียส และบริเวณยอดภู อุณหภูมิต่ำสุด 7 - 15 องศาเซลเซียส

สำหรับมรสุมตะวันออกเฉียงเหนือที่พัดปกคลุมอ่าวไทยและภาคใต้ยังคงมีกำลังอ่อน ทำให้ภาคใต้มีฝนน้อย โดยมีฝนฟ้าคะนองบางแห่งบริเวณภาคใต้ตอนล่าง

- ปริมาณน้ำฝนสูงสุดวัดได้ที่ตำบลชัยบุรี อำเภอชัยบุรี จังหวัดสุราษฎร์ธานี 6.4 มม. (ที่มา : สถาบันสารสนเทศทรัพยากรน้ำ (องค์การมหาชน))

• ปริมาณน้ำฝนและเกณฑ์การแจ้งเตือนจากสถานีตรวจติดตามการเคลื่อนตัวของมวลดิน ของกรมทรัพยากรธรณี จำนวน 25 สถานี

- ปริมาณน้ำฝนสูงสุดวัดได้ที่สถานีบ้านสวนทุเรียน ตำบลมะเร็ด อำเภอเกาะสมุย จังหวัดสุราษฎร์ธานี 0.20 มม. / ปริมาณน้ำฝนอยู่ในเกณฑ์ปกติ

• พื้นที่คาดการณ์ปริมาณน้ำฝนที่อาจก่อให้เกิดดินถล่มล่วงหน้า 3 วัน จากแบบจำลองพื้นที่อ่อนไหวต่อดินถล่มแบบพลวัต (AP Model)

สำหรับศูนย์ปฏิบัติการธรณีพิบัติภัย

- ไม่มีพื้นที่คาดการณ์

หมายเหตุ AP Model เป็นการวิเคราะห์ข้อมูลเชิงสถิติของปริมาณน้ำฝนสะสมและเหตุการณ์ดินถล่มในอดีตนำมาสร้างเกณฑ์น้ำฝนสะสมวิกฤตสำหรับเฝ้าระวังและแจ้งเตือนภัยดินถล่ม ข้อมูลการคาดการณ์ปริมาณน้ำฝนล่วงหน้า 72 ชั่วโมง โดยสถาบันสารสนเทศทรัพยากรน้ำ (องค์การมหาชน) ได้นำมาวิเคราะห์ด้วยแบบจำลอง AP Model เพื่อคาดการณ์พื้นที่ที่จะติดตาม/เฝ้าระวังธรณีพิบัติภัยดินถล่มล่วงหน้า

• ปริมาณน้ำฝนที่วัดได้จากเครือข่ายเฝ้าระวังแจ้งเตือนธรณีพิบัติภัยในรอบ 24 ชั่วโมง (10 ม.ค. 65 เวลา 07.00 น. – 11 ม.ค. 65 เวลา 07.00 น.)

ภาค	จังหวัด / อำเภอ / ตำบล / หมู่บ้าน				ข้อมูลปริมาณน้ำฝน (รอบ 24 ชม.)	เครือข่ายฯ ทธ. (ผู้รายงาน)
เหนือ	แม่ฮ่องสอน	ปาย	เวียงใต้	ป่าขาม	ท้องฟ้าโปร่ง อากาศเย็น	นายสุรเพชร สิทธิเพชร
	เชียงใหม่	ขุนตาล	ป่าตาล	ร่องขุนเหนือ	ท้องฟ้าโปร่ง อากาศเย็น	นางสาวกนกจันทร์ ภู่อเจริญ
	เชียงใหม่	ฝาง	แม่คะ	หนองบวกช้าง	ท้องฟ้าโปร่ง อากาศเย็น	นางเกษร วันดา
	เชียงใหม่	อมก๋อย	นาเกียน	อูตุ่ม	ท้องฟ้าโปร่ง อากาศเย็น	นายรุจ ผดุงบงกช
	เชียงใหม่	หางดง	บ้านปาง	ปางใต้	ท้องฟ้าโปร่ง อากาศเย็น	นายวรวิทย์ อินก้อน
	ลำปาง	งาว	บ้านร้อง	ผาแดง	ท้องฟ้าโปร่ง อากาศเย็น	นายเถลิง แสนสาร
	ลำปาง	งาว	บ้านหวด	ปางหละ	ท้องฟ้าโปร่ง อากาศเย็น	นายวัลลพ นาหลวง
	ลำพูน	แม่ทา	ทากาศ	ดอยแช่	ท้องฟ้าโปร่ง อากาศเย็น	นายสุทัศน์ นันตาทาก
	แพร่	ลอง	หัวทุ่ง	นาอูน่อง	ท้องฟ้าโปร่ง อากาศเย็น	นายเกษม ฝั้นแป้น
	น่าน	แม่จริม	หนองแดง	นาคา	ท้องฟ้าโปร่ง อากาศเย็น	นายอานนท์ สิทธิกา
	พะเยา	ปง	ขุนควร	นาอ้อม	ท้องฟ้าโปร่ง อากาศเย็น	นายแก้ว บุญเทพ
	อุตรดิตถ์	ท่าปลา	นางพญา	ท่าเรือ	ท้องฟ้าโปร่ง อากาศเย็น	นายจรัญ ทิมاجر
	อุตรดิตถ์	น้ำปาด	น้ำไคร้	ห้วยน้ำไหล	ท้องฟ้าโปร่ง อากาศเย็น	นายจันทร์ สมพา
	เพชรบูรณ์	วังโป่ง	วังโป่ง	งามตะโก	ท้องฟ้าโปร่ง อากาศเย็น	นายเจน ขุนทด
	อุทัยธานี	บ้านไร่	บ้านไร่	สะพาน	ท้องฟ้าโปร่ง อากาศเย็น	นายอากาศ กองคำหอม
ใต้	ชุมพร	ท่าแซะ	หงษ์เจริญ	สมานมิตร	ท้องฟ้าโปร่ง ไม่มีฝนตก	นายประสิทธิ์ สังข์คุ้ม
	สุราษฎร์ธานี	คีรีรัฐนิคม	น้ำหัก	ปากพาย	ท้องฟ้าโปร่ง ไม่มีฝนตก	นายชนกพงศ์ ภู่อ้วยล้ำ
	นครศรีธรรมราช	ท่าศาลา	โมคลาน	โมคลาน	ท้องฟ้าโปร่ง ไม่มีฝนตก	นายวิญญู อลีแอ
	นครศรีธรรมราช	สิชล	เขาน้อย	ยอดน้ำ	ท้องฟ้าโปร่ง ไม่มีฝนตก	นายสุเทพ โมอ่อน
	พัทลุง	ศรีนครินทร์	ลำสินธุ์	ลำสินธุ์	ท้องฟ้าโปร่ง ไม่มีฝนตก	นายสุรัตน์ ฤทธิเนียม
	ตรัง	ห้วยยอด	ปากแจ่ม	ปากแจ่ม	ท้องฟ้าโปร่ง ไม่มีฝนตก	นายทัศขณะ คงแก้ว
	ตรัง	ห้วยยอด	ปากแจ่ม	ลำแพะ	ท้องฟ้าโปร่ง ไม่มีฝนตก	นายพินิจ ชูชื่น
	สตูล	ควนโดน	วังประจัน	วังประจันใต้	ท้องฟ้าโปร่ง ไม่มีฝนตก	นายอารีย์ บุฮีตา
	สงขลา	รัตภูมิ	เขาพระ	เขาสอยดาว	ท้องฟ้าโปร่ง ไม่มีฝนตก	นายอัมพร แก้วสุริยันต์
	ระนอง	กระบุรี	จ.ป.ร.	นิคมฝั่ง1	ท้องฟ้าโปร่ง ไม่มีฝนตก	นายจำลอง พวงสุวรรณ
	พังงา	กะปง	เหล	ข้างเขือ	ท้องฟ้าโปร่ง ไม่มีฝนตก	นายจิต แสงทอง
	กระบี่	เขาพนม	หน้าเขา	ห้วยน้ำแก้ว	ท้องฟ้าโปร่ง ไม่มีฝนตก	นายยงยุทธ คงน้อย
	ภูเก็ต	กะทู้	กะทู้	ชุมชนกะทู้	ท้องฟ้าโปร่ง ไม่มีฝนตก	นายบรรจง เหล่าเจริญ
ตะวันออก	ฉะเชิงเทรา	ท่าตะเกียบ	คลองตะเกรา	ร่มโพธิ์ทอง	ท้องฟ้าโปร่ง อากาศเย็น	นายแดง นาคพุ่ม
	ปราจีนบุรี	ประจันตคาม	บุฝ้าย	ว่าน	ท้องฟ้าโปร่ง อากาศเย็น	นายสุชาติ ถาวร
	จันทบุรี	ขลุง	บ่อเวฬุ	บ่อเวฬุ	ท้องฟ้าโปร่ง อากาศเย็น	นางสาวชุดิมา กระจ่างสุข
	ตราด	บ่อไร่	หนองบอน	คอแล	ท้องฟ้าโปร่ง อากาศเย็น	นายวิรัตน์ เชื้อปาน
กลาง	สุพรรณบุรี	ด่านช้าง	องค์พระ	ทุ่งมะกอก	ท้องฟ้าโปร่ง อากาศร้อน	นายไร รามจุล
	ประจวบคีรีขันธ์	กุยบุรี	หาดขาม	ยางชุม	ท้องฟ้าโปร่ง อากาศร้อน	นายจรัญ สละคำ
	ลพบุรี	ชัยบาดาล	ชัยนารายณ์	โกรกรกฟ้า	ท้องฟ้าโปร่ง อากาศร้อน	นายละมัย อินทองหลาง
	กาญจนบุรี	ไทรโยค	วังกระแจะ	เขาช้าง	ท้องฟ้าโปร่ง อากาศเย็น	นายดนัย เสตะสุทัศน์
	กาญจนบุรี	ทองผาภูมิ	ปิล็อก	อีด่อง	ท้องฟ้าโปร่ง อากาศเย็น	นายนิพนธ์ สุนคำ
	สระบุรี	แก่งคอย	ชะอม	บึงไม้	ท้องฟ้าโปร่ง อากาศเย็น	นายประทีป การ์ิก
ตะวันออก เฉียงเหนือ	ศรีสะเกษ	ภูสิงห์	ไพรพัฒนา	วนาสวรรค์	ท้องฟ้าโปร่ง อากาศเย็น	นายศรายุทธ ศรีโวหะ
	ขอนแก่น	ภูผาม่าน	วังสวาบ	โนนเตาเหล็ก	ท้องฟ้าโปร่ง อากาศเย็น	นายทองสุข แพงทอง
	หนองคาย	สังคม	สังคม	ผาแดง	ท้องฟ้าโปร่ง อากาศเย็น	นางสมใจ คำภาโคตร
	อุดรธานี	นาูง	นาแค	วังบง	ท้องฟ้าโปร่ง อากาศเย็น	นายขจรจิตร บุญประคม
	เลย	นาแห้ว	นาแห้ว	นาแห้วใหม่	ท้องฟ้าโปร่ง อากาศเย็น	นางวิไลภรณ์ สีหะวงษ์
	ชัยภูมิ	คอนสาร	ทุ่งพระ	ชสพ.ผาผึ้ง	ท้องฟ้าโปร่ง อากาศเย็น	ว่าที่ ร.อ.จันดิษฐ์ ชินบุตร

หมายเหตุ : ศูนย์ปฏิบัติการธรณีพิบัติภัย ได้ประสานงานเครือข่ายเฝ้าระวังแจ้งเตือนธรณีพิบัติภัย จำนวน 44 คน เพื่อรวบรวมข้อมูลในพื้นที่เพื่อจัดทำรายงานสถานการณ์ธรณีพิบัติภัยประจำวัน วันอังคารที่ 11 มกราคม พ.ศ. 2565