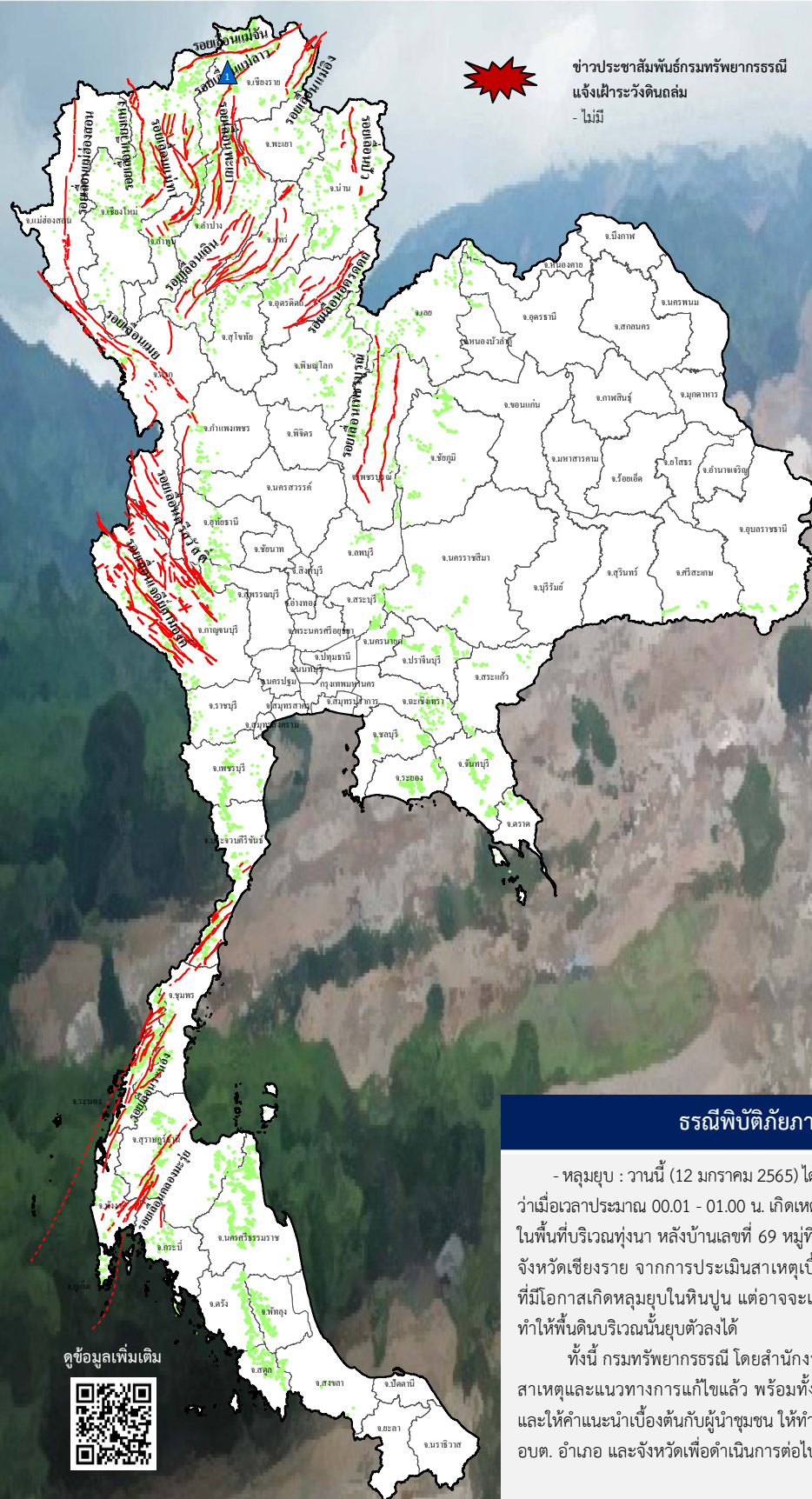




รายงานสถานการณ์ธรณีพิบัติภัยประจำวัน

วันพฤหัสบดีที่ 13 มกราคม 2565 เวลา 09.00 น.



ดูข้อมูลเพิ่มเติม



ประเภทของภัยที่เกิด

คำอธิบายสัญลักษณ์

-  พื้นที่ประกาศเฝ้าระวังดินถล่มของกรมทรัพยากรธรณี
-  พื้นที่ติดตามและเฝ้าระวังสถานการณ์ธรณีพิบัติภัยดินถล่มและน้ำป่าไหลหลากของกรมทรัพยากรธรณี
-  ดินถล่ม/ดินโคลน/หินร่วง/รอยแยก
-  จุดเหนือศูนย์กลางแผ่นดินไหว
-  สถานี
-  หลุมยุบ/ดินทรุดตัว (1)
-  ปริมาณน้ำฝนในพื้นที่เสี่ยงภัยมากกว่า 100 มม. ขึ้นไป
-  อาสาสมัครเครือข่ายวัดปริมาณน้ำฝนของกรมทรัพยากรธรณี
-  รอยเลื่อนมีพลัง
-  รอยเลื่อนมีพลังโดยประมาณ

พื้นที่ติดตามและเฝ้าระวังสถานการณ์ธรณีพิบัติภัยดินถล่มและน้ำป่าไหลหลากของกรมทรัพยากรธรณี

เหนือ	ไม่มี
กลาง	ไม่มี
ตะวันออก	ไม่มี
เฉียงเหนือ	ไม่มี
ตะวันออก	ไม่มี
ใต้	ไม่มี

ธรณีพิบัติภัยภายในประเทศ รอบ 24 ชั่วโมง

- หลุมยุบ : วานนี้ (12 มกราคม 2565) ได้รับแจ้งจากกำนันตำบลจอมหมอกแก้ว (แกนนำเครือข่ายฯ ทธ.) ว่าเมื่อเวลาประมาณ 00.01 - 01.00 น. เกิดเหตุหลุมยุบ ขนาดเส้นผ่าศูนย์กลาง ประมาณ 9 เมตร ลึก 2.7 เมตร ในพื้นที่บริเวณทุ่งนา หลังบ้านเลขที่ 69 หมู่ที่ 10 บ้านหนองผักเอือก ตำบลจอมหมอกแก้ว อำเภอมะลาว จังหวัดเชียงราย จากการประเมินสาเหตุเบื้องต้นในพื้นที่เกิดเหตุ พบว่า พื้นที่ดังกล่าวไม่ได้อยู่ในพื้นที่ที่มีโอกาสเกิดหลุมยุบในหินปูน แต่อาจจะเกิดจากการพัดพาเอาตะกอนทรายที่รองรับด้านล่างออกไป ทำให้พื้นดินบริเวณนั้นยุบตัวลงได้

ทั้งนี้ กรมทรัพยากรธรณี โดยสำนักงานทรัพยากรธรณีเขต 1 ได้ลงพื้นที่เพื่อทำการตรวจสอบหาสาเหตุและแนวทางการแก้ไขแล้ว พร้อมทั้งได้ประสานให้การสนับสนุนข้อมูลด้านธรณีพิบัติภัยหลุมยุบ และให้คำแนะนำเบื้องต้นกับผู้นำชุมชน ให้ทำการล้อมรั้วกันแนวเขตอันตรายแล้ว และได้แจ้งประสานทาง อบต. อำเภอมะลาว และจังหวัดเพื่อดำเนินการต่อไป (ที่มา : แกนนำเครือข่ายฯ ทธ. และกรมทรัพยากรธรณี)



รายงานสถานการณ์ธรณีพิบัติภัยประจำวัน
วันพฤหัสบดีที่ 13 มกราคม พ.ศ. 2565 เวลา 09.00 น.



1. ข่าวประชาสัมพันธ์กรมทรัพยากรธรณี แจ้งเฝ้าระวังดินถล่ม

- ไม่มี

2. ธรณีพิบัติภัยภายในประเทศ รอบ 24 ชั่วโมง

2.1 ดินถล่ม น้ำป่าไหลหลาก ดินไหล หินร่วง รอยแยก และหลุมยุบ

- หลุมยุบ : วานนี้ (12 มกราคม 2565) ได้รับแจ้งจากกำนันตำบลจอมหมอกแก้ว (แกนนำเครือข่ายฯ ทช.) ว่าเมื่อเวลาประมาณ 00.01 - 01.00 น. เกิดเหตุหลุมยุบ ขนาดเส้นผ่าศูนย์กลาง ประมาณ 9 เมตร ลึก 2.7 เมตร ในพื้นที่บริเวณทุ่งนา หลังบ้านเลขที่ 69 หมู่ที่ 10 บ้านหนองผักเหือก ตำบลจอมหมอกแก้ว อำเภอแม่ลาว จังหวัดเชียงราย จากการประเมินสาเหตุเบื้องต้นในพื้นที่เกิดเหตุ พบว่า พื้นที่ดังกล่าวไม่ได้อยู่ในพื้นที่ที่มีโอกาสเกิดหลุมยุบ ในหินปูน แต่อาจจะเกิดจากการพัดพาเอาตะกอนทรายที่รองรับด้านล่างออกไป ทำให้พื้นดินบริเวณนั้นยุบตัวลงได้ ทั้งนี้ กรมทรัพยากรธรณี โดยสำนักงานทรัพยากรธรณีเขต 1 ได้ลงพื้นที่เพื่อทำการตรวจสอบหาสาเหตุและแนวทางการแก้ไขแล้ว พร้อมทั้งได้ประสานให้การสนับสนุนข้อมูล ด้านธรณีพิบัติภัยหลุมยุบ และให้คำแนะนำเบื้องต้นกับผู้นำชุมชน ให้ทำการล้อมรั้วกันแนวเขตอันตรายแล้ว และได้แจ้งประสานทาง อบต. อำเภอ และจังหวัดเพื่อดำเนินการต่อไป (ที่มา : แกนนำเครือข่ายฯ ทช. และกรมทรัพยากรธรณี)

2.2 แผ่นดินไหว

- ไม่มี

3. ธรณีพิบัติภัยทั่วโลก รอบ 24 ชั่วโมง ที่มีผลกระทบรุนแรง (ดินถล่ม ภูเขาไฟระเบิด แผ่นดินไหว สึนามิ หลุมยุบและอื่นๆ)

- ไม่มี

4. แนวทางการบริหาร

กรณีสถานการณ์ปกติ

- กรมทรัพยากรธรณี ร่วมกับหน่วยงานต่างๆ ที่เกี่ยวข้องดำเนินการติดตามสถานการณ์อย่างต่อเนื่องสม่ำเสมอ เพื่อให้พร้อมสำหรับการแลกเปลี่ยนและสนับสนุนข้อมูลด้านการบริหารจัดการภัยพิบัติของแต่ละหน่วยงาน และเป็นการช่วยบรรเทาและลดผลกระทบจากพิบัติภัยที่อาจเกิดขึ้นต่อชีวิตและทรัพย์สินของประชาชนอีกทางหนึ่ง
- หน่วยงานที่เกี่ยวข้องเตรียมความพร้อมเพื่อรับมือกับสถานการณ์ที่อาจเกิดขึ้นได้อย่างทัน่วงที
- แจ้งข้อมูล/ข่าวสาร/รายงาน อย่างสม่ำเสมอ

5. พื้นที่ติดตามและเฝ้าระวังสถานการณ์ธรณีพิบัติภัยดินถล่มและน้ำป่าไหลหลากของกรมทรัพยากรธรณี

- เนื่องจากในพื้นที่เสี่ยงดินถล่มมีปริมาณน้ำฝนไม่ถึงเกณฑ์การเฝ้าระวัง ประกอบกับไม่มีพื้นที่คาดการณ์ปริมาณน้ำฝนที่อาจก่อให้เกิดดินถล่มล่วงหน้า จึงไม่มีพื้นที่ติดตามสถานการณ์ธรณีพิบัติภัยดินถล่มและน้ำป่าไหลหลาก

ข้อมูลสนับสนุนที่ใช้ในการวิเคราะห์ ติดตามและเฝ้าระวังธรณีพิบัติภัยดินถล่ม ศูนย์ปฏิบัติการธรณีพิบัติภัย มีดังนี้

• สภาพอากาศ (กรมอุตุนิยมวิทยา)

- พยากรณ์อากาศ 24 ชั่วโมงข้างหน้า คลื่นกระแสลมฝ่ายตะวันตกเคลื่อนเข้าปกคลุมภาคเหนือตอนบน ทำให้บริเวณดังกล่าวมีฝนฟ้าคะนองบางแห่ง ในขณะที่บริเวณความกดอากาศสูงหรือมวลอากาศเย็นยังคงปกคลุมประเทศไทยตอนบนและทะเลจีนใต้ ลักษณะเช่นนี้ทำให้ประเทศไทยตอนบนยังคงมีอากาศเย็น กับมีหมอกในตอนเช้า สำหรับยอดดอยและยอดภูมีอากาศหนาวถึงหนาวจัด ยอดดอยอุณหภูมิต่ำสุด 6-14 องศาเซลเซียส และยอดภูอุณหภูมิต่ำสุด 9-15 องศาเซลเซียส ขอให้ประชาชนบริเวณประเทศไทยตอนบนระวังการสัญจรผ่านบริเวณที่มีหมอกไว้ด้วย สำหรับมรสุมตะวันออกเฉียงเหนือยังคงพัดปกคลุมอ่าวไทยและภาคใต้ ทำให้ภาคใต้มีฝนเล็กน้อยบางแห่ง

- ปริมาณน้ำฝนสูงสุดวัดได้ที่อำเภอสามร้อยยอด จังหวัดประจวบคีรีขันธ์ 15.5 มม. (ที่มา : สถาบันสารสนเทศทรัพยากรน้ำ (องค์การมหาชน))

• ปริมาณน้ำฝนและเกณฑ์การแจ้งเตือนจากสถานีตรวจติดตามการเคลื่อนตัวของมวลดิน ของกรมทรัพยากรธรณี จำนวน 25 สถานี

- ไม่มีปริมาณน้ำฝน

• พื้นที่คาดการณ์ปริมาณน้ำฝนที่อาจก่อให้เกิดดินถล่มล่วงหน้า 3 วัน จากแบบจำลองพื้นที่อ่อนไหวต่อดินถล่มแบบพลวัต (AP Model)

สำหรับศูนย์ปฏิบัติการธรณีพิบัติภัย

- ไม่มีพื้นที่คาดการณ์

หมายเหตุ AP Model เป็นการวิเคราะห์ข้อมูลเชิงสถิติของปริมาณน้ำฝนสะสมและเหตุการณ์ดินถล่มในอดีตนำมาสร้างเกณฑ์น้ำฝนสะสมวิกฤตสำหรับเฝ้าระวังและแจ้งเตือนภัยดินถล่ม ข้อมูลการคาดการณ์ปริมาณน้ำฝนล่วงหน้า 72 ชั่วโมง โดยสถาบันสารสนเทศทรัพยากรน้ำ (องค์การมหาชน) ได้นำมาวิเคราะห์ด้วยแบบจำลอง AP Model เพื่อคาดการณ์พื้นที่ที่จะติดตาม/เฝ้าระวังธรณีพิบัติภัยดินถล่มล่วงหน้า

• ปริมาณน้ำฝนที่วัดได้จากเครือข่ายเฝ้าระวังแจ้งเตือนธรณีพิบัติภัยในรอบ 24 ชั่วโมง (12 ม.ค. 65 เวลา 07.00 น. – 13 ม.ค. 65 เวลา 07.00 น.)

ภาค	จังหวัด / อำเภอ / ตำบล / หมู่บ้าน				ข้อมูลปริมาณน้ำฝน (รอบ 24 ชม.)	เครือข่ายฯ ทธ. (ผู้รายงาน)
เหนือ	เชียงราย	เวียงแก่น	ปอ	ผาตั้ง	ท้องฟ้าโปร่ง อากาศเย็น	นายอภิสิทธิ์ รวยเรียง
	เชียงราย	ขุนตาล	ป่าตาล	ร่องขุนเหนือ	ท้องฟ้าโปร่ง อากาศเย็น	นางสาวกนกจันทร์ ภูเจริญ
	เชียงใหม่	หางดง	บ้านปาง	ปางใต้	ท้องฟ้าโปร่ง อากาศเย็น	นายวรวิทย์ อินก้อน
	ลำพูน	แม่ทา	ทากาศ	หนองบัว	ท้องฟ้าโปร่ง อากาศเย็น	นายชุมพล นันตากาศ
	แพร่	ลอง	หัวทุ่ง	นาอูน่อง	ท้องฟ้าโปร่ง อากาศเย็น	นายเกษม ฝั้นแบน
	อุตรดิตถ์	น้ำปาด	น้ำไคร้	ห้วยน้ำไหล	ท้องฟ้าโปร่ง อากาศเย็น	นายจันทร์ สมตา
	เพชรบูรณ์	เมือง	ป่าเลา	พลา	ท้องฟ้าโปร่ง อากาศร้อน	นายอนุรักษ์ ทับร่อง
	พะเยา	เชียงคำ	แม่ลาว	น้ำมิน	ท้องฟ้าโปร่ง อากาศเย็น	นายสินชัย หายโคก
	นครสวรรค์	แม่เปิน	แม่เปิน	แม่กะสี	ท้องฟ้าโปร่ง อากาศเย็น	นายชาญชัย โพธิ์ชัย
	ลำปาง	งาว	บ้านร้อง	ปากบ่อ	ท้องฟ้าโปร่ง อากาศเย็น	นางสาวสมจิตร พองแก้ว
	พิษณุโลก	นครไทย	นครชุม	นาตาด	ท้องฟ้าโปร่ง อากาศเย็น	นายกำจัด ปริญญา
ใต้	สุราษฎร์ธานี	คีรีรัฐนิคม	น้ำหัก	ปากพาย	ท้องฟ้าโปร่ง ไม่มีฝนตก	นายชนกพงศ์ ภูห้วยล่ำ
	นครศรีธรรมราช	ลิขิต	เขาน้อย	ยอดน้ำ	ท้องฟ้าโปร่ง ไม่มีฝนตก	นายสุเทพ โมอ่อน
	ตรัง	ห้วยยอด	ปากแจ่ม	คลองคู้ย	ท้องฟ้าโปร่ง ไม่มีฝนตก	นายสมนึก ชัญเสน
	กระบี่	เขาพนม	หน้าเขา	ห้วยน้ำแก้ว	ท้องฟ้าโปร่ง ไม่มีฝนตก	นายถนอม คุ้มน้อย
	ระนอง	ละอุ่น	บางแก้ว	บางแก้วน้อย	ท้องฟ้าโปร่ง ไม่มีฝนตก	นายทันทวิทย์ เพ็ชรศิริ
	ระนอง	กระบุรี	จ.ป.ร.	น้ำขาว	ท้องฟ้าโปร่ง ไม่มีฝนตก	นายก่อพงศ์ จิตรพรหม
	ชุมพร	หลังสวน	หาดยาย	หัวหิน	ท้องฟ้าโปร่ง ไม่มีฝนตก	นายสาธิต สอนทวี
	ชุมพร	สวี	วิสัยใต้	หาดพริก	ท้องฟ้าโปร่ง ไม่มีฝนตก	นายวสันต์ สิงห์ทอง
	นครศรีธรรมราช	ลานสกา	เขาแก้ว	คีรีกันท์	ท้องฟ้าโปร่ง ไม่มีฝนตก	นายพงษ์ชัย ดารารัตน์
	พังงา	ตะกั่วทุ่ง	หล่อยุง	หล่อยุงตะวันออก	ท้องฟ้าโปร่ง ไม่มีฝนตก	นายประทีป ภูมิรักษ์
	พังงา	กะปง	เหล	ช้างเชือก	ท้องฟ้าโปร่ง ไม่มีฝนตก	นายจิตร แสงทอง
	สงขลา	รัตภูมิ	เขาพระ	คลองแก้ว	ท้องฟ้าโปร่ง ไม่มีฝนตก	นายทาบ หลีมาต
	สตูล	มะนัง	ปาล์มพัฒนา	มะนัง	ท้องฟ้าโปร่ง ไม่มีฝนตก	นายศุภโชค หมนมมิตร
ตะวันออก	ชลบุรี	บ่อทอง	พลวงทอง	เขาใหญ่	ท้องฟ้าโปร่ง ไม่มีฝนตก	นายประภาส แซ่อึ้ง
	ตราด	บ่อไร่	หนองบอน	คอแล	ท้องฟ้าโปร่ง ไม่มีฝนตก	นายบุญมั่น ไชยวงค์
	ปราจีนบุรี	เมืองปราจีนบุรี	ดงขี้เหล็ก	ห้วยเกษียรใหญ่	ท้องฟ้าโปร่ง ไม่มีฝนตก	นายสมชาย คำประเสริฐ
	ฉะเชิงเทรา	สนามชัยเขต	ท่ากระดาน	หินแร่เก่า	ท้องฟ้าโปร่ง ไม่มีฝนตก	นายเล็ก ตลับทอง
	สระแก้ว	วังน้ำเย็น	ทุ่งมหาเจริญ	สันตะวา	ท้องฟ้าโปร่ง ไม่มีฝนตก	นายสงกรานต์ ศรีเจียม
กลาง	ประจวบคีรีขันธ์	บางสะพาน	ร้อนทอง	คลองเพลิน	ท้องฟ้าครึ้ม เมื่อคืนมีฝนตกเรื่อยๆ	นายสาคร สร้อยลา
	เพชรบุรี	แก่งกระจาน	ป่าเต็ง	ร่วมใจพัฒนา	ท้องฟ้าโปร่ง อากาศเย็น	นายอนุพงษ์ สุขเสีรัมย์
	ลพบุรี	ลำสนธิ	กุดตาเพชร	คลองหิน	ท้องฟ้าโปร่ง อากาศเย็น	นายทวี กอบขุนทด
	นครนายก	เมือง	สาริกา	โนนบก	ท้องฟ้าโปร่ง อากาศเย็น	นายวีระชัย โสภา
	สุพรรณบุรี	ด่านช้าง	ห้วยขมิ้น	ป่าชี	ท้องฟ้าโปร่ง อากาศเย็น	นางสาวอานวย ทองประสม
ตะวันออก เฉียงเหนือ	อุบลราชธานี	น้ำยืน	สีวิเชียร	สีวิเชียร	ท้องฟ้าโปร่ง อากาศเย็น ไม่มีฝนตก	นายเปี้ย ทองทับ
	ชัยภูมิ	หนองบัวแดง	นางแดด	โหล่น	ท้องฟ้าโปร่ง อากาศเย็น ไม่มีฝนตก	นายสมศักดิ์ สุขหมง
	นครราชสีมา	สีคิ้ว	หนองน้ำใส	ไทรงาม	ท้องฟ้าโปร่ง อากาศเย็น ไม่มีฝนตก	นางจรรยา กุลสุวรรณ
	นครราชสีมา	วังน้ำเขียว	อุดมทรัพย์	ห้วยพรม	ท้องฟ้าโปร่ง อากาศเย็น ไม่มีฝนตก	นายอุดมศักดิ์ พาหอม
	หนองคาย	สังคม	บ้านม่วง	ตาตเสริม	ท้องฟ้าโปร่ง อากาศเย็น ไม่มีฝนตก	นายทรงเดช พลท่า
	เลย	ภูเรือ	ท่าศาลา	สำราญ	ท้องฟ้าโปร่ง อากาศเย็น ไม่มีฝนตก	นายกิตติ จำปานิล

หมายเหตุ : ศูนย์ปฏิบัติการธรณีพิบัติภัย ได้ประสานงานเครือข่ายเฝ้าระวังแจ้งเตือนธรณีพิบัติภัย จำนวน 40 คน เพื่อรวบรวมข้อมูลในพื้นที่เพื่อจัดทำรายงานสถานการณ์ธรณีพิบัติภัยประจำวัน วันพฤหัสบดีที่ 13 มกราคม พ.ศ. 2565