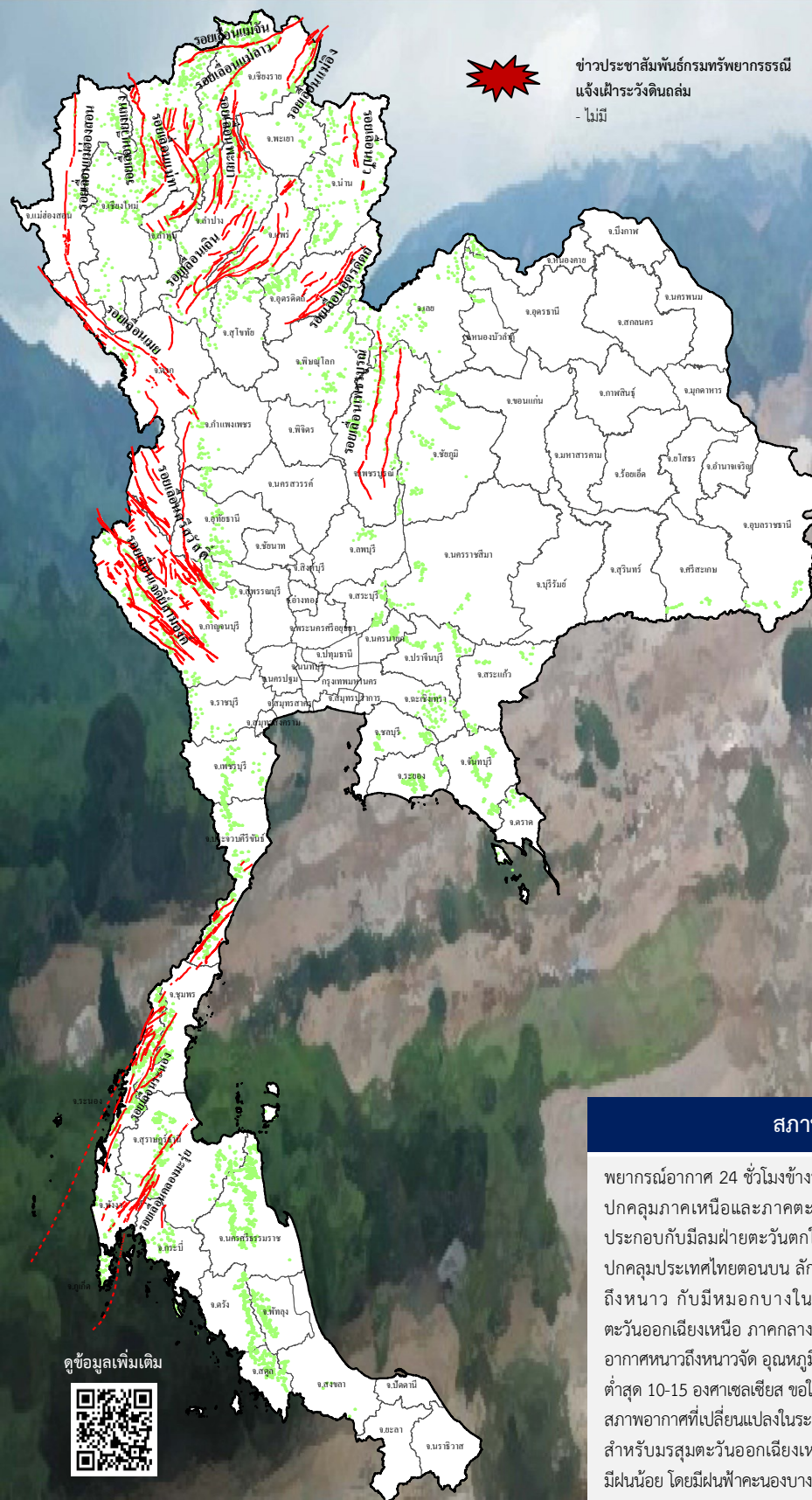




รายงานสถานการณ์ธรณีพิบัติภัยประจำวัน

วันที่ 26 มกราคม 2565 เวลา 09.00 น.



ข่าวประชาสัมพันธ์กรมทรัพยากรธรณี
แจ้งเฝ้าระวังดินถล่ม
- ไม่มี

ประเภทของภัยที่เกิด

คำอธิบายสัญลักษณ์

-  พื้นที่ประกาศเฝ้าระวังดินถล่มของกรมทรัพยากรธรณี
-  พื้นที่ติดตามและเฝ้าระวังสถานการณ์ธรณีพิบัติภัยดินถล่มและน้ำป่าไหลหลากของกรมทรัพยากรธรณี
-  ดินถล่ม/ดินโคลน/หินร่วง/รอยแยก
-  จุดเหนือศูนย์เกิดแผ่นดินไหว
-  สถานี
-  หลุมยุบ/ดินทรุดตัว
-  ปริมาณน้ำฝนในพื้นที่เสี่ยงภัยมากกว่า 100 มม. ขึ้นไป
-  อาสาสมัครเครือข่ายวัดปริมาณน้ำฝนของกรมทรัพยากรธรณี
-  รอยเลื่อนมีพลัง
-  รอยเลื่อนมีพลังโดยประมาณ

พื้นที่ติดตามและเฝ้าระวังสถานการณ์ธรณีพิบัติภัยดินถล่มและน้ำป่าไหลหลากของกรมทรัพยากรธรณี

| | |
|------------|-------|
| เหนือ | ไม่มี |
| กลาง | ไม่มี |
| ตะวันออก | ไม่มี |
| เฉียงเหนือ | ไม่มี |
| ตะวันออก | ไม่มี |
| ใต้ | ไม่มี |

สภาพอากาศ (กรมอุตุนิยมวิทยา)

พยากรณ์อากาศ 24 ชั่วโมงข้างหน้า บริเวณความกดอากาศสูงหรือมวลอากาศเย็นกำลังอ่อนปกคลุมภาคเหนือและภาคตะวันออกเฉียงเหนือตอนบนของประเทศไทย และทะเลจีนใต้ ประกอบกับมีลมฝ่ายตะวันตกในระดับบนพัดพาความหนาวเย็นจากประเทศเมียนมาเข้ามาปกคลุมประเทศไทยตอนบน ลักษณะเช่นนี้ทำให้บริเวณประเทศไทยตอนบนยังคงมีอากาศเย็นถึงหนาว กับมีหมอกบางในตอนเช้า โดยภาคเหนือมีอากาศเย็นถึงหนาว ส่วนภาคตะวันออกเฉียงเหนือ ภาคกลาง และภาคตะวันออก มีอากาศเย็นในตอนเช้า สำหรับยอดดอยมีอากาศหนาวถึงหนาวจัด อุณหภูมิต่ำสุด 5-13 องศาเซลเซียส และยอดภูมีอากาศหนาว อุณหภูมิต่ำสุด 10-15 องศาเซลเซียส ขอให้ประชาชนบริเวณประเทศไทยตอนบนดูแลรักษาสุขภาพเนื่องจากสภาพอากาศที่เปลี่ยนแปลงในระยะนี้ และระมัดระวังในการสัญจรผ่านบริเวณที่มีหมอกหนาไว้ด้วย สำหรับกรมอุตุนิยมวิทยาได้พยากรณ์อากาศว่าไทยและภาคใต้มีกำลังอ่อน ทำให้ภาคใต้มีฝนน้อย โดยมีฝนฟ้าคะนองบางแห่ง

ดูข้อมูลเพิ่มเติม





รายงานสถานการณ์ธรณีพิบัติภัยประจำวัน
วันพุธที่ 26 มกราคม พ.ศ. 2565 เวลา 09.00 น.



1. ข่าวประชาสัมพันธ์กรมทรัพยากรธรณี แจ้งเฝ้าระวังดินถล่ม

- ไม่มี

2. ธรณีพิบัติภัยภายในประเทศ รอบ 24 ชั่วโมง

2.1 ดินถล่ม น้ำป่าไหลหลาก ดินโคลน ดินร่วน รอยแยก และหลุมยุบ

- ไม่มี

2.2 แผ่นดินไหว

- ไม่มี

3. ธรณีพิบัติภัยทั่วโลก รอบ 24 ชั่วโมง ที่มีผลกระทบรุนแรง (ดินถล่ม ภูเขาไฟระเบิด แผ่นดินไหว สึนามิ หลุมยุบและอื่นๆ)

- ไม่มี

4. แนวทางการบริหาร

กรณีสถานการณ์ปกติ

- กรมทรัพยากรธรณี ร่วมกับหน่วยงานต่างๆ ที่เกี่ยวข้องดำเนินการติดตามสถานการณ์อย่างต่อเนื่องสม่ำเสมอ เพื่อให้พร้อมสำหรับการแลกเปลี่ยนและสนับสนุนข้อมูลด้านการบริหารจัดการภัยพิบัติภัยของแต่ละหน่วยงาน และเป็นการช่วยบรรเทาและลดผลกระทบจากพิบัติภัยที่อาจเกิดขึ้นต่อชีวิตและทรัพย์สินของประชาชนอีกทางหนึ่ง
- หน่วยงานที่เกี่ยวข้องเตรียมความพร้อมเพื่อรับมือกับสถานการณ์ที่อาจเกิดขึ้นได้อย่างทันท่วงที
- แจ้งข้อมูล/ข่าวสาร/รายงาน อย่างสม่ำเสมอ

5. พื้นที่ติดตามและเฝ้าระวังสถานการณ์ธรณีพิบัติภัยดินถล่มและน้ำป่าไหลหลากของกรมทรัพยากรธรณี

- เนื่องจากในพื้นที่เสี่ยงดินถล่มมีปริมาณน้ำฝนไม่ถึงเกณฑ์การเฝ้าระวัง ประกอบกับไม่มีพื้นที่คาดการณ์ปริมาณน้ำฝนที่อาจก่อให้เกิดดินถล่มล่วงหน้า จึงไม่มีพื้นที่ติดตามสถานการณ์ธรณีพิบัติภัยดินถล่มและน้ำป่าไหลหลาก

ข้อมูลสนับสนุนที่ใช้ในการวิเคราะห์ ติดตามและเฝ้าระวังธรณีพิบัติภัยดินถล่ม ศูนย์ปฏิบัติการธรณีพิบัติภัย มีดังนี้

• สภาพอากาศ (กรมอุตุนิยมวิทยา)

- พยากรณ์อากาศ 24 ชั่วโมงข้างหน้า บริเวณความกดอากาศสูงหรือมวลอากาศเย็นกำลังอ่อนปกคลุมภาคเหนือและภาคตะวันออกเฉียงเหนือตอนบนของประเทศไทย และทะเลจีนใต้ ประกอบกับมีลมฝ่ายตะวันตกในระดับบนพัดพาความหนาวเย็นจากประเทศเมียนมา เข้ามาปกคลุมประเทศไทยตอนบน ลักษณะเช่นนี้ทำให้บริเวณประเทศไทยตอนบนยังคงมีอากาศเย็นถึงหนาว กับมีหมอกบางในตอนเช้า โดยภาคเหนือมีอากาศเย็นถึงหนาว ส่วนภาคตะวันออกเฉียงเหนือ ภาคกลาง และภาคตะวันออก มีอากาศเย็นในตอนเช้า สำหรับยอดดอยมีอากาศหนาวถึงหนาวจัด อุณหภูมิต่ำสุด 5-13 องศาเซลเซียส และยอดภูมีอากาศหนาว อุณหภูมิต่ำสุด 10-15 องศา สำหรับมรสุมตะวันออกเฉียงเหนือที่พัดปกคลุมอ่าวไทยและภาคใต้มีกำลังอ่อน ทำให้ภาคใต้มีฝนน้อย โดยมีฝนฟ้าคะนองบางแห่ง

- ปริมาณน้ำฝนสูงสุดวัดได้ที่ตำบลไหล่น่าน อำเภอเวียงสา จังหวัดน่าน 40 มม. (ที่มา : สถาบันสารสนเทศทรัพยากรน้ำ (องค์การมหาชน))

• ปริมาณน้ำฝนและเกณฑ์การแจ้งเตือนจากสถานีตรวจติดตามการเคลื่อนตัวของมวลดิน ของกรมทรัพยากรธรณี จำนวน 25 สถานี

- ปริมาณน้ำฝนสูงสุดวัดได้ที่สถานีบ้านบ่อหลวง ตำบลบ่อเกลือใต้ อำเภอบ่อเกลือ จังหวัดน่าน 0.20 มม. / ปริมาณน้ำฝนอยู่ในเกณฑ์ปกติ

• พื้นที่คาดการณ์ปริมาณน้ำฝนที่อาจก่อให้เกิดดินถล่มล่วงหน้า 3 วัน จากแบบจำลองพื้นที่อ่อนไหวต่อดินถล่มแบบพลวัต (AP Model) สำหรับศูนย์ปฏิบัติการธรณีพิบัติภัย

- ไม่มีพื้นที่คาดการณ์

หมายเหตุ AP Model เป็นการวิเคราะห์ข้อมูลเชิงสถิติของปริมาณน้ำฝนสะสมและเหตุการณ์ดินถล่มในอดีตนำมาสร้างเกณฑ์น้ำฝนสะสมวิกฤตสำหรับเฝ้าระวังและแจ้งเตือนภัยดินถล่ม ข้อมูลการคาดการณ์ปริมาณน้ำฝนล่วงหน้า 72 ชั่วโมง โดยสถาบันสารสนเทศทรัพยากรน้ำ (องค์การมหาชน) ได้นำมาวิเคราะห์ด้วยแบบจำลอง AP Model เพื่อคาดการณ์พื้นที่ที่จะติดตาม/เฝ้าระวังธรณีพิบัติภัยดินถล่มล่วงหน้า

• ปริมาณน้ำฝนที่วัดได้จากเครือข่ายเฝ้าระวังแจ้งเตือนธรณีพิบัติภัยในรอบ 24 ชั่วโมง (25 ม.ค. 65 เวลา 07.00 น. – 26 ม.ค. 65 เวลา 07.00 น.)

| ภาค | จังหวัด / อำเภอ / ตำบล / หมู่บ้าน | | | | ข้อมูลปริมาณน้ำฝน (รอบ 24 ชม.) | เครือข่ายฯ ทธ. (ผู้รายงาน) |
|------------------------|-----------------------------------|-------------|---------------|----------------|-----------------------------------|-------------------------------|
| เหนือ | ตาก | แม่ระมาด | แม่ระมาด | หลายห้วย | ท้องฟ้าหลัง อากาศเย็น | นายสมศรี มีทา |
| | เชียงใหม่ | อมก๋อย | นาเกียน | อุตุ้ม | ท้องฟ้าโปร่ง อากาศเย็น | นายกฤษดา ปรีชญาภูวดล |
| | เชียงราย | ขุนตาล | ป่าตาล | ร่องขุนเหนือ | ท้องฟ้าโปร่ง อากาศเย็น | นางกนกจันทร์ ภูเจริญ |
| | น่าน | บ่อเกลือ | บ่อเกลือใต้ | ผักเหือก | ท้องฟ้าโปร่ง อากาศเย็น | นางอุบลรัตน์ ลำน้อย |
| | ลำพูน | แม่ทา | ทาภาค | ดอยแช่ | ท้องฟ้าโปร่ง อากาศเย็น | นายสุทัศน์ นันตากาศ |
| | แม่ฮ่องสอน | ปาย | โป่งสา | ขุนสาใน | ท้องฟ้าโปร่ง อากาศเย็น | นายประสิทธิ์ เล้าเท่า |
| | อุตรดิตถ์ | พิชัย | ท่าสัก | เต่าไห | ท้องฟ้าโปร่ง อากาศเย็น | นายวิชัย วิชัยชิตะ |
| | อุตรดิตถ์ | ท่าปลา | น้ำหมัน | น้ำต๊ะ | ท้องฟ้าโปร่ง อากาศเย็น | นายไพโรสิทธิ์ แสนหลวง |
| ใต้ | สงขลา | รัตภูมิ | เขาพระ | คลองแก้ว | ท้องฟ้ามีเมฆมาก ไม่มีฝนตก | นายทาบ หลีมาด |
| | ตรัง | ห้วยยอด | ปากแจ่ม | ปากแจ่ม | ท้องฟ้าโปร่ง ไม่มีฝนตก | นายทัศณะ คงแก้ว |
| | ตรัง | ห้วยยอด | ปากแจ่ม | ในเขา | ท้องฟ้าโปร่ง ไม่มีฝนตก | นายสมคิด นาเลื่อน |
| | นครศรีธรรมราช | สิชล | เขาน้อย | ยอดน้ำ | ท้องฟ้าโปร่ง ไม่มีฝนตก | นายสุเทพ โมอ่อน |
| | นครศรีธรรมราช | สิชล | ฉลุง | ท่าควาย | ท้องฟ้าโปร่ง ไม่มีฝนตก | นายวินัย พุดดี |
| | นครศรีธรรมราช | พรหมคีรี | พรหมโลก | นอกท่า | ท้องฟ้าโปร่ง ไม่มีฝนตก | นายสมบัติ แก้วปนทอง |
| | ระนอง | กระบุรี | จ.ป.ร. | นิคมฝั่ง1 | ท้องฟ้าโปร่ง ไม่มีฝนตก | นายจำลอง พวงสุวรรณ |
| | สุราษฎร์ธานี | คีรีรัฐนิคม | น้ำหัก | ปากพาย | ท้องฟ้าโปร่ง ไม่มีฝนตก | นายชนกพงศ์ ภูห้วยลำ |
| | พังงา | กะปง | เหล | ช้างเชือก | ท้องฟ้าโปร่ง ไม่มีฝนตก | นายจรีต แสงทอง |
| | พัทลุง | ศรีนครินทร์ | ลำสินธุ์ | คลองหมวย | ท้องฟ้าโปร่ง ไม่มีฝนตก | นายเฉลิม ศรีภักดี |
| | สตูล | ควนกาหลง | ทุ่งนุ้ย | ค่ายรวมมิตร | ท้องฟ้าโปร่ง ไม่มีฝนตก | นายสมนึก อนันทะกุล |
| ตะวันออก | ชลบุรี | บ่อทอง | พลวงทอง | เขาใหญ่ | ท้องฟ้าโปร่ง อากาศเย็น | นายประภาส แซ่อึ้ง |
| | ฉะเชิงเทรา | ท่าตะเกียบ | ท่าตะเกียบ | วังวู้ง | ท้องฟ้าโปร่ง อากาศเย็น | นายเกษร แก่นจันทร์ดี |
| | สระแก้ว | วังน้ำเย็น | ทุ่งมหาเจริญ | คลองตะเคียนชัย | ท้องฟ้าโปร่ง อากาศเย็น | นายสมพร แจ่มศิริ |
| | ปราจีนบุรี | ประจันตคาม | หนองแก้ว | ประเภา | ท้องฟ้าโปร่ง อากาศเย็น | นายณรงค์ รักริมิตร |
| | จันทบุรี | เขาคิชฌกูฏ | คลองพุล | คลองพลุ | ท้องฟ้าโปร่ง อากาศเย็น | นายเฉลิม งามสง่า |
| กลาง | สระบุรี | มวกเหล็ก | มิตรภาพ | อมรศรี | ท้องฟ้าครึ้ม อากาศเย็น | นายวิโรจน์ บรรทม |
| | สุพรรณบุรี | ด่านช้าง | นิคมกระเสียว | พุทวาย | ท้องฟ้าโปร่ง ไม่มีฝนตก | นายสุนทร ศรีบุญเพ็ง |
| | นครนายก | เมือง | สาริกา | โนนบก | ท้องฟ้าโปร่ง อากาศเย็น | นายวีระชัย โสภา |
| | ประจวบคีรีขันธ์ | หัวหิน | ห้วยสัตว์ใหญ่ | เฉลิมพร | ท้องฟ้าโปร่ง อากาศเย็น | นายวิระชา กำพร |
| ตะวันออก เฉียงเหนือ | อุบลราชธานี | แก่งคอย | ชะอม | หนองแหน | ท้องฟ้าโปร่ง อากาศเย็น | นายสุวรรณ เสี่ยงหวาน |
| | ชัยภูมิ | คอนสาร | ทุ่งพระ | ขสป.ผาผึ้ง | ท้องฟ้าโปร่ง อากาศเย็น | ว่าที่ ร.อ.จันดิษฐ์ ชินบุตร |
| | หนองบัวลำภู | สุวรรณคูหา | บ้านโคก | ต่างแคนสอ | ท้องฟ้าโปร่ง อากาศเย็น | นางจารุณี ดวงสาลา |
| | อุดรธานี | นาเยือง | บ้านก้อง | นาคำ | ท้องฟ้าโปร่ง อากาศเย็น | นายแสง แสงตรีสุข |
| | เลย | ภูเรือ | ท่าศาลา | โนนสว่าง | ท้องฟ้าโปร่ง อากาศเย็น | นายใบ สุตียะวัน |

หมายเหตุ : ศูนย์ปฏิบัติการธรณีพิบัติภัย ได้ประสานงานเครือข่ายเฝ้าระวังแจ้งเตือนธรณีพิบัติภัย จำนวน 33 คน เพื่อรวบรวมข้อมูลในพื้นที่เพื่อจัดทำรายงานสถานการณ์ธรณีพิบัติภัยประจำวัน วันพุธที่ 26 มกราคม พ.ศ. 2565