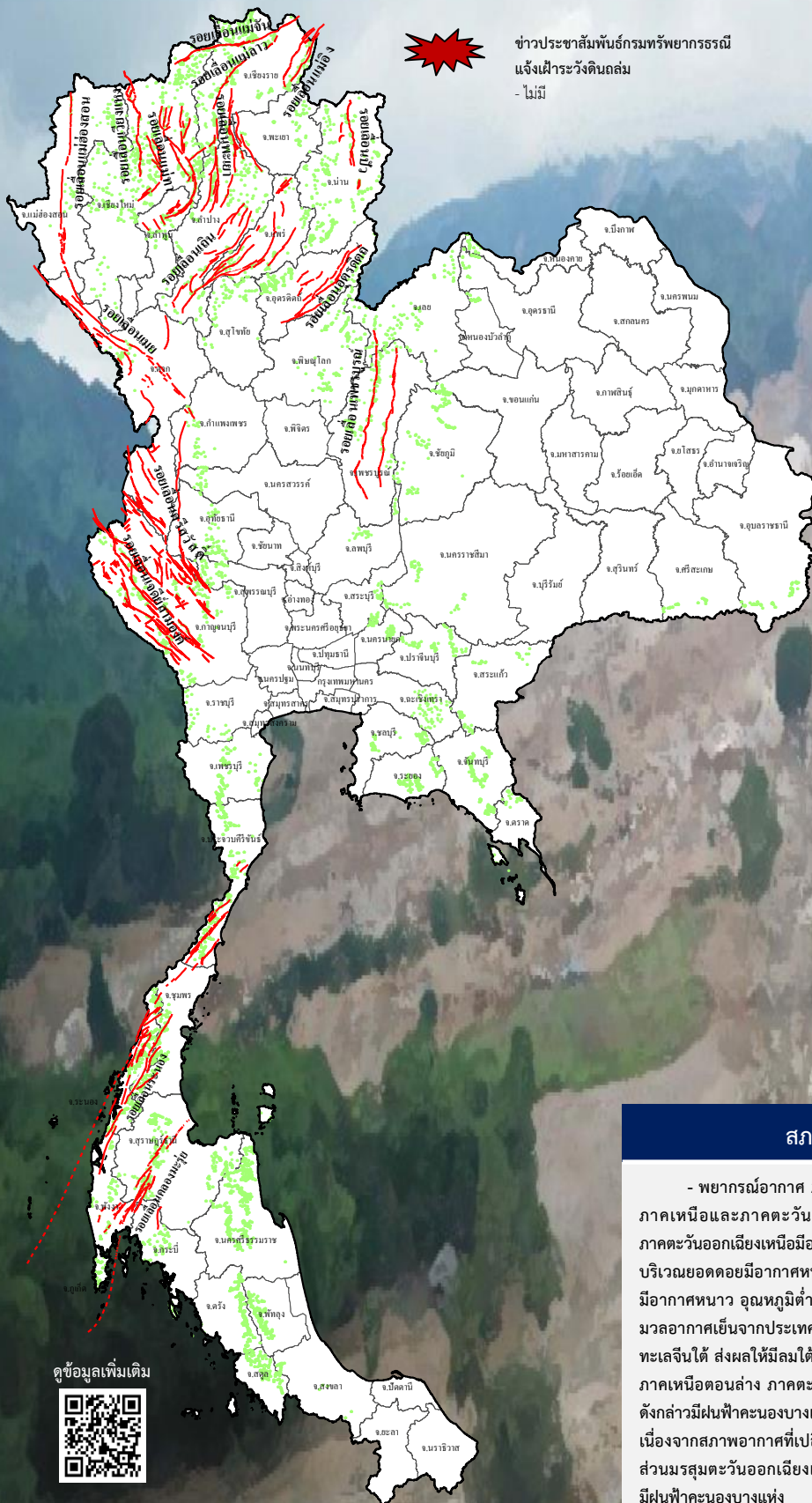




รายงานสถานการณ์ธรณีพิบัติภัยประจำวัน

วันอังคารที่ 1 กุมภาพันธ์ 2565 เวลา 09.00 น.



ข่าวประชาสัมพันธ์กรมทรัพยากรธรณี
แจ้งเฝ้าระวังดินถล่ม
- ไม่มี

ประเภทของภัยที่เกิด

คำอธิบายสัญลักษณ์

-  พื้นที่ประกาศเฝ้าระวังดินถล่มของกรมทรัพยากรธรณี
-  พื้นที่ติดตามและเฝ้าระวังสถานการณ์ธรณีพิบัติภัยดินถล่มและน้ำป่าไหลหลากของกรมทรัพยากรธรณี
-  ดินถล่ม/ดินไหล/หินร่วง/รอยแยก
-  จุดเหนือศูนย์เกิดแผ่นดินไหว
-  สึนามิ
-  หลุมยุบ/ดินทรุดตัว
-  ปริมาณน้ำฝนในพื้นที่เสี่ยงภัยมากกว่า 100 มม. ขึ้นไป
-  อาสาสมัครเครือข่ายวัดปริมาณน้ำฝนของกรมทรัพยากรธรณี
-  รอยเลื่อนมีพลัง
-  รอยเลื่อนมีพลังโดยประมาณ

พื้นที่ติดตามและเฝ้าระวังสถานการณ์
ธรณีพิบัติภัยดินถล่มและน้ำป่าไหลหลาก
ของกรมทรัพยากรธรณี

เหนือ

ไม่มี

กลาง

ไม่มี

ตะวันออก

ไม่มี

เฉียงเหนือ

ไม่มี

ตะวันออก

ไม่มี

ใต้

ไม่มี

สภาพอากาศ (กรมอุตุนิยมวิทยา)

- พยากรณ์อากาศ 24 ชั่วโมงข้างหน้า ลมฝ่ายตะวันตกในระดับบนยังคงพัดปกคลุมภาคเหนือและภาคตะวันออกเฉียงเหนือตอนบน ลักษณะเช่นนี้ทำให้ภาคเหนือ และภาคตะวันออกเฉียงเหนือมีอากาศเย็นถึงหนาว ส่วนภาคกลางมีอากาศเย็นในตอนเช้า สำหรับบริเวณยอดดอยมีอากาศหนาวถึงหนาวจัด อุณหภูมิต่ำสุด 4-12 องศาเซลเซียส ส่วนยอดภูมียมีอากาศหนาว อุณหภูมิต่ำสุด 8-14 องศาเซลเซียส สำหรับบริเวณความกดอากาศสูงหรือมวลอากาศเย็นจากประเทศจีนแผ่ลงมาปกคลุมประเทศไทยตอนบน ประเทศลาว และทะเลจีนใต้ ส่งผลให้มีลมใต้และลมตะวันออกเฉียงใต้พัดนำความชื้นจากทะเลเข้ามาปกคลุมภาคเหนือตอนล่าง ภาคตะวันออกเฉียงเหนือ ภาคกลาง และภาคตะวันออก ทำให้บริเวณดังกล่าวมีฝนฟ้าคะนองบางแห่ง ขอให้ประชาชนบริเวณประเทศไทยตอนบนดูแลสุขภาพเนื่องจากสภาพอากาศที่เปลี่ยนแปลง และระมัดระวังการสัญจรผ่านบริเวณที่มีหมอกไว้ด้วย ส่วนมรสุมตะวันออกเฉียงเหนือที่พัดปกคลุมอ่าวไทยและภาคใต้มีกำลังอ่อน ทำให้ภาคใต้มีฝนฟ้าคะนองบางแห่ง

ดูข้อมูลเพิ่มเติม





รายงานสถานการณ์ธรณีพิบัติภัยประจำวัน
วันอังคารที่ 1 กุมภาพันธ์ พ.ศ. 2565 เวลา 09.00 น.



1. ข่าวประชาสัมพันธ์กรมทรัพยากรธรณี แจ้งเฝ้าระวังดินถล่ม

- ไม่มี

2. ธรณีพิบัติภัยภายในประเทศ รอบ 24 ชั่วโมง

2.1 ดินถล่ม น้ำป่าไหลหลาก ดินไหล หินร่วง รอยแยก และหลุมยุบ

- ไม่มี

2.2 แผ่นดินไหว

- ไม่มี

3. ธรณีพิบัติภัยทั่วโลก รอบ 24 ชั่วโมง ที่มีผลกระทบรุนแรง (ดินถล่ม ภูเขาไฟระเบิด แผ่นดินไหว สึนามิ หลุมยุบและอื่นๆ)

- ไม่มี

4. แนวทางการบริหาร

กรณีสถานการณ์ปกติ

- กรมทรัพยากรธรณี ร่วมกับหน่วยงานต่างๆ ที่เกี่ยวข้องดำเนินการติดตามสถานการณ์อย่างต่อเนื่องสม่ำเสมอ เพื่อให้พร้อมสำหรับการแลกเปลี่ยนและสนับสนุนข้อมูลด้านการบริหารจัดการพิบัติภัยของแต่ละหน่วยงาน และเป็นการช่วยบรรเทาและลดผลกระทบจากพิบัติภัยที่อาจเกิดขึ้นต่อชีวิตและทรัพย์สินของประชาชนอีกทางหนึ่ง
- หน่วยงานที่เกี่ยวข้องเตรียมความพร้อมเพื่อรับมือกับสถานการณ์ที่อาจเกิดขึ้นได้อย่างทัน่วงที
- แจ้งข้อมูล/ข่าวสาร/รายงาน อย่างสม่ำเสมอ

5. พื้นที่ติดตามและเฝ้าระวังสถานการณ์ธรณีพิบัติภัยดินถล่มและน้ำป่าไหลหลากของกรมทรัพยากรธรณี

- เนื่องจากในพื้นที่เสี่ยงดินถล่มมีปริมาณน้ำฝนไม่ถึงเกณฑ์การเฝ้าระวัง ประกอบกับไม่มีพื้นที่คาดการณ์ปริมาณน้ำฝนที่อาจก่อให้เกิดดินถล่มล่วงหน้า จึงไม่มีพื้นที่ติดตามสถานการณ์ธรณีพิบัติภัยดินถล่มและน้ำป่าไหลหลาก

ข้อมูลสนับสนุนที่ใช้ในการวิเคราะห์ ติดตามและเฝ้าระวังธรณีพิบัติภัยดินถล่ม ศูนย์ปฏิบัติการธรณีพิบัติภัย มีดังนี้

• สภาพอากาศ (กรมอุตุนิยมวิทยา)

- พยากรณ์อากาศ 24 ชั่วโมงข้างหน้า ลมฝ่ายตะวันตกในระดับบนยังคงพัดปกคลุมภาคเหนือและภาคตะวันออกเฉียงเหนือตอนบน ลักษณะเช่นนี้ทำให้ภาคเหนือ และภาคตะวันออกเฉียงเหนือมีอากาศเย็นถึงหนาว ส่วนภาคกลางมีอากาศเย็นในตอนเช้า สำหรับบริเวณยอดดอยมีอากาศหนาวถึงหนาวจัด อุณหภูมิต่ำสุด 4-12 องศาเซลเซียส ส่วนยอดดอยมีอากาศหนาว อุณหภูมิต่ำสุด 8-14 องศาเซลเซียส สำหรับบริเวณความกดอากาศสูงหรือมวลอากาศเย็นจากประเทศจีนแผ่ลงมาปกคลุมประเทศไทยตอนบน ประเทศลาว และทะเลจีนใต้ ส่งผลให้มีลมใต้และลมตะวันออกเฉียงใต้พัดนำความชื้นจากทะเลเข้ามาปกคลุมภาคเหนือตอนล่าง ภาคตะวันออกเฉียงเหนือ ภาคกลาง และภาคตะวันออก ทำให้บริเวณดังกล่าวมีฝนฟ้าคะนองบางแห่ง ขอให้ประชาชนบริเวณประเทศไทยตอนบนดูแลรักษาสุขภาพเนื่องจากสภาพอากาศที่เปลี่ยนแปลง และระมัดระวังการสัญจรผ่านบริเวณที่มีหมอกไว้ด้วย

ส่วนมรสุมตะวันออกเฉียงเหนือที่พัดปกคลุมอ่าวไทยและภาคใต้มีกำลังอ่อน ทำให้ภาคใต้มีฝนฟ้าคะนองบางแห่ง

- ปริมาณน้ำฝนสูงสุดวัดได้ที่อำเภออ่าวลึก จังหวัดกระบี่ 48.0 มม. (ที่มา : สถาบันสารสนเทศทรัพยากรน้ำ (องค์การมหาชน))

• ปริมาณน้ำฝนและเกณฑ์การแจ้งเตือนจากสถานีตรวจติดตามการเคลื่อนตัวของมวลดิน ของกรมทรัพยากรธรณี จำนวน 25 สถานี

- ไม่มีปริมาณน้ำฝน

• พื้นที่คาดการณ์ปริมาณน้ำฝนที่อาจก่อให้เกิดดินถล่มล่วงหน้า 3 วัน จากแบบจำลองพื้นที่อ่อนไหวต่อดินถล่มแบบพลวัต (AP Model)

สำหรับศูนย์ปฏิบัติการธรณีพิบัติภัย

- ไม่มีพื้นที่คาดการณ์

หมายเหตุ AP Model เป็นการวิเคราะห์ข้อมูลเชิงสถิติของปริมาณน้ำฝนสะสมและเหตุการณ์ดินถล่มในอดีตนำมาสร้างเกณฑ์น้ำฝนสะสมวิกฤตสำหรับเฝ้าระวังและแจ้งเตือนภัยดินถล่ม ข้อมูลการคาดการณ์ปริมาณน้ำฝนล่วงหน้า 72 ชั่วโมง โดยสถาบันสารสนเทศทรัพยากรน้ำ (องค์การมหาชน) ได้นำมาวิเคราะห์ด้วยแบบจำลอง AP Model เพื่อคาดการณ์พื้นที่ที่จะติดตาม/เฝ้าระวังธรณีพิบัติภัยดินถล่มล่วงหน้า

• ปริมาณน้ำฝนที่วัดได้จากเครือข่ายเฝ้าระวังแจ้งเตือนธรณีพิบัติภัยในรอบ 24 ชั่วโมง (31 ม.ค. 65 เวลา 07.00 น. – 1 ก.พ. 65 เวลา 07.00 น.)

| ภาค | จังหวัด / อำเภอ / ตำบล / หมู่บ้าน | | | | ข้อมูลปริมาณน้ำฝน (รอบ 24 ชม.) | เครือข่ายฯ ทธ. (ผู้รายงาน) |
|------------------------|-----------------------------------|----------------|-------------|-------------------------|-------------------------------------|-------------------------------|
| เหนือ | เชียงราย | แม่ฟ้าหลวง | แม่สลองใน | หินแตก | ท้องฟ้าโปร่ง อากาศเย็น | นายบุญชีพ ปัญญาศิริวงศ์ |
| | เชียงราย | ขุนตาล | ป่าตาล | ร่องขุนเหนือ | ท้องฟ้าโปร่ง อากาศเย็น | นางสาวกนกจันทร์ ภูเจริญ |
| | เชียงใหม่ | อมก๋อย | นาเกียน | อุตุ้ม | ท้องฟ้าโปร่ง อากาศเย็น | นายฤทธิช ปรีชาภูวดล |
| | เชียงใหม่ | กัลยาณิวัฒนา | แจ่มหลวง | แจ่มหลวง | ท้องฟ้าโปร่ง อากาศเย็น | นายประวิทย์ สุริยะชัยพันธ์ |
| | เชียงใหม่ | ดอยสะเก็ด | แม่โป่ง | ห้วยบ่อทอง | ท้องฟ้าโปร่ง อากาศเย็น | นายนิคม เทพอรชร |
| | แพร่ | ลอง | หัวทุ่ง | นาอุ่มน่อง | ท้องฟ้าโปร่ง อากาศเย็น | นายเกษม ผืนแบน |
| | ลำพูน | แม่ทา | ทากาศ | ดอยแช่ | ท้องฟ้าโปร่ง อากาศเย็น | นายสุทัศน์ นันตากาศ |
| | น่าน | บ่อเกลือ | บ่อเกลือใต้ | ฝักเหือก | ท้องฟ้าโปร่ง อากาศเย็น | นางอุบลรัตน์ ลำน้อย |
| | สุโขทัย | บ้านด่านลานหอย | ดลิ่งชัน | หนองบัวคำ | ท้องฟ้าโปร่ง อากาศเย็น | นายอำนาจ คำสาย |
| | ลำปาง | งาว | บ้านหวด | ปางหละ | ท้องฟ้าโปร่ง อากาศเย็น | นายวัลลพ นาทหลวง |
| | พะเยา | ปง | จิม | ทุ่งแต | ท้องฟ้าโปร่ง อากาศเย็น | นายสิทธิ์ นามวงศ์ |
| | อุตรดิตถ์ | พิชัย | ท่าสัก | เต่าไห | ท้องฟ้าโปร่ง อากาศเย็น | นายวิชัย วิชัยชัชตะ |
| | อุตรดิตถ์ | ท่าปลา | นางพญา | ท่าเรือ | ท้องฟ้าโปร่ง อากาศเย็น | นายจตุภูมิ ธิมาจร |
| | เพชรบูรณ์ | วังโป่ง | วังโป่ง | งามตะโก | ท้องฟ้าโปร่ง อากาศเย็น | นายเจน ขุนทด |
| | อุทัยธานี | บ้านไร่ | บ้านไร่ | หัวนา | ท้องฟ้าโปร่ง อากาศเย็น | นายอุดมศักดิ์ ทองสุข |
| ใต้ | กระบี่ | เมือง | เขาคราม | ทุ่ง | วัดปริมาณน้ำฝนได้ 13 มม. | นายสมชัย ทัดศรี |
| | นครศรีธรรมราช | ลิซล | เขาน้อย | ยอดน้ำ | ท้องฟ้าโปร่ง ไม่มีฝนตก | นายสุเทพ โมอ่อน |
| | ตรัง | ห้วยยอด | ปากแจ่ม | ลำแพะ | ท้องฟ้าโปร่ง ไม่มีฝนตก | นายพินิจ ชูชื่น |
| | ตรัง | ห้วยยอด | ปากแจ่ม | คลองค้อย | ท้องฟ้าโปร่ง ไม่มีฝนตก | นายสมนึก ชัญเสน |
| | ระนอง | กระบุรี | จ.ป.ร. | นิคมฝั่ง 1 | ท้องฟ้าโปร่ง ไม่มีฝนตก | นายจำลอง พวงสุวรรณ |
| | พัทลุง | ศรีนครินทร์ | บ้านนา | เขาคราม | ท้องฟ้าโปร่ง ไม่มีฝนตก | นายสุชาติ สังกลับ |
| | ภูเก็ต | เมือง | กะรน | กะรน | ท้องฟ้าโปร่ง ไม่มีฝนตก | นางประภา อรุณ |
| | สุราษฎร์ธานี | พนม | พนม | สุราษฎร์ธานีพัฒนา | ท้องฟ้าโปร่ง ไม่มีฝนตก | นายวิโรจน์ ย่องบุตร |
| สุราษฎร์ธานี | คีรีรัฐนิคม | น้ำหัก | ปากพวย | ท้องฟ้าแจ่มใส ไม่มีฝนตก | นายชนกพงศ์ ภูหัวง่า | |
| ตะวันออก | ตราด | บ่อไร่ | ช้างทูน | หนองไม้หอม | ท้องฟ้าครึ้ม เมื่อคืนมีฝนตกเล็กน้อย | นายชรรมชัย โฉมเฉลา |
| | ฉะเชิงเทรา | สนามชัยเขต | ท่ากระดาน | สูงเจริญ | ท้องฟ้าครึ้ม อากาศเย็น | นายอาคม ศรีรัตนะ |
| | ปราจีนบุรี | นาดี | สะพานหิน | โนนม่วง | ท้องฟ้าครึ้ม อากาศร้อน | นายวินัย เคาระหัตติ |
| | ชลบุรี | บ่อทอง | พลวงทอง | เขาใหญ่ | ท้องฟ้าโปร่ง อากาศร้อน | นายประภาส แซ่อึ้ง |
| | ชลบุรี | บ้านบึง | คลองกิว | ท่าน้ำ | ท้องฟ้าโปร่ง อากาศร้อน | นายประทีป สันทะศิริ |
| กลาง | นครนายก | เมือง | ศรีนาวา | ศรีนาวา | ท้องฟ้าครึ้ม ไม่มีฝนตก | นายปรีชา จันทอนธิมุก |
| | เพชรบุรี | ท่ายาง | ท่าค้อย | ท่าค้อย | ท้องฟ้าโปร่ง อากาศเย็น | นายยุทธนา อาสน์สุวรรณ |
| | เพชรบุรี | แก่งกระจาน | ป่าเต็ง | ร่วมใจพัฒนา | ท้องฟ้าโปร่ง อากาศเย็น | นายอนุพงษ์ สุขเสงี่ยม |
| | ราชบุรี | สวนผึ้ง | สวนผึ้ง | ตะโกกลาง | ท้องฟ้าโปร่ง อากาศเย็น | นายกองพล แยมอรุณ |
| | สระบุรี | แก่งคอย | ชะอม | เจ็ดคต | ท้องฟ้าโปร่ง อากาศเย็น | นายวัชรินทร์ บุญชู |
| | กาญจนบุรี | ศรีสวัสดิ์ | นาสวน | ปลายนาสวน | ท้องฟ้าโปร่ง อากาศเย็น | นายรังสรรค์ สวัสดิ์โชนกกุล |
| ตะวันออก เฉียงเหนือ | นครราชสีมา | สีคิ้ว | หนองหญ้าขาว | หนองไม้พัฒนา | ท้องฟ้าครึ้ม ไม่มีฝนตก | นายสนอง ขุนทอง |
| | หนองบัวลำภู | สุวรรณคูหา | บ้านโคก | โคกกลาง | ท้องฟ้าครึ้ม ไม่มีฝนตก | นายสายเสือง เชียงฮาย |
| | หนองคาย | สังคม | บ้านม่วง | ตาดเสริม | ท้องฟ้าครึ้ม ไม่มีฝนตก | นายทรงเดช พลท่า |
| | ขอนแก่น | ภูผาม่าน | วังสวาบ | วังสวาบ | ท้องฟ้าโปร่ง อากาศเย็น | นายดุสิต สีพันบุญ |
| | เลย | ภูหลวง | เลยวังไสย์ | ห้วยท่า | ท้องฟ้าโปร่ง อากาศเย็น | นายสายเดือน ศรีชมภู |
| | ชัยภูมิ | คอนสาร | ทุ่งพระ | ขสป.ผาผึ้ง | ท้องฟ้าโปร่ง อากาศเย็น | ว่าที่ ร.อ.จันดิษฐ์ ชินบุตร |
| | อุบลราชธานี | น้ำยืน | โขง | โขง | ท้องฟ้าโปร่ง อากาศดี | นายสิทธิ์ วันทอง |

หมายเหตุ : ศูนย์ปฏิบัติการธรณีพิบัติภัย ได้ประสานงานเครือข่ายเฝ้าระวังแจ้งเตือนธรณีพิบัติภัย จำนวน 42 คน เพื่อรวบรวมข้อมูลในพื้นที่เพื่อจัดทำรายงานสถานการณ์ธรณีพิบัติภัยประจำวัน วันอังคารที่ 1 กุมภาพันธ์ พ.ศ. 2565