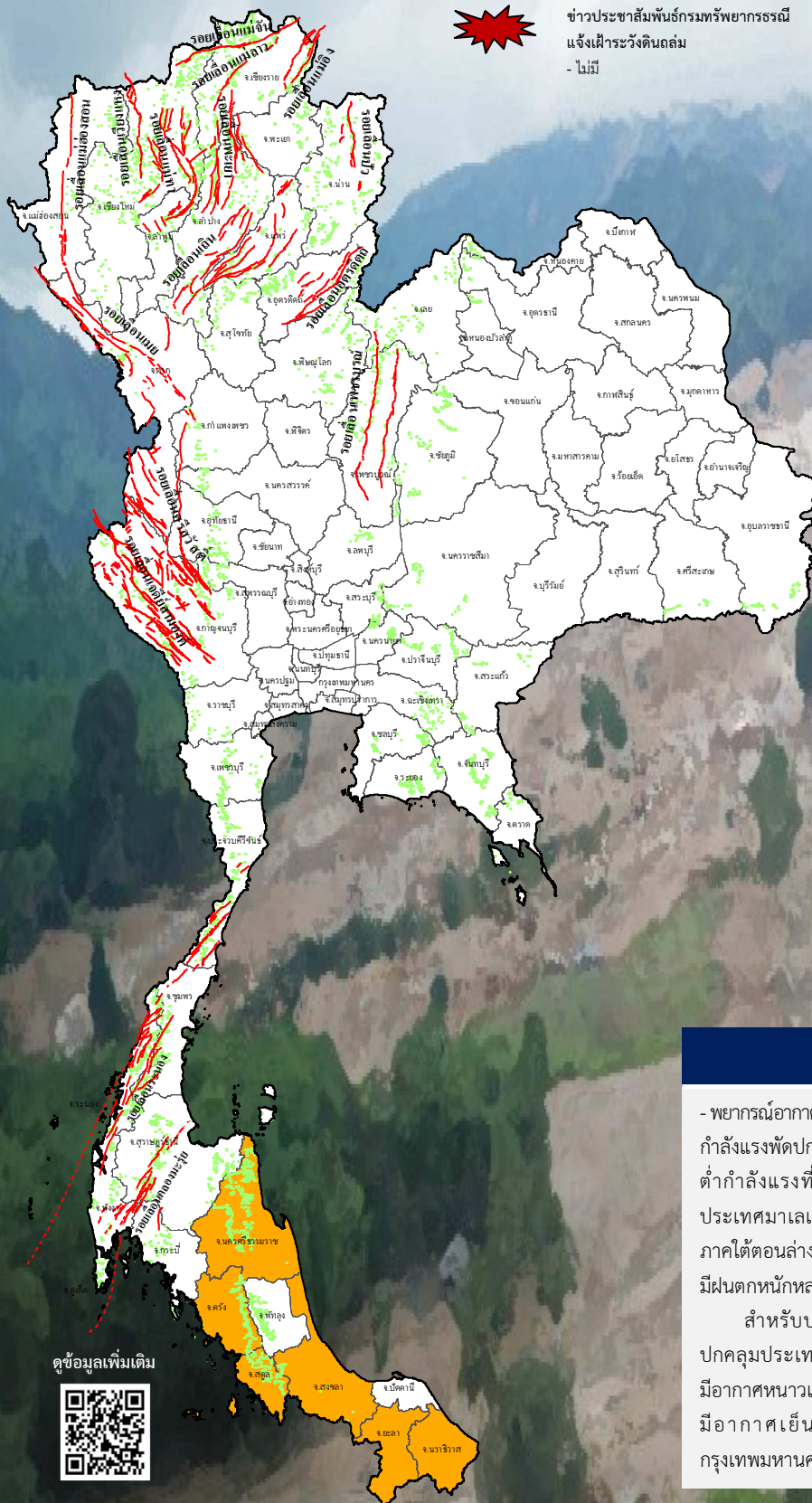




รายงานสถานการณ์ธรณีพิบัติภัยประจำวัน

วันศุกร์ที่ 25 กุมภาพันธ์ 2565 เวลา 09.00 น.



ข่าวประชาสัมพันธ์กรมทรัพยากรธรณี
แจ้งเฝ้าระวังดินถล่ม
- ไม่มี

ประเภทของภัยที่เกิด

คำอธิบายสัญลักษณ์

-  พื้นที่ประกาศเฝ้าระวังดินถล่มของกรมทรัพยากรธรณี
-  พื้นที่ติดตามและเฝ้าระวังสถานการณ์ธรณีพิบัติภัยดินถล่มและน้ำป่าไหลหลากของกรมทรัพยากรธรณี (6)
-  ดินถล่ม/ดินโคลน/หินร่วง/รอยแยก
-  จุดเหนือศูนย์เกิดแผ่นดินไหว
-  สึนามิ
-  หลุมยุบ/ดินทรุดตัว
-  ปริมาณน้ำฝนในพื้นที่เสี่ยงภัยมากกว่า 100 มม. ขึ้นไป
-  อาสาสมัครเครือข่ายวัดปริมาณน้ำฝนของกรมทรัพยากรธรณี
-  รอยเลื่อนมีพลัง
-  รอยเลื่อนมีพลังโดยประมาณ

พื้นที่ติดตามและเฝ้าระวังสถานการณ์
ธรณีพิบัติภัยดินถล่มและน้ำป่าไหลหลาก
ของกรมทรัพยากรธรณี

เหนือ	ไม่มี
กลาง	ไม่มี
ตะวันออก เฉียงเหนือ	ไม่มี
ตะวันออก	ไม่มี
ใต้	นครศรีธรรมราช ตรัง สตูล สงขลา ยะลา นราธิวาส

สภาพอากาศ (กรมอุตุนิยมวิทยา)

- พยากรณ์อากาศ 24 ชั่วโมงข้างหน้า ลมตะวันออกและลมตะวันออกเฉียงเหนือกำลังแรงพัดปกคลุมอ่าวไทยและภาคใต้ ประกอบกับหย่อมความกดอากาศต่ำกำลังแรงที่ปกคลุมบริเวณนอกชายฝั่งทางตะวันออกของรัฐประหังประเทศมาเลเซีย มีแนวโน้มจะเคลื่อนเข้าปกคลุมประเทศมาเลเซียและภาคใต้ตอนล่างในวันนี้ (25 ก.พ. 65) ทำให้ภาคใต้ตอนล่างมีฝนเพิ่มขึ้นกับมีฝนตกหนักหลายพื้นที่และมีฝนตกหนักมากบางแห่ง

สำหรับบริเวณความกดอากาศสูงกำลังแรงจากประเทศจีนยังคงปกคลุมประเทศไทยตอนบนและทะเลจีนใต้ ทำให้ประเทศไทยตอนบนมีอากาศหนาวเย็นกับมีลมแรง โดยภาคเหนือและภาคตะวันออกเฉียงเหนือมีอากาศเย็นถึงหนาว ส่วนภาคกลาง ภาคตะวันออก รวมทั้งกรุงเทพมหานครและปริมณฑล มีอากาศเย็นในตอนเช้า

ดูข้อมูลเพิ่มเติม





รายงานสถานการณ์ธรณีพิบัติภัยประจำวัน
วันศุกร์ที่ 25 กุมภาพันธ์ พ.ศ. 2565 เวลา 09.00 น.



1. ข่าวประชาสัมพันธ์กรมทรัพยากรธรณี แจ้งเฝ้าระวังดินถล่ม

- ไม่มี

2. ธรณีพิบัติภัยภายในประเทศ รอบ 24 ชั่วโมง

2.1 ดินถล่ม น้ำป่าไหลหลาก ดินไหล หินร่วง รอยแยก และหลุมยุบ

- ไม่มี

2.2 แผ่นดินไหว

- ไม่มี

3. ธรณีพิบัติภัยทั่วโลก รอบ 24 ชั่วโมง ที่มีผลกระทบรุนแรง (ดินถล่ม ภูเขาไฟระเบิด แผ่นดินไหว สึนามิ หลุมยุบและอื่นๆ)

- ไม่มี

4. แนวทางการบริหาร

กรณีสถานการณ์ปกติ

- กรมทรัพยากรธรณี ร่วมกับหน่วยงานต่างๆ ที่เกี่ยวข้องดำเนินการติดตามสถานการณ์อย่างต่อเนื่องสม่ำเสมอ เพื่อให้พร้อมสำหรับการแลกเปลี่ยนและสนับสนุนข้อมูลด้านการบริหารจัดการพิบัติภัยของแต่ละหน่วยงาน และเป็นการช่วยบรรเทาและลดผลกระทบจากพิบัติภัยที่อาจเกิดขึ้นต่อชีวิตและทรัพย์สินของประชาชนอีกทางหนึ่ง
- หน่วยงานที่เกี่ยวข้องเตรียมความพร้อมเพื่อรับมือกับสถานการณ์ที่อาจเกิดขึ้นได้อย่างทัน่วงที
- แจ้งข้อมูล/ข่าวสาร/รายงาน อย่างสม่ำเสมอ

5. พื้นที่ติดตามและเฝ้าระวังสถานการณ์ธรณีพิบัติภัยดินถล่มและน้ำป่าไหลหลากของกรมทรัพยากรธรณี

- เนื่องจากในพื้นที่เสี่ยงดินถล่มมีฝนตกและมีปริมาณน้ำฝนถึงเกณฑ์การเฝ้าระวัง ประกอบกับพื้นที่คาดการณ์ปริมาณน้ำฝนที่อาจก่อให้เกิดดินถล่มล่วงหน้า โดยเฉพาะในบริเวณ ภาคใต้ จังหวัดนครศรีธรรมราช ตรัง สงขลา สตูล นราธิวาส และยะลา ศูนย์ปฏิบัติการธรณีพิบัติภัย จึงได้ทำการเฝ้าระวังและติดตามสถานการณ์ธรณีพิบัติภัยดินถล่มและน้ำป่าไหลหลากเป็นพิเศษ และจะทำการแจ้งอาสาสมัครเครือข่ายในพื้นที่เสี่ยงภัยต่อไป

ข้อมูลสนับสนุนที่ใช้ในการวิเคราะห์ ติดตามและเฝ้าระวังธรณีพิบัติภัยดินถล่ม ศูนย์ปฏิบัติการธรณีพิบัติภัย มีดังนี้

• สภาพอากาศ (กรมอุตุนิยมวิทยา)

- พยากรณ์อากาศ 24 ชั่วโมงข้างหน้า ลมตะวันออกเฉียงเหนือกำลังแรงพัดปกคลุมอ่าวไทยและภาคใต้ ประกอบกับหย่อมความกดอากาศต่ำกำลังแรงที่ปกคลุมบริเวณนอกชายฝั่งทางตะวันออกของรัฐปะหัง ประเทศมาเลเซีย มีแนวโน้มจะเคลื่อนเข้าปกคลุมประเทศมาเลเซียและภาคใต้ตอนล่างในวันนี้ (25 ก.พ. 65) ทำให้ภาคใต้ตอนล่างมีฝนเพิ่มขึ้นกับมีฝนตกหนักหลายพื้นที่และมีฝนตกหนักมากบางแห่ง ส่วนคลื่นลมบริเวณอ่าวไทยมีกำลังค่อนข้างแรง โดยอ่าวไทยตอนล่างมีคลื่นสูง 2-3 เมตร

สำหรับบริเวณความกดอากาศสูงกำลังแรงจากประเทศจีนยังคงปกคลุมประเทศไทยตอนบนและทะเลจีนใต้ ลักษณะเช่นนี้ทำให้ประเทศไทยตอนบนมีอากาศหนาวเย็นกับมีลมแรง โดยภาคเหนือและภาคตะวันออกเฉียงเหนือมีอากาศเย็นถึงหนาว ส่วนภาคกลาง ภาคตะวันออก รวมทั้งกรุงเทพมหานครและปริมณฑล มีอากาศเย็นในตอนเช้า

- ปริมาณน้ำฝนสูงสุดวัดได้ที่ สะพานกะลุปี บ้านสายปารี อำเภอสุคีริน จังหวัดนราธิวาส 171.6 มม. (ที่มา : สถาบันสารสนเทศทรัพยากรน้ำ (องค์การมหาชน))

• ปริมาณน้ำฝนและเกณฑ์การแจ้งเตือนจากสถานีตรวจติดตามการเคลื่อนตัวของมวลดิน ของกรมทรัพยากรธรณี จำนวน 25 สถานี

- ปริมาณน้ำฝนสูงสุดวัดได้ที่บ้านบางสร้าน ตำบลหน้าเขา อำเภอเขาพนม จังหวัดกระบี่ 27 มม. / ปริมาณน้ำฝนอยู่ในเกณฑ์ปกติ

• พื้นที่คาดการณ์ปริมาณน้ำฝนที่อาจก่อให้เกิดดินถล่มล่วงหน้า 3 วัน จากแบบจำลองพื้นที่อ่อนไหวต่อดินถล่มแบบพลวัต (AP Model)

สำหรับศูนย์ปฏิบัติการธรณีพิบัติภัย

- จังหวัดนครศรีธรรมราช ตรัง สงขลา สตูล นราธิวาส และยะลา / เฝ้าระวังในระยะ 2-3 วันนี้

หมายเหตุ AP Model เป็นการวิเคราะห์ข้อมูลเชิงสถิติของปริมาณน้ำฝนสะสมและเหตุการณ์ดินถล่มในอดีตนำมาสร้างเกณฑ์น้ำฝนสะสมวิกฤตสำหรับเฝ้าระวังและแจ้งเตือนภัยดินถล่ม ข้อมูลการคาดการณ์ปริมาณน้ำฝนล่วงหน้า 72 ชั่วโมง โดยสถาบันสารสนเทศทรัพยากรน้ำ (องค์การมหาชน) ได้นำมาวิเคราะห์ด้วยแบบจำลอง AP Model เพื่อคาดการณ์พื้นที่ที่จะติดตาม/เฝ้าระวังธรณีพิบัติภัยดินถล่มล่วงหน้า

• ปริมาณน้ำฝนที่วัดได้จากเครือข่ายเฝ้าระวังแจ้งเตือนธรณีพิบัติภัยในรอบ 24 ชั่วโมง (24 ก.พ. 65 เวลา 07.00 น. – 25 ก.พ. 65 เวลา 07.00 น.)

ภาค	จังหวัด / อำเภอ / ตำบล / หมู่บ้าน				ข้อมูลปริมาณน้ำฝน (รอบ 24 ชม.)	เครือข่ายฯ ทธ. (ผู้รายงาน)
เหนือ	เชียงใหม่	หางดง	บ้านปาง	ปางใต้	ท้องฟ้ามีเมฆบางส่วน ไม่มีฝนตก	นายวรวิทย์ อินก้อน
	เชียงราย	แม่ฟ้าหลวง	แม่สลองใน	มอล่อง	ท้องฟ้าโปร่ง อากาศหนาวเย็น	นายสุรัตน์ วุชือ
	เชียงราย	เมือง	ท่าสุด	ถ้ำผาตอง	ท้องฟ้าโปร่ง อากาศหนาวเย็น	นายกิตติพงษ์ ต่างใจ
	ลำพูน	แม่ทา	ทาภาค	ดอยแช่	ท้องฟ้าโปร่ง อากาศหนาวเย็น	นายสุทัศน์ นันตากาศ
	ลำปาง	เมืองปาน	แจ้ซ้อน	อช.แจ้ซ้อน	ท้องฟ้าโปร่ง อากาศหนาวเย็น	นางสาวนิตดา เตรีชัย
	อุตรดิตถ์	ท่าปลา	นางพญา	ท่าเรือ	ท้องฟ้าโปร่ง อากาศหนาวเย็น	นายจตุภูมิ ธิมาสาร
	อุตรดิตถ์	ท่าปลา	น้ำหมื่น	ทรายงาม	ท้องฟ้าโปร่ง อากาศหนาวเย็น	นายประสิทธิ์ ทองหล่อ
	อุตรดิตถ์	ลับแล	ฝายหลวง	นารี	ท้องฟ้าโปร่ง อากาศเย็น	นางสมคิด จันทัน
	น่าน	ทุ่งช้าง	ทุ่งช้าง	น้ำพิ	ท้องฟ้าโปร่ง อากาศเย็น	นายเฉลิมชัย ไชยชนะ
	สุโขทัย	ศรีสัชชนาลัย	แม่สำ	แม่สำใต้	ท้องฟ้าโปร่ง อากาศเย็น	นายประเสริฐ คุณศิลป์
	พิษณุโลก	ชาติตระการ	บ่อภาค	นาตอน	ท้องฟ้าโปร่ง อากาศเย็น	นายโชติช่วง จันทอง
	เพชรบูรณ์	วังโป่ง	วังโป่ง	งามตะโก	ท้องฟ้าโปร่ง อากาศเย็น	นายเจน ชุนทด
	เพชรบูรณ์	เมือง	นายม	นายม	ท้องฟ้าโปร่ง อากาศเย็น	นางสายฝน สีขำ
	อุทัยธานี	บ้านไร่	บ้านไร่	หัวนา	ท้องฟ้าโปร่ง อากาศเย็น	นายอุดมศักดิ์ ทองสุข
อุทัยธานี	บ้านไร่	บ้านไร่	ห้วยป่าปก	ท้องฟ้าโปร่ง อากาศเย็น	นางอุไร แห้วเพชร	
ใต้	ตรัง	ห้วยยอด	ปากแจ่ม	ลำแพะ	วัดปริมาณน้ำฝนได้ 63 มม.	นายพินิจ ชูชื่น
	สงขลา	สะบ้าย้อย	เขาแดง	ทุ่งไพล	วัดปริมาณน้ำฝนได้ 60 มม.	นายลินทร ณ เขาแดง
	สุราษฎร์ธานี	คีรีรัฐนิคม	น้ำหัก	ปากพาย	วัดปริมาณน้ำฝนได้ 17 มม.	นายชนกพงศ์ ภูห้วยล่ำ
	นครศรีธรรมราช	ลิซล	เขาน้อย	ยอดน้ำ	วัดปริมาณน้ำฝนได้ 10 มม.	นายสุเทพ ไม้อ่อน
	กระบี่	เขาพนม	หน้าเขา	ห้วยน้ำแก้ว	วัดปริมาณน้ำฝนได้ 10 มม.	นายยงยุทธ คงน้อย
	นครศรีธรรมราช	ลิซล	ลิซล	คลองตาโป	วัดปริมาณน้ำฝนได้ 17 มม.	นายศิระ แซ่ลิ่ม
	กระบี่	เมือง	เขาคราม	ทุ่ง	วัดปริมาณน้ำฝนได้ 8 มม.	นายสมัย ทัดศรี
	พังงา	กะปง	เหล	ช้างเชือ	วัดปริมาณน้ำฝนได้ 0.1 มม.	นายจริต แสงทอง
	สตูล	ควนโดน	วังประจัน	เขาน้อย	ท้องฟ้าครึ้ม มีฝนตกเล็กน้อย	นายบุบผากาด มาฮับผล
	สตูล	มะนัง	ปาล์มพัฒนา	มะนัง	ท้องฟ้าครึ้ม มีฝนตกเล็กน้อย	นายเสียน โอหาริ
	นครศรีธรรมราช	ท่าศาลา	ตลิ่งชัน	หน้าเขาวิด	ท้องฟ้าครึ้ม มีฝนตกเล็กน้อย	นางชาติวิดี ศรี
	นครศรีธรรมราช	พิปูน	พิปูน	ทูนบ	ท้องฟ้าครึ้ม มีฝนตกเล็กน้อย	นายขันติชาติ อองอาจ
	พัทลุง	ศรีนครินทร์	ลำสินธุ์	คลองหมวย	ท้องฟ้าครึ้ม มีฝนตกสลับหยุด	นายเฉลิม ศรีภักดี
	สงขลา	รัตภูมิ	เขาพระ	บนควน	ท้องฟ้าครึ้ม เมื่อคืนมีฝนตก	นางสาววรรณิ หลงฮัน
	ภูเก็ต	ถลาง	เทพกระษัตรี	แขน	ท้องฟ้ามีดครึ้ม ไม่มีฝนตก	นายบุญจบ รัตนสิทธิ์
	นครศรีธรรมราช	พนม	คลองชะอุ่น	บางเตย	ท้องฟ้ามีดครึ้ม ไม่มีฝนตก	นายวิโรจน์ พูนเกิด
	ระนอง	กระบุรี	จ.ป.ร.	นิคมฝั่ง 2	ท้องฟ้ามีเมฆบางส่วน ไม่มีฝนตก	นายสุจิตร์ เจริญชัยนุชกุล
ชุมพร	พะโต๊ะ	ปังหวาน	ห้วยใหญ่	ท้องฟ้าโปร่ง ไม่มีฝนตก	นายถนอม พรหมแก้ว	
ชุมพร	สวี	นาสัก	ห้วยแก้ว	ท้องฟ้าโปร่ง ไม่มีฝนตก	นายจตุร สายเปาะ	
ตะวันออก	ชลบุรี	บ่อทอง	พลวงทอง	เขาใหญ่	ท้องฟ้าโปร่ง อากาศเย็น	นางประภาส แซ่อึ้ง
	สระแก้ว	วังน้ำเย็น	ทุ่งมหาเจริญ	หนองเรือ	ท้องฟ้าโปร่ง อากาศเย็น	นายวิรัช พงษ์สุวรรณ
	ปราจีนบุรี	เมืองปราจีนบุรี	เนินหอม	หัวบุง	ท้องฟ้าโปร่ง อากาศเย็น	นางปราณี ศรีพุทไธ
	ตราด	บ่อไร่	หนองบอน	คอแล	ท้องฟ้าโปร่ง อากาศเย็น	นายบุญมัน ไชยวงษ์
	จันทบุรี	ขลุง	ตรอกนอง	ตรอกนองกลาง	ท้องฟ้าโปร่ง อากาศเย็น	นายประสูติ จิตวิสุทธิศรี
	จันทบุรี	ขลุง	ตะปอน	ไร่วรรณ	ท้องฟ้าโปร่ง อากาศเย็น	นายประมุล ชนม์ธรรม
	จันทบุรี	เขาคิชฌกูฏ	ตะเคียนทอง	ชำเคราะห์	ท้องฟ้าโปร่ง อากาศเย็น	นายเชิ่อม วรรณภักดี
	จันทบุรี	เขาคิชฌกูฏ	ตะเคียนทอง	ตะเคียนทอง	ท้องฟ้าโปร่ง อากาศดี	นายหงน ฉัตรเงิน
กลาง	เพชรบุรี	แก่งกระจาน	ป่าเต็ง	ป่าเต็งใต้	ท้องฟ้ามีเมฆบางส่วน อากาศเย็น	นายสุรินทร์ แก่นจันทร์
	นครนายก	เมือง	สาริกา	สาริกา	ท้องฟ้าโปร่ง อากาศเย็น	นายอ่อน เชียงแสน
	ประจวบคีรีขันธ์	บางสะพาน	ทองมงคล	ทองมงคล	ท้องฟ้าโปร่ง อากาศเย็น	นายบุญส่ง หอมกลิ่น
	ราชบุรี	ปากท่อ	ยางหัก	ท่ายาง	ท้องฟ้าโปร่ง ไม่มีฝนตก	นายเสรี คาผูก
	สุพรรณบุรี	ด่านช้าง	ด่านช้าง	ห้วยถ้ำ	ท้องฟ้าโปร่ง ไม่มีฝนตก	นายกุศล บุญมาก
	ลพบุรี	สระโบสถ์	นิยมชัย	ดงหลุ่ม	ท้องฟ้าโปร่ง ไม่มีฝนตก	นางมัสยา พรหมมา
	สระบุรี	มวกเหล็ก	มิตรภาพ	ไทรงาม	ท้องฟ้าโปร่ง ไม่มีฝนตก	นายโปรง เหล็กศักดิ์

ภาค	จังหวัด / อำเภอ / ตำบล / หมู่บ้าน				ข้อมูลปริมาณน้ำฝน (รอบ 24 ชม.)	เครือข่ายฯ ทธ. (ผู้รายงาน)
ตะวันออก เฉียงเหนือ	เลย	ภูกระดึง	ศรีฐาน	น้ำพอง	ท้องฟ้าโปร่ง อากาศหนาว	นายเหลาทอง กันโส
	นครราชสีมา	ปากช่อง	หมูสี	ท่าช้างใต้	ท้องฟ้าโปร่ง อากาศหนาว	นายบุญมี สาระมู
	ชัยภูมิ	เทพสถิต	นาช่างเหล็ก	โคกอนุ	ท้องฟ้าโปร่ง อากาศเย็น	นายสงวน อุดมนอก
	ชัยภูมิ	คอนสาร	ทุ่งพระ	ขสป.ผาผึ้ง	ท้องฟ้าโปร่ง อากาศเย็น	ว่าที่ ร.อ.จันดิษฐ์ ชินบุตร
	อุบลราชธานี	นาจะหลวย	บ้านตุม	ทุ่งเงิน	ท้องฟ้าโปร่ง อากาศเย็น	นายวีระชัย โกษา
	เลย	นาแห้ว	แสงภา	หัวนา	มีหมอกตอนเช้า อากาศเย็น	นายหลิน มั่นมา
	หนองบัวลำภู	สุวรรณคูหา	บ้านโคก	ทุ่งน้อย	อากาศเย็น มีแดดอ่อนๆ	นายน้อย นามมะ
	ศรีสะเกษ	ภูสิงห์	ไพรพัฒนา	ไพรพัฒนา	อากาศเย็น มีแดดอ่อนๆ	นายศักดิ์สิทธิ์ ท้องนรินทร์

หมายเหตุ : ศูนย์ปฏิบัติการธรณีพิบัติภัย ได้ประสานงานเครือข่ายเฝ้าระวังแจ้งเตือนธรณีพิบัติภัย จำนวน 57 คน เพื่อรวบรวมข้อมูลในพื้นที่เพื่อจัดทำรายงานสถานการณ์ธรณีพิบัติภัยประจำวัน วันศุกร์ที่ 25 กุมภาพันธ์ พ.ศ. 2565

ศูนย์ปฏิบัติการธรณีพิบัติภัย กองธรณีวิทยาสิ่งแวดล้อม
กรมทรัพยากรธรณี กระทรวงทรัพยากรธรรมชาติและสิ่งแวดล้อม
โทร 02 621 9703-5 โทรสาร 02 621 9700
www.dmr.go.th