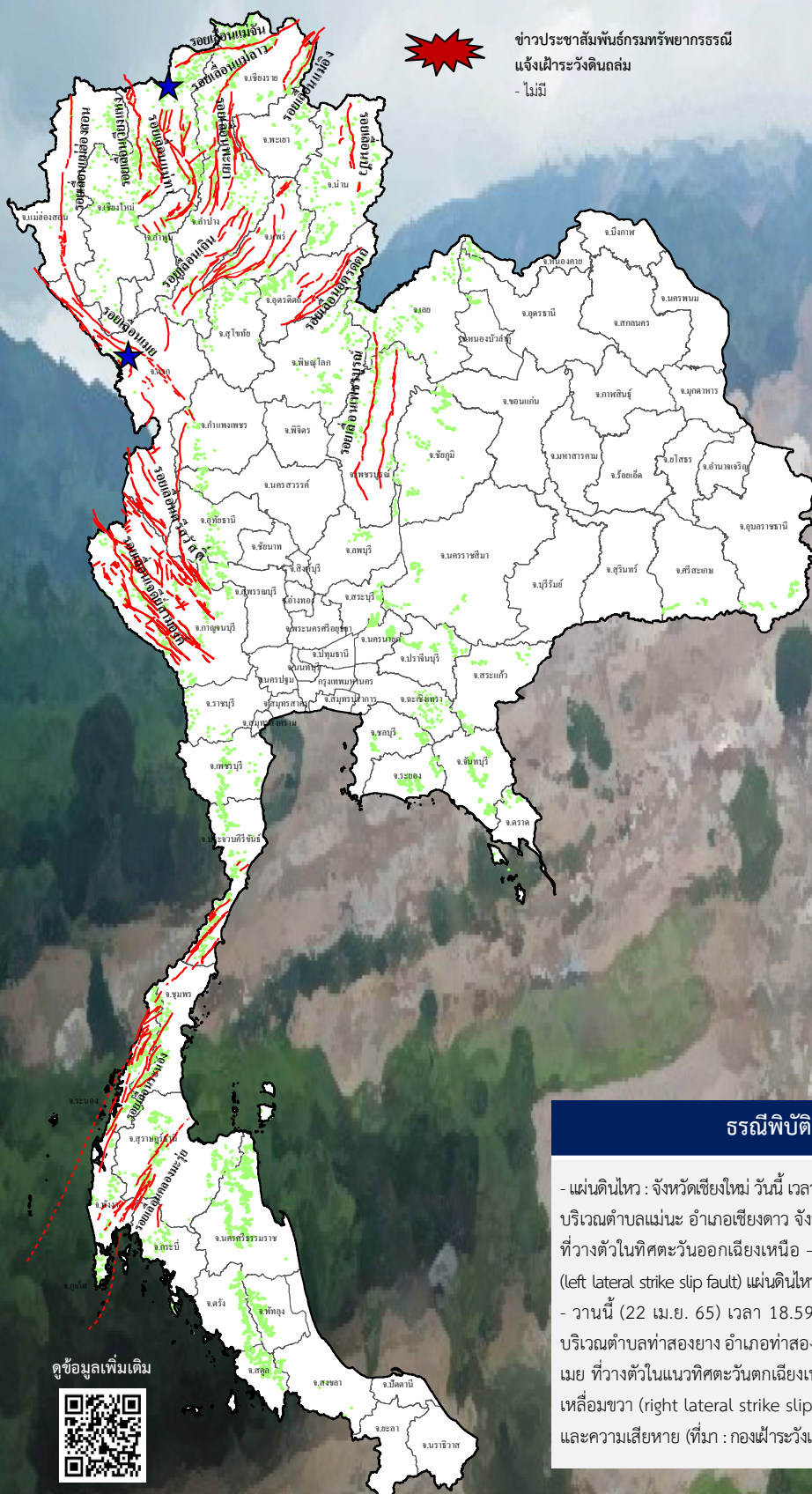




รายงานสถานการณ์ธรณีพิบัติภัยประจำวัน


วันเสาร์ที่ 23 เมษายน 2565 เวลา 09.00 น.



ข่าวประชาสัมพันธ์กรมทรัพยากรธรณี
แจ้งเฝ้าระวังดินถล่ม
- ไม่มี

ประเภทของภัยที่เกิด

คำอธิบายสัญลักษณ์

-  พื้นที่ประกาศเฝ้าระวังดินถล่มของกรมทรัพยากรธรณี
-  พื้นที่ติดตามและเฝ้าระวังสถานการณ์ธรณีพิบัติภัยดินถล่มและน้ำป่าไหลหลากของกรมทรัพยากรธรณี
-  ดินถล่ม/ดินไหล/หินร่วง/รอยแยก
-  จุดเหนือศูนย์เกิดแผ่นดินไหว (2)
-  สีนามิ
-  หลุมยุบ/ดินทรุดตัว
-  ปริมาณน้ำฝนในพื้นที่เสี่ยงภัยมากกว่า 100 มม. ขึ้นไป
-  อาสาสมัครเครือข่ายวัดปริมาณน้ำฝนของกรมทรัพยากรธรณี
-  รอยเลื่อนมีพลัง
-  รอยเลื่อนมีพลังโดยประมาณ

พื้นที่ติดตามและเฝ้าระวังสถานการณ์ธรณีพิบัติภัยดินถล่มและน้ำป่าไหลหลากของกรมทรัพยากรธรณี

เหนือ	ไม่มี
กลาง	ไม่มี
ตะวันออก	ไม่มี
ตะวันออกเฉียงเหนือ	ไม่มี
ตะวันออก	ไม่มี
ใต้	ไม่มี

ธรณีพิบัติภัยในประเทศรอบ 24 ชั่วโมง

- แผ่นดินไหว: จังหวัดเชียงใหม่ วันนี้ เวลา 04.47 น. เกิดแผ่นดินไหวขนาด 1.8 ที่ระดับความลึก 1 กิโลเมตร บริเวณตำบลแม่ทะ อำเภอลำดวน จังหวัดสุรินทร์ สาเหตุเกิดจากการเคลื่อนตัวของกลุ่มรอยเลื่อนแม่ทา ที่วางตัวในทิศตะวันออกเฉียงเหนือ - ทิศตะวันตกเฉียงใต้ มีการเคลื่อนตัวตามแนวระนาบเหลื่อมซ้าย (left lateral strike slip fault) แผ่นดินไหวครั้งนี้ไม่มีรายงานการรับรู้ถึงแรงสั่นสะเทือนและความเสียหาย

- วันนี้ (22 เม.ย. 65) เวลา 18.59 น. เกิดแผ่นดินไหวขนาด 1.8 ที่ระดับความลึก 1 กิโลเมตร บริเวณตำบลท่าสองยาง อำเภوتاสองยาง จังหวัดตาก สาเหตุเกิดจากการเคลื่อนตัวของกลุ่มรอยเลื่อนเมย ที่วางตัวในแนวทิศตะวันตกเฉียงเหนือ - ทิศตะวันออกเฉียงใต้ มีการเคลื่อนตัวตามแนวระนาบแบบเหลื่อมขวา (right lateral strike slip fault) แผ่นดินไหวครั้งนี้ไม่มีรายงานการรับรู้ถึงแรงสั่นสะเทือนและความเสียหาย (ที่มา : กองเฝ้าระวังแผ่นดินไหว กรมอุตุนิยมวิทยา และกรมทรัพยากรธรณี)





รายงานสถานการณ์ธรณีพิบัติภัยประจำวัน
วันเสาร์ที่ 23 เมษายน พ.ศ. 2565 เวลา 09.00 น.



1. ข่าวประชาสัมพันธ์กรมทรัพยากรธรณี แจ้งเฝ้าระวังดินถล่ม

- ไม่มี

2. ธรณีพิบัติภัยภายในประเทศ รอบ 24 ชั่วโมง

2.1 ดินถล่ม น้ำป่าไหลหลาก ดินไหล หินร่วง รอยแยก และหลุมยุบ

- ไม่มี

2.2 แผ่นดินไหว

- เวลา 04.47 น. เกิดแผ่นดินไหวขนาด 1.8 ที่ระดับความลึก 1 กิโลเมตร บริเวณตำบลแม่ทะ อำเภอยางชุมน้อย จังหวัดศรีสะเกษ สาเหตุเกิดจากการเคลื่อนตัวของกลุ่มรอยเลื่อนแม่ทา ที่วางตัวในทิศตะวันออกเฉียงเหนือ – ทิศตะวันตกเฉียงใต้ มีการเคลื่อนตัวตามแนวระนาบเปลือกซ้าย (left lateral strike slip fault) แผ่นดินไหวครั้งนี้ไม่มีรายงานการรับรู้ถึงแรงสั่นสะเทือนและความเสียหาย (ที่มา : กรมอุตุนิยมวิทยา และกรมทรัพยากรธรณี)

- วานนี้ (22 เม.ย. 65) เวลา 18.59 น. เกิดแผ่นดินไหวขนาด 1.8 ที่ระดับความลึก 1 กิโลเมตร บริเวณตำบลท่าสองยาง อำเภอท่าสองยาง จังหวัดตาก สาเหตุเกิดจากการเคลื่อนตัวของกลุ่มรอยเลื่อนเมย ที่วางตัวในแนวทิศตะวันตกเฉียงเหนือ – ทิศตะวันออกเฉียงใต้ มีการเคลื่อนตัวตามแนวระนาบแบบเปลือกขวา (right lateral strike slip fault) แผ่นดินไหวครั้งนี้ไม่มีรายงานการรับรู้ถึงแรงสั่นสะเทือนและความเสียหาย (ที่มา : กรมอุตุนิยมวิทยา และกรมทรัพยากรธรณี)

3. ธรณีพิบัติภัยทั่วโลก รอบ 24 ชั่วโมง ที่มีผลกระทบรุนแรง (ดินถล่ม ภูเขาไฟระเบิด แผ่นดินไหว สึนามิ หลุมยุบและอื่นๆ)

- ไม่มี

4. แนวทางการบริหาร

กรณีสถานการณ์ปกติ

- กรมทรัพยากรธรณี ร่วมกับหน่วยงานต่างๆ ที่เกี่ยวข้องดำเนินการติดตามสถานการณ์อย่างต่อเนื่องสม่ำเสมอ เพื่อให้พร้อม สำหรับการแลกเปลี่ยนและสนับสนุนข้อมูลด้านการบริหารจัดการพิบัติภัยของแต่ละหน่วยงาน และเป็นการช่วยบรรเทาและลดผลกระทบจากพิบัติภัยที่อาจเกิดขึ้นต่อชีวิตและทรัพย์สินของประชาชนอีกทางหนึ่ง
- หน่วยงานที่เกี่ยวข้องเตรียมความพร้อมเพื่อรับมือกับสถานการณ์ที่อาจเกิดขึ้นได้อย่างทัน่วงที
- แจ้งข้อมูล/ข่าวสาร/รายงาน อย่างสม่ำเสมอ

5. พื้นที่ติดตามและเฝ้าระวังสถานการณ์ธรณีพิบัติภัยดินถล่มและน้ำป่าไหลหลากของกรมทรัพยากรธรณี

- เนื่องจากในพื้นที่เสี่ยงภัยดินถล่มมีปริมาณน้ำฝนไม่ถึงเกณฑ์การเฝ้าระวัง ประกอบกับไม่มีพื้นที่คาดการณ์ปริมาณน้ำฝนที่อาจก่อให้เกิดดินถล่มล่วงหน้า จึงไม่มีพื้นที่ติดตามสถานการณ์ธรณีพิบัติภัยดินถล่มและน้ำป่าไหลหลาก

ข้อมูลสนับสนุนที่ใช้ในการวิเคราะห์ ติดตามและเฝ้าระวังธรณีพิบัติภัยดินถล่ม ศูนย์ปฏิบัติการธรณีพิบัติภัย มีดังนี้

• สภาพอากาศ (กรมอุตุนิยมวิทยา)

- พยากรณ์อากาศ 24 ชั่วโมงข้างหน้า ความกดอากาศต่ำเนื่องจากความร้อนปกคลุมประเทศไทยตอนบน ทำให้ประเทศไทยตอนบนมีอากาศร้อนโดยทั่วไปประกอบกับมีลมใต้และลมตะวันออกเฉียงใต้พัดนำความชื้นจากอ่าวไทยเข้ามาปกคลุมภาคตะวันออกเฉียงเหนือตอนล่าง ภาคกลาง และภาคตะวันออก ทำให้ภาคเหนือตอนล่าง ภาคตะวันออกเฉียงเหนือ ภาคกลาง และภาคตะวันออก มีฝนฟ้าคะนองบางพื้นที่ ขอให้ประชาชนในบริเวณดังกล่าวระวังอันตรายจากฝนฟ้าคะนองที่อาจเกิดขึ้น สำหรับลมตะวันออกเฉียงใต้พัดปกคลุมทะเลอันดามัน ภาคใต้ และอ่าวไทย ทำให้ภาคใต้ยังคงมีฝนฟ้าคะนองเกิดขึ้นได้

- ปริมาณน้ำฝนสูงสุดวัดได้ที่บ้านศรีโพธิ์ ตำบลโป่งน้ำร้อน อำเภอโป่งน้ำร้อน จังหวัดจันทบุรี 86.5 มม. (ที่มา : สถาบันสารสนเทศทรัพยากรน้ำ (องค์การมหาชน))

• ปริมาณน้ำฝนและเกณฑ์การแจ้งเตือนจากสถานีตรวจติดตามการเคลื่อนตัวของมวลดินของกรมทรัพยากรธรณี จำนวน 25 สถานี

- ปริมาณน้ำฝนสูงสุดวัดได้ที่บ้านห้วยเรือ ตำบลแม่พูล อำเภอลับแล จังหวัดอุตรดิตถ์ 0.4 มม./ปริมาณน้ำฝนอยู่ในเกณฑ์ปกติ

• พื้นที่คาดการณ์ปริมาณน้ำฝนที่อาจก่อให้เกิดดินถล่มล่วงหน้า 3 วัน จากแบบจำลองพื้นที่อ่อนไหวต่อดินถล่มแบบพลวัต (AP Model)

สำหรับศูนย์ปฏิบัติการธรณีพิบัติภัย

- ไม่มีพื้นที่คาดการณ์

หมายเหตุ AP Model เป็นการวิเคราะห์ข้อมูลเชิงสถิติของปริมาณน้ำฝนสะสมและเหตุการณ์ดินถล่มในอดีตนำมาสร้างเกณฑ์น้ำฝนสะสมวิกฤตสำหรับเฝ้าระวังและแจ้งเตือนภัยดินถล่ม ข้อมูลการคาดการณ์ปริมาณน้ำฝนล่วงหน้า 72 ชั่วโมง โดยสถาบันสารสนเทศทรัพยากรน้ำ (องค์การมหาชน) ได้นำมาวิเคราะห์ด้วยแบบจำลอง AP Model เพื่อคาดการณ์พื้นที่ที่จะติดตาม/เฝ้าระวังธรณีพิบัติภัยดินถล่มล่วงหน้า

• ปริมาณน้ำฝนที่วัดได้จากเครือข่ายเฝ้าระวังแจ้งเตือนธรณีพิบัติภัยในรอบ 24 ชั่วโมง (22 เม.ย. 65 เวลา 07.00 น.-23 เม.ย. 65 เวลา 07.00 น.)

ภาค	จังหวัด / อำเภอ / ตำบล / หมู่บ้าน				ข้อมูลปริมาณน้ำฝน (รอบ 24 ชม.)	เครือข่ายฯ ทธ. (ผู้รายงาน)
เหนือ	อุตรดิตถ์	พิชัย	ท่าสัก	เต่าไห	ท้องฟ้าโปร่ง ไม่มีฝนตก	นายวิชัย วิชัยชตะ
	อุตรดิตถ์	ท่าปลา	น้ำหมัน	ทรายงาม	ท้องฟ้าโปร่ง ไม่มีฝนตก	นายประสิทธิ์ ทองหล่อ
	แพร่	วังชิ้น	วังชิ้น	หาดไร่	ท้องฟ้าโปร่ง ไม่มีฝนตก	นายลอน เชียงชา
	เชียงใหม่	หางดง	บ้านปาง	ปงใต้	ท้องฟ้าโปร่ง ไม่มีฝนตก	นายวรวิทย์ อินก้อน
	เพชรบูรณ์	เมือง	ท่าพล	ป่าม่วง	ท้องฟ้าโปร่ง ไม่มีฝนตก	นายสมศักดิ์ บุตรดี
	แพร่	ลอง	หัวทุ่ง	นาอูน้อย	ท้องฟ้าโปร่ง ไม่มีฝนตก	นายเกษม ฝันแบน
	นครสวรรค์	แม่เปิน	แม่เปิน	สวนป่า	ท้องฟ้าโปร่ง อากาศร้อน	นายบุญชู โชติธรรม
	ลำปาง	เมืองปาน	บ้านขอ	ป่าหว	ท้องฟ้าโปร่ง อากาศร้อน	นายอินทนนท์ แก้วคำแสน
	เชียงราย	เมือง	แม่กรณ์	ฝิ่งหมื่น	ท้องฟ้าโปร่ง อากาศร้อน	นางรัตติกาล ทรวงแก้ว
	ใต้	พังงา	กะปง	เหล	ช้างเขือ	วัดปริมาณน้ำฝนได้ 15 มม.
ระนอง		กระบุรี	จ.ป.ร.	นิคมฝั่ง2	มีหมอกในตอนเช้า อากาศดี	นายสุจิตร์ เจริญชัยนุกุล
สุราษฎร์ธานี		คีรีรัฐนิคม	น้ำหัก	ปากพาย	ท้องฟ้าโปร่ง ไม่มีฝนตก	นายชนกพงศ์ ภูห้วยล้ำ
ระนอง		ละอุ่น	บางแก้ว	บางแก้วน้อย	ท้องฟ้าโปร่ง ไม่มีฝนตก	นายทัศนวิทย์ เพ็ชรศิริ
นครศรีธรรมราช		สิชล	เขาน้อย	ยอดน้ำ	ท้องฟ้าโปร่ง ไม่มีฝนตก	นายสุเทพ โมอ่อน
ตรัง		ห้วยยอด	ปากแจ่ม	ลำพะ	ท้องฟ้าโปร่ง ไม่มีฝนตก	นายพินิจ ชูชื่น
สงขลา		รัตภูมิ	เขาพระ	เขาซอยดาว	ท้องฟ้าโปร่ง อากาศร้อน	นายบุญ นิปะสิริ
ตะวันออก	ชลบุรี	บ่อทอง	พลวงทอง	เขาใหญ่	ท้องฟ้าโปร่ง ไม่มีฝนตก	นายประภาส แซ่อึ้ง
	สระแก้ว	ตาพระยา	ทัพราช	ทดวงซสมบูรณ์	ท้องฟ้าโปร่ง ไม่มีฝนตก	นายบุญมี ศรีถาวร
	สระแก้ว	เมือง	ท่าแยก	ป่าระกำ	ท้องฟ้าโปร่ง อากาศร้อน	นายเสมอ คุ่มทอง
	ฉะเชิงเทรา	สนามชัยเขต	ท่ากระดาน	นาอิสาน	ท้องฟ้าโปร่ง อากาศร้อน	นายอรุณ โสภภาพ
กลาง	กาญจนบุรี	ด่านมะขามเตี้ย	จระเข้เผือก	ไทรทอง	ท้องฟ้าโปร่ง อากาศร้อน	นายวิชาญ ตันมณีกุล
	นครนายก	บ้านนา	เขาเพิ่ม	เขาไม้ไฟ	ท้องฟ้าโปร่ง อากาศร้อน	นายสิริชัย เวียงคำ
	ราชบุรี	สวนผึ้ง	ตะนาวศรี	บ่อหวี	ท้องฟ้าโปร่ง อากาศร้อน	นางสมฤทัย รุ่งรุ่งเรือง
	สระบุรี	มวกเหล็ก	มิตรภาพ	คลองระบั้ง	ท้องฟ้าโปร่ง อากาศร้อน	นางทองสุข จบเจนไพร
	ประจวบคีรีขันธ์	บางสะพาน	ทอฆมงคล	ทองมงคล	ท้องฟ้าโปร่ง อากาศร้อน	นายบุญส่ง หอมกลิ่น
ตะวันออก เฉียงเหนือ	นครราชสีมา	ปากช่อง	หมูสี	ท่าช้างใต้	วัดปริมาณน้ำฝนได้ 5 มม.	นายบุญมี สารระมู
	เลย	ภูเรือ	ท่าศาลา	สำราญ	ท้องฟ้าโปร่ง อากาศร้อน	นายกิตติ จำปานิล
	หนองบัวลำภู	สุวรรณคูหา	บุญทัน	บุญทัน	ท้องฟ้าโปร่ง อากาศร้อน	นายเชียน ป้อมมี
	ชัยภูมิ	คอนสาร	ห้วยยาง	ป่าว่าน	ท้องฟ้าโปร่ง อากาศร้อน	นายสมพงษ์ ตู่ภูมิ
	ชัยภูมิ	เมือง	ป่าหินงาม	อช.ภูแล่นคา	ท้องฟ้าโปร่ง ไม่มีฝนตก	นายวิชานนท์ แสนผาธา

หมายเหตุ : ศูนย์ปฏิบัติการธรณีพิบัติภัย ได้ประสานงานเครือข่ายเฝ้าระวังแจ้งเตือนธรณีพิบัติภัย จำนวน 30 คน เพื่อรวบรวมข้อมูลในพื้นที่เพื่อจัดทำรายงานสถานการณ์ธรณีพิบัติภัยประจำวัน วันเสาร์ที่ 23 เมษายน พ.ศ. 2565

ศูนย์ปฏิบัติการธรณีพิบัติภัย กองธรณีวิทยาสิ่งแวดล้อม
กรมทรัพยากรธรณี กระทรวงทรัพยากรธรรมชาติและสิ่งแวดล้อม
โทร 02 621 9703-5 โทรสาร 02 621 9700 www.dmr.go.th