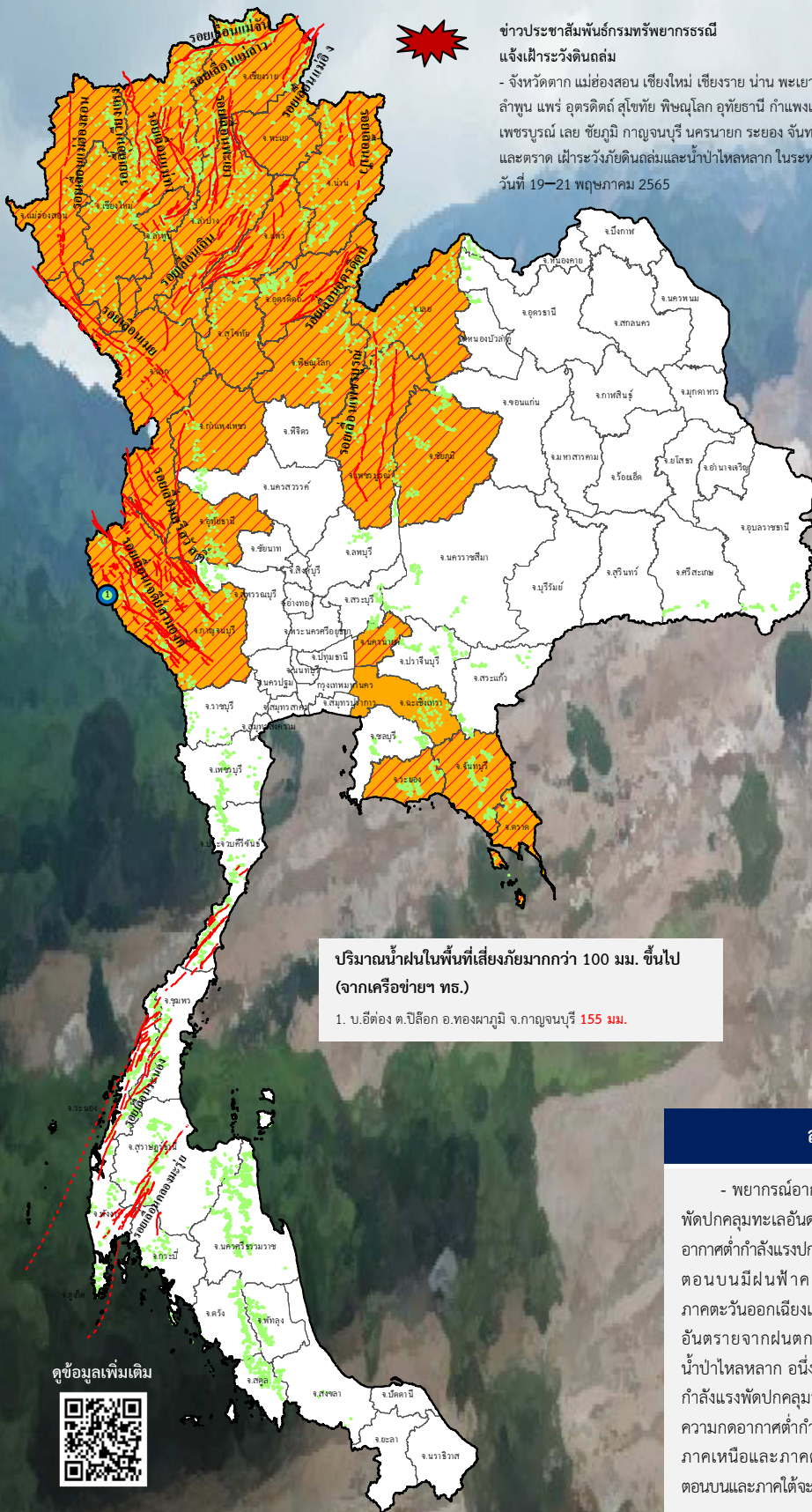




## รายงานสถานการณ์ธรณีพิบัติภัยประจำวัน

วันศุกร์ที่ 20 พฤษภาคม 2565 เวลา 09.00 น.



**ข่าวประชาสัมพันธ์กรมทรัพยากรธรณี**  
**แจ้งเฝ้าระวังดินถล่ม**  
 - จังหวัดตาก แม่ฮ่องสอน เชียงใหม่ เชียงราย น่าน พะเยา ลำปาง ลำพูน แพร่ อุตรดิตถ์ สุโขทัย พิษณุโลก อุทัยธานี กำแพงเพชร เพชรบูรณ์ เลย ชัยภูมิ กาญจนบุรี นครนายก ระยอง จันทบุรี และตราด เฝ้าระวังภัยดินถล่มและน้ำป่าไหลหลาก ในวันที่ 19-21 พฤษภาคม 2565

### ประเภทของภัยที่เกิด

#### คำอธิบายสัญลักษณ์

- พื้นที่ประกาศเฝ้าระวังดินถล่มของกรมทรัพยากรธรณี (22)
- พื้นที่ติดตามและเฝ้าระวังสถานการณ์ธรณีพิบัติภัยดินถล่มและน้ำป่าไหลหลากของกรมทรัพยากรธรณี (23)
- ดินถล่ม/ดินโคลน/หินร่วง/รอยแยก
- จุดเหนือศูนย์กลางแผ่นดินไหว
- สึนามิ
- หลุมยุบ/ดินทรุดตัว
- ปริมาณน้ำฝนในพื้นที่เสี่ยงภัยมากกว่า 100 มม. ขึ้นไป (1)
- อาสาสมัครเครือข่ายวัดปริมาณน้ำฝนของกรมทรัพยากรธรณี
- รอยเลื่อนมีพลัง
- รอยเลื่อนมีพลังโดยประมาณ

### พื้นที่ติดตามและเฝ้าระวังสถานการณ์ธรณีพิบัติภัยดินถล่มและน้ำป่าไหลหลากของกรมทรัพยากรธรณี

เหนือ	ตาก แม่ฮ่องสอน เชียงใหม่ เชียงราย น่าน พะเยา ลำปาง ลำพูน แพร่ อุตรดิตถ์ สุโขทัย พิษณุโลก อุทัยธานี กำแพงเพชร เพชรบูรณ์
กลาง	กาญจนบุรี นครนายก
ตะวันออก	เลย ชัยภูมิ
เฉียงเหนือ	
ตะวันออก	ฉะเชิงเทรา ระยอง จันทบุรี ตราด
ใต้	ไม่มี

**ปริมาณน้ำฝนในพื้นที่เสี่ยงภัยมากกว่า 100 มม. ขึ้นไป (จากเครือข่ายฯ ทธ.)**  
 1. บ.อีด่อง ต.ปลื้อม อ.หนองหญ้าใหญ่ จ.กาญจนบุรี **155 มม.**

### สภาพอากาศ (กรมอุตุนิยมวิทยา)

- พยากรณ์อากาศ 24 ชั่วโมงข้างหน้า มรสุมตะวันตกเฉียงใต้กำลังค่อนข้างแรงพัดปกคลุมทะเลอันดามัน ประเทศไทย และอ่าวไทย ประกอบกับมีหย่อมความกดอากาศต่ำกำลังแรงปกคลุมบริเวณอ่าวมะตะบันตอนบน ลักษณะเช่นนี้ทำให้ประเทศไทยตอนบนมีฝนฟ้าคะนองกับมีฝนตกหนักถึงหนักมากบางแห่งในภาคเหนือ ภาคตะวันออกเฉียงเหนือ ภาคกลาง ภาคตะวันออก และภาคใต้ ขอให้ประชาชนระวังอันตรายจากฝนตกหนักและฝนที่ตกสะสมซึ่งอาจทำให้เกิดน้ำท่วมฉับพลันและน้ำป่าไหลหลาก อนึ่ง ในช่วงวันที่ 20 -23 พฤษภาคม 2565 มรสุมตะวันตกเฉียงใต้กำลังแรงพัดปกคลุมทะเลอันดามัน ประเทศไทย และอ่าวไทย ประกอบกับจะมีหย่อมความกดอากาศต่ำกำลังแรงบริเวณอ่าวมะตะบันเคลื่อนผ่านประเทศเมียนมา เข้าสู่ภาคเหนือและภาคตะวันออกเฉียงเหนือตอนบน ลักษณะเช่นนี้ทำให้ประเทศไทยตอนบนและภาคใต้จะมีฝนฟ้าคะนองกับมีลมแรง และมีฝนตกหนักถึงหนักมากบางพื้นที่





รายงานสถานการณ์ธรณีพิบัติภัยประจำวัน  
วันศุกร์ที่ 20 พฤษภาคม พ.ศ. 2565 เวลา 09.00 น.



1. ข่าวประชาสัมพันธ์กรมทรัพยากรธรณี แจ้งเฝ้าระวังดินถล่ม

- ข่าวประชาสัมพันธ์กรมทรัพยากรธรณี ฉบับที่ 8/2565 ขอให้อาสาสมัครเครือข่ายเฝ้าระวังแจ้งเตือนธรณีพิบัติภัย ในพื้นที่จังหวัดตาก แม่ฮ่องสอน เชียงใหม่ เชียงราย น่าน พะเยา ลำปาง ลำพูน แพร่ อุตรดิตถ์ สุโขทัย พิษณุโลก อุทัยธานี กำแพงเพชร เพชรบูรณ์ เลย ชัยภูมิ กาญจนบุรี นครนายก ระยอง จันทบุรี และตราด ทำการเฝ้าระวังภัยดินถล่มและน้ำป่าไหลหลาก ในระหว่างวันที่ 19-21 พฤษภาคม 2565

2. ธรณีพิบัติภัยภายในประเทศ รอบ 24 ชั่วโมง

2.1 ดินถล่ม น้ำป่าไหลหลาก ดินไหล ทินร่วง รอยแยก และหลุมยุบ

- น้ำป่าไหลหลาก : จังหวัดตาก วานนี้ (19 พ.ค. 65) เวลา 16.00 น. เกิดฝนตกหนักต่อเนื่อง ทำให้เกิดเหตุการณ์น้ำป่าไหลหลากเข้าท่วม บ้านเรือนประชาชนบริเวณบ้านใหม่ยอดคีรี หมู่ 10 ตำบลคีรีราษฎร์ อำเภอพบพระ จังหวัดตาก ส่งผลให้มีบ้านเรือนได้รับผลกระทบประมาณ 10 หลังคาเรือน และเวลา 17.30 น. เกิดเหตุน้ำป่าไหลหลากบริเวณหลักกิโลเมตรที่ 44 ทางไปบ้านเสริมสุข หมู่ 11 ตำบลรวมไทยพัฒนา อำเภอพบพระ จังหวัดตาก ไม่มีผู้บาดเจ็บและเสียชีวิต ปัจจุบันสถานการณ์คลี่คลายแล้ว (ที่มา : กรมป้องกันและบรรเทาสาธารณภัย)

2.2 แผ่นดินไหว

- ไม่มี

3. ธรณีพิบัติภัยทั่วโลก รอบ 24 ชั่วโมง ที่มีผลกระทบรุนแรง (ดินถล่ม ภูเขาไฟระเบิด แผ่นดินไหว สึนามิ หลุมยุบและอื่นๆ)

- ไม่มี

4. แนวทางการบริหาร

กรณีมีประกาศกรมทรัพยากรธรณี

- ประกาศเฝ้าระวังภัยดินถล่มและน้ำป่าไหลหลากในพื้นที่เสี่ยงภัยโดยเฉพาะในพื้นที่จังหวัดตาก แม่ฮ่องสอน เชียงใหม่ เชียงราย น่าน พะเยา ลำปาง ลำพูน แพร่ อุตรดิตถ์ สุโขทัย พิษณุโลก อุทัยธานี กำแพงเพชร เพชรบูรณ์ เลย ชัยภูมิ กาญจนบุรี นครนายก ระยอง จันทบุรี และตราด เพื่อให้หน่วยงานที่เกี่ยวข้องและประชาชนในพื้นที่เสี่ยงภัยทำการเฝ้าระวังและแจ้งเตือนภัยได้ทันทั่วทั้ง รวมทั้งการเตรียมความพร้อมรับมือกับสถานการณ์ภัยพิบัติภัยที่อาจเกิดขึ้นได้
- หน่วยงานที่เกี่ยวข้องในพื้นที่ติดตามสถานการณ์อย่างใกล้ชิดและต่อเนื่อง หากมีสถานการณ์ธรณีพิบัติภัยเกิดขึ้นในพื้นที่ เจ้าหน้าที่ต้องเข้าตรวจสอบพื้นที่เกิดเหตุอย่างทันทั่วทั้งที่ เพื่อสร้างความมั่นใจและให้คำแนะนำเบื้องต้นกับประชาชนในพื้นที่เสี่ยงภัย

5. พื้นที่ติดตามและเฝ้าระวังสถานการณ์ธรณีพิบัติภัยดินถล่มและน้ำป่าไหลหลากของกรมทรัพยากรธรณี

- เนื่องจากในพื้นที่เสี่ยงดินถล่มมีฝนตกต่อเนื่อง ประกอบกับมีพื้นที่คาดการณ์ปริมาณน้ำฝนที่อาจก่อให้เกิดดินถล่มล่วงหน้า โดยเฉพาะในบริเวณภาคเหนือ จังหวัดตาก แม่ฮ่องสอน เชียงใหม่ เชียงราย น่าน พะเยา ลำปาง ลำพูน แพร่ อุตรดิตถ์ สุโขทัย พิษณุโลก อุทัยธานี กำแพงเพชร เพชรบูรณ์ ภาคตะวันออกเฉียงเหนือ จังหวัดเลย ชัยภูมิ ภาคกลาง จังหวัดกาญจนบุรี นครนายก และภาคตะวันออก จังหวัดฉะเชิงเทรา ระยอง จันทบุรี และตราด ศูนย์ปฏิบัติการธรณีพิบัติภัยจึงได้ทำการเฝ้าระวังและติดตามสถานการณ์ธรณีพิบัติภัยดินถล่มและน้ำป่าไหลหลากเป็นพิเศษ และจะทำการแจ้งอาสาสมัครเครือข่ายในพื้นที่เสี่ยงภัยต่อไป

ข้อมูลสนับสนุนที่ใช้ในการวิเคราะห์ ติดตามและเฝ้าระวังธรณีพิบัติภัยดินถล่ม ศูนย์ปฏิบัติการธรณีพิบัติภัย มีดังนี้

• สภาพอากาศ (กรมอุตุนิยมวิทยา)

- พยากรณ์อากาศ 24 ชั่วโมงข้างหน้า มรสุมตะวันตกเฉียงใต้กำลังค่อนข้างแรงพัดปกคลุมทะเลอันดามัน ประเทศไทย และอ่าวไทย ประกอบกับมีหย่อมความกดอากาศต่ำกำลังแรงปกคลุมบริเวณอ่าวมะตะบันตอนบน ลักษณะเช่นนี้ทำให้ประเทศไทยตอนบนมีฝนฟ้าคะนองกับมีฝนตกหนักถึงหนักมากบางแห่งในภาคเหนือ ภาคตะวันออกเฉียงเหนือ ภาคกลาง ภาคตะวันออก และภาคใต้ ขอให้ประชาชนระวังอันตรายจากฝนตกหนักและฝนที่ตกสะสมซึ่งอาจทำให้เกิดน้ำท่วมฉับพลันและน้ำป่าไหลหลาก

อนึ่ง ในช่วงวันที่ 20 -23 พฤษภาคม 2565 มรสุมตะวันตกเฉียงใต้กำลังแรงพัดปกคลุมทะเลอันดามัน ประเทศไทย และอ่าวไทย ประกอบกับจะมีหย่อมความกดอากาศต่ำกำลังแรงบริเวณอ่าวมะตะบันเคลื่อนผ่านประเทศเมียนมา เข้าสู่ภาคเหนือและภาคตะวันออกเฉียงเหนือตอนบน ลักษณะเช่นนี้ทำให้ประเทศไทยตอนบนและภาคใต้จะมีฝนฟ้าคะนองกับมีลมแรง และมีฝนตกหนักถึงหนักมากบางพื้นที่

- ปริมาณน้ำฝนสูงสุดวัดได้ที่ศูนย์อุตุนิยมวิทยา ภาคตะวันออกเฉียงเหนือตอนล่าง จังหวัดอุบลราชธานี 72.1 มม. (ที่มา : กรมอุตุนิยมวิทยา)

• ปริมาณน้ำฝนและเกณฑ์การแจ้งเตือนจากสถานีตรวจติดตามการเคลื่อนตัวของมวลดิน ของกรมทรัพยากรธรณี จำนวน 25 สถานี

- ปริมาณน้ำฝนสูงสุดวัดได้ที่สถานีบ้านนาออก ตำบลภูฟ้า อำเภอบ่อเกลือ จังหวัดน่าน 14.6 มม. / ปริมาณน้ำฝนอยู่ในเกณฑ์ปกติ

• พื้นที่คาดการณ์ปริมาณน้ำฝนที่อาจก่อให้เกิดดินถล่มล่วงหน้า 3 วัน จากแบบจำลองพื้นที่อ่อนไหวต่อดินถล่มแบบพลวัต (AP Model)

สำหรับศูนย์ปฏิบัติการธรณีพิบัติภัย

- จังหวัดตาก แม่ฮ่องสอน เชียงใหม่ เชียงราย น่าน พะเยา ลำปาง ลำพูน แพร่ อุตรดิตถ์ สุโขทัย พิษณุโลก เพชรบูรณ์ เลย ชัยภูมิ กาญจนบุรี ระยอง และฉะเชิงเทรา/ เฝ้าระวังในระยะ 2-3 วันนี้

หมายเหตุ AP Model เป็นการวิเคราะห์ข้อมูลเชิงสถิติของปริมาณน้ำฝนสะสมและเหตุการณ์ดินถล่มในอดีตนำมาสร้างเกณฑ์น้ำฝนสะสมวิกฤตสำหรับเฝ้าระวังและแจ้งเตือนภัยดินถล่ม ข้อมูลการคาดการณ์ปริมาณน้ำฝนล่วงหน้า 72 ชั่วโมง โดยสถาบันสารสนเทศทรัพยากรน้ำ (องค์การมหาชน) ได้นำมาวิเคราะห์ด้วยแบบจำลอง AP Model เพื่อคาดการณ์พื้นที่ที่จะติดตาม/เฝ้าระวังธรณีพิบัติภัยดินถล่มล่วงหน้า

• ปริมาณน้ำฝนที่วัดได้จากเครือข่ายฝาระวังแจ้งเตือนธรณีพิบัติภัยในรอบ 24 ชั่วโมง (19 พ.ค. 65 เวลา 07.00 น. – 20 พ.ค. 65 เวลา 07.00 น.)

ภาค	จังหวัด / อำเภอ / ตำบล / หมู่บ้าน				ข้อมูลปริมาณน้ำฝน (รอบ 24 ชม.)	เครือข่ายฯ ทร. (ผู้รายงาน)
เหนือ	แพร่	ลอง	บ่อเหล็กทอง	ค้ำตะนะ	วัดปริมาณน้ำฝนได้ 48 มม.	นายเสรี ฟูน้อย
	อุตรดิตถ์	น้ำป่าด	น้ำไคร้	น้ำไคร้	วัดปริมาณน้ำฝนได้ 35 มม.	นายคมเนต มีนา
	ลำพูน	แม่ทา	ทากาศ	ดอยแช่	วัดปริมาณน้ำฝนได้ 35 มม.	นายสุทัศน์ นันตาทาศ
	เชียงใหม่	หางดง	บ้านปาง	ปางใต้	วัดปริมาณน้ำฝนได้ 34 มม.	นายวรวิทย์ อินก้อน
	น่าน	บ่อเกลือ	บ่อเกลือใต้	ฝักเหือก	วัดปริมาณน้ำฝนได้ 20 มม.	นางอุบลรัตน์ ลำน้อย
	เพชรบูรณ์	เมือง	นายม	ถ้ำบัง	วัดปริมาณน้ำฝนได้ 20 มม.	นายเพชร สมานกสิกร
	เพชรบูรณ์	เมือง	ป่าเลา	พลา	วัดปริมาณน้ำฝนได้ 20 มม.	นายอนุรักษ์ ทับร่อง
	อุตรดิตถ์	ท่าปลา	น้ำหมัน	น้ำต๊ะ	วัดปริมาณน้ำฝนได้ 15 มม.	นายไพโรสิทธิ์ แสนหลวง
	อุตรดิตถ์	ลับแล	แม่พูล	ต้นเกลือ	วัดปริมาณน้ำฝนได้ 15 มม.	นายสมบัติ วันทา
	เชียงใหม่	สะเมิง	แม่สาบ	ปางเดิม	วัดปริมาณน้ำฝนได้ 15 มม.	นายอึ้ง กลิ่นอบ
	เพชรบูรณ์	เมือง	นายม	น้ำโจน	วัดปริมาณน้ำฝนได้ 10 มม.	นายฉลอง แสนชัย
	อุตรดิตถ์	ลับแล	แม่พูล	ผามูบ	วัดปริมาณน้ำฝนได้ 5 มม.	นายดำเนิน เชียงพันธ์
	แม่ฮ่องสอน	ปาย	แม่ฮี้	แม่ปิง	ท้องฟ้าครึ้ม มีฝนตกปรอยๆ	นายสมเดช จะก่อ
	สุโขทัย	บ้านด่านลานหอย	ดลิ่งชัน	วังไทร้อย	ท้องฟ้าครึ้ม มีฝนตกปรอยๆ	นายบุญตา ธีรภูเขต
	ลำปาง	งาว	บ้านหวด	ปางหละ	ท้องฟ้าครึ้ม มีฝนตกปรอยๆ	นายวัลลพ นาทหลวง
	เชียงราย	แม่ฟ้าหลวง	แม่สลองใน	ห้วยห้วยกป่าโซ	ท้องฟ้าครึ้ม มีเมฆมาก	นายป่าโหล่ มาเยอะ
	น่าน	ปัว	สถาน	ห้วยลำ	ท้องฟ้าครึ้ม มีเมฆมาก	นางสายทอง บุญเทพ
	ลำพูน	แม่ทา	ทากาศ	ท้องฝาย	ท้องฟ้าครึ้ม มีเมฆมาก	นายศรีวรรณ แสงภาค
	กำแพงเพชร	ปางศิลาทอง	ปางตาไว	ปางเหนือ	ท้องฟ้าครึ้ม มีเมฆมาก	นายสุทนต์ คำสิทธิ์
	ตาก	แม่ระมาด	แม่ระมาด	หลายห้วย	ท้องฟ้าครึ้ม มีเมฆมาก	นายสมศรี มีทา
พะเยา	ปัง	ขุนควร	สันกลาง	ท้องฟ้าครึ้ม มีเมฆมาก	นายยุทธ มานะ	
พิจิตร	วังทอง	วังนกแอ่น	ใหม่ลำกระโดน	ท้องฟ้าครึ้ม มีเมฆมาก	นายเสน่ห์ พลรบ	
แพร่	ลอง	หัวทุ่ง	นาอูน่อง	ท้องฟ้าครึ้ม มีเมฆมาก	นายเกษม ฝั้นแบน	
อุทัยธานี	บ้านไร่	คอกควาย	น้ำซับ	ท้องฟ้าครึ้ม มีเมฆมาก	นางสมเพียร หัวเพ็ชร	
อุทัยธานี	บ้านไร่	บ้านไร่	สะพาน	ท้องฟ้าครึ้ม มีเมฆมาก	นายสมร เลขยัน	
ใต้	ระนอง	ละอุ่น	ละอุ่นเหนือ	นายาว	วัดปริมาณน้ำฝนได้ 29 มม.	นายเทวัน เรืองบ้านท่า
	พังงา	กะปง	เหล	ข้างเขือ	วัดปริมาณน้ำฝนได้ 15 มม.	นายจริต แสงทอง
	ระนอง	ละอุ่น	บางแก้ว	บางแก้วน้อย	วัดปริมาณน้ำฝนได้ 15 มม.	นายพันวิทย์ เพ็ชรศิริ
	สุราษฎร์ธานี	คีรีรัฐนิคม	น้ำหัก	ปากพาย	วัดปริมาณน้ำฝนได้ 5 มม.	นายชนกพงศ์ ภูหัวลำ
	ตรัง	ห้วยยอด	ปากแจ่ม	ปากแจ่ม	วัดปริมาณน้ำฝนได้ 4 มม.	นายศิษณะ คงแก้ว
	ตรัง	ห้วยยอด	ปากแจ่ม	ลำแพะ	วัดปริมาณน้ำฝนได้ 3 มม.	นายพินิจ ชูชื่น
	พัทลุง	ศรีนครินทร์	ลำสินธุ์	คลองหมวย	วัดปริมาณน้ำฝนได้ 0.1 มม.	นายเฉลิม ศรีภักดี
	ระนอง	กระบุรี	จ.ป.ร.	นิคมฝั่ง 1	ท้องฟ้าครึ้ม มีฝนตกปรอยๆ	นายจำลอง พวงสุวรรณ
	พังงา	กระบุรี	กระ	กลาง	ท้องฟ้าครึ้ม มีฝนตกปรอยๆ	นายนิโรจน์ เกตุชู
	สุราษฎร์ธานี	กาญจนดิษฐ์	คลองสระ	สวนปราง	ท้องฟ้าครึ้ม มีเมฆมาก	นายจักรพงษ์ สุขกลิ่น
	ชุมพร	ท่าแซะ	คูริง	ท่าลานทอง	ท้องฟ้าครึ้ม มีเมฆมาก	นายประทีป ท้าวเชื้อลาว
	กระบี่	เมือง	เขาคราม	ทุ่ง	ท้องฟ้าครึ้ม มีเมฆมาก	นายสมัย ทัดศรี
	นครศรีธรรมราช	สิชล	เขาน้อย	ยอดน้ำ	ท้องฟ้าครึ้ม มีเมฆมาก	นายสุเทพ ไม้อ่อน
ภูเก็ต	เมือง	ราไวย์	โนหาน	ท้องฟ้าครึ้ม ไม่มีฝนตก	นายวบ จำเริญสุข	
สงขลา	สะบ้าย้อย	เขาแดง	ทุ่งไพล	ท้องฟ้าโปร่ง ไม่มีฝนตก	นายลิณิตร ณ เขาแดง	
ตะวันออก	ตราด	เกาะช้าง	หน่วยพิทักษ์ อช. กช.1 (ธารมะยม)	วัดปริมาณน้ำฝนได้ 20 มม.	นายสือชัย ศรีไสยาสน์	
	ตราด	บ่อไร่	หนองบอน	คอแล	วัดปริมาณน้ำฝนได้ 8 มม.	นายบุญมัน ไชยะวงษ์
	ระยอง	เขาชะเมา	ห้วยทับมอญ	คลองหิน	ท้องฟ้าครึ้ม มีฝนตกปรอยๆ	นายบัญชา บัวผุด
	จันทบุรี	มะขาม	ฉมัน	ตะบกเตี้ย	ท้องฟ้าครึ้ม มีฝนตกปรอยๆ	นายภิรมย์ แยมสวน
	ระยอง	บ้านค่าย	ชากบก	เจ็ดลูกเนิน	ท้องฟ้าครึ้ม มีฝนตกปรอยๆ	นายประจวบ สุวรรณรัตน์
	ชลบุรี	บ่อทอง	พลวงทอง	เขาใหญ่	ท้องฟ้าครึ้ม มีเมฆมาก	นายประภาส แซ่อึ้ง
	จันทบุรี	ขลุง	ตะปอน	ไร่วรรณ	ท้องฟ้าครึ้ม มีเมฆมาก	นายไพบูลย์ วัฒนนะ
	ฉะเชิงเทรา	ท่าตะเกียบ	คลองตะเกรา	หนองขาหย่าง	ท้องฟ้าโปร่ง ไม่มีฝนตก	นายบุญกุล โมลา

• ปริมาณน้ำฝนที่วัดได้จากเครือข่ายฝักระวังแจ้งเตือนธรณีพิบัติภัยในรอบ 24 ชั่วโมง (19 พ.ค. 65 เวลา 07.00 น. – 20 พ.ค. 65 เวลา 07.00 น.)

ภาค	จังหวัด / อำเภอ / ตำบล / หมู่บ้าน				ข้อมูลปริมาณน้ำฝน (รอบ 24 ชม.)	เครือข่ายฯ ทธ. (ผู้รายงาน)
กลาง	กาญจนบุรี	ทองผาภูมิ	ปิล็อก	อีต่อง	วัดปริมาณน้ำฝนได้ 155 มม.	นายนิพนธ์ สุนคำ
	ลพบุรี	ชัยบาดาล	บ้านใหม่สามัคคี	โป่งสามหัว	วัดปริมาณน้ำฝนได้ 15 มม.	นางสุกัญญา สุวรรณรังษี
	นครนายก	เมือง	สาริกา	โนนบก	ท้องฟ้าครึ้ม มีฝนตกปรอยๆ	นายสมบุญ ยอดขวัญ
	ราชบุรี	สวนผึ้ง	ตะนาวศรี	ห้วยน้ำหนัก	ท้องฟ้าครึ้ม มีฝนตกปรอยๆ	นายพิณโย จำปาทอง
	สุพรรณบุรี	ด่านช้าง	วังยาว	ป่าผาก	ท้องฟ้าครึ้ม มีเมฆมาก	นายบุญเรือน ชาวป่า
	กาญจนบุรี	เลาขวัญ	หนองฝ้าย	เขาวงพระจันทร์	ท้องฟ้าโปร่ง ไม่มีฝนตก	นายลำดวน อินทรพันธ์
ตะวันออกเฉียงเหนือ	อุบลราชธานี	นาจะหลวย	บ้านตุม	ทุ่งเงิน	วัดปริมาณน้ำฝนได้ 30 มม.	นายวีระชัย โกษา
	เลย	นาแห้ว	แสงภา	หัวนา	วัดปริมาณน้ำฝนได้ 30 มม.	นายหลิน มั่นมา
	ชัยภูมิ	คอนสาร	ทุ่งพระ	ขสพ.ผาผึ้ง	วัดปริมาณน้ำฝนได้ 10 มม.	นายวรรณชนก สุวรรณกร
	นครราชสีมา	ปากช่อง	หมูสี	ท่าช้างใต้	วัดปริมาณน้ำฝนได้ 10 มม.	นายบุญมี สาระมู
	หนองคาย	สังคม	สังคม	น้ำไพร	ท้องฟ้าครึ้ม มีฝนตกปรอยๆ	นายสุกัญ ปานคาน
	ศรีสะเกษ	ภูสิงห์	ดงรัก	กลาง	ท้องฟ้าครึ้ม มีเมฆมาก	นายวิชัย ราศรี
	ชัยภูมิ	หนองบัวแดง	นางแดด	โหล่น	ท้องฟ้าครึ้ม ไม่มีฝนตก	นายสมศักดิ์ สุขหมง

หมายเหตุ : ศูนย์ปฏิบัติการธรณีพิบัติภัย ได้ประสานงานเครือข่ายฝักระวังแจ้งเตือนธรณีพิบัติภัย จำนวน 61 คน เพื่อรวบรวมข้อมูลในพื้นที่เพื่อจัดทำรายงานสถานการณ์ธรณีพิบัติภัยประจำวัน วันศุกร์ที่ 20 พฤษภาคม พ.ศ. 2565

ศูนย์ปฏิบัติการธรณีพิบัติภัย กองธรณีวิทยาสิ่งแวดล้อม  
กรมทรัพยากรธรณี กระทรวงทรัพยากรธรรมชาติและสิ่งแวดล้อม  
โทร 02 621 9703-5 โทรสาร 02 621 9700  
[www.dmr.go.th](http://www.dmr.go.th)