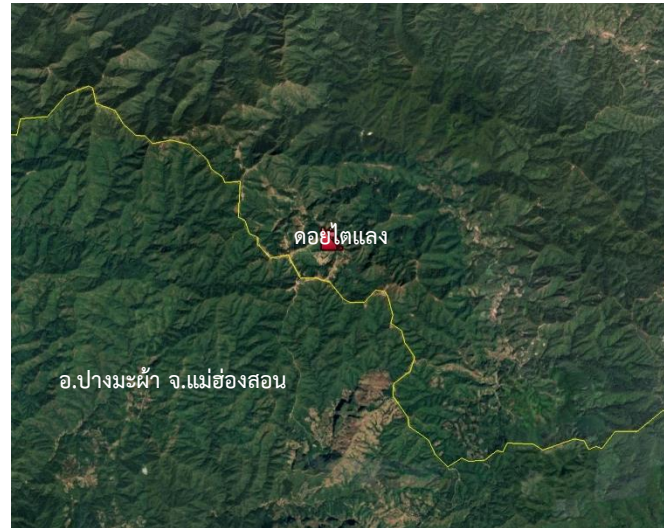




## รายงานเหตุการณ์น้ำป่าไหลหลาก บริเวณดอยไตแลง เขตรัฐฉาน ประเทศสหภาพเมียนมา

### สถานการณ์

ช่วงเวลา 01.00 น. วันที่ 10 กรกฎาคม 2565 เกิดฝนตกหนักบนเทือกเขาทางทิศเหนือของดอยไตแลง ทำให้เกิดน้ำป่าไหลหลากพัดเอาก้อนหินขนาดใหญ่ และ เศษท่อนไม้จำนวนมากจากบนภูเขา ลงมาในพื้นที่ฐาน ที่มั่นของกองกำลังกู้ชาติไทใหญ่ เขตรัฐฉาน สหภาพเมียนมา อยู่ตรงข้ามกับ อ.ปางมะผ้า จ.แม่ฮ่องสอน (ที่มา : ผู้จัดการออนไลน์ และแนวหน้า)



ตำแหน่งการเกิดน้ำป่าไหลหลาก

### ผลกระทบ

จากเหตุการณ์ในครั้งนี้ เบื้องต้นมีบ้านเรือนได้รับความเสียหายจำนวน 6 หลังคาเรือน มีผู้สูญหายจำนวน 2 คน และพบผู้เสียชีวิตอย่างน้อย 6 ราย เป็นชาย 2 ราย หญิง 4 ราย ล่าสุดทางชาวบ้านและทหาร SSA ยังต้องเข้ากุ๊ซากปรักหักพังและตามหาผู้ที่คาดว่าจะสูญหายอีก 2 คน ต่อไป (ที่มา : ผู้จัดการออนไลน์ และแนวหน้า)



ชาวบ้านและทหาร SSA กำลังค้นหาผู้สูญหายและเสียชีวิต (ที่มา : ผู้จัดการออนไลน์)



ภาพก้อนหินที่ถูกน้ำป่าพัดพาลงมา (ที่มา : ผู้จัดการออนไลน์)



ภาพความเสียหายจากน้ำป่าไหลหลาก (ที่มา : ผู้จัดการออนไลน์)