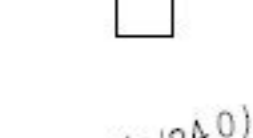


417000 418000 419000 420000 421000 422000 423000

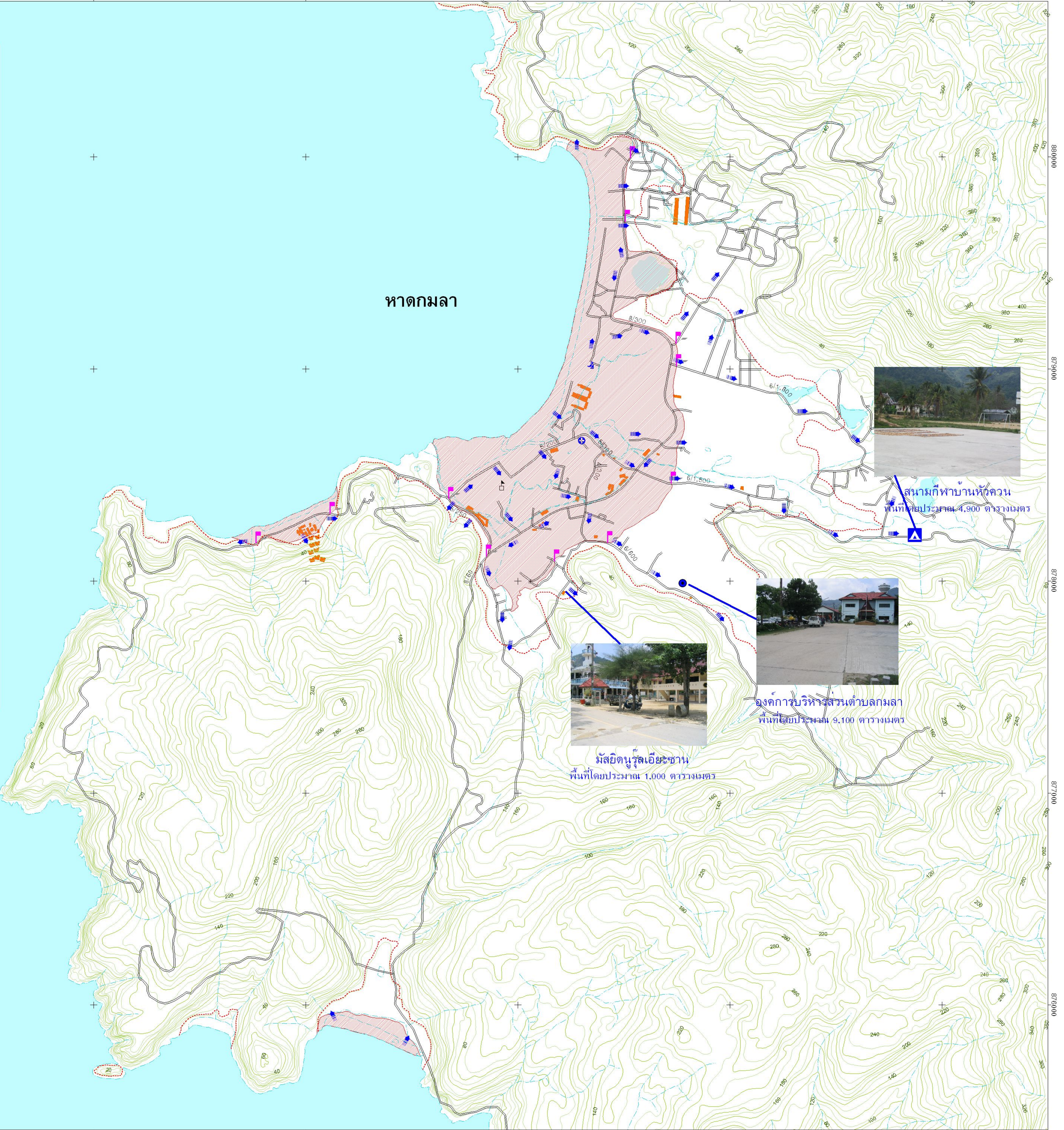

กรมทรัพยากรธรณี
 สมศักดิ์ โพธิ์ศักดิ์ อธิบดี
แผนที่ภัยสึนามิ หาดกมลา จังหวัดภูเก็ต




คำอธิบายสัญลักษณ์

-  พื้นที่ได้รับผลกระทบจากสึนามิ
-  พื้นที่ที่มีโอกาสได้รับผลกระทบสึนามิ
-  สถานที่พักพิงชั่วคราว
-  ตำแหน่งป้ายบอกเขตเสี่ยงภัยสึนามิ
-  เส้นทางหนีภัย
-  ดึกสูง 1-2 ชั้น
-  ดึกสูง 3-5 ชั้น
-  โรงเรียน
-  มัสยิด
-  ถนน (ความกว้าง ความยาวของถนนเป็นเมตร)
-  เส้นชั้นความสูง
-  ทางน้ำ

จัดทำแผนที่ โดยกองธรณีวิทยาสิ่งแวดล้อม เมษายน พ.ศ. 2548
 ที่มาข้อมูลภูมิประเทศ : โสตถิการและผังเมือง จังหวัดภูเก็ต



880000
879000
878000
877000
876000

880000
879000
878000
877000
876000

417000 418000 419000 420000 421000 422000 423000