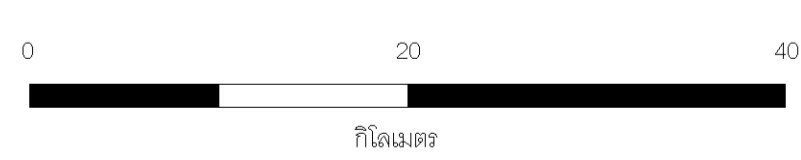
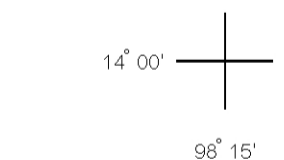
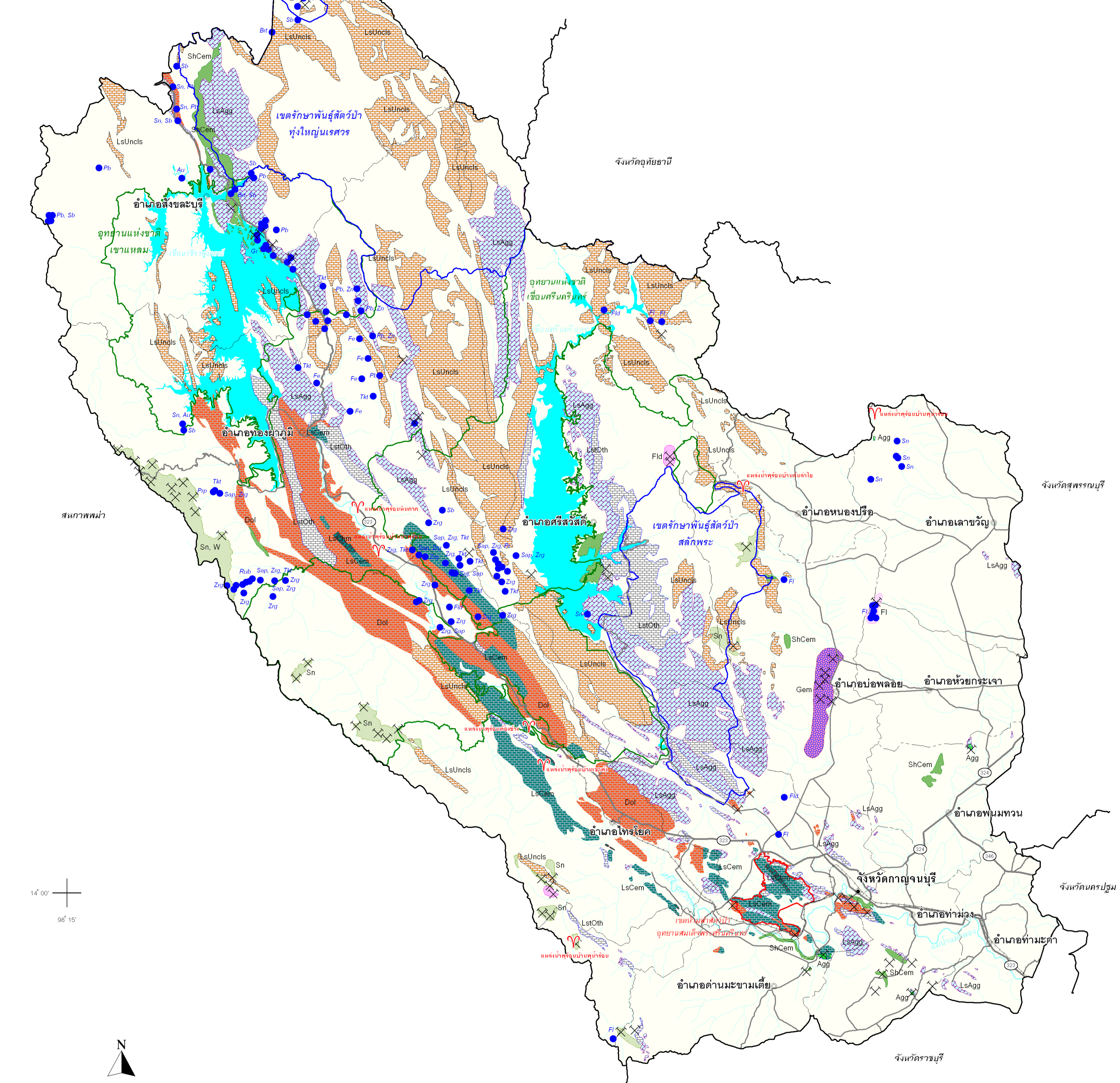
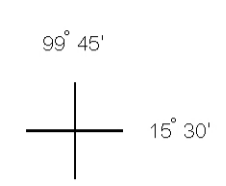
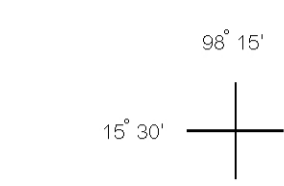
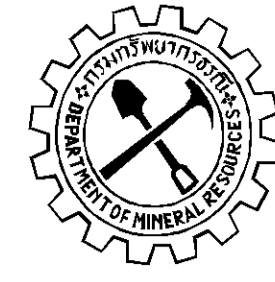




# ทรัพยากรแร่จังหวัดกาญจนบุรี



แผนที่ฉบับนี้จัดทำขึ้นเพื่อเผยแพร่ข้อมูลทรัพยากรแร่ จากข้อมูลเท่าที่รวบรวมได้ในขณะนี้จัดทำทำเป็น ข้อมูลต่างๆ อาจเปลี่ยนแปลงได้ตามสถานการณ์ได้เพิ่มเติมใหม่ การนำไปใช้ในงานใดๆ เป็นความรับผิดชอบของผู้ใช้หากเกิดผลกระทบขึ้น จะเรียกจ่ายค่าเสียหายใดๆ จากทางราชการไม่ได้  
ขอให้ผู้ใช้งานแร่หรือสนใจและมีความเห็นที่จะทำไปปะติดปะต่อหรือเสนอที่ปรึกษาหรือหน่วยงานที่เกี่ยวข้อง  
กรมทรัพยากรธรณี ถนนพระรามที่ 6 ถนน 10400 โทร 0-2621-9774

## คำอธิบาย

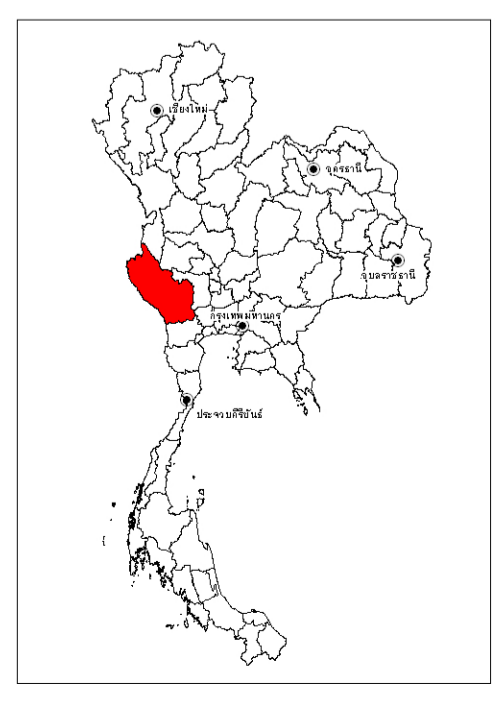
- พื้นที่แหล่งแร่**
- DoLm โดโลไมต์
  - FI ฟลูออไรต์
  - Fid เฟลด์สปาร์
  - รัตนชาติ
  - หินปูนเพื่ออุตสาหกรรมก่อสร้าง
  - หินปูนเพื่ออุตสาหกรรมซีเมนต์
  - หินปูนเพื่ออุตสาหกรรมเคมี
  - หินปูนเพื่ออุตสาหกรรมอื่นๆ
  - หินปูนที่ยังไม่ได้จำหน่าย
  - หินดินดานเพื่ออุตสาหกรรมซีเมนต์
  - ดีบุก
  - ดีบุก, หังสเดน

## พื้นที่ที่กำหนดเป็นแหล่งหินอุตสาหกรรม

- หินปูน
- ตำแหน่งพบแร่
- Au - ทองคำ
- Br - แบไรต์
- Fo - เหล็ก
- FI - ฟลูออไรต์
- Fid - เฟลด์สปาร์
- Gr - แกรนิต
- Pb - ตะกั่ว
- Pr - ไพโรอไรต์
- Pmp - โปไทต์
- Rub - ทับทิม
- Sap - แร่บไพไรต์
- Sb - พลวง
- Sn - ดีบุก
- Tkr - เทกไทต์/ออลิวีน
- Zn - เพทาย

- ตำแหน่งประตันทันตระ
- น้ำพุร้อน
- ที่ตั้งจังหวัด อำเภอ
- เขตจังหวัด (โดยประมาณ)
- เขตอำเภอ (โดยประมาณ)
- เขตอุทยานแห่งชาติ (โดยประมาณ)
- เขตรักษาพันธุ์สัตว์ป่า (โดยประมาณ)
- เขตห้ามล่าสัตว์ป่า (โดยประมาณ)
- ถนน
- ทางรถไฟ
- แม่น้ำ คลอง ห้วย
- เขื่อน อ่างเก็บน้ำ

**กรมทรัพยากรธรณี**  
กระทรวงทรัพยากรธรรมชาติและสิ่งแวดล้อม  
อภิชาติ ชวเจริญพันธ์ : อธิบดีกรมทรัพยากรธรณี  
ปิยะา เตัญห : รักษาการแทนผู้อำนวยการสำนักทรัพยากรธรณี  
2550



**คำนิยาม**  
พื้นที่แหล่งแร่ หมายถึง พื้นที่ใดพื้นที่หนึ่งซึ่งมีแหล่งแร่หรือแร่ในดินหรือหินหรือหินหลายชนิดรวมกันในพื้นที่นั้น รวมทั้งพื้นที่ที่มีค่าของแร่และแร่ธาตุอื่น ๆ ในดินหรือหิน โดยมีการกำหนดขอบเขตพื้นที่แหล่งแร่ซึ่งอยู่ภายใต้การพิจารณาเป็นจังหวัด