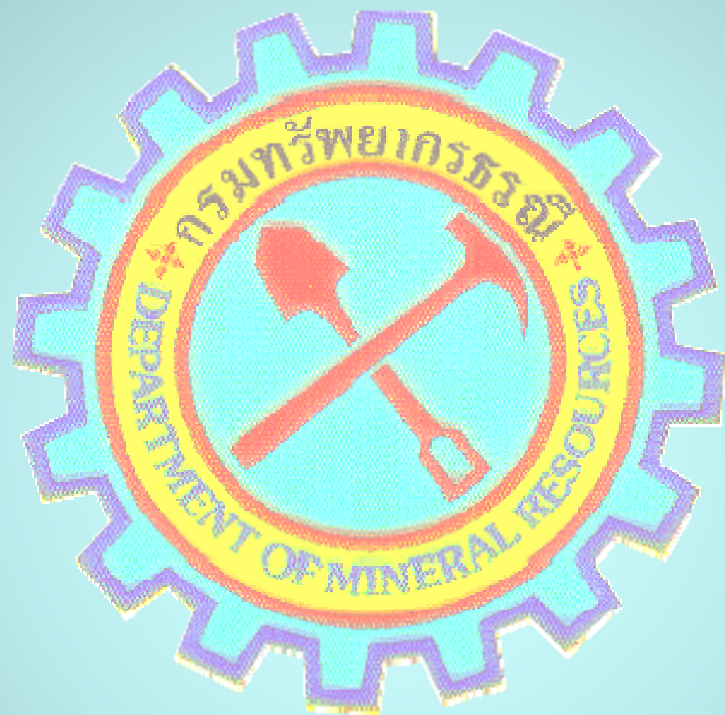
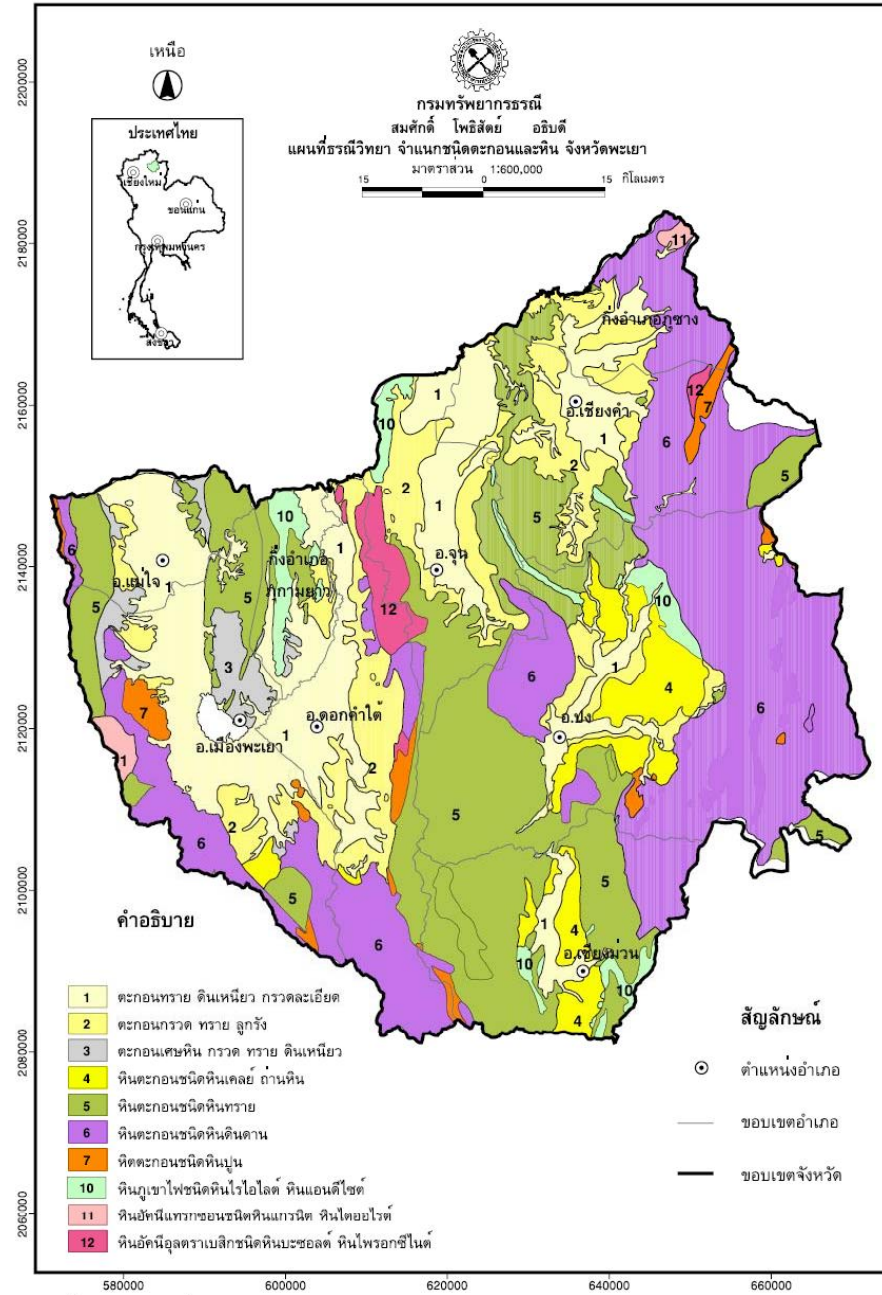


ทรัพยากรธรณีจังหวัดพะเยา



ดร. สมบุญ ไชยชิตานนท์

ผู้อำนวยการสำนักงานทรัพยากรธรณี เขต ๑ (ลำปาง)



รูปที่ 3-1 แผนที่ธรณีวิทยา จำแนกชนิดตะกอนและหิน จังหวัดพะเยา

แร่แมงกานีส

- สำหรับทำแบตเตอรี่
- สำหรับทำเป็นโลหะผสมกับเหล็ก
- เป็นธาตุอาหารที่จำเป็นสำหรับมนุษย์
- เป็นธาตุอาหารเสริมสำหรับพืช
- ประโยชน์อื่นๆ

การทำเหมืองแม่กานีส



อุโมงค์ผลิตแร่แมงกานีส บริเวณด้านตะวันตกของบ้านหม้อแกงทอง ตำบลแม่กา อำเภอเมือง จังหวัดพะเยา (มองไปทางทิศใต้)



ลักษณะแร่แมงกานีสชนิดไพโรลูไซต์ (สีดำถึงน้ำตาลเหลือง) ที่เกิดแบบสายและแบบแทนที่ในหินตะกอนบริเวณแหล่งแร่แมงกานีสด้านตะวันตกของบ้านหม้อแกงทอง ตำบลแม่กาอำเภอเมือง จังหวัดพะเยา

แร่แบไรต์

- ใช้ทางการแพทย์
- ใช้ในอุตสาหกรรมปิโตรเลียม
- ใช้ในทางวิทยาศาสตร์

การทำเหมืองแร่แบไรต์



ลักษณะสายแร่แบไรต์ บริเวณเหมืองแร่ไรต์ห้วยลาน ตำบลห้วยลาน อำเภอดอกคำใต้ จังหวัดพะเยา (มองไปทางตะวันตกเฉียงเหนือ)



ลักษณะแร่แบไรต์ ที่เกิดแบบเป็นตัวประสานในหิน กรวดเหลี่ยม บริเวณเหมืองแร่แบไรต์ห้วยลาน ตำบลห้วยลาน อำเภอดอกคำใต้ จังหวัดพะเยา (มองไปทางตะวันตกเฉียงเหนือ)



สถานภาพปัจจุบันของหน้าเหมืองแบไรต์ ห้วยลาน ตำบลห้วยลาน อำเภอดอกคำใต้ จังหวัดพะเยา (มองไปทางตะวันตกเฉียงเหนือ)

แร่บอลล์เคลย์

- ใช้สำหรับอุตสาหกรรมเซรามิค
- มีสีดำเพราะสารอินทรีย์ เมื่อเผาแล้วให้สีขาวหรือครีม

แหล่งแร่บอลเคลย์



แหล่งแร่บอลเคลย์ บ้านแม่จัว ตำบลแม่สุก อำเภอแม่ใจ จังหวัดพะเยา

ถ่านหิน

- เป็นเชื้อเพลิงตามธรรมชาติ

เหมืองถ่านหินบ้านสระ



บ่อเหมืองผลิตถ่านหิน ของ เหมืองแร่เชียงม่วน ในท้องที่ บ้านสระ ตำบลสระ อำเภอเชียงม่วน จังหวัดพะเยา (มองไปทางทิศเหนือ)

แร่และหินเพื่ออุตสาหกรรมก่อสร้าง

- หินปูน
- หินแอนดีไซต์
- ทรายแม่น้ำ
- ทรายบก

แหล่งแร่และหินเพื่ออุตสาหกรรมก่อสร้าง



แหล่งผลิตหินปูนดอยโตน ตำบล จำปาหวาย และตำบลแม่กา อำเภอเมือง จังหวัดพะเยา (มองไปทางทิศเหนือ)



แหล่งทรายบก ของแหล่งหงส์หิน ตำบลหงส์หิน อำเภอจุน จังหวัดพะเยา (มองไปทางทิศตะวันตก)



ลักษณะชั้นทรายบก ของบริษัทพวงพะยอม ตำบล หงส์หิน อำเภอจุน จังหวัดพะเยา (มองไปทางทิศตะวันออกเฉียงเหนือ)

ทรัพยากรธรรมชาติที่ค้นคว้า

- หินแอนดีไซต์



แหล่งหินแอนดีไซต์ที่บ้านบัว ตำบลแม่กา อำเภอเมือง จังหวัดพะเยา

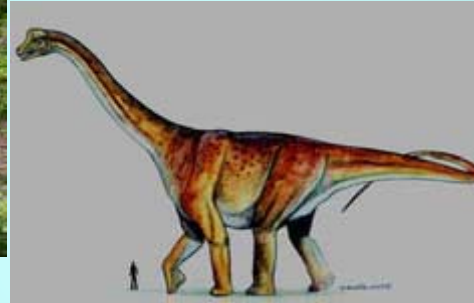


ระดับความลึกของการขุดหินแอนดีไซต์แหล่งบ้านบัว

แร่ทองคำ

- ??????????????????

แหล่งไดโนเสาร์ บ้านแก่งหลวง (เชียงใหม่)



๓ กวนพะเยา



ฝั่งต้า



น้ำตกห้วยต้นผึ้ง



น้ำตกห้วยต้นผึ้ง

