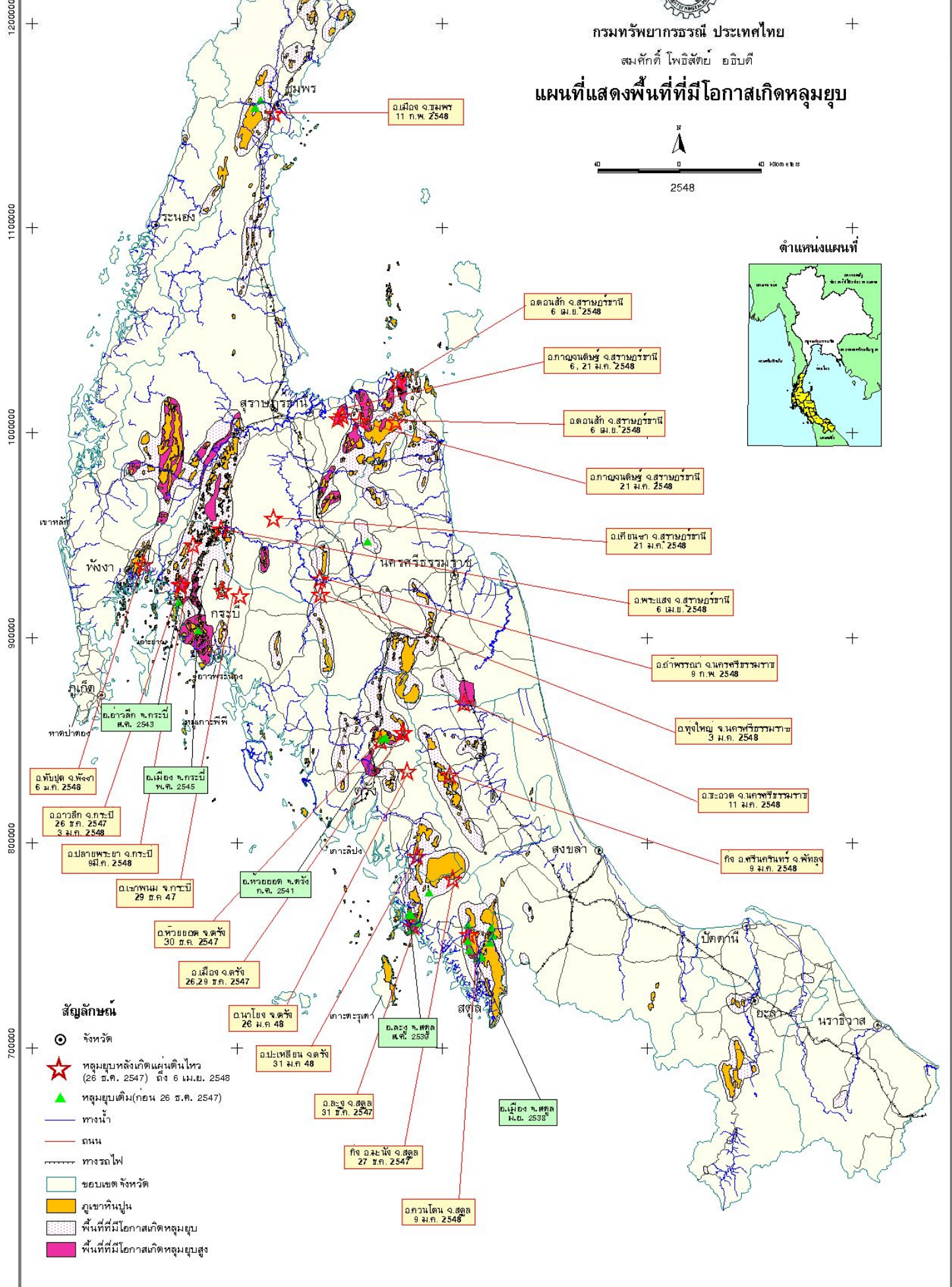
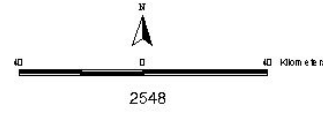




กรมทรัพยากรธรณี ประเทศไทย

สมศักดิ์ โพธิ์สัถย์ อธิบดี

แผนที่แสดงพื้นที่ที่มีโอกาสเกิดหลุมยุบ



สัญลักษณ์

- ⊙ จังหวัด
- ★ หลุมยุบหลังเกิดแผ่นดินไหว (26 ส.ค. 2547) ถึง 6 เม.ย. 2548
- ▲ หลุมยุบเดิม (ก่อน 26 ส.ค. 2547)
- ทางน้ำ
- ถนน
- ทางรถไฟ
- ขอบเขตจังหวัด
- ลูกเขยหินปูน
- ▨ พื้นที่ที่มีโอกาสเกิดหลุมยุบ
- ▨ พื้นที่ที่มีโอกาสเกิดหลุมยุบสูง