



กรณีทั่วไป

ปรับปรุงวันที่ 07/01/2020

### ขั้นตอนการแจ้งพบสิ่งอันมีเหตุควรเชื่อได้ว่าเป็นซากดึกดำบรรพ์ตามมาตรา 25

ผู้พบสิ่งอันมีเหตุควรเชื่อได้ว่าเป็นซากดึกดำบรรพ์ แจ้งเจ้าพนักงานท้องถิ่น (นายก อบต./นายกเทศมนตรี)  
ภายใน 7 วัน นับแต่วันที่พบ ตามแบบฟอร์ม ทธ.จพ. 1 ที่หน่วยงานท้องถิ่น (อบต./เทศบาล)

เจ้าพนักงานท้องถิ่น จัดทำป้ายประกาศกันเขตพื้นที่และรายงานไปยังอธิบดีกรมทรัพยากรธรณี/พนักงาน  
เจ้าหน้าที่ ตามแบบ ทธ.จพ. 2 ภายใน 7 วัน นับแต่วันที่ได้รับแจ้ง

กรมทรัพยากรธรณี ตรวจสอบเบื้องต้น  
ภายใน 7 วัน นับแต่วันที่ได้รับรายงาน  
(ผู้รับผิดชอบ สทช. 1-4)

ไม่เป็นซากดึกดำบรรพ์

เป็นซากดึกดำบรรพ์

รายงานผลการตรวจสอบ อทธ. ผ่าน กคบ.  
และแจ้งให้เจ้าพนักงานท้องถิ่นยกเลิกการ  
กันเขต (ผู้รับผิดชอบ สทช. 1-4)

ไม่มีความสำคัญ

มีความสำคัญ

รายงานผลการตรวจสอบ อทธ. ผ่าน กคบ.  
และแจ้งให้เจ้าพนักงานท้องถิ่นยกเลิกการ  
กันเขต (ผู้รับผิดชอบ สทช. 1-4)

จัดทำรายงาน เสนอ อทธ. ผ่าน กคบ.พร้อมข้อเสนอแนะ  
มีความสำคัญตาม ม. 12 ม. 14 หรือ ม.26  
(ผู้รับผิดชอบ กคบ. / สทช. 1-4)

รายงานผลการตรวจสอบ ให้เจ้าพนักงาน  
ท้องถิ่น (ผู้รับผิดชอบ สทช. 1-4)

ประกาศเขตสำรวจและศึกษาวิจัย

ประกาศเป็นแหล่งซากดึกดำบรรพ์ที่ขึ้นทะเบียน

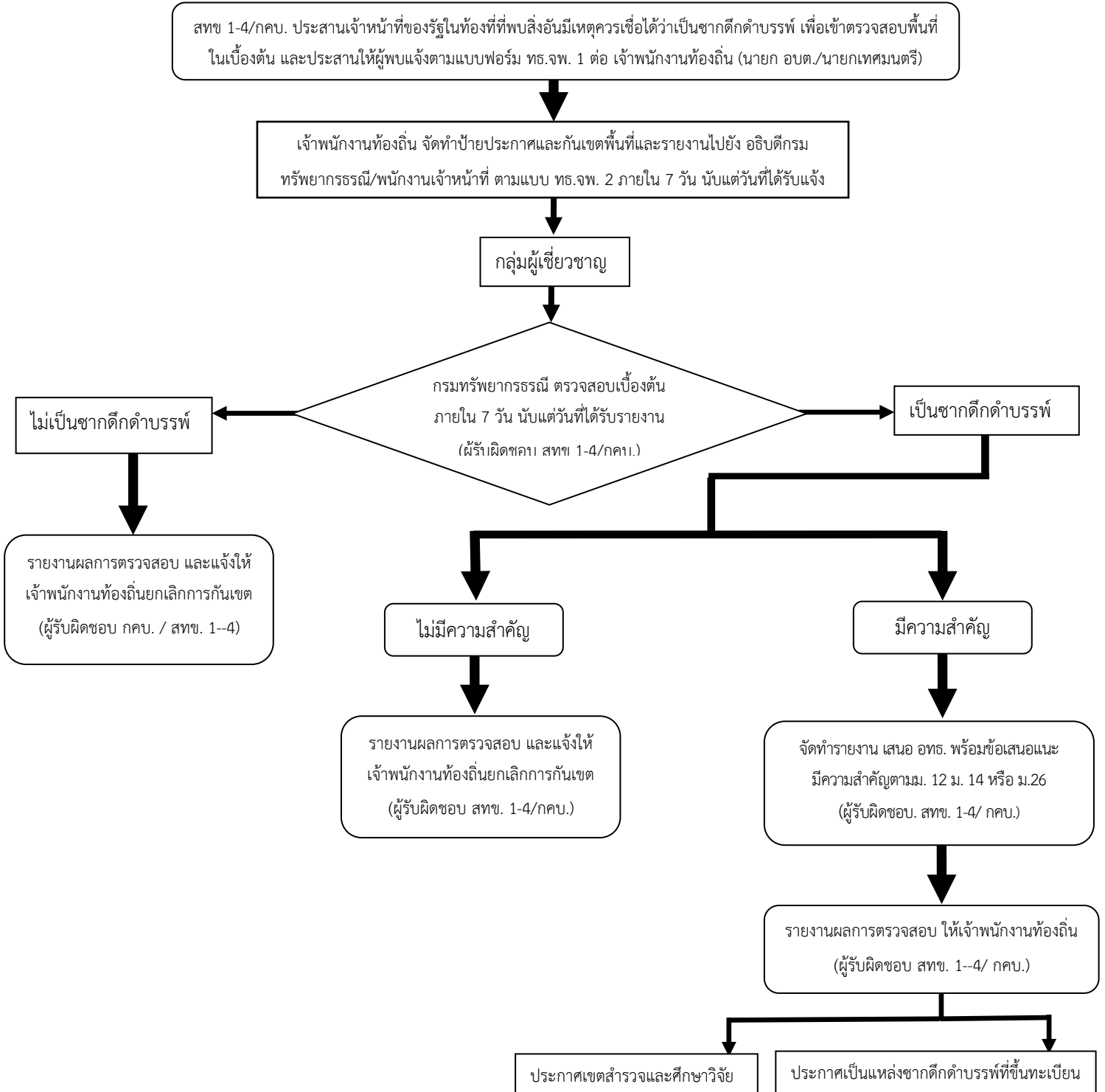
- หมายเหตุ :
- กรณี สทช. 1-4 ตรวจสอบเบื้องต้นเรียบร้อยแล้ว ให้จัดทำรายงาน เสนอ อทธ. และสำเนาส่ง กคบ.
  - ผู้ใดไม่ปฏิบัติตาม หรือฝ่าฝืนคำสั่งเจ้าพนักงานท้องถิ่น ต้องระวางโทษปรับไม่เกินห้าหมื่นบาท
  - สอบถามข้อมูลเพิ่มเติมได้ที่ กองคุ้มครองซากดึกดำบรรพ์ กรมทรัพยากรธรณี โทร 0-2621 9640



กรณีเป็นข่าว

ปรับปรุงวันที่ 07/01/2020

### ขั้นตอนการแจ้งพบสิ่งอันมีเหตุควรเชื่อได้ว่าเป็นซากดึกดำบรรพ์ตามมาตรา 25 กรณีเป็นข่าวตามช่องทางต่างๆ



- หมายเหตุ :
- กรณี สทช. 1-4 ตรวจสอบเบื้องต้นเรียบร้อยแล้ว ให้จัดทำรายงาน เสนอ อธ. และสำเนาส่ง กคบ.
  - ผู้ใดไม่ปฏิบัติตาม หรือฝ่าฝืนคำสั่งเจ้าพนักงานท้องถิ่น ต้องระวางโทษปรับไม่เกินห้าหมื่นบาท
  - สอบถามข้อมูลเพิ่มเติมได้ที่ กองคุ้มครองซากดึกดำบรรพ์ กรมทรัพยากรธรณี โทร 0-2621 9640