

# โครงการพระราชดำริ

## ความเป็นมา

- พระบาทสมเด็จพระเจ้าอยู่หัวฯ ทรงพระราชทานพระราชดำริ เมื่อวันที่ ๒๕ กรกฎาคม ๒๕๕๔ สรุปความว่า แต่เดิมเคยมีดินถล่มครั้งใหญ่ ที่ตำบลกระทุง อำเภอฟิปูน จังหวัดนครศรีธรรมราช เมื่อวันที่ ๒๒ พฤศจิกายน ๒๕๓๑ มีฝนตกใหญ่บริเวณพื้นที่เชิงเขาที่ชาวบ้านทำสวนยางพาราดินอุ้มน้ำไม่ไหวก็พังทลาย ทำความเสียหายทั้งพื้นที่เชิงเขา และบริเวณชายเขาด้านล่าง
- ซึ่งตามหลักการป้องกันดินพังทลาย หญ้าแฝก ก็อาจจะเป็นตัวการทำให้ดินถล่มได้ เพราะรากเจาะลึกทำให้ดินแตกแยก และนำน้ำลงไปอาจจะเป็นเหตุให้ดินพังทลายเสียเอง ตลอดจนการปลูกต้นไม้ก็มักจะใช้ต้นไม้ โตเร็ว ซึ่งส่วนมากไม่มีรากแก้ว ก็จะไม่ยึดดินไว้ได้ ฉะนั้นควรศึกษาอย่างรอบคอบว่าโครงสร้างดินลักษณะใด ควรดำเนินการอย่างไร ปลูกพืชชนิดไหน จะได้แก้ปัญหาอย่างมีประสิทธิภาพได้ หรือแม้กระทั่งการทดลองใช้กระสอบมีปีกก็ต้องระมัดระวัง ศึกษาสภาพพื้นที่ให้ดี เพราะอาจจะเหมาะสมกับบางพื้นที่เท่านั้น ไม่สามารถใช้แบบเดียวกันได้ทั้งหมด
- มูลนิธิชัยพัฒนา และ สำนักงานคณะกรรมการพิเศษเพื่อประสานงานโครงการอันเนื่องมาจากพระราชดำริ (กปร) จึงได้แต่งตั้งคณะกรรมการ เพื่อศึกษาวิจัยเรื่องดังกล่าว โดยมี อธิบดีกรมทรัพยากรธรณี เป็นกรรมการ และขอให้ เสนอโครงการวิจัย ซึ่ง กรมทรัพยากรธรณี ได้เสนอโครงการศึกษาความสัมพันธ์ระหว่างสภาพธรณีวิทยาและปริมาณน้ำฝนที่จะส่งผลต่อการเกิดดินถล่ม (มูลนิธิชัยพัฒนา) และ โครงการจัดทำแผนที่เสี่ยงภัยดินถล่มระดับชุมชน (กปร) โดยมีแผนการดำเนินงาน 2 ปี (2556 – 2557) และใช้งบประมาณของ กรมทรัพยากรธรณี



## ผลการดำเนินงาน

- โครงการศึกษาความสัมพันธ์ระหว่างสภาพธรณีวิทยาและปริมาณน้ำฝนที่จะส่งผลต่อการเกิดดินถล่ม (มูลนิธิชัยพัฒนา) จำนวน 2 พื้นที่ ต. แม่พูล อ. ลับแล จ.อุตรดิตถ์ และ ต. ท่าอุแท อ.กาญจนดิษฐ์ จ.สุราษฎร์ธานี

## กิจกรรมที่ดำเนินงาน

### พื้นที่ ต. แม่พูล อ. ลับแล จ.อุตรดิตถ์ ได้ดำเนินการ

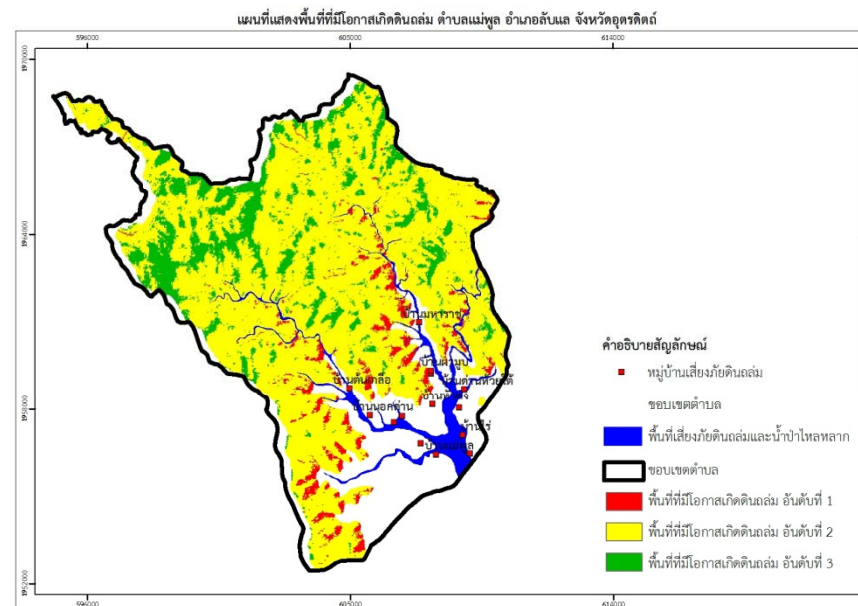
- จัดทำแผนที่พื้นที่ที่มีโอกาสเกิดดินถล่ม และเสี่ยงภัยดินถล่มระดับชุมชน
- จัดตั้งเครือข่ายเฝ้าระวังแจ้งเตือนภัยดินถล่ม ใน 11 หมู่บ้าน เครือข่ายฯ 160 คน คนวัดน้ำฝน 21 คน
- ติดตั้งเครื่องวัดการเคลื่อนตัวของมวลดิน จำนวน 3 สถานี
- สำรวจธรณีวิทยารายละเอียด (กำลังดำเนินการ)
- รายงานผลการดำเนินงาน ปี พ.ศ. 2556



การติดตั้งเครื่องวัดการเคลื่อนตัวของมวลดิน



อาสาสมัครเครือข่าย วัดปริมาณน้ำฝน



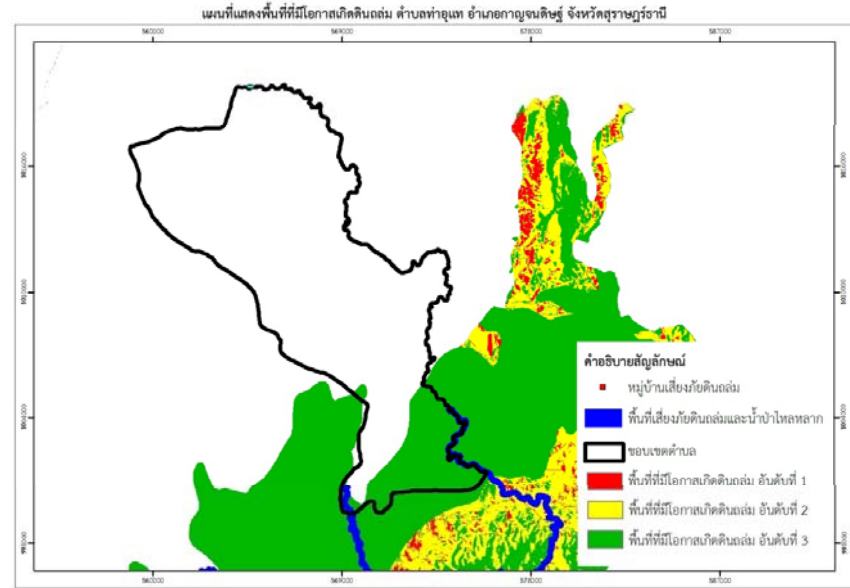
แผนที่แสดงพื้นที่ที่มีโอกาสเกิดดินถล่ม ตำบลแม่พูล อำเภอลับแล จังหวัดอุตรดิตถ์



## กิจกรรมที่ดำเนินงาน

### พื้นที่ ต. ท่าอุแท อ.กาญจนดิษฐ์ จ.สุราษฎร์ธานี

- จัดทำหินชะลอน้ำ
- ติดตั้งเครื่องวัดน้ำฝนอัตโนมัติและวัดความชุ่มน้ำของดิน จำนวน 1 สถานี
- สำรวจธรณีวิทยารายละเอียด (กำลังดำเนินการ)
- รายงานผลการดำเนินงาน ปี พ.ศ. 2556



แผนที่แสดงพื้นที่ที่มีโอกาสเกิดดินถล่ม ต. ท่าอุแท อ.กาญจนดิษฐ์ จ.สุราษฎร์ธานี



### สถานีตรวจวัดปริมาณน้ำฝน



Solar Cell

ระบบบันทึกและส่งข้อมูล  
GPRS/DATA



TDR

In place TDR

- ติดตั้งเครื่องวัดน้ำฝนอัตโนมัติและวัดความชุ่มน้ำของดิน จำนวน 1 สถานี

