

การส่งแรงแและโลหะพลวงออกนอกประเทศ

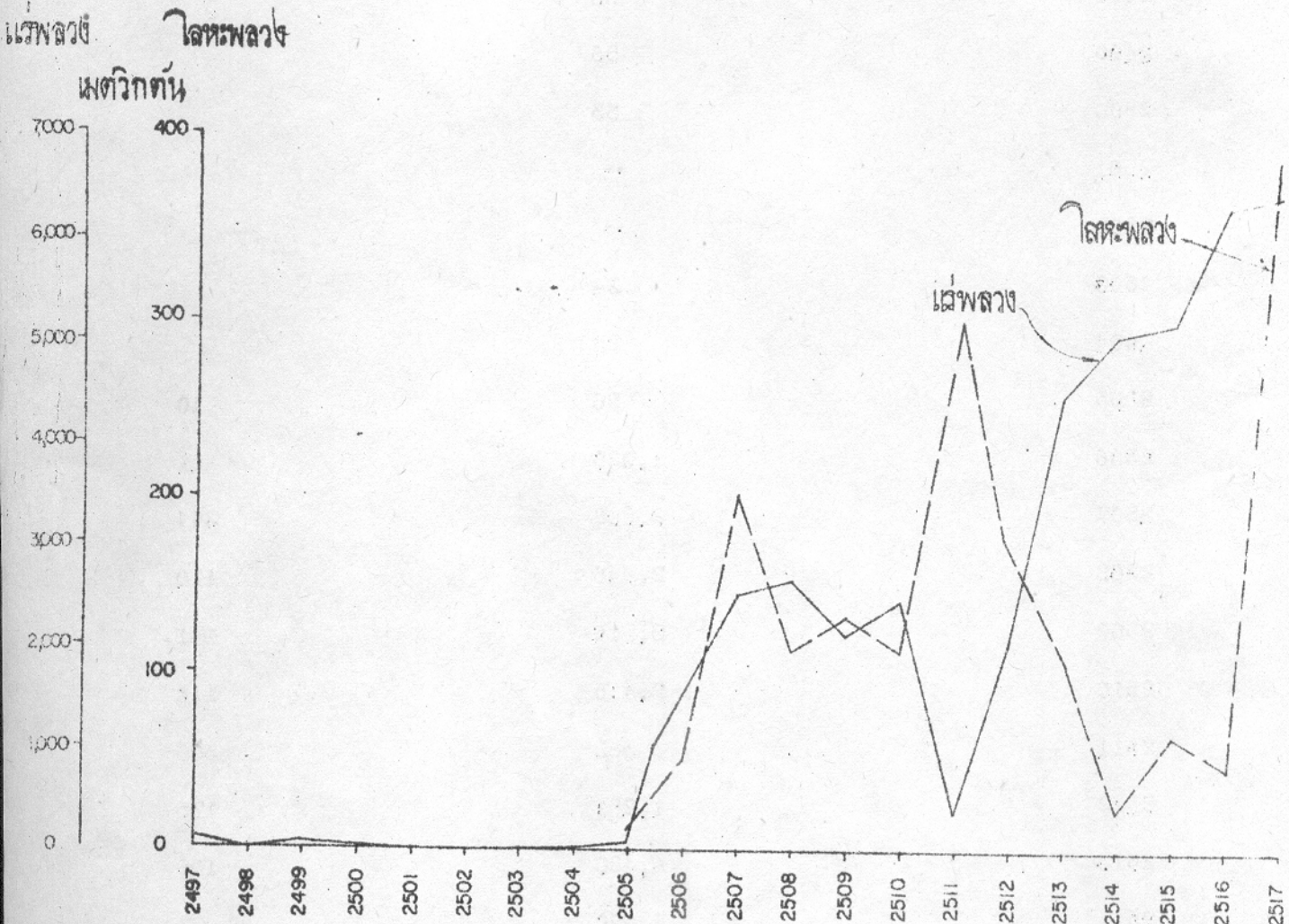
ปริมาณการส่งแรงแพลวงไปจำหน่ายต่างประเทศ มีแนวโน้มสูงขึ้นตามผลผลิต ดังแสดงในตารางที่ 3 รูปที่ 3 แสดงกราฟผลผลิตและการส่งออกจำหน่ายยังต่างประเทศของแรงแพลวงและโลหะพลวง ตั้งแต่ปี พ.ศ. 2497 (1954) ถึง พ.ศ. 2517 จากกราฟจะเห็นว่า การส่งแรงแพลวงออกนอกประเทศจะเพิ่มขึ้นตามผลผลิต และมีส่วนเกี่ยวเนื่องกับความต้องการแรงแพลวงของตลาดโลกเช่นเดียวกัน ปริมาณสินแร่ส่งออกในปี 2497 มีเพียง 135 ตัน เป็นมูลค่า 300,000 บาท และเพิ่มถึง 1029 ตันเป็นมูลค่า 2.9 ล้านบาท ในปี 2506 (1963) ซึ่งเป็นปีที่สาธารณรัฐประชาชนจีนหยุดส่งแรงแพลวงสู่ตลาดโลกระยะหนึ่ง ปริมาณส่งแรงแออกเพิ่มขึ้นตามผลผลิตเรื่อย ๆ จนปี 2515 เป็นต้นมา การส่งแรงแออกมีเพียงประมาณครึ่งหนึ่งของผลผลิต ทั้งนี้เนื่องมาจากได้มีการเปิดโรงถลุงแรงแพลวงขึ้นหลายแห่งในประเทศ สินแร่พลวงส่วนใหญ่จึงนำไปใช้ในการถลุงโลหะพลวง

เมื่อเปรียบเทียบปริมาณการผลิตและการส่งออกของแรงแและโลหะพลวง จะเห็นได้ว่าสินแร่ส่วนหนึ่งจะถูกขายไปยังโรงถลุงหรือนำไปถลุงเป็นโลหะเองในกรณีที่ผู้ผลิตมีโรงถลุงของตนเอง ปริมาณการส่งโลหะพลวงก็ต่ำกว่าปริมาณที่ผลิตได้เช่นเดียวกัน ทั้งนี้สาเหตุมาจากราคาโลหะพลวงตกต่ำลงและบางส่วนถูกนำไปใช้ใน ประเทศ ซึ่งมีปริมาณการใช้ประมาณ 50 - 100 ตันต่อปี ตั้งแต่ ค.ศ. 1964 - 1974 (ดูรูปที่ 4) ประเทศผู้ซื้อแรงแพลวงรายสำคัญของไทยได้แก่ เบลเยียม ญี่ปุ่น และสหพันธ์สาธารณรัฐเยอรมัน ส่วนโลหะได้แก่ สหรัฐอเมริกา เนเธอร์แลนด์ ไต้หวัน ฯ

ในระยะสองสามปีที่ผ่านมา สินแร่และโลหะพลวงในประเทศ ซ่อขายในราคาประมาณ 20,000 บาทต่อเมตริกตัน และ 40,000 - 60,000 บาทต่อเมตริกตัน ในราคาตลาดกรุงเทพ ฯ ในขณะที่ราคา CIF ของสินแร่พลวง 60 % ราคาประมาณ 60,000 - 70,000 บาทต่อเมตริกตัน และราคา CIF ของโลหะพลวง ตกประมาณ 100,000 - 120,000 บาทต่อเมตริกตัน (ราคาเมื่อเดือนมิถุนายน 2517)

ตารางที่ 3 ปริมาณการส่งแร่และโลหะพลวงออกนอกประเทศ พ.ศ. 2497 - 2517 (หน่วยเมตริกตัน)

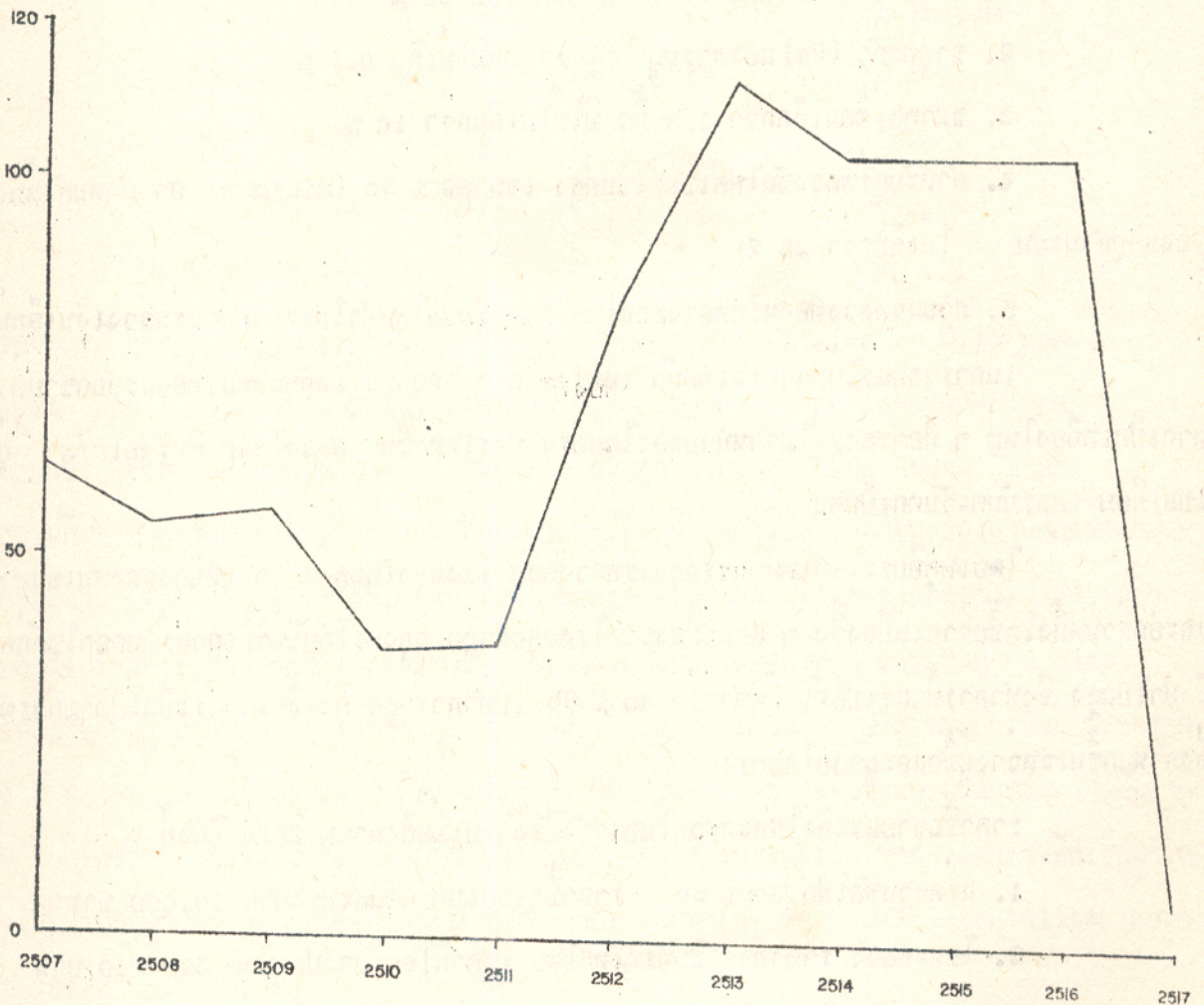
ปี พ.ศ.	แร่พลวง	โลหะพลวง
2497	135	
2498	36	
2499	56	
2500	33	
2501	-	
2502	-	
2503	24	
2504	25	
2505	56	10
2506	1,029	51
2507	2,508	204
2508	2,646	110
2509	2,116	141
2510	2,415	110
2511	368	300
2512	1,251	175
2513	4,458	108
2514	4,590	22
2515	5,213	64
2516	6,319	45
2517	6,462	393



รูปที่ 3.

ปริมาณการส่งแ้วและหลอดไฟนอกนาระเทศ พค. 2497-2517

โลหะพลวง  
เมตริกตัน



รูปที่ 4 ปริมาณการใช้โลหะพลวงภายในประเทศ พ.ศ. 2507 - 2517