

แหล่งแร่พลวงในภาคใต้

ได้มีการค้นพบแหล่งแร่และเปิดการทำเหมืองหลายแห่งในภาคใต้ จังหวัดที่พบแหล่งแร่แล้วได้แก่ สุราษฎร์ธานี นครศรีธรรมราช กระบี่ และชุมพร ในจำนวนนี้แหล่งแร่ห้วยในเขา บ้านสอง ตำบลเวียงสระ อำเภอนาสาร นับเป็นแหล่งแร่ที่สำคัญ ซึ่งได้เปิดการผลิตแร่มาตั้งแต่ พ.ศ. 2489 แหล่งแร่ในบริเวณจังหวัด นครศรีธรรมราชก็นับได้ว่ากำลังจะเป็นแหล่งผลิตแร่พลวงที่สำคัญของภาคใต้ในอนาคต ได้มีการค้นคว้าเกี่ยวกับการ ค้นหาแหล่งแร่พลวงเป็นอย่างมาก โดยเฉพาะในเขตที่อำเภอชะอวดได้มีผู้ยื่นขอประทานบัตรและอาชญาบัตร เกี่ยวกับแร่พลวงมากมาย และได้มีผู้คนเข้าไปทำการขุดแร่ในบริเวณดังกล่าวเป็นจำนวนมาก

แหล่งแร่พลวงที่พบแล้วในจังหวัดภาคใต้ ได้แก่

แหล่งแร่พลวงในจังหวัดสุราษฎร์ธานี

44. แหล่งแร่พลวงห้วยในเขา ตำบลเวียงสระ อำเภอบ้านนาสาร

ที่ตั้งและการคมนาคม

แหล่งแร่ห้วยในเขา อยู่ที่ตำแหน่งกริด 450-5/513-522 แผนที่ 47Q/DA 14 "อำเภอพระแสง" แหล่งแร่ตั้งอยู่ประมาณ 80 กม. เหนืออำเภอทุ่งสง และประมาณ 50 กม. ใต้อำเภอเมือง จังหวัดสุราษฎร์ธานี (ดูแผนที่ประกอบรูปที่ 31)

การคมนาคมสะดวกโดยทางรถไฟ ดงที่สถานีบ้านสอง แล้วต่อรถยนต์อีกประมาณ 5 กม. หรือจะเดิน ทางเท้าประมาณ 2 กม. ตามทางรถไฟ ใต้สถานีบ้านสองก็ถึงแหล่งแร่ หรือเดินทางโดยทางรถยนต์จากอำเภอ เมืองไปตามเส้นทางอำเภอเมือง-อำเภอบ้านนาสาร แล้วเดินทางต่อไปอีกตามทางรถยนต์ อำเภอบ้านนาสาร- บ้านห้วยในเขา ประมาณ 8 กม. ถึงแหล่งแร่

ธรณีวิทยา

หินบริเวณนี้ประกอบด้วย หอหินไซท์ หินดินดาน หินทราย และหินชีสต์ มีโครงสร้างเป็นรูปกะทะคว่ำ (folded anticline) โดยมีหินแกรนิตคั่นแทรกชั้นหินเหล่านี้เป็นแกนกลางอยู่ หินแกรนิตนี้เป็นส่วนหนึ่งของ หินเทือกเขาหลวงซึ่งตั้งอยู่ประมาณ 1 กม. ทางด้านทิศตะวันออกของแหล่งแร่

ธรณีวิทยาแหล่งแร่

แร่พลวงบริเวณนี้มีกำเนิดแบบน้ำแร่ออนพุชตาม brecciated fault zone

ซึ่งอยู่ในแนว E-W และเอียงเทไปทางทิศใต้ แร่พลวงมักอยู่ตาม fault breccia ของหินชวอทรไซต์ และตามช่องว่างในหินทราย ส่วนทางคาบมบนเป็นพวกหินสีคำซึ่งมีช่องว่างให้แร่ประจุได้น้อยกว่า

นอกจากนี้ยังพบ boulders ของแร่บางก้อนมีขนาดใหญ่ เส้นผ่าศูนย์กลางถึง 1 เมตร

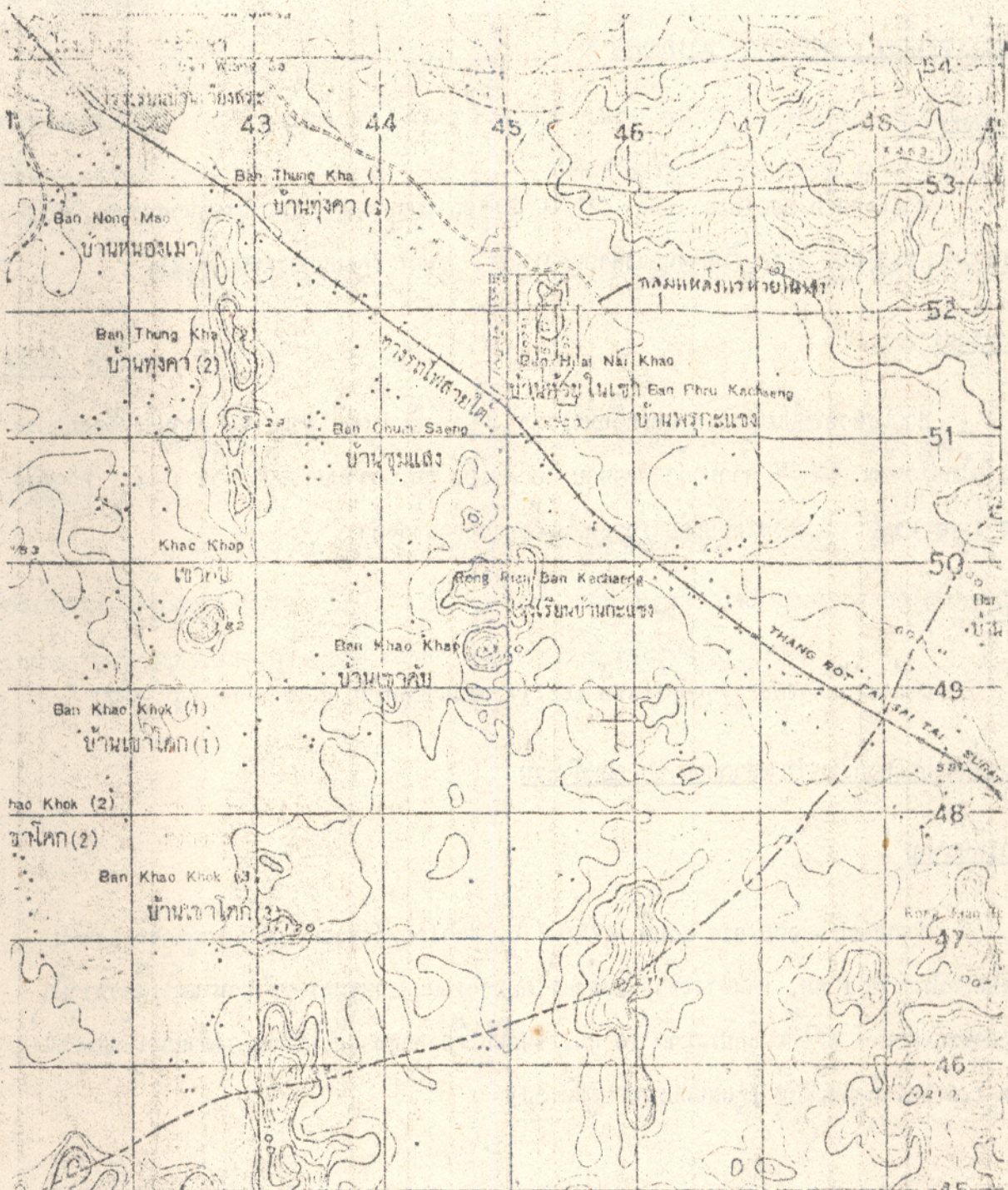
กระจุกกระจายตามพื้นดิน ซึ่ง ดร. โปยม อรรถกานนท์ ได้วิเคราะห์เป็นพวก valentinite ( $Sb_2O_3$ ) cervanite ( $Sb_2O_3$ )  $Sb_2O_5$ ) และ Stibiconite ( $Sb_2O_4 \cdot H_2O$  หรือ  $H_2Sb_2O_5$ )

แหล่งแร่ห้วยในเขานี้เป็นแหล่งที่ใหญ่และได้เปิดทำเหมืองมานานับสิบ ๆ ปีแล้ว นอกจากแร่พลวงแล้วยังมีแร่อื่น ๆ อีก เช่น ทังสแตน ตะกั่ว สังกะสี ทองแดง ทอง และ เหล็ก ซึ่งแหล่งแร่ทังสแตนเขาสูงนี้อยู่บริเวณใกล้เคียงกับแหล่งแร่พลวงนี้เอง

การทำเหมืองและการผลิต

แหล่งแร่นี้ได้เคยมีการผลิตหลายปีมาแล้ว โดยบริษัทวิสาหกิจแร่สยามอเมริกัน จำกัด ถือประทานบัตร เลขที่ 5739/6344 และ 10280/8731 กลุ่มพื้นที่อยู่ ปัจจุบันไม่มีการเปิดหน้าเหมือง แต่มีการขุดแร่โดยชาวบ้านทำการขุดแร่จากชุมชนเหมืองเก่า ที่มีเห็นหินดินทรายและแร่สลดเล็กก้อนน้อยที่ทิ้งไว้สมัยก่อน ชาวบ้านจะเก็บแร่ส่งขายผู้รับซื้อที่ปากหลุม แล้วขายยังผู้ถือประทานบัตรต่อไป หรือขายต่อไปยังร้านรับซื้อแร่ที่บ้านสอง ชาวบ้านทำการรอนเก็บแร่จากกองขี้แร่เก่าบริเวณโรงแต่งแร่เก่า ขนาดของแร่ที่ได้นั้นตั้งแต่ 1 - 2 ซม. แล้วขายยังตลาดต่อไป

ผลผลิตที่ได้ประมาณ 7 - 10 ตัน/เดือน ราคาแร่ประมาณ 6 - 7 บาท/กก ทั้งนี้ขึ้นอยู่กับเบอร์ เซนต์ เนื้อพลวง



รูปที่ 31 แผนที่แสดงที่ตั้งแหล่งแร่ ห้วยโนนเขา ตำบลเวียง سرا อำเภอนาสาร จังหวัดสุราษฎร์ธานี  
 แผนที่มาตราส่วน 1:50,000 แผนที่ 47.9 อำเภอพระแสง  
 DA14

แหล่งแร่พลวงในจังหวัดชุมพร

45. แหล่งแร่เขาเดียว ตำบลคอนยาง อำเภอพิทิว

ที่ตั้งและการคมนาคม

ตำแหน่งกริด 298/038 แผนที่ 47P/DC 22 "สถานีมาบอมฤต" แหล่งแร่อยู่ห่างบ้านนิมิตเจริญ  
ไปทางใต้ประมาณ 2.5 กม. และอยู่ริมทางหลวงสายกรุงเทพฯ - ชุมพร (คูแผนที่ประกอบที่ 32)

ธรณีวิทยาแหล่งแร่

สายแร่ชวอพบแร่พลวงเกิดแทรกชั้นมาระหว่างแนวชั้นหินทรายสีเทาและหินดินดานสีเหลืองน้ำตาล  
แนวสายแร่วัดไต้ประมาณ NE-SW ความกว้างของสาย 50 - 100 ซม. ความยาวไม่ต่ำกว่า 4 เมตร ความลึก  
เท่าที่พบ 3 เมตร แร่ที่พบเป็นพลวงเกิดปนกับแร่ชวอที่มีเนื้อพลวงค่อนข้างต่ำ

การทำเหมือง

แหล่งแร่นี้มีคำขอประทานบัตรเลขที่ 165/17 ของนายสุทธิชัย สุนทรวิภาค กลุ่มทุนเพ็ญ

46. แหล่งแร่พลวงคลองกริม ตำบลหาดยาย อำเภอหลังสวน

ที่ตั้งและการคมนาคม

ตำแหน่งกริด 985/013 แผนที่ 47P/CB 24 "อำเภอหลังสวน" แหล่งแร่อยู่ทางคลองกริม  
มาทางตะวันออกประมาณ 1 กม. เดินทางเข้าถึงแหล่งแร่โดยทางรถยนต์สายชุมพร-หลังสวน แล้วเลี้ยวขวามือ  
ไปตามทางสายหลังสวน - พะโต๊ะ อีกประมาณ 10 กม. จากนั้นเลี้ยวทางซ้ายมือไปตามทางลำคลองเขาแหล่งแร่  
อีกประมาณ 1.5 กม. ถึงแหล่งแร่ (คูแผนที่ประกอบรูปที่ 33)

ธรณีวิทยาแหล่งแร่

บริเวณแหล่งแร่ประกอบด้วยหินทรายสีเทา เนื้อค่อนข้างแกร่ง สลับหินดินดานสีเหลืองน้ำตาล แนวของชั้นหินวัดได้ 100' มุมเท 30° SSW สายแร่พลวงปนซวอท์แทรกขึ้นมาตามรอยแตกของชั้นหินทราย มีแนวของสายประมาณ 100' - 120' มุมเท 20° - 30° SSW สายแร่ที่พบบวกว้าง 1 - 2 เมตร ความยาวไม่ต่ำกว่า 5 เมตร ความลึกเท่าที่ขุดหลุม 2 เมตร

แร่พลวงเป็นชนิดพลวงเงิน ผลึกค่อนข้างเล็กเกิดปะปนกับแร่ซวอท์ พบแร่ไพไรต์ปะปนอยู่ด้วย

การทำเหมือง

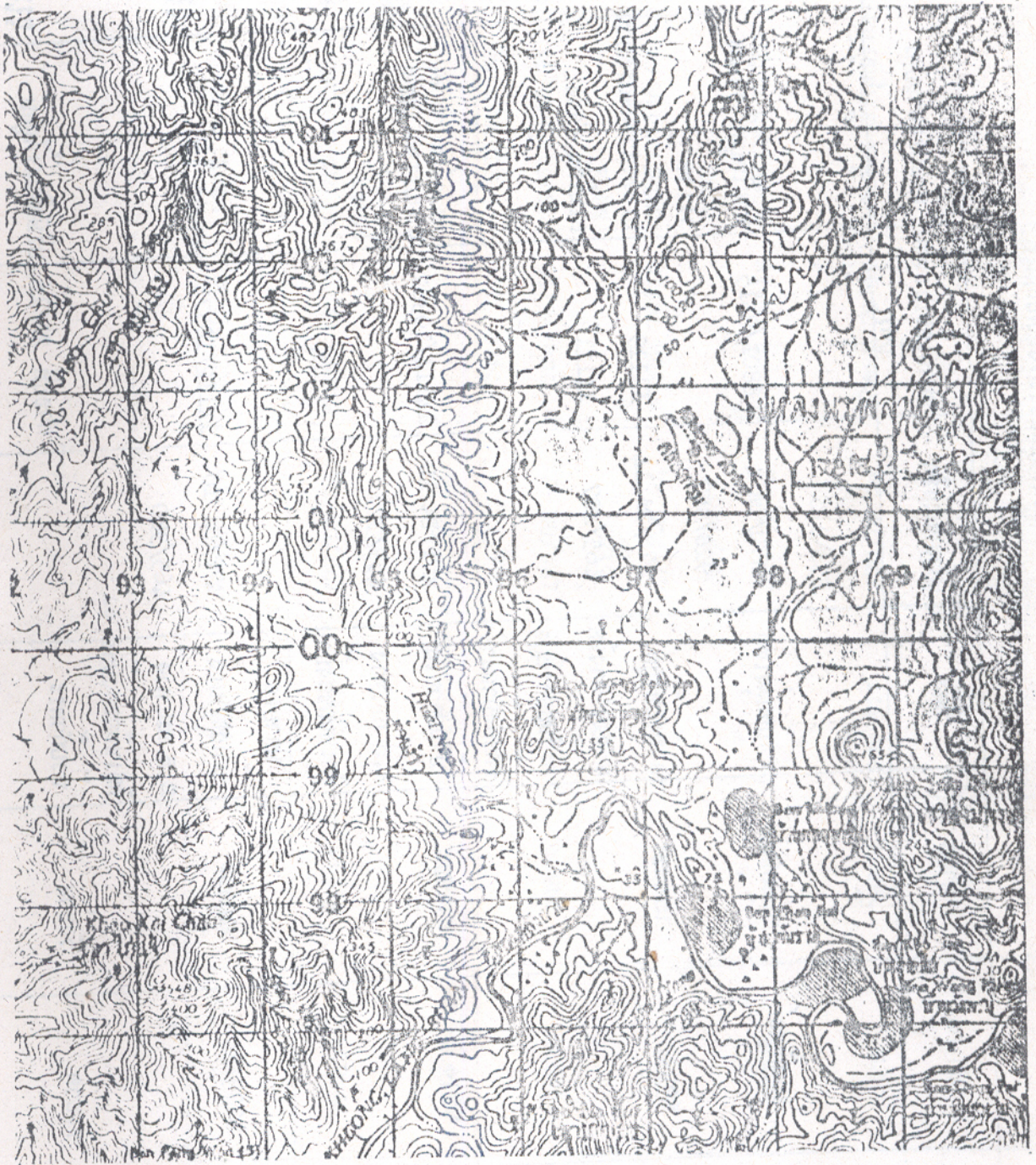
แหล่งแร่มีคำขอประทานบัตรเลขที่ 179/17 ของนายสาทร นุรัก ควบคุมพื้นที่อยู่ปัจจุบันหยุดดำเนินการ

การขุดแร่

นอกจากนี้ยังได้มีผู้สนใจยื่นคำขออาชญาบัตรผูกขาดสำรวจแร่พลวง ในท้องที่ตำบลวังอ่าง - กะปาง อำเภอชะอวด-ทุ่งสง จังหวัดนครศรีธรรมราช ซึ่งเป็นบริเวณที่มีราษฎรเข้าไปทำการขุดแร่พลวงสายย่อยมากมาย รายชื่อคำขออาชญาบัตรและตำแหน่งที่ตั้งแสดงอยู่ในตารางที่ ๑ และรูปที่ 37



รูปที่ 32 แผนที่แสดงที่ตั้งแหล่งแร่พลวง เขาเลี้ยว ตำบลคอนบาง อำเภอบทวิ จังหวัดชุมพร  
แผนที่มาตราส่วน: 1:50,000 แผนที่ 47 P สถานีนาจอมจุต



รูปที่ 33 แผนที่แสดงที่ตั้งแหล่งแร่พลวง คลองกริม ตำบลหาคะบาย อำเภอหลังสวน จังหวัดชุมพร  
แผนที่มาตราส่วน 1:50,000 แผนที่ 47 F อำเภอหลังสวน  
CB24

ตารางที่ 8 รายชื่อแหล่งแร่พลวงที่พบแล้วในจังหวัดภาคใต้

แหล่งแร่พลวง	อำเภอ	ตำบล	ที่ตั้ง	ตำแหน่งกริด	หมายเลขประทานบัตร	ผู้ขอประทานบัตร	หมายเหตุ
<u>จังหวัดนครศรีธรรมราช</u>							
47. เหมืองบ้านทุ่งเคย	ร่อนพิบูลย์	สามตำบล	บ้านทุ่งเคย	47Q/DA 4 928/867	8801/9515	นายไพฑูย์ วงษ์กร วรเวช	ครุรูประกอบที่ 34
48. เหมืองห้วยน้ำผุค	ฉวาง	นากาชะ	ห้วยน้ำผุค 7 กม. ทางทิศ ตะวันออกเฉียง ใต้ของบ้านนาจิก	47P/DA 14 465/407	14119 14121	บริษัทวิสาหกิจแร่สยาม อเมริกัน จำกัด	ครุรูประกอบที่ 35
49. เหมืองนากาชะ	ฉวาง	นากาชะ	บ้านปลายเส 2.5 กม. ทาง ทิศเหนือของบ้าน	47P/DA 10 459/377	14114/10382	นายบรรจง มุณยะ โทตระ	ครุรูประกอบที่ 36
50. เหมืองปลายเส	ฉวาง	นากาชะ	ปลายเส บ้านปลายเส 2.5 กม. ทาง ทิศเหนือของบ้าน	47P/DA 10 465/380	14112/10573	นางผล วัลย์	ครุรูประกอบที่ 36
51. ห้วยถ้ำพระ	ชะอวด	วังอ่าง	ห้วยถ้ำพระ		คำขอที่ 21/16	บริษัทสินแร่พิบูลย์ จำกัด	ครุรูประกอบที่ 37

แหล่งแร่พลวง	อำเภอ	ตำบล	ที่ตั้ง	ตำแหน่งกริด	หมายเลขประทานบัตร	ผู้ขอประทานบัตร	หมายเหตุ
52. ห้วยไม้เสียบ	ชะอวด	วังอ่าง	ห้วยไม้เสียบ	47N/DH 24 932/722	คำขอที่ 14/16	บริษัทสินแร่พูนลย์ จำกัด	ครุปรประกอบที่ 37
53. เข้มองดำพระ	ชะอวด	วังอ่าง	2 กม. ทางเหนือ ของเขาดำพระ	47N/DH 24 954/777	17483	ห้างหุ้นส่วนจำกัด เจริญผล เขียวใหญ่	ครุปรประกอบที่ 37 ครุปรประกอบที่ 37
54. เข้มองดำพระ	ชะอวด	วังอ่าง	2 กม. ทางเหนือ เขาดำพระ	47N/DH 24 951/775	คำขอที่ 75/18	นางสาววิลาศ วร พฤษ	ครุปรประกอบที่ 37
55. เขามรทัก	ฉวาง	วังอ่าง	เขาแดนตรัง	47N/DH 24 903/748	* คำขอที่ 76/18	นางสาววิลาศ วร พฤษ	ครุปรประกอบที่ 37
56. เขาดำพระ	ฉวาง	วังอ่าง	เขาดำพระ	47N/DH 24 929/752	* คำขอที่ 78/18	นายนิวัฒน์ ถิ่นนคร	ครุปรประกอบที่ 37
57. เขาดำพระ	ฉวาง	วังอ่าง	เขาดำพระ	47N/DH 24 927/743	คำขอที่ 79/19	นายจรัส จิรพุทธวิเศษ	ครุปรประกอบที่ 37

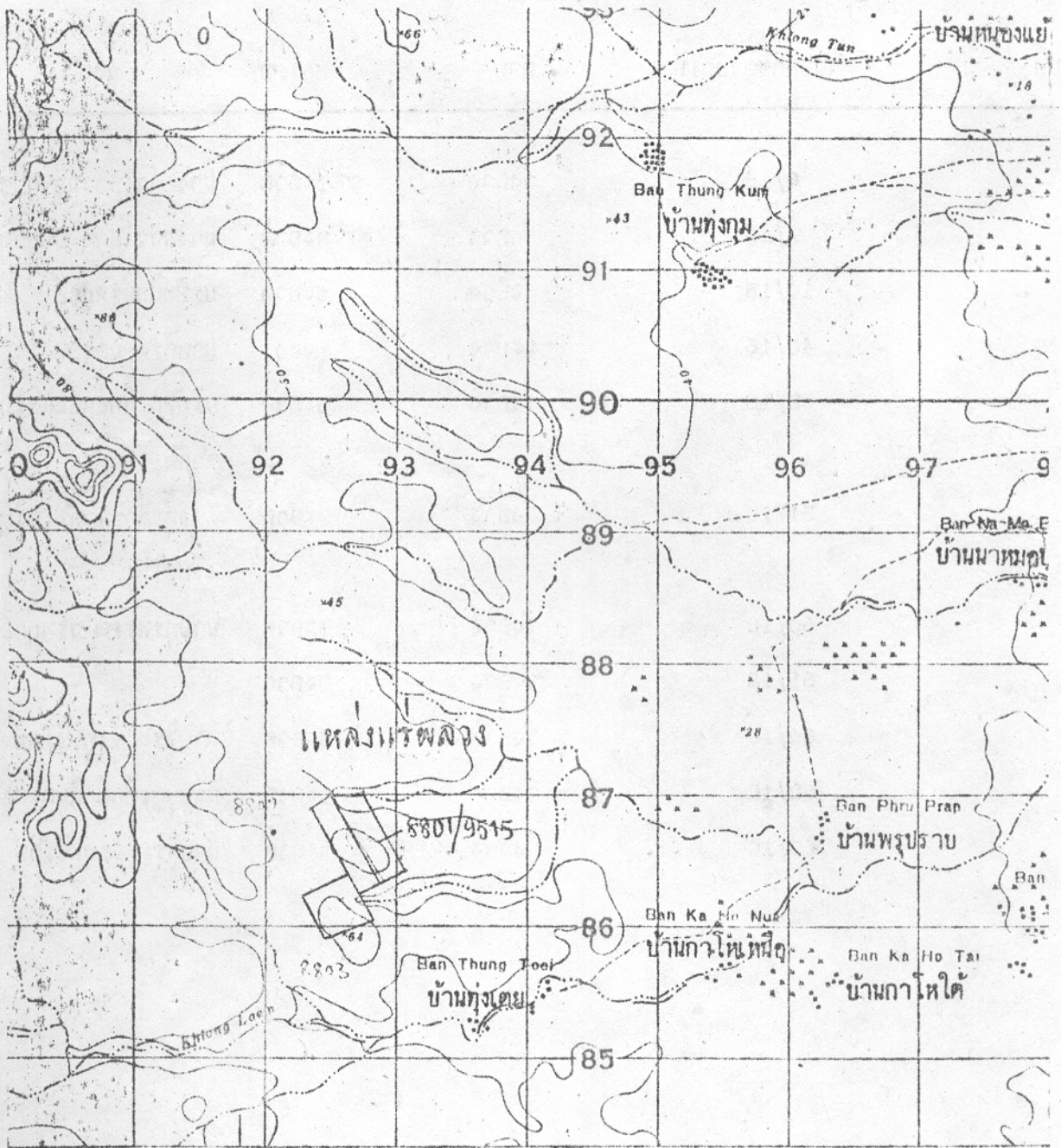
แหล่งแร่พลวง	อำเภอ	ตำบล	ที่ตั้ง	ตำแหน่งกริด	หมายเลขประทานบัตร	ชื่อประทานบัตร	หมายเหตุ
<u>จังหวัดกระบี่</u>							
58. แหล่งแร่เซาหวาง	เมือง	ทับปrik	เซาหวาง 1 กม. ทางทิศใต้ของบ้าน เซาทองใต้	47P/CA 4 737/045	คำขออนุญาตบัตร ที่ 5/2518	นางสาวนงลักษณ์ ลีระศิริ	ครุปรประกอบที่ 38
59. แหล่งแร่เซาทอง	เมือง	ทับปrik	เซาทอง 5 กม. ทางทิศตะวันตก ของบ้านโนนสระ	47P/CA 4 740/025	คำขออนุญาตบัตร ที่ 8/2518	นางสาวบรรจง ใจหาญ	ครุปรประกอบที่ 38
<u>จังหวัดกระบี่</u>							
59. แหล่งแร่เซาทอง	เมือง	ทับปrik	เซาทอง 5 กม. ทางทิศตะวันตก ของบ้านโนนสระ	47P/CA 4 740/025	คำขออนุญาตบัตร ที่ 8/2518	นางสาวบรรจง ใจหาญ	ครุปรประกอบที่ 38
แหล่งแร่เซาทอง	เมือง	ทับปrik	เซาทอง	47P/CA 4 745/015	คำขออนุญาตบัตร ที่ 7/2518	นายชุมชน วินิจัยกุล	

\* แปลงคำขอประทานบัตร ที่กำลังมีราษฎร เข้าไปทำการขุดหาแร่พลวงรายย่อยเป็นจำนวนมาก (พ.ย. 2518)

ตารางที่ ๑ หมายเหตุอาชญาบัตรแหล่งแรพลวง ที่ตำบลวังอ่าง-กะปาง

อำเภอชะอวด-ทุ่งสง จังหวัดนครศรีธรรมราช

อันดับที่	คำขออาชญาบัตรที่	ตำบล	อำเภอ	ผู้ขอ
1	6/16	วังอ่าง	ชะอวด	นางสาวเสาวนีย์ อูชชิน
2	7/16	วังอ่าง	ชะอวด	นางสาวเสาวนีย์ อูชชิน
3	14/16	วังอ่าง	ชะอวด	บริษัทสินแร่พิบูลย์
4	40/16	กะปาง	ทุ่งสง	นายศิริระ อองอนุสรณ์
5	52/16	วังอ่าง	ชะอวด	บริษัทภูเก็ตสหสินแร่ไทย จำกัด
6	31/18	วังอ่าง	ชะอวด	ห้างหุ้นส่วนจำกัดเจริญผล เรียบริใหญ่
7	60/18	วังอ่าง	ชะอวด	นายสุรพรรณ วรพฤษณ์
8	61/18	วังอ่าง	ชะอวด	
9	66/18	วังอ่าง	ชะอวด	นายจิระ จีรพิสุทธิรักษ์
10	68/18	วังอ่าง	ชะอวด	นายบุญเย็น ลิ้มตระกูล
11	69/18	วังอ่าง	ชะอวด	นายจิระ จีรพิสุทธิรักษ์



รูปที่ 34 แผนที่แสดงที่ตั้งแหล่งแร่พลวง เมืองบ้านทุ่งเตย ตำบลสมคำเข็ด อำเภอรอนพิบูลย์

จังหวัดนครศรีธรรมราช

แผนที่มาตราส่วน 1:50,000

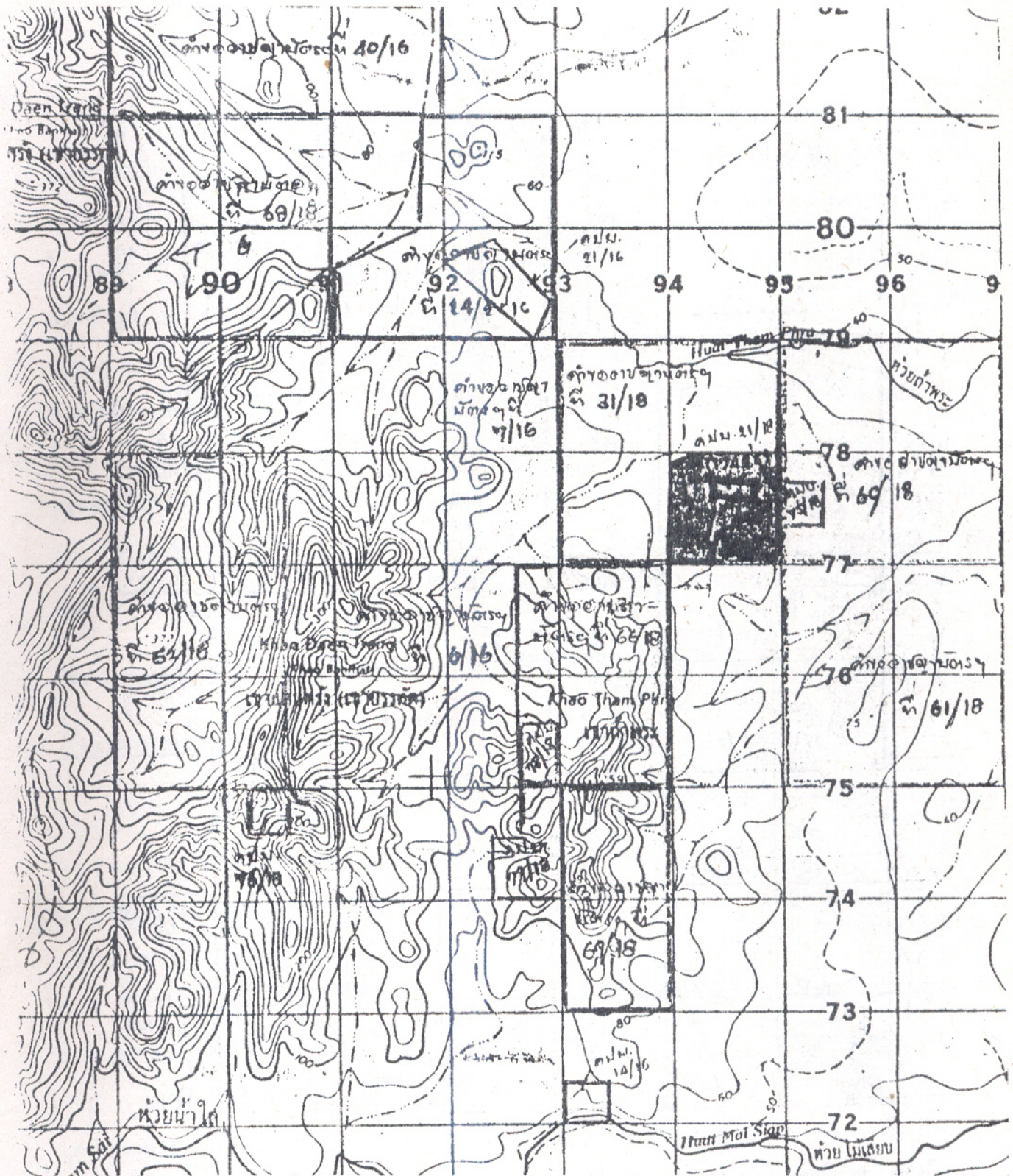
แผ่น

47 P  
DA 4

สถานีเชาชุมทอง







รูปที่ 37 แผนที่แสดงที่ตั้งแหล่งแร่พลวง กลุ่มแหล่งแร่ทังสเตน - กระปาง อำเภอบึงสามพัน - สระแก้ว  
จังหวัดนครราชสีมา

แผนที่มาตราส่วน 1:50,000 แผนที่ 47N