

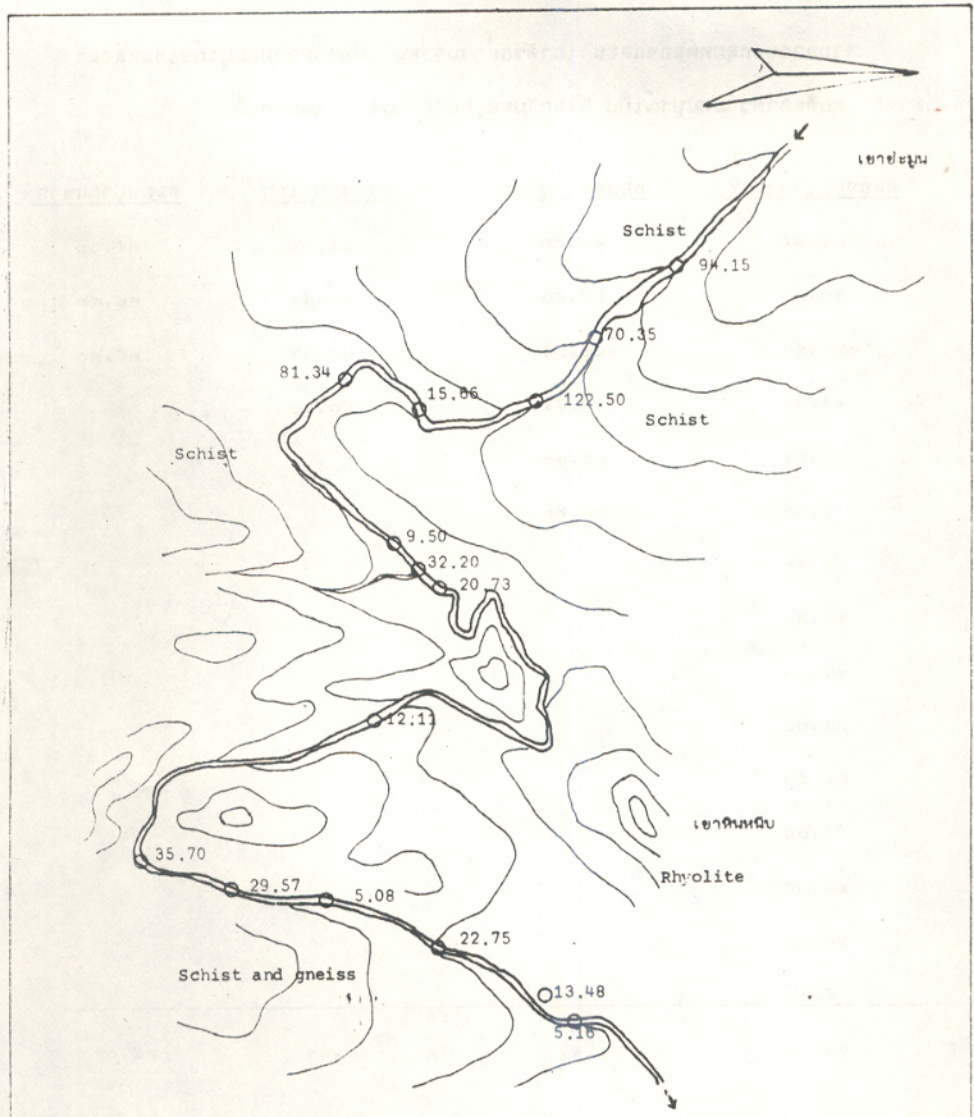
ความสมบูรณ์ของแร่

จากการขุดหลุมทดลองและนำเอาตัวอย่างมาร่อน เพื่อหาความสมบูรณ์ของแหล่งแร่
ในพื้นที่ต่างๆ โดยคิดค่าความสมบูรณ์เป็น กิโลกรัมต่อลูกบาศก์เมตร ได้ผลดังนี้

<u>คลองพระอาทิตย์</u>	<u>คลองทวายโป่ง</u>	<u>คลองยางเอน</u>	<u>คลองปากแพรก</u>	
๔๔.๑๕	๔๐.๗๓	๔๑.๓๔	๓๕.๐๐	
๗๐.๓๕	๓๕.๕๐	๒๔.๕๑	๓๔.๘๒	
๑๒๒.๕๐	๑๔๕.๒๕	๗๓.๕๒	๓๕.๒๐	
๑๕.๖๖	๗.๕๒	๔๗.๖๐		
๘๑.๓๔	๓๘.๐๗			
๔.๕๐	๖๓.๓๐			
๓๒.๒๐				
๒๐.๗๓				
๑๒.๑๑				
๓๕.๗๐				
๒๔.๕๗				
๕.๐๘				
๒๒.๗๕				
๑๓.๔๘				
๕.๑๖				
เฉลี่ย	๓๘.๐๒	๖๓.๔๐	๔๘.๐๑	๓๕.๐๑

เมื่อพิจารณาถึงพื้นที่ทั้งหมดที่ทำการสำรวจแล้ว จะได้ค่าความสมบูรณ์เฉลี่ย ๔๖.๑๑

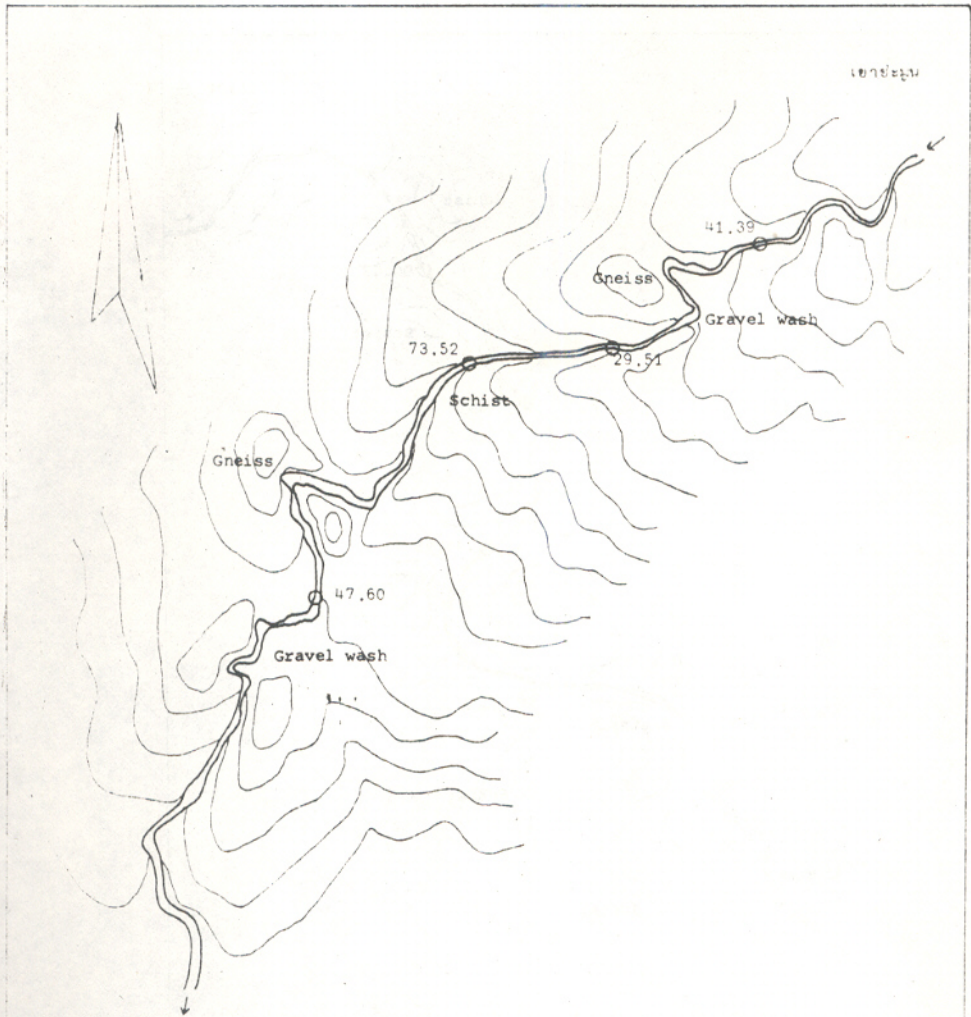
กิโลกรัมต่อลูกบาศก์เมตร



รูปที่ 11

แผนที่สังเขป บริเวณแหล่งแร่โกเบมคลองพะวาห้าบาท
มาตราส่วน 1 : 25,000

- หลุมทดลอง
- 94.25 ค่าความสมบูรณ์ของแร่ - กิโลกรัมต่อลูกบาศก์เมตร



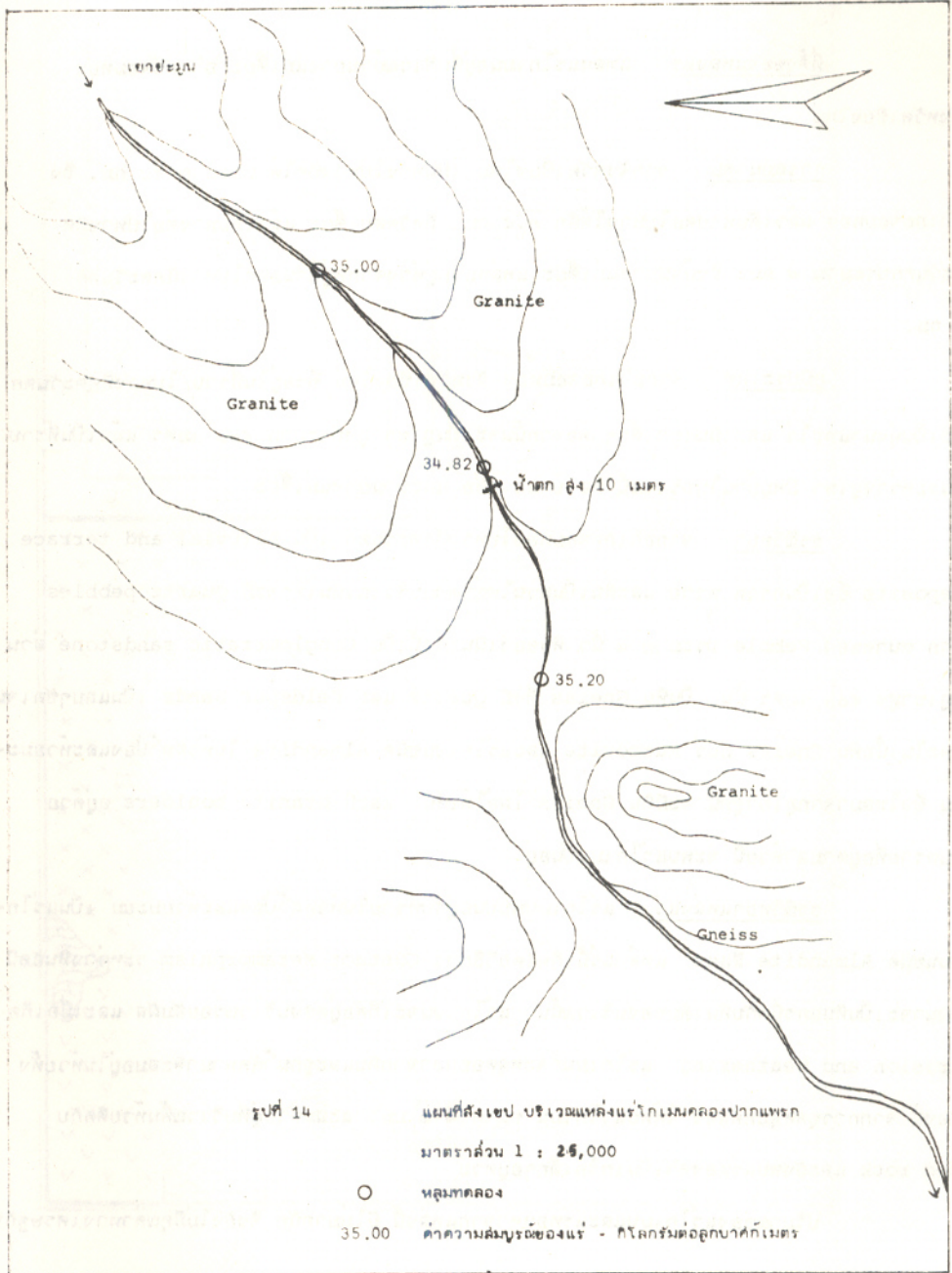
รูปที่ 13

แผนที่สังเขป บริเวณแหล่งแร่ที่ถนนคลองขางใต้

มาตราส่วน 1 : 12,500

○ หลุมทดลอง

41.39 ค่าความสมบูรณ์ของแร่ - ใกล้เคียงต่อถูกบดกึ่งเมตร



รูปที่ 14

แผนที่สังเขป บริเวณแหล่งแร่โกลด์ที่คลองปากแพรก

มาตราส่วน 1 : 25,000

○ หลุมทดลอง

35.00 ค่าความสมบูรณ์ของแร่ - กิโลกรัมต่อลูกบาศก์เมตร