

แหล่งแร่ทองคำในภาคตะวันออกเฉียงเหนือ

แหล่งแร่ทองคำภูเก้าพระ จังหวัดเลย

ตามรายงานของนรินทร์ พลพันธ์ (๒๕๑๑) แร่ทองคำในบริเวณภูเก้าพระเป็นที่รู้จักกันมานานพร้อม ๆ กับการรู้จักแร่ทองแดงที่ภูทองแดง การขุดค้นหาทองในอดีตกระทำกันตามลำห้วย โดยเฉพาะตามแนวลำห้วยโตก ซึ่งได้ปริมาณทองพอให้นำไปทำเครื่องประดับได้

ในปี ๒๕๑๑ โครงการสำรวจเบสเมตต์ล กองเศรษฐธรณีวิทยา กรมทรัพยากรธรณี ได้ทำการสำรวจธรณีวิทยาแหล่งแร่ทองคำภูเก้าพระ ด้วยวิธีธรณีเคมี โดยทำการวิเคราะห์หาค่าทองและเงิน จากตัวอย่างดินในบริเวณดังกล่าว

ที่ตั้ง

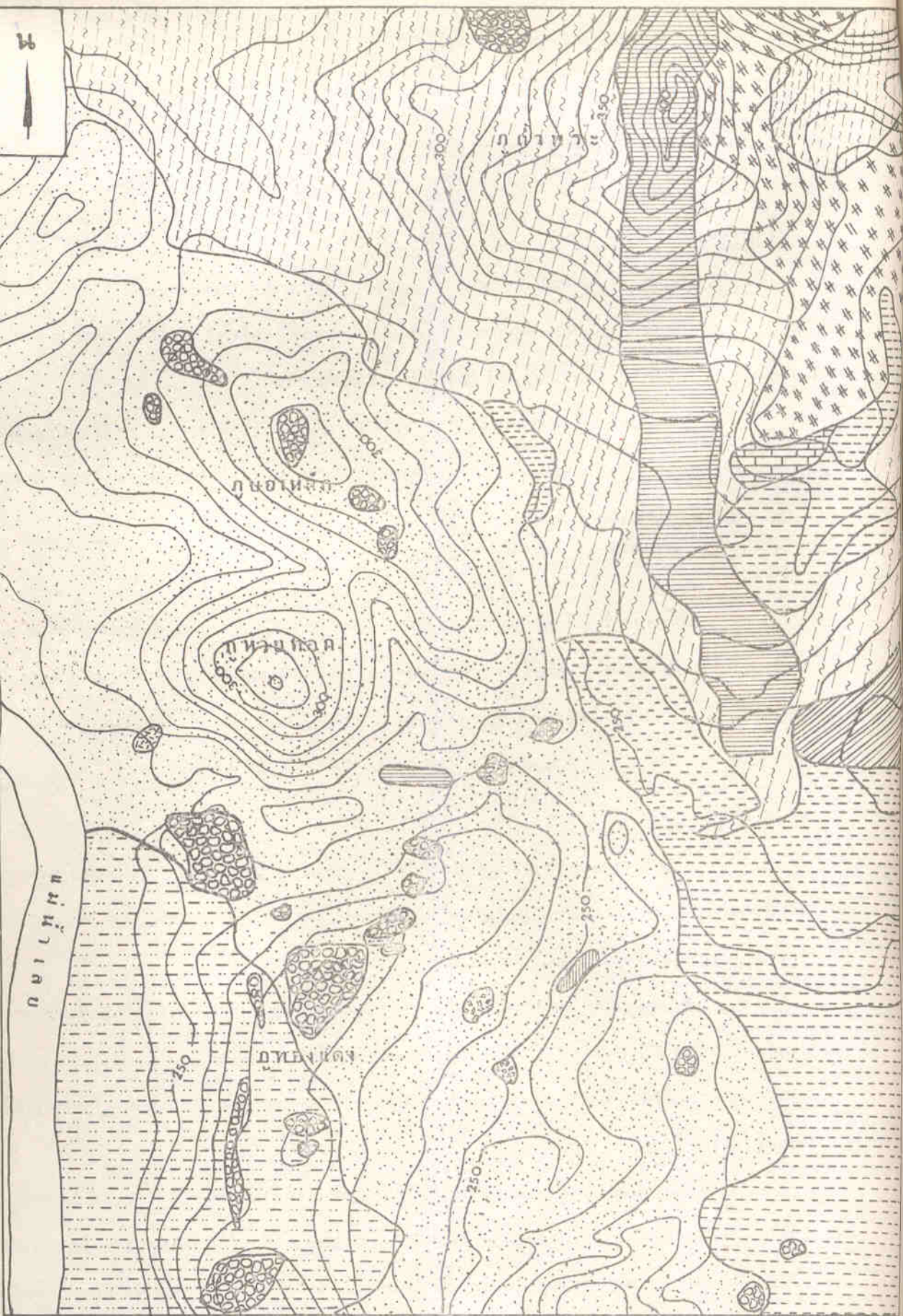
ภูเก้าพระอยู่ทางทิศตะวันออกเฉียงใต้ของจังหวัดเลยประมาณ ๑๐ กิโลเมตร หรือทางด้านตะวันออกเฉียงของภูบ่อเหล็กและภูห้วยโตก โดยเดินทางเริ่มจากอำเภอเมือง จังหวัดเลย ไปตามเส้นทางเลย-วังสะพุง เป็นระยะทางประมาณ ๗ กิโลเมตร ถึงบ้านขอนแก่น เลี้ยวซ้ายไปเป็นระยะทาง ๓ กิโลเมตร ถึงบ้านห้วยโตก ข้ามแม่น้ำเลยไปภูทองแดง แล้วต่อไปถึงภูเก้าพระ

ธรณีวิทยาแหล่งแร่

ภูเก้าพระ มีสันเขาวางตัวในแนวเหนือ-ใต้ ยาวประมาณ ๒ กม. กว้างประมาณ ๐.๕-๑ กม. หินบริเวณประกอบด้วยหินดินดาน หินปูนมีเชิร์ตและหินทรายชุดกาญจนบุรี และหินไดออไรต์และหินเฟลไซต์ (?) ยุค Triassic (๑๔๔-๒๓๐ ล้านปีมาแล้ว)

บริเวณทางด้านใต้ประกอบด้วยหินดินดานสีน้ำตาลและคำ หินปูนมีเชิร์ต และหินทราย หินปูนมีแนวทาง N 14°W เอียงเท 77°W ด้านตะวันตกของภูเก้าพระ เป็นภูบ่อเหล็ก ซึ่งประกอบด้วยหินทรายสีขาวย่นน้ำตาลเนื้อละเอียดถึงหยาบปานกลาง มีแร่เหล็กฝังประทั่วไป หินบางตอน ถูกแปรสภาพไปเป็นหินควอร์ตไซต์

ด้านตะวันออกเฉียงของสันเขาภูเก้าพระ เป็นหินไดออไรต์สีเทาแกมเขียว ซึ่งถูกแทรกคั่นด้วยหินเฟลไซต์ (?) สีเขียวอ่อน เนื้อละเอียด หินไดออไรต์ประกอบด้วยแร่พลจิวโอเคลส และฮอร์นเบลนด์ เป็นส่วนใหญ่ มีควอร์ตซ์และไบโอไทต์เล็กน้อย หินเฟลไซต์ประกอบด้วย เฟลด์สปาร์ และควอร์ตซ์ เป็นส่วนใหญ่ มีแร่ ferromagnesian บ้าง



รูปที่ 15 แผนที่ธรณีวิทยาแหล่งแร่ทองคำ ภูถ้ำพระ จังหวัดเลย



(จาก นรินทร์ พลพันธ์ 2511)

คำบรรยาย



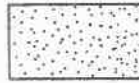
หินโคอโรต์เนื้อคอก



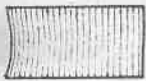
เซิร์ค & หินปูน



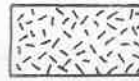
ลายควอร์ตซ์



หินทราย



หินควอร์ตซ์พอร์ทิว



หินควอร์ตไซต์



โคอโรต์ , หินผนัง



หินแม่น้ำพวกกอลสถาน



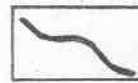
กรวดจำพวกควอร์ตซ์



ช่วงค่างเส้นชั้นความสูง ๑๐ เมตร



หินกินคานเนื้อทราย , ทัฟฟ์



แนวสัมผัสอ่อนนุ่ม



หินกินคาน



หินปูน

รูปที่ 15 ธรณีวิทยาแหล่งแร่ทองคำภูจำพระ จังหวัดเลย