

การทำเหมือง

การทำเหมืองในบริเวณลานแร่ปาร์ออน กระทำกันเป็นช่วงๆ โดยชาวบ้านมีวิธีการทำเป็นแบบง่ายๆ ด้วยการขุด และร่อนแร่ด้วยเสียม ในฤดูแล้งการร่อนแร่กระทำกันเฉพาะในบริเวณที่มีน้ำ ดังนั้นโดยทั่วไปในฤดูแล้งแถบเนินไก่เขี่ย เนินมี และเนินพ้อ จะไม่มีการทำเหมืองเนื่องจากชาคน้ำ ส่วนในฤดูฝนการทำเหมืองส่วนใหญ่จะเป็นแบบเหมืองแล่น (ground sluicing)

แหล่งแร่ทองคำบ้านวังกะ อำเภอลำปาง จังหวัดกาญจนบุรี

(ประยัต วิเทศพงษ์ และสงบ แก้วไพฑูริย์, ๒๕๔๔)

ที่ตั้งและภูมิประเทศ

บ้านวังกะ เป็นที่ราบขนาดเล็กยาวไปตามลำห้วยประจำไม้ซึ่งไหลผ่านหมู่บ้านวังกะ หมู่บ้าน กุยซ้อง หมู่บ้านประจำไม้บนและหมู่บ้านประจำไม้ล่าง ตามลำดับ ที่ราบเหล่านี้แผ่ขยายกว้างลงไปจนถึง สบห้วยปิล็อก หมู่บ้านวังกะมีเนินเขาหินสูงประมาณ ๑๐๐ เมตร ขนาด ๒ ด้าน บริเวณที่พบทองอยู่ ตรงช่วงโค้งที่ใหญ่ที่สุดของลำห้วยประจำไม้และเป็นที่ตั้งของ หมู่บ้านวังกะ

ธรณีวิทยาแหล่งแร่

เปลือกดินเป็นดินเหนียว ดินปนทราย และทรายลำธาร มีความหนาตั้งแต่ ๑-๓ เมตร กะสะ เป็นดินเหนียวปนกรวดซึ่งกรวดขนาดใหญ่เป็นแกรนิตที่มีลักษณะเป็นดินเหนียวสีเทา หินดานเป็นหินกรวดมน (Conglomerate) ซึ่งยังไม่แข็งตัวดีนัก ยุค Pleistocene (ปัจจุบันถึง ๒ ล้านปีมาแล้ว) มี cementation เป็นดินเหนียวสีแดง กรวดหินมีขนาดตั้งแต่ ๒-๓๐ เซนติเมตร เป็นจำพวกหินทราย แกรนิต ควอร์ตซ์ และหินดินดาน สนิ่ตาล แกรนิตเป็นพวกมีสโคไวต์แกรนิต และไบโอไทต์แกรนิต

แร่ดีบุกมีขนาดเม็ดละเอียดมากพบตั้งแต่ในชั้นเปลือกดินลงไป ส่วนแร่ทองคำพบในชั้นกะสะ เท่านั้น มีขนาดตั้งแต่ ๐.๕-๓ มิลลิเมตร แร่อื่นๆ ที่พบมีทรายสีเหลืองและขาว การ์เนตสีชมพู ฮิลเมนไนต์ หัวร์มาสินส์ค้ำ โทแปชสีเหลืองใส และโมนาไซต์เล็กน้อย

ความสมบูรณ์ของแหล่งแร่

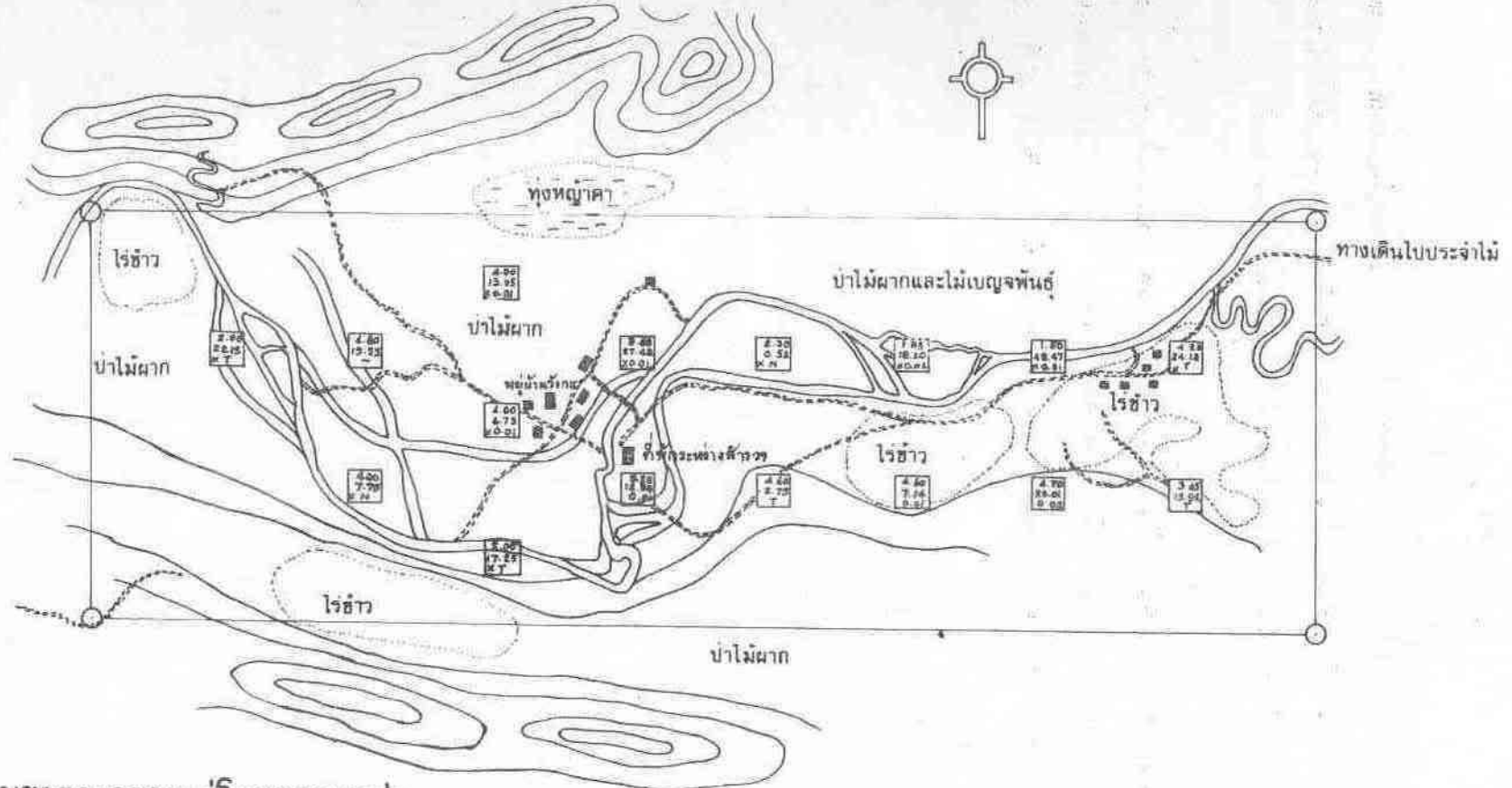
จากผลการสำรวจขุดหลุมทดลอง (pitting) จำนวน ๑๖ หลุม พบว่าจำนวนแร่ต่อลูกบาศก์ เมตรของดีบุกและทองคำต่ำ หลุมที่พบดีบุกมากที่สุดมีค่าดีบุกเพียง ๔๘.๔๗ กรัม/ลบ. เมตร และหลุมที่พบ

ทองคำมากที่สุด มีทองคำ ๐.๐๒ กรัม/ลบ.เมตร แต่คาดว่า ความสมบูรณ์ของแร่จะเพิ่มขึ้นทางทิศตะวันออกของลำห้วยไปทางบ้านกุยซ้อง บ้านประจำไม้บน ซึ่งเป็นบริเวณที่ยังไม่ได้ทำการสำรวจทั้งนี้เนื่องจากพบว่า ค่าของดีบุกและทองคำที่ได้จากหลุมทดลองจะเพิ่มมากขึ้นในหลุมที่ขุดไปทางตะวันออก

นอกจากแหล่งดังกล่าวข้างต้น แหล่งทองในลานแร่ดีบุกมีพบที่ ตำบลสวนผึ้ง กิ่งอำเภोजอมบึง จังหวัดราชบุรี จากรายงาน พระอุดมพิทยภูมิจารย์ และขุนเพียร โลหพิทย์ (๒๔๗๗) แร่ทองคำพบเป็นเกล็ดเล็ก ๆ จำนวนน้อยมากในลานแร่ดีบุกเหมืองแร่บ่อตั้ง แหล่งกำเนิดของแร่ทองคำในบริเวณนี้ไม่ปรากฏ

แผนที่แสดงหลุมสำรวจ

แหล่งแร่วังกะ อำเภอนาทอง จังหวัดกาฬสินธุ์



แสดงหลุมขุดตรวจลงแร่โดยการขุดบ่อ

- .๐๐ --- ค่าความลึกเป็นเมตร
- .๐๐ --- ค่าดิบก. กรัม / สบ.ม
- .๐๐ --- ค่าทองคำ กรัม / สบ.ม
- ขุดไม่ถึงชั้นหินดานเนื่องจากตื้นน้ำ

แสดงหลุมขุดตรวจลงแร่โดยการตัดตลิ่ง

- ลำห้วยที่มีน้ำ
- ลำห้วยแห้ง
- ทางคนเดิน

- ภูเขา
- หลุมขุดที่จอบไว้

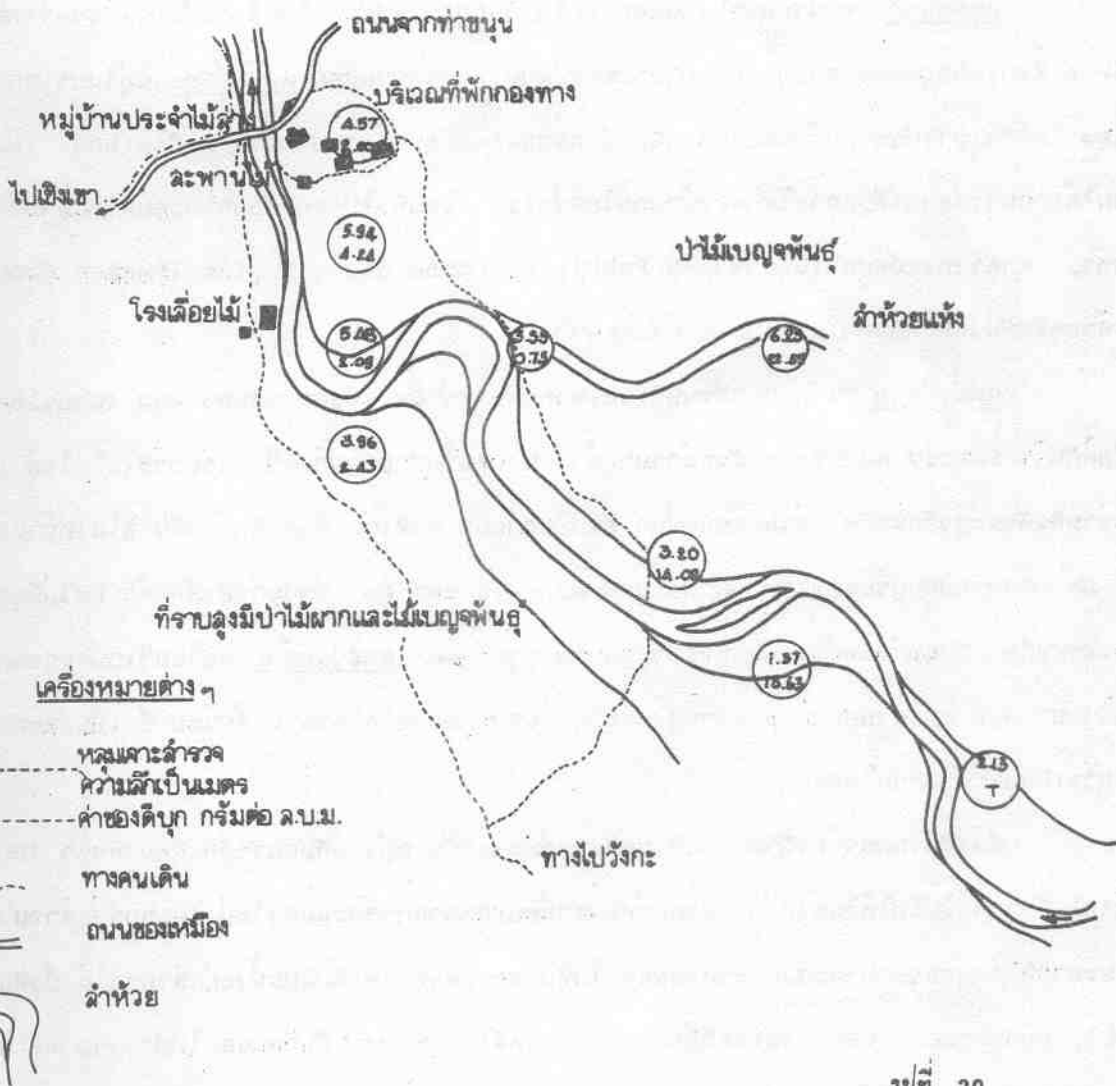
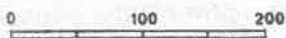
รูปที่ 10

(จาก ประหยัด วิเทศพงษ์ และ สงบ แก้วไพฑูรย์ 2489)

แผนที่แสดงหลุมสำรวจ

ลานร่ำล้อมห้วยประจำไม้
อำเภอทองผาภูมิ

บริเวณหมู่บ้านประจำไม้ล่าง
จังหวัดกาญจนบุรี



รูปที่ 20

(จาก ประหยัด วิเศษพงษ์ และ สงบ แก้วไพฑูรย์ 2489)