



กรมทรัพย์สินทางราชการ
กรมทรัพย์สินทางราชการ

แผนที่เส้นทางหนีภัยสึนามิ หาดป่าตอง จังหวัดภูเก็ต

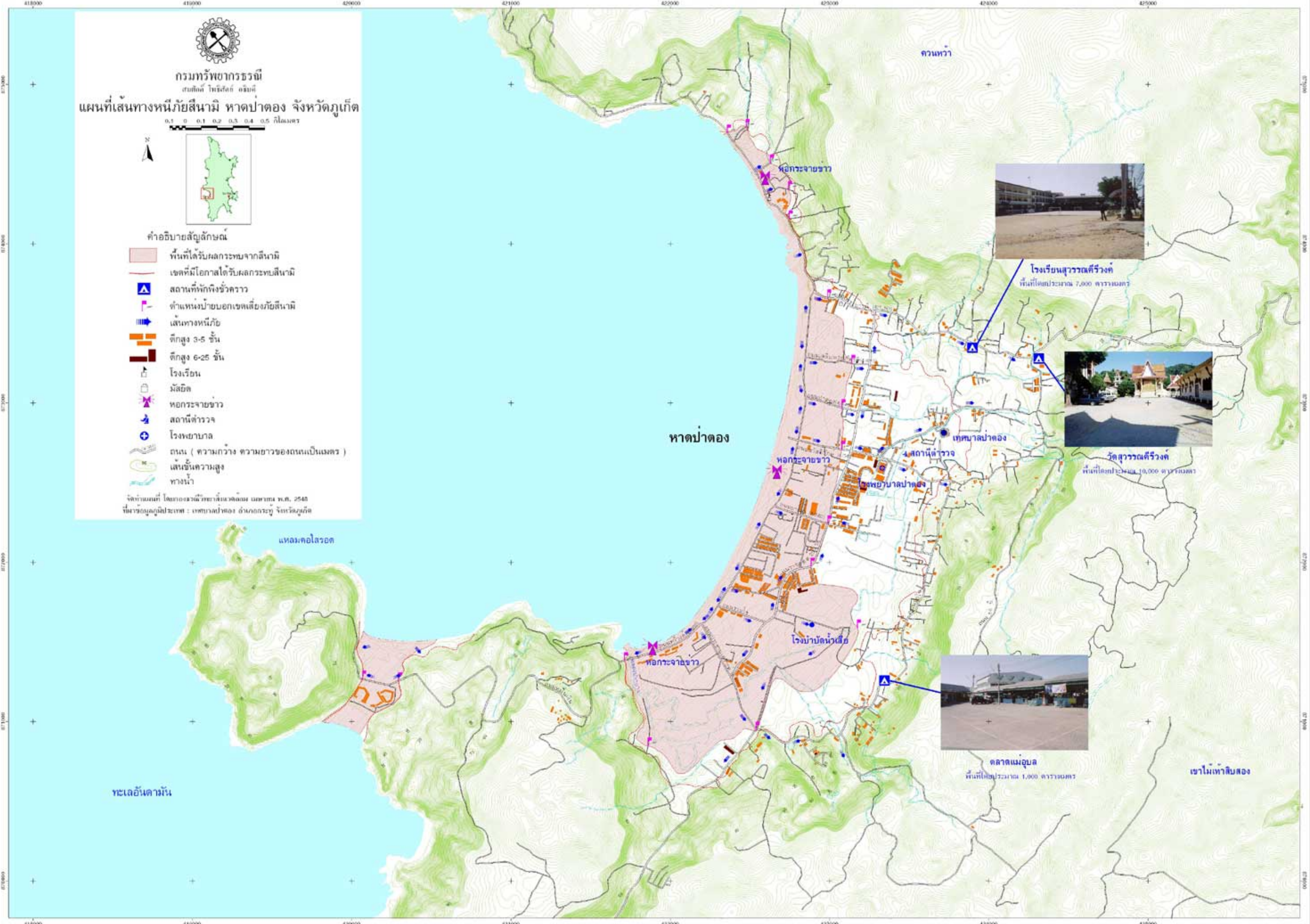
0 0.1 0.2 0.3 0.4 0.5 กิโลเมตร



คำอธิบายสัญลักษณ์

- พื้นที่ได้รับผลกระทบจากสึนามิ
- เขตที่มีโอกาสได้รับผลกระทบสึนามิ
- สถานที่พักพิงชั่วคราว
- ตำแหน่งป้ายบอกเขตเสี่ยงภัยสึนามิ
- เส้นทางหนีภัย
- ตึกสูง 3-5 ชั้น
- ตึกสูง 6-25 ชั้น
- โรงเรียน
- มัสยิด
- หอกระจายข่าว
- สถานีตำรวจ
- โรงพยาบาล
- ถนน (ความกว้าง ความยาวของถนนเป็นเมตร)
- เส้นชั้นความสูง
- ทางน้ำ

จัดทำแผนที่ โดยกองสวัสดิการสังคมและบรรเทา ภูเก็ต พ.ศ. 2563
ที่มาข้อมูลภูมิประเทศ : เทศบาลป่าตอง อำเภอกระบุรี จังหวัดภูเก็ต



โรงเรียนสุวรรณคีรีวงศ์
พื้นที่โดยประมาณ 7,000 ตารางเมตร



วัดสุวรรณคีรีวงศ์
พื้นที่โดยประมาณ 10,000 ตารางเมตร



ตลาดแม่อูบล
พื้นที่โดยประมาณ 1,000 ตารางเมตร