

โครงการ ศึกษาประเมินสิ่งแวดล้อมระดับยุทธศาสตร์เบื้องต้น
เพื่อการบริหารจัดการทรัพยากรธรณี (แร่ตะกั่ว- สังกะสี)
บริเวณอำเภอทองผาภูมิ จังหวัดกาญจนบุรี



เจ้าของ : กรมทรัพยากรธรณี

กระทรวงทรัพยากรธรรมชาติและสิ่งแวดล้อม



ที่ปรึกษา : ศูนย์บริการวิชาการ จุฬาลงกรณ์มหาวิทยาลัย

ระยะเวลาศึกษาโครงการ กุมภาพันธ์ – กันยายน 2554

การประชุมกลุ่มย่อย

ครั้งที่ 2

ชื่อกลุ่ม : ป่าไม้ อุทยาน สัตว์ป่า ต้นน้ำ วันที่ 7 มี.ค. 2554
สถานที่ประชุม : ที่ว่าการอำเภอทองผาภูมิ จังหวัดกาญจนบุรี

กำหนดการประชุมแนะนำโครงการ

- | | |
|---------------|--|
| 13.00 – 13.30 | ลงทะเบียนผู้เข้าร่วมประชุม |
| 13.30 – 13.45 | แนะนำเจ้าของโครงการและที่ปรึกษา |
| 13.45 – 14.10 | แนะนำผู้ดูแลป่าไม้-อุทยาน-สัตว์ป่า-ต้นน้ำ
และความรับผิดชอบการดูแลทรัพยากรในพื้นที่
โดย ตัวแทนอุทยาน/ป่าไม้/สัตว์ป่า/ต้นน้ำ |
| 14.10 – 14.45 | แนะนำโครงการ-โดยทีมที่ปรึกษา
และแหล่งแร่ตะกั่ว-โดยทีมกรมทรัพยากรฯ |
| 14.45 – 15.30 | การปรึกษาหารือ เพื่อความเข้าใจ
ในการทำงานเชิงบูรณาการ |
| 15.30 | ปิดประชุม |



• แนะนำ เจ้าของโครงการ
กรมทรัพยากรธรณี

• นายไวพจน์ วรรณก

ผู้อำนวยการส่วนแร่โลหะ

ประธานกรรมการ

กำกับกรปฏิบัติงาน

ของที่ปรึกษา



- นายวุฒิگانต์ สุขเสริม
- ผู้อำนวยการส่วนแร่โลหะ
- กรรมการ



- นายจำลอง ปินตาวงศ์
- ผู้อำนวยการส่วน
อนุรักษ์ทรัพยากรแร่
- กรรมการ



- นางสาวกฤตยา
 ปัทมาลัย
- นักธรณีวิทยา
 ชำนาญการ
- กรรมการ



- นายอุดม จำรัสไว
- นักธรณีวิทยาปฏิบัติการ
- กรรมการ



- นายไพรัตน์ จรรยาหาญ
- ผู้อำนวยการส่วนแผน
และประมวลผล



- นายอานนท์ นนทโส
- นักธรณีวิทยา
ชำนาญการ



- นางศุภาภรณ์
 วรกนก
- ผู้ประสานงาน



- นายสถาพร กาวินทร
- นักธรณีวิทยา
 ชำนาญการ



- นายธนัช วัชรมัย
- นักธรณีวิทยา
ปฏิบัติการ



- นางสาวเยาวพา
คำสั้น
- นักวิชาการ
เผยแพร่



- และ
- **ทีมงานกรมทรัพยากรธรณี** อีกหลายท่าน
- **ที่มาร่วมงานในวันนี้**



- **ที่ปรึกษาโครงการ**
- **ศูนย์บริการวิชาการ แห่งจุฬาลงกรณ์มหาวิทยาลัย**

รองศาสตราจารย์ ดร.ภิญโญ มีชำนะ
หัวหน้าภาควิชาวิศวกรรมเหมืองแร่และปิโตรเลียม
หัวหน้าโครงการ



ดร. ฐิติศักดิ์ บุญปราโมทย์
นักวิจัยด้านเศรษฐศาสตร์
ทรัพยากรธรรมชาติและสิ่งแวดล้อม



นายจรรพพงษ์ บุศยศักดิ์
นักวิจัยด้านการสำรวจทรัพยากรแร่



นายสัมฤทธิ์ แก้วกุ่ม
ผู้จัดการมวลชนสัมพันธ์และการมีส่วนร่วม



นายวัชรินทร์ แก้วมณีวรรณ

ผู้ประสานโครงการ



นายจิรัชย์ เชาวลิต

หัวหน้าทีม

ด้านมวลชนสัมพันธ์และการมีส่วนร่วม



ขอเรียนเชิญ
ตัวแทนป่าไม้-อุทยาน-สัตว์ป่า-ต้นน้ำ

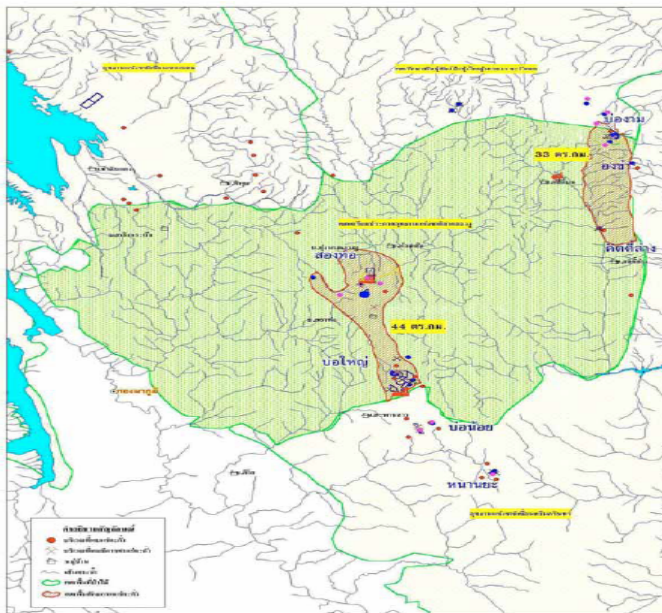
แนะนำผู้ดูแลรับผิดชอบงานต่างๆ

- **และอำนาจหน้าที่**

ความรับผิดชอบในการดูแลพื้นที่

โครงการ
ศึกษาประเมินสิ่งแวดล้อมระดับยุทธศาสตร์เบื้องต้น
เพื่อการบริหารจัดการทรัพยากรธรณี
(แร่ตะกั่ว- สังกะสี)
บริเวณอำเภอทองผาภูมิ จังหวัดกาญจนบุรี

รูปที่ 3 แผนที่หมู่บ้านบริเวณการทำแร่ตะกั่ว จ. กาญจนบุรี



ที่มา: กรมทรัพยากรธรณี 2544

วัตถุประสงค์

เพื่อดำเนินการศึกษาประเมินสิ่งแวดล้อมระดับยุทธศาสตร์เบื้องต้น

Strategic Environmental Assessment (SEA)

เพื่อการบริหารจัดการแหล่งแร่ตะกั่ว สังกะสี บริเวณอำเภอทองผาภูมิ

ภายใต้กรอบและแนวทาง

การประเมินสิ่งแวดล้อมในระดับยุทธศาสตร์

ตามมติคณะกรรมการสิ่งแวดล้อมแห่งชาติ

ที่กำหนดวิธีการศึกษาไว้เมื่อวันที่ 9 มิถุนายน 2552

ภารกิจของที่ปรึกษา

- ศึกษาและวิเคราะห์ข้อมูล ให้ทราบถึงข้อเสนอทางเลือก
ในอนาคต

ของการบริหารจัดการแหล่งแร่ตะกั่ว สังกะสี
บริเวณอำเภอทองผาภูมิ จังหวัดกาญจนบุรี

ผลการศึกษากำหนดแนวทางเลือก

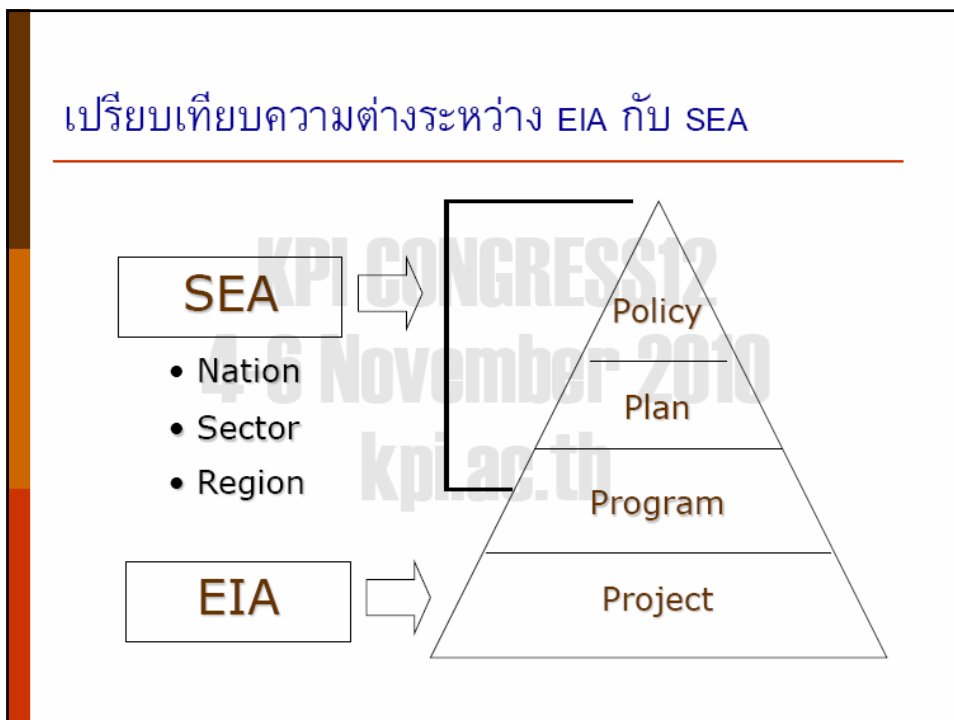
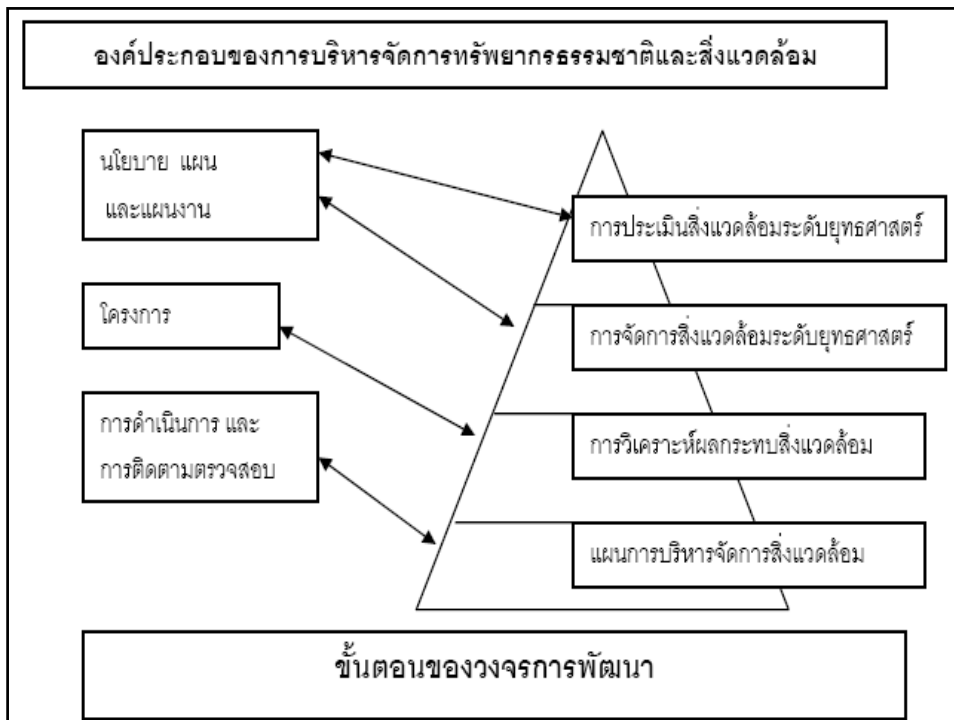
อย่างน้อย 3 แนวทาง

- การประเมินสิ่งแวดล้อม

**Environmental
Assessment**

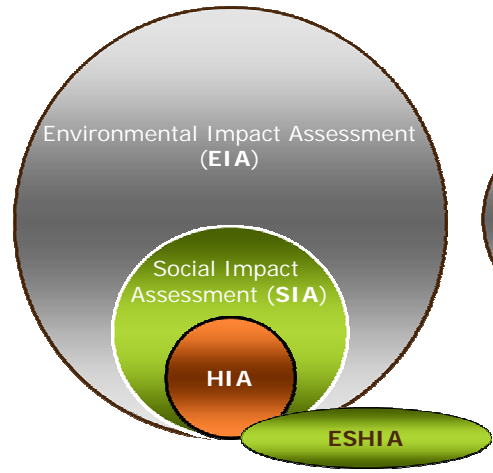
SEA

EIA – SIA - HIA

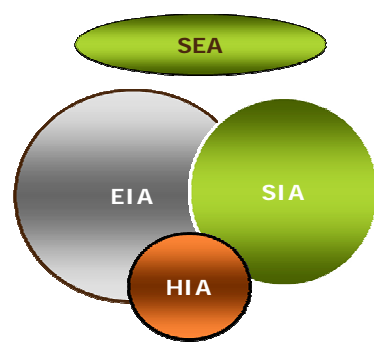


HIA, EIA, SIA, SEA - links

In principle



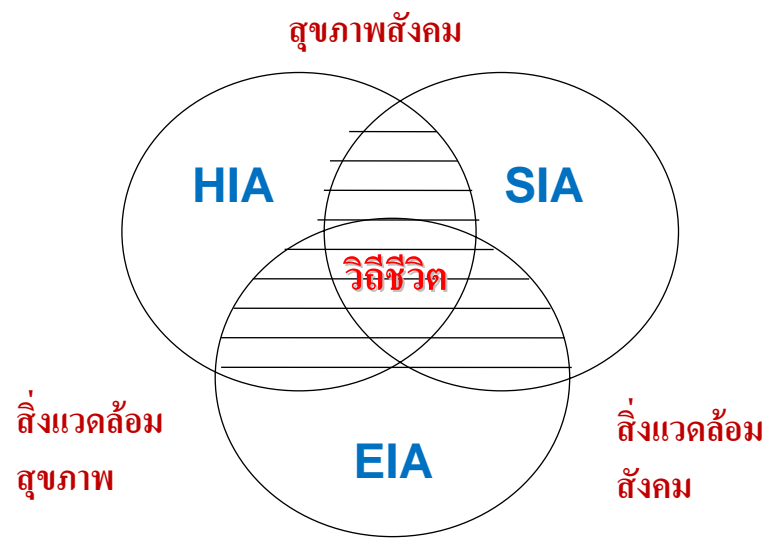
In practice



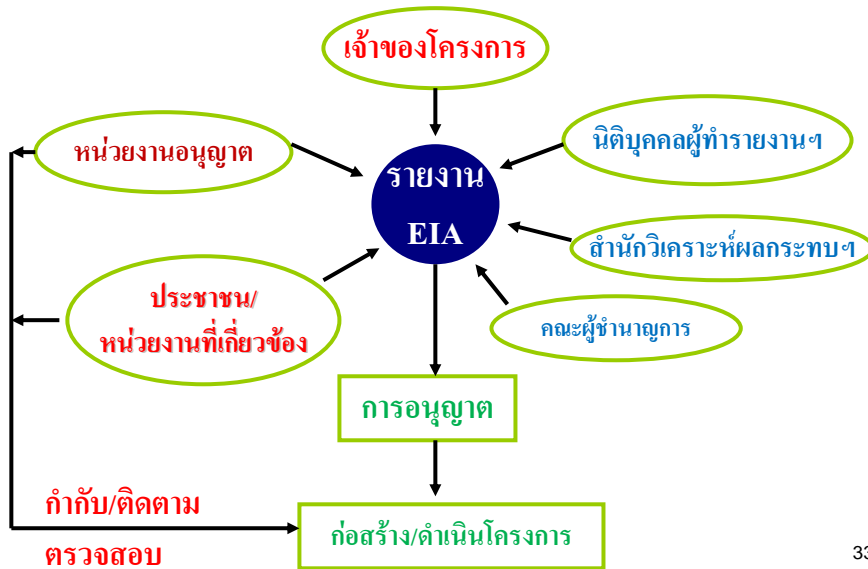
31

Source: Furu, 2007.

ความสัมพันธ์ระหว่าง EIA - HIA และ SIA



ผู้มีส่วนร่วมในกระบวนการวิเคราะห์ผลกระทบสิ่งแวดล้อม



33

รัฐธรรมนูญ 2550

มาตรา 67 วรรคสอง

การดำเนินโครงการหรือกิจกรรมที่อาจก่อให้เกิดผลกระทบต่อชุมชนอย่างรุนแรงทั้งทางด้านคุณภาพสิ่งแวดล้อม ทรัพยากรธรรมชาติและสุขภาพ จะกระทำมิได้ เว้นแต่ จะได้ศึกษาและประเมินผลกระทบต่อคุณภาพสิ่งแวดล้อมและสุขภาพของประชาชนในชุมชน และจัดให้มีกระบวนการรับฟังความคิดเห็นของประชาชนและผู้มีส่วนได้เสียก่อน รวมทั้งได้ให้องค์การอิสระซึ่งประกอบด้วยผู้แทนองค์การเอกชนด้านสิ่งแวดล้อมและสุขภาพ และผู้แทนสถาบันอุดมศึกษาที่มีการจัดการการศึกษาด้านสิ่งแวดล้อมหรือทรัพยากรธรรมชาติหรือด้านสุขภาพ ให้ความเห็นประกอบก่อนมีการดำเนินการดังกล่าว

ม.67 วรรค 2 (รัฐธรรมนูญ '50)

* โครงการ/กิจกรรมที่อาจก่อให้เกิดผลกระทบต่อ **ชุมชน**

* “รุนแรง” - สิ่งแวดล้อม (E)

- ทรัพยากรธรรมชาติ (NR)

ปัญหาตีความ

และ - สุขภาพ (H)

* กระทำมิได้ **เว้นแต่**

โครงการอาจรุนแรง

1 - EIA

2 - HIA ในชุมชน

3 - รับฟังความคิดเห็น ▲ ประชาชน

▲ ผู้มีส่วนได้ส่วนเสีย

4 - องค์การอิสระให้ความเห็น

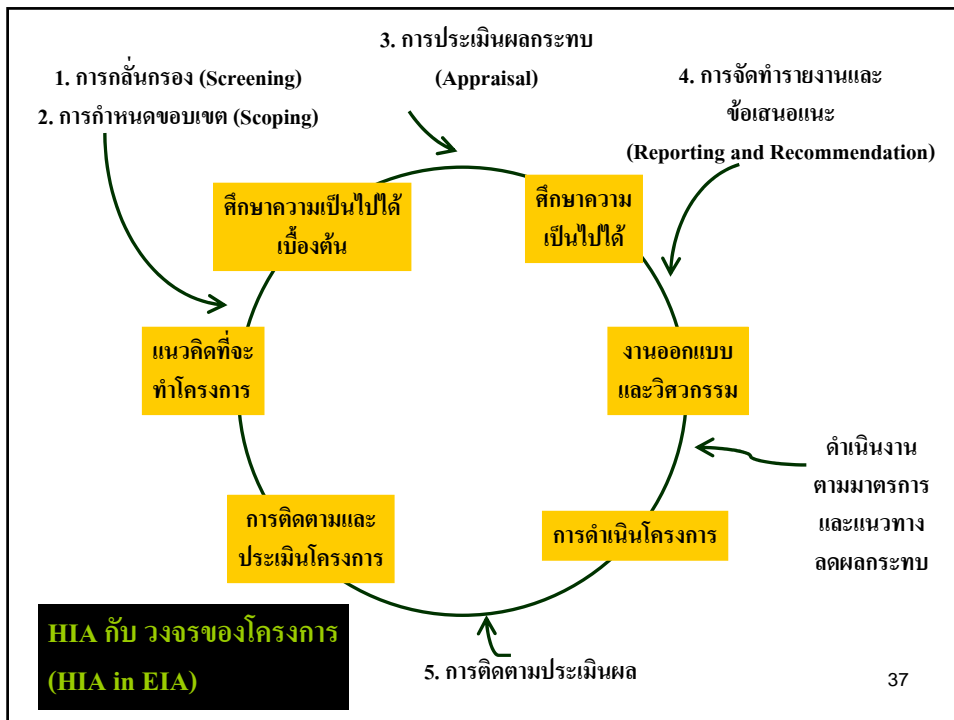
3
5

• การศึกษาผลกระทบ

ด้านสุขภาพ

**Health Impact
Assessment**

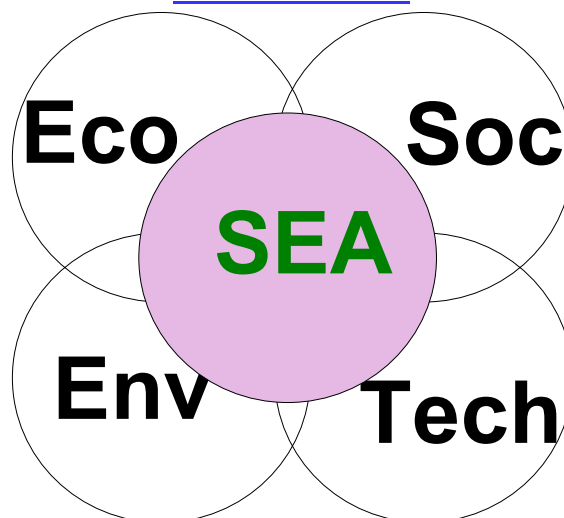
HIA



- การประเมินสิ่งแวดล้อม
ระดับยุทธศาสตร์

Strategic Environmental Assessment SEA

The Dimension Content of SEA Appropriate for Thai social



SEA

4 – มิติ สู่การพัฒนาที่ยั่งยืน

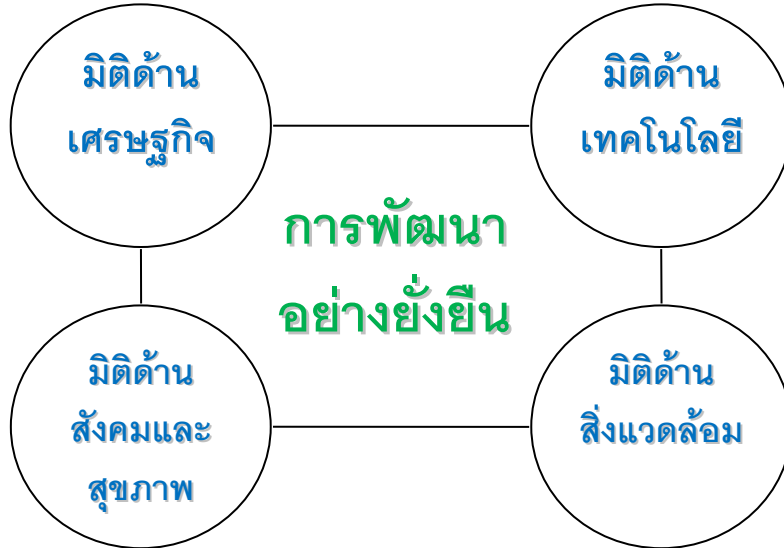


Diagram illustrating the four pillars of sustainable development (SEA) contributing to sustainable development (การพัฒนาอย่างยั่งยืน):

- เงิน
- คน
- ทรัพยากร
- เทคโนโลยี

ประเทศ

สุเมธ ดันติเวชกุล เลขาธิการมูลนิธิชัยพัฒนา
บรรยาย “ยุทธศาสตร์ประเทศไทยในทิศทางการใช้เศรษฐกิจพอเพียง”
จัดโดย กองทัพบก ร่วมกับ มหาวิทยาลัยราชภัฏสวนสุนันทา 24 ก.พ. 50

1.4 ตัวชี้วัดความสำเร็จคืออะไร

- มีคุณภาพ
- ครอบคลุมเนื้อหาสาระ
- ทันท่วงเวลา
- คุ่มค่าเงิน

ประเภท SEA

- ระดับยุทธศาสตร์ SEA – nanoagro, ข้อตกลงระหว่างประเทศ
- ระดับ/เชิงพื้นที่ (area based) – ใหญ่ (ผืนน้ำข้ามลุ่ม/ท่าอากาศยาน)
– เล็ก (สุวรรณภูมิ)
- รายสาขา (sector based) เช่น พลังงาน, ขนส่ง, เกษตร,
การจัดการน้ำ
- รายประเด็น (issue based) เช่น นิวเคลียร์, รถไฟรางคู่, เกษตร
อินทรีย์, FTA, แปลงสินทรัพย์เป็นทุน

SEA ไม่ทำกับโครงการเล็ก

ทำคอนโดฯ ใน กทม. ไม่ต้องทำ SEA

MINING STAKEHOLDERS

- Government : Central Government
Local Government
- Mining Company
- Community
- Community Based Organizations (CBOs)
- Non-Government Organizations (NGOs)
- Other organizations
 - may help communities
 - represent their interests.

- ผู้ที่มีส่วนได้และส่วนเสีย

ที่มีผลประโยชน์และผลกระทบจากการพัฒนาแร่

MINING STAKEHOLDERS

ประกอบด้วย 3 ภาคส่วนหลัก

(ไตรภาคี)

1 ภาคราชการ

ราชการส่วนกลาง

- : **ผู้รับผิดชอบแหล่งแร่** คือ กรมทรัพยากรธรณี กรมที่เกี่ยวข้องอื่นๆ เช่น กรมป่าไม้ กรมอุทยานฯ กรมศิลปฯ กรมควบคุมมลพิษ สผ.
- : **ผู้รับผิดชอบการพัฒนาแหล่งแร่** คือ กรมอุตสาหกรรมพื้นฐานและการเหมืองแร่ สำนักงานอุตสาหกรรมจังหวัด สำนักงานอุตสาหกรรมพื้นฐานและการเหมืองแร่เขต

ราชการส่วนท้องถิ่น : อปท

- : องค์การบริหารส่วนจังหวัด(อบจ) องค์การบริหารส่วนตำบล(อบต) เทศบาล

2 ภาคเอกชน

ผู้ลงทุนพัฒนาโครงการ

: ผู้ประกอบการพัฒนาแหล่งแร่

สำรวจ/ทำเหมืองแร่/แต่งแร่/โลหกรรม

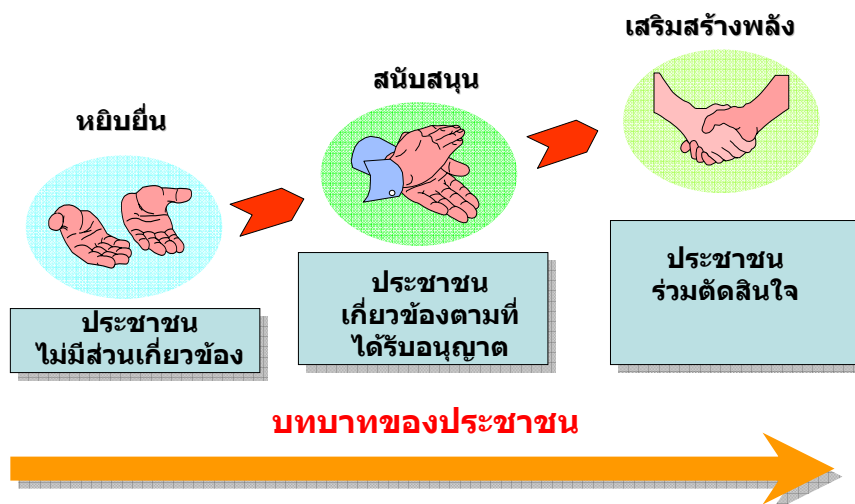
รวมทั้งรัฐวิสาหกิจ เช่น

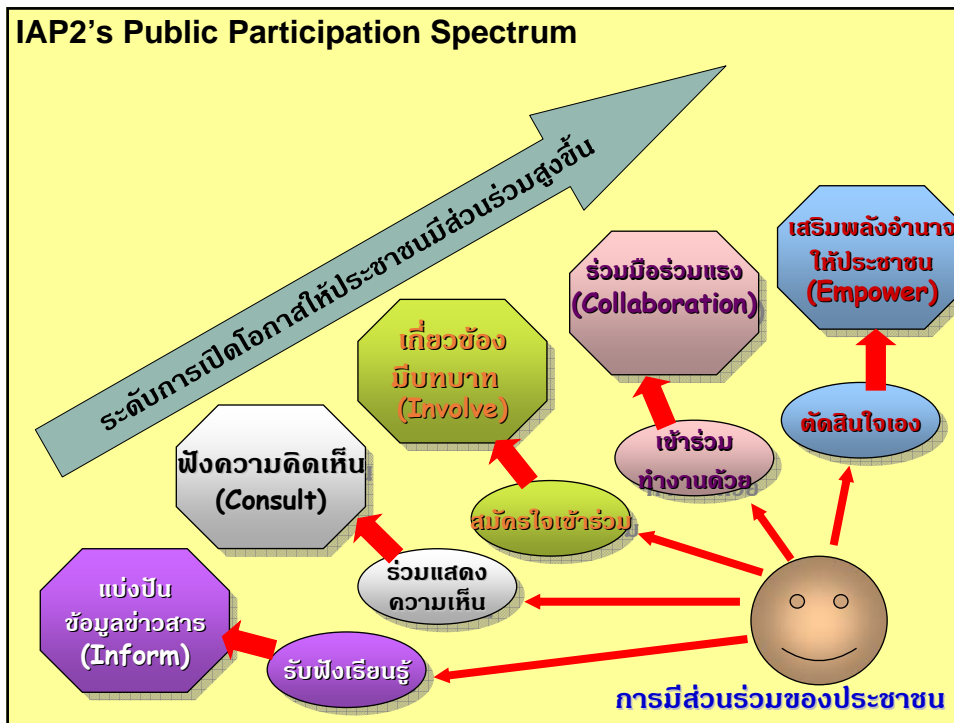
การไฟฟ้าฝ่ายผลิตแห่งประเทศไทย ที่มีการพัฒนาแหล่งถ่านหินเพื่อการผลิตไฟฟ้า เป็นต้น

3 ภาคประชาชน

- : ชุมชนในท้องถิ่นรอบโครงการ
- องค์กรพัฒนาชุมชนในท้องถิ่นโครงการ
 - องค์กรพัฒนาเอกชน(NGOs) หรือ
 - องค์กรอื่นที่ให้ความสนใจชุมชนท้องถิ่นที่อยู่ในโครงการ

การปรับเปลี่ยนบทบาทใหม่ของรัฐ





Tell me, I forget.

บอกกัน ฉันก็ลืม

Show me, I remember.

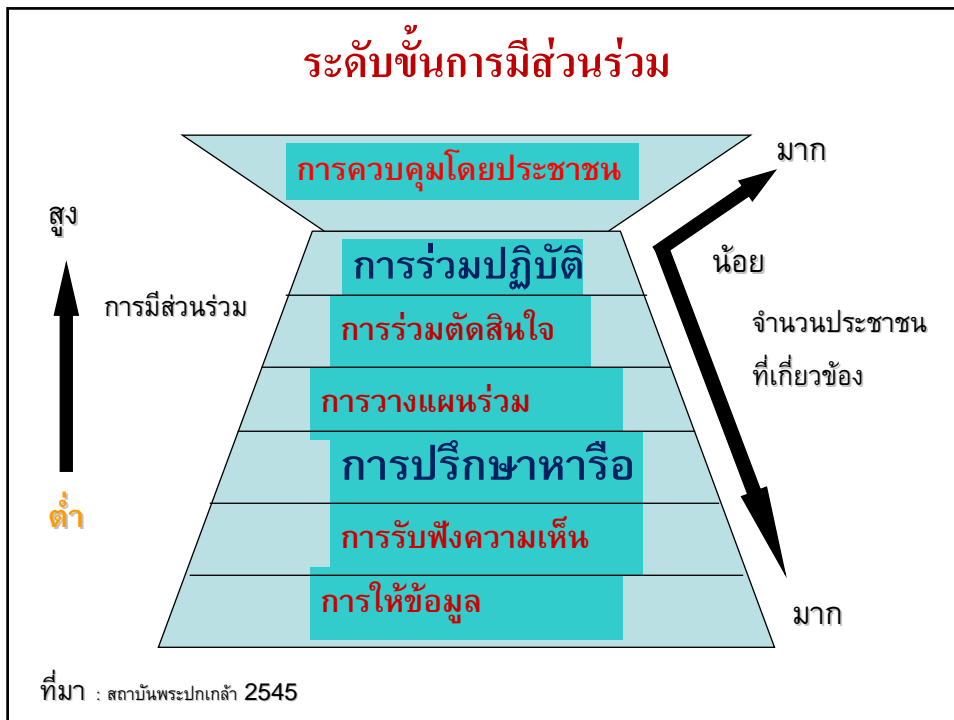
แสดงให้เห็น ฉันพอรู้พอจำได้

Involve me, I understand.

ให้ฉันเข้าร่วม ฉันก็พอเข้าใจไปบ้าง

จะอย่างไร

ให้ฉันเข้าใจ...เข้าถึง...และ...ฟังพาได้?



ภารกิจหลักงานมวลชนสัมพันธ์

“ทำงานอย่างเป็นระบบ
 คบกับคนทุกฝ่าย
 ขยายฐานมวลชน
 สร้างผลประโยชน์ร่วมกัน
 มุ่งมั่นไปคู่เป้าหมาย
 ให้ทุกฝ่ายเข้ามีส่วนร่วม
 เพื่อรวบรวมงานให้เป็นหนึ่งเดียว”



การสัมมนาครั้งที่ 1

- นำข้อมูลและแผนการศึกษาไปนำเสนอผู้มีส่วนได้ส่วนเสีย โดยการจัดประชุมสัมมนาในพื้นที่โครงการ จำนวนไม่น้อยกว่า 100 คน เพื่อนำข้อคิดเห็นมาปรับปรุงแก้ไขขอบเขตการศึกษา และแผนการศึกษา
- การจัดสัมมนาครั้งที่ 2
- การจัดสัมมนาครั้งที่ 3
 - ในพื้นที่อำเภอทองผาภูมิ 3 ครั้ง
- จัดสัมมนาครั้งที่ 4 ณ กรุงเทพมหานคร

จบการแนะนำโครงการ

ขอขอบคุณครับ

ขอเชิญทุกท่านมีส่วนร่วม



ให้ข้อคิดเห็น-แนะนำ

และสอบถามเพิ่มเติม