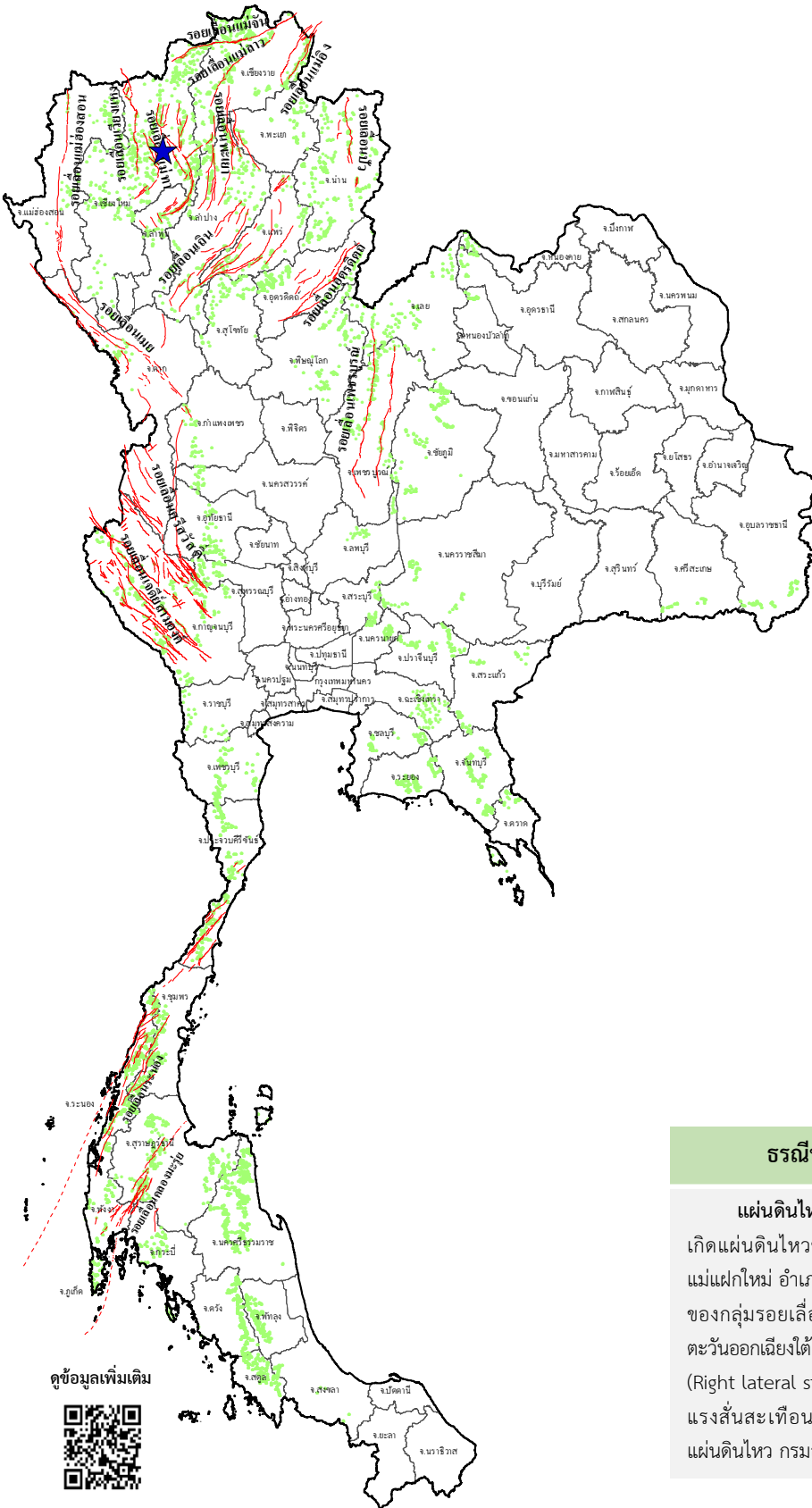




ข่าวประชาสัมพันธ์ กรมทรัพยากรธรณี

รายงานสถานการณ์ธรณีพิบัติภัยประจำวัน
วันอังคารที่ 24 มกราคม 2566 เวลา 09.00 น.



ประเภทของภัยที่เกิด

คำอธิบายสัญลักษณ์

- พื้นที่เฝ้าระวังดินถล่มและน้ำป่าไหลหลากของกรมทรัพยากรธรณี
- พื้นที่ติดตามสถานการณ์ธรณีพิบัติภัยดินถล่มและน้ำป่าไหลหลากของกรมทรัพยากรธรณี
- ดินถล่ม
- จุดเหนือศูนย์เกิดแผ่นดินไหว (1)
- สีนามิ
- หลุมยุบ / ตลิ่งทรุดตัว
- ปริมาณน้ำฝนในพื้นที่เสี่ยงภัยมากกว่า 100 มม. ขึ้นไป
- อาสาสมัครเครือข่ายวัดปริมาณน้ำฝนของกรมทรัพยากรธรณี
- รอยเลื่อนมีพลัง
- รอยเลื่อนมีพลังโดยประมาณ

พื้นที่ติดตามสถานการณ์
ธรณีพิบัติภัยดินถล่มและน้ำป่าไหลหลาก
ของกรมทรัพยากรธรณี

เหนือ ➤ ไม่มี

กลาง ➤ ไม่มี

ตะวันออก ➤ ไม่มี
เฉียงเหนือ ➤ ไม่มี

ตะวันออก ➤ ไม่มี

ใต้ ➤ ไม่มี

ธรณีพิบัติภัยภายในประเทศ รอบ 24 ชั่วโมง

แผ่นดินไหว : จังหวัดเชียงใหม่ วานนี้ (23 ม.ค.66) เวลา 10.01 น. เกิดแผ่นดินไหวขนาด 2.1 ที่ระดับความลึก 1 กิโลเมตร บริเวณตำบลแม่แฝกใหม่ อำเภอสันทราย จังหวัดเชียงใหม่ สาเหตุเกิดจากการเลื่อนตัวของกลุ่มรอยเลื่อนแม่ทา ที่มีการวางตัวในแนวทิศตะวันตกเฉียงเหนือ-ตะวันออกเฉียงใต้ มีการเคลื่อนตัวในรูปแบบการเลื่อนตามแนวระนาบเลื่อนขวา (Right lateral strike slip fault) แผ่นดินไหวครั้งนี้ไม่มีรายงานการรับรู้ถึงแรงสั่นสะเทือนและไม่มีรายงานความเสียหาย (ที่มา : กองเฝ้าระวังแผ่นดินไหว กรมอุตุนิยมวิทยา และกรมทรัพยากรธรณี)

ดูข้อมูลเพิ่มเติม





รายงานสถานการณ์ธรณีพิบัติภัยประจำวัน
วันอังคารที่ 24 มกราคม พ.ศ. 2566 เวลา 09.00 น.



1. ข่าวประชาสัมพันธ์กรมทรัพยากรธรณี พื้นที่เฝ้าระวังดินถล่มและน้ำป่าไหลหลาก

- ไม่มี

2. ธรณีพิบัติภัยภายในประเทศ รอบ 24 ชั่วโมง

2.1 ดินถล่ม น้ำป่าไหลหลาก ดินไหล หินร่วง รอยแยก และหลุมยุบ

- ไม่มี

2.2 แผ่นดินไหว

- แผ่นดินไหว : จังหวัดเชียงใหม่ วานนี้ (23 ม.ค.66) เวลา 10.01 น. เกิดแผ่นดินไหวขนาด 2.1 ที่ระดับความลึก 1 กิโลเมตร บริเวณตำบลแม่แฝกใหม่ อำเภอสันทราย จังหวัดเชียงใหม่ สาเหตุเกิดจากการเคลื่อนตัวของกลุ่มรอยเลื่อนแม่ทา ที่มีการวางตัวในแนวทิศตะวันตกเฉียงเหนือ-ตะวันออกเฉียงใต้ มีการเคลื่อนตัวในรูปแบบการเลื่อนตามแนวระนาบเปลือกขวา (Right lateral strike slip fault) แผ่นดินไหวครั้งนี้ ไม่มีรายงานการรับรู้ถึงแรงสั่นสะเทือนและไม่มีรายงานความเสียหาย (ที่มา : กองเฝ้าระวังแผ่นดินไหว กรมอุตุนิยมวิทยา และกรมทรัพยากรธรณี)

3. ธรณีพิบัติภัยทั่วโลก รอบ 24 ชั่วโมง ที่มีผลกระทบรุนแรง (ดินถล่ม ภูเขาไฟระเบิด แผ่นดินไหว สึนามิ หลุมยุบและอื่นๆ)

- ไม่มี

4. แนวทางการบริหาร

กรณีสถานการณ์ปกติ

- กรมทรัพยากรธรณี ร่วมกับหน่วยงานต่างๆ ที่เกี่ยวข้องดำเนินการติดตามสถานการณ์อย่างต่อเนื่องสม่ำเสมอ เพื่อให้พร้อมสำหรับการแลกเปลี่ยนและสนับสนุนข้อมูลด้านการบริหารจัดการพิบัติภัยของแต่ละหน่วยงาน และเป็นการช่วยบรรเทาและลดผลกระทบจากพิบัติภัยที่อาจเกิดขึ้นต่อชีวิตและทรัพย์สินของประชาชนอีกทางหนึ่ง
- หน่วยงานที่เกี่ยวข้องเตรียมความพร้อมเพื่อรับมือกับสถานการณ์ที่อาจเกิดขึ้นได้อย่างทันท่วงที
- แจ้งข้อมูล/ข่าวสาร/รายงาน อย่างสม่ำเสมอ

5. พื้นที่ติดตามสถานการณ์ธรณีพิบัติภัยดินถล่มและน้ำป่าไหลหลากของกรมทรัพยากรธรณี

- เนื่องจากในพื้นที่เสี่ยงภัยดินถล่มมีปริมาณน้ำฝนไม่ถึงเกณฑ์การเฝ้าระวัง ประกอบกับไม่มีพื้นที่คาดการณ์ปริมาณน้ำฝนที่อาจก่อให้เกิดดินถล่มล่วงหน้า จึงไม่มีพื้นที่ติดตามสถานการณ์ธรณีพิบัติภัยดินถล่มและน้ำป่าไหลหลาก

ข้อมูลสนับสนุนที่ใช้ในการวิเคราะห์ ติดตามและเฝ้าระวังธรณีพิบัติภัยดินถล่ม ศูนย์ปฏิบัติการธรณีพิบัติภัย มีดังนี้

• สภาพอากาศ (กรมอุตุนิยมวิทยา)

- พยากรณ์อากาศ 24 ชั่วโมงข้างหน้า บริเวณความกดอากาศสูงหรือมวลอากาศเย็นกำลังค่อนข้างแรงระลอกใหม่ได้แผ่ลงมาถึงตอนบนของประเทศไทยและเวียดนามแล้ว โดยจะแผ่ลงมาปกคลุมประเทศไทยตอนบนในช่วงกลางวันของวันนี้ ลักษณะเช่นนี้ทำให้ภาคตะวันออกเฉียงเหนือ ภาคกลาง และภาคตะวันออกมีลมแรง ประเทศไทยตอนบนจะมีอุณหภูมิลดลง 3-5 องศาเซลเซียส ขอให้ประชาชนบริเวณประเทศไทยตอนบนดูแลสุขภาพเนื่องจากสภาพอากาศที่หนาวเย็น รวมถึงระวังอันตรายจากอัคคีภัยที่อาจเกิดขึ้นเนื่องจากสภาพอากาศแห้งและลมแรงในระยะนี้

สำหรับมรสุมตะวันออกเฉียงเหนือที่พัดปกคลุมอ่าวไทยตอนล่าง และภาคใต้ ยังคงมีกำลังค่อนข้างแรง ทำให้ภาคใต้ตอนล่างมีฝนตกหนักบางแห่ง ขอให้ประชาชนในบริเวณดังกล่าวระวังอันตรายจากฝนตกหนักและฝนที่ตกสะสม ส่วนคลื่นลมบริเวณอ่าวไทยตอนล่างมีกำลังค่อนข้างแรง โดยมีคลื่นสูง 2-3 เมตร บริเวณที่มีฝนฟ้าคะนองคลื่นสูงมากกว่า 3 เมตร ขอให้ประชาชนที่อาศัยอยู่บริเวณชายฝั่งภาคใต้ฝั่งตะวันออกระวังอันตรายจากคลื่นที่ซัดเข้าหาฝั่ง ส่วนชาวเรือบริเวณอ่าวไทยและทะเลอันดามันควรเดินเรือด้วยความระมัดระวังและหลีกเลี่ยงการเดินเรือในบริเวณที่มีฝนฟ้าคะนอง เรือเล็กบริเวณอ่าวไทยตอนล่างควรงดออกจากฝั่งในระยะนี้ไว้ด้วย

- ปริมาณน้ำฝนสูงสุดวัดได้ที่อำเภออ่าวลึก จังหวัดกระบี่ 79.5 มม. (ที่มา : สถาบันสารสนเทศทรัพยากรน้ำ (องค์การมหาชน))

• ปริมาณน้ำฝนและเกณฑ์การแจ้งเตือนจากสถานีตรวจติดตามการเคลื่อนตัวของมวลดิน ของกรมทรัพยากรธรณี จำนวน 25 สถานี

- ไม่มีปริมาณน้ำฝน / ปริมาณน้ำฝนอยู่ในเกณฑ์ปกติ

• พื้นที่คาดการณ์ปริมาณน้ำฝนที่อาจก่อให้เกิดดินถล่มล่วงหน้า 3 วัน จากแบบจำลองพื้นที่อ่อนไหวต่อดินถล่มแบบพลวัต (AP Model)

สำหรับศูนย์ปฏิบัติการธรณีพิบัติภัย

- ไม่มีพื้นที่คาดการณ์

หมายเหตุ AP Model เป็นการวิเคราะห์ข้อมูลเชิงสถิติของปริมาณน้ำฝนสะสมและเหตุการณ์ดินถล่มในอดีตนำมาสร้างเกณฑ์น้ำฝนสะสมวิกฤตสำหรับเฝ้าระวังและแจ้งเตือนภัยดินถล่ม ข้อมูลการคาดการณ์ปริมาณน้ำฝนล่วงหน้า 72 ชั่วโมง โดยสถาบันสารสนเทศทรัพยากรน้ำ (องค์การมหาชน) ได้นำมาวิเคราะห์ด้วยแบบจำลอง AP Model เพื่อคาดการณ์พื้นที่ที่จะติดตาม/เฝ้าระวังธรณีพิบัติภัยดินถล่มล่วงหน้า

• ปริมาณน้ำฝนที่วัดได้จากเครือข่ายเฝ้าระวังแจ้งเตือนธรณีพิบัติภัยในรอบ 24 ชั่วโมง (23 ม.ค. 66 เวลา 07.00 น. – 24 ม.ค. 66 เวลา 07.00 น.)

ภาค	จังหวัด / อำเภอ / ตำบล / หมู่บ้าน				ข้อมูลปริมาณน้ำฝน (รอบ 24 ชม.)	เครือข่ายฯ ทธ. (ผู้รายงาน)
เหนือ	แม่ฮ่องสอน	ปาย	แม่ฮี้	แม่ปิง	ท้องฟ้าโปร่ง อากาศหนาว	นายสมเดช จะก่อ
	เชียงใหม่	ฝาง	แม่ฮอน	หนองขวาง	ท้องฟ้าโปร่ง อากาศหนาว	นายชานน สุภานาม
	เชียงใหม่	ฝาง	แม่คะ	แม่คะ	ท้องฟ้าโปร่ง อากาศหนาว	นายวรุฒติ สุวรรณ
	เชียงใหม่	หางดง	บ้านปง	ปงใต้	ท้องฟ้าโปร่ง อากาศหนาว	นายวริทธิ์ อินก้อน
	เชียงใหม่	สะเมิง	แม่สาบ	ปางเดิม	ท้องฟ้าโปร่ง อากาศหนาว	นายยิ่ง กลิ่นอบ
	ลำพูน	แม่ทา	ทากาศ	ดอยแช่	ท้องฟ้าโปร่ง อากาศเย็น	นายสุทัศน์ นันทากาศ
	แพร่	ลอง	หัวทุ่ง	นาอูน่อง	ท้องฟ้าโปร่ง อากาศเย็น	นายเกษม ผืนแบน
	อุตรดิตถ์	น้ำปาด	น้ำไคร้	นากล่า	ท้องฟ้าโปร่ง อากาศเย็น	นายพายุต์ สีทา
	อุตรดิตถ์	น้ำปาด	น้ำไคร้	หัวน้ำไหล	ท้องฟ้าโปร่ง อากาศเย็น	นายจันทร์ สมพา
	อุตรดิตถ์	น้ำปาด	น้ำไคร้	ปางเกลือ	ท้องฟ้าโปร่ง อากาศเย็น	นายเกษม มาท่ามา
	พิษณุโลก	วังทอง	วังนกแอ่น	น้ำพรม	ท้องฟ้าโปร่ง อากาศเย็น	นายสมพงษ์ พิมเสน
	เพชรบูรณ์	เมือง	นายม	น้ำโจน	ท้องฟ้าโปร่ง อากาศเย็น	นายฉลอง แสนชัย
	อุทัยธานี	บ้านไร่	บ้านไร่	สะพาน	ท้องฟ้าโปร่ง อากาศเย็น	นายสมร เลขยัน
อุทัยธานี	ลานสัก	ระบำ	เขาเขียว	ท้องฟ้าโปร่ง อากาศเย็น	นางลระอ สีดำ	
ใต้	พัทลุง	ปากพะยูน	เกาะนางคำ	รร.บ้านท่าเนียน	วัดปริมาณน้ำฝนได้ 20 มม.	นางสาวชลัดดา ขุนทอง
	พัทลุง	ตะโหมด	ตะโหมด	รร.วัดตะโหมด	วัดปริมาณน้ำฝนได้ 18 มม.	นางสาวปราณี ดำเม็ง
	พัทลุง	เมือง	เขาเจ็ยก	ศรจ.พัทลุง	วัดปริมาณน้ำฝนได้ 16 มม.	นายทีปวิทย์ ศรีอินทร์
	พัทลุง	ควนขนุน	พนมวังก	รร.บ้านระหว่างควน	วัดปริมาณน้ำฝนได้ 10 มม.	นางสาวธัญนันท์ เพชรรักษ์
	นครศรีธรรมราช	สิชล	เขาน้อย	ยอดน้ำ	วัดปริมาณน้ำฝนได้ 10 มม.	นายสุเทพ โมอ่อน
	ตรัง	ห้วยยอด	ปากแจ่ม	ลำแพะ	วัดปริมาณน้ำฝนได้ 2 มม.	นายพินิจ ชูชั้น
	กระบี่	เมือง	เขาคราม	ทุ่ง	ท้องฟ้าครึ้ม มีฝนตกปรอยๆ	นายสมัย ทัดศรี
	กระบี่	เขาพนม	หน้าเขา	ห้วยน้ำแก้ว	ท้องฟ้าครึ้ม มีเมฆมาก	นายยงยุทธ คงน้อย
	สงขลา	รัตภูมิ	เขาพระ	เขาสอยดาว	ท้องฟ้าครึ้ม มีเมฆมาก	นางอัมพร แก้วสุริยันต์
	พังงา	กะปง	เหล	ช้างเขือ	ท้องฟ้าโปร่ง ไม่มีฝนตก	นายจิตรี แสงทอง
	สุราษฎร์ธานี	คีรีรีฐนิคม	น้ำหัก	ปากพาย	ท้องฟ้าโปร่ง ไม่มีฝนตก	นายชนกพงศ์ ภูห้วยล่า
	ตรัง	ห้วยยอด	ปากแจ่ม	ปากแจ่ม	ท้องฟ้าโปร่ง ไม่มีฝนตก	นายทัศณะ คงแก้ว
	พัทลุง	ศรีนครินทร์	บ้านนา	ลำในใต้	ท้องฟ้าโปร่ง ไม่มีฝนตก	นายอดุล อ่อนดำ
ภูเก็ต	ถลาง	ศรีสุนทร	ท่าเรือ	ท้องฟ้าโปร่ง ไม่มีฝนตก	นายเฉลิมชัย คลองงาม	
ตะวันออก	ฉะเชิงเทรา	ท่าตะเกียบ	คลองตะเกรา	อ่างหิน	ท้องฟ้าโปร่ง อากาศเย็น	นายพยอม ชื่นระรวย
	ฉะเชิงเทรา	ท่าตะเกียบ	คลองตะเกรา	ห้วยตะปอก	ท้องฟ้าโปร่ง อากาศเย็น	นายนิพล พรหมศรี
	ชลบุรี	บ่อทอง	พลวงทอง	เขาใหญ่	ท้องฟ้าโปร่ง อากาศเย็น	นายประภาส แซ่อึ้ง
	ระยอง	เขาชะเมา	ห้วยทับมอญ	คลองหิน	ท้องฟ้าโปร่ง อากาศเย็น	นายบัญชา บัวผุด
	ระยอง	เขาชะเมา	ห้วยทับมอญ	คลองหิน	ท้องฟ้าโปร่ง อากาศเย็น	นางรพีพิง ลิขานานนท์
	จันทบุรี	ขลุง	ตรอกนอง	ตรอกนองบน	ท้องฟ้าโปร่ง อากาศเย็น	นายปราโมทย์ เบญจวรรณ
	ตราด	บ่อไร่	ช้างทูน	หนองไม้หอม	ท้องฟ้าโปร่ง อากาศเย็น	นายชรรณชัย โฉมเฉลา
	ตราด	เกาะช้าง	หน่วยพิทักษ์อุทยานแห่งชาติที่ กษ.1 (ธารมะยม)		ท้องฟ้าโปร่ง อากาศเย็น	นายพิชิต บัวประหลาด
	สระแก้ว	ตาพระยา	ทัพราช	ทดวงษ์สมบูรณ์	ท้องฟ้าโปร่ง อากาศเย็น	นายสมพร แจ่มศิริ
กลาง	สุพรรณบุรี	ด่านช้าง	วังยาว	วังยาว	ท้องฟ้าครึ้ม อากาศหนาว	นายสำเร็จ กาฬษร
	สระบุรี	มวกเหล็ก	มวกเหล็ก	แก่งหลุ	ท้องฟ้าครึ้ม อากาศหนาว	นายธงชัย เสียงโฮม
	กาญจนบุรี	สังขละบุรี	หนองลู	เวียงคาวี	ท้องฟ้าครึ้ม อากาศหนาว	นายทองคำ เสดวงชัย
	นครนายก	บ้านนา	เขาเพิ่ม	เขาเพิ่ม	ท้องฟ้าครึ้ม อากาศหนาว	นายไพฑูรย์ บุญยิ่ง
	ประจวบคีรีขันธ์	เมือง	บ่อนอก	หนองปูลุท	ท้องฟ้าโปร่ง ไม่มีฝนตก	นายมนัส ขำเจริญ
ตะวันออก เฉียงเหนือ	เลย	ภูกระดึง	ศรีฐาน	พองหนีบ	ท้องฟ้าโปร่ง อากาศหนาว	นายสายัน แก้วโวหาร
	เลย	ภูเรือ	ปลาป่า	ปลาป่า	ท้องฟ้าโปร่ง อากาศหนาว	นายมนตรี ศรีบุรินทร์
	ชัยภูมิ	หนองบัวแดง	นางแดด	โหล่น	ท้องฟ้าโปร่ง อากาศหนาว	นายสมศักดิ์ สุขหมง
	ชัยภูมิ	คอนสาร	ทุ่งพระ	ขสพ.ผาผึ้ง	ท้องฟ้าโปร่ง อากาศเย็น	นายวรรณชนก สุวรรณกร
	ศรีสะเกษ	ภูสิงห์	ดงรัก	กลาง	ท้องฟ้าโปร่ง อากาศเย็น	นายวิชัย ราศรี

หมายเหตุ : ศูนย์ปฏิบัติการธรณีพิบัติภัย ได้ประสานงานเครือข่ายเฝ้าระวังแจ้งเตือนธรณีพิบัติภัย จำนวน 49 คน เพื่อรวบรวมข้อมูลในพื้นที่เพื่อจัดทำรายงานสถานการณ์ธรณีพิบัติภัยประจำวัน วันอังคารที่ 24 มกราคม พ.ศ. 2566