



# ข่าวประชาสัมพันธ์ กรมทรัพยากรธรณี

## รายงานเหตุการณ์แผ่นดินไหวขนาด 3.7 บริเวณอำเภอกะปง จังหวัดพังงา

วันที่ 13 กุมภาพันธ์ 2566 เวลา 17.00 น.

### สถานการณ์

วันที่ 13 กุมภาพันธ์ 2566 เวลา 14.43 น. เกิดแผ่นดินไหวขนาด 3.7 จัดเป็นแผ่นดินไหวขนาดเล็ก (Minor) ที่ระดับความลึก 4 กิโลเมตร บริเวณตำบลท่านา อำเภอกะปง จังหวัดพังงา ละติจูด 8.747 องศาเหนือ ลองจิจูด 98.438 องศาตะวันออก ห่างจากอำเภอกะปง ไปทางทิศเหนือ ประมาณ 7 กิโลเมตร และห่างจากจังหวัดพังงา ประมาณ 40 กิโลเมตร (ที่มา : กองเฝ้าระวังแผ่นดินไหว กรมอุตุนิยมวิทยา)



จุดเหนือศูนย์เกิดแผ่นดินไหวขนาด 3.7 บริเวณอำเภอกะปง จังหวัดพังงา (ที่มา : Google Map)

### สาเหตุ

แผ่นดินไหวครั้งนี้ สาเหตุเกิดจากการเลื่อนตัวของกลุ่มรอยเลื่อนคลองมะรุ่ย ที่มีการวางตัวในทิศตะวันออกเฉียงเหนือ-ตะวันตกเฉียงใต้ มีการเลื่อนตัวตามแนวระนาบเหลือ้มซ้าย (Left lateral strike slip fault)

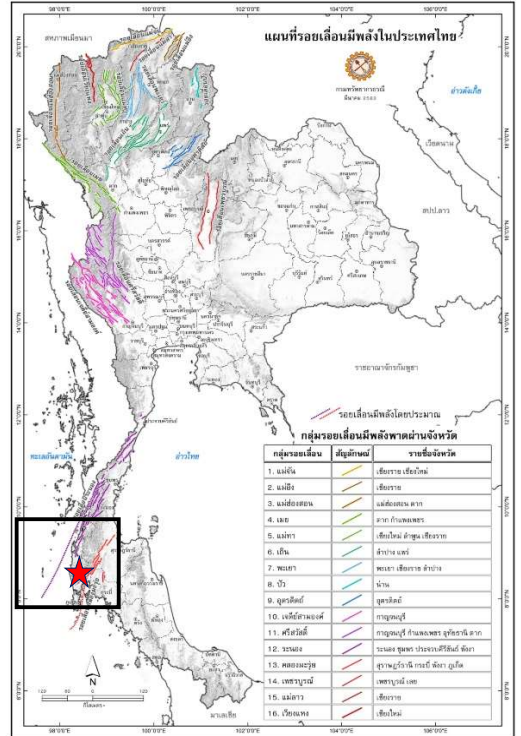
ทั้งนี้ พบว่าเคยเกิดแผ่นดินไหวเมื่อวันที่ 7 พฤษภาคม 2558 ได้เกิดแผ่นดินไหวขนาด 4.5 มีศูนย์กลางในทะเลใกล้กับเกาะยาว อำเภอเกาะยาว จังหวัดพังงา ประชาชนรู้สึกสั่นไหวได้ในพื้นที่จังหวัดพังงา ภูเก็ต และกระบี่

### ผลกระทบ

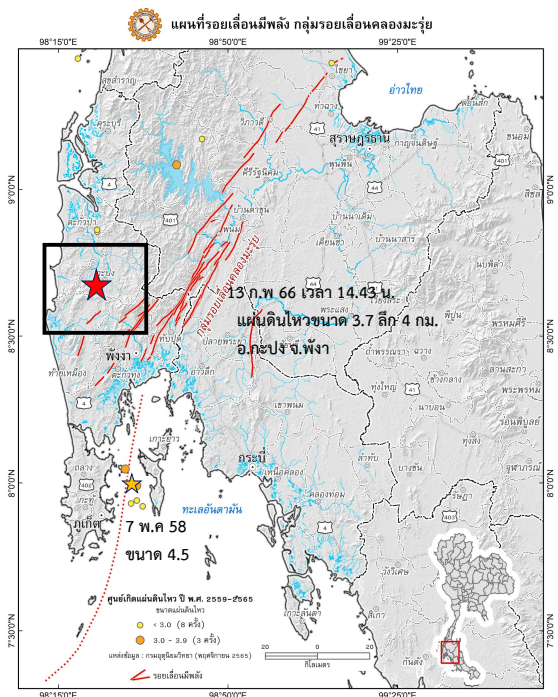
ประชาชนในพื้นที่ตำบลท่านา ตำบลเหล ตำบลรมณีย์ ตำบลหะมาะ ตำบลกะปง อำเภอกะปง ตำบลคึกคัก ตำบลบางไพร ตำบลตาตัว ตำบลบางม่วง ตำบลตะกั่วป่า อำเภอตะกั่วป่า และตำบลทุ่งคาโงก อำเภอเมือง จังหวัดพังงา สามารถรับรู้ได้ถึงแรงสั่นสะเทือนจากแผ่นดินไหว เบื้องต้นยังไม่มีรายงานความเสียหาย (ที่มา : กรมอุตุนิยมวิทยา และเครือข่ายฯ ทธ.)

### การดำเนินงานของ ทธ.

ติดตาม ประเมินสถานการณ์แผ่นดินไหวที่เกิดขึ้น และให้คำแนะนำแก่เครือข่ายฯ ทธ. และประชาชนในพื้นที่ พร้อมทั้งประสานหน่วยงานที่เกี่ยวข้องในพื้นที่ให้ติดตามสถานการณ์แผ่นดินไหวอย่างต่อเนื่อง



แผนที่รอยเลื่อนมีพลังในประเทศไทย



แผนที่รอยเลื่อนมีพลัง กลุ่มรอยเลื่อนคลองมะรุ่ย