

# สถิติ และความพึงพอใจ

พิพิธภัณฑ์ซากดึกดำบรรพ์ ธรณีวิทยา และธรรมชาติวิทยา  
จังหวัดสุราษฎร์ธานี



พิพิธภัณฑ์ธรณีวิทยาพุนพิน  
PHUNPHIN GEOLOGICAL MUSEUM  
กรมทรัพยากรธรณี กระทรวงทรัพยากรธรรมชาติและสิ่งแวดล้อม



- ❖ สถิติ และความพึงพอใจ ปีงบประมาณ 2565
- ❖ สถิติ และความพึงพอใจ ปีงบประมาณ 2566
  - ไตรมาสที่ 1 (ตุลาคม – ธันวาคม 2565)
  - ไตรมาสที่ 2 (มกราคม 2566)

# ปีงบประมาณ 2565

สถิติ และความพึงพอใจ



พิพิธภัณฑธรณีวิทยาพุนพิณ  
PHUNPHIN GEOLOGICAL MUSEUM  
กรมวิทยาศาสตร์ กระทรวงวิทยาศาสตร์และเทคโนโลยี

- เปิดทดลองให้บริการ เริ่ม 2 พ.ย.2564-13 ม.ค.2565
- เปิดทดลองให้บริการ เริ่ม 5 ก.ค. 2565 - 31 ตุลาคม 2565
- กิจกรรมการเผยแพร่องค์ความรู้ทางธรณีวิทยา  
ซากดึกดำบรรพ์ ทรัพยากรธรณี 15-19 สิงหาคม 2565
- กิจกรรมการเผยแพร่องค์ความรู้ด้านธรณีวิทยา ซากดึกดำบรรพ์  
9 กันยายน 2565 และ 12-13 กันยายน 2565

# พิพิธภัณฑ์ซากดึกดำบรรพ์ ธรณีวิทยา และธรรมชาติวิทยา จังหวัดสุราษฎร์ธานี

เปิดทดลองบริการ 2 พฤศจิกายน 2564 -13 มกราคม 2565



พฤศจิกายน 2564

- แบบOnsite  
142 คน
- แบบOnline  
1,716 ผู้เข้าถึง



ธันวาคม 2564

- แบบOnsite  
300 คน
- แบบOnline  
2,900 ผู้เข้าถึง



มกราคม 2565

- แบบOnsite  
30 คน
- แบบOnline  
31,581 ผู้เข้าถึง

# พิพิธภัณฑ์ซากดึกดำบรรพ์ ธรณีวิทยา และธรรมชาติวิทยา จังหวัดสุราษฎร์ธานี

เปิดทดลองบริการ 5 กรกฎาคม 2565 เป็นต้นมา



กรกฎาคม 2565

- แบบOnsite  
442 คน
- แบบOnline  
16,520 ผู้เข้าถึง



สิงหาคม 2565

- แบบOnsite  
2,194 คน
- แบบOnline  
33,017 ผู้เข้าถึง



กันยายน 2565

- แบบOnsite  
2,627 คน
- แบบOnline  
13,253 ผู้เข้าถึง

ยอด 1- 22กันยายน 2565

ยอด On-site ปีงบประมาณ 2565 ณ วันที่ 22 กันยายน 2565 รวม 5,735 คน

# ความพึงพอใจแบบ On-site

พฤศจิกายน 2564

พึงพอใจโดยรวม  
มาก-มากที่สุด  
ร้อยละ 91.85

ธันวาคม 2564

พึงพอใจโดยรวม  
มาก-มากที่สุด  
ร้อยละ 90

มกราคม 2565

พึงพอใจโดยรวม  
มาก-มากที่สุด  
ร้อยละ 100

กุมภาพันธ์ 2565

พึงพอใจโดยรวม  
มาก-มากที่สุด  
ร้อยละ 95.76

มีนาคม 2565

พึงพอใจโดยรวม  
มาก-มากที่สุด  
ร้อยละ 96.13

กุมภาพันธ์ 2565

พึงพอใจโดยรวม  
มาก-มากที่สุด  
ร้อยละ 96.51

# ความพึงพอใจแบบOnline

พฤศจิกายน 2564

พึงพอใจ-พอใจ

มากที่สุด

ร้อยละ 95

ธันวาคม 2564

พึงพอใจ-พอใจ

มากที่สุด

ร้อยละ 95

มกราคม 2565

พึงพอใจ-พอใจ

มากที่สุด

ร้อยละ 97

กรกฎาคม 2565

พึงพอใจ-พอใจ

มากที่สุด

ร้อยละ 96

สิงหาคม 2565

พึงพอใจ-พอใจ

มากที่สุด

ร้อยละ 98

กันยายน 2565

พึงพอใจ-พอใจ

มากที่สุด

ร้อยละ 96.1

# กิจกรรมการเผยแพร่องค์ความรู้ทางธรณีวิทยา ชากดึกดำบรรพ์ ทรัพยากรธรณี 15-19 ส.ค.2565

ณ พิพิธภัณฑ์ชากดึกดำบรรพ์ ธรณีวิทยา และธรรมชาติวิทยา จังหวัดสุราษฎร์ธานี

**ข่าว NEWS**  
www.dmr.go.th นายเวปไทรศัพธ์ 0 2621 9500  
Department of Mineral Resources

**กิจกรรมการเผยแพร่องค์ความรู้ทางธรณีวิทยา ชากดึกดำบรรพ์ ทรัพยากรธรณี ณ พิพิธภัณฑ์ชากดึกดำบรรพ์ ธรณีวิทยาและธรรมชาติวิทยา จังหวัดสุราษฎร์ธานี**



สำนักงานทรัพยากรธรณี เขต 4 โดย พิพิธภัณฑ์ชากดึกดำบรรพ์ ธรณีวิทยา และธรรมชาติวิทยา จังหวัดสุราษฎร์ธานี จัดกิจกรรมการเผยแพร่องค์ความรู้ทางธรณีวิทยา ชากดึกดำบรรพ์ ทรัพยากรธรณี ภายใต้ชื่อกิจกรรม "การเรียนรู้วิทยาศาสตร์ธรณีกันได้ กำนัดสิ่งมีชีวิต 500 ล้านปี" ในระหว่างวันที่ 15 - 19 สิงหาคม 2565 ณ อาคารพิพิธภัณฑ์ชากดึกดำบรรพ์ ธรณีวิทยา และธรรมชาติวิทยา จังหวัดสุราษฎร์ธานี โดยภายในงานมีฐานกิจกรรม อาทิ ฐานกิจกรรมการเรียนรู้พิพิธภัณฑ์ชากดึกดำบรรพ์ ธรณีวิทยาและธรรมชาติวิทยา จังหวัดสุราษฎร์ธานี ฐานกิจกรรมแร่และหิน ฐานกิจกรรมชากดึกดำบรรพ์ ทะเลภาคใต้ 500 ล้านปี และ ฐานกิจกรรมวิทยาศาสตร์กับธรณีวิทยา ซึ่งได้รับเกียรติจากคณะครู อาจารย์ และนักเรียน จากโรงเรียนพุนพินพิทยาคม โรงเรียนบางเดือนสถิตพิทยาคม โรงเรียนวัดสันติคีรีร่วม ร่วมทั้งสิ้น 300 คน โดยผู้เข้าร่วมกิจกรรมในครั้งนี้ได้รับความรู้ทางด้านธรณีวิทยา ชากดึกดำบรรพ์ และทรัพยากรธรณี เพิ่มมากขึ้น และสามารถนำไปประยุกต์ใช้ในการเรียนการสอนได้อย่างถูกต้องตามหลักวิชาการ

0-2621-9500 www.dmr.go.th @love\_dmr ทรัพยากรธรณี

## เป้าหมาย

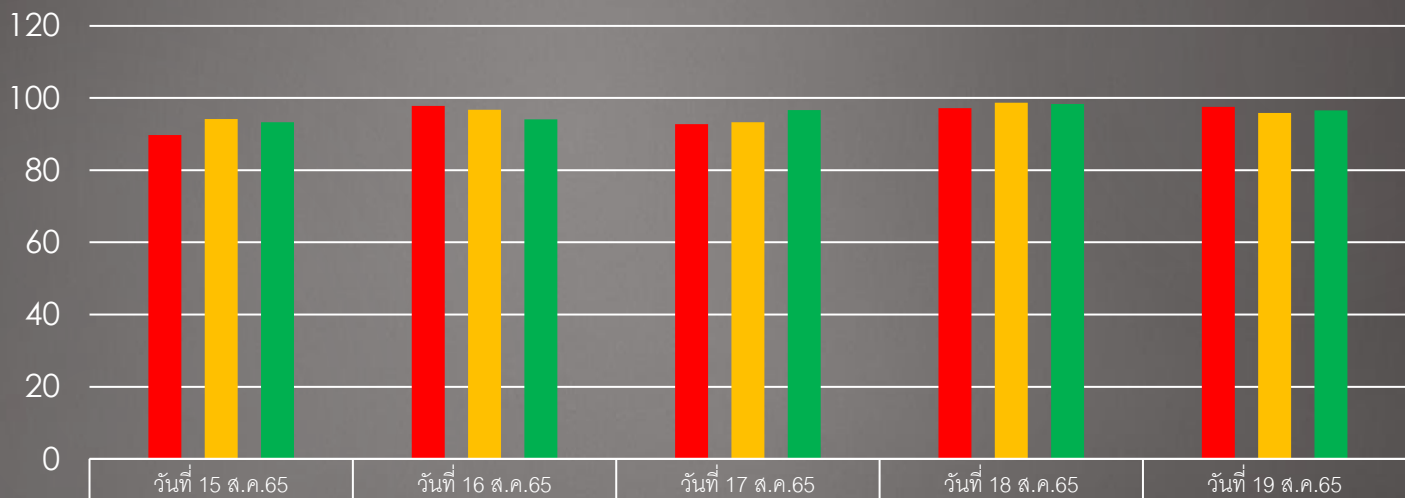
- \* นักเรียน นักศึกษา บุคลากรทางการศึกษา จำนวน 300 คน
- \* มาร่วมงาน 308 คน

# กิจกรรมการเผยแพร่องค์ความรู้ทางธรณีวิทยา ซากดึกดำบรรพ์ ทรัพยากรธรณี 15-19 ส.ค.2565

ณ พิพิธภัณฑ์ซากดึกดำบรรพ์ ธรณีวิทยา และธรรมชาติวิทยา จังหวัดสุราษฎร์ธานี

## สรุปความพึงพอใจต่อโครงการ

ระดับความพึงพอใจ / ความรู้ความเข้าใจ / การนำไปใช้ในแต่ละด้าน



■ ด้านเนื้อหา	89.74	97.77	92.78	97.22	97.55
■ ด้านวิทยากร	94.15	96.79	93.33	98.67	95.88
■ ด้านสถานที่ / ระยะเวลา / อาหาร	93.33	94.05	96.67	98.33	96.57

ระดับความพึงพอใจ ตั้งแต่วันที่ 15 – 19 ส.ค.2565 พอดีมากที่สุด ร้อยละ **95.59**

# กิจกรรมการเผยแพร่องค์ความรู้ด้านธรณีวิทยา ชากดึกดำบรรพ์

ระหว่างวันที่ 9 กันยายน 2565 และ 12-13 กันยายน 2565

ณ พิพิธภัณฑ์ชากดึกดำบรรพ์ ธรณีวิทยา และธรรมชาติวิทยา จังหวัดสุราษฎร์ธานี



ข่าว NEWS  
www.dmr.go.th หมายเลขโทรศัพท์ 0 2621 9500  
Department of Mineral Resources



## กิจกรรมการเผยแพร่องค์ความรู้ด้านธรณีวิทยา และชากดึกดำบรรพ์

### ณ พิพิธภัณฑ์ชากดึกดำบรรพ์ธรณีวิทยาและธรรมชาติวิทยา จังหวัดสุราษฎร์ธานี ระหว่างวันที่ 9 กันยายน 2565 และวันที่ 12-13 กันยายน 2565

สำนักงานทรัพยากรธรณี เขต 4 จัดกิจกรรมการเผยแพร่องค์ความรู้ด้านธรณีวิทยา และชากดึกดำบรรพ์ ณ พิพิธภัณฑ์ชากดึกดำบรรพ์ ธรณีวิทยาและธรรมชาติวิทยา จังหวัดสุราษฎร์ธานี ซึ่งในระหว่างวันที่ 9 กันยายน 2565 และวันที่ 12-13 กันยายน 2565 เพื่อให้นักเรียน ได้มีโอกาสได้มาเรียนรู้และศึกษาออกห้องเรียน ณ อาคารพิพิธภัณฑ์ชากดึกดำบรรพ์ ธรณีวิทยา และธรรมชาติวิทยา จังหวัดสุราษฎร์ธานี อีกทั้งยังส่งเสริม พัฒนาทักษะกระบวนการเรียนรู้ทางด้านธรณีวิทยา และชากดึกดำบรรพ์ ที่ถูกต้องตามหลักวิชาการแก่นักเรียน บุคลากรทางการศึกษา โดยมีวิทยากรสำนักงานทรัพยากรธรณี เขต 4 ให้ความรู้ด้านธรณีวิทยา ด้านชากดึกดำบรรพ์ และวิทยากรนำชมในส่วน จัดแสดงนิทรรศการของพิพิธภัณฑ์ฯ ให้กับโรงเรียนวัดครนาราม โรงเรียนวัดสันติศิรินทร์ รวมทั้งสิ้น 300 คน



0-2621-9500 www.dmr.go.th @love\_dmr nsกรฐวิพณsssrd

เป้าหมาย

- \* นักเรียน นักศึกษา บุคลากรทางการศึกษา จำนวน 300 คน
- \* มาร่วมงาน 300 คน

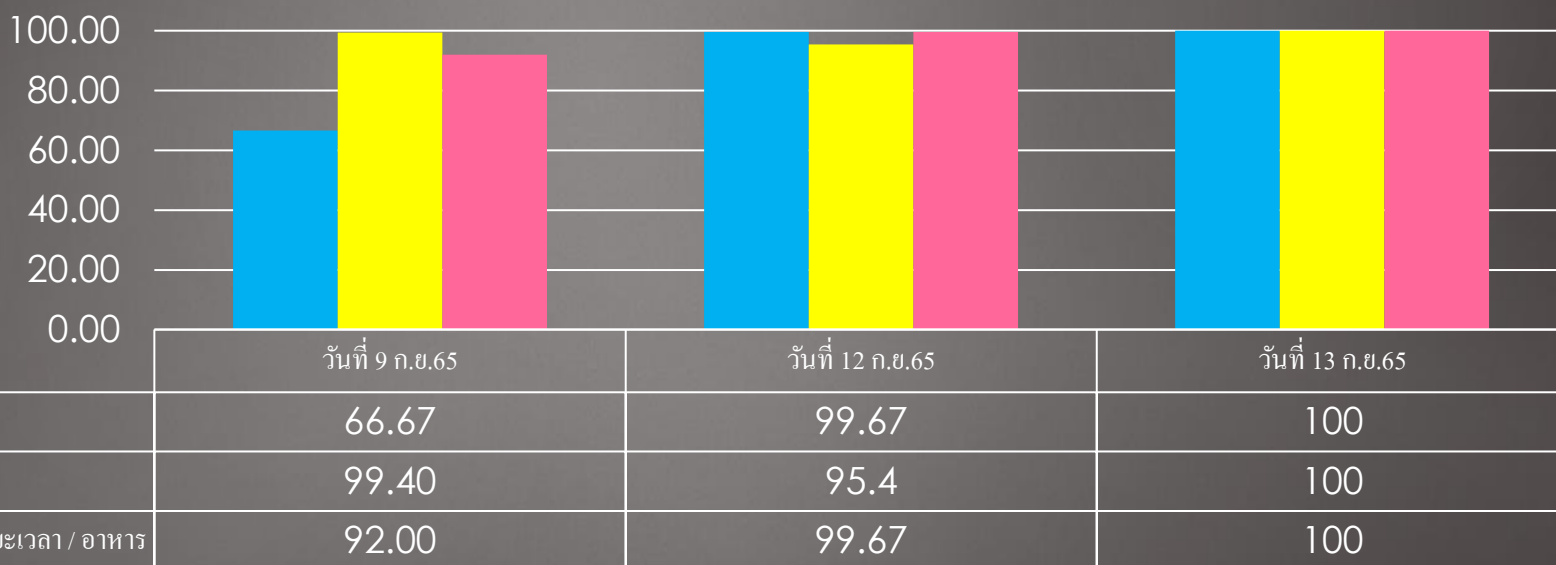
# กิจกรรมการเผยแพร่องค์ความรู้ด้านธรณีวิทยา ชากดึกดำบรรพ์

ระหว่างวันที่ 9 กันยายน 2565 และ 12-13 กันยายน 2565

ณ พิพิธภัณฑ์ชากดึกดำบรรพ์ ธรณีวิทยา และธรรมชาติวิทยา จังหวัดสุราษฎร์ธานี

## สรุปความพึงพอใจต่อโครงการ

ระดับความพึงพอใจ / ความรู้ความเข้าใจ / การนำไปใช้

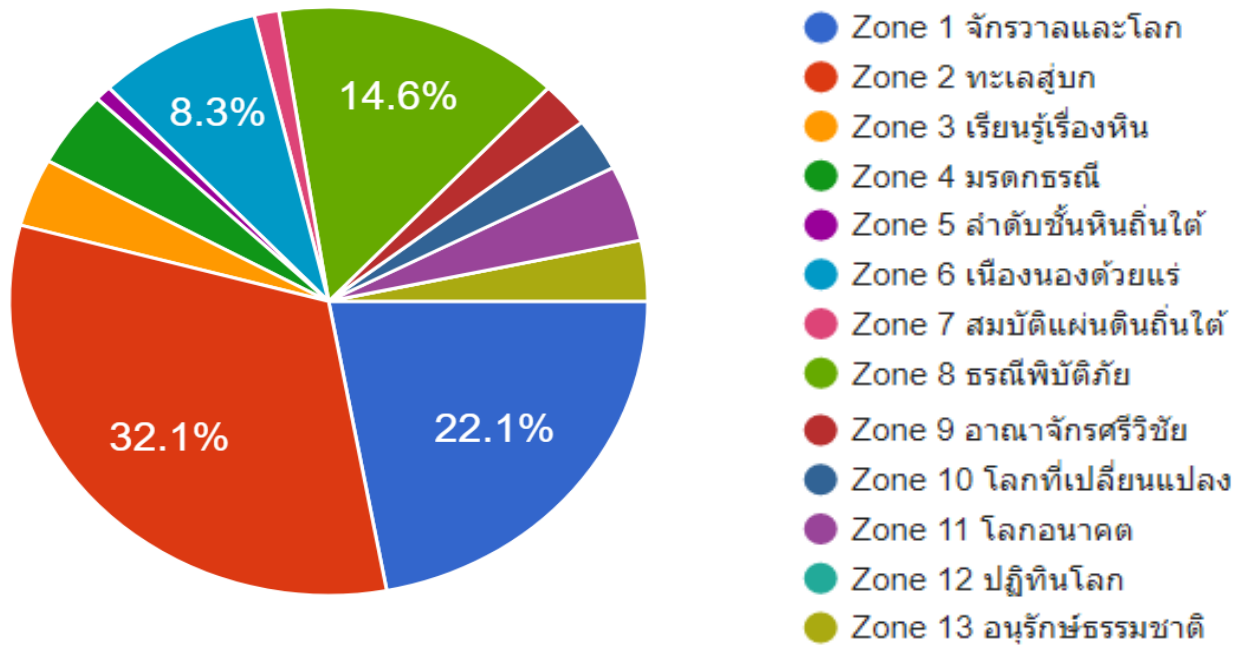


ระดับความพึงพอใจ ตั้งแต่วันที่ 9 กันยายน 2565 และ 12 – 13 กันยายน 2565

พอใจมากที่สุด ร้อยละ 98.43

กิจกรรมการเผยแพร่องค์ความรู้ด้านธรณีวิทยา ซากดึกดำบรรพ์  
ระหว่างวันที่ 9 กันยายน 2565 และ 12-13 กันยายน 2565  
ณ พิพิธภัณฑ์ซากดึกดำบรรพ์ ธรณีวิทยา และธรรมชาติวิทยา จังหวัดสุราษฎร์ธานี

สรุปความพึงพอใจ ต่อ Zone นิทรรศการ



โซนที่ชอบมากที่สุด

**อันดับ 1** โซนที่ 2 ทะเลสู่บก

**อันดับ 2** โซนที่ 1 จักรวาลและโลก

**อันดับ 3** โซนที่ 6 เมืองนองด้วยแร่

# ปีงบประมาณ 2566

สถิติ และความพึงพอใจ



พิพิธภัณฑ์ธรณีวิทยาพุนพิณ  
PHUNPHIN GEOLOGICAL MUSEUM  
กรมวิทยาศาสตร์ กระทรวงศึกษาธิการ

- ไตรมาส ที่ 1 เดือน ตุลาคม – ธันวาคม 2566
- ไตรมาส ที่ 2 เดือน มกราคม 2566
- กิจกรรมวันเด็กแห่งชาติ “Walk Rally ธรณีวิทยา” ไทรโยค  
ไบต์แลนด์แดนทะเลโบราณ วันที่ 13 มกราคม 2566
- กิจกรรมวันเด็กแห่งชาติ ปี 2566 วันที่ 14 มกราคม  
2566 ณ สวนสาธารณะ 29 กรกฎาคม เทศบาลเมืองท่าข้าม

# พิพิธภัณฑ์ซากดึกดำบรรพ์ ธรณีวิทยา และธรรมชาติวิทยา จังหวัดสุราษฎร์ธานี

ประจำเดือนตุลาคม- ธันวาคม พ.ศ. 2565



ตุลาคม 2565

- แบบOnsite  
1,284 คน
- แบบ Online  
38 คน



พฤศจิกายน 2565

- แบบOnsite  
3,764 คน
- แบบ Online  
155 คน



ธันวาคม 2565

- แบบOnsite  
6,615 คน
- แบบ Online  
129 คน

## ความพึงพอใจแบบOn-site

ตุลาคม 2565

พึงพอใจโดยรวม  
มาก-มากที่สุด  
ร้อยละ 96.92

พฤศจิกายน 2565

พึงพอใจโดยรวม  
มาก-มากที่สุด  
ร้อยละ 97.14

ธันวาคม 2565

พึงพอใจโดยรวม  
มาก-มากที่สุด  
ร้อยละ 94.32



# สรุปความพึงพอใจในการเข้าชมพิพิธภัณฑ์ซากดึกดำบรรพ์ ธรณีวิทยาและธรรมชาติวิทยา จังหวัดสุราษฎร์ธานี

ระดับความพึงพอใจ / ความรู้ความเข้าใจ / การนำไปใช้



ระดับความพึงพอใจในการเข้าชมพิพิธภัณฑ์ ประจำเดือนตุลาคม-ธันวาคม พิจารณาจากค่าเฉลี่ย ร้อยละ **96.13**

# พิธีภัณฑ์ซากดึกดำบรรพ์ ธรณีวิทยา และธรรมชาติวิทยา จังหวัดสุราษฎร์ธานี

ไตรมาส 2 มกราคม – มีนาคม 2566



มกราคม 2566

- แบบOnsite  
4,337 คน
- แบบOnline  
223 คน
- สำงจร  
400 คน

กุมภาพันธ์ 2566

- แบบOnsit
- แบบOnline
- สำงจร

มีนาคม 2566

- แบบOnsit
- แบบOnline
- สำงจร

## ความพึงพอใจแบบ On-site

มกราคม - มีนาคม 2566

มกราคม 2566

พึงพอใจโดยรวม  
มาก-มากที่สุด  
ร้อยละ 97.03

กุมภาพันธ์ 2566

พึงพอใจโดยรวม  
มาก-มากที่สุด  
ร้อยละ

มีนาคม 2566

พึงพอใจโดยรวม  
มาก-มากที่สุด  
ร้อยละ

## ความพึงพอใจแบบ On-line

มกราคม - มีนาคม 2566

มกราคม 2566

พึงพอใจโดยรวม  
มาก-มากที่สุด  
ร้อยละ 97.3

กุมภาพันธ์ 2566

พึงพอใจโดยรวม  
มาก-มากที่สุด  
ร้อยละ

มีนาคม 2566

พึงพอใจโดยรวม  
มาก-มากที่สุด  
ร้อยละ

# กิจกรรมมอบของขวัญพิเศษปีใหม่ 2566

เปิดรอบพิเศษ วันที่ 30 ธันวาคม 2565-1 มกราคม 2566

ณ พิพิธภัณฑ์ซากดึกดำบรรพ์ ธรณีวิทยา และธรรมชาติวิทยา จังหวัดสุราษฎร์ธานี

ข่าวประชาสัมพันธ์  
**กรมทรัพยากรธรณี**

**กิจกรรมมอบของขวัญสุดพิเศษ เทศกาลปีใหม่**  
**พิพิธภัณฑ์ซากดึกดำบรรพ์ ธรณีวิทยา**  
**และธรรมชาติวิทยา จังหวัดสุราษฎร์ธานี**

พิพิธภัณฑ์ซากดึกดำบรรพ์ ธรณีวิทยาและธรรมชาติวิทยา จังหวัดสุราษฎร์ธานี  
กรมทรัพยากรธรณี จัดกิจกรรมมอบของขวัญสุดพิเศษเทศกาลปีใหม่ ให้กับนักท่องเที่ยว  
ในวันที่ 30 ธันวาคม 2565 - 1 มกราคม 2566 โดยเปิดทำการให้เข้าชมฟรี ตลอด 3 วัน  
ซึ่งได้รับการตอบรับที่ดีจากนักท่องเที่ยวในจังหวัดสุราษฎร์ธานี และจังหวัดใกล้เคียง  
โดยออกผู้เข้าชม ทั้งหมด 1,511 คน ร่วมทำกิจกรรมมากมาย อาทิเช่น กิจกรรม Really  
ตอบคำถาม, กิจกรรมระบายสีน้ำปูนพลาสติก, กิจกรรมระบายสีไม้การ์ดสัตว์ดึกดำบรรพ์  
พร้อมรับรางวัลมากมายจากกิจกรรมการตอบคำถามและกิจกรรมร่วมถ่ายภาพ  
ในชุดถ่ายภาพต่าง ๆ ภายในอาคารพิพิธภัณฑ์ฯ เพื่อส่งประสบการณ์ความสุข  
ความประทับใจ ซာทวีททิงค์ฟ้า อีกด้วย

0-2621-9500 | www.dmr.go.th | @love\_dmr | กรมทรัพยากรธรณี

## กิจกรรม

- \* ชุ้มระบายสีน้ำพร้อมปูนพลาสติก
- \* ชุ้มระบายสีไม้การ์ดสัตว์ดึกดำบรรพ์
- \* ชุ้มถ่ายภาพที่ระลึก
- \* แจกของรางวัลมากมาย

สถิติผู้เข้าชม ทั้งสิ้น 1,518 คน

- \* วันที่ 30 ธันวาคม 2565 จำนวน 555 คน
- \* วันที่ 31 ธันวาคม 2565 จำนวน 478 คน
- \* วันที่ 1 มกราคม 2566 จำนวน 480 คน

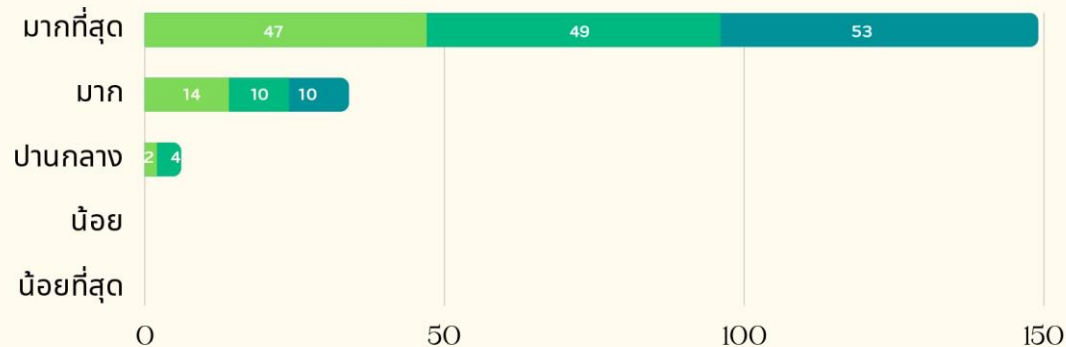
## กิจกรรมมอบของขวัญพิเศษปีใหม่ 2566

เปิดรอบพิเศษ วันที่ 30 ธันวาคม 2565-1 มกราคม 2566

ณ พิพิธภัณฑ์ซากดึกดำบรรพ์ ธรณีวิทยา และธรรมชาติวิทยา จังหวัดสุราษฎร์ธานี

### สรุปความพึงพอใจต่อโครงการ

- นิทรรศการภายในทั้ง 13 Zone มีความเหมาะสม
- ได้รับความรู้ทางธรณีวิทยา ซากดึกดำบรรพ์ที่ถูกต้องเพิ่มมากขึ้น
- พิพิธภัณฑ์เหมาะสมที่จะเป็นแหล่งท่องเที่ยวเชิงวิชาการแห่งใหม่ของภาคใต้



ระดับความพึงพอใจ **มาก-มากที่สุด ร้อยละ 96.83**

# กิจกรรมวันเด็กแห่งชาติ “Walk Rally ธรณีวิทยา” ไทรโบลต์แลนด์แดนทะเลโบราณ วันที่ 13 มกราคม 2566

ณ พิพิธภัณฑ์ซากดึกดำบรรพ์ ธรณีวิทยา และธรรมชาติวิทยา จังหวัดสุราษฎร์ธานี

ข่าวประชาสัมพันธ์  
กรมทรัพยากรธรณี

พิพิธภัณฑ์ซากดึกดำบรรพ์  
ธรณีวิทยาและธรรมชาติวิทยา จังหวัดสุราษฎร์ธานี  
จัดกิจกรรม Walk Rally ธรณีวิทยา  
“ไทรโบลต์แลนด์แดนทะเลโบราณ”  
วันเด็กแห่งชาติ ปี 2566

วันที่ 13 มกราคม 2566 พิพิธภัณฑ์ซากดึกดำบรรพ์ ธรณีวิทยาและธรรมชาติวิทยา จังหวัดสุราษฎร์ธานีจัดกิจกรรมวันเด็กแห่งชาติ ปี 2566 “ไทรโบลต์แลนด์แดนทะเลโบราณ” เพื่อสร้างการเรียนรู้ด้าน ซากดึกดำบรรพ์ ธรณีวิทยาและธรรมชาติวิทยาในรูปแบบกิจกรรม Walk Rally ธรณีวิทยา ฐานการเรียนรู้ ปรีศนาจักรวาลและโลก บริเวณทะเลโบราณ จึงได้อุทธรณ์ขอเชิญ Where am I? นักสืบแห่ง หินและคนพิศขรื่อง และกิจกรรมหาไทรโบลต์ สร้างความสนุกสนานเพื่อกระตุ้นการเรียนรู้มากยิ่งขึ้น โดยมี นักเรียนระดับชั้น มัธยมศึกษาปีที่ 1-6 เข้าร่วมกิจกรรมจำนวน 230 คน ซึ่งบรรยากาศเป็นไปด้วยความสนุกสนาน

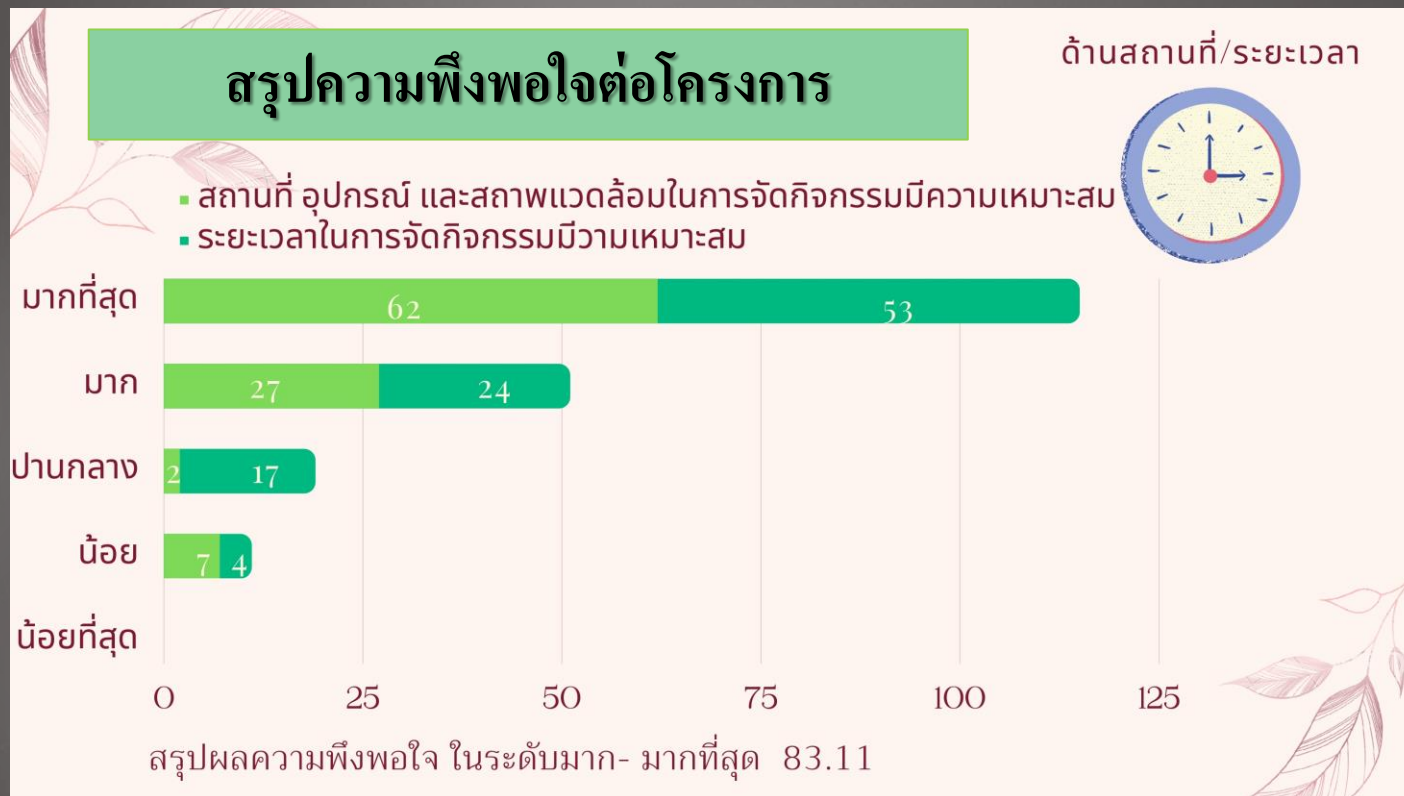
0-2621-9500 [www.dmr.go.th](http://www.dmr.go.th) @love\_dmr กรมทรัพยากรธรณี

เป้าหมาย

- \* นักเรียน นักศึกษา บุคลากรทางการศึกษา จำนวน 200 คน
- \* มาร่วมงาน 200 คน

กิจกรรมวันเด็กแห่งชาติ “Walk Rally ธรณีวิทยา” ไทรโยคไฮด์แลนด์แดนทะเลโบราณ  
วันที่ 13 มกราคม 2566

ณ พิพิธภัณฑ์ซากดึกดำบรรพ์ ธรณีวิทยา และธรรมชาติวิทยา จังหวัดสุราษฎร์ธานี



ระดับความพึงพอใจ **มาก -มากที่สุด ร้อยละ 83.11**

# กิจกรรมวันเด็กแห่งชาติ ปี 2566

วันที่ 14 มกราคม 2566

ณ สวนสาธารณะ 29 กรกฎาคม เทศบาลเมืองท่าข้าม จังหวัดสุราษฎร์ธานี

ข่าวประชาสัมพันธ์  
กรมทรัพยากรธรณี

สำนักงานทรัพยากรธรณี เขต 4  
ร่วมจัดกิจกรรมงานวันเด็กแห่งชาติ ปี 2566  
ณ สวนสาธารณะ 29 กรกฎาคม  
เทศบาลเมืองท่าข้าม

วันที่ 14 มกราคม 2566 กรมทรัพยากรธรณี โดยสำนักงานทรัพยากรธรณี เขต 4 กิจกรรมแห่งชาติศึกษาค้นคว้า ธรณีวิทยา และธรรมชาติวิทยา จังหวัดสุราษฎร์ธานี ร่วมจัดกิจกรรมงานวันเด็กแห่งชาติ ปี 2566 กับเทศบาลเมืองท่าข้าม ณ สวนสาธารณะ 29 กรกฎาคม หน้าสำนักงานเทศบาลเมืองท่าข้าม จังหวัดสุราษฎร์ธานี เพื่อสร้างการเรียนรู้ด้านซากดึกดำบรรพ์ หิน และแร่ รวมทั้งเป็นการประชาสัมพันธ์ภารกิจของกรมทรัพยากรธรณี สำนักงานทรัพยากรธรณี เขต 4 และพิพิธภัณฑ์ซากดึกดำบรรพ์ ธรณีวิทยา และธรรมชาติวิทยา จังหวัดสุราษฎร์ธานี สร้างความสัมพันธ์กับส่วนราชการ และหน่วยงานในพื้นที่ อำเภอหนองปลิง รวมไปถึง สร้างความสนุกสนาน และมอบของขวัญแก่เด็กและกัลยาณมิตร และประชาชนทั่วไป ในวันเด็กแห่งชาติ ปี 2566

0-2621-9000 www.dnr.go.th @love\_dnr ทุ่งแร่วิเศษ

## เป้าหมาย

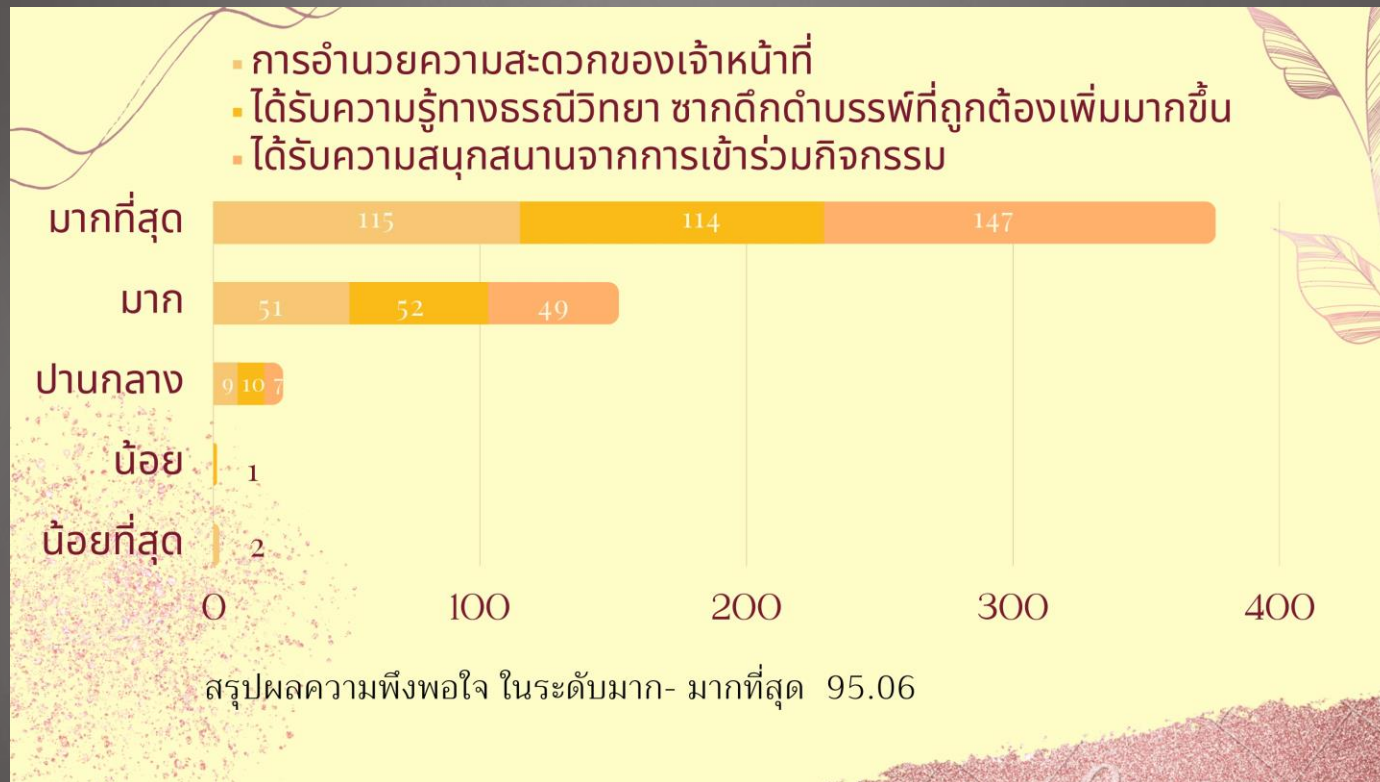
- \* เด็กนักเรียน พ่อแม่ ผู้ปกครอง ประชาชนทั่วไป จำนวน 200 คน
- \* มาร่วมงาน 200 คน

# กิจกรรมวันเด็กแห่งชาติ ปี 2566

วันที่ 14 มกราคม 2566

ณ สวนสาธารณะ 29 กรกฎาคม เทศบาลเมืองท่าช้าง จังหวัดสุราษฎร์ธานี

## สรุปความพึงพอใจต่อโครงการ



ระดับความพึงพอใจ **มาก -มากที่สุด ร้อยละ 95.06**



**สำนักงานทรัพยากรธรณี**  
เขต 4

**กิจกรรมการเผยแพร่องค์ความรู้**  
ด้านธรณีวิทยา และซากดึกดำบรรพ์

ระหว่างวันที่ 9 กันยายน 2565  
และวันที่ 12 - 13 กันยายน 2565

ณ พิพิธภัณฑ์ซากดึกดำบรรพ์ ธรณีวิทยา  
และธรรมชาติวิทยา จังหวัดสุราษฎร์ธานี

กิจกรรมการเผยแพร่องค์ความรู้  
ทางธรณีวิทยา ซากดึกดำบรรพ์ ธรณีวิทยา

เรียนรู้วิทยาศาสตร์  
**ธรณีถิ่นใต้**  
กำเนิดสิ่งมีชีวิต 500 ล้านปี

วันที่ 15 - 19 สิงหาคม 2565

ณ พิพิธภัณฑ์ซากดึกดำบรรพ์ ธรณีวิทยา  
และธรรมชาติวิทยา จังหวัดสุราษฎร์ธานี

**พบกับพวกเธอ**

วันจันทร์ที่ 18 ก.ค. 65  
เวลา 14.30 น.

Facebook: พิพิธภัณฑ์ธรณีวิทยาชุมพล

ธรณีวิทยาและบรรพชีวินวิทยา  
GEOLOGICAL MUSEUM



**พิพิธภัณฑ์ธรณีวิทยาพนพิณ**  
PHUNPHIN GEOLOGICAL MUSEUM



**ถ้ำ ถ้ำ ถ้ำ EP.2**

พบกับพวกเธอ

วันที่ 4 ก.ค. 65  
เวลา 14.30 น.



พิพิธภัณฑ์ธรณีวิทยาชุมพล  
PHUNPHIN GEOLOGICAL MUSEUM

**ฟรี**

**เรียนจบ**

**ของขวัญสุดพิเศษ**

เปิดให้ชมฟรี

30-31 ส.ค.65 และ 1 ม.ค.66

สำนักงานทรัพยากรธรณี

กิจกรรมเผยแพร่ความรู้  
ด้านธรณีวิทยา และซากดึกดำบรรพ์

ระหว่างวันที่ 9 กันยายน 2565  
และวันที่ 12 - 13 กันยายน 2565

ณ พิพิธภัณฑ์ซากดึกดำบรรพ์ ธรณีวิทยา  
และธรรมชาติวิทยา จังหวัดสุราษฎร์ธานี

**กิจกรรม**

1. ไลน์ตอบคำถามเกี่ยวกับธรณีวิทยาและซากดึกดำบรรพ์

2. ไลน์ตอบคำถามเกี่ยวกับธรณีวิทยาและซากดึกดำบรรพ์

3. ไลน์ตอบคำถามเกี่ยวกับธรณีวิทยาและซากดึกดำบรรพ์

4. ไลน์ตอบคำถามเกี่ยวกับธรณีวิทยาและซากดึกดำบรรพ์

5. ไลน์ตอบคำถามเกี่ยวกับธรณีวิทยาและซากดึกดำบรรพ์

6. ไลน์ตอบคำถามเกี่ยวกับธรณีวิทยาและซากดึกดำบรรพ์

7. ไลน์ตอบคำถามเกี่ยวกับธรณีวิทยาและซากดึกดำบรรพ์

8. ไลน์ตอบคำถามเกี่ยวกับธรณีวิทยาและซากดึกดำบรรพ์

9. ไลน์ตอบคำถามเกี่ยวกับธรณีวิทยาและซากดึกดำบรรพ์

10. ไลน์ตอบคำถามเกี่ยวกับธรณีวิทยาและซากดึกดำบรรพ์





พิพิธภัณฑ์ซากดึกดำบรรพ์  
ธรณีวิทยา และธรรมชาติวิทยา  
จังหวัดสุราษฎร์ธานี

“ขอบคุณครับ”

