



# สถิติและความพึงพอใจ พิพิธภัณฑ์แร่และหิน จังหวัดระยอง





# สถิติและความพึงพอใจ พิพิธภัณฑ์แร่และหิน จังหวัดระยอง

- สถิติและความพึงพอใจ ปี 2554 - 2564
- สถิติและความพึงพอใจ ปี 2565





## พิพิธภัณฑ์แร่และหิน จังหวัดระยอง สถิติผู้รับบริการ ระหว่างปี 2554 - 2565

สถิติผู้รับบริการพิพิธภัณฑ์แร่และหิน จังหวัดระยอง  
ระหว่างปีงบประมาณ 2554 ถึง 2565

ปีงบประมาณ	นักเรียน/นักศึกษา		ผู้สูงอายุ 60 ปีขึ้นไป	ประชาชนทั่วไป (21 - 60 ปี)	ต่างชาติ		รวม	ผู้เข้าชมออนไลน์	รวมทั้งสิ้น
	(ต่ำกว่า 12 ปี)	(13 - 20 ปี)			ผู้ใหญ่	เด็ก			
2,554	1,596	2,514	2	574	4	2	4,692		4,692
2,555	4,552	2,685	1	496	6	1	7,741		7,741
2,556	4,874	3,672		512	4	1	9,063		9,063
2,557	7,985	5,701		747	2	1	14,436		14,436
2,558	6,858	6,045	1	823	4		13,731		13,731
2,559	7,843	6,584		1,025	3		15,455		15,455
2,560	7,181	6,693		564	2		14,440		14,440
2,561	4,856	7,975		982	2	1	13,816		13,816
2,562	5,582	6,875	1	1,085	6	2	13,551		13,551
2,563	1,854	1,172		419	2	1	3,448	3,448	6,896
2,564	245	310	0	1,035	10	8	1,608	34,197	35,805
2,565	3,812	1,922	0	1,069	16	7	6,826	124,428	131,254
รวม	57,238	52,148	5	9,331	61	24	118,807	162,073	280,880

หมายเหตุ ข้อมูลล่าสุด ณ วันที่ 30 กันยายน 2565



## พิพิธภัณฑ์แร่และหิน จังหวัดระยอง สถิติร้อยละความพึงพอใจต่อการให้บริการ ระหว่างปี 2554 - 2564

พิพิธภัณฑ์แร่และหิน จังหวัดระยอง

สรุปสถิติภาพรวมแบบประเมินความพึงพอใจต่อการให้บริการ ระหว่างปี 2554 ถึง 2564

ประจำปีงบประมาณ	ระหว่างเดือน	จำนวนแบบสอบถาม (ชุด)	ร้อยละความพึงพอใจ	หมายเหตุ
2554	(ต.ค.53-ก.ย.54)			ยังไม่มีการจัดทำข้อมูลไว้
2555	(ต.ค.54-ก.ย.55)	1352	96.22	
2556	(ต.ค.55-ก.ย.56)	952	97.38	
2557	(ต.ค.56-ก.ย.57)	1552	97.64	
2558	(ต.ค.57-ก.ย.58)	1524	98.12	
2559	(ต.ค.58-ก.ย.59)	1562	97.88	
2560	(ต.ค.59-ก.ย.60)	1287	98.68	
2561	(ต.ค.60-ก.ย.61)	1357	98.32	
2562	(ต.ค.61-ก.ย.62)	1008	98.42	
2563	(ต.ค.62-ก.ย.63)	573	98.86	
2564	(ต.ค.63-ก.ย.64)	512	98.98	
รวม		11679	98.05	
รวมร้อยละความพึงพอใจ			98.05	



## พิพิธภัณฑ์แร่และหิน จังหวัดระยอง สถิติร้อยละความพึงพอใจต่อการให้บริการ ปีงบประมาณ 2565

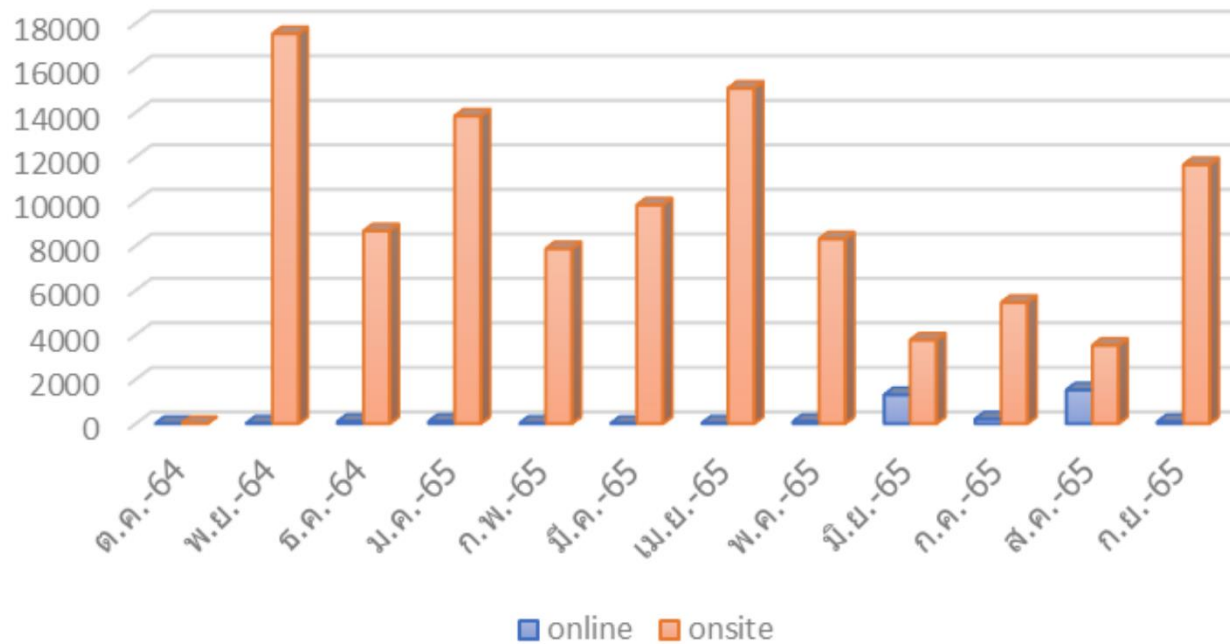
พิพิธภัณฑ์แร่และหิน จังหวัดระยอง  
ภาพรวมสถิติผู้รับบริการ ปีงบประมาณ 2565

รายไตรมาส	รวมแต่ละประเภท	หน่วยงาน	พิพิธภัณฑ์แร่และหิน จังหวัดระยอง		รวม	หมายเหตุ ข้อมูล Onsite ที่ตัดยอดส่ง กคบ.
		เดือน	Onsite	Online		
<b>รวมไตรมาสที่ 1</b>	26,305	ต.ค.-64	0	0	0	ปิดให้บริการ เนื่องจากสถานการณ์โควิด 19
Onsite	116	พ.ย.-64	23	17,528	17,551	ส่งข้อมูล ณ 30 พ.ย.64 (ครบทั้งเดือน)
Online	26,189	ธ.ค.-64	93	8,661	8,754	ส่งข้อมูล ณ 23 ธ.ค.64
<b>รวมไตรมาสที่ 2</b>	31,642	ม.ค.-65	97	13,825	13,922	ส่งข้อมูล ณ 21 ม.ค.65
Onsite	123	ก.พ.-65	18	7,863	7,881	ส่งข้อมูล ณ 20 ก.พ.65
Online	31,519	มี.ค.-65	8	9,831	9,839	ส่งข้อมูล ณ 18 มี.ค.65
<b>รวมไตรมาสที่ 3</b>	28,539	เม.ย.-65	21	15,073	15,094	ส่งข้อมูล ณ 21 เม.ย.65
Onsite	1,405	พ.ค.-65	89	8,302	8,391	ส่งข้อมูล ณ 24 พ.ค.65
Online	27,134	มี.ย.-65	1,295	3,759	5,054	ส่งข้อมูล ณ 23 มี.ย.65
<b>รวมไตรมาสที่ 4</b>	22,417	ก.ค.-65	208	5,446	5,654	ส่งข้อมูล ณ 24 ก.ค.65
Onsite	1,807	ส.ค.-65	1,517	3,523	5,040	ส่งข้อมูล ณ 24 ส.ค.65
Online	20,610	ก.ย.-65	82	11,641	11,723	ส่งข้อมูล ณ 21 ก.ย.65
<b>รวมทั้งหมด</b>			3,451	93,811	97,262	



## พิพิธภัณฑ์แร่และหิน จังหวัดระยอง สถิติผู้รับบริการ ระหว่างปี 2554 - 2565

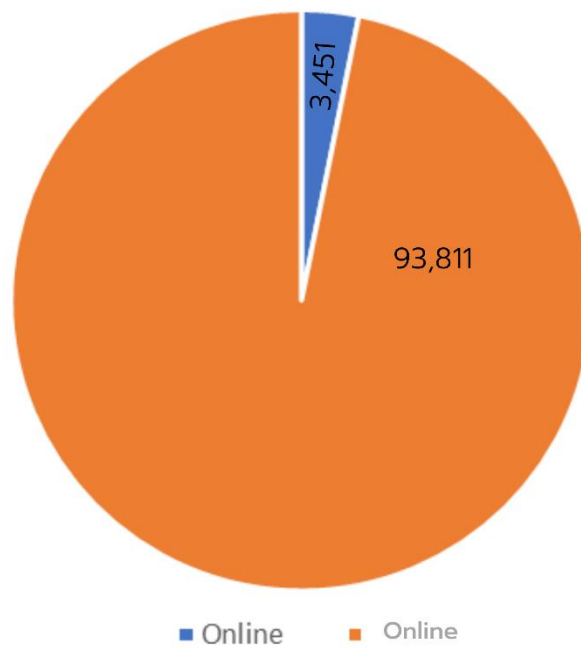
สถิติผู้รับบริการ ปีงบประมาณ 2565





## พิพิธภัณฑ์แร่และหิน จังหวัดระยอง สถิติผู้รับบริการ ระหว่างปี 2554 - 2565

สถิติผู้รับบริการ ปีงบประมาณ 2565



## แบบสำรวจความพึงพอใจในการเข้าชม

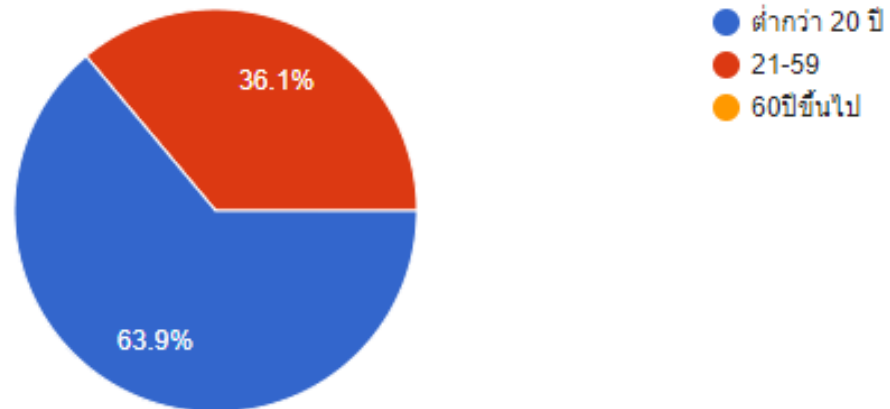
### พิพิธภัณฑ์แร่และหิน จังหวัดระยอง

๑. แบบสำรวจความพึงพอใจในการเข้าชม เดือน ตุลาคม ๒๕๖๔

#### ส่วนที่ ๑ ข้อมูลทั่วไป

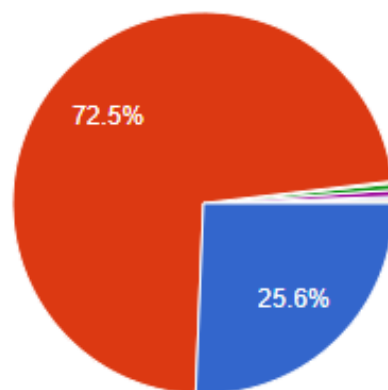
##### อายุ

คำตอบ 36 ข้อ



### อายุ

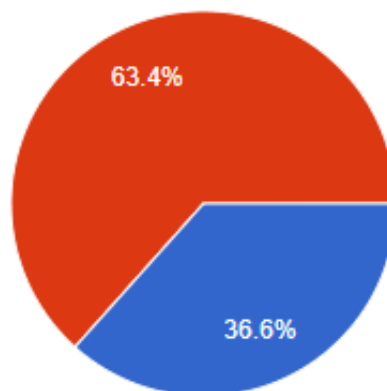
คำตอบ 542 ข้อ



- ต่ำกว่า 20 ปี
- 21-59
- 60ปีขึ้นไป
- 20
- 12
- 15ปี
- 15
- 11

### อายุ

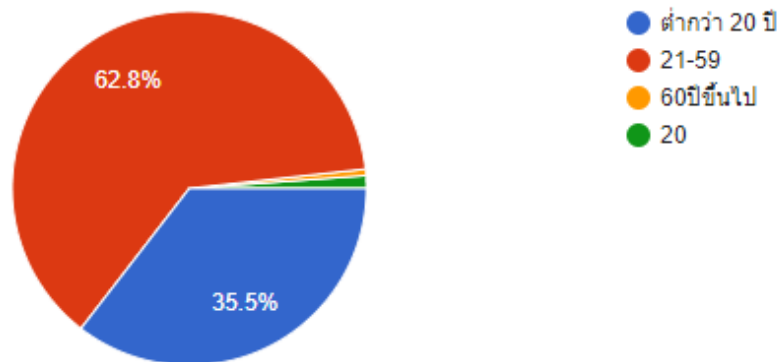
คำตอบ 202 ข้อ



- ต่ำกว่า 20 ปี
- 21-59
- 60ปีขึ้นไป

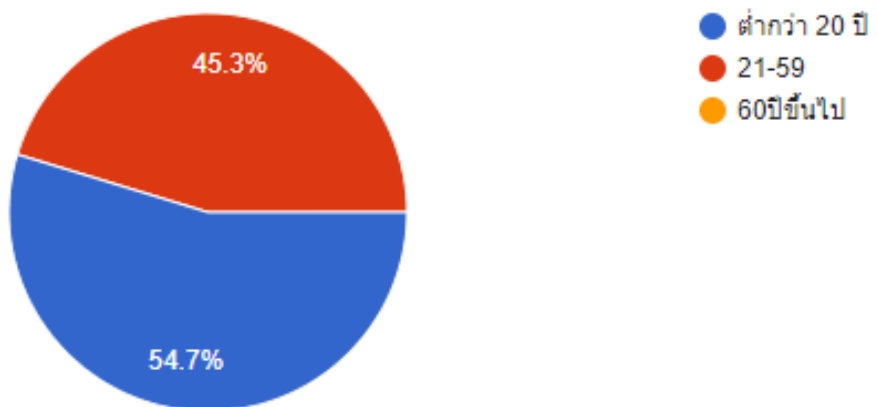
### อายุ

คำตอบ 172 ข้อ



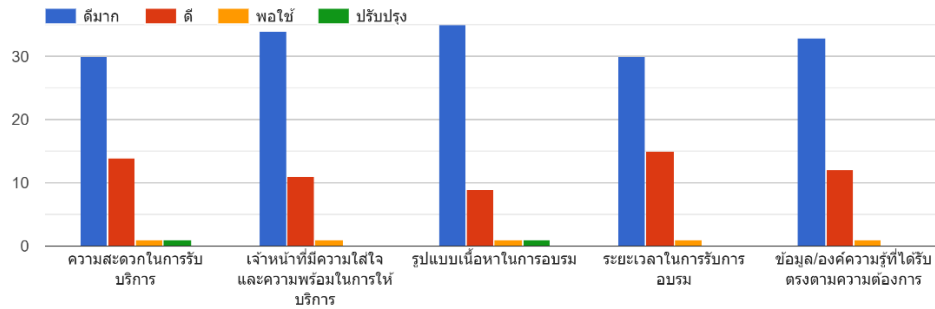
### อายุ

คำตอบ 64 ข้อ

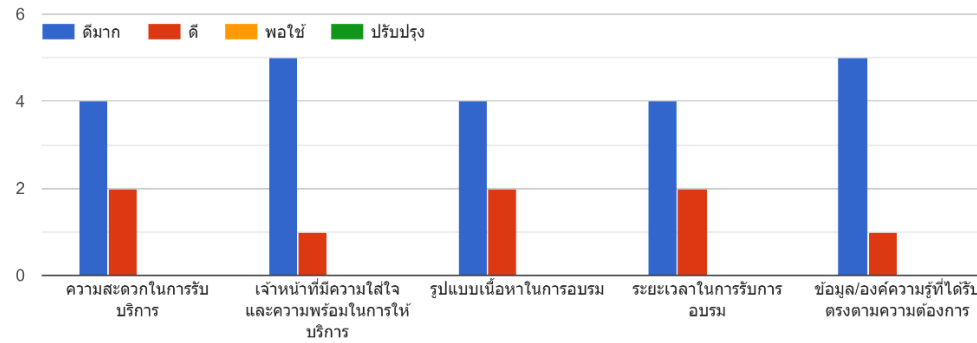


ส่วนที่ ๒ ความพึงพอใจต่อการให้บริการของพิพิธภัณฑ์แร่และหิน จังหวัดระยอง  
 ๒.๑ ด้านการให้บริการของเจ้าหน้าที่

ความพึงพอใจในการให้บริการ

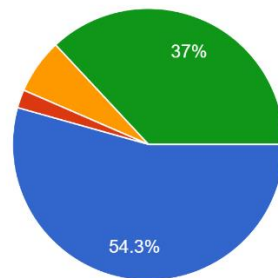


ความพึงพอใจในการให้บริการ



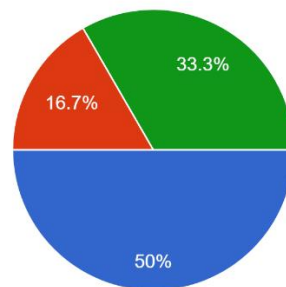
## ๒.๒ ด้านการประชาสัมพันธ์

รู้จักศูนย์วิจัยฯ ได้อย่างไร  
คำตอบ 46 ข้อ



- เพื่อน/ญาติ/คนรู้จัก
- โรงเรียน
- หาข้อมูลจาก Internet
- Page Facebook

รู้จักศูนย์วิจัยฯ ได้อย่างไร  
คำตอบ 6 ข้อ



- เพื่อน/ญาติ/คนรู้จัก
- โรงเรียน
- หาข้อมูลจาก Internet
- Page Facebook



### ส่วนที่ ๓ ความคิดเห็นต่อการให้บริการของเจ้าหน้าที่

๓.๑ กิจกรรมที่จัดขึ้นดีมากๆ ได้รับความรู้เกี่ยวกับธรณีวิทยาในเรื่องต่างๆ และสามารถนำไปใช้หรือศึกษาในชีวิตประจำวันได้จริง

๓.๒ ได้รับทั้งความรู้ กับของรางวัล

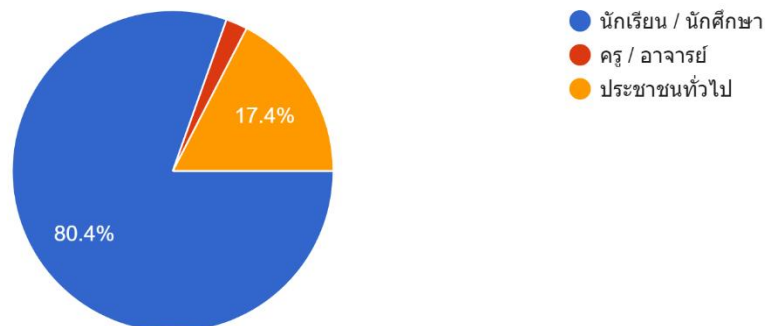
๓.๓ ชอบกิจกรรมสอนออนไลน์มากค่ะ มีช่วง Q&A ให้ร่วมสนุกและแบบทดสอบหลังเรียนให้ทบทวนความรู้

## ๒. แบบสำรวจความพึงพอใจในการเข้าชม เดือน พฤศจิกายน ๒๕๖๔

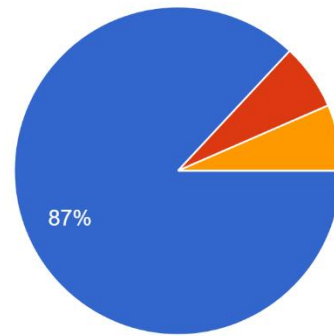
### ส่วนที่ ๑ ข้อมูลทั่วไป

ผู้รับบริการ

คำตอบ 46 ข้อ

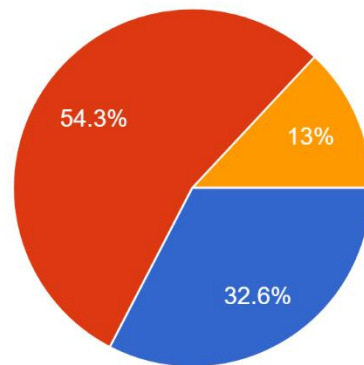


ผู้รับบริการ  
คำตอบ 46 ข้อ



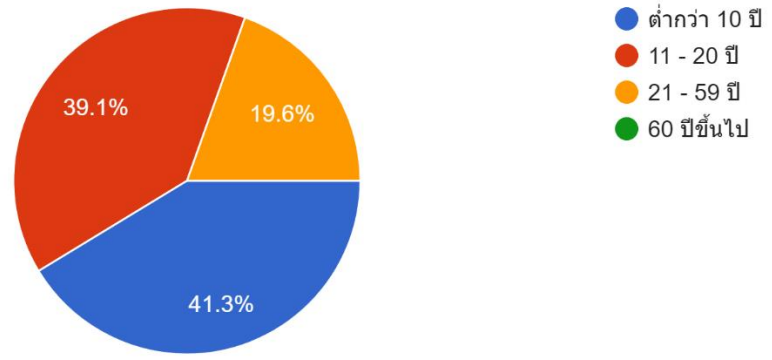
- นักเรียน / นักศึกษา
- ครู / อาจารย์
- ประชาชนทั่วไป

อายุ  
คำตอบ 46 ข้อ



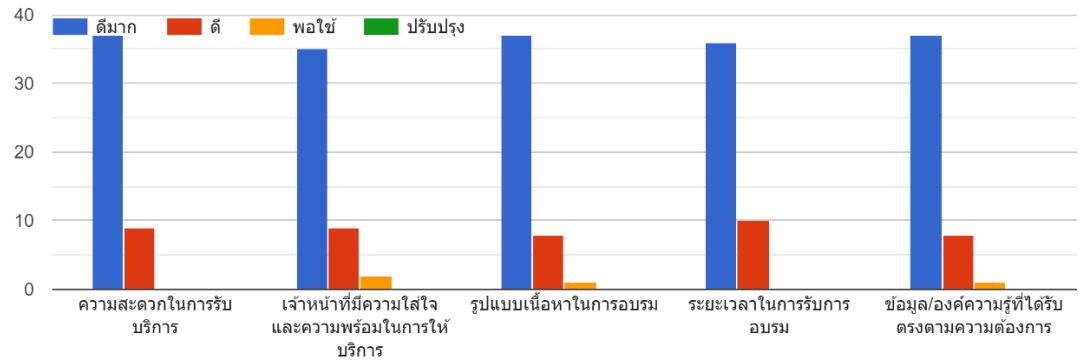
- ต่ำกว่า 10 ปี
- 11 - 20 ปี
- 21 - 59 ปี
- 60 ปีขึ้นไป

อายุ  
คำตอบ 46 ข้อ

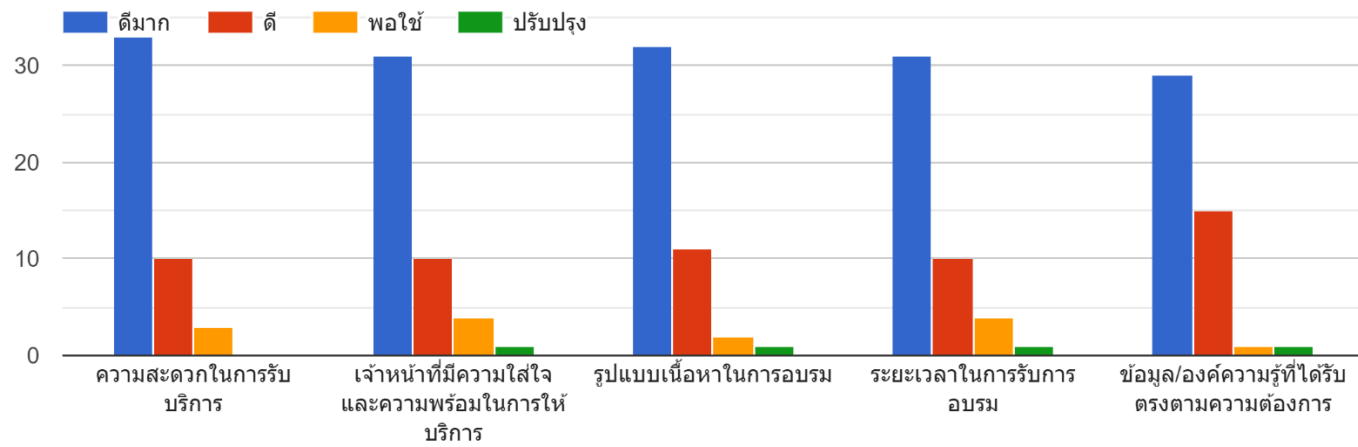


ส่วนที่ ๒ ความพึงพอใจต่อการให้บริการของพิพิธภัณฑ์แร่และหิน จังหวัดระยอง  
๒.๑ ด้านการให้บริการของเจ้าหน้าที่

ความพึงพอใจในการให้บริการ

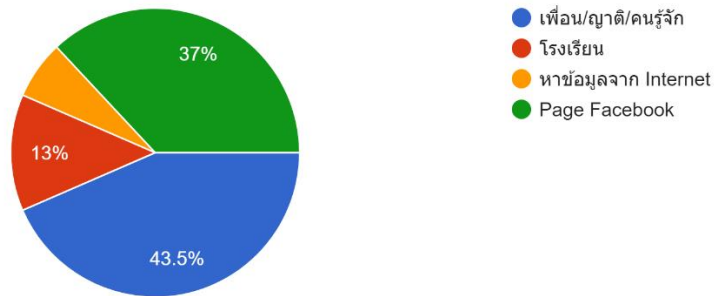


### ความพึงพอใจในการให้บริการ



### ๒.๒ ด้านการประชาสัมพันธ์

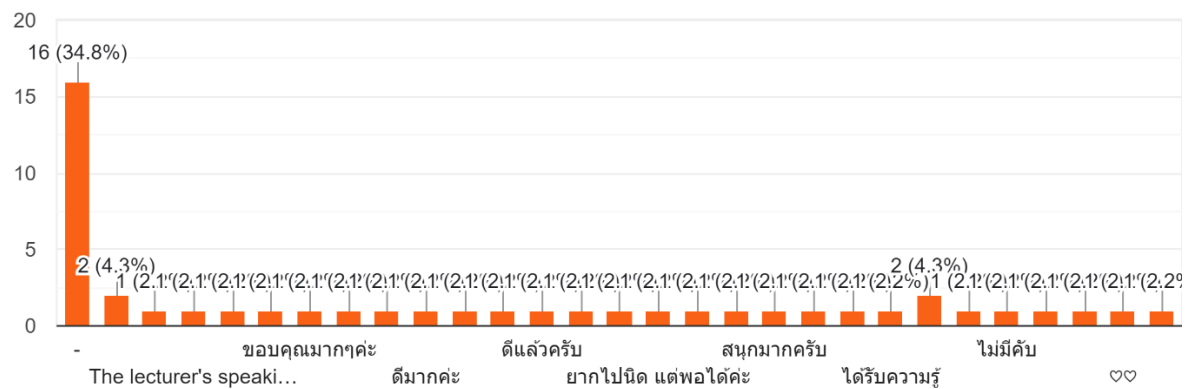
รู้จักศูนย์วิจัยฯ ได้อย่างไร  
 คำตอบ 46 ข้อ



### ๒.๓ ข้อเสนอแนะต่อการให้บริการ

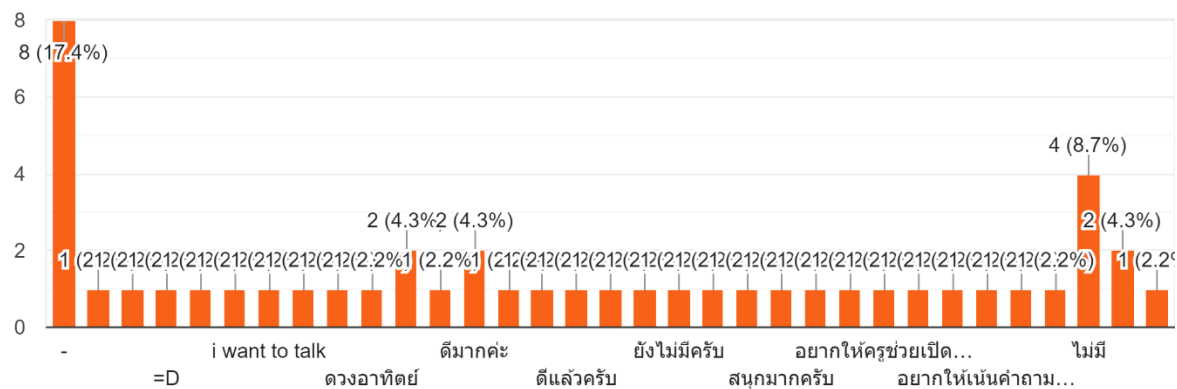
#### ข้อเสนอแนะ

คำตอบ 46 ข้อ



#### ข้อเสนอแนะ

คำตอบ 46 ข้อ



### ส่วนที่ ๓ ความคิดเห็น/ข้อเสนอแนะ

#### ความคิดเห็น/ข้อเสนอแนะด้านบวก

- มีความรู้และตัวอย่าง แร่และหินให้ชมดีมาก ๆ เลยครับ
- กิจกรรมที่จัดให้ได้ทั้งความรู้และของรางวัล
- เจ้าหน้าที่น่ารักทุกคนเลย ให้ความรู้และแนะนำดีมากค่ะ

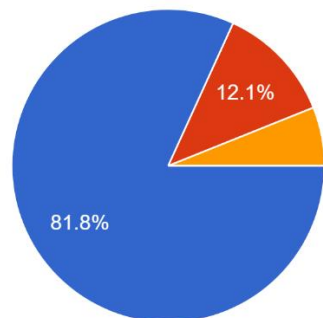
#### ความคิดเห็น/ข้อเสนอแนะให้ปรับปรุงเพิ่มเติม

- ป้ายบริเวณสวนหินบางป้ายค่อนข้างจางครับ
- ต้องการให้จัดกิจกรรมนานกว่านี้ เพราะสนุกมากๆค่ะ
- อยากให้เพิ่มเวลาการทำแบบทดสอบหลังเรียนค่ะ เพราะคอมพิวเตอร์ที่บ้านช้า

๓. แบบสำรวจความพึงพอใจในการเข้าชม เดือน มกราคม ๒๕๖๕

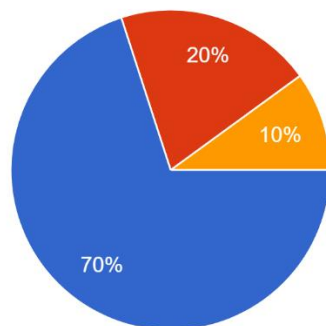
ส่วนที่ ๑ ข้อมูลทั่วไป

ผู้รับบริการ  
คำตอบ 33 ข้อ



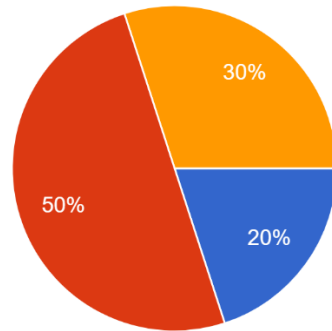
- นักเรียน / นักศึกษา
- ครู / อาจารย์
- ประชาชนทั่วไป

ผู้รับบริการ  
คำตอบ 10 ข้อ



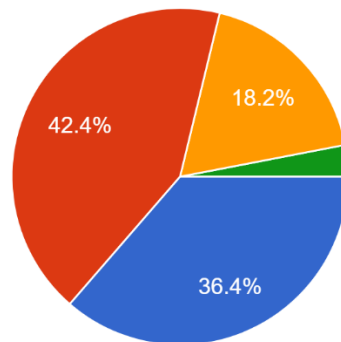
- นักเรียน / นักศึกษา
- ครู / อาจารย์
- ประชาชนทั่วไป

อายุ  
คำตอบ 10 ข้อ



- ต่ำกว่า 10 ปี
- 11 - 20 ปี
- 21 - 59 ปี
- 60 ปีขึ้นไป

อายุ  
คำตอบ 33 ข้อ

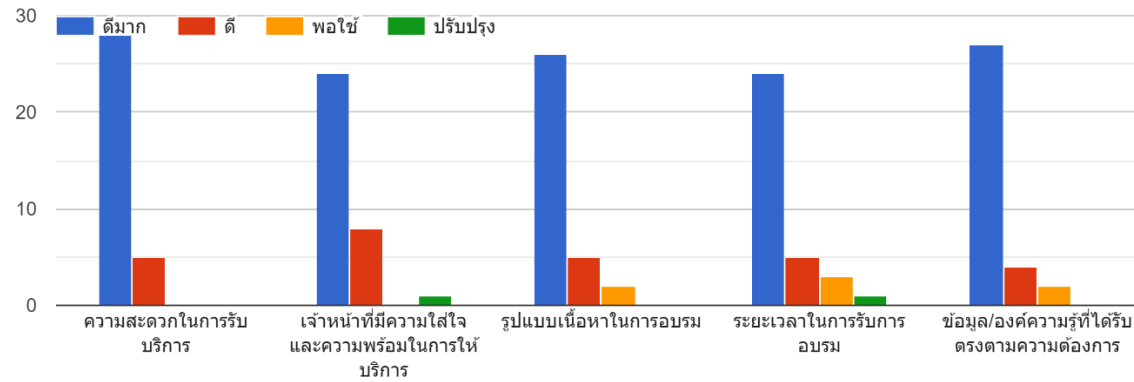


- ต่ำกว่า 10 ปี
- 11 - 20 ปี
- 21 - 59 ปี
- 60 ปีขึ้นไป

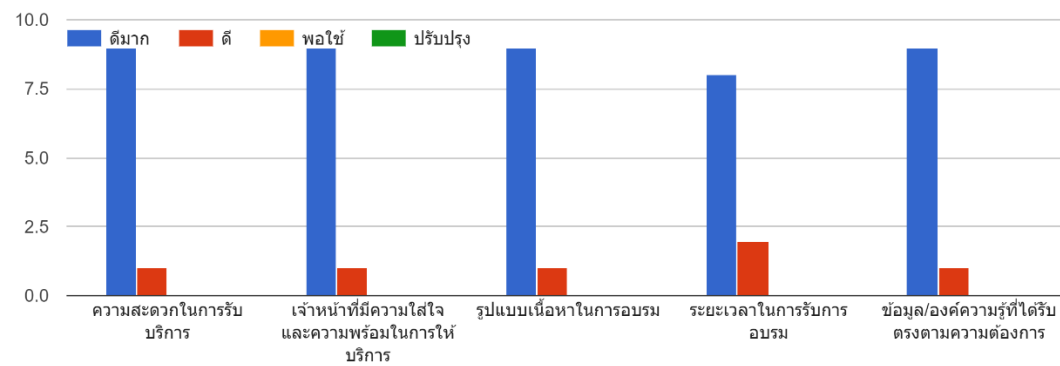
## ส่วนที่ ๒ ความพึงพอใจต่อการให้บริการของพิพิธภัณฑ์แร่และหิน จังหวัดระยอง

### ๒.๑ ด้านการให้บริการของเจ้าหน้าที่

ความพึงพอใจในการให้บริการ



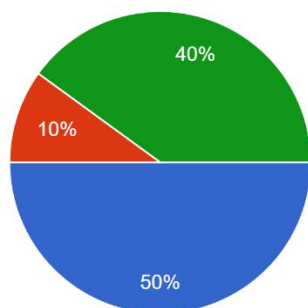
ความพึงพอใจในการให้บริการ



## ๒.๒ ด้านการประชาสัมพันธ์

รู้จักศูนย์วิจัยฯ ได้อย่างไร

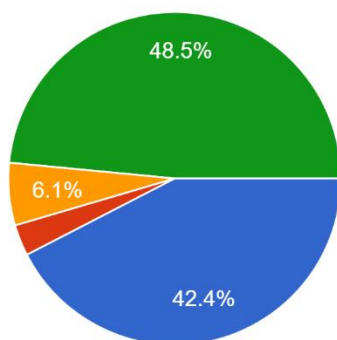
คำตอบ 10 ข้อ



- เพื่อน/ญาติ/คนรู้จัก
- โรงเรียน
- หาข้อมูลจาก Internet
- Page Facebook

รู้จักศูนย์วิจัยฯ ได้อย่างไร

คำตอบ 33 ข้อ

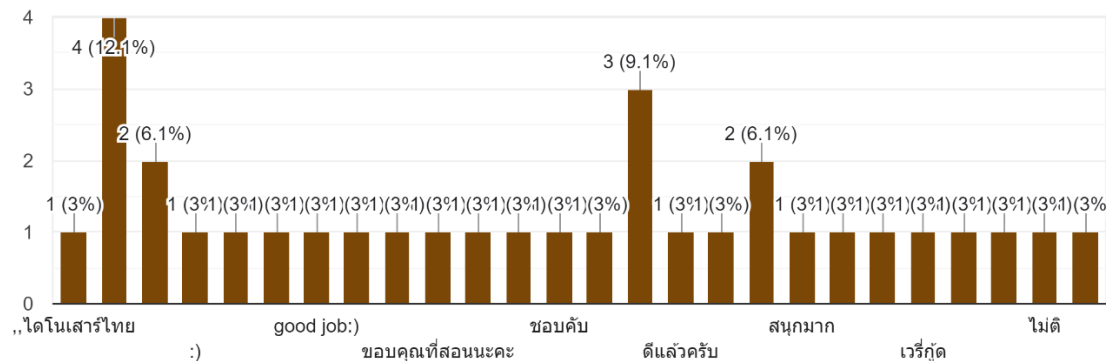


- เพื่อน/ญาติ/คนรู้จัก
- โรงเรียน
- หาข้อมูลจาก Internet
- Page Facebook

### ๒.๓ ข้อเสนอแนะต่อการให้บริการ

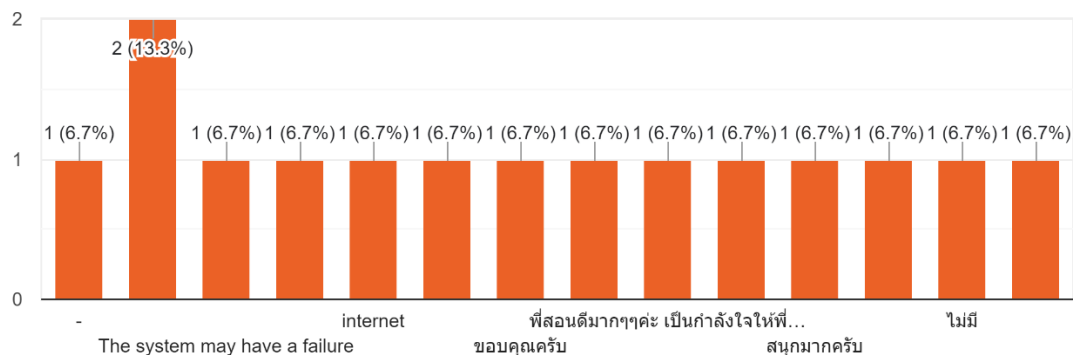
#### ข้อเสนอแนะ

คำตอบ 33 ข้อ



#### ข้อเสนอแนะ

คำตอบ 15 ข้อ



ข้อเสนอแนะ

คำตอบ 10 ข้อ

.
ดีมาก
เรื่องโลกเปิดอีกทีเมื่อไรคะ
-
ดีมากเลยครับ อยากให้จัดเสาร์ อาทิตย์ ครับ หรืออาจจัดวิดีโอแล้วทำเป็นบทเรียนออนไลน์เลยจะดีมากเลยครับ
ดีมากเลย
หลักสูตร พลังงานทดแทนกับการใช้ประโยชน์
ขอบคุณสำหรับกิจกรรมดีๆครับ
อยากเรียนเรื่องชนิดของหินสี และวิธีการตรวจสอบหินสี ที่นิยมกันในตอนนี้คะ

### ส่วนที่ ๓ ความคิดเห็น/ข้อเสนอแนะ

- ดีมากๆ เลยคะ อยากให้มีกิจกรรมออนไลน์จัดช่วง เสาร์ อาทิตย์ และอัดวิดีโอการเรียน ZOOM เพื่อเป็นการทบทวนความรู้ครับ
- อยากให้มีโรงอาหารคะ
- สถานที่ ห้องน้ำ สะอาดมาก เจ้าหน้าที่ให้บริการเป็นอย่างดีคะ